

03/13 801-09-05 778119 REV.1



0800 645 8300

SOMENTE PARA USO DOMÉSTICO

Philco



Escova Rotativa Ceramic
Spin Ion Brush

Manual de Instruções

INTRODUÇÃO

Parabéns pela escolha de um produto **Philco**.

Para garantir o melhor desempenho deste produto, ler atentamente as instruções a seguir. Recomenda-se não jogar fora este Manual de Instruções e guardar para eventuais consultas.

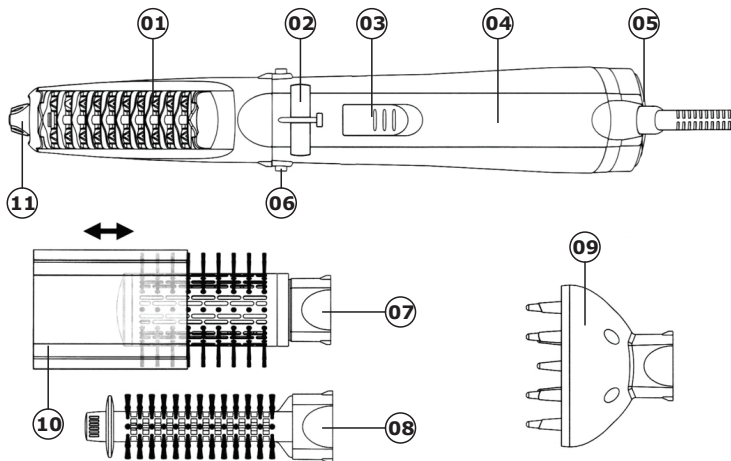
NOTA: É comum que aparelhos elétricos novos liberem uma leve fumaça ou gases durante as primeiras vezes em que eles forem utilizados. Isso acontece devido ao aquecimento dos materiais e componentes usados na manufatura do aparelho. É normal e não indica a existência de defeitos no aparelho.

CUIDADOS

- Não utilizar aparelhos que apresentem algum tipo de dano no cordão elétrico, no plugue ou em outros componentes. Para substituir qualquer peça danificada, procurar a *Assistência Técnica Autorizada*, a fim de evitar riscos.
- Nunca usar o aparelho durante o banho, na banheira, na pia ou em qualquer lugar onde possa haver contato com água ou com outro líquido. Um choque elétrico nessas condições é muito perigoso.
- Retirar o plugue da tomada elétrica antes de limpar ou mesmo quando não estiver em uso.
- O produto deve estar sempre desligado antes de ser conectado ou desconectado de uma tomada elétrica. Nunca desconectar puxando pelo cordão elétrico. Apertar firmemente o plugue e então puxar para desconectar.
- Não ligar o aparelho sobre superfícies empoçadas de água.
- Para proteção contra choques ou outros acidentes, não imergir o cordão elétrico, o plugue ou o aparelho na água ou em outro líquido.
- Não utilizar o aparelho próximo a produtos inflamáveis.
- Manter o aparelho fora do alcance das crianças, especialmente quando estiver em uso.
- Este aparelho não foi projetado para ser utilizado por pessoas (incluindo crianças) com capacidades físicas, sensoriais ou mentais reduzidas, ou falta de experiência e conhecimentos, exceto se forem supervisionadas ou instruídas por uma pessoa responsável pela sua segurança.
 - As crianças deverão ser supervisionadas, para assegurar de que não brinquem com o aparelho.
- Não utilizar adaptadores e benjamins, sempre ligar o produto direto a uma tomada com o padrão NBRXXXX que esteja dimensionada para o produto em questão (circuito elétrico), instalada por um eletricista habilitado.

COMPONENTES

- 01. Escova alisadora
- 02. Botão de rotação
- 03. Chave seletora de temperatura e velocidade
- 04. Corpo do aparelho
- 05. Grade protetora
- 06. Botão de desengate dos acessórios
- 07. Escova rotativa
- 08. Escova modeladora
- 09. Bocal difusor
- 10. Capa protetora
- 11. Botão de regulação de alisamento



UTILIZANDO O APARELHO

- Este aparelho conta com a tecnologia de liberação de ÍONS que neutralizam a eletricidade estática e fecham as cutículas dos fios, deixando-os mais macios e brilhantes.
- Verifique se a chave seletora de temperatura e velocidade está na posição "0" e então conecte o plugue em uma tomada elétrica.
- Após conectar a escova, selecione a velocidade desejada utilizando a chave seletora de temperatura e velocidade.

VELOCIDADE	DESCRIÇÃO
0	Desligado
Frio	Ar frio
1	Temperatura Média
2	Temperatura Alta

Utilizando para secar os cabelos

- Após lavar os cabelos seque-os com uma toalha e desembarace-o com um pente. Em seguida selecione a velocidade desejada.
- Seque os cabelos, utilizando o aparelho sem nenhuma escova integrada. Executando movimentos de escovagem e mantendo o aparelho a uma pequena distância do cabelo.

ATENÇÃO: Para evitar acidentes, nunca utilize o secador muito perto dos cabelos ou na mesma posição por muito tempo.

Utilizando a escova rotativa

- Primeiramente conecte a escova ao corpo do aparelho, um "clique" será ouvido.

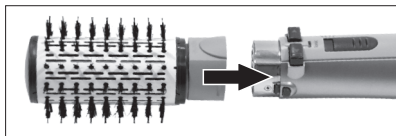


figura 01

- Após, separe uma mecha, selecione a velocidade **1** ou **2** e deixe acionado o botão de rotação no sentido que desejar (direita ou esquerda).

Certifique-se de qual direção de rotação deseja utilizar.

- Coloque a escova na mecha e modele o cabelo como desejar.
- Acione o jato de ar frio para que o penteado dure mais tempo.
- Retire a escova dos cabelos, e faça o mesmo processo quantas vezes desejar.

Utilizando a escova alisadora

- Primeiramente conecte a escova ao corpo do aparelho, um "clac" será ouvido.

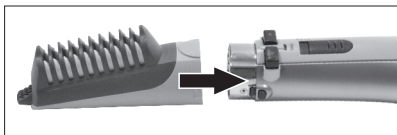


figura 02

- A escova alisadora possui um botão de regulagem de alisamento que auxiliar no momento do alisamento para diversos tipos de cabelos.

REGULAGEM	TIPOS DE CABELOS
1	Finos
2	Médios
3	Espessos
4	Muito Espessos

- Regule o alisamento girando o botão de regulagem de alisamento no sentido horário para escolher a regulagem conforme **figura 03**.

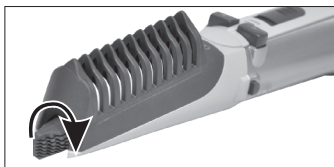


figura 03

- Selecione a velocidade desejada.
- Segure com a outra mão as extremidades das seções de cabelo, de modo que os fios permaneçam distribuídos de forma homogênea entre os dentes

da escova alisadora.

- Deslize a escova sobre os cabelos de cima para baixo. Se necessário repita a operação quantas vezes desejar.

Utilizando a escova modeladora

- Primeiramente conecte a escova ao corpo do aparelho, um "clac" será ouvido.

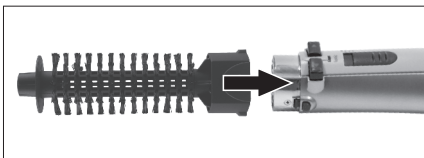


figura 04

- Separe uma mecha, selecione a velocidade desejada.
- Deslize a escova sobre os cabelos de cima para baixo. Se necessário repita a operação quantas vezes desejar.

Utilizando o bocal difusor

- Primeiramente conecte o bocal ao corpo do aparelho, um "clac" será ouvido.

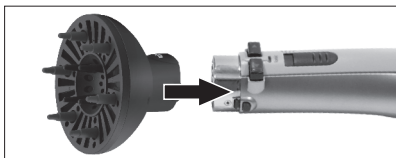


figura 05

- Selecione a velocidade desejada.
- Utilize o bocal difusor para secar cabelos ondulados deslizando sobre os cabelos.

LIMPEZA E MANUTENÇÃO

- Certifique-se que o aparelho esteja com a chave seletora de temperatura e velocidade na posição "0" e com o plugue retirado da tomada elétrica.
- Para retirar os acessórios conectados no corpo do aparelho pressione os botões laterais simultaneamente conforme **figura 06** e retire a escova.



figura 06

- Caso alguns fios de cabelo fiquem presos nas escovas, retire-os com as mãos e jogue em um lixo.
- Utilize a capa protetora na escova rotativa para evitar que as cerdas estraguem e aumente a vida útil da escova.
- O aparelho possui um filtro na entrada de ar para retenção de resíduos.
- Para retirar o filtro, puxe a parte traseira, conforme **figura 07**.
- Este filtro é lavável, e deve ser utilizado sempre que o aparelho estiver em uso.



figura 07

- Para limpar o aparelho, utilizar apenas um pano limpo e seco ou levemente umedecido com água. Secá-lo com um pano seco. Não utilizar solventes ou qualquer outra substância química.
- Para limpar as grades de entrada e de saída de ar utilizar uma escova macia pequena, a grade traseira pode ser removida para uma limpeza mais eficaz.

TABELA DE PROBLEMAS X CAUSAS X SOLUÇÕES

PROBLEMA	CAUSA	SOLUÇÃO
Não liga.	A tomada está sem energia. Chave seletora de temperatura e velocidade está na posição desligado "0".	Verificar se há energia testando a tomada com outros aparelhos. Posicionar a chave seletora de temperatura e velocidade em outra posição.
Alisamento não satisfatório.	Temperatura e tempo de modelagem incorreto.	Verifique se a chave seletora de temperatura e velocidade está no nível máximo. Se necessário repita a operação quantas vezes desejar.
Velocidade de saída do ar muito baixa.	Grade protetora ou filtro de proteção sujos. Chave seletora de temperatura e velocidade em uma posição baixa.	Limpar a grade protetora e o filtro conforme item LIMPEZA E MANUTENÇÃO . Posicionar a chave seletora de temperatura e velocidade em uma posição superior.
Não aquece.	Grade protetora ou filtro de proteção sujos.	Limpar a grade protetora e o filtro conforme item LIMPEZA E MANUTENÇÃO .