

# REMAP II

**GOLD**



**CODIFICAÇÃO 6A**

**BC MARELLI CODE 2 COM MCU MOTOROLA - MC9S12DG256**

**MANUAL DE INSTRUÇÕES**

[WWW.CHAVESGOLD.COM.BR](http://WWW.CHAVESGOLD.COM.BR)

**E50063**  
**Carga 31**

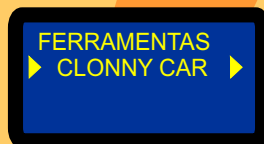
**POCEDIMENTO  
PARA VERIFICAÇÃO**

**BODY COMPUTER  
MARELLI CODE 2**

Procedimento válido para os seguintes veículos:

LINHA ALFA ROMEO (147, GT, 159)  
LINHA FIAT: e Família NBC178 (PÁLIO, SIENA, STRADA,  
DOBLO, IDEA - 04 à 07)  
LINHA FIAT: (STILO 04 à 07) NBC192  
LINHA LANCIA: (THESIS)  
LINHA MASERATI: (QUATTROPORTE, GRANTURISMO)

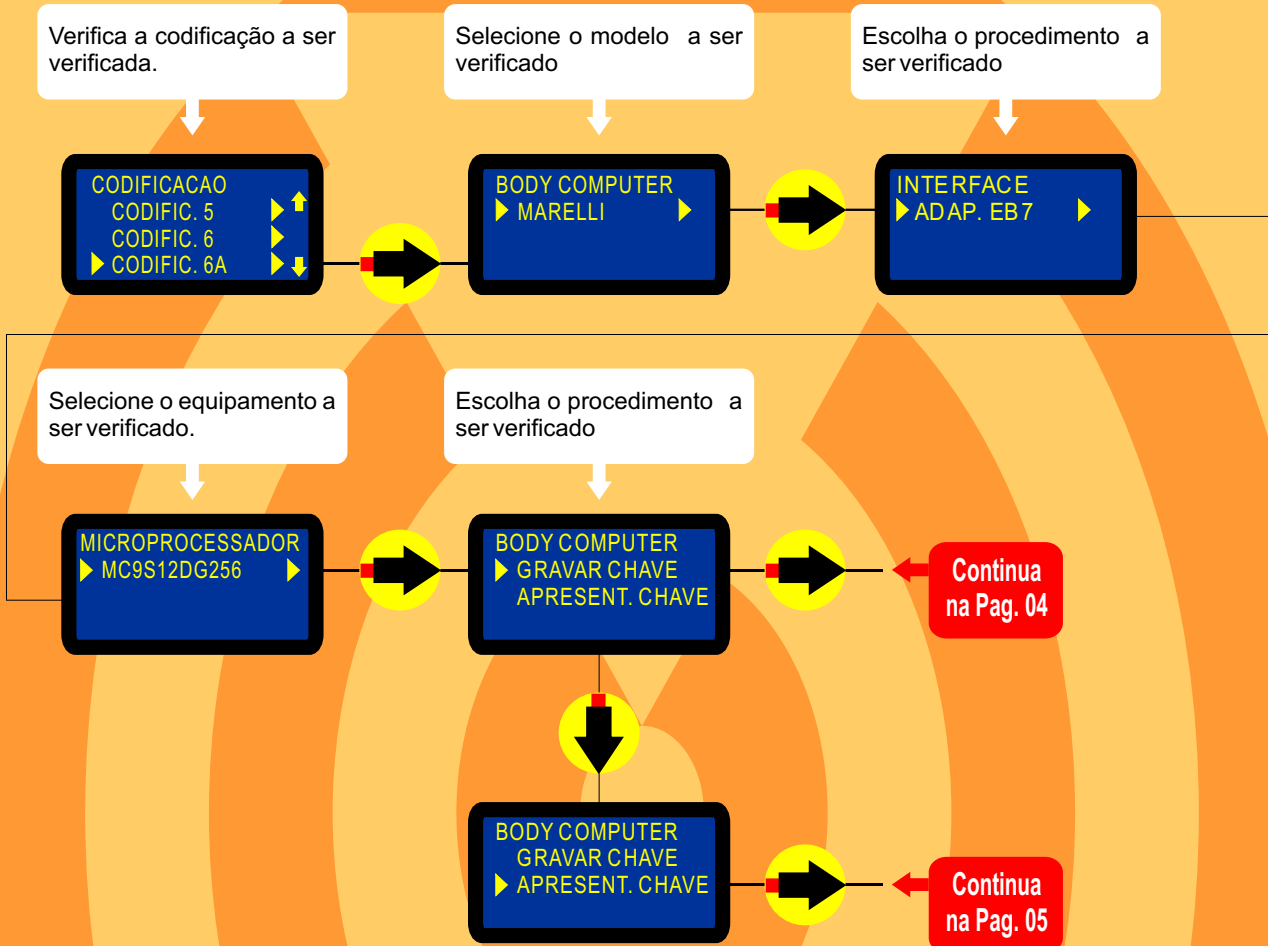
Escolha a ferramenta a ser verificada.



Identifica o tipo de chave.



Continua na página 03



**OBSERVAÇÃO:**

**Se há uma chave inválida no BC, tem que deixar a chave ligada por 15 minutos para poder gravar as chaves. Caso contrário vai dar erro na codificação ou código do PIN errado.**

**Ver Ilustrações do  
Body Computer Marelli  
CODE 2  
FIAT STILO (2004 à 2007)  
a partir da Pag. 06**

**Ver Ilustrações do  
Body Computer Marelli  
CODE 2  
FAMILIA FIAT NBC178  
(Pálio, Siena, Strada, Doblo, Idea- 2004 à 2007)  
a partir da Pag. 09**

Consulte o Manual de Instruções.

VERIFIQUE OS PROCEDIMENTOS NO MANUAL ANTES DE PROSEGUIR!!

SOLDE OS FIOS DO ADPTADOR EB7 NO BODY COMPUTER TECLE <ENTER>



ESPERE LENDO...

Aguarde: A leitura está sendo realizada.

Indica o código Pincode

PINCODE LIDO  
44513  
AVANCAR? <ENTER>



ESPERE LENDO...

Aguarde: A leitura está sendo realizada.

Insira um Transponder que não está codificado.

CONECTE O CLONNY CAR, INSIRA O TRANSPONDER T42 E TECLE <ENTER>



Ver procedimento na Pag. 13

ESPERE LENDO...

PROGRAMANDO...

O PROCEDIMENTO E IRREVERSIVEL CONTINUAR? <ESQ> <ENTER>



CODIFICACAO OK TECLE <ENTER>



Volta na Tela Inicial



Volta na Tela Inicial

O Transponder foi codificado.

**IMPORTANTE**

- 1 - Se usar um Transponder já codificado, aparecerá a mensagem: ERRO CODIFICACAO TECLE <ENTER>
- 2 - Depois de codificado, o Transponder só serve para ser usado no mesmo veículo.
- 3 - Caso queira gravar um novo Transponder, repita o procedimento.
- 4 - Memória suja, mal posicionamento do Transponder, podem ocasionar ERRO DE CODIFICAÇÃO.
- 5 - Conferir se o adaptador usado é o Adaptador EB7.
- 6 - Conferir se os fios foram soldados de acordo com o Manual de Instruções.
- 7 - Se persistir o erro, entre em contato com o suporte técnico:  
e-mail: [info@chavesgold.com.br](mailto:info@chavesgold.com.br)

**GOLD**

**REMAP II**

CODIFICAÇÃO 6A - BC MARELLI CODE 2 COM MCU MOTOROLA - MC9S12DG256

**CODIFICAR - APRESENTAR CHAVE**

**PAGINA**

**05**



**FIAT STILO ANO 2004 À 2007**



**Ver Procedimento na Pag. 03**

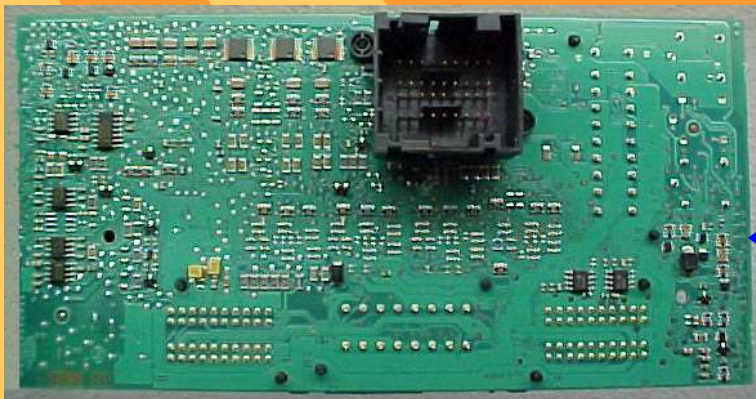


**Body Computer Fechado**

**Identificação do Body Computer**



**Visualização do Circuito do Body Computer**

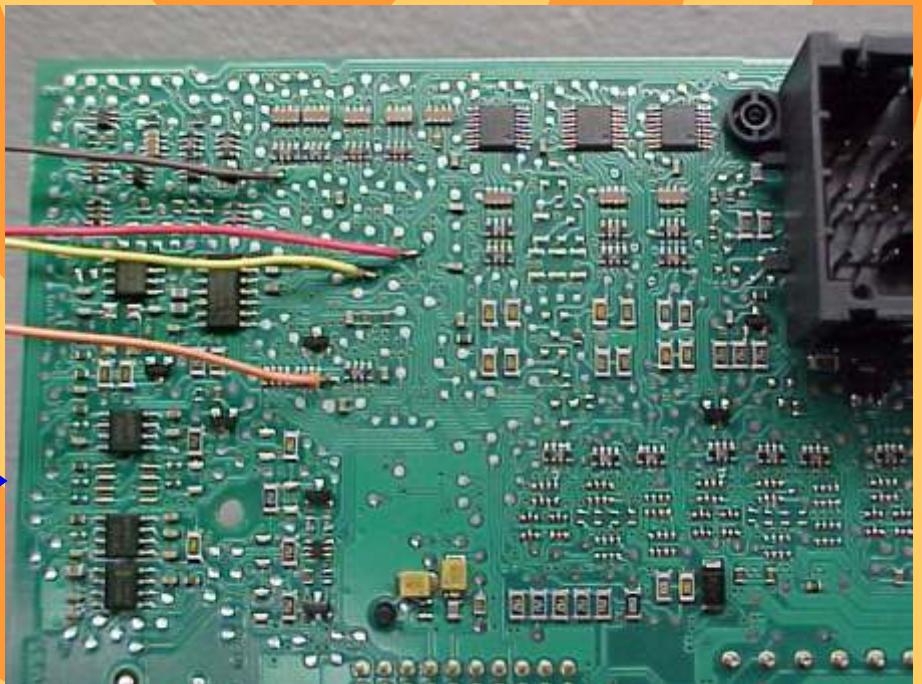


**Continua na Página 07**

**FIAT STILO ANO 2004 À 2007**



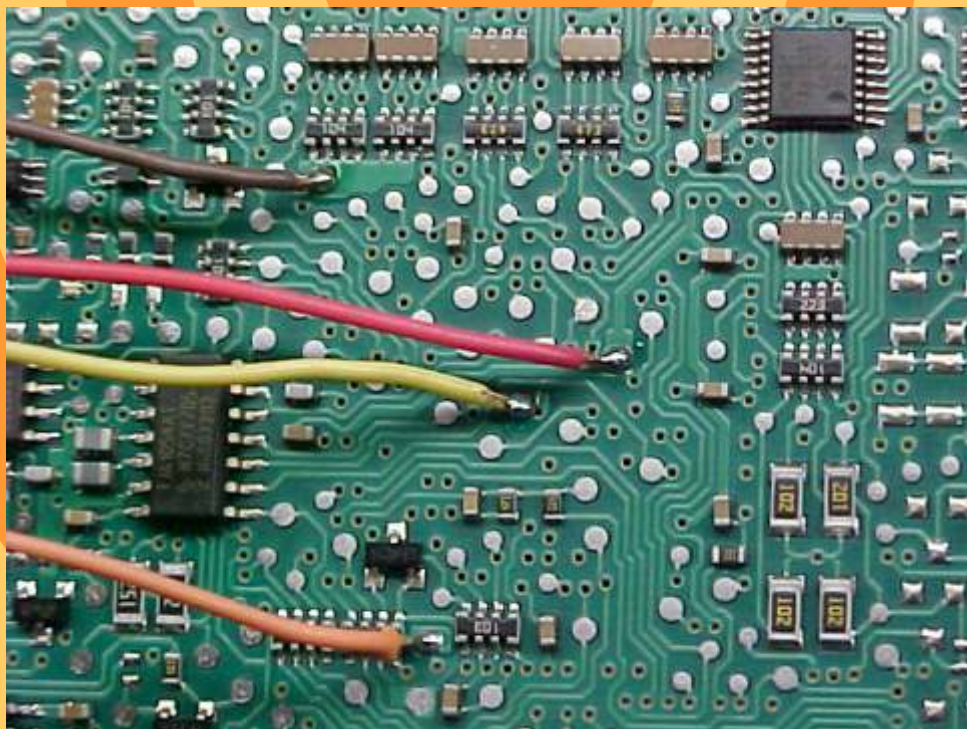
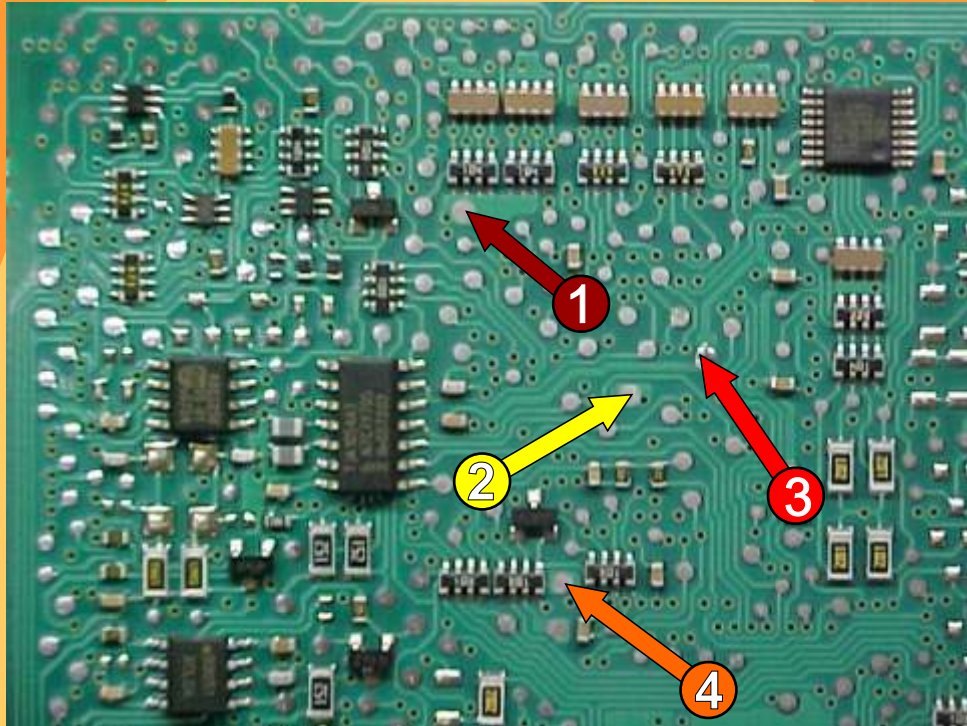
**Visualização do  
Microprocessador  
MC9S12DG256B**



**Visualização  
da Placa de  
Circuito com  
os fios  
soldados**

FIAT STILO ANO 2004 À 2007

- 1 = Marrom
- 2 = Amarelo
- 3 = Vermelho
- 4 = Laranja





**FIAT FAMÍLIA NBC178 (PALIO, SIENA, STRADA, DOBLO, IDEA - ANO 2004 À 2007)**



**Ver Procedimento  
na Pag. 03**



**Visualizando o BC e a  
posição dos fusíveis**



**Visualizando o lado da  
identificação do BC**



**Visualizando a parte  
traseira do BC**

**Identificação do  
BC**

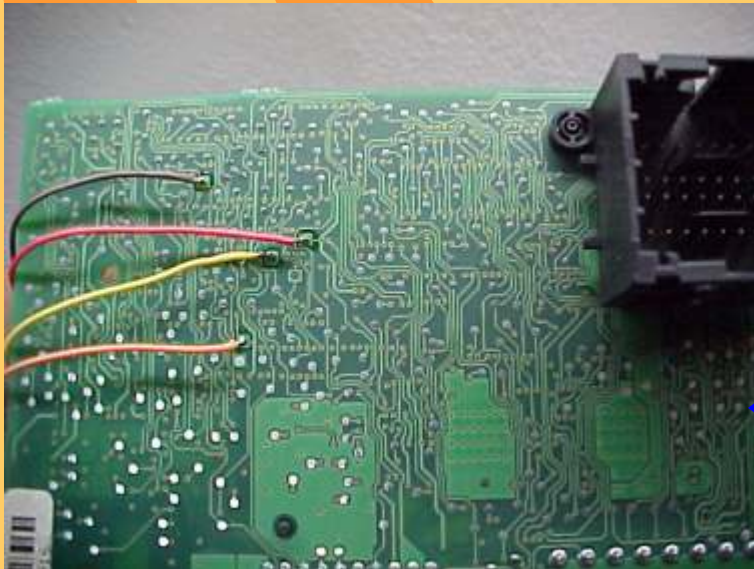


**FIAT FAMÍLIA NBC178 (PALIO, SIENA, STRADA, DOBLO, IDEA - ANO 2004 À 2007)**



**Visualizando o circuito do Body Computer**

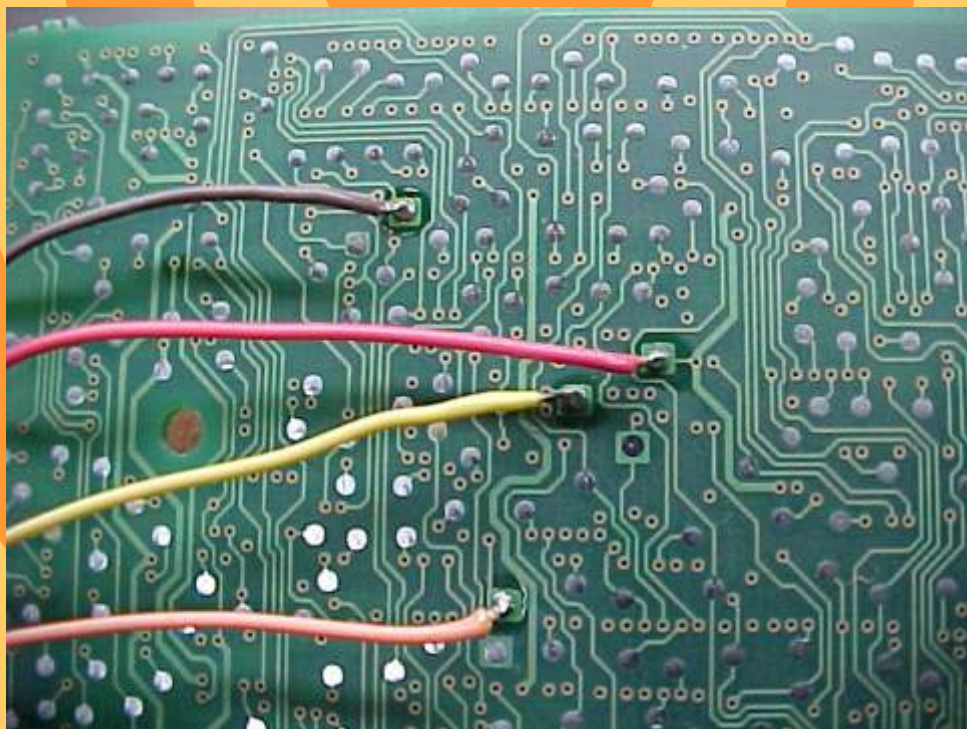
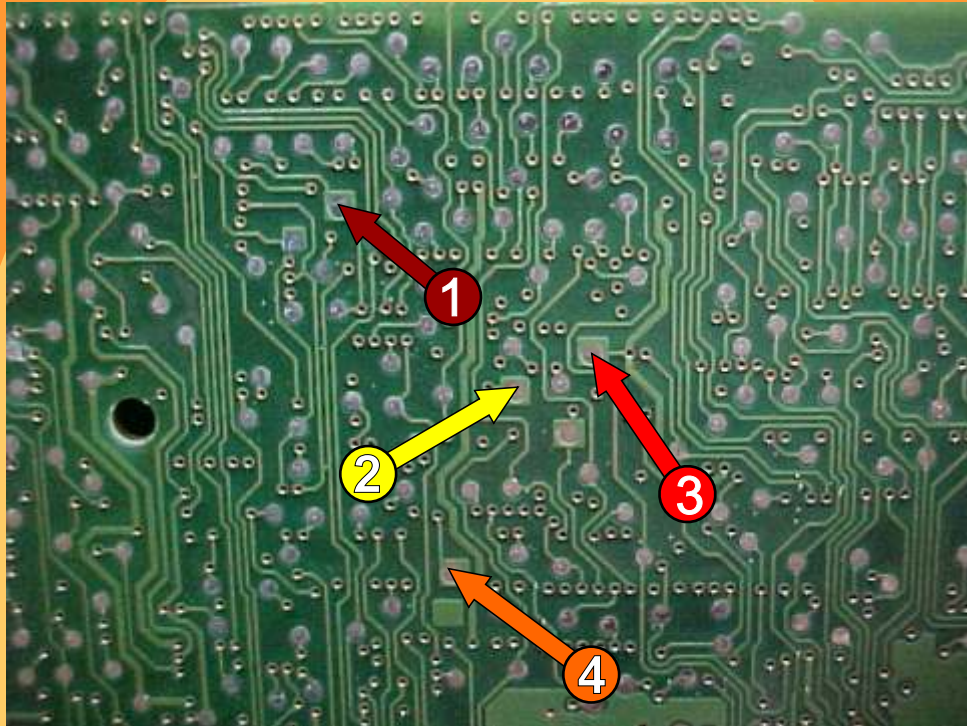
**Visualização do Microprocessador MC9S12DG256B**



**Visualização da Placa de Circuito com os fios soldados**

FIAT FAMÍLIA NBC178 (PALIO, SIENA, STRADA, DOBLO, IDEA - ANO 2004 À 2007)

- 1 = Marrom
- 2 = Amarelo
- 3 = Vermelho
- 4 = Laranja





**BODY COMPUTER - MICROPROCESSADOR MC9S12DG256**  
**FIAT STILO ANO 2004 À 2007**



**BODY COMPUTER - MICROPROCESSADOR MC9S12DG256**  
**FIAT FAMÍLIA NBC178 (PALIO, SIENA, STRADA, DOBLO, IDEA - ANO 2004 À 2007)**

**CODIFICAÇÃO 6A - BC MARELLI CODE 2 COM MCU MOTOROLA - MC9S12DG256**

Motorola MCU, que usa MC68HC9S12DG256 = 4096 bytes - Usar Adaptador EB7.

Usar Transponder Megamos crypto. T42

Mostra o código do cartão Fiat Code.

Deixa o Transponder pronto e programado para ligar o veículo.

**Veículos equipados com está Unidade:**

**ALFA ROMEO:** 147, GT, 159

**FIAT:** Família NBC178 (PÁLIO, SIENA, STRADA, DOBLO, IDEA - 2004 À 2007)

**FIAT:** (STILO - 2004 À 2007)

**LANCIA:** THESIS

**MASERATI:** QUATTROPORTE, GRANTURISMO

**Obs:** Se há uma chave inválida no BC, tem que deixar a chave ligada por 15 minutos para pode gravar as chaves. Caso contrário, vai dar erro na codificação ou código PIN errado.

**BOBINA****USANDO O  
TRANSPONDER**

Coloque o Transponder com a bobina virada para cima dentro da chave. Após programar no Clonny Car, se necessário for para utilização no veículo, usar a bobina virada para baixo.



**Ver Procedimento  
na Pag. 04**



**Retorna na página 14**

## **FIAT STILO ANO 2004 À 2007**

### **BC MARELLI CODE 2 COM MCU MOTOROLA - MC9S12DG256**

Procedimento para Verificação.....	02
Codificar Pin Code Via Adaptador EB7.....	03
Codificar - Gravar Chave Usando o Tansponder T42 noClonny Car.....	04
Codificar - Apresentar Chave.....	05
Identificando e Visualizando o Circuito.....	06
Visualização do Microprocessador e dos Fios Soldados no Circuito.....	07
Placa de Circuito: Localizando onde os Fios serão Soldados.....	08
Ilustração do Body Computer.....	12
Acoplamento do Clonny Car ao Remap - Posição da chave e visualização do Transponder.....	13

## **FIAT FAMILIA NBC178 (PÁLIO, SIENA, STRADA, DOBLO, IDEA - ANO 2005 À 2007)**

### **BC MARELLI CODE 2 COM MCU MOTOROLA - MC9S12DG256**

Procedimento para Verificação.....	02
Codificar Pin Code Via Adaptador EB7.....	03
Codificar - Gravar Chave Usando o Tansponder T42 noClonny Car.....	04
Codificar - Apresentar Chave.....	05
Identificando e Visualizando o Circuito.....	09
Visualização do Microprocessador e dos Fios Soldados no Circuito.....	10
Placa de Circuito: Localizando onde os Fios serão Soldados.....	11
Ilustração do Body Computer.....	12
Acoplamento do Clonny Car ao Remap - Posição da chave e visualização do Transponder.....	13