

Sun Special®

Qualidade e Tecnologia

MANUAL DE INSTRUÇÕES

Modelo
DYDB1

WWW.SUNSPECIAL.COM.BR

DYDB1 – MÁQUINA FIM DE ENFESTO

1. USO E CARACTERÍSTICAS

A máquina é usada principalmente para cortar vários tipos de tecido de algodão, linho, seda, lona, nylon, plástico, filme plástico etc. Tem como característica a economia de tempo, trabalho e material, e simples manuseio.

2. PRINCIPAIS DADOS TÉCNICOS

- Diâmetro do disco: 108mm
- Formato da lâmina: Circular
- Voltagem: 110V ou 220V
- Potência: 160W
- Frequência: 50-60Hz
- Velocidade: 12.000 rpm/min

3. ADVERTÊNCIA:

- Antes de ligar o produto na tomada, verifique se a tensão da rede elétrica é a mesma indicada na etiqueta de dados técnicos fixada no produto.

4. AJUSTANDO O REBOLO

Quando o disco estiver desgastado, ajuste a posição do rebolo desparafusando o parafuso da alavanca, verifique a distância correta entre o rebolo e a beira do disco. Após terminar o ajuste, recoloque os parafusos.

5. TROCANDO O REBOLO

Desparafuse o parafuso do rebolo, retire-o e troque por um novo.

6. TROCANDO O DISCO

- a) retire o rebolo
- b) desparafuse a trava porca do disco
- c) retire o disco
- d) quando estiver montando o disco, certifique se o lado impresso "this side up" está de frente para o operador
- e) depois de substituir o disco, ajuste a posição do rebolo

7. TROCANDO O QUADRO DO DISCO

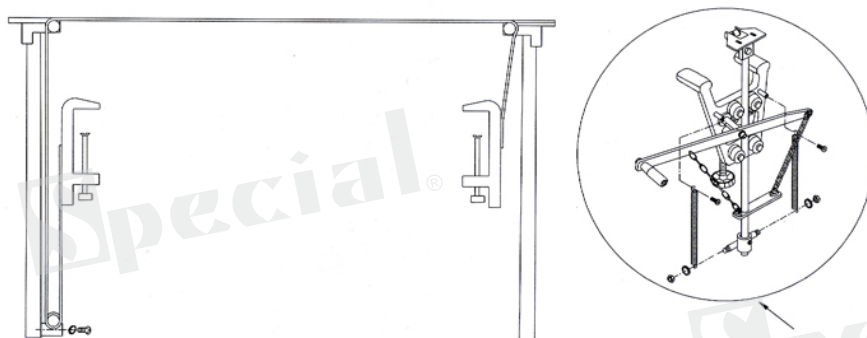
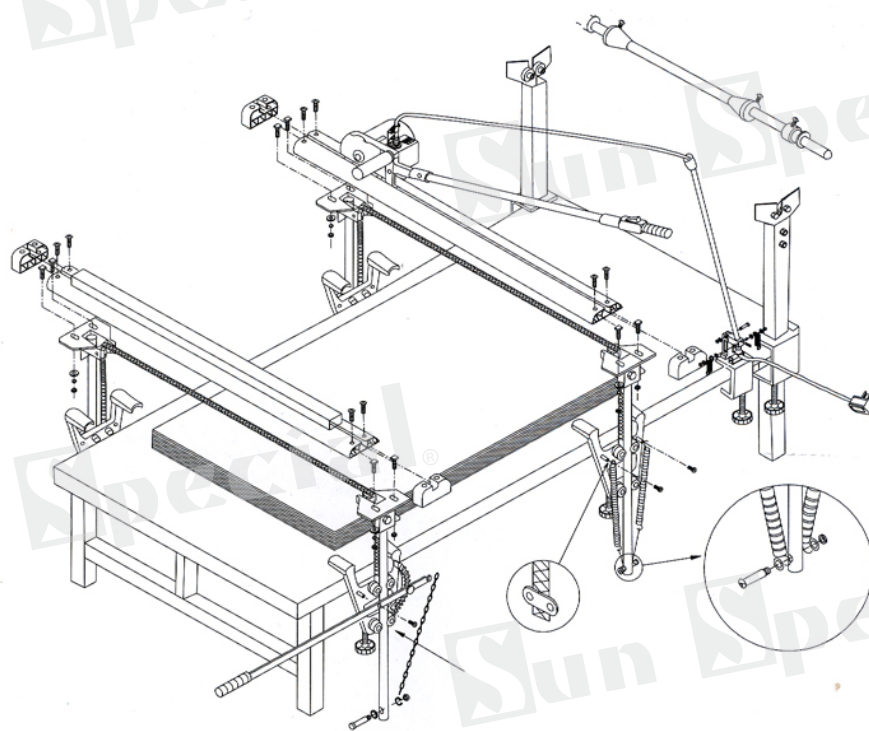
- a) Retire o parafuso do braço do quadro do disco
- b) Substitua o quadro do disco, retirando o parafuso e assegure-se de que a superfície plana do quadro está próximo à extremidade da lâmina

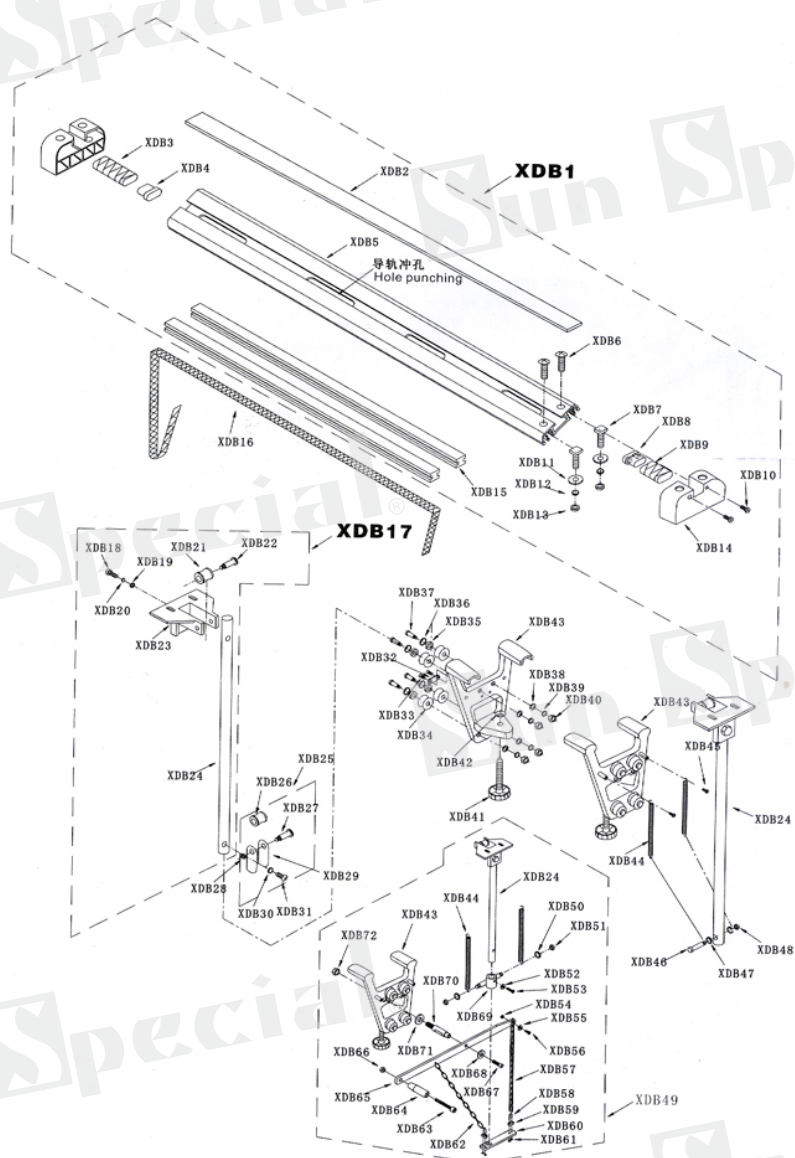
8. TROCANDO A ESCOVA DE CARVÃO

- Resto de tecido na escova de carvão pode causar problemas no motor. A escova de carvão deve ser trocada quando desgastar à 5-6mm.
- O protetor da escova de carvão pode ser substituída, girando a chave à esquerda.
- Sempre substitua as escovas de carvão da direita e esquerda, simultaneamente.
- Verifique se está prendendo a parte metálica da escova

9. LIMPEZA DO TRILHO E DA MÁQUINA

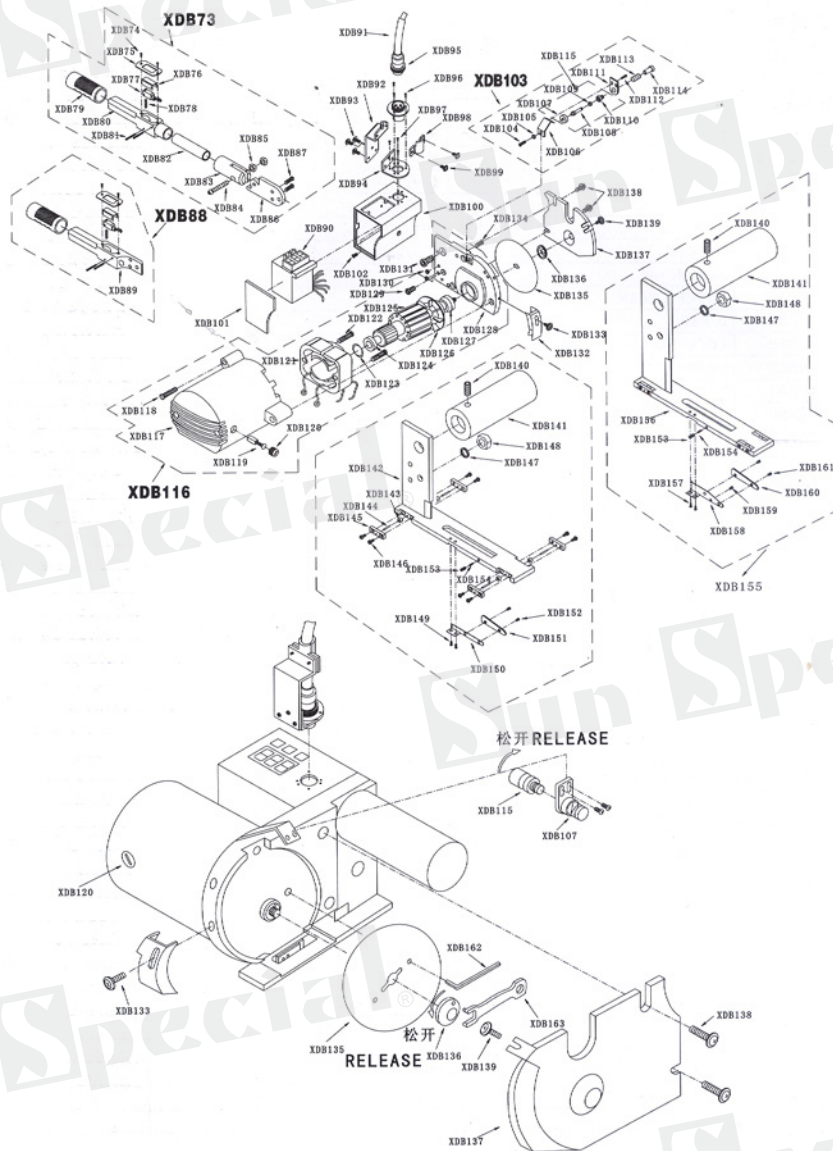
- Limpe todo algodão e tecido que estiver no trilho com uma escova, após a máquina ter sido utilizada por 10 a 20 horas.
- Limpe o trilho L com uma escova após 30 dias de trabalho contínuo. Após a limpeza, monte a máquina no trilho novamente.





REFERÊNCIA	DESCRIÇÃO	REFERÊNCIA	DESCRIÇÃO
XDB1	Trilho completo	XDB10	Parafuso
XDB2	Régua guia da correia	XDB11	Arruela
XDB3	Mola grande	XDB12	Arruela
XDB4	Encaixe da mola	XDB13	Porca
XDB5	Trilho	XDB14	Trava do trilho
XDB6	Parafuso	XDB15	Guia plástico
XDB7	Parafuso	XDB16	Correia / fita
XDB8	Encaixe da mola	XDB17	Esticador da correia completo
XDB9	Mola pequena	XDB18	Parafuso

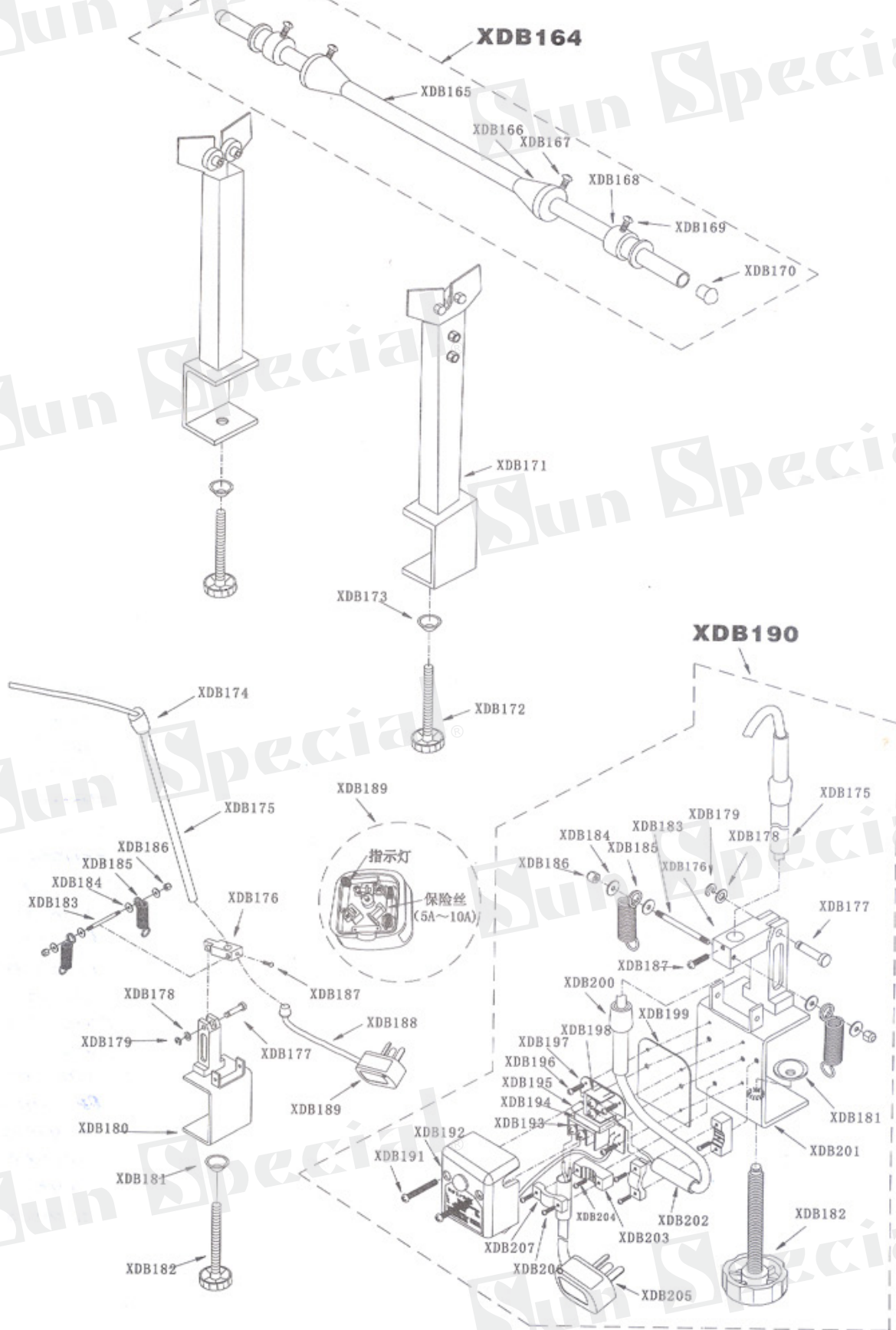
REFERÊNCIA	DESCRIÇÃO	REFERÊNCIA	DESCRIÇÃO
XDB19	Arruela	XDB46	Pino
XDB20	Arruela	XDB47	Arruela
XDB21	Rolete	XDB48	Porca
XDB22	Eixo	XDB49	Suporte da mesa completo
XDB23	Suporte do rolete	XDB50	Arruela
XDB24	Varão	XDB51	Porca
XDB25	Rolete completo	XDB52	Arruela
XDB26	Rolete	XDB53	Parafuso
XDB27	Eixo	XDB54	Porca
XDB28	Porca	XDB55	Arruela
XDB29	Chapa guia	XDB56	Parafuso
XDB30	Arruela	XDB57	Corrente
XDB31	Parafuso	XDB58	Gancho
XDB32	Prendedor	XDB59	Trava
XDB33	Parafuso	XDB60	Chapa
XDB34	Rolete	XDB61	Porca
XDB35	Rolamento	XDB62	Corrente
XDB36	Encosto	XDB63	Parafuso
XDB37	Parafuso	XDB64	Bucha
XDB38	Arruela	XDB65	Haste
XDB39	Arruela	XDB66	Porca
XDB40	Porca	XDB67	Parafuso
XDB41	Parafuso prendedor	XDB68	Arruela
XDB42	Contra porca	XDB69	Conector
XDB43	Suporte	XDB70	Pino
XDB44	Mola	XDB71	Arruela
XDB45	Parafuso	XDB72	Porca



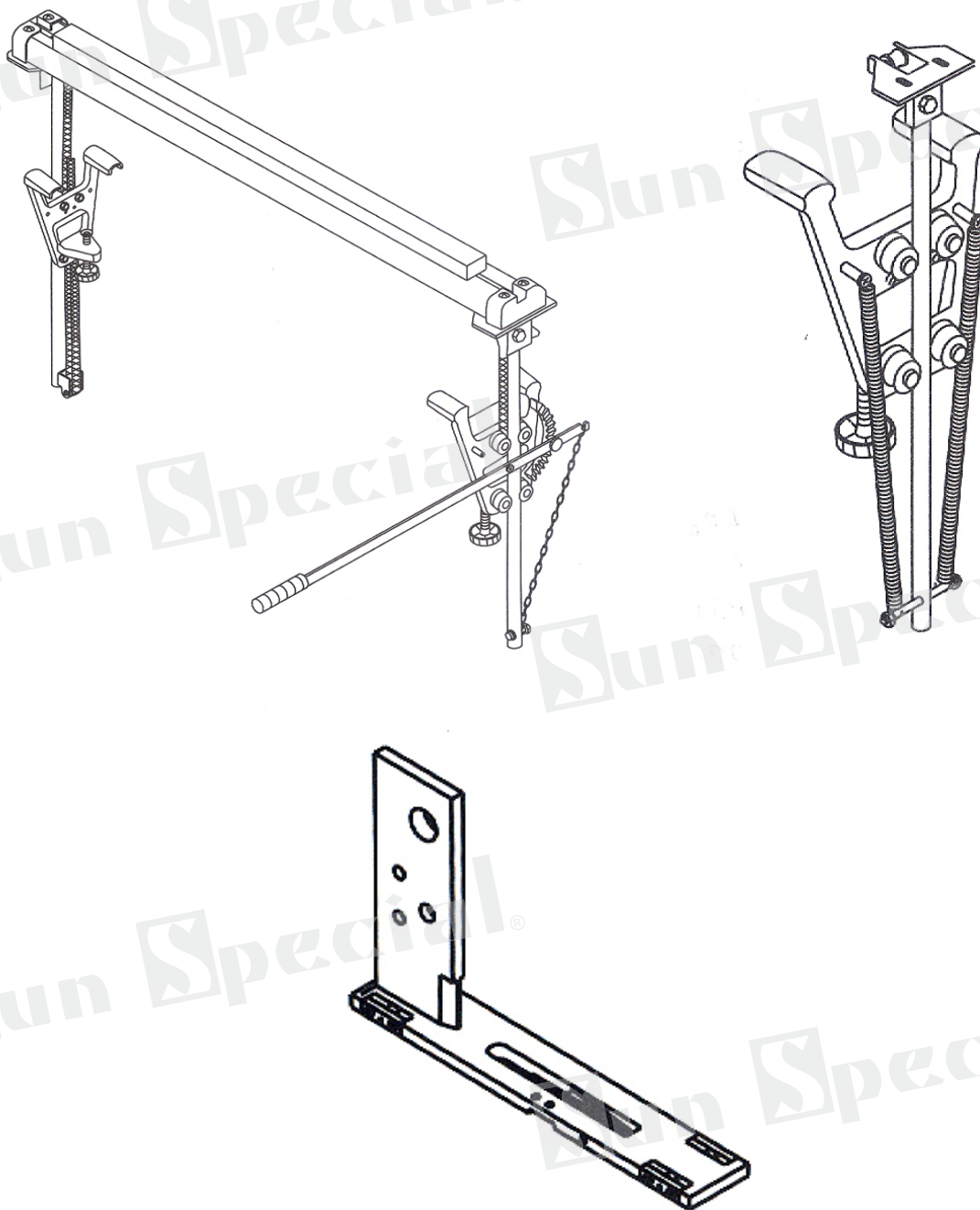
REFERÊNCIA	DESCRIÇÃO	REFERÊNCIA	DESCRIÇÃO
XDB73	Cabo manuseio completo	XDB82	Tubo
XDB74	Parafuso	XDB83	Conector
XDB75	Chapa	XDB84	Parafuso
XDB76	Capa	XDB85	Porca
XDB77	Chave micro	XDB86	Braço
XDB78	Mola	XDB87	Parafuso
XDB79	Cabo de manuseio	XDB88	Cabo de manuseio
XDB80	Suporte do cabo	XDB89	Base
XDB81	Parafuso	XDB90	Contador

REFERÊNCIA	DESCRIÇÃO	REFERÊNCIA	DESCRIÇÃO
XDB91	Cabo elétrico	XDB117	Capa do motor
XDB92	Suporte	XDB118	Parafuso
XDB93	Parafuso	XDB119	Escova de carvão
XDB94	Prendedor	XDB120	Tampa do carvão
XDB95	Plug	XDB121	Rotor
XDB96	Parafuso	XDB122	Parafuso
XDB97	Parafuso	XDB123	Arruela
XDB98	Braçadeira	XDB124	Rolamento
XDB99	Parafuso	XDB125	Induzido
XDB100	Capa	XDB126	Ventoinha
XDB101	Tampa da capa	XDB127	Rolamento
XDB102	Parafuso	XDB128	Estante
XDB103	Rebolo completo	XDB129	Parafuso
XDB104	Parafuso	XDB130	Porca
XDB105	Arruela	XDB131	Parafuso
XDB106	Suporte	XDB132	Protetor de disco
XDB107	Rebolo	XDB133	Parafuso
XDB108	Eixo	XDB134	Parafuso
XDB109	Rolamento	XDB135	Disco
XDB110	Bucha	XDB136	Porca do disco
XDB111	Fixador	XDB137	Protetor do disco
XDB112	Parafuso	XDB138	Parafuso
XDB113	Mola	XDB139	Parafuso
XDB114	Porca acionador	XDB140	Parafuso
XDB115	Rebolo	XDB141	Tubo da estante
XDB116	Motor completo	XDB142	Base

REFERÊNCIA	DESCRIÇÃO	REFERÊNCIA	DESCRIÇÃO
XDB143	Rolete	XDB154	Mola
XDB144	Pino	XDB155	Base completa
XDB145	Prendedor do rolete	XDB156	Base
XDB146	Parafuso	XDB157	Parafuso
XDB147	Arruela	XDB158	Mola da vídea
XDB148	Porca	XDB159	Parafuso
XDB149	Parafuso	XDB160	Vídea
XDB150	Mola da vídea	XDB161	Parafuso
XDB151	Vídea	XDB162	Chave Allen
XDB152	Parafuso	XDB163	Chave para trocar disco
XDB153	Parafuso		



REFERÊNCIA	DESCRIÇÃO	REFERÊNCIA	DESCRIÇÃO
XDB164	Varão completo	XDB186	Porca
XDB165	Varão	XDB187	Parafuso
XDB166	Regulador	XDB188	Cabo de energia
XDB167	Parafuso	XDB189	Plug de tomada
XDB168	Fixador	XDB190	Caixa elétrica completa
XDB169	Parafuso	XDB191	Parafuso
XDB170	Tampa	XDB192	Tampa
XDB171	Suporte do varão	XDB193	Conector dos fios
XDB172	Parafuso prendedor	XDB194	Caixa de fusível
XDB173	Arruela	XDB195	Lâmpada piloto
XDB174	Conector	XDB196	Parafuso
XDB175	Cabo de manuseio	XDB197	Placa
XDB176	Suporte do cabo	XDB198	Conector
XDB177	Parafuso	XDB199	Capa isoladora
XDB178	Arruela	XDB200	Capa do fio
XDB179	Cupilha	XDB201	Base / suporte
XDB180	Base do suporte	XDB202	Capa do fio
XDB181	Arruela	XDB203	Prendedor
XDB182	Parafuso prendedor	XDB204	Parafuso
XDB183	Pino	XDB205	Plug de tomada
XDB184	Arruela	XDB206	Prendedor
XDB185	Mola	XDB207	Parafuso



País de Origem: China
Importado e Distribuído por:



Sun Special®

Qualidade e Tecnologia

CNPJ: 05.013.910/0001-22
Endereço: Rua da Graça, 577
Bom Retiro – São Paulo – SP
Fone: (11)3334.8800
www.sunspecial.net.br

SAC: 0800 660 6000
<http://www.sunspecial.net.br/>