

07/07 276-05/00 072446 REV.2

# BRITANIA



Umidificador de Ar  
**Ultra-sônico**

MANUAL DE INSTRUÇÕES

[www.britania.com.br](http://www.britania.com.br)  
[sac@britania.com.br](mailto:sac@britania.com.br)



ATENDIMENTO AO CONSUMIDOR **0800-417644**

#### SOLUÇÃO DE PROBLEMAS

Problema	Causa	Solução
Luz que indica o funcionamento está apagada	O aparelho não foi conectado à tomada	Inserir o plugue na tomada e ligar a chave LIGA / DESLIGA
Odores estranhos	Aparelho novo	Retirar a tampa do reservatório. Manter o reservatório em local fresco e ventilado por 12 horas.
	A água está suja ou se encontra há muito tempo no reservatório.	Trocar a água e limpar o reservatório de água.
Ruídos anormais	O ruído pode ser causado por falta de água.	Encher o reservatório com água.
	O ruído provém do contato do aparelho com a superfície sobre a qual foi colocado.	Colocar o aparelho sobre uma superfície plana e estável.

## LIMPEZA E MANUTENÇÃO

**CUIDADO:** Antes de limpar e encher o reservatório com água, desligar o aparelho e retirar o seu plugue da tomada.

### Limpeza do reservatório.

Retirar o reservatório do aparelho e desparafusar sua tampa. Retirar os acúmulos de minerais e resíduos com um tecido macio. Em seguida lavar o reservatório com água limpa. Sugerimos lavar o reservatório a cada duas ou três semanas.



### Limpeza do canal condutor.

Se houver depósitos calcários no condutor, limpá-los com um tecido macio e em seguida lavar com água.



### Limpeza do vaporizador por ultra-som.

Colocar um pouco de detergente neutro na superfície do vaporizador, derramar um pouco de água e deixar amolecer por 5 minutos. Em seguida escová-lo e lavá-lo.



### Limpeza da superfície do gabinete.

Para limpar o gabinete, usar um pano umedecido em água morna e lavar o bico vaporizador com água limpa.

## INTRODUÇÃO

Parabéns pela escolha do *UMIDIFICADOR ULTRA-SÔNICO BRITÂNIA*.

Para garantir o melhor desempenho de seu produto, ler atentamente as instruções a seguir. Recomendamos não jogar fora este Manual de Instruções, guardá-lo para eventuais consultas.

## CUIDADOS

### MEDIDAS DE SEGURANÇA.

- Não utilizar o produto quando ele apresentar algum dano no cordão elétrico, no plugue ou em outros componentes. Para substituir qualquer peça danificada, procurar a *Assistência Técnica Autorizada Britânia*.
- O plugue do umidificador deverá ser retirado da tomada elétrica se o aparelho não for ser usado por muito tempo.
- Se o reservatório de água estiver cheio, segurar firmemente com as duas mãos ao transportá-lo.
- Nunca tocar no canal condutor de água ou nos componentes imersos em água durante o funcionamento do aparelho.
- Nunca utilizar o umidificador se não contiver água no seu reservatório.
- Nunca adicionar substâncias à água que não sejam produzidas ou indicadas pelo fabricante.
- Nunca lavar, limpar nem instalar os componentes do aparelho sem antes o ter desligado da tomada elétrica.
- Nunca usar o umidificador ao ar livre. Manter o aparelho fora do alcance de crianças. Não deixar que eles usem o aparelho sem a supervisão de um adulto.
- Para não perder a garantia e para evitar problemas técnicos, não consertar o aparelho em casa. Quando precisar, o usuário deverá levá-lo à *Assistência Técnica Autorizada Britânia*.

- A nota fiscal e o certificado de garantia são documentos importantes e devem ser mantidos para efeito de garantia.

#### AMBIENTE DE FUNCIONAMENTO

- Sempre colocar o umidificador sobre uma superfície firme, plana e estável.
- Nunca deixar o umidificador em locais acessíveis a crianças.
- Nunca usar o aparelho em locais onde haja gases explosivos.
- Nunca colocar o umidificador perto de fontes de calor, como fogões. Não expor o aparelho à luz direta do Sol.
- Sempre utilizar o aparelho em temperatura ambiente para evitar danos.
- Colocar o umidificador longe de móveis e de eletrodomésticos. Não deixar que a saída (bico) de umidade aponte diretamente para uma parede ou eletrodoméstico.

#### MANUTENÇÃO E LIMPEZA DO UMIDIFICADOR POR ULTRA-SOM

- Nunca usar, para limpar o umidificador por ultra-som, detergente que não seja neutro.
- Nunca arranhar o umidificador com objetos pontiagudos.

#### ARMAZENAGEM

Antes de guardar, desligar o aparelho e esvaziar o reservatório de água. Em seguida executar o item Limpeza e Manutenção da página 08. Retirar toda a umidade usando um pano macio e seco.

#### COMO USAR AS CHAVES DE FUNÇÃO

##### Chave LIGA / DESLIGA

Inserir o plugue do aparelho na tomada. Girar a chave no sentido horário e o visor azul se acenderá. Girar a chave para graduar a quantidade de vapor. Ao girar da esquerda para a direita, a quantidade de vapor fica cada vez maior. Na posição extrema direita a quantidade terá atingido seu ponto máximo. Sugerimos selecionar a quantidade máxima se o ar da sala estiver muito seco.

**CUIDADO.** Quando a água do reservatório estiver chegando ao fim, a luz vermelha do visor (luz indicadora de funcionamento e nível mínimo de água) irá se acender e o aparelho irá se desligar automaticamente, pedindo para encher novamente o reservatório.

**Botão luminoso noturno.** Com o aparelho em funcionamento, pressionar esta chave para ligar a lâmpada. Pressionar novamente para desligá-la.

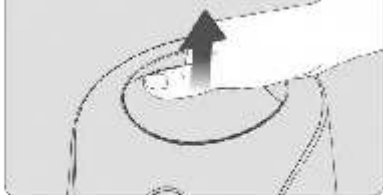


##### IMPORTANTE.

- Não inserir o plugue do umidificador com as mãos molhadas, pois poderá ocorrer choque elétrico.
- Retirar o plugue da tomada ao transportar o aparelho.
- Inserir bem o plugue na tomada para garantir uma boa conexão.
- Condições ideais de funcionamento: umidade relativa do ar < 80%RH.
- Temperatura da água: < 40°C (sugerimos usar água limpa).

## MODO DE USAR

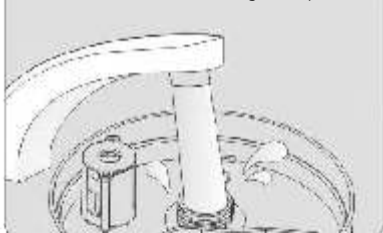
Segurar o apoio para levantar o reservatório de água do reservatório e puxar para cima para retirá-lo do aparelho.



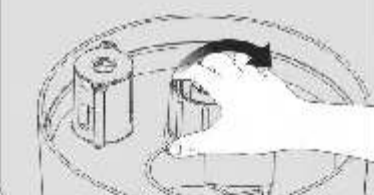
Virar o reservatório de cabeça para baixo e retirar a sua tampa girando-a no sentido anti-horário. Colocar a tampa de lado.



Encher o reservatório com água limpa.



Recolocar a tampa do reservatório, parafusando-a firmemente no sentido horário.



Virar o reservatório de cabeça para cima. Segurar o seu apoio para levantar o reservatório de água para recolocar o reservatório de volta no aparelho. As duas setas deverão coincidir.



## TEORIA SOBRE A TECNOLOGIA QUE UTILIZA ULTRA-SOM

A tecnologia por ultra-som está bem consolidada e vem sendo amplamente usada em várias áreas. O umidificador por ultra-som utiliza a teoria de alta frequência de ultrasons para converter a água em partículas que serão em seguida propelidas uniformemente no ar com auxílio de um pequeno ventilador. As partículas geradas pelo umidificador tornam o ar muito mais fresco e úmido.

## CARACTERÍSTICAS

- Botão luminoso noturno.



- Desligamento automático.

Se o reservatório de água ficar vazio, o aparelho irá se desligar automaticamente.



- Vaporizador por ultra-sons e radiador.

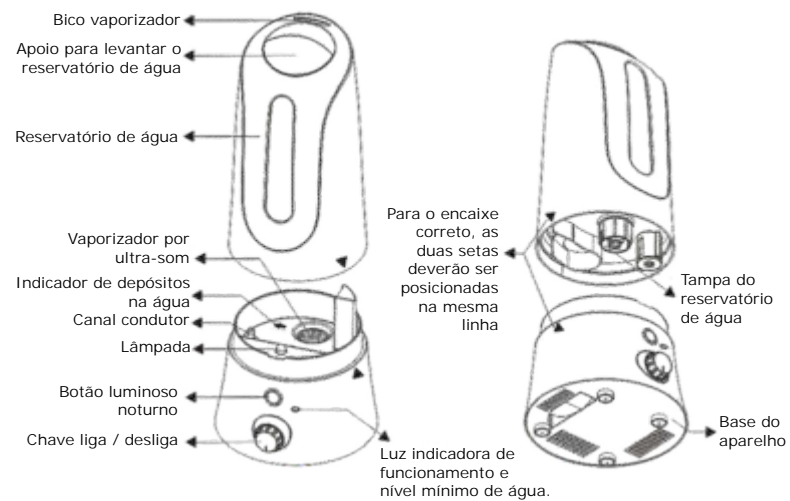
Adotam técnicas especiais de vaporização. O vaporizador e o radiador são fáceis de limpar, assegurando ao seu aparelho uma vida útil mais longa.



- Proteção múltipla.

1. Durante o funcionamento, o aparelho se desligará automaticamente se o reservatório de água ficar vazio.
2. O fusível irá se queimar se houver uma sobrecarga no aparelho.

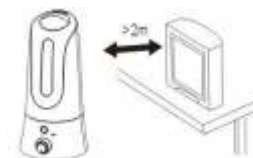
## DIAGRAMA ESTRUTURAL



4

## LOCAL E OPERAÇÃO

- Colocar o umidificador a uma distância mínima de 2 metros de televisores, caixas de som ou outros eletrodomésticos.



- Sempre colocar o umidificador sobre uma superfície firme, plana e estável.



- Nunca colocar o aparelho perto de cortinas.



- Não colocar o aparelho perto de fogões ou outras fontes de calor. Não expor à luz direta do Sol.



5