

## CERTIFICADO DE GARANTIA

### IDENTIFICAÇÃO DO CONSUMIDOR E DO PRODUTO

#### DO CONSUMIDOR

NOME COMPLETO: \_\_\_\_\_

ENDEREÇO COMPLETO: \_\_\_\_\_

TELEFONE: (\_\_\_\_) \_\_\_\_\_

#### DO PRODUTO

PRODUTO: \_\_\_\_\_

Nº DE SÉRIE: \_\_\_\_\_

DATA DE FABRICAÇÃO: \_\_\_\_/\_\_\_\_/\_\_\_\_ DATA DE COMPRA: \_\_\_\_/\_\_\_\_/\_\_\_\_

NOTA FISCAL Nº: \_\_\_\_\_

LOJA: \_\_\_\_\_

#### CARIMBO E ASSINATURA DA LOJA

Elaborado de acordo com o novo Código de Defesa do Consumidor

Lei nº 8078, de 11/09/90.

A **IBRATELE - (BRTEC Equipamentos de Telecomunicações LTDA.)** assegura garantia de defeitos de fabricação ou componentes, pelo prazo de 1 (um) ano, a contar da data da aquisição do produto pelo consumidor (apresentando a nota fiscal original). O direito da troca é adquirido, caso o defeito apresentado não seja solucionado no prazo de 30 (trinta) dias, desde que tais falhas tenham ocorrido em condições normais de uso, respeitando o que estabelece a Lei do Código de Defesa do Consumidor.

A comprovação da data de aquisição deve ser feita através da apresentação da nota fiscal de venda (Artigo 30). Não havendo nota fiscal de venda o produto adquirido perde a garantia de fábrica. Tanto a execução dos serviços, como a reposição de peças defeituosas, decorrentes desta garantia, devem ser realizados somente nos **Postos de Assistência Técnica Autorizada IBRATELE. Todas as despesas de transporte** necessárias à remessa do aparelho a um posto de Assistência Técnica Autorizado **IBRATELE**, bem como as despesas referentes ao retorno do aparelho ao proprietário/usuário **correrão por conta e risco do mesmo (Parágrafo único, Artigo 50 Cód. Defesa do Consumidor).**

Sr(a). Cliente **IBRATELE**, consulte o site [www.ibratele.com.br](http://www.ibratele.com.br) Para informações adicionais.

- **Posto de Assistência Técnica em Todo Território Nacional;**
- **Linha Complete de Produtos Ibratele;**
- **Manuais Digitais no Formato PDF, e muito mais.**

**BRTEC - Equipamentos de Telecomunicações Ltda.**

CNPJ: 02.857.292/0001-09

Assistência técnica em todo o Brasil



[www.ibratele.com.br](http://www.ibratele.com.br)

Se sua localidade não for atendida por esse número, ligue para 0800 167 176.

## MANUAL DE INSTRUÇÕES

## CERTIFICADO DE GARANTIA

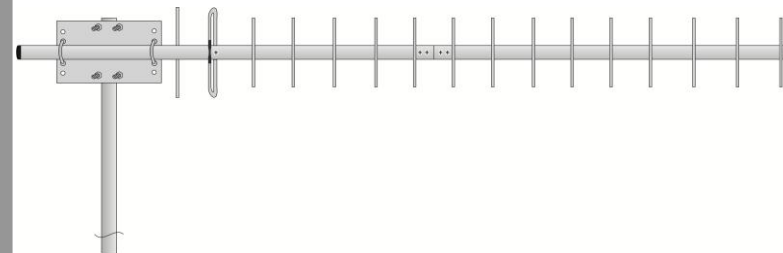


Imagem ilustrativa

### Antena Celular 900 MHz

#### MODELO

- IBR-900/14 - 14dBi**
- IBR-900/17 - 17dBi**

Para Telefone Celular de mesa Home Cell 6028



## Antena Celular 900 MHz

### Para Telefone Celular de Mesa Home Cell 6028

Parabéns, você acaba de adquirir um produto **Ibratele**. Marca que é sinônimo de qualidade e alta tecnologia. Esteja certo de que você fez a opção por um produto diferenciado, que foi concebido para oferecer muita praticidade e comodidade nas situações do dia-a-dia para atender suas principais necessidades e proporcionar condições de satisfação e superação de suas expectativas.

A antena Celular para o telefone celular de mesa **HOME CELL 6028** é o novo produto da Ibratele! Sua principal característica é proporcionar maior ganho de sinal, potencializando a qualidade nas ligações diárias.

A **Ibratele** recomenda a você ler com atenção o manual de instruções, conhecendo as facilidades e recursos para utilização deste novo produto.

### ESPECIFICAÇÕES TÉCNICAS

#### Antena celular

Modelo	IBR-900/14	IBR-900/17	Unidade
Ganho	14	17	dBi
Nº de Elementos	12	16	
Frequência	900 ~ 960		MHz
Polarização	Linear ou Vertical		
Impedância	50		Ohms
Conector	N Fêmea		
Material	Alumínio		
Comprimento	1150	1500	mm
Peso	740	900	g

#### Cabo Coaxial

Conector:	N - Macho / SMA - Macho		
Comprimento:	10	15	m

\* informações sujeita a alterações sem prévio aviso.

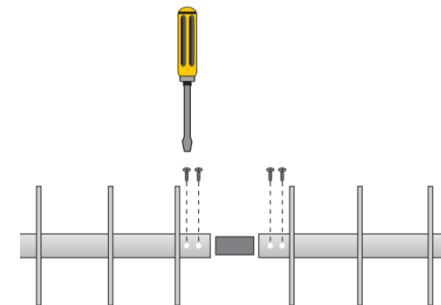
### PESQUISA DE SINAL

Para obter o melhor nível de sinal, recomendamos fazer uma pesquisa de sinal para definir qual o melhor local de instalação da antena.

- 1- Com auxílio de uma chave de fenda, monte a antena unindo as duas partes;
- 2- Conecte uma das pontas do cabo coaxial à antena e a outra ponta no seu **Home Cell 6028**;
- 3- Ligue o **Home Cell 6028** conforme manual de instruções do aparelho;
- 4- Segure a antena na posição vertical, gire a antena lentamente observando o indicador de nível de sinal até que o indicador mostre o maior número de barras;
- 5- Se o sinal recebido for suficiente para o funcionamento correto do **Home Cell 6028**, este é o melhor local para realizar a fixação do mastro da antena. Caso contrário, escolha outro local e refaça todo o procedimento acima.

### INSTALAÇÃO

- 1- Com auxílio de uma chave de fenda, monte a antena unindo as duas partes, conforme imagem;
- 2- Conecte o cabo coaxial à antena. Para evitar infiltrações e perdas na conexão, passe cola de silicone por toda a conexão, aguarde secar e vede com fita de autofusão;
- 3- Conecte a outra extremidade do cabo coaxial ao telefone celular de mesa **Home Cell 6028**. Insira o cartão SIM (SIM Card) no aparelho e ligue o telefone celular de mesa conforme manual do aparelho;
- 4- Fixe a antena no mastro na posição vertical utilizando os acessórios de instalação. Prenda o cabo coaxial ao mastro com auxílio de abraçadeiras de plástico ou fita isolante;
- 5- Direcione a antena para posição com maior nível de sinal (maior número de barras), trave o mastro.



Pronto, o seu **Home Cell 6028** com a Antena Celular externa está instalado!

### ATENÇÃO

- Jamais instale a antena perto de fios de alta ou baixa tensão;
- Não faça a instalação ou a manutenção da sua antena quando estiver chovendo ou ventando.