



**BURG  
WÄCHTER**

# Door eGuard DG8100



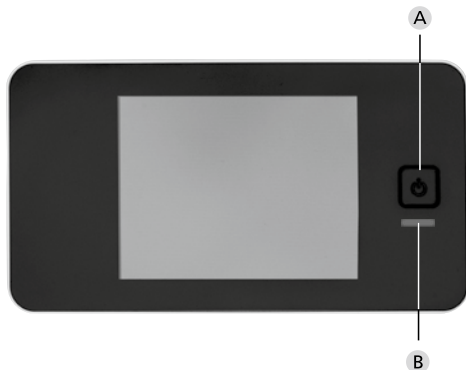
Visor de porta electrónico  
**pt** Manual de Instruções

**BURG-WÄCHTER KG**  
Altenhofer Weg 15  
58300 Wetter  
Germany

BA Door eGuard 07/2013

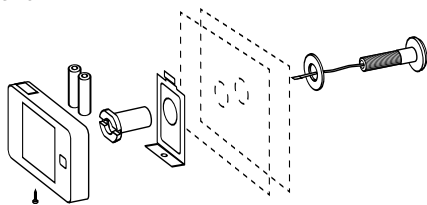
[www.burg-wächter.com](http://www.burg-wächter.com)

## Structure



## Imagens

- A Tecla ON/OFF
- B LED vermelho



## Introdução

Caro cliente,  
Obrigado por ter adquirido o sistema Door eGuard da BURG-WÄCHTER. O Door eGuard é um sistema que funciona com baterias e que dispõe de uma câmara e de um monitor a cores. É fácil de instalar e proporciona ao utilizador a garantia de poder observar o que acontece do lado de fora da porta sem ser visto. Graças à sua grande área de ajuste, o óculo da porta pode ser utilizado em todas as portas padrão com uma espessura de 38 a 110 mm. O sistema ótico da câmara pode cobrir furos de até 22 mm já existentes na porta. O sistema ótico da câmara possui um grande ângulo de visão que permite ver pessoas ocultas que se encontrem perto da porta.

**Importante: Leia todo o manual de instruções antes de iniciar a instalação.**

Desejamos-lhe segurança e qualidade de vida com o óculo de porta eletrónico.  
Com os melhores cumprimentos,  
BURG-WÄCHTER KG

## Indicações importantes

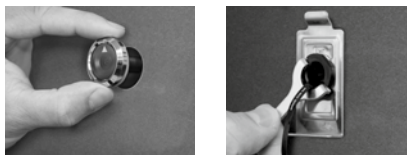
- O aparelho destina-se a ser usado exclusivamente no interior.
- Retire as baterias se não usar o aparelho durante um longo período de tempo.
- Retire as baterias antes de realizar a limpeza. Limpe o aparelho unicamente com um pano húmido. Não devem ser usados outros agentes de limpeza.
- Os líquidos não podem penetrar no aparelho.
- Em caso de dúvidas ou problemas, entre em contacto com o nosso representante de vendas na sua área.

## Dados técnicos

Alimentação elétrica	2AAA Micro 1,5V (ex.: LR03)
Monitor	3,2" TFT
Sensor do monitor	CMOS
Ângulo de visão	105°
Espessura da porta	38 – 110 mm
Dimensões	125 x 68 x 15 mm
Peso (sem baterias)	100 g

## Instalação:

1. Faça um furo de 14 mm de diâmetro à altura dos olhos na porta ou use um furo já existente (pode ter de o alargar).
2. Coloque a anilha na rosca da câmara e introduza-a no furo da porta pelo lado de fora. Tenha cuidado para não danificar o cabo e assegure-se de que a seta da câmara está voltada para cima.



3. Fixe a placa de suporte no interior da porta, puxando, em primeiro lugar, o cabo através do orifício na placa de suporte. Em seguida, puxe o cabo através da manga de proteção e use a chave fornecida para o enroscar na rosca da câmara.

4. Conecte o cabo à ficha na parte de trás do monitor. Em seguida, coloque o monitor na placa de suporte e aperte-o firmemente com o parafuso de bloqueio pela parte de baixo.



## Colocação em funcionamento e substituição das baterias

Quando se acende o LED vermelho por debaixo da tecla de conexão, isto significa que as baterias estão fracas. Substitua as baterias.

1. Deslize a tampa do compartimento das baterias para o lado.
2. Coloque duas micro baterias tendo em conta as polaridades corretas.
3. Volte a fechar o compartimentos das baterias.



## Funcionamento

Prima a tecla de conexão. A imagem aparece imediatamente no visor e permanece durante 10 segundos. Depois, o aparelho volta a desligar-se automaticamente.

## Eliminação do aparelho

### Caro cliente,

Por favor, ajude a evitar os resíduos. Se decidir eliminar este aparelho, tenha em linha de conta que muitos dos seus componentes contêm materiais úteis que podem ser reciclados. Não deite o aparelho no lixo. Informe-se, junto da autoridade municipal competente, sobre quais os pontos de recolha de resíduos de equipamentos elétricos.

### Significado do contentor:



As baterias ou acumuladores descarregados não devem de ser eliminados juntamente com o lixo doméstico. Entregue as baterias/acumuladores a empresas especializadas ou aos centros municipais de reciclagem. Esta entrega é gratuita e obrigatória por lei.

Sujeito a erros de impressão e tipográficos e a alterações técnicas.