

TERMO DE GARANTIA

A Candide Indústria e Comércio Ltda. garante este produto pelo período de **90 dias**, contados a partir da data de emissão da nota fiscal de compra, desde que o mesmo tenha sido instalado e manuseado conforme orientações descritas no manual e somente em Território Nacional. Durante o período estipulado, a garantia cobre totalmente peças e mão-de-obra. **Somente técnicos da Assistência Técnica da Candide e das oficinas credenciadas estão autorizados a reparar defeitos cobertos pela garantia.** Para informações sobre o endereço mais próximo, entre em contato com o nosso SAC: 0800 55 74 00. O consumidor tem o prazo de 90 dias para reclamar de irregularidades aparentes, ou seja, de fácil e imediata observação do produto, como itens que constituem a parte externa e qualquer outro acessível ao usuário. **A garantia de peça sujeita ao desgaste natural (peças plásticas e acessórios em geral) fica restrita ao prazo final de 90 dias.** A garantia perde seu efeito se: a) a instalação ou utilização do produto estiverem em desacordo com as recomendações do manual de instruções; b) o produto sofrer qualquer dano provocado por acidente, queda, agentes da natureza ou consertos realizados por pessoas não credenciadas pela Candide Indústria e Comércio Ltda.; c) o número de série do produto estiver danificado ou adulterado. **A garantia não cobre; a) transporte e remoção do produto para conserto; b) desempenho insatisfatório do produto devido à instalação ou manuseio inadequados.** Por se tratar de produto importado, produzido fora do território nacional, a Candide Indústria e Comércio Ltda. se isenta de qualquer responsabilidade na eventualidade de serem constatados pequenos erros de grafia, fonética ou outros relacionados à adaptação do produto à língua portuguesa. **A garantia somente é válida mediante a apresentação da nota fiscal.**

Para entrar em contato com a Candide, clique na guia Fale conosco em nosso site www.candide.com.br ou ligue para o Serviço de Atendimento ao Cliente no número **0800 55 74 00** de segunda a sexta-feira das 8:20 as 18:00.

Este equipamento opera em caráter secundário, isto é, não tem direito à proteção contra interferência prejudicial, mesmo de estações do mesmo tipo e não pode causar interferência a sistemas operando em caráter primário.



Especificação técnica

Modelo de placa: Li-01
Frequência de operação: 27Mhz
Tipo de modulação: AM

Candide®

Candide Ind. e Com. Ltda.
CNPJ: 62.434.436/0001-46
Rua Vinte e Cinco de Março, 966
CEP: 01021-100 Centro São Paulo SP
SAC: 0800 55 7400
www.candide.com.br



Dragon
Cód. 6239

Manual de Instruções

Parabéns!

Você acaba de adquirir um produto CANDIDE. Saiba que fez uma excelente escolha. Sempre pensamos em um brinquedo seguro que estimule a criatividade e dê alegria às crianças, motivo pelo qual nos dedicamos permanentemente à pesquisas para o aprimoramento de nossos produtos.

No momento da compra, pequenas diferenças entre produto e embalagem, fotos ilustrativas e entre lotes podem ser constatadas; fato para o qual agradecemos a sua compreensão.

Recomendamos que os pais acompanhem e auxiliem no uso deste produto, incentivando o aprendizado da criança, ao mesmo tempo em que desfrutam de sua companhia.

Candide®

Atenção: Não recomendável para menores de 3 anos, por conter partes pequenas que podem ser engolidas.

Parabéns!

Você acaba de adquirir um produto CANDIDE. Saiba que você fez uma excelente escolha. A Candide é uma empresa voltada para o universo infantil reconhecida por investir em importantes pesquisas para colocar alegria na vida de milhões de crianças.

Nós, da Candide, sempre pensamos em um brinquedo seguro que estimule a criatividade e dê alegria às crianças, motivo pelo qual nos dedicamos permanentemente à pesquisas para o aprimoramento de nossos produtos.

No momento da compra, pequenas diferenças entre produto e embalagem, fotos ilustrativas e entre lotes podem ser constatadas, fato para o qual agradecemos sua compreensão.

Recomendamos que os pais acompanhem e auxiliem no uso deste produto, incentivando o aprendizado da criança, ao mesmo tempo em que desfrutem de sua companhia.

Cordialmente,

Seus amigos da **Candide**

MANUAL DE OPERAÇÃO

I. Características do produto

Este produto comandado por rádio controle possui 7 funções e pode atingir altas velocidades. Em movimento para frente ou para trás, pode sofrer desaceleração automática quando girar para a esquerda ou direita. Dependendo do modelo adquirido, luzes de iluminação e sinalização são acionadas quando em movimento. Autênticos efeitos sonoros (o som da ignição, da espera, da aceleração, do aumento de velocidade, da marcha ré e da freada) deixam a brincadeira muito mais real.

II. Componentes do produto

Controle Remoto Antena Carro Carregador bivolt Bateria recarregável

III. Como carregar e usar a bateria recarregável (peça sempre a ajuda de um adulto)

1. Como carregar

- Veja a figura 1. Conecte a bateria no carregador como mostra a figura.
- Veja a figura 2. Coloque o carregador na tomada. Quando a luz acender, significa que está carregando.
- Carregue sua bateria por cerca de 4 a 6 horas. (não deixe carregar por muito tempo)
- Retire o carregador da tomada.
- Veja a figura 3. Cuidadosamente, desconecte a bateria do carregador.

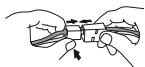


Figura 01

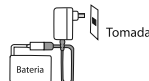


Figura 02



Figura 03

2. Instruções de Uso

- Antes do primeiro uso, carregue completamente a bateria. Quando fora de uso por um longo período de tempo, a bateria irá descarregar automaticamente. Carregando a bateria mais do que o necessário, pode reduzir seu tempo de vida. (Baterias podem ser recarregadas de 300 a 500 vezes)
- Após o uso, a bateria irá aquecer e deve voltar à temperatura ambiente antes de ser recarregada.
- Não molhe, queime a bateria, ou a deixe cair

IV. Instalando as pilhas/bateria no controle remoto:

- Deslize e abra a tampa do compartimento das pilhas/bateria no controle remoto.
- Disponha as pilhas/bateria de acordo com a polaridade correta.
- Feche a tampa do compartimento das pilhas/bateria.

V. Como instalar e remover a antena:

Veja a figura 1. Insira a antena no orifício da parte superior do controle remoto. Fixe a antena girando-a no sentido horário.

Veja a figura 2. Para remover a antena, gire-a no sentido anti-horário.

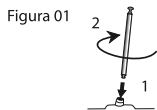


Figura 01

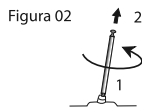
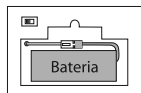


Figura 02

VI. Como instalar a bateria no carro:

- Destrave e abra a tampa do compartimento da bateria no carro, retirando-a em seguida.
- Veja a figura 1. Conecte a bateria ao dispositivo de força do carro.
- Insira a bateria no compartimento.
- Feche o compartimento da bateria cuidadosamente até ouvir o "click" da tampa.

Figura 01



VII. Ligando e desligando o produto:

1. Ligando

- Ligue o carrinho movendo a chave liga/desliga do brinquedo para a posição LIGA
- Ligue o controle remoto movendo a chave liga/desliga para a posição LIGA

2. Desligando

- Desligue o carrinho movendo a chave liga/desliga do brinquedo para a posição DESLIGA
- Desligue o controle remoto movendo a chave liga/desliga para a posição DESLIGA

VIII. Formas de operação:

1. Controles para frente e para trás

O carro se move para trás quando você puxa a alavanca na sua direção. O carro se move para frente quando você empurra a alavanca para cima. Dependendo do modelo adquirido, as luzes traseiras acendem quando o carro anda para frente ou para trás.

2. Controles para esquerda/direita

a. O carro se dirige para direita ao mover o botão para o seu lado direito, e gira à esquerda ao mover o botão para a esquerda.

3. Desligue a chave de força do carro e do controle remoto após o uso. Retire a bateria do carro e as pilhas do controle, guardando-as.

IX. Limpeza e Manutenção

Verifique regularmente todas as partes da unidade a fim de constatar possíveis danos. No caso de defeitos, o aparelho não deve ser utilizado até que seja reparado. Desligue sempre a fonte de alimentação e/ou retire as pilhas da unidade antes de limpá-la. Utilize um pano seco para efetuar a limpeza. Não molhe nem desmonte a unidade.

X. Importante:

- Ao brincar com o carro dentro de casa, evite danificar os móveis e superfícies de vidro.
- Para evitar acidentes, não brinque com seu carrinho em lugares públicos. Apenas use esse produto em ambientes externos e seguros.
- Se, ao brincar com o carrinho em ambiente externo, começar a tropejar, pare imediatamente de manejar o brinquedo.
- Não dobre a antena de modo incorreto. Uma antena quebrada pode apresentar superfícies afiadas e causar acidentes.
- Não puxe os fios elétricos do carrinho. Fios quebrados podem resultar em mal funcionamento.
- Quando o carro estiver em movimento, não deixe sua mão perto, ou coloque em contato com cabelos ou roupas para não gerar acidentes.
- Não dirija o carro na direção de outras pessoas.
- Não deixe cair nem bata o carro.
- Guarde o carro em lugares frescos e arejados e longe do fogo.
- Esse produto é composto por complicadas partes eletrônicas e engrenagens. Não tente desmontar ou alterar sua configuração.
- Quando as baterias estão fracas, a velocidade do carro pode diminuir ou fugir de controle. Neste caso, troque as baterias.
- Não misture baterias novas e usadas.
- Não misture baterias de marcas diferentes.
- Ajuste as baterias na polaridade correta, prestando atenção aos sinais de (+) e (-).
- Baterias velhas devem ser removidas do produto.
- Evite curtos circuitos das polaridades na bateria.
- Não recarregue baterias não recarregáveis.
- Recarregue a bateria recarregável utilizando apenas o carregador fornecido.
- Mantenha o produto e baterias longe de calor excessivo.
- Não molhe o produto, isso pode danificá-lo.
- Para garantir uma vida longa às baterias, faça como se segue:
 - remova as baterias quando não estiverem em uso.
 - não misture baterias novas e velhas, ou o carro irá mover-se mais lentamente e a bateria irá se esgotar precocemente.

XI. Indicações sobre frequência de rádio e o meio ambiente

- Quando há um outro carro, ou uma frequência de rádio parecida sendo operada perto do seu veículo, seu rádio controle pode não operar corretamente.
- Sob a interferência de outras ondas de rádio, o controle remoto pode não funcionar. Tente novamente em outro local ou em outro momento.
- Esse produto foi elaborado para andar em cimento plano ou outras superfícies planas. Quando em superfícies encostas ou polidas, o carro pode mover-se de modo tortuoso devido à ausência de contato entre os pneus e o solo, podendo até rodar.

Atenção:

- o Não misture pilhas novas e velhas
- o Não misture tipos diferentes de pilhas
- o Pilhas recarregáveis devem ser removidas do brinquedo antes de serem recarregadas
- o Pilhas recarregáveis devem ser carregadas sob supervisão de um adulto
- o Pilhas não recarregáveis não devem ser carregadas
- o Use apenas o tipo de pilha recomendado
- o As pilhas devem ser inseridas na polaridade correta
- o Pilhas fracas devem ser removidas do brinquedo
- o Os terminais de alimentação não devem ser curto circuitados
- o Guardar para eventuais consultas