

XBOX 360

DREAMWORKS

# RISE OF THE GUARDIANS



MANUAL DE INSTRUÇÕES  
INSTRUCTION BOOKLET

D3PUBLISHER

**⚠️ ADVERTÊNCIA** Antes de jogar, leia os manuais do console Xbox 360®, do Sensor Kinect® ou dos acessórios para obter informações importantes sobre saúde e segurança. [www.xbox.com/support](http://www.xbox.com/support).

#### Advertência de Saúde Importante: Ataques decorrentes da fotossensibilidade

Uma pequena parcela da população pode apresentar ataques epiléticos ou convulsões quando exposta a certas imagens, incluindo os flashes das luzes ou padrões que aparecem nos video games. Mesmo as pessoas sem histórico de ataques ou epilepsia podem ser portadoras de condição não diagnosticada que pode causar "ataques epiléticos convulsivos" ao se expor aos video games. Os sintomas podem incluir vertigem, visão alterada, torção de olhos e rosto, movimentos abruptos ou tremor nos braços ou pernas, desorientação, confusão, perda momentânea da consciência ou convulsões que podem ocasionar ferimentos em decorrência de queda ou choque contra objetos. **Pare imediatamente de jogar e procure um médico se você tiver algum desses sintomas.** Os pais devem ficar atentos ou perguntar às crianças sobre esses sintomas—crianças e adolescentes são mais suscetíveis que os adultos a esses ataques. O risco pode ser reduzido posicionando-se mais distante da tela; utilizando-se uma tela menor, jogando em uma sala bem iluminada; e não jogar quando estiver se sentindo sonolento ou cansado. Se você ou qualquer membro da sua família tiverem histórico de ataques ou de epilepsia, consulte um médico antes de jogar.

## ÍNDICE

Controles Do Jogo	2
Diário	2
Tela Durante O Jogo	3
Salvar O Jogo	3
Suporte Ao Cliente	8
Garantia Limitada	8

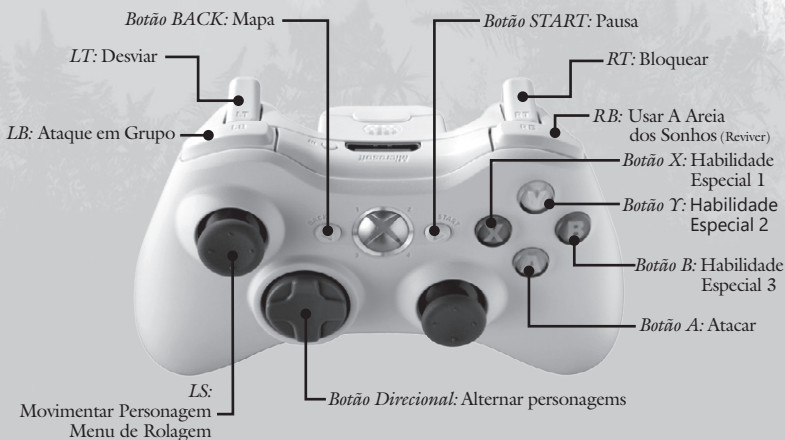
*Quando um espírito do Mal conhecido como Breu lança o desafio de dominar o mundo, os imortais Guardiões (Norte, Fada, Coelhoão, Sandman e Jack Frost) têm de unir suas forças pela primeira vez para proteger as esperanças, crenças e a imaginação das crianças do mundo todo.*



Rise of the Guardians © 2012 DreamWorks Animation L.L.C.

D3Publisher e seu logotipo são marcas ou marcas registradas da D3Publisher of America, Inc. Desenvolvido por Torus Games Pty Ltd. Todos os direitos reservados. Dolby e o símbolo do D duplo são marcas registradas de Dolby Laboratories. Os logotipos de KINECT, Xbox, Xbox 360, Xbox LIVE e de Xbox são marcas registradas do grupo Microsoft, usados sob licença da Microsoft. Todas as demais marcas registradas e todos os nomes são propriedade de seus respectivos donos.

## CONTROLES DO JOGO



## DIÁRIO

**Biografias:** Exibe o histórico de seu personagem, as armas disponíveis e seus níveis de coragem.

**Poder:** É aqui que você define os pontos de habilidade que ganhou para seu personagem. Some pontos para as diversas habilidades de seu personagem, determinando como lutar contra Breu e seus Pesadelos.

*Nota: você também pode fazer com que o jogo automaticamente defina os pontos a somar às estatísticas de seu personagem.*

**Pedras Preciosas:** Compre e abasteça-se de Pedras Preciosas que dão a seu Guardião qualidades especiais e upgrades.

**Habilidades:** Mostra as Habilidades especiais que você obteve para seu personagens.

**Pesadelos:** Mostra a descrição de todos os Pesadelos já encontrados por você.



## TELA DURANTE O JOGO



- 1. Medidor de Crença do Guardião:** Representa a quantidade de Crença que seu atual personagem contém. Quando este medidor chega ao zero, você entra em “Estado Silencioso”, e durante esse período você não poderá afetar o mundo.
- 2. Medidor de Habilidade:** representa o Medidor de Energia para seu Guardião. Usar uma habilidade descarrega de 1 a 3 barras do medidor, conforme a habilidade usada.
- 3. Areia do Sonho:** Use a Areia do Sonho para se recuperar do Estado Silencioso. Você só poderá recorrer a três porções de areia.
- 4. Medidor de Crença do Inimigo:** uma Barra de Crença será exibida acima dos inimigos quando eles estiverem próximos. A cor do Medidor de Crença indica sua dificuldade.
  - **Cinza/Branco:** Muito fácil, sem recompensas adicionais.
  - **Verde:** No mesmo nível do jogador.
  - **Amarelo:** Ligeiramente mais difícil do que o Verde.
  - **Vermelho:** Essa turma é um desafio. Fuja, se for possível.
  - **Borda ornamentada:** Raras desovas de Elite/Campeões. Muito difíceis de combater e requerem 2 a 3 jogadores para derrotá-los.
- 5. Medidor da Crença Mundial:** o medidor é dividido em sete seções. Quando a Crença Mundial preencher cada seção, você abrirá um portal para o Covil de Breu. A restauração de 100% da Crença dará acesso a novos Desafios.

## SALVAR O JOGO

O jogo é salvo automaticamente. Por favor, não desligue o sistema nem saia do jogo enquanto esta mensagem estiver em exibição.

**⚠ WARNING** Before playing this game, read the Xbox 360® console, Xbox 360 Kinect® Sensor, and accessory manuals for important safety and health information. [www.xbox.com/support](http://www.xbox.com/support).

#### Important Health Warning: Photosensitive Seizures

A very small percentage of people may experience a seizure when exposed to certain visual images, including flashing lights or patterns that may appear in video games. Even people with no history of seizures or epilepsy may have an undiagnosed condition that can cause “photosensitive epileptic seizures” while watching video games. Symptoms can include light-headedness, altered vision, eye or face twitching, jerking or shaking of arms or legs, disorientation, confusion, momentary loss of awareness, and loss of consciousness or convulsions that can lead to injury from falling down or striking nearby objects. **Immediately stop playing and consult a doctor if you experience any of these symptoms.** Parents, watch for or ask children about these symptoms—children and teenagers are more likely to experience these seizures. The risk may be reduced by being farther from the screen; using a smaller screen; playing in a well-lit room, and not playing when drowsy or fatigued. If you or any relatives have a history of seizures or epilepsy, consult a doctor before playing.

## TABLE OF CONTENTS

Game Controls	6
Journal	6
In Game HUD	7
Saving Your Game	7
Customer Support	9
Limited Warranty	9

*When an evil spirit known as Pitch lays down the gauntlet to take over the world, the immortal Guardians (North, Tooth, Bunnymund, Sandman, and Jack Frost) must join forces for the first time to protect the hopes, beliefs and imagination of children all over the world.*



Rise of the Guardians © 2012 DreamWorks Animation L.L.C.

Game and Software © 2012 D3Publisher. Published and distributed in North America by D3Publisher of America, Inc. Published in Europe by NAMCO BANDAI Games Europe S.A.S. D3Publisher and its logo are trademarks or registered trademarks of D3Publisher of America, Inc. or its affiliates. Developed by Torus Games Pty Ltd. All rights reserved. Dolby and the double-D symbol are trademarks of Dolby Laboratories. All other trademarks and trade names are properties of their respective owners.

## GAME CONTROLS



## JOURNAL



**Bios:** Displays your characters' background story, your current weapons and your characters' valor levels.

**Power:** This is where you assign the skill points you have earned for your character.

Add points to your character's different skills to determine how you fight Pitch and his Nightmares.

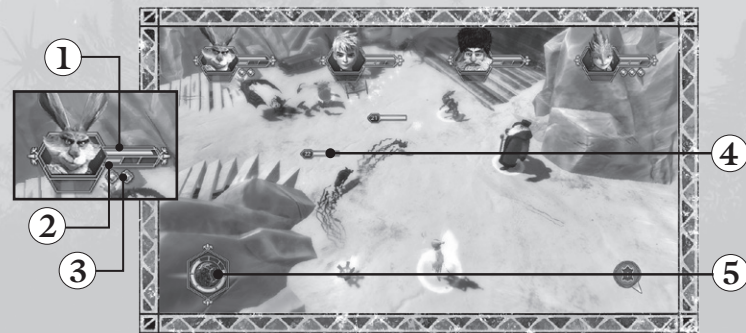
*Note: you can also have the game automatically assign the points to your characters' stats.*

**Gems:** Purchase and equip Gems that give your Guardian special attributes and upgrades.

**Abilities:** Shows the unique Abilities you have unlocked for your characters.

**Nightmares:** Shows the description of all the nightmares that you have encountered.

## IN GAME HUD



- 1. Guardian Belief Meter:** This represents the amount of Belief your current character is filled with. When this meter reaches zero, you will enter into a "Silence State" during which time you will not be able to affect the world.
- 2. Ability Meter:** This represents the Energy Meter for your Guardian. Using an ability will deplete your meter 1-3 bars depending on the ability used.
- 3. Dreamsand:** Use Dreamsand to recover from your Silence State. You can only hold up to 3 of them.
- 4. Enemy Belief Meter:** A Belief Meter will be displayed above enemies when they are close by. The color of their Belief Meter indicates how difficult they are.
  - **Grey/White:** Very easy, no additional rewards
  - **Green:** Equal to the player's level
  - **Yellow:** Slightly more difficult than the Green
  - **Red:** These guys will be a challenge, run away if possible
  - **Ornate border:** Elite/Champion rare spawns. Very difficult to fight and will take 2 or 3 players to defeat them.
- 5. World Belief Meter:** Indicates the total amount of Guardian Belief in the world. The meter around the icon is divided into seven sections. When World Belief fills the first six sections, you will open a portal to Pitch's Lair. Restoring 100% Belief will unlock new Challenges.

## SAVING YOUR GAME

Saving is done automatically. Please do not turn off the system or quit the game while this message is displayed!

## SUPOORTE AO CLIENTE



**Website:** [www.d3publisher.us](http://www.d3publisher.us)

O melhor endereço para obter dicas e estratégias para nossos jogos!

**Telefone:** (480)-517-4900

**Horário:** de segunda-feira a sexta-feira, das 9h00 às 17h00 (PST)

**Email:** [support@d3p.us](mailto:support@d3p.us)

## GARANTIA LIMITADA



A D3Publisher garante ao comprador original que este pacote de jogos da D3Publisher está isento de defeitos de material e produção, por um período de noventa (90) dias contados da data de compra. Caso seja constatado um defeito abrangido por esta garantia limitada nesse período de 90 dias, a D3Publisher promoverá o reparo ou substituição do pacote de jogos defeituoso ou do componente, a seu critério, isento de custos.

Esta garantia limitada não se aplicará caso os defeitos tenham sido causados por negligência, acidente, mau uso, modificação, violação ou qualquer outra causa não relacionada ao material defeituoso ou a sua produção.

### RESTRICÇÕES À GARANTIA

Todas as garantias implícitas aplicáveis e adequação a um uso específico são estabelecidas por noventa (90) dias contados da data da compra e estão sujeitas às condições aqui definidas. A D3Publisher não deverá ser responsabilizada em nenhum caso por danos indiretos ou acessórios resultantes da posse ou uso deste produto.

As disposições da garantia limitada são válidas apenas nos Estados Unidos. Alguns Estados não permitem restrições ao período de duração de uma garantia limitada, nem exclusão de danos indiretos ou acessórios, portanto a limitação ou exclusão acima talvez não se aplique a seu caso. Esta garantia limitada lhe confere direitos legais específicos. Outros direitos poderão ser considerados, variando de Estado para Estado.

### DEVOLUÇÃO OU TROCA DE PRODUTO DEFEITUOSO

Antes de nos devolver qualquer material defeituoso, por favor, entre em contato conosco para obter o número de Autorização de Devolução de Produto (cf. RMA, em inglês). Podemos ser contatados através do endereço abaixo, via e-mail, em [support@d3p.us](mailto:support@d3p.us), ou por telefone, (480) 517-4900. Considere, por favor, que qualquer material que nos for enviado sem um número RMA será recusado e devolvido. Recomendamos optar por método de remessa que permita rastreamento e/ou com garantia para a devolução do material.

Visite [www.d3p.us/Support.asp](http://www.d3p.us/Support.asp) para obter o endereço de nosso suporte ao cliente.

## CUSTOMER SUPPORT



**Website:** [www.d3publisher.us](http://www.d3publisher.us)

The best place to go for tips and strategies on playing our games!

**Phone:** (480)-517-4900

**Work Hours:** Monday – Friday, 9am – 5pm PST

**Email:** [support@d3p.us](mailto:support@d3p.us)

## LIMITED WARRANTY



D3Publisher warrants to the original purchaser that this D3Publisher game pack shall be free from defects in material and workmanship for a period of ninety (90) days from the date of purchase. If a defect covered by this limited warranty occurs during this 90-day limited warranty period, D3Publisher will repair or replace the defective game pack or component part, at its option, free of charge.

This limited warranty does not apply if the defects have been caused by negligence, accident, unreasonable use, modification, tampering, or any other cause not related to defective material or workmanship.

### LIMITATIONS ON WARRANTY

Any applicable implied warranties of merchantability and fitness for a particular purpose, are hereby limited to (90) days from the date of purchase and are subject to the conditions set forth herein. In no event shall D3Publisher be liable for consequential or incidental damages resulting from the possession or use of this product.

The provisions of the limited warranty are valid in the United States only. Some states do not allow limitations on how long an implied warranty lasts, or exclusion of consequential or incidental damages, so the above limitation or exclusion may not apply to you. This limited warranty provides you with specific legal rights. You may have other rights which vary from state to state.

### DEFECTIVE PRODUCT RETURNS OR EXCHANGES

Before returning any defective materials to us, please contact us for a Return Merchandise Authorization (RMA) number. You can reach us at the address below, via email at [support@d3p.us](mailto:support@d3p.us) or contact us at (480)-517-4900. Please note that any materials sent to us without an RMA number will be refused and returned. We highly recommend that you use a traceable and / or insured method of shipping the materials to us.

Please visit [www.d3p.us/Support.asp](http://www.d3p.us/Support.asp) for our customer support mailing address.