

**ACC ADVANCED CERAMIC COATING****Revestimento de cerâmica avançada.  
A solução cerâmica.****Qual era o desafio?**

Revestir um perfil de alumínio com rígidas especificações dimensionais, com uma camada cerâmica de 100 microns de espessura, isto é, um décimo de milímetro, que não danificasse o seu cabelo.

No início, pensamos em pintura. Após diversas tentativas, chegamos, finalmente, em um revestimento cerâmico seis vezes mais resistente à abrasão do cabelo e praticamente imune aos produtos químicos utilizados no tratamento capilar.

Com este revestimento cerâmico avançado, obtivemos as seguintes características inovadoras nesse tipo de produto:

- Leveza e facilidade no transporte e no manuseio;
- Beleza estética;
- Acabamento superliso de alta qualidade;
- Grande durabilidade;
- Desliza mais facilmente;
- Proporciona um brilho intenso aos fios de cabelo, em conjunto com a alta temperatura;
- Rápida reposição da temperatura sob uso contínuo.

**GARANTIA LIMITADA DE 6 MESES**

Este aparelho é garantido pela DAIHATSU INDÚSTRIA E COMÉRCIO DE MÓVEIS E APARELHOS ELÉTRICOS LTDA., na forma abaixo estabelecida:

**1 - CONDIÇÕES GERAIS DE GARANTIA**

- Garantimos este APARELHO se for devidamente comprovado qualquer defeito de fabricação, por nossa Fábrica ou por Serviço Autorizado.
- O modelo garantido por este Termo só poderá ser assistido pelos nossos Postos de Assistência Técnica.

**2 - PRAZO DE GARANTIA**

O prazo válido da presente garantia é de 180 dias da data de compra, devendo a mesma estar corretamente preenchida por um de nossos REVENDEDORES.

**3 - INVALIDADE DA GARANTIA**

- Pela prescrição normal do PRAZO DE GARANTIA;
- Por danos resultantes de acidentes ou durante a viagem de transporte;
- Por utilização inadequada do produto;
- Por sinais de violação, tendo sido ajustado ou conservado por serviços não autorizados.

Obs.: Está excluída desta garantia a limpeza do aparelho.

- Se o cordão de alimentação estiver danificado, deve ser substituído pelo fabricante, agente autorizado ou pessoa qualificada, a fim de se evitar riscos.



**CUIDADO** não use este aparelho perto de banheiras, duchas, lavatórios ou outros recipientes que contenham água.



**APARELHO CLASSE II, proteção contra choque elétrico com proteção adicional de segurança. Isolação Dupla.**

Nº DE FABRICAÇÃO

DATA DE COMPRA \_\_\_\_/\_\_\_\_/\_\_\_\_

CLIENTE \_\_\_\_\_

ENDEREÇO \_\_\_\_\_

NOTA FISCAL Nº \_\_\_\_\_

Via do cliente

CARIMBO DO REVENDEDOR AUTORIZADO

Nº DE FABRICAÇÃO

DATA DE COMPRA \_\_\_\_/\_\_\_\_/\_\_\_\_

CLIENTE \_\_\_\_\_

ENDEREÇO \_\_\_\_\_

NOTA FISCAL Nº \_\_\_\_\_

Via da fabricante

CARIMBO DO REVENDEDOR AUTORIZADO



DAIHATSU - Indústria e Comércio de Móveis e Aparelhos Elétricos Ltda.  
Av. das Nações Unidas, 21.314 - Socorro - São Paulo - SP  
Serviço de Atendimento ao Consumidor: 0800 17 1655  
www.taiff.com.br

**Manual de Instruções**

Siga corretamente as instruções deste manual para obter melhor aproveitamento da sua **CHAPA TAIFF LOOK.**

## PRECAUÇÕES

- A Chapa TAIFF Look é bivolt.
- O aparelho pode ser ligado em qualquer voltagem de 100 a 230V.
- Mantenha longe do alcance de crianças.
- Não toque ou encoste na chapa cerâmica, enquanto o aparelho estiver ligado. Devido à alta temperatura, poderão ocorrer queimaduras.
- Após desligar o aparelho, aguarde de 30 a 60 minutos para esfriamento total da sua Chapa TAIFF Look.
- O contato com a água pode causar danos ao aparelho e choques elétricos. Mesmo com o interruptor desligado, haverá corrente elétrica pela fiação interna se o plugue estiver conectado à tomada. Assim, após o uso, desligue o equipamento da tomada de energia elétrica.
- Se o equipamento cair em um recipiente com líquido, não o retire. Desconecte primeiro da tomada de energia elétrica.
- Mantenha o aparelho sempre em lugar seguro contra quedas.
- Não abandone o aparelho enquanto ele estiver ligado.
- Não puxe, não torça e também não enrole o cabo de alimentação no aparelho, mesmo durante o armazenamento.
- Cuidado especial deve ser tomado ao utilizar em crianças ou pessoas com deficiência física.
- Use apenas acessórios originais ou recomendados pelo fabricante.
- Não utilize extensão para o cabo de alimentação.
- Cuidado para não encostar as partes aquecidas do equipamento nos olhos ou na pele.
- Segure o aparelho sempre pela empunhadura, quando em uso, evitando contato com as partes quentes do mesmo.
- Este equipamento é destinado exclusivamente ao uso profissional.

## COMO UTILIZAR

1. Coloque o plugue em uma tomada de energia elétrica (100 a 230V) e ligue o botão on/off.
2. A Chapa Look possui 2 posicionamentos de temperatura: 150 e 200°C. O led amarelo indica 150°C e o led vermelho indica 200°C.

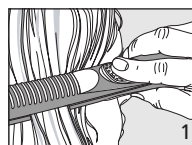
### Sugestões de uso

Posição 150°C: Alisamento de cabelo delicado  
Cauterização  
Queratinização

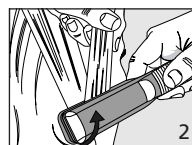
Posição 200°C: Alisamento de cabelo mais resistente (chapinha)  
Escova Progressiva  
Escova Definitiva (sistema japonês)

3. Aguarde aproximadamente 90 segundos para então utilizar o aparelho.
4. A Chapa TAIFF Look possui a função de ionização dos cabelos automaticamente, basta fechar a chapa que um led azul identifica que íon está acionado.
5. Verifique as condições e faça uma análise cuidadosa do estado do cabelo. Caso ele tenha muita porosidade ou outro tipo de fragilidade, recomenda-se evitar o uso da chapa.
6. Recomenda-se o uso de protetores para fio de cabelo, adequados para utilização, com chapa.
7. Os cabelos deverão ser separados em mechas de espessura fina e distribuídos sobre a chapa.
8. Nunca deixe a chapa parada sobre os fios de cabelo. Utilize sempre movimentos lentos e constantes.
9. Para escova definitiva ou reestruturação capilar, siga as recomendações do fabricante do produto (químico) que será utilizado.
10. A Chapa TAIFF Look possui placas cerâmicas com suspensão auto-regulável, permitindo ajuste automático de altura em função da espessura da mecha de cabelo.

### Passo a passo para modelar cachos



Com o cabelo seco e escovado, separe mechas finas e prenda na chapa, próximo à raiz. Os frisos virados para cima.



Gire os frisos para dentro, segure com a outra mão a ponta da mecha bem esticada para cima e deslize a chapa lentamente, até o final da mecha.



Para uma maior durabilidade, vaporize um pouco de hair spray na mecha, antes de usar a chapa.

Para maiores informações de como modelar cachos, favor consultar o CD explicativo que acompanha o produto.

## CARACTERÍSTICAS TÉCNICAS

**Tensão: 100-230V • Frequência: 50-60Hz • Potência: 48-52W**

### • Aparelho para uso profissional.

- Este aparelho foi projetado exclusivamente para alisar e modelar cabelos.
- Ao descartar este aparelho, consulte a legislação local.
- As características técnicas deste aparelho poderão ser modificadas sem aviso prévio.
- A limpeza de todos os produtos deve ser efetuada imediatamente após o uso (ainda quente), com um pano úmido já com o aparelho desconectado (desligado da tomada) da rede elétrica.

## Conheça outros produtos da Linha Diamante

# TAIFF

### TAIFF Fox Ion

- 2000 W de potência
- Emite 67 milhões de íons negativos por cm<sup>3</sup>
- Compacto e leve
- Longa Durabilidade



### TAIFF Energy

- 2000 W de potência
- Emite 67 milhões de íons negativos por cm<sup>3</sup>
- O mais silencioso da categoria
- Super compacto e leve



### Chapa TAIFF Dual

- Dupla Temperatura – 180 e 150°C
- Pode ser usado em cabelos secos e úmidos
- Dupla cerâmica – perfil e aquecimento
- Bivolt automático