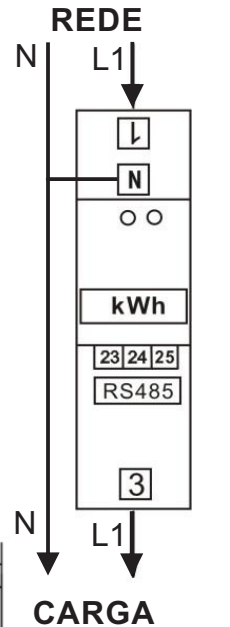


MANUAL DE INSTRUÇÕES E GARANTIA

Este é um dos produtos mais sofisticados produzidos e colocados a sua disposição. Com ele você poderá monitorar o consumo de energia elétrica e outras grandezas em vários setores de sua empresa, condomínio ou residência através de leitura direta ou através de um computador. O produto foi desenvolvido de acordo com as mais rigorosas normas internacionais de qualidade.

| ESPECIFICAÇÕES TÉCNICAS | |
|---------------------------------|---|
| Voltagem nominal | 127/ 220VCA – monofásica |
| Voltagem operacional | +15% A -20% DA VOLTAGEM NOMINAL |
| Isolação de sobretensão | 2kV por 60 s |
| Isolação a impulsos | 6kV |
| Corrente máxima | 80A |
| Corrente operacional | 0,5-80A |
| Corrente de partida | 40mA |
| Sobrecorrente máxima | 1500A por 0,01s |
| Frequência | 50/60Hz |
| Consumo próprio | <0,4W/<8VA |
| Impulsos de saída | 1000 Impulsos/kWh |
| Indicação de consumo de energia | O LED de carga pisca |
| Display de dados | 5+1 dígitos |
| Porta de comunicação | Rs485 |
| Velocidade de transmissão | 9600 bps |
| Armazenagem de dados | Dados armazenados por até 20 anos após a queda da energia |

INSTALAÇÃO

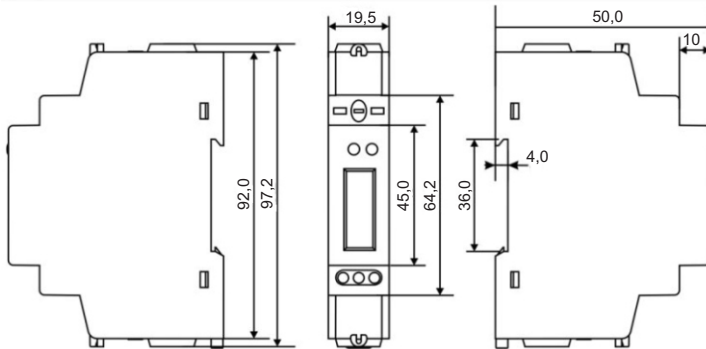


- Terminais:**
- 1: Entrada Fase
 - 3: Saída Fase
 - N: Amostra do Neutro
 - 23: A (RS485)
 - 24: GND (RS485)
 - 25: B (RS485)

Grandezas Medidas:

- Energia Ativa (kWh)
 - Energia Reativa (kVAr)
 - Tensão
 - Corrente
 - Frequência*
 - Potência Ativa Instantânea
 - Potencia Reativa Instantânea
 - Potência Aparente Instantânea
 - Fator de Potência
- *Apenas leitura por software.

DIMENSÕES FÍSICAS (mm):



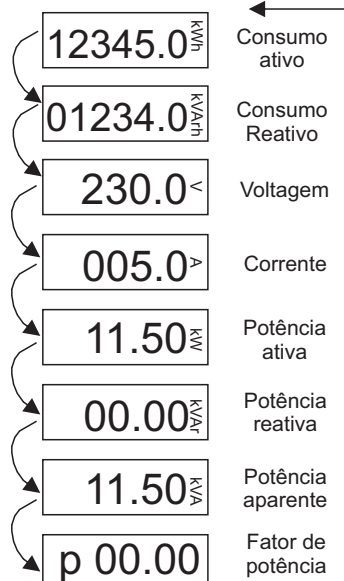
SEQUÊNCIA DE VISUALIZAÇÕES NO VISOR

Este produto possui um software para monitoração das grandezas via computador, disponibilizado gratuitamente



VISITE NOSSO SITE

Para rotacionar a leitura pressione o botão onde está escrito Press.



TERMO DE GARANTIA

1. A SIBRATEC assegura ao cliente uma garantia de 12 meses, incluindo os 3 meses previstos no Código de Defesa do Consumidor, sobre esse produto, contada a partir da data de emissão da nota fiscal de venda.

2 – Essa garantia cobre somente os defeitos de funcionamento das peças e componentes do equipamento nas condições normais de uso, de acordo com as instruções dos manuais de operação que acompanham os mesmos, e que são fornecidos pelos fabricantes.

3 – Essa garantia ficará automaticamente cancelada se o equipamento vier a sofrer reparos por pessoas não autorizadas, receber maus tratos ou sofrer danos decorrentes de acidentes, quedas, variações de tensão elétrica e sobrecarga acima do especificado, ou qualquer ocorrência imprevisível, decorrentes de má utilização dos equipamentos por parte do usuário.



Este produto deve ser instalado por pessoa habilitada