

A terminação TDEC-C é uma terminação desconectável a prova de toque para buchas de passagem capacitivas, conforme norma em 50180 e 50181 formato "A" de corrente nominal 250 A e tensão nominal 24 kV, bem como ANSI/IEEE 358/95 para cabos blindados isolados com EPR ou XLPE com camada semi-condutora extrudada e malha de aterramento multifilar. Caso o cabo seja de malha de aterramento com fita de cobre, solicite manual de instruções e material complementar. (por. ex.: mola espiral com cordoalha de aterramento)

ATENÇÃO:

Este produto só deve ser manuseado por pessoal qualificado e habilitado a trabalhar em redes elétricas de média tensão. A presente instrução de montagem não substitui qualificação técnica nem Instruções de Segurança.

As peças devem ser controladas antes de serem montadas.

Respeitar as instruções de uso de eventuais dispositivos e ferramentas auxiliares de montagem.

Durante a montagem seguir rigorosamente as recomendações normativas de segurança.

Em caso de dúvida e/ou esclarecimentos adicionais solicite instruções complementares.

INTRODUÇÃO

- LEIA TODO MANUAL DE INSTRUÇÕES ANTES

1- Posicionar o cabo próximo à conexão a ser realizada obedecendo o raio mínimo de curvatura do cabo definido pelo fabricante de cabos. (normalmente 15 x o diâmetro externo).

2- Cortar o cabo com ferramenta apropriada ou serra de fita de forma perpendicular. Cuidado ao retirar a camada semi-condutora externa da isolação para não danificar a superfície de isolação.

3- Por razões ecológicas e higiene o uso de substâncias de limpeza foi limitado ao mínimo.

4- Antes de fixar o terminal de cabo (10) no condutor do cabo ("bater o terminal"), certifique-se de que ele esteja na posição correta alinhado com o plugue de conexão e permitir um engate perfeito.

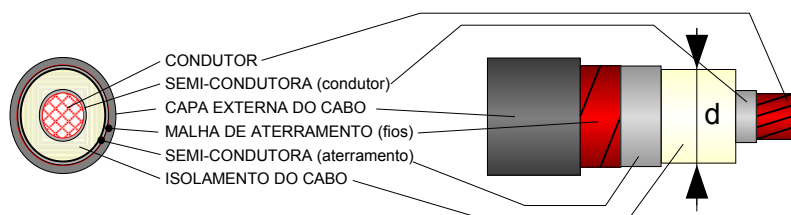
5- O produto de limpeza para limpar a superfície isolante do cabo (camada isolante), não deve deixar sujeira sobre a superfície nem "fiapos".

6- Para a montagem da terminação de borracha só deve ser utilizada a pasta de montagem que acompanha o produto.

7- A terminação TDEC-C pode ser usada em tensões até 24 kV. Devem ser RIGOROSAMENTE respeitados os limites dos DIÂMETROS SOBRE A ISOLAÇÃO "d" máximos e mínimos conforme a tabela abaixo.

Terminação TDEC - C	Diâmetro sobre a isolação "d" (mm)	
	MÍNIMO	MÁXIMO
Tamanho 1	14	20
Tamanho 2	17,0	25,0

TABELA 1



LEGENDA

- 1- Capa externa do cabo
- 2- Fios da malha de aterramento
- 3- Bucha de conexão
- 4- Fita de vedação MASTIC
- 5- Fita de vedação MASTIC
- 6- Camada semi-condutora (aterramento)
- 7- Isolamento do cabo
- 8- Condutor do cabo
- 9- TAMPA DA TOMADA CAPACITIVA
- 10- TERMINAL DO CABO
- 11- TERMINAÇÃO TDEC
- 12- FLANGE DE FIXAÇÃO
- 13- PINO DE CONTATO
- 14- GANCHO DE FIXAÇÃO
- 15- CABO DE ATERRAMENTO DO TDEC

SEQUÊNCIA DE MONTAGEM

1- Preparar o cabo (1) posicionando-o perpendicularmente em frente à bucha de conexão (3), prevendo um excesso de malha de aterramento (2) (*) antes de cortar a camada externa do cabo (1) na medida "A" conforme tabela 1, conforme mostra a FIGURA 1.

Terminação TDEC -C	Medida "A" (mm)
Tamanho 1	180
Tamanho 2	175

TABELA 2

Limpar bem a camada externa do cabo (1) e passar uma volta de FITA DE VEDAÇÃO (4) dobrando os fios individualmente e uniformemente em toda a volta como indicado na FIGURA 2. Apertar os fios (2) para dentro da FITA DE VEDAÇÃO (4) passando uma segunda volta DE FITA DE VEDAÇÃO (5). Apertar sobre a segunda camada de FITA DE ISOLAÇÃO a fim de assegurar que os fios (2) estejam selados. Fixe os fios (2) da malha de aterramento (2) com FITA ISOLANTE como indicado na FIGURA 2.

2- Cortar o cabo como indicado na FIGURA 3 obedecendo a medida indicada "B" na tabela 3. Tirar a camada semi-condutora (6) sem danificar a CAMADA SOBRE A ISOLAÇÃO (7) na medida indicada na figura 3. Verifique se o diâmetro sobre a CAMADA DE ISOLAÇÃO "d" atende para a terminação a ser montada conforme TABELA 1.

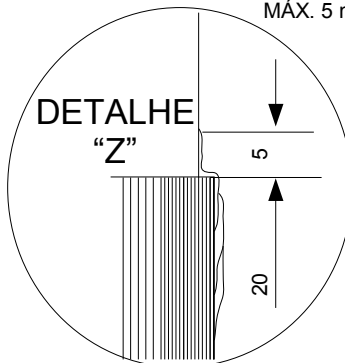
ATENÇÃO: Não deve haver degrau entre a superfície da camada de isolamento (7) e a região da camada semi-condutora (6).

ALTERNATIVAS:

- A) Usar uma ferramenta adequada para tirar a camada semi-condutora.
- B) Lixar o canto vivo sem que a camada semi-condutora se destaque da camada isolante (7)
- C) Quebrar o canto com a FITA DE AUTO FUSÃO SEMI-CONDUTORA (ver detalhe "Z")
- D) Usar um esmalte condutor na região do degrau não excedendo a medida de 25 mm.

Terminação TDEC - C	Medida "B" (mm)
Tamanho 1	155
Tamanho 2	150

TABELA 3



QUEBRAR CANTO VIVO COM FITA SEMI-CONDUTORA DE AUTO FUSÃO. ESTICAR A FITA DURANTE A APLICAÇÃO ATÉ 50% DA LARGURA NO MÁX. 5 mm

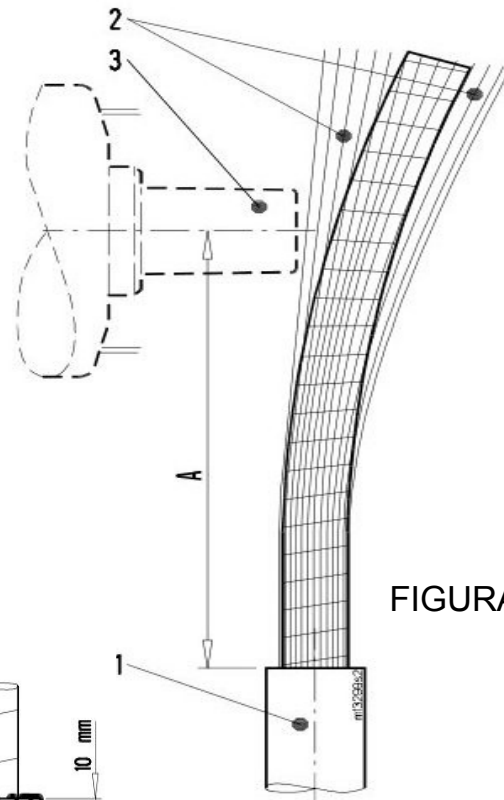


FIGURA 1

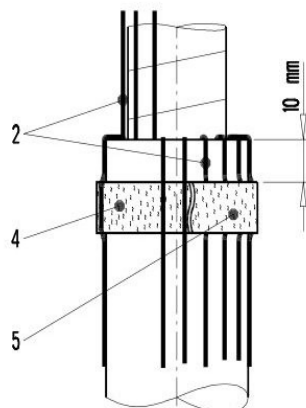


FIGURA 2

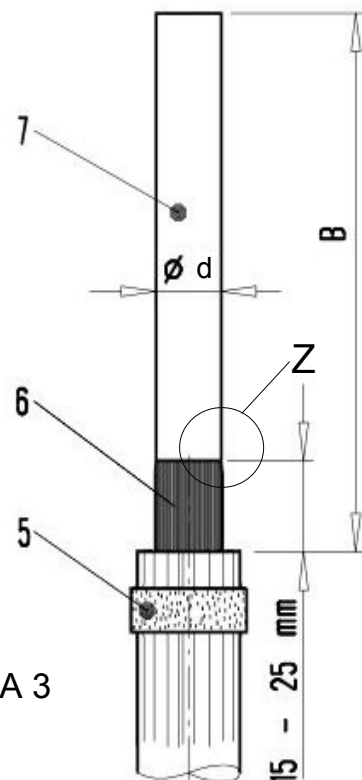


FIGURA 3

3- Cortar a camada de isolamento (7) na medida "C" como indicado na FIGURA 4 com cuidado para não danificar os fios condutores (8) na medida "X"+ 4 . Quebrar o canto no local do corte.

ATENÇÃO. PRENDER O TERMINAL DE CABO DE MANEIRA QUE A TERMINAÇÃO FIQUE PERPENDICULAR À BUCHA DE PASSAGEM DO EQUIPAMENTO

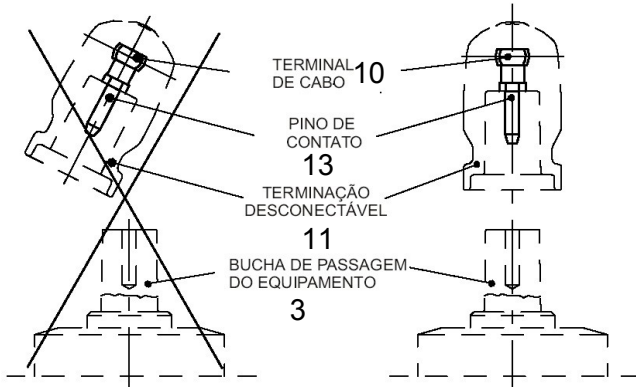


FIGURA 4a

Preisar o TERMINAL DE CABO (10) atentando para os seguintes CUIDADOS:

- 1- Antes de preisar o TERMINAL DE CABO (10) verifique se a posição é correta para que o PINO DE CONTATO (13) encaixe na bucha de conexão (3) . Verifique a indicação 10.1 da FIGURA 4a.
- 2- Preisar o TERMINAL DE CABO (10) na sequência indicada como 10.2 na FIGURA 4.
- 3- Controlar a MEDIDA "A" está de acordo com o indicado na TABELA 5

Terminação TDEC	Medida "A" (mm)	Medida "B" (mm)	Medida "C" (mm)
Tamanho 1	180	155	Medida "X" + 4
Tamanho 2	175	150	

TABELA 5

Eliminar eventuais rebarbas do TERMINAL DE CABO (10), bem como tirar excesso de graxa de contato usado em terminais de alumínio. Limpar bem o TERMINAL DE CABO (10) e a superfície isolante (7).

4- Antes de montar a terminação TDEC-C (11) certifique que o posicionamento do terminal de cabo (10) está alinhado com a bucha de conexão (3) (veja detalhe na Fig. 4a) e que o PINO DE CONTATO (13) irá assegurar o contato elétrico entre o TERMINAL DE CABO (10) e o contato da bucha de contato (3).

Passar pasta de montagem nas seguintes superfícies: (veja Fig. 5)

- a) Parte interna da terminação TDEC (11)
- b) Isolação do cabo (7)
- c) Região da fita de vedação (5) (MASTIC)

Para passar PASTA DE MONTAGEM utilize a LUVA PLÁSTICA que acompanha o jogo de montagem distribuindo a PASTA DE MONTAGEM uniformemente nas superfícies indicadas acima.

ATENÇÃO: Não passe PASTA DE MONTAGEM na camada semi-condutora do cabo (6) para não contaminar as superfícies de isolamento.

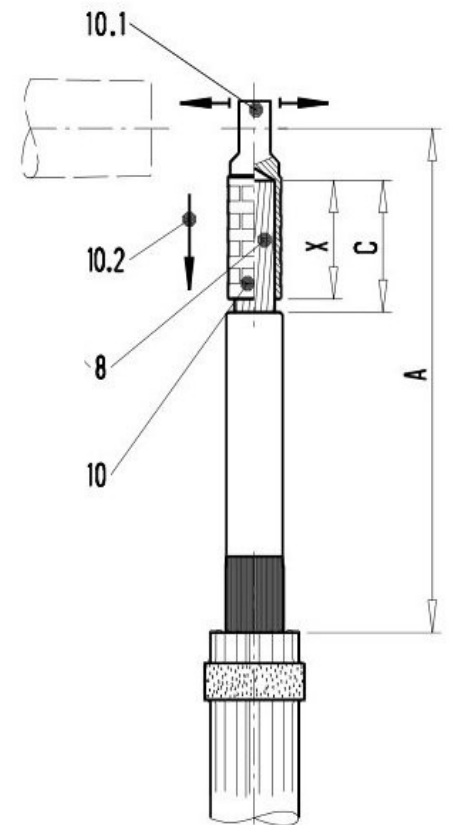


FIGURA 4

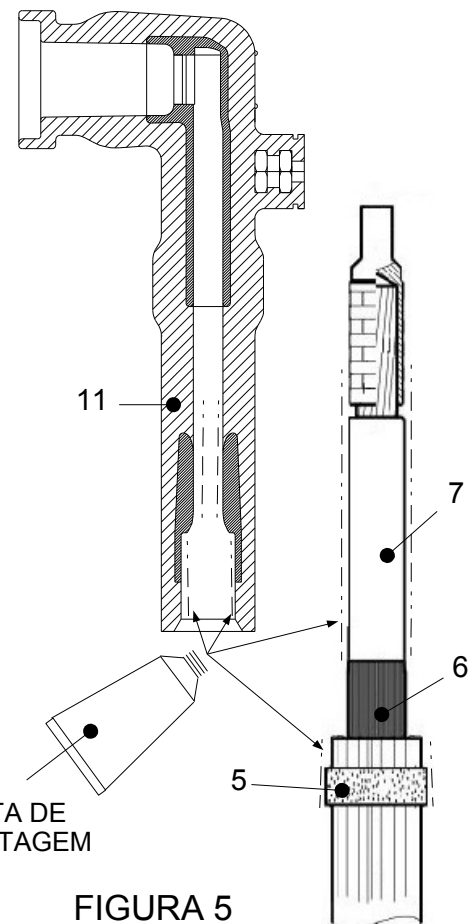


FIGURA 5

Introduzir a TERMINAÇÃO TDEC-C (11) no cabo até que a rosca do TERMINAL DE CABO (10) esteja visível na parte interna do cotovelo e possibilite a montagem do PINO DE CONTATO (13) como indicado na FIGURA 6. Apertar o PINO DE CONTATO (13) com o dispositivo que acompanha o jogo de montagem com torque aprox. 15 Nm.

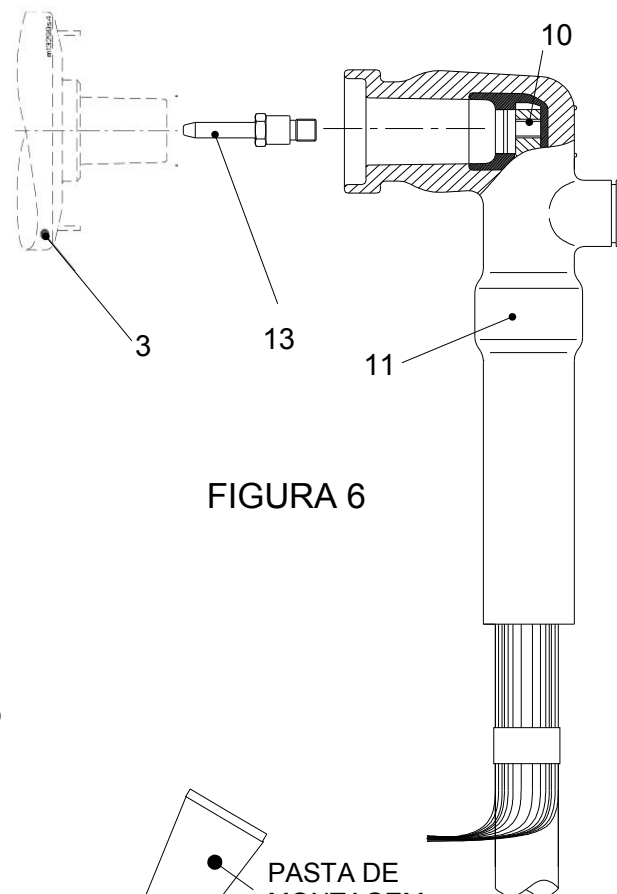


FIGURA 6

Montar o conjunto de ATERRAMENTO do TDEC -C com o CABO (15) no parafuso do GANCHO DE FIXAÇÃO (12) do FLANGE (14) como indicado na FIG. 7. A montagem deve obedecer a sequência de montagem como indicado, ou seja, arruela lisa (15.1), arruela de pressão (15.2) e porca (15.3).

Montar a TERMINAÇÃO TDEC (11) na bucha de conexão (3) verificando antes se as superfícies estão limpas e com pasta de montagem uniformemente distribuída.

Fixar a TERMINAÇÃO TDEC (11) na bucha de conexão (3) através do FLANGE (12) aparafusando os GANCHOS DE FIXAÇÃO (14) como indicado na FIGURA 7.

Aterrar o CABO DE ATERRAMENTO DO TDEC (15), bem como a malha de aterramento do cabo (2) nos locais apropriados do equipamento elétrico.

ATENÇÃO:

A - O jogo de montagem TDEC da ELOS acompanha a CORDOALHA, que só deve ser usada caso o comprimento da malha de aterramento do cabo (2) não alcançar o local previsto para o aterramento no equipamento elétrico.

Evite emendar o cabo de aterramento. (*) Prever excesso de cabo para a malha de aterramento conforme indicado na FIG. 1.

B – Feche o local da tomada capacitiva de tensão com a TAMPA (9)

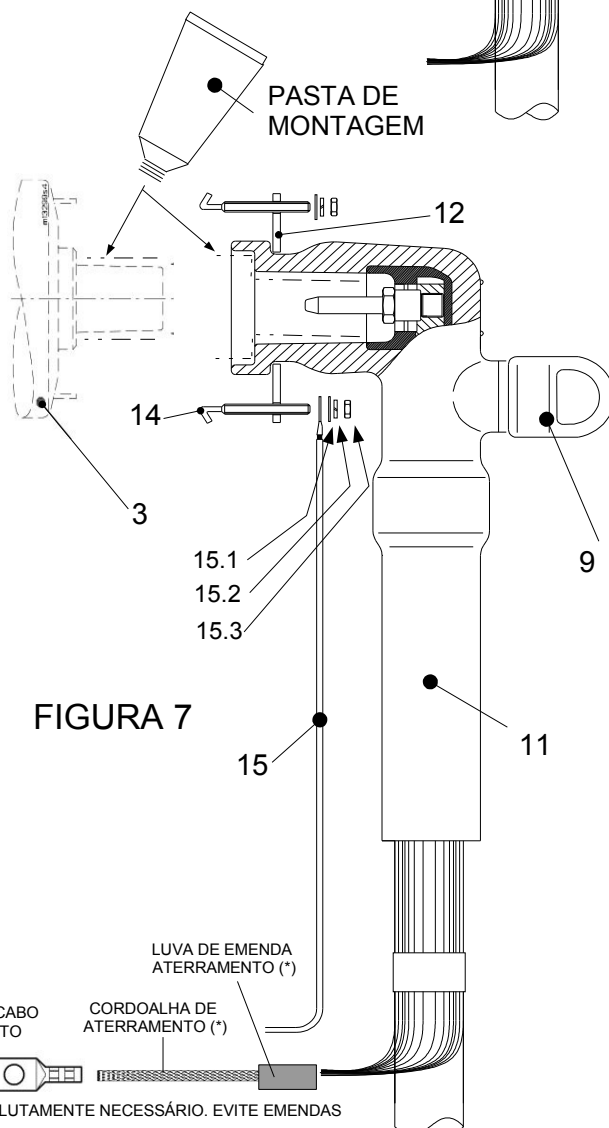
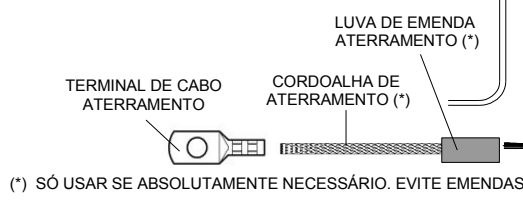


FIGURA 7

Ao terminar o serviço de montagem
POR FAVOR ENCAMINHE OS
RESTOS PARA A RECICLAGEM
OBRIGADO



(*) SÓ USAR SE ABSOLUTAMENTE NECESSÁRIO. EVITE EMENDAS