

# LAVOR

## MANUAL DE INSTRUÇÕES

LAVADORA DE ALTA PRESSÃO

# Brava

1740



**ATENÇÃO:** Leia as instruções antes do uso.

# COMPONENTES



- A - Interruptor liga/desliga
- B - Suporte para cabo elétrico
- C - Entrada d'água
- D - Filtro de água
- E - Saída d'água
- F - Alça de transporte com porta acessório
- G - Conexão entrada d'água
- H - Manual
- I - Rede nacional de posto autorizados
- J - Agulha para limpeza de bico
- K - Cabo elétrico
- L - Lança leque
- M - Mangueira de alta pressão
- N - Pistola com trava de segurança
- O - Reservatório para detergente (O.1) e difusor de espuma (O.2).



# DESEMBALAGEM

Após desembalar a lavadora, verifique se a mesma esta com todos os acessórios de série e sem avarias. Em caso de dúvida, não utilize a lavadora e dirija-se ao estabelecimento comercial que adquiriu a mesma.

**⚠** Os elementos da embalagem (sacos plásticos, isopor, parafusos, etc) não devem ser deixados ao alcance de crianças, pois são potenciais fonte de perigo.

**🔧** Os dados técnicos apresentados podem sofrer alterações em relação a variação da rede elétrica e hidráulica.

# AVISOS DE SEGURANÇA



## ATENÇÃO! Informação importante

Leia as informações por motivo de segurança.

**⚠** **ATENÇÃO:** A lavadora deve ser usada somente para a finalidade que especificamente foi projetada, uso doméstico / residencial. Outra utilização será considerada imprópria, consequentemente, perigosa. O fabricante não se responsabiliza por nenhum dano causado pelo uso impróprio, incorreto e irracional.

**⚠** **ATENÇÃO:** Desconecte a lavadora da rede hidráulica e elétrica antes de qualquer limpeza / manutenção.

**⚠** **ATENÇÃO:** Caso ocorra interrupção no fornecimento de energia, desligue a lavadora no interruptor.

**⚠** **ATENÇÃO:** Caso utilize produto de limpeza, de preferência a produtos ou aditivos (Shampoo) neutro ou com PH (entre 6 e 8). A utilização de outros produtos de limpeza ou outras substâncias químicas pode pôr em risco a durabilidade da lavadora.

**⚠** **ATENÇÃO:** Não puxe o cabo elétrico ou a lavadora para desligar o plugue da tomada.

**⚠** **ATENÇÃO:** Não utilizar a lavadora com o cabo elétrico danificado. Caso o cabo estiver danificado deve ser substituído pelo fabricante, posto autorizado, ou eletricitista autorizado, a fim de evitar riscos.

**⚠** **ATENÇÃO:** Não toque o produto com as mãos molhadas e os pés descalços.

**⚠** **ATENÇÃO:** Use a lavadora em ambientes arejados e nunca cubra ou obstrua as entradas de ar.

**⚠** **ATENÇÃO:** Não ligue a lavadora sem primeiro desenrolar a mangueira de alta pressão (M).

**⚠** **ATENÇÃO:** Não utilizar a lavadora caso os componentes (partes) estiverem danificados. A mangueira de alta pressão, pistola, lança, acessórios e conectores de alta pressão são importantes para a segurança da lavadora. Em caso de substituição destes componentes, utilizar peças originais.

**⚠** **ATENÇÃO:** A lavadora não deve ser utilizada por pessoas (incluindo crianças) com capacidades físicas, sensoriais ou mentais reduzidas, ou por pessoas com falta de experiência e conhecimento, a menos que tenham recebido instruções referentes a utilização do aparelho, ou estejam sob a supervisão de uma pessoa responsável pela sua segurança.

**⚠** **ATENÇÃO:** Crianças devem ser vigiadas para assegurar que não estejam brincando com o aparelho.

**⚠** **ATENÇÃO:** Não utilizar a lavadora perto de pessoas, exeto se estiverem com o vestuário próprio.

**⚠** **ATENÇÃO:** Durante o uso da lavadora, utilize vestuário de proteção de acordo com as normas de segurança, como óculos de proteção e sapatos antiderrapantes.

**⚠** **ATENÇÃO:** Os jatos de água sob pressão podem ser perigosos se utilizados de formas inapropriadas. Não direcionar o jato para si próprio, nem para pessoas, animais, ou mesmo qualquer tipo de limpeza no próprio vestuário/calçado, podem causar graves lesões. Não dirija o jato a lavadora, outros equipamentos ou instalações elétricas.

**⚠** **ATENÇÃO:** A lavadora é equipada com um bico que determina as características técnicas do aparelho. Qualquer alteração no diâmetro deste orifício, interfere nas características técnicas do equipamento.

**⚠** **ATENÇÃO:** O acionamento da pistola provoca um contragolpe.

**⚠** **ATENÇÃO:** Proteja o equipamento de congelamento. Evite armazenar a lavadora em lugares frios.

**⚠** **ATENÇÃO:** Uma vez concluída a utilização da lavadora, feche a alimentação de água e desligue a alimentação de energia.

# ALIMENTAÇÃO HÍDRICA

## ⚠ Atenção - Perigo!

A lavadora deverá ter a alimentação de água limpa. A água não pode estar suja, com areia ou resíduos; ou ainda conter produtos químicos abrasivos ou corrosivos, para não comprometer o funcionamento e a vida útil da lavadora.

Capacidade mínima: 15 litros/minuto.

Temperatura máx. água na entrada: 40°C

Pressão máx. da água na entrada: 1Mpa

A lavadora deverá estar o mais próximo possível da rede de entrada de água (torneira / registro) de abastecimento.

**🔧** **Não ligue a lavadora sem água. A falta de água mesmo por curto período de tempo, pode causar danos a bomba.**

# ALIMENTAÇÃO ELÉTRICA

A ligação elétrica da lavadora tem de ser efetuada por um eletricitista qualificado em conformidade com o disposto na norma IEC 60364-1.

**🔧** Antes de ligar a lavadora, certifique-se de que as informações constantes na etiqueta de dados técnicos fixada na lavadora, correspondem às características da rede elétrica e que a tomada esteja protegida por um cortacircuito em caso de falha no terra com um fator de resposta inferior a 0,03 A - 30 ms.

Na eventualidade da tomada e o plugue da lavadora não se ajustarem uma à outra, mande substituir a tomada por pessoal técnico devidamente qualificado.

Assegure-se que a secção de fiação elétrica suporte a potência absorvida pela lavadora.

**⚠** **ATENÇÃO:** As extensões elétricas inapropriadas podem ser perigosas.

Não é aconselhado a utilização de extensão elétrica. Se for essencial a utilização é tolerável dentro das normas de segurança em vigor em matéria de qualidade e capacidade.

**🔧** Utilizando extensão elétrica, tomar as devidas precauções para que a mesma esteja sempre sobre superfície seca e que a tomada e o plugue sejam a prova d'água, evitando assim o risco de choque elétrico.

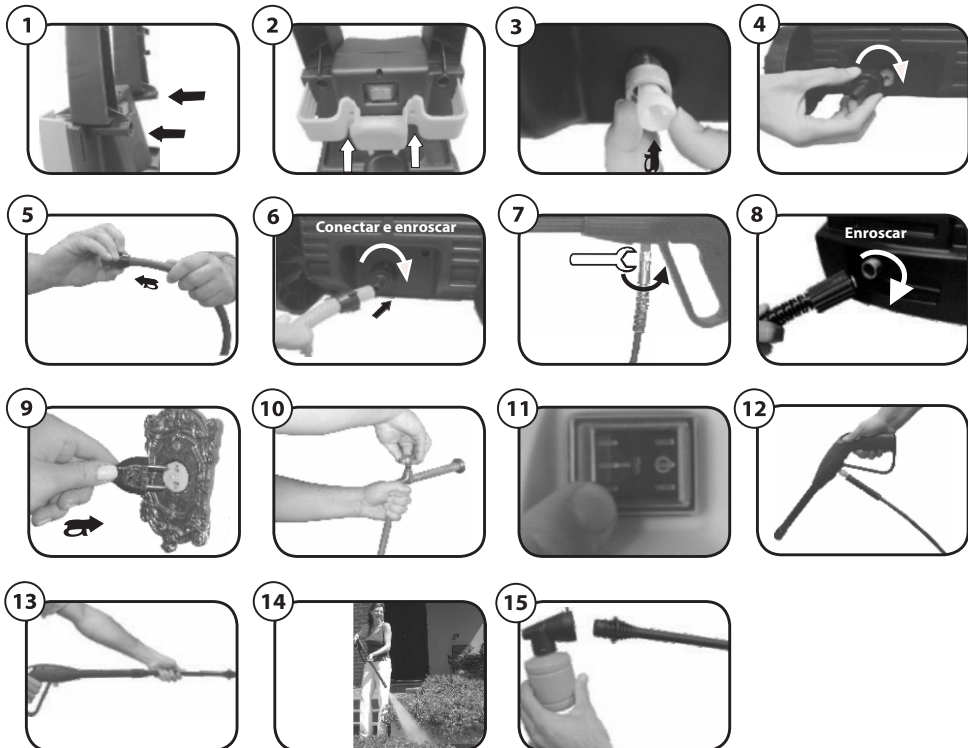
Além disso o cabo deve ter as dimensões indicadas na tabela abaixo:

220V	127V
1,5 mm <sup>2</sup>	2,5 mm <sup>2</sup> máximo 20 metros
2,5 mm <sup>2</sup>	4,0 mm <sup>2</sup> máximo 30 metros

# OPERAÇÃO

**ATENÇÃO!** Antes de usar a lavadora, leia atentamente o manual de instruções.

Antes de ligar o aparelho, verifique junto a etiqueta com os dados técnicos, que encontra-se anexada a lavadora, se a voltagem corresponde a da rede elétrica onde será ligada.



1 - Encaixe a alça na parte traseira da lavadora e faça a fixação parafusando-a (fig. 1)

2 - Encaixe o suporte para cabo elétrico (B) inserindo primeiro uma aba e depois a outra, até que os furos centrais estejam na mesma posição dos furos traseiros da lavadora e faça a fixação parafusando. (fig. 2)

3- Coloque o filtro (D) na entrada de água (C). (fig. 3)

4- Rosquear a conexão 3/4" (G.1) na entrada de água (C). (fig. 4)

5- Desenrosque o anel de fixação da conexão 3/4".

6- Passe a mangueira de jardim pelo orifício do anel de fixação da conexão 3/4" (G.2), conecte a mangueira no encaixe da conexão 3/4 (G.1). Rosquear o anel de fixação (G.2) na conexão 3/4 (fig. 6)

7- Conecte a mangueira de alta pressão (M) à pistola (N) e aperte com a chave fixa nº 17. (fig. 7). **Não deixe de apertar com a chave fixa.**

8- Conecte a mangueira de alta pressão (M) à saída de água (E) e rosqueie. (fig. 8) **Cuidado para não enroscar torto.** Certifique que a mangueira está totalmente enroscada (saída de água com pressão).

9- Conecte o plugue do cabo elétrico (K) a tomada de energia conforme a tensão. (fig. 9) **Verifique atentamente a tensão (voltagem) da sua rede elétrica antes de ligar a lavadora.**

10- Abra a torneira ou registro de alimentação de água. (fig. 10)

11- Ligue a lavadora apertando o interruptor (A) para a posição 'I'. (fig. 11)

12- Aperte o gatilho e aguarde por 2 minutos ou até sair água na ponta de pistola (N). Esta operação é para retirar o ar e deve ser realizada sem a lança(L) estar conectada. (fig. 12)

13- Solte o gatilho e conecte a lança (L) junto a pistola (N). Para isto basta encaixar a lança na pistola e girar no sentido anti-horário até travar. (fig. 13)

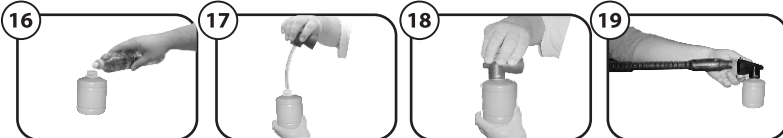
**Para efetuar a desmontagem ou montagem dos acessórios é necessário estar com a lavadora desligada ou despressurizada. Nunca troque os acessórios com o gatilho da pistola (N) apertado.**

14- A instalação esta pronta. **A lavadora somente poderá ser utilizada para uso doméstico**, por exemplo, na limpeza de automóveis, motocicletas, fachadas, calçadas, etc. (fig. 14)

15- Para utilizar o difusor de espuma (O), ler o tópico **UTILIZANDO DETERGENTE.** (fig. 15).

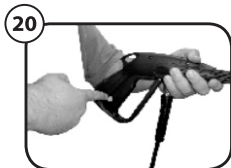
(\*) A mangueira de jardim não é fornecida junto com a lavadora

## UTILIZANDO DETERGENTE



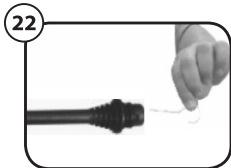
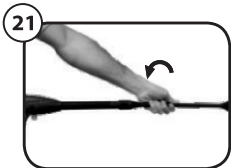
- 1- Despeje o detergente no reservatório (O.1). (fig. 16)
- 2- Coloque o difusor de espuma com mangueira (O.2). (fig. 17)
- 3- Encaixe o difusor (O.2) no reservatório (O.1) e gire para travar. (fig. 18)
- 4- Encaixe o reservatório montado (O) junto a ponta da lança (L). (fig. 19)

## TRAVA DE SEGURANÇA DA PISTOLA



- 1- Quando interromper a utilização da lavadora, ativar a trava de segurança (pino colorido na empunhadura da pistola), evitando assim abertura acidental do jato. Para travar basta apertar o pino de travamento da pistola (fig. 20).

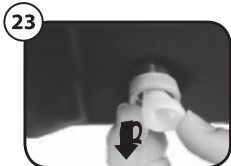
## LIMPEZA DO BICO



Caso haja perda de pressão ou o jato não esteja uniforme:

- 1- Desconecte a lança (L) da pistola (N). (fig. 21)
- 2- Para limpar o bico, introduza a agulha de limpeza (J) no furo do bico da lança (L). (fig. 22) e passe por água corrente (torneira) para retirar os resíduos.

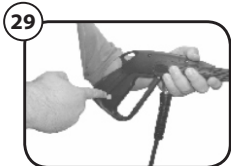
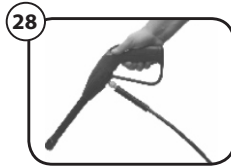
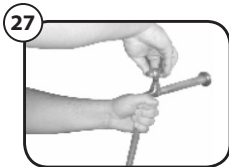
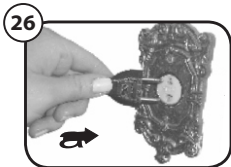
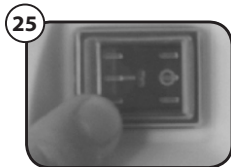
## LIMPEZA DO FILTRO DE ÁGUA



Antes e após a utilização da lavadora, proceda a limpeza do filtro de água (D):

- 1- Retire o filtro (D) da entrada de água (C). (fig. 23)
- 2- Lave-o em água corrente com o orifício maior virado para baixo. (fig. 24)

## DESLIGANDO A LAVADORA



- 1- Desligue a lavadora apertando o interruptor (A) para a posição 'O'. (fig. 25)
- 2- Desconecte o plugue do cabo elétrico (K) da tomada de energia. (fig. 26)
- 3- Feche a torneira ou registro de alimentação de água. (fig. 27)
- 4- Aperte o gatilho da pistola (N) até sair toda a pressão. (fig. 28)
- 5- Aperte a trava de segurança da pistola. (fig. 29).

# A.S.S.

Stop Total

## AUTOMATIC STOP SYSTEM

**OBSERVAÇÃO:** Esta lavadora de alta de alta pressão está equipada com o sistema A.S.S. (Automatic Stop System) que desliga automaticamente a lavadora durante a fase de bypass. Ao desacionar o gatilho da pistola o sistema A.S.S. desligará a lavadora. Ao acionar o gatilho da pistola, o motor entrará em funcionamento novamente Eventuais arranques automáticos da lavadora, sem que a pistola tenha sido acionada, ficam a dever-se à presença de bolhas de ar na água.

**Sempre que a lavadora estiver em stand-by (sem funcionar) durante mais de 5 minutos, desligar a lavadora junto ao interruptor, colocando na posição "OFF" e apertar o gatilho para saída do ar.**

## POSSÍVEIS PROBLEMAS

### O aparelho não funciona

- Controlar a tensão de rede.
- Comprovar eventuais danos ao cabo de alimentação.

### O aparelho não entra em pressão

- Desafogar o aparelho: Ligue a lavadora sem a lança (L) estar conectada na pistola (N), assim será retirado todo o ar do sistema. Após, conectar a lança (L) na pistola (N).
- Limpar o filtro na conexão de entrada de água (ler o tópico LIMPEZA DO FILTRO DE ÁGUA).

- Controlar a quantidade de alimentação da água.
- Comprovar a estanqueidade ou eventuais obstruções em todos os tubos de alimentação da bomba.

### Fortes oscilações de pressão

- Limpar o bico da lança (ler o tópico LIMPEZA DO FILTRO DE ÁGUA).

### A bomba apresenta perdas

- São admitidas até 10 gotas por minuto. No caso de uma perda de água ainda maior, dirigir-se ao serviço de assistência autorizada.

### Peças de reposição

- Utilizar exclusivamente peças de reposição originais.

## MANUTENÇÃO

Em caso de avaria ou mau funcionamento, desligue o produto e não tente consertá-lo. Para eventual reparo entre em contato com o Serviço Autorizado, solicite a utilização de peças originais. A não observância do acima mencionado compromete a segurança do produto e a imediata perda da garantia.


Não permita que pessoas não capacitadas e não treinadas façam reparos em sua lavadora.

Caso seja necessário a troca/substituição de peças, deverá sempre ser utilizado peças originais.

A lavadora é provida de um sistema de lubrificação com circuito fechado, portanto não necessita de reabastecimento de óleo.

A lavadora é para uso doméstico, sugere que após a utilização de 200 horas que seja feita a manutenção preventiva pelo serviço de assistência autorizada.

## DICAS DE LIMPEZA

 Recomenda-se um cuidado especial para a utilização do jato de água concentrado sobre pinturas e revestimentos.

A lavadora deverá ser utilizada somente em uso doméstico: limpeza de automóveis, motocicletas, quintais, fachadas, churrasqueiras, etc.

Para eliminar a sujidade, lave a superfície removendo a sujeira mais acentuada.

- Após remover a sujeira, enxague bem a superfície retirando resíduos.

## CERTIFICADO DE GARANTIA

O certificado de garantia encontra-se junto a Rede Nacional de Postos Autorizados.

Devido a constantes inovações, desenvolvimento tecnológico e mudanças de mercado, a Lavorwash Brasil reserva-se no direito de alterar os produtos e a relação de postos autorizados sem prévio aviso.

# LAVOR

[www.lavorwash.com.br](http://www.lavorwash.com.br)

### Lavorwash Brasil Industrial e Comercial Ltda.

Rua Manoel Gomes dos Santos, nº 2.961 - Setor Industrial

CEP 14140-000 - Cravinhos - SP

Tel: +55 16 3951-9666 / Fax: +55 16 3951-9669

S.A.L. - 0800-770-2715

