

## Respirador de Adução de Ar tipo Linha de Ar Comprimido de Fluxo Contínuo Série-S Peça Semi Facial – C.A. 27480

### DESCRIÇÃO

Respirador de adução de ar tipo linha de ar comprimido de fluxo contínuo, composto por capuz confeccionado em poliéster revestido de Polipropileno, na cor branca, podendo possuir aba simples ou duplas. As abas possuem comprimento até a altura das costas e peito do usuário.

O capuz poderá ser dotado de uma gola interna em tecido macio, na cor acinzentada, quando o mesmo possuir aba simples, ou um sistema dotado de elástico, para melhor ajuste no pescoço do usuário, quando o capuz possuir abas duplas. Um visor frontal transparente em polietileno tereftalato modificado com glicol com formato semicircular, é fixado na parte frontal do capuz através de um sistema de costura.

Na parte interna do capuz existe um sistema de fixação na cabeça do usuário através de uma suspensão em material plástico, dotado de tira absorvedora de suor e com ajuste simples; podendo o mesmo possuir um sistema de suspensão regulável, sendo o mesmo dotado de uma saída na parte traseira do capuz, onde será conectada, através de sistema de engate rápido, em material plástico, uma das extremidades da traquéia. Quando o mesmo não possuir sistema de suspensão reutilizável, na sua parte traseira existe uma abertura onde será conectada através de sistema de engate rápido, em material plástico, uma extremidade da traquéia.

Na extremidade inferior da traquéia conecta-se, por meio de um sistema de rosca, uma válvula reguladora de vazão (válvula de fluxo contínuo), sendo a mesma dotada de sistema de resfriamento do ar (tubo vortex), possuindo uma peça de material macio com acoplamento para fixação em um cinto com fivelas de ajuste rápido. A válvula reguladora é dotada de um sistema de alarme sonoro por meio de apito para indicação de baixa vazão do conjunto.

A válvula reguladora de ar possui um bico lateral, com engate tipo dupla trava, utilizado para conexão da mangueira de fornece ar respirável. As mangueiras “3M”, na cor azul ou preta, que fornecem ar comprimido possuem comprimentos entre 7,5 m, 15 m, 30 m, 60 m e 90 m e podem ser compostas pro até três lances de empatamento e no máximo 90 m.

### FOTOS DO CONJUNTO

Com Regulador V-100



Mangueira W-9435



Vortex V-100



Traquéia BT 20L



Capuz Série S

## Características Especiais:

- Fácil utilização.
- Conjunto extremamente leve.
- Confortavelmente usado por mais usuários
- Melhor visibilidade
- Facilmente compatível com outros EPI's.
- Excelente Fluxo de Ar
- Vortex V-100 possuem sistema de **resfriamento** do ar.
- Conjunto de fácil manutenção.
- Possui fator de Proteção Atribuído (FPA) de 1000.
- Possui apito sonoro para indicação de baixo volume de ar abaixo do permitido.
- Touca com abas duplas até a altura do peito.
- Sistema de engate rápido da carneira.
- Fluxo de ar com controle com duas saídas direcionadas para o visor ou com as duas saídas para o visor e para cima da cabeça. Esta última abertura é de controle do usuário, podendo estar aberto ou fechado este fluxo de ar para cima da cabeça.

## Embalagem:

- Mangueira W-9435 – Caixa de despacho com uma unidade.
- Vortex W-2862 – Caixa de despacho com uma unidade.
- Vortex V-100 – Caixa de despacho com uma unidade.
- Traquéia BT-20L – Caixa de despacho com uma traquéia + o Adaptador V-199
- Capuz S-657 – Caixa de despacho com 1 Capuz S-607 e uma suspensão (carneira) S-950 completa + 1 capa para conexão na carneira para abertura do fluxo de ar com saída para a cabeça.
- Capuz S-607 – Caixa de despacho com 10 capuzes. Peça de reposição

## Composição:

- Mangueira W-9435 – Composta de borracha EPDM com sistema de engate rápido metálico (bronze) macho e fêmea nas pontas.
- Vortex V-100 – Composto de partes metálicas (alumínio em geral) e plásticas.
- Traquéia BT-20L – Composta de PVC e reforçada com fio de poliuretano.
- Adaptador V-199 – Composta de plástico rígido.
- Absorvedores de suor – Composto por espuma.
- Capuz S-657 – Composto por Capuz de não-tecido de poliéster revestido com uma camada de polipropileno, visor de poliéster e suspensão de polietileno.

## Condição de Estocagem:

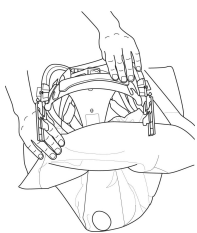
- Manter todo o conjunto em temperatura ambiente, protegida de exposição a contaminantes perigosos. É ideal que fique acondicionado em um local fechado.

## Usar para:

- É indicado para proteção respiratória contra contaminantes suspensos no ar (poeiras, vapores névoas, fumos, radionuclídeos, amianto), sejam agentes físicos, químicos ou biológicos, vapores orgânicos, gases ácidos, vapores de amônia, formaldeído, etc, ou a combinação de particulados com gases ou vapores em atmosfera cuja concentração do contaminante tóxico não exceda 1000 (mil) vezes, para o capuz, o seu limite de tolerância, descritos pelas Normas Regulamentadoras do Ministério do Trabalho.
- Pode ser utilizada em locais que contenham manipulações de produtos químicos ou de misturas, operação com pesticidas, cabines de pinturas, trabalhos de impermeabilizações, como em indústrias químicas, indústrias farmacêuticas, montadoras, etc.

## Instrução de Uso:

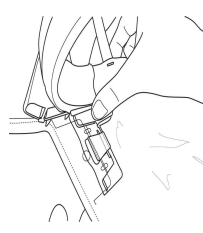
1. Antes e depois do uso, sempre verificar se não existe nenhum dano em alguma parte do sistema. Caso encontre algum dano não utilize o sistema e substitua a parte danificada por outra nova aprovada neste certificado de Aprovação (CA).
2. Insira a suspensão S-950 dentro do Capuz S-607 e coloque o sistema de entrada de ar da suspensão na abertura do capuz. Verifique se esta encaixada corretamente (Fig. 1 e 2).
3. Encaixe os cliques de fixação do visor na suspensão. (Fig. 3).
4. Coloque a capa (azul) S-955 na traquéia e conecte a traquéia na suspensão que já esta montada no capuz. (fig. 4 e 5).
5. Rosqueie o adaptador V-199 no regulador de vazão V-100.
6. Conecte a traquéia no adaptador V-199 que já esta rosqueado no regulador V-100.
7. Ajuste e afivela o cinto com a válvula de controle de ar ao redor da cintura.
8. Conecte a mangueira de suprimento de ar à válvula de controle de ar da 3M Vortex V-100.
9. Dependendo do tamanho da mangueira, ajuste a pressão do ar para os limites aceitáveis do conjunto de refrigeração Vortex V-100, mangueira e capuz. Consulte a seção "Especificações" das Instruções de Uso para os limites aceitáveis de pressão do ar do conjunto de refrigeração.
10. Coloque o capuz e ajuste para o máximo de conforto em uma área não contaminada.
11. Ajuste o fluxo de ar para o máximo conforto girando o botão de controle dos conjuntos de refrigeração Vortex V-100.
12. Torne a revisar os parâmetros da pressão do ar para assegurar que ainda estão dentro das margens aceitáveis. Estes valores de pressão do ar podem ser vistos no manômetro do Painel Filtrante 3M.



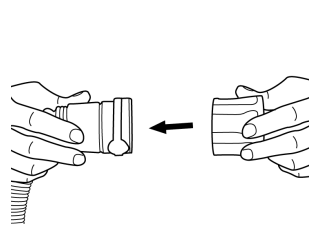
**Figura 1**



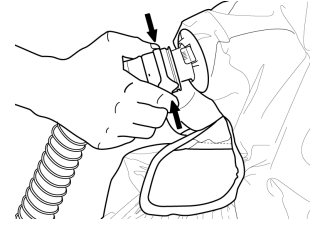
**Figura 2**



**Figura 3**



**Figura 4**



**Figura 5**

Nota: O uso do Painel Filtrante 3M é recomendado, por que além de servir como um regulador da vazão para a cobertura facial, também realiza a filtração de todas as partículas indesejáveis para o trabalhador, evitando também possíveis danos ou entupimentos dos sistemas Vortex V-100, assim como de seu apito.

## 3M Saúde Ocupacional

Disque Segurança: 0800 550705

[www.3mepi.com.br](http://www.3mepi.com.br)



### Manutenção:

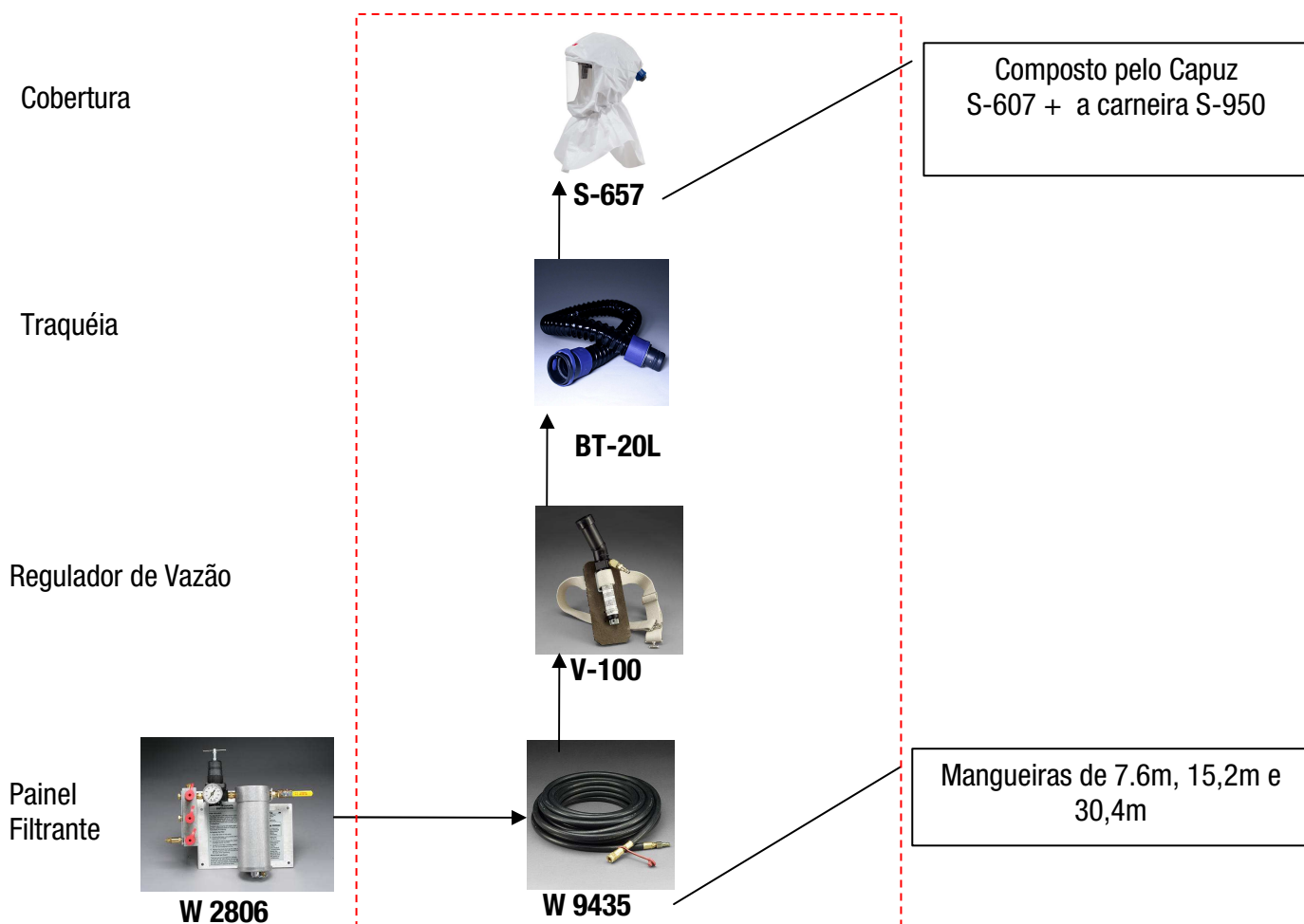
1. Sempre verificar possíveis danos ao sistema.
2. Realizar a limpeza do capuz, da mangueira, do Vortex V-100 e das traquéias utilizando somente água com sabão neutro.
3. Em caso de uma necessidade de limpeza interna por motivo de sujeira no conjunto Vortex V-100 ou no apito, devido a um possível mau funcionamento, seguir as recomendações com relação ao manual de Instruções de Uso dos aparelhos.

### Não Usar

- Não use detergentes que contenham lanolina ou outros óleos.
- Não limpe o visor com solventes fortes, tais como MEK, acetona ou tolueno, pois podem danificar ou causar distorção no visor.
- Não enxágüe os componentes em soluções ou solventes para limpeza.
- Não lave numa máquina de lavar ou lavador de respirador.
- Não use processos de esterilização, tais como o óxido de etileno, radiação e esterilização a vapor, porque podem danificar os componentes.
- Não proceda à submersão ou ao enxágüe das traquéias com espuma do tipo para abafador em quaisquer líquidos.

### ESQUEMA DE USO DO RESPIRADOR

## Respirador de Linha de Ar com Capuz da Série-S CA 27480



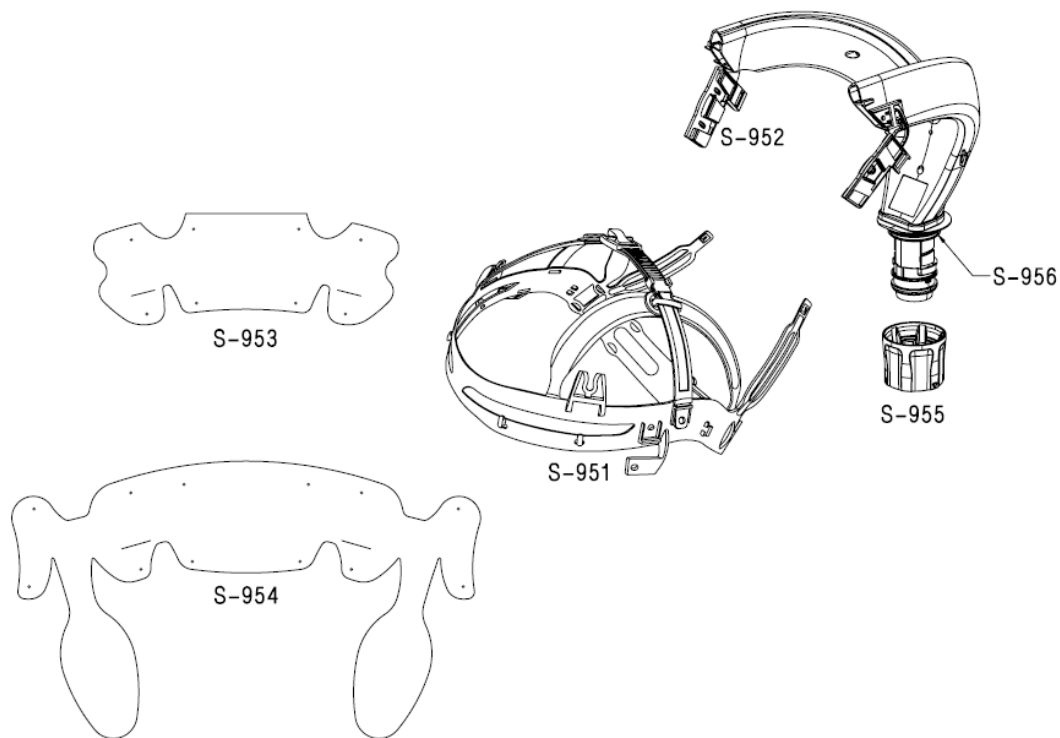
3M Saúde Ocupacional

Disque Segurança: 0800 550705

[www.3mepi.com.br](http://www.3mepi.com.br)

**3M**

## Vista Explodida da Suspensão S-950:



## Outros equipamentos que auxiliam no uso do conjunto do CA 27480

- Painel filtrante W-2806: Composto por um filtro especial, um manômetro, uma conexão para a entrada de ar, uma válvula de alívio de pressão e três pontos para a conexão de mangueiras de ar comprimido. Todas as peças estão montadas no painel, proporcionando uma montagem permanente perto de área de trabalho. Não faz parte do CA, mais ajuda na remoção principalmente de pequenas partículas indesejáveis que por ventura possa aparecer na linha de ar, eliminar óleo e vapores de óleo, umidade condensada, odores e vapores. (não elimina o monóxido de carbono.)
- Esquema Explodido do Painel Filtrante W-2806:

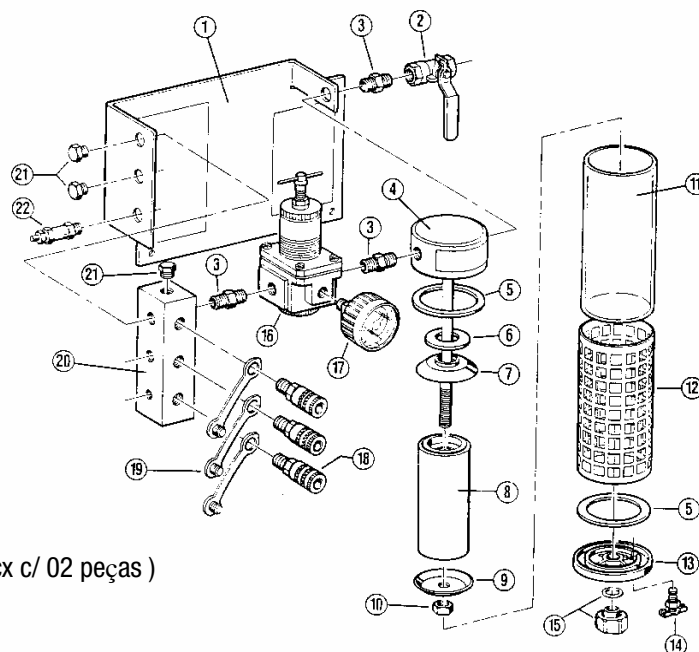
## 3M Saúde Ocupacional

Disque Segurança: 0800 550705

[www.3mepi.com.br](http://www.3mepi.com.br)



- 1 - Placa de Alumínio
- 2 - Válvula Globo c/ Haste 3/8" FPT
- 3 - Peça de Ligação de Bronze, 3/8" MPT
- 4 - Tampa c/ Parafuso Central
- 5 - W-2921 Gaxeta de Assento
- 6 - W-2925 Arruela da Gaxeta
- 7 - W-2924 Assento Superior
- 8 - W-2811-10 Cartucho Filtrante(cx c/ 10 peças)
- 9 - W-2923 Assento Inferior
- 10 - W-2916 Porca de Sustentação do Cartucho
- 11 - W-2915 Copo Transparente
- 12 - W-3046 Grade de Proteção
- 13 - Base do Filtro
- 14 - W-3098 Parafuso tipo Borboleta (p/ purgar)
- 15 - W-2920 Porca e Anel O'ring
- 16 - W-3096 Regulador de Pressão c/ manômetro
- 17 - W-3099 Manômetro
- 18 - W-1449-2 Engate Rápido Seguro (E.R.S) tipo Soquete ( cx c/ 02 peças )
- 19 - W-2119 Capas de Borracha para os E.R.S.
- 20 - W-3079 Barra c/ Saídas
- 21 - Parafusos de Bronze, 3/8" MPT
- 22 - W-1596 Válvula de Segurança (Alívio)
- 23 - W-3094 Filtro (inclui os itens 4,5,11,12,13,14,e 15)



### Advertências:

1. Contaminantes suspensos no ar, que podem ser perigosos para a sua saúde, incluem aqueles que são tão pequenos, que você não pode vê-los e nem cheirá-los.
2. Não use este respirador para entrar em áreas em que:
  - As atmosferas tenham deficiências ou enriquecidas de oxigênio
  - As concentrações de contaminantes sejam desconhecidas ou altamente tóxicas
  - As concentrações de contaminantes excederem o Fator de Proteção Atribuído recomendado pela 3M™ ou o Fator de Proteção exigido por padrões oficiais específicos, dos dois, o que for mais baixo
  - As concentrações dos contaminantes são Imediatamente Perigosos a Vida e a Saúde (IPVS).
  - Cuidados especiais devem ser tomados para o uso deste respirador em atmosferas explosivas.
  - – Se você suspeitar que a concentração de contaminantes possa ter alcançado níveis nos quais esse respirador não pode mais fornecer proteção adequada
3. Deixe a área contaminada antes de tocar na parte de dentro, ou de remover o capuz ou touca. Não remova o respirador, ou coloque sua mão dentro do capuz ou touca, quando ainda estiver onde o ar se apresenta contaminado.
4. Deixe a área contaminada imediatamente, se quaisquer das condições a seguir ocorrerem:
  - Qualquer peça do sistema for danificada.
  - O fluxo de ar dentro do respirador diminui ou pára.
  - A respiração torna-se difícil.
  - Você se sente tonto, ou a sua visão fica turva.
  - Você sente o gosto ou cheiro de contaminantes.
  - O seu rosto, olhos, nariz ou boca apresenta irritação.
  - Você suspeita que a concentração, dos contaminantes, chegou a níveis tais, que o respirador já não fornece mais uma proteção apropriada.
  - A aba interna no capuz S-607 soltou-se de dentro da roupa de trabalho.

### 3M Saúde Ocupacional

Disque Segurança: 0800 550705

[www.3mepi.com.br](http://www.3mepi.com.br)

