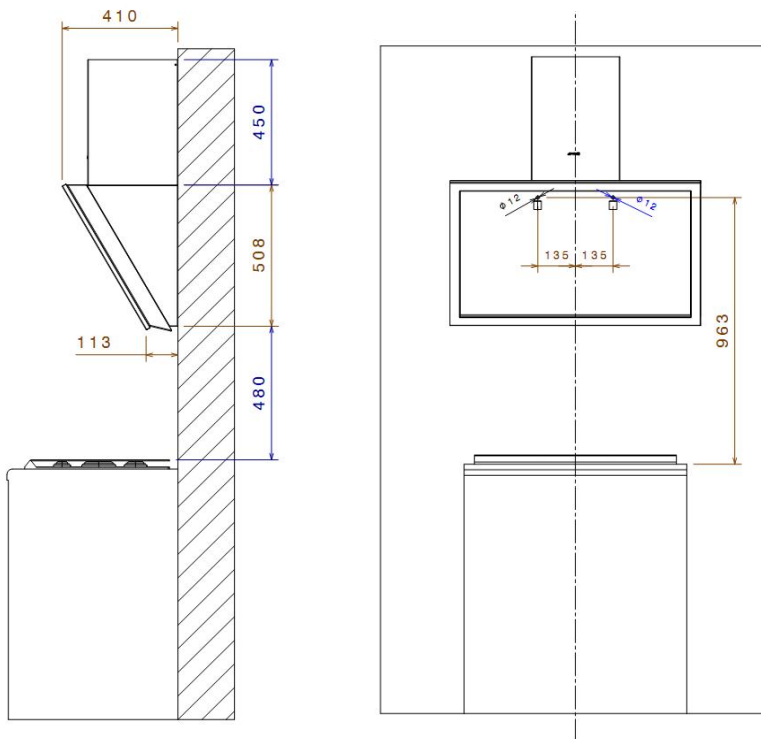
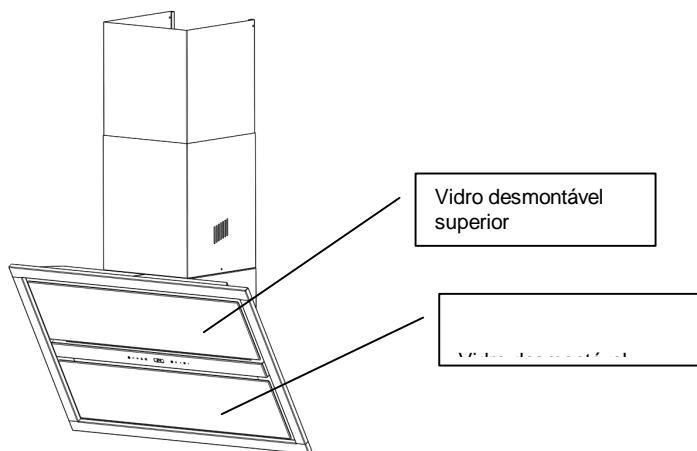


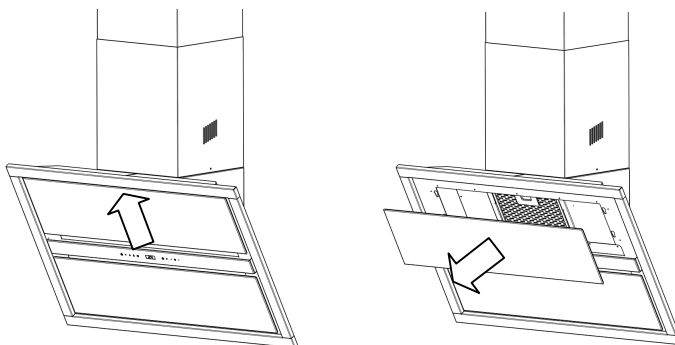
Manual de Instruções específicas

Instruções de instalação:

Instruções para extracção do filtro anti-gordura

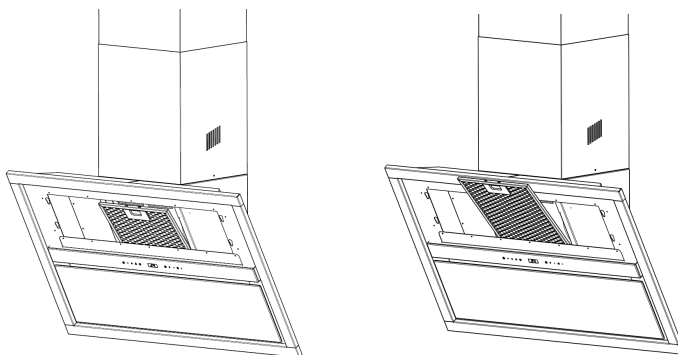


1) Fases para a extracção do vidro superior:



OBS: Aja analogamente para retirar o vidro desmontável inferior.

2) Extracção do filtro anti-gordura:



Para remover o filtro metálico anti-gordura devem-se seguir as instruções apresentadas no Manual de Instruções Geral.

Instruções de utilização de sistema electrónico de controlo

Características técnicas:

- **Alimentação de rede:** 230 Vac – 50/60 Hz
- **Absorção electrónica em stand-by:** 20 mA
- **Carga MÁX. aplicável na saída LUZES:** 150 W
- **Carga MÁX. aplicável na saída MOTOR:** 400 W
(somente motores com condensador)
- **Sistema electrónico de controlo com microprocessador.**
- **Gestão de cargas em estado sólido opto-isolados da rede.**
- **Filtragem hardware e software EMC.**
- **Conexão com a placa electrónica de comando por meio de flat cable (10 pólos) protegido com manga flexível (diâmetro externo 8 mm). Sinais eléctricos de baixa tensão (5 V);**
- **Possibilidade de accionar uma carga opcional com tensão de rede.**
- **Memória interna não volátil (EEPROM) para a conservação dos parâmetros e dos flag de sistema.**
- **Entrada opcional (analógica/digital) para sensor e/ou comando externo.**
- **Controlo do motor com parcialização de fase.**
- **Sistema SOFT-START de accionamento das luzes: a activação gradual das luzes garante maior confiabilidade dos componentes electrónicos envolvidos.**
- **Reconhecimento automático da frequência da rede de alimentação: tremeluzir do valor 50 no display = 230 Vac – 50 Hz de rede, tremeluzir do valor 60 no display = 230 Vac – 60 Hz de rede.**
- **Possibilidade de activar via software a recepção dos comandos do exaustor por controlo remoto: todas as funções principais podem ser geridas por meio de controlo remoto IR com código fechado de 24+1 bit e frequência portante de IR de 36 KHz.**
- **Procedimento software de setup para a selecção e a memorização permanente dos**

parâmetros do motor de aspiração e para a activação do alarme de saturação

FILTROS C.A. de carvão activado (no caso de exaustores filtrantes).

• **Sinalização de alarmes de saturação dos FILTROS e comando reset de alarmes (TIMER contagem de horas de trabalho do exaustor).**

Características funcionais

Teclado 10 teclas touch + display 2 dígitos + RX-IR

Da esquerda para a direita:

• **Tecla ON/OFF MOTOR**

Activa e pára o motor de aspiração. No display é visualizado o nível de velocidade definido.

• **Tecla VELOCIDADE –**

Diminui a velocidade do motor: V4 → V3 → V2 → V1

• **Tecla VELOCIDADE +**

Aumenta a velocidade do motor: V1 → V2 → V3 → V4

• **Tecla INTENSIVA**

Activa a velocidade INTENSIVA a partir de qualquer velocidade ou do motor desligado. Para desactivá-la basta apertar novamente a mesma tecla ou desligar o motor.

A velocidade INTENSIVA é temporizada em 10 minutos: no display é visualizado **HI**,

alternado com o tempo remanescente e o ponto embaixo à direita pisca uma vez por segundo.

Ao final dos 10 minutos o sistema volta automaticamente à velocidade anteriormente definida.

• **Tecla RECICLAGEM DE AR 24H**

Activa o motor de aspiração em uma velocidade equivalente a um nível de aproximadamente 100 m³/h . Quando a modalidade RECICLAGEM DE AR 24h é activada, o display visualiza **24**. A modalidade 24h não é activável se estiver activa a intensiva ou o delay.

- **Tecla DELAY**

Activa e desactiva a modalidade de parada total do exaustor (motor+luzes) depois de 30 minutos: o display visualiza alternativamente a velocidade do motor com os minutos remanescentes na parada do exaustor e o ponto embaixo à direita pisca uma vez por segundo. Para desabilitar o DELAY pode-se apertar novamente a mesma tecla ou desligar o motor.

- **Tecla RESET FILTROS:**

Permite o RESET do alarme dos filtros apertando por 2s, quando todas as cargas (motor+luzes) estão desligadas.

- Em caso de alarme sat. Filtros metálicos no display aparece FF, depois de 100h de funcionamento.
- Em caso de alarme sat. Filtros CA no display aparece EF, depois de 200h de funcionamento.

- **Tecla DIMINUIÇÃO DA INTENSIDADE DAS LUZES**

- **Tecla ON/OFF LUZES**

Liga e desliga as luzes do exaustor na intensidade máxima. Com as teclas aumento/diminuição é possível regular a intensidade luminosa em 4 níveis excepto a intensidade máxima.

- **Tecla AUMENTO DA INTENSIDADE DAS LUZES**

Comando de bloqueio do teclado:

é possível bloquear o teclado (por exemplo, para efectuar a limpeza da superfície de vidro) quando todas as cargas estão desligadas e não há alarmes presentes. Para habilitar/desabilitar tal função é necessário manter a tecla **INTENSIVA** apertada por aproximadamente 5s até que no display acendam-se os dois segmentos centrais de cada dígito.

**SINALIZAÇÕES DE ALARMES DE SATURAÇÃO DOS FILTROS;
PROCEDIMENTO DE ZERAMENTO DA CONTAGEM DE HORAS DE
TRABALHO DO EXAUSTOR**

- O display visualiza **FF** depois de 100 horas de funcionamento do exaustor, sinalizando a necessidade de lavar os **FILTROS ANTI-GORDURA**;
- O display visualiza **EF** depois de 200 horas, sinalizando a necessidade de lavar os **FILTROS ANTI-GORDURA** e de substituir os cartuchos filtrantes de C.A. (esta sinalização verifica-se somente se anteriormente tiver sido activada a função alarme **FILTRO C.A.**).

OBS.: A sinalização no display ocorre somente quando o motor de aspiração está desligado.

Procedimento directo de activação/desactivação do controlo remoto

Desligue motor e luzes e assegure-se que não há alarmes em curso (saturação dos filtros). Mantenha

apertado a tecla **DELAY** por aproximadamente 5s até que:

- no display seja visualizado o tremeluzir duplo da sigla "tc" que indica a activação.
- no display seja visualizado o tremeluzir singular da sigla "tc" que indica a desactivação.

Procedimento de SETUP

A configuração de default prevê:

- **motor 400W alimentado a 230 Vac – 50/60 Hz;**
- **função alarme de saturação FILTROS C.A. desactivada;**
- **controlo remoto desabilitado.**

ACTIVAÇÃO DO PROCEDIMENTO DE SETUP:

1) para entrar no procedimento de setup aperte a tecla 24 por aproximadamente 5s até o accionamento de uma animação no display; a este ponto tem-se à disposição aproximadamente 5 seg para executar o setup:

- Aperte a tecla V- para habilitar/desabilitar o alarme sat filtros CA; a activação é sinalizada pelo tremeluzir duplo de EF, enquanto a desactivação do tremeluzir singular de EF
- Apertando a tecla 24 habilita-se/desabilita-se o receptor do controlo remoto; habilitando o receptor no display pisca 2 vezes “tc”, a desabilitação é sinalizada pelo tremeluzir singular de “tc”.