

**ROTARY LIFT**

*The World's Most Trusted Lift*



A DOVER COMPANY

*Elevador de Duas Colunas*

*Vans e Caminhonetes*

*O Elevador Automotivo mais Confiável do Mundo*





## Desenvolvido para Produtividade



Por décadas, a Rotary® é líder reconhecida por seus elevadores para manutenção de veículos. Sua lendária reputação determinou padrões de qualidade, durabilidade, confiabilidade e segurança por todo o mercado de serviços automotivos.

Controles com tomada 110V e engate de ar no elevador fazem deste modelo de duas colunas a mais recente opção para produtividade – um grande atrativo para técnicos e gerentes.

### Serviço e Suporte

Com os elevadores Rotary, você tem a assistência e o suporte de que necessita. A nossa rede mundial de empresas de manutenção está permanentemente ao seu dispor.

### Padrões de Segurança do Elevador

Nossos elevadores são testados pela



ETL e certificados pela ALI para que atinjam ou excedam as exigências dos padrões da ANSI, como rompimento de cabo e testes de deformação. Certifique-se de que o elevador adquirido tenha o selo dourado da ALI/ETL que assegura que o elevador foi testado e está conforme estes padrões.

### Placas com Seis Posições de Referência para Roda

Este sistema proporciona maior precisão no posicionamento e atende um maior número de veículos.

### Sistema de Trava com Múltiplas Posições

O sistema de travas é acionado a cada 7,5cm e completamente acessível no caso de manutenção.

### Barra de Contato Almofadada

Barra de contato para prevenir danos ao veículo se levantado muito alto.

### Adaptadores com Extensão

Fazem contato com o veículo fácil e rapidamente.



## Desenvolvido para Durabilidade

O desenho de coluna construído em peça única “Duplo S” patenteado (US Pat. No. 5,0009,287), cria um canal para os rolamentos ao mesmo tempo que reforça a coluna e aumenta a superfície de contato com o rolamento.



### Bomba Hidráulica

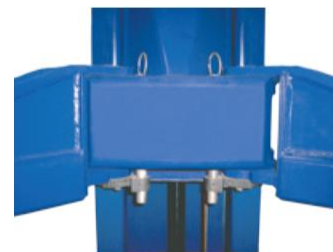
A bomba hidráulica é montada no alto e por fora da coluna para reduzir ruídos (apenas nos modelos inbay).

### Cabos pelo Alto – Piso Liberado

Com os cabos pelo alto assegura-se o carregamento equilibrado e se mantém a passagem no piso liberada de qualquer obstáculo.

### Bloqueios de Posição dos Braços

O posicionamento dos braços é fácil. Desenvolvido para armar ao levantar o elevador e desarmar ao baixá-lo completamente.



### Blocos Deslizantes

Nossos blocos deslizantes são feitos de Tivar® 1000, um composto denso de polietileno auto-lubrificante que dispensa manutenção e é altamente resistente ao uso. Com 0,21m<sup>2</sup> de superfície de carga, estes blocos distribuem-na por uma área maior do que a de qualquer elevador que a este se compare.



Figura: S15i  
6.800kg  
Elevador simétrico  
com pacote inbay®



Figura: SP018  
8.100kg  
Elevador simétrico  
com controle  
convencional

## Configurações dos Controles de Operação, da Bomba Hidráulica e Altura Máxima



### Convencional

#### Propriedades

- Manuseio convencional com duas mãos
- Bomba hidráulica embaixo
- Sistema manual de duas mãos para soltar as travas



### inbay®

#### Propriedades

- Controles de um toque em cada coluna
- Bomba hidráulica no alto e fora do caminho
- Conexões ar e eletricidade integradas
- Suporte para ferramentas
- Travas eletrônicas



Enquanto o pé direito mínimo exigido para elevadores padrão de 6.800 a 8.100kg é de 5m, dispomos de elevadores LC de duas colunas para oficinas com pé direito baixo, de 4m.



Botão desliga com trava no padrão OSHA, standard nos modelos inbay para que não se tenha despesa extra para atender o padrão local de instalação elétrica.

Aumente a velocidade do seu elevador com uma bomba hidráulica trifásica.

### Opções do Elevador

#### Caixas de Utilidades Ar e Eletricidade

- Duas tomadas 110V e conexão para ar

- De montagem fácil em qualquer coluna possibilitando rápido acesso às tomadas



- O conjunto filtro – regulador - lubrificador é para aumentar a vida útil das ferramentas

#### Porta Ferramentas

De modo que as ferramentas fiquem à mão do operador, o porta ferramentas mantém ao alcance a pistola de ar, as chaves de torque e demais ferramentas. Este acessório é facilmente afixado na furação com rosca já existente nas colunas do elevador.



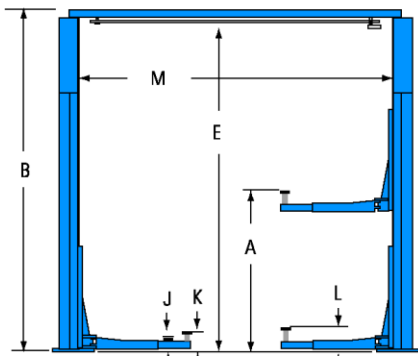
#### Garantia Extendida Opcional

Garantia de peças estendida por 3 anos opcional para os elevadores das cargas 6.800 e 8.165kg, desde que tenha sido instalado por um Instalador Autorizado Rotary. Quanto a maiores detalhes sobre obrigações e direitos que asseguram a garantia e exigências na aquisição, entrar em contato com a Rotary.



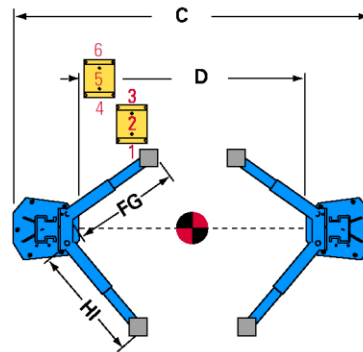
## Especificações do Elevador de Duas-Colunas

Modelo		SP015/S15i SP018/S18i	SP015-LC/S15LCi SP018-LC/S18LCi
A.	Elevação *	2273mm	2273mm
B.	Altura Total **	4572–5029mm	4115–4420mm
C.	Largura Total ** (por fora da base)	3937mm	3937mm
D.	Espaço de acesso	2886mm	2886mm
E.	Chão à Barra de Contato	4394–4851mm	3937–4242mm
F.	Alcance Mínimo do Braço Dianteiro	952mm	952mm
G.	Alcance Máximo do Braço Dianteiro	1574mm	1574mm
H.	Alcance Mínimo do Braço Traseiro	952mm	952mm
I.	Alcance Máximo do Braço Traseiro	1574mm	1574mm
J.	Altura Mínima do Adaptador	146–190mm	146–190mm
K.	Altura do Adaptador (menor extensão) ††	273mm	273mm
L.	Altura do Adaptador (maior extensão) ††	400mm	400mm
M.	Distância entre Colunas	3048mm	3048mm
	Capacidade	6800kg 8165kg	6800kg 8165kg
	Motor	2hp	2hp
	Monofásico †	208-230V	208-230V
	Tempo até Elevação Total	85 segundos	85 segundos
	Pé Direito Mínimo	4597mm	4140mm
	Carga Máxima por Braço	1700kg 2041kg	1700kg 2041kg



\* A elevação é medida com o adaptador estando na sua posição mais alta

\*\*Alturas máximas e larguras refletem os ajustes padrão. Quanto a outros ajustes e maiores detalhes, favor consultar o Manual de Instruções ou a fábrica.



† Motor trifásico opcional. Para o inbay é necessário um quadro de proteção 110V.

†† Extensões adaptadoras para caminhonetes são equipamento padrão





Figura: S15i  
6800kg de capacidade, na  
figura com acessórios  
opcionais e equipamentos  
adicionais





Rotary Lift® é líder mundial em produtividade nas baías de serviço.

Oferecemos um grande leque de soluções para tornar qualquer baía mais produtiva.

Mais informações e guia completo do que oferecemos, na nossa página na internet ([rotarylif.com](http://rotarylif.com)) ou entre em contato com um distribuidor.

**ROTARY LIFT®**  
*The World's Most Trusted Lift*



A DOVER™ COMPANY



## BRASIL

Dover do Brasil Ltda – Divisão Rotary Lift  
Rua Quintino Bocaiúva, 240  
Centro  
13250-320 Itatiba – SP

Tel +55 (11) 4534 1995 Fax +55 (11) 4534 1860  
e-mail: [contato@rotarylif.com.br](mailto:contato@rotarylif.com.br)  
Visite: [www.rotarylif.com.br](http://www.rotarylif.com.br)