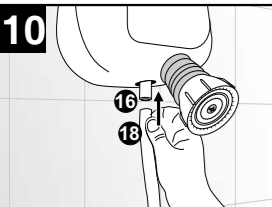
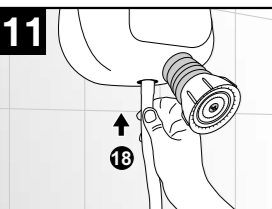


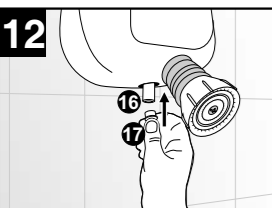
Siga as dimensões do gabarito da ilustração, para instalar o Suporte do Chuveirinho Manual (19) e para fixar as Buchas use brocas de $\phi 6,3\text{mm}$, ou $\phi 1/4"$, tomando cuidado para não perfurar o encanamento.



Posicione a extremidade da Mangueira (18) no tubo de Conexão do aparelho (16).

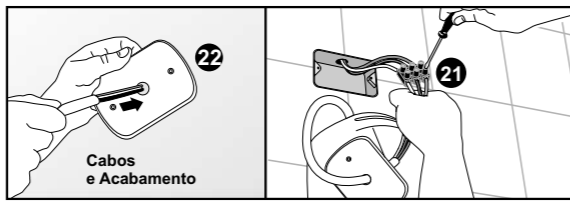


Encaixe a extremidade da Mangueira (18) até o aperto final, certificando-se que a mesma esteja fixada adequadamente no Tubo de Conexão (16), em seguida instale o Chuveirinho Manual no Suporte (19), de acordo com o gabarito da ilustração do passo 9.



Para a instalação da Ducha JD FAME sem Mangueira, coloque a Tampa (17), na Conexão para Mangueira (16).

Instalação Elétrica



Passo o conjunto (Acabamento + cabos + aterramento) da Ducha JD FAME pela Placa (22). Ligue os cabos, utilizando o Conector (21) que deve ser bem apertado e colocado dentro da caixa de derivação. Tampe a caixa com a Placa e (22) parafuse-a.



Importante para sua segurança:

Não esqueça de ligar o fio terra. Caso o circuito não possua aterramento, contrate uma pessoa qualificada. **Não utilize o fio neutro como aterramento.** Agora religue o circuito elétrico e você já pode usar a Ducha JD FAME à vontade. Não esqueça de mudar a temperatura somente com o registro de água fechado.

Manuseio

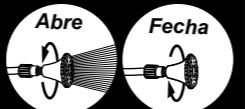
- Posicione o Seletor de Temperaturas na posição Fria (Desligada) Morna ou Quente. **Somente troque de temperatura com o registro de água fechado.**

- Toda vez que for usar a Ducha JD FAME, abra seu Registro para uma quantidade de água suficiente para ligar a Resistência, cujo ruído característico indica seu funcionamento.

- Acione o Chuveirinho Manual conforme sua necessidade de conforto no banho.

- Para utilizar o Chuveirinho abre-se, girando-o no sentido anti-horário e fecha-se girando-o no sentido horário.

O Chuveirinho abre-se, girando-o no sentido anti-horário e fecha-se girando-o no sentido horário.



- Ao fechar o registro de água a Resistência deixa de funcionar, embora a Ducha JD FAME permaneça conectada ao circuito elétrico.

- Nunca utilize plugues ou tomadas nas ligações elétricas da Ducha JD FAME.

- Certifique-se que o fio terra da Ducha JD FAME esteja convenientemente conectado a um sistema de aterramento eficiente.

- O desligamento total deste aparelho da rede elétrica deve ser feito através de um disjuntor exclusivo e adequado à potência do aparelho (vide características técnicas).

Outros:

1) A substituição de componentes de contato/condução elétrica (Condutor/Cordão de alimentação), com exceção da Resistência, somente deve ser realizada em Posto Autorizado.

2) Para sua segurança, as saídas de água deste aparelho não devem ser conectadas a qualquer tipo de registro ou outro dispositivo.

3) Pessoas fisicamente e/ou mentalmente debilitadas, devem ser supervisionadas durante o uso deste aparelho. Crianças e idosos idem.

Dicas

- Guarde este manual de instruções para consultas futuras.

- Na posição Morna a economia de energia é em média de 60%.

- Cuide bem da sua Ducha JD FAME, fazendo as instalações elétrica e hidráulica de maneira correta, garantindo uma durabilidade ainda maior.

Informações Relevantes

- O corpo do aparelho deve ser limpo utilizando-se apenas um pano úmido, sem produtos abrasivos.

- Convém que seja instalada por pessoa qualificada.

- Não apresenta riscos ao consumidor quando instalada conforme instrução de uso.

- A resistividade da água a 22°C não deve ser inferior a 1300 Ω . cm.

- Grau de proteção IP-24

CARACTERÍSTICAS E QUALIDADE: Conforme regulamento 002-AAQ-INMETRO.

COMPOSIÇÃO: Termoplásticos isolantes e elementos de contato em liga de cobre e prata.

FUNCIONAMENTO: De 1,5 a 4,0 metros de coluna de água (15 a 400 kPa).

Problemas e Soluções

Caso o aparelho não venha a funcionar adequadamente após sua instalação, consulte a tabela abaixo:

PROBLEMA	CAUSA PROVÁVEL	SOLUÇÃO
Aparelho não liga	Pouca pressão/vazão de água.	Pressão hidráulica mínima para acionamento 1,0 m.c.a. ou 10 kPa. Retirar Redutor de Vazão.
	Disjuntor desarmado.	Rearmar disjuntor e verificar sua condição de uso.
	Fusível Aberto (queimado).	Substituir fusível.
	Seletor de Temperaturas na posição posição Fria (Desligada).	Posicione o Seletor na posição Morna ou Quente.
Aparelho aquece pouco	Volume de água elevado, temperatura ambiente abaixo de 10°C.	Posicionar Seletor na temperatura Quente. Diminuir a vazão de água no registro.
Aparelho aquece muito	Volume de água baixo, temperatura ambiente acima de 25°C.	Diminuir a temperatura no Seletor. Aumentar a vazão de água no registro.

Certificado de Garantia

A FAME LTDA. garante este produto contra eventuais defeitos de fabricação pelo prazo de 12 meses para o aparelho e 90 dias para a resistência, contados e comprovados pela data de emissão do comprovante fiscal de venda ao consumidor.

A Garantia não abrange:

1) Os danos sofridos pelo produto em consequência de acidentes, maus tratos, manuseio ou uso incorreto e inadequado ou com sinais de violação, ou ainda, de sua utilização para finalidades diversas incompatíveis com a destinação do produto, na aplicação doméstica regular.

2) Se o defeito eventualmente apresentado for ocasionado pelo Consumidor ou terceiros estranhos à FAME ou examinado ou consertado por pessoa não autorizada pela FAME.

3) Se ocorrer ligação desse produto em tensão elétrica (voltagem) diversa da especificada nas instruções.

Recomendações Especiais:

1) Leia atentamente as instruções de instalação e uso do aparelho.

2) Caso o aparelho apresente eventual defeito aparente e de fácil constatação, retorne à loja onde foi adquirido para trocá-lo num prazo de até 90 dias da data de compra. Passados os 90 dias, a garantia permanece e o aparelho deve ser encaminhado a um Posto Autorizado. Informe-se na loja onde o adquiriu sobre, um Posto Autorizado mais próximo de sua residência, ou consulte o SAC - Serviço de Atendimento ao Consumidor FAME - 0800-0158500.

3) Para o atendimento em garantia é obrigatória a apresentação do comprovante fiscal de venda ao consumidor.

4) Eventuais despesas de transportes para entrega e retirada de aparelhos em garantia correrão por conta do proprietário.



FAME - Fábrica de Aparelhos e Material Elétrico Ltda.

Rua Cajuru, 746 - Belenzinho
São Paulo - SP - CEP 03057-900
CNPJ: 60.620.366/0001-95
Indústria Brasileira

www.fame.com.br

Se você quiser maiores esclarecimentos, entre em contato conosco:

SAC SERVIÇO DE ATENDIMENTO AO CONSUMIDOR FAME

Fone: 0800-015 85 00

Atendimento: dias úteis das 8h às 17h e aos sábados das 9h às 14h. sac@fame.com.br

18.0742 - CRI 1012 - INSTRUÇÃO DE INTERNET

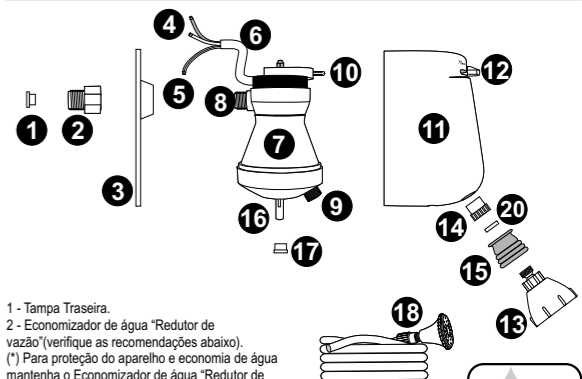


Ducha JD

A marca do Brasil

Manual de instruções para instalação e uso

Descrição do Aparelho



1 - Tampa Traseira.

2 - Economizador de água "Redutor de vazão" (verifique as recomendações abaixo).

(*) Para proteção do aparelho e economia de água mantenha o Economizador de água "Redutor de vazão" quando a coluna de água estiver acima de 5 metros de altura (50 kPa).

(*) Retire o Economizador de água "Redutor de vazão" se a coluna de água estiver entre 1,5 e 5 metros de altura (15 e 50 kPa).
2 - Niple rosca 1/2" GÁS.

3 - Tampa Traseira.

4 - Condutores Azul (Neutro) e Branco (Fase).

5 - Condutor verde-amarelo (Aterramento).

6 - Isolador dos condutores de ligação.

7 - Bojo Completo.

8 - Niple de Entrada e Cabeçote.

9 - Niple de Saída de água.

10 - Chave Seletora de Temperaturas.

Morna - Fria (Desligada) - Quente.

11 - Painel.

12 - Acabamento do Seletor de Temperaturas.

13 - Ducha Dirigível.

14 - Porca Fixadora.

15 - Acabamento Articulável.

16 - Tubo para conectar a Mangueira.

17 - Tampa de Saída de água para Mangueira;

(Para instalação da Ducha JD, sem Mangueira e Chuveirinho Manual).

18 - Chuveirinho Manual e Mangueira.



Verifique a altura da coluna d'água do aparelho em relação a caixa d'água. Se for maior que 5 metros mantenha o Economizador "Redutor", se for menor retire o Economizador.

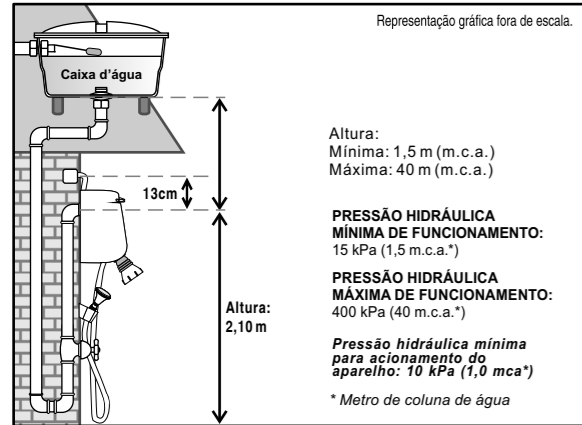
Acessórios:



19 - Suporte para Chuveirinho Manual e Parafuso.
20 - Guarnição de Vedação (Peça Sobressalente).
21 - Conector FAME.
22 - Placa 4" x 2" e Parafusos.

Características Técnicas

Representação gráfica fora de escala.



Altura:
Mínima: 1,5 m (m.c.a.)
Máxima: 40 m (m.c.a.)

PRESSÃO HIDRÁULICA MÍNIMA DE FUNCIONAMENTO:
15 kPa (1,5 m.c.a.*)

PRESSÃO HIDRÁULICA MÁXIMA DE FUNCIONAMENTO:
400 kPa (40 m.c.a.*)

Pressão hidráulica mínima para acionamento do aparelho: 10 kPa (1,0 mca*)

* Metro de coluna de água

Verifique se o circuito elétrico exclusivo e independente que alimentará a Ducha JD FAME está com a seção mínima (bitola) do condutor conforme tabela abaixo:

Conteúdo deste equipamento	Tensão (Volts)	Resistência código	Potência Nominal (Watts)	Potência econômica (Watts)	Seção mínima do condutor (mm ²)	Disjuntor ou fusível (Ampère)	Distância máxima do quadro de medição (m)*
Verificar especificações do produto na embalagem	127	430	3.000	2.000	4,0	25	18
	127	021	4.800	3.000	10	40	30
	127	432	5.200	3.400	10	50	28
	220	431	3.000	2.000	2,5	15	35
	220	022	4.800	3.000	4,0	25	35
	220	433	5.400	3.400	4,0	30	32

(*) Para distâncias maiores consulte uma pessoa qualificada.

Quando ocorrer variação na tensão (voltagem) também haverá variação na temperatura da água.

Passo a passo de Instalação

Convém que este aparelho seja instalado por pessoa qualificada.



-Antes de iniciar a instalação, observe se o disjuntor que comanda o **circuito elétrico** da Ducha Banho Nosso FAME está **desligado**, se a tensão (voltagem) do circuito é a mesma do aparelho e se a bitola dos fios e o disjuntor ou fusível estão de acordo com a etiqueta de características, junto ao código de barras.

-Utilize o Conector FAME que acompanha o produto(21), para fazer a ligação dos fios do aparelho aos fios do circuito elétrico.

-Nunca faça uso de plugues e tomadas.

- Nos circuitos fase+neutro, o fio branco deve ser conectado à fase e o fio azul deve ser conectado ao neutro. Já nos circuitos fase+fase não há esta distinção.

- Em circuitos **bifásicos** de 220 volts (**F + F**) usar disjuntor bipolar.

- A resistividade da água a 22° C não pode ser inferior a 1300Ωcm. Grau de proteção IP-24.

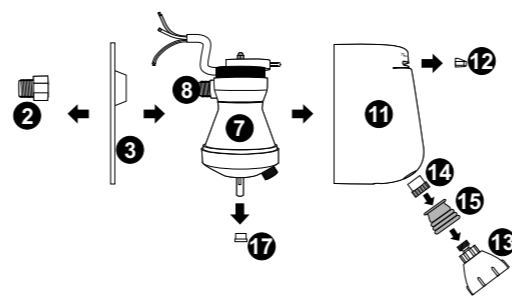
- A instalação elétrica da Ducha JD FAME deve ser feita em **circuito exclusivo e independente, derivado da respectiva chave protetora do quadro.**



Materiais necessários:

- Conector
 - *Fita de vedar rosca
 - *Chave de Fenda
- *Estes materiais não acompanham a Ducha JD FAME.**

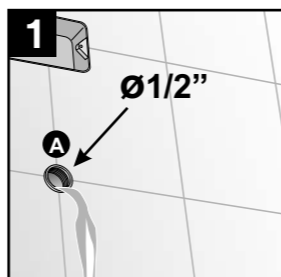
Instalação Hidráulica



IMPORTANTE:

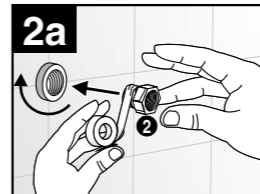
Para iniciar a instalação é necessário desmontar a Ducha JD FAME.

Solte o Niple Externo (2), libere a Tampa traseira (3), puxe e retire o Acabamento do Seletor de Temperatura (12) e a Tampa de saída de água (17) desrosqueie a Ducha Dirigível (13), retire o Acabamento Articulado (15) e desrosqueie a Porca Fixadora (14), retirando o Painel (11) e liberando o Bojo (7).

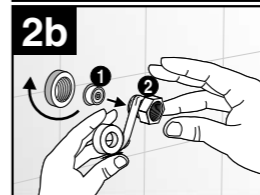


Limpe a saída da conexão hidráulica (A) onde será instalado o aparelho, para eliminação de eventuais sujeiras.

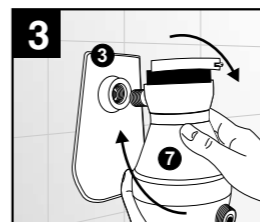
Abra o registro deixando correr a água para eliminação de sujeiras. Verifique o diâmetro da conexão hidráulica, que deve ser de 1/2", caso contrário use um adaptador.



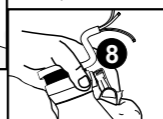
2a - Se a coluna de água for entre 1,5 e 5 metros, retire o Redutor de Vazão (1) do Niple Externo (2). Aplique fita veda rosca no Niple Externo e rosqueie-o firmemente na conexão da parede.



2b - Se a coluna de água for maior do que 5 metros (50kpa), mantenha o Redutor de Vazão no Niple Externo (2). Aplique fita veda rosca no Niple Externo e rosqueie-o firmemente na conexão da parede.



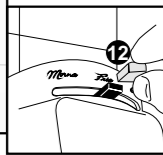
Com o aparelho desmontado e o Niple Externo (2) já instalado, encaixe a Tampa traseira (3), aplique fita veda rosca no Niple de entrada (8) e rosqueie o Bojo completo (7), **"utilizando apenas as mãos, sem o auxílio de ferramentas!"**



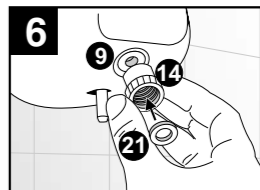
Depois de fixado o aparelho, abra novamente o registro, deixando correr água, sem ainda fazer a conexão elétrica, para encher o Bojo do aparelho e evitar danos à Resistência quando o aparelho for acionado pela primeira vez. Este procedimento também é fundamental para verificar se há ocorrência de algum vazamento (principalmente na conexão junto a parede).



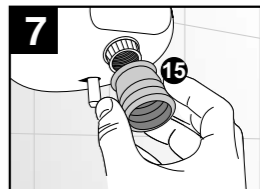
Não havendo nenhum vazamento, encaixe o Painel Frontal (11) e o Acabamento do Seletor de Temperaturas (12).



O Seletor deve ser mantido na posição **FRIA** durante todo o momento da instalação.



Rosqueie no sentido horário a Porca Fixadora (14) no Niple de saída (9) e encaixe a Guarnição (20) na Porca Fixadora.



Acomode o Acabamento Articulado (15) sobre a Porca Fixadora.



Rosqueie a Ducha Dirigível (13) na Porca Fixadora