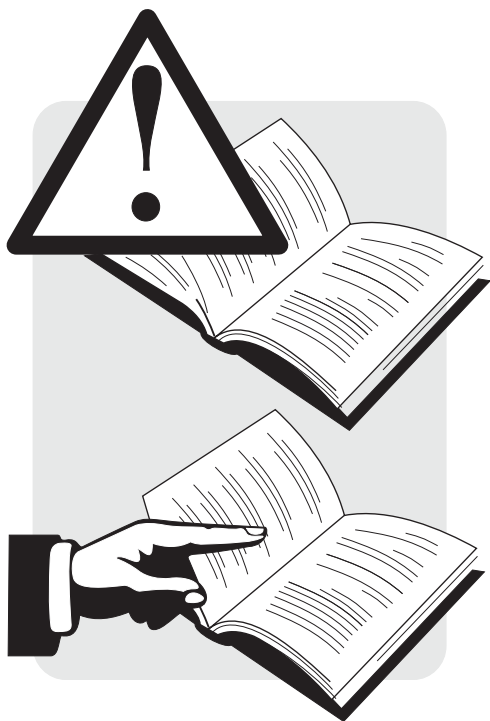


LAVOR

*Manual de Instruções
Lavadora de Alta Pressão Residencial*

EXPRESS

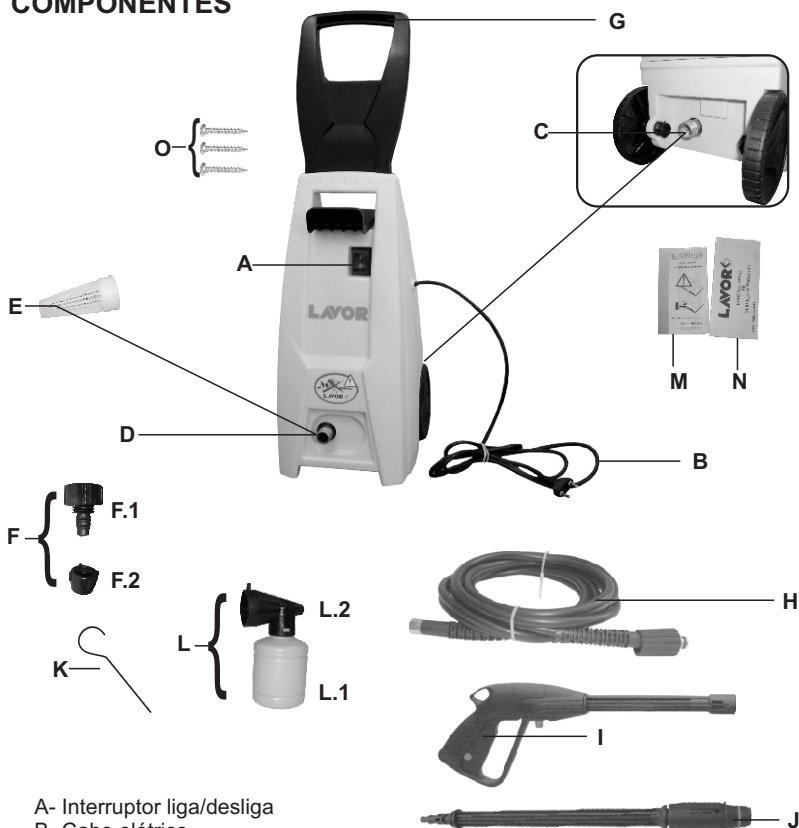


ATENÇÃO: Leia as instruções antes do uso.

USO DOMÉSTICO

SAL -Serviço de Atendimento Lavor
0800 770-2715

COMPONENTES



A- Interruptor liga/desliga

B- Cabo elétrico

C- Entrada de água

D- Saída de água com pressão

ACESSÓRIOS DE SÉRIE

E- Filtro de água

F- Conexão de entrada de água

G- Alça para transporte

H- Mangueira

I- Pistola com trava de segurança

J- Lança com regulagem de jato

K- Agulha para limpeza de bico

L- Reservatório para detergente e difusor de espuma

M- Manual de instruções

N- Rede nacional de postos autorizados

O- Parafusos para fixação da alça

DESEMBALAGEM

Após desembalar a lavadora, verifique se a mesma esta com todos os acessórios de série e sem avarias. Em caso de dúvida, não utilize a lavadora e dirija-se ao estabelecimento comercial que adquiriu a mesma.

⚠ Os elementos da embalagem (sacos plásticos, isopor, parafusos, etc) não devem ser deixados ao alcance de crianças, pois são potenciais fonte de perigo.

📖 Os dados técnicos apresentados podem sofrer alterações em relação a variação da rede elétrica e hidráulica.

AVISOS DE SEGURANÇA



ATENÇÃO! Informação importante

Leia as informações por motivo de segurança.

⚠ **ATENÇÃO:** A lavadora deve ser usada somente para a finalidade que especificamente foi projetada, uso **doméstico/residencial**. Outra utilização será considerada imprópria, conseqüentemente, perigosa. O fabricante não se responsabiliza por nenhum dano causado pelo uso impróprio, incorreto e irracional.

⚠ **ATENÇÃO:** Desconecte a lavadora da rede hidráulica e elétrica antes de qualquer limpeza/manutenção.

⚠ **ATENÇÃO:** Caso ocorra interrupção no fornecimento de energia, desligue a lavadora no interruptor.

⚠ **ATENÇÃO:** Caso utilize produto de limpeza no reservatório (L), de preferência a produtos ou aditivos (Shampoo) neutro ou com PH (entre 6 e 8). A utilização de outros produtos de limpeza ou outras substâncias químicas pode pôr em risco a durabilidade da lavadora.

⚠ **ATENÇÃO:** Não puxe o cabo elétrico ou a lavadora para desligar o plugue da tomada.

⚠ **ATENÇÃO:** Não utilizar a lavadora com o cabo elétrico danificado. Caso o cabo estiver danificado deve ser substituído pelo fabricante, posto autorizado, ou electricista autorizado, a fim de evitar riscos.

⚠ **ATENÇÃO:** Não toque o produto com as mãos molhadas e os pés descalços.

⚠ **ATENÇÃO:** Use a lavadora em ambientes arejados e nunca cubra ou obstrua as entradas de ar.

⚠ **ATENÇÃO:** Não ligue a lavadora sem primeiro desenrolar a mangueira de alta pressão (H).

⚠ **ATENÇÃO:** Não utilizar a lavadora caso os componentes (partes) estiverem danificados. A mangueira de alta pressão, pistola, lança, acessórios e conectores de alta pressão são importantes para a segurança da lavadora. Em caso de substituição destes componentes, utilizar peças originais.

⚠ **ATENÇÃO:** O produto não deve ser usado: por crianças ou pessoas com capacidades físicas, sensoriais ou mentais reduzidas, enquanto não tiverem sido adequadamente treinadas ou instruídas.

⚠ **ATENÇÃO:** As crianças, mesmo se mantidas sob controle, não devem brincar com a lavadora.

⚠ **ATENÇÃO:** Não utilizar a lavadora perto de pessoas, exceto se estiverem com o vestuário próprio.

⚠ **ATENÇÃO:** Durante o uso da lavadora, utilize vestuário de proteção de acordo com as normas de segurança, como óculos de proteção e sapatos antiderrapantes.

⚠ **ATENÇÃO:** Os jatos de água sob pressão podem ser perigosos se utilizados de formas inapropriadas. Não direcionar o jato para si próprio, nem para pessoas, animais, ou mesmo qualquer tipo de limpeza no próprio vestuário/calçado, podem causar graves lesões. Não dirija o jato a lavadora, outros equipamentos ou instalação elétricas.

⚠ **ATENÇÃO:** A lavadora é equipada com um bico que determina as características técnicas do aparelho. Qualquer alteração no diâmetro deste orifício, interfere nas características técnicas do equipamento.

⚠ **ATENÇÃO:** O acionamento da pistola provoca um contragolpe.

⚠ **ATENÇÃO:** Proteja o equipamento de congelamento. Evite armazenar a lavadora em lugares frios.

⚠ **ATENÇÃO:** Uma vez concluída a utilização da lavadora, feche a alimentação de água e desligue a alimentação de energia.

ALIMENTAÇÃO HÍDRICA

- ⚠ **Atenção - Perigo!**
A lavadora deverá ter a alimentação de água limpa. A água não pode estar suja, com areia ou resíduos; ou ainda conter produtos químicos abrasivos ou corrosivos, para não comprometer o funcionamento e a vida útil da lavadora.
- Capacidade mínima: 15 litros/minuto.
 - Temperatura máx. água na entrada: 40°C
 - Pressão máx. da água na entrada: 1Mpa

A lavadora deverá estar o mais próximo possível da rede de entrada de água (torneira / registro) de abastecimento.

⚠ Não ligue a lavadora sem água. A falta de água mesmo por curto período de tempo, pode causar danos a bomba.

- Assegure-se que a secção de fiação elétrica suporte a potência absorvida pela lavadora.

ALIMENTAÇÃO ELÉTRICA

- A ligação elétrica da lavadora tem de ser efetuada em conformidade com o disposto na norma IEC 364.

⚠ Antes de ligar a lavadora, certifique-se de que as informações constantes na etiqueta de dados técnicos fixada na lavadora, correspondem às características da rede elétrica e que a tomada esteja protegida por um cortacircuito em caso de falha no terra com um fator de resposta inferior a 0,03 A - 30 ms.

- Na eventualidade da tomada e o plugue da lavadora não se ajustarem uma à outra, mande substituir a tomada por pessoal técnico devidamente qualificado.

⚠ ATENÇÃO: As extensões elétricas inapropriadas podem ser perigosas.

- Não aconselhamos a utilização de extensão elétrica. Se for essencial a utilização é tolerável dentro das normas de segurança em vigor em matéria de qualidade e capacidade.

⚠ Utilizando extensão elétrica, tomar as devidas precauções para que a mesma esteja sempre sobre superfície seca e que a tomada e o plugue sejam a prova d'água, evitando assim o risco de choque elétrico.

- Além disso o cabo deve ter as dimensões indicadas na tabela abaixo:

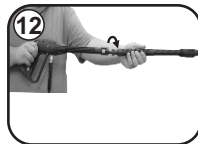
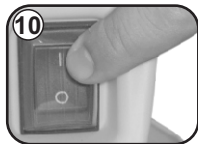
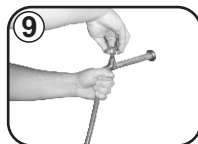
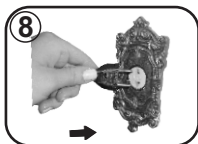
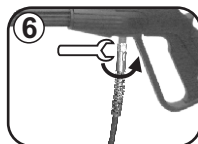
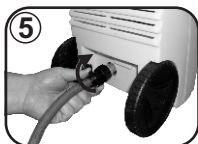
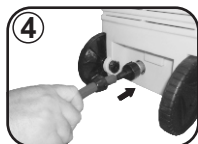
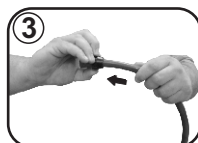
230-240V	100-120V
1,5 mm ²	2,5 mm ² máximo 20 metros
2,5 mm ²	4,0 mm ² máximo 30 metros

OPERAÇÃO

⚠ ATENÇÃO! Antes de usar a lavadora, leia atentamente o manual de instruções.

⚠ Antes de ligar o aparelho, verifique junto a etiqueta com os dados técnicos, que encontra-se anexada a lavadora, se a voltagem corresponde a da rede elétrica onde será ligada.

Instalação e Funcionamento



- 1- Coloque o filtro (E) na entrada de água (C). (fig. 1)
- 2- Rosquear a conexão 3/4" (F.1) na entrada de água (C). (fig. 2)
- 3- Desenroscar o anel de fixação da conexão 3/4" (F.2). (fig. 3)
- 4- Passe a mangueira de jardim pelo orifício do anel de fixação da conexão 3/4" (F.2) e conecte a mangueira no encaixe da conexão 3/4 (F.1). (fig. 4)
- 5- Rosquear o anel de fixação (F.2) na conexão 3/4 (F.1). (fig. 5)
- 6- Conecte a mangueira de alta pressão (H) à pistola (I) e aperte com a chave fixa nº 17. (fig. 6). **Não deixe de apertar com a chave fixa.**
- 7- Conecte a mangueira de alta pressão (H) à saída de água (D) e rosqueie. (fig. 7)

⚠ **Cuidado para não enroscar torto.** Certifique que a mangueira está totalmente enroscada (saída de água com pressão).

- 8- Conecte o plugue do cabo elétrico (B) a tomada de energia conforme a tensão. (fig. 8)

⚠ **Verifique atentamente a tensão (voltagem) da sua rede elétrica antes de ligar a lavadora.**

- 9- Abra a torneira ou registro de alimentação de água. (fig. 9)

- 10- Ligue a lavadora apertando o interruptor (A) para a posição ON (I). (fig. 10)

- 11- Aperte o gatilho e aguarde por 2 minutos ou até sair água na ponta de pistola (I). Esta operação é para retirar o ar e deve ser realizada sem a lança (J) estar conectada. (fig. 11)

- 12- Solte o gatilho e conecte a lança (J) junto a pistola (I). Para isto basta encaixar a lança na pistola e girar no sentido anti-horário até travar. (fig. 12)

⚠ **Para efetuar a desmontagem ou montagem dos acessórios é necessário estar com a lavadora desligada ou depressurizada. Nunca troque os acessórios com o gatilho da pistola (I) apertado.**

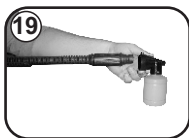
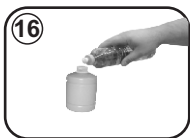
- 13- A instalação esta pronta. **A lavadora somente poderá ser utilizada para uso doméstico**, por exemplo, na limpeza de automóveis, motocicletas, fachadas, calçadas, etc. (fig. 13)

- 14- A lança (J) possui regulagem de jato, girando a manopla na ponta da lança obtêm o jato leque e o jato concentrado. (fig. 14)

⚠ **Recomenda-se um cuidado especial para a utilização do jato de água concentrado sobre pinturas e revestimentos.**

(*) A mangueira de jardim não é fornecida junto com a lavadora

Utilizando detergente



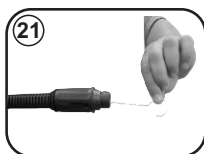
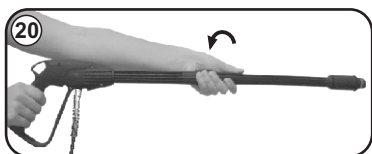
- 1- Despeje o detergente no reservatório (L.1). (fig. 16)
- 2- Coloque o difusor de espuma com mangueira (L.2). (fig. 17)
- 3- Encaixe o difusor no reservatório e gire para travar. (fig. 18)
- 4- Encaixe o reservatório montado (L) junto a ponta da lança (J). (fig. 19)
- 5- Regule o jato até encontrar o ponto ideal de sucção de aditivo.
- 6- O aditivo será jogado a baixa pressão.

Trava de segurança da pistola



- 1- Quando interromper a utilização da lavadora ativar a trava de segurança (pino colorido na empunhadura da pistola), evitando assim abertura acidental do jato. Para travar basta apertar o pino de travamento da pistola (fig.20).

Limpeza do Bico



Caso haja perda de pressão ou o jato não esteja uniforme:

- 1- Desconecte a lança (J) da pistola (I). (fig. 20)
- 2- Para limpar o bico, introduza a agulha de limpeza (K) no furo do bico da lança (J). (fig. 21)

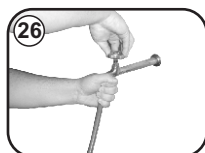
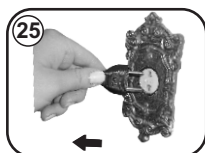
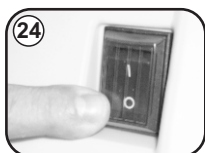
Limpeza do Filtro de Água



Antes e após a utilização da lavadora, proceda a limpeza do filtro de água (D):

- 1- Retire o filtro (D) da entrada de água (C). (fig. 22)
- 2- Lave-o em água corrente com o orifício maior virado para baixo. (fig. 23)

Desligando a Lavadora



- 1- Desligue a lavadora apertando o interruptor (A) para a posição OFF (O). (fig. 24)
- 2- Desconecte o plugue do cabo elétrico (B) a tomada de energia. (fig. 25)
- 3- Feche a torneira ou registro de alimentação de água. (fig. 26)
- 4- Aperte o gatilho da pistola (I) até sair toda a pressão. (fig. 27)
- 5- Aperte a trava de segurança da pistola. (fig. 28)

Montagem da Alça



- 1- Encaixe a alça na carenagem empurrando para frente até obter o apoio e visualizar o orifício de encaixe dos parafusos. (fig. 29)
- 2- Coloque os parafusos nos orifícios e com a chave Philips faça a fixação até obter o aperto da alça na carenagem. (fig. 30)

A.S.S. Stop Total

AUTOMATIC STOP SYSTEM

OBSERVAÇÃO: Esta lavadora de alta pressão está equipada com o sistema A.S.S. (Automatic Stop System) que desliga automaticamente a lavadora durante a fase de bypass. Ao desacionar o gatilho da pistola o sistema A.S.S. desligará a lavadora. Ao acionar o gatilho da pistola, o motor entrará em funcionamento novamente

Eventuais arranques automáticos da lavadora, sem que a pistola tenha sido acionada, ficam a dever-se à presença de bolhas de ar na água.

- Sempre que a lavadora estiver em stand-by (sem funcionar) durante mais de 5 minutos, desligar a lavadora junto ao interruptor, colocando na posição "OFF" e apertar o gatilho para saída do ar.

POSSÍVEIS PROBLEMAS

A lavadora não funciona

- Verificar a tensão da rede elétrica.
- Verificar se o cabo elétrico não está danificado.

A lavadora está sem pressão ou fortes oscilações de pressão

- Verificar se a torneira/registro de entrada de água esteja aberto.
- Verificar as conexões de entrada e saída de água.
- Retirar o ar do sistema.
- Limpar o filtro de entrada de água.
- Verificar se o bico da lança não está entupido.

A lavadora apresenta gotejamento


São admitidas até 10 gotas por minuto. No caso de perda de água maior, dirigir-se ao serviço de assistência autorizado.

Peças de reposição

Utilizar somente e exclusivamente peças de reposição originais.

MANUTENÇÃO

Em caso de avaria ou mau funcionamento, desligue o produto e não tente consertá-lo. Para eventual reparo entre em contato com o Serviço Autorizado, solicite a utilização de peças originais. A não observância do acima mencionado compromete a segurança do produto e a imediata perda da garantia.

 Não permita que pessoas não capacitadas e não treinadas façam reparos em sua lavadora.

Caso seja necessário a troca/substituição de peças, deverá sempre ser utilizado peças originais.

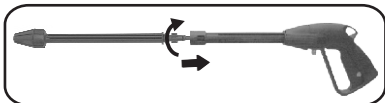
A lavadora é provida de um sistema de lubrificação com circuito fechado, portanto não necessita de reabastecimento de óleo.

A lavadora é para uso doméstico, sugere que após a utilização de 200 horas que seja feita a manutenção preventiva pelo serviço de assistência autorizada.

CERTIFICADO DE GARANTIA

O certificado de garantia encontra-se junto a Rede Nacional de Postos Autorizados.

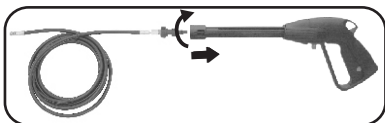
ACESSÓRIOS OPCIONAIS



Lança Turbo (Bico Turbo)

Encaixe a lança turbo e gire até obter o travamento.

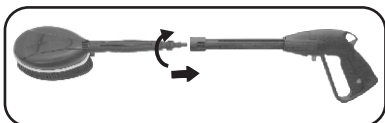
⚠ Lança de jato rotativo que turбина o poder de limpeza da lavadora.



Mangueira Desentupidora

Encaixe a ponta da mangueira e gire até obter o travamento.

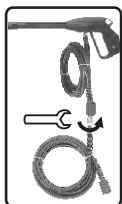
⚠ Com 6 metros de comprimento, este desentupidor de canos de fácil utilização.



Escova Giratória

Encaixe a escova giratória e gire até obter o travamento

⚠ Suas cerdas macias foram especialmente desenvolvidas para não danificar superfícies. Recomendada para automóveis e vidros.



Prolongador de Mangueira

Com as mãos solte a conexão da mangueira engatada na lavadora.

Com as chaves fixa nº 17 e 22, engate e aperte as conexões. Nas conexões não podem haver vazamentos.

Com as mãos enrosque a conexão de mangueira na lavadora.

⚠ Mangueira adicional podendo ser conectada a mangueira de série fazendo seu campo de ação ser prolongado em até 10 metros.



Surfer

⚠ De fácil utilização, o Surfer proporciona melhor rendimento na limpeza de pisos. Devido a sua construção, com os jatos d'água em movimento rotativo proporcionando grande poder de limpeza. Possui alça, facilitando a limpeza de paredes. Com regulador de pressão torna-se ideal para a limpeza de superfícies sensíveis.

DICAS DE LIMPEZA

Recomenda-se um cuidado especial para a utilização do jato de água concentrado sobre pinturas e revestimentos.

A lavadora deverá ser utilizada somente em uso doméstico: limpeza de automóveis, motocicletas, quintais, fachadas, churrasqueiras, etc.

- Para eliminar a sujeira, lave a superfície removendo a sujeira mais acentuada.

- Após remover a sujeira, enxague bem a superfície retirando resíduos.

Lavorwash Brasil Industrial e Comercial Ltda.

Rua Manoel Gomes dos Santos, nº 2.961 - Setor Industrial
CEP 14140-000 - Cravinhos - SP

Tel: +55 16 3951-9666 / Fax: +55 16 3951-9669

www.lavorwash.com.br S.A.L. - 0800-770-2715