

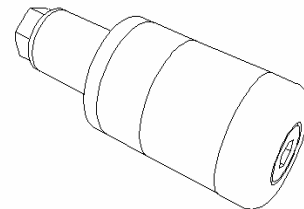


Al. João Galego, 207 –
S. Caetano do Sul - São Paulo
CEP 09560-340
Tele/fax - 4220-2207
Site: <http://www.berromoto.com>
E-mail: sac@berromoto.com

Produzido no Brasil por
Berro Moto Systems.

Contém um par de semi-
guidões, quatro parafusos e
um manual de instruções.
Semi-guidões em alumínio,
parafusos em aço.
Garantia de 1 ano contra
defeitos de fabricação.
Validade indeterminada.

Conheça nossos **CONTRAPESOS REGULÁVEIS**,
especialmente desenvolvidos para otimizar o desempenho
de motocicletas nos
quesitos estabilidade
e dirigibilidade,
permitindo ao piloto
ajustes variados de
peso nas extremidades
dos guidões.



Descrição

Os semi-guidões Berro modelo GP são indicados para uso profissional em competições, atendendo aos mais rigorosos quesitos de desempenho em motovelocidade. Possuem um sistema de presilhas reforçadas e tubos confeccionados em liga especial de Alumínio com altíssima resistência mecânica.

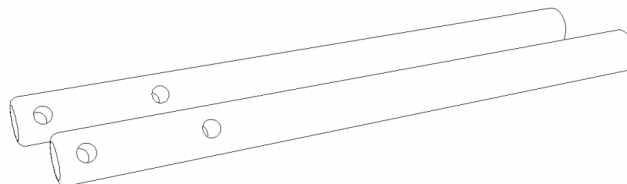
Estes foram projetados de modo a se acoplarem perfeitamente aos tubos da suspensão dianteira. Existe um conjunto Berro para cada diâmetro de suspensão.

Os semi-guidões Berro foram desenvolvidos com materiais especiais, os mesmos empregados em componentes para motos dos campeonatos mundiais de motovelocidade, como o Superbike e o Moto GP.

O avançado desenho do produto, aliado aos materiais e processos de fabricação proporcionam ao conjunto máxima leveza, alta resistência, praticidade na instalação e rápidas substituições dos tubos em casos de danos por quedas, comuns em pilotagens esportivas.

O conjunto de semi-guidões Berro é constituído por um par de tubos, um par de presilhas bipartidas e dois pares de parafusos tipo Allen.

A Berro Moto Systems também oferece separadamente os **TUBOS DOS SEMI-GUIDÕES PARA REPOSIÇÃO** em casos de dano.



Instalação

- 1) Separe o par de semi-guidões em direito e esquerdo, observando o furo em ângulo no centro das presilhas que deverá posicionar os tubos dos semi-guidões em um ângulo em que apontem para o chão.
- 2) Com seu semi-guidão Berro em mãos, retire os parafusos 4 e 5 de fixação do conjunto com uma chave tipo Allen de 6 mm.
- 3) Posicione a metade do conjunto correspondente às peças 2 e 3 voltado para a parte frontal da motocicleta, certificando-se do alinhamento das furações das mesmas.
- 4) Com um dos parafusos posicionado na peça 1 coloque a mesma no lado traseiro da bengala de modo a montar a presilha completando o conjunto, rosqueie o parafuso algumas voltas sem aplicar o torque final, monte o segundo parafuso da mesma forma. Agora seu sistema Berro já está acoplado à motocicleta.
- 5) Repita todos estes passos para montar o outro semi-guidão Berro no lado oposto da motocicleta.
- 6) Com o par acoplado na motocicleta, posicione os semi-guidões Berro de acordo com a postura de pilotagem desejada, movimentando-os verticalmente nas bengalas para regulagens de altura e horizontalmente para ângulo de abertura.
- 7) Para finalizar a instalação do sistema é necessário o torque final nos parafusos, certifique-se de que ambos estão sendo atarraxados igualmente verificando a folga entre as peças 1 e 2 que deve ser sempre igual nos dois lados, procure aplicar o mesmo torque em ambos os parafusos. **TORQUE MÁXIMO** para cada parafuso 30 Nm.
- 8) Os tubos dos semi-guidões peça 3 na figura, possuem 298 mm de comprimento o que permite a montagem dos comandos com folga e proporciona ao piloto maior alavanca. Caso deseje ajustá-los, você pode reduzir o comprimento dos tubos seccionando-os com uma serra apropriada, após o corte lixe as rebarbas.
- 9) Os tubos dos semi-guidões não possuem "furos guia" para posicionamento dos punhos de comandos, se necessário os furos podem ser feitos, consulte um mecânico especializado. (Furos nos tubos diminuem a resistência das peças)

