

## Especificações das câmaras digitais COOLPIX 3200/COOLPIX 2200 da Nikon

<b>Tipo:</b>	Câmara digital E3200/E2200
<b>Pixels efectivos:</b>	3,2 milhões (E3200)/2,0 milhões (E2200)
<b>CCD:</b>	<b>E3200:</b> De 1/2,7 poleg. (3,34 milhões de pixels totais) <b>E2200:</b> De 1/3,2 poleg. (2,14 milhões de pixels totais)
<b>Modos de imagem:</b>	<b>E3200:</b> Elevada (2,048*), Normal (2,048), Normal (1.600), Ecrã de PC (1.024), Ecrã de TV (640) <b>E2200:</b> Elevada (1.600*), Normal (1.600), Ecrã de PC (1.024), Ecrã de TV (640)
<b>Objectiva:</b>	<b>E3200:</b> Nikkor zoom de 3x; f=5,8-17,4mm (equivalente a 38-115mm no formato de 35mm); zoom digital: até 4x <b>E2200:</b> Nikkor zoom de 3x; f=4,7-14,1mm (equivalente a 36-108mm no formato de 35mm); zoom digital: até 4x
<b>Monitor LCD:</b>	LCD TFT de polissilício, de 1,6 poleg., de 80.000 pontos, preparado para baixas temperaturas e com 5 ajustes do nível de brilho
<b>Meios de armazenamento:</b>	Memória interna: aprox., 14,5MB; cartão de memória SD
<b>Iluminador auxiliar do AF:</b>	Acende-se automaticamente em condições de luz escassa (apenas na E3200)
<b>Modos de disparo:</b>	Automático, Assistente de cena (Retrato, Paisagem, Desportos, Retrato nocturno), Cena (Festa/Interior, Praia/Neve, Pôr do sol, Anoitecer/amanhecer, Paisagem nocturna, Primeiro planos, Museu, Espectáculos de fogo-de-artifício, Cópia, Contraluz, Assistente de panoramas), Indicador de disparo tremido, Impressão da data, Contador da data, Disparador automático (10 seg.), BSS (selektor do melhor disparo)
<b>Modos de captação:</b>	Disparo individual, Disparo contínuo, Multidisparo 16 (16 fotografias de 1/16 de tamanho), Opções de cor (cores standard, cores vivas, preto e branco, sépia, azul)
<b>Filmagem:</b>	Filmagem de TV (640) a 15fps, Tamanho pequeno (320) a 15fps, Tamanho menor (160) a 15fps <b>E3200:</b> Com som <b>E2200:</b> Sem som
<b>Duração da filmagem:</b>	(memória interna): Filmagem de TV (640): aprox., 26 seg.; Tamanho pequeno (320): aprox., 52 seg.; Tamanho menor (160): aprox., 211 seg.
<b>Número de fotografias:</b>	<b>E3200:</b> (com a memória interna): Elevada (2,048*): aprox., 9; Normal (2,048): aprox., 18 <b>E2200:</b> (com a memória interna): Elevada (1.600): aprox., 15; Normal (1.600): aprox., 29
<b>Flash incorporado:</b>	Gama de distâncias de disparo: <b>E3200:</b> aprox., 0,4-3,4m (GA), aprox., 0,4-2,0m (T) <b>E2200:</b> 0,4-3,7m (GA), 0,4-2,0m (T). Modos de flash: Automático, Redução do efeito de olhos vermelhos, Flash em qualquer momento, Cancelação do flash (flash desligado), Sincronização lenta
<b>Interface:</b>	USB
<b>Duração de vida da pilha:</b>	<b>E3200:</b> Aprox., 320 fotografias com duas pilhas EN-MH1; aprox., 140 fotografias com duas pilhas alcalinas quando se usar o monitor LCD <b>E2200:</b> Aprox., 350 fotografias com duas pilhas EN-MH1; aprox., 150 fotografias com duas pilhas alcalinas quando se usar o monitor LCD
<b>Requisitos de alimentação:</b>	Dois pilhas recarregáveis de NiMH EN-MH1 da Nikon, uma pilha de lítio do tipo CRV3, duas pilhas alcalinas do tipo LR6 (AA), duas pilhas de níquel manganésio do tipo ZR6 (AA), duas pilhas de lítio do tipo FR6/L91 (AA), adaptador AC EH-62B
<b>Dimensões (LxAxP):</b>	Aprox., 88 x 65 x 38mm
<b>Peso:</b>	Aprox., 140g (sem pilhas nem cartão de memória)
<b>Accessórios fornecidos:</b>	Correia de pendurar da câmara, cabo USB, cabo de áudio e vídeo (E3200), cabo de vídeo (E2200), pilha recarregável (EN-MH1)*, carregador de pilhas*, CD-ROM com o software Nikon View, Guia rápida de início e Manual de instruções
<b>Accessórios opcionais:</b>	* No seu lugar, fornecem-se duas pilhas alcalinas do tipo LR6 (AA) nalguns países ou zonas geográficas. Pilha recarregável de Ni-MH EN-MH1-B2, carregador de pilhas, adaptador AC EH-62B, estojo mole, cartão de memória SD e caixa vedada para fotografia subaquática WP-CP1* * Não disponível nalguns países ou zonas geográficas.

### Requisitos de sistema do software Nikon View

<b>Macintosh</b>	<b>Sistema operativo:</b> Mac OS 9.0-9.2, Mac OS X (10.1.3 ou posterior) <b>Modelos:</b> iMac™, iMac™ DV, Power Macintosh™ G3 (Azul & Branco), Power Mac™ G4 ou posterior; iBook™, PowerBook™ G3 ou posterior (compatível só com modelos que possuam portas USB incorporadas) <b>RAM:</b> Recomendam-se 64MB ou mais <b>Disco rígido:</b> Precisam-se de 60MB para a instalação; quando estiver a ser utilizado o Nikon View, precisa-se de um espaço adicional de 10 MB mais uma quantidade de memória equivalente ao dobro da capacidade de memória do cartão da câmara <b>Visualização:</b> 800 x 600 pixels com cor de 16 bits (recomenda-se utilizar uma visualização a plena cor) <b>Outros:</b> Para a instalação, é preciso dispor de uma unidade de CD-ROM
<b>Windows</b>	<b>Sistema operativo:</b> Modelos pré-instalados do Windows® 98SE, Windows® Me, Windows® 2000 Professional, Windows® XP Home Edition, Windows® XP Professional <b>Modelos:</b> Compatível só com modelos que possuam portas USB incorporadas <b>CPU:</b> Pentium® 300MHz ou superior <b>RAM:</b> Recomendam-se 64MB ou mais <b>Disco rígido:</b> Precisam-se de 60MB para a instalação; quando estiver a ser utilizado o Nikon View, precisa-se de um espaço adicional de 10 MB mais uma quantidade de memória equivalente ao dobro da capacidade de memória do cartão da câmara <b>Visualização:</b> 800 x 600 pixels com cor de 16 bits (recomenda-se utilizar uma visualização a plena cor) <b>Outros:</b> Para a instalação, é preciso dispor de uma unidade de CD-ROM

Microsoft® e Windows® são tanto marcas registadas como marcas comerciais da Microsoft Corporation nos Estados Unidos e/ou noutros países. Macintosh® e QuickTime são tanto marcas registadas como marcas comerciais da Apple Computer Inc. nos Estados Unidos e/ou noutros países. O logotipo SD é uma marca comercial. PictBridge é uma marca comercial. Os produtos e os nomes das marcas são marcas comerciais ou registadas das suas respectivas companhias. As imagens que aparecem nos LCD e nos monitores que ilustram este folheto são simuladas.

As especificações e o equipamento podem ser modificados sem aviso prévio e sem qualquer obrigação por parte do fabricante. Janeiro 2004. ©2004 NIKON CORPORATION



**AVISO** RECOMENDA-SE A ATENTA LEITURA DOS MANUAIS DO EQUIPAMENTO A FIM DE ASSEGURAR UM USO CORRECTO DO MESMO. UMA PARTE DA DOCUMENTAÇÃO SOMENTE É FORNECIDA EM CD-ROM.



ATLANT PHOTO IMAGE S.L., Rua Alexandre Herculano, 51 4º A, 1250-010 Lisboa  
Telefone 351 21 3866209 / 351 21 3866210, Fax 351 21 3866208

### NIKON CORPORATION

Fuji Bldg., 2-3 Marunouchi 3-Chome, Chiyoda-Ku,  
Tokyo 100-8331, Japan  
<http://nikonimaging.com/>

Pt



At the heart of the image

CÂMARA DIGITAL  
**COOLPIX**  
**3200**  
**2200**



**Compacta e leve**  
**Objectiva Nikkor com zoom óptico de 3x**  
**15 modos de cena**



**COOLPIX 3200**  
3,2 megapixels efectivos



**COOLPIX 2200**  
2,0 megapixels efectivos

## A forma mais fácil de captar a diversão familiar.

Funcionamento simples.

Design que permite um agarramento cómodo e fácil.

A qualidade óptica da Nikon proporciona fotografias nítidas que reproduzem os detalhes.

Tecnologias avançadas para desfrutar ainda mais.

As novas COOLPIX 3200 de 3 megapixels e COOLPIX 2200 de 2 megapixels: Câmaras digitais compactas e leves para transportá-las a qualquer parte. Experimente a tecnologia digital mais recente.



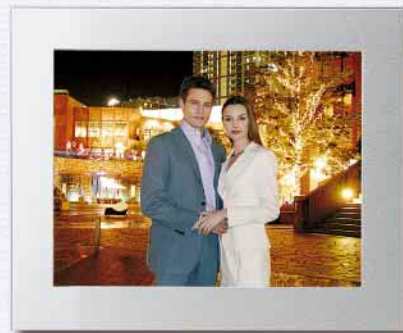
**COOLPIX 3200**  
3,2 megapixels efectivos



**COOLPIX 2200**  
2,0 megapixels efectivos





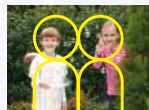


## Simplicidade digital

Um grande ecrã LCD de fácil utilização faz com que seja fácil a configuração da câmara, a pré-visualização dos disparos e a visualização das imagens gravadas.



### Festa/Interior



### Assistente de retrato

O prático modo de Assistente de retrato converte qualquer pessoa num grande fotógrafo.



Os quatro modos de cena mais habitualmente utilizados incorporam um Assistente de cena, os quais são acessíveis apenas ao rodar um disco.

- Retrato
- Paisagem
- Desportos
- Retrato nocturno

### Outros modos de cena...

- Festa/Interior
- Anoitecer/amanhecer
- Museu
- Contraluz
- Praia/Neve
- Paisagem nocturna
- Espectáculos de fogo-de-artifício
- Auxiliar de panorama
- Pôr do sol
- Primeiros planos
- Cópia

## Qualidade na qual confiar

Sinta-se orgulhoso de possuir uma câmara COOLPIX da Nikon. Uma óptica de precisão, uma importante experiência digital e uma excepcional qualidade foram combinadas para permitir que o facto de tirar grandes fotografias seja fácil para o utente e também para a sua família.



Teleobjectiva



Grande angular

A elevada qualidade da objectiva Nikkor com zoom óptico de 3x combinada com a tecnologia digital da Nikon proporciona fotografias claras e de um nível extraordinário.

### Um passo mais para a fotografia avançada

Encha o enquadramento com os motivos a fotografar mais pequenos a fim de revelar os detalhes de quaisquer objectos diários – o modo macro permite realizar impressionantes primeiros planos de apenas 4cm de distância.



Modo macro

O iluminador auxiliar do AF incorporado\* assegura focagens nítidas quando se disparar em situações de escuridão.

(\*apenas na E3200)

Além disso, o indicador de disparo tremido avisar-lhe-á no caso de uma imagem precisar de uma nova tentativa.



Preto e branco

Cores standard

Sépia



## Uma ampla gama de divertidas funções

Experimente todo o potencial da fotografia digital.

O sistema **PictBridge** permite-lhe enviar imagens directamente para uma impressora\*, sem necessitar o uso de um computador pessoal.

(\*Quando a E3200 e a E2200 forem usadas com impressoras compatíveis com o sistema PictBridge)



Possuir **uma grande memória interna** é como ter um rolo reutilizável de filme sempre pronto para disparar na câmara. Também é fácil transferir imagens da memória interna da câmara para o cartão de memória SD ou vice-versa.



O **modo de filmagem** proporciona-lhe a capacidade de captar acção em movimento com som\*, enquanto que a possibilidade de ligação a um aparelho de televisão permite-lhe mostrar as filmagens aos seus amigos e familiares a uma maior escala.

(\*apenas na E3200)



**5 opções de cor** permitem-lhe seleccionar entre disparar a cores standard, cores vivas, preto e branco, sépia e azul, a fim de atingir novos resultados criativos.



Azul



Cores vivas

Os softwares fornecidos **Nikon View e Fotoshare** facilitam anexar imagens a um email, modificar o tamanho das imagens, corrigir o efeito de olhos vermelhos e compartilhar as fotografias com a sua família e os seus amigos.



O **contador da data** faz com que os acontecimentos especiais sejam mais memoráveis ao contarem os dias até, ou ao contar o tempo desde, a grande ocasião.

A **compatibilidade** com uma ampla gama de pilhas permite instalar diversas pilhas recarregáveis e de um só uso (alcalinas) de utilização habitual, com o fim de assegurar que nunca perderá qualquer momento especial.

O **selector do melhor disparo** (BSS) da Nikon tira uma série de fotografias e, depois, escolhe a imagem mais clara entre as mesmas.

### Caixa vedada opcional de fotografia subaquática\*

Tire fotografias sob a chuva, na praia ou até debaixo da água quando se mergulhar até 40m de profundidade graças à caixa vedada opcional de fotografia subaquática.

(\*O design pode ser modificado sem prévio aviso)

