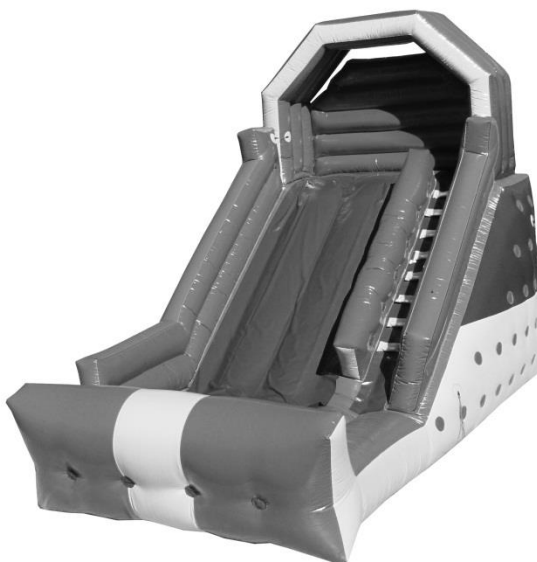


Tobogã Médio

Manual de instruções

Código do produto: MT.10512

Recomendado para crianças de 03 a 15 anos



Parabéns! Você acaba de adquirir um brinquedo da Mundi Toys.

Prezando pela sua segurança e conforto, o brinquedo somente deve ser utilizado após sua instalação correta e leitura do manual por um monitor.

ATENÇÃO: É necessário ler, seguir e guardar este manual de instruções para evitar o mau uso do brinquedo e para eventuais consultas.

***A NÃO APRESENTAÇÃO DESTE MANUAL NO CASO DE NECESSITAR GARANTIA IMPLICA NA PERDA DA MESMA.**

Para uma maior segurança

1. Seguir as explicações de instalação e montagem do brinquedo.
2. Não utilize o brinquedo ao ar livre quando a velocidade do ar estiver acima de 38 km/h.
3. Não deixe o motor acessível ao público. Por ser um produto elétrico requer uma segurança maior.
4. Mantenha os cabos elétricos protegidos para que não haja ocorrência de acidentes.
5. O operador deve ter mais de 18 anos de idade e tem a função de comandar a operação do inflável a todo o momento.
6. Fica a critério do operador determinar a quantidade mínima necessária de auxiliares durante o funcionamento do brinquedo.
7. Deixe a área de entrada/saída livre, para que o operador possa garantir que o usuário entra e saia com segurança.
8. Não permita o uso do brinquedo sem o monitoramento adequado. Caso não haja operador, desinfele e o desligue da fonte de energia.
9. Retire os calçados e qualquer outro objeto duro, afiado ou perigoso. É permitida a entrada apenas de meias ou descalço.
10. Não escale ou suspenda nas paredes de contenção.
11. Faça a amarração correta da saída de ar para que o brinquedo não infle muito e haja o escape de ar.
12. Observar a capacidade do brinquedo em relação à quantidade e idade das crianças colocadas.
13. Produto resistente, durável e seguro.

Componentes do produto

- ✓ Brinquedo inflável: Tobogã Médio.
- ✓ Motor elétrico. (se adquirido com o brinquedo)
- ✓ Manual de instruções.
- ✓ Kit reparação.
- ✓ Lona para escorregar.
- ✓ Escada.

- ✓ Estacas para fixar o produto e o motor no chão. (se adquirido com o brinquedo)

Instruções para instalação do brinquedo

1. A instalação do brinquedo deve ser feita em local bem ventilado e plano. Para uma melhor proteção, coloque uma lona em baixo do brinquedo evitando sua danificação.
2. Para a fixação do brinquedo no solo, utilize as alças de segurança localizadas no brinquedo enlaçando- as nas estacas colocadas no solo. Em locais onde a perfuração no solo é de fácil acesso, fixe as estacas inclinadas ao contrário do sentido da força exercida. Na fixação em solo duro, una os pontos de ancoragem a encaixes preexistentes, sacos de areia ou a outros pesos ou a estruturas fixas que suportem a carga do brinquedo. Em ambiente fechado, ancore ou fixe o brinquedo para estabilidade, quando necessário. Na fixação ao solo é permitido apenas 25 mm de estaca acima do nível do solo.
3. Posicione o brinquedo a uma distância segura de possíveis perigos como alta tensão ou objetos que possam causar danos (árvores, cercas).
4. Caso necessite utilizar uma cerca de perímetro para controlar o público, esta deverá ser feita a 1.80 m dos lados com paredes e pelo menos a 3.50 m dos lados abertos e o local de passagem deve ter 1.00 m de largura.
5. Os sopradores devem estar localizados a 0.80 m de um lado das paredes e a 2.50m de um lado aberto. Caso seja usado internamente, é necessária uma distância de 1.20 m da área da escada e rampa.
6. Na saída de ar, faça amarração das cordas evitando o vazamento excessivo de ar.
7. Para que a lona fique bem lisa para escorregar, utilize silicone em gel.
8. O silicone em gel neutro para não ocorrer nenhum dano ao usuário
9. Durante a inflação e a desinflação, mantenha os usuários fora do brinquedo.
10. Ao terminar a utilização do brinquedo, limpe-o para evitar danos causados por resíduos de comidas ou bebidas. Após feita a limpeza, guarde-o enrolado e amarrado.

Especificações técnicas

- ✓ Material confeccionado: lona vinílica revestida com PVC.
- ✓ Sistema de fabricação: solda reforçada (sistema de vulcanização).
- ✓ Dimensões: 3.50 m (largura) X 5.00 m (altura) X 6.50 m (comprimento).
- ✓ Queda de 4.50 m.
- ✓ Peso do produto: 160 Kg.
- ✓ Peso máximo suportado: 300 Kg.
- ✓ Quantidade máxima suportada: 06 crianças.
- ✓ Infla de 7 a 10 minutos.
- ✓ Código: MT.10512.

Inspeção, Manutenção e Limpeza

1. Realize a inspeção de rotina que deverá ser feita antes de colocar o brinquedo em uso. É necessário analisar se o local é adequado, se todos os itens de segurança estão corretos, se não há rasgos ou furos, se os cabos estão adequados, se o soprador está sendo usado corretamente, se não existem contatos elétricos expostos. Enquanto os defeitos da inspeção diária não forem resolvidos, o público não deve usar o inflável.
2. Devido aos desgastes causados pelo uso do brinquedo, é necessário realizar a inspeção periódica, feita anualmente ou quando o responsável julgar preciso. Devem ser analisadas todas as partes do brinquedo e seus componentes, verificando onde possa afetar o funcionamento seguro.
3. Para que a segurança e o rendimento do brinquedo se mantenham, efetue a limpeza do brinquedo, retirada de resíduos contaminantes, controle de corrosão do soprador e limpeza do captador de ar do soprador.
4. Realize a manutenção corretiva, fazendo a substituição de peças desgastadas ou defeituosas, reparação das emendas ou costuras, reparação dos buracos e cortes e reparação e substituição dos componentes estruturais defeituosos.

Itens adicionais

A Mundi Toys, através dos seus revendedores, a fim de satisfazer os seus clientes, recomenda e disponibiliza os itens adicionais abaixo que podem ser adquiridos para um aumento na conservação e na segurança do seu Brinquedo inflável:

- ✓ Lonas para proteção inferior do brinquedo.
- ✓ Estacas para fixação.
- ✓ Kit reparação.
- ✓ Bolsa de água para retenção do brinquedo em solo duro.
- ✓ Lona para fechamento do brinquedo.

Observação: O kit reparação contém retalhos da própria lona do brinquedo, porém não acompanha cola. Devido a legislação brasileira a compra da cola é controlada e você pode adquiri-la em lojas de selaria, sapatarias ou lojas de produtos de couro. A cola utilizada é PU preparada- Amazonas (recomendada).

Modo de usar:

- Após encontrado o defeito, cortar um retalho com 5 cm de sobras de cada lado.
- Colocar o retalho sobre o defeito e demarcá-lo com uma caneta.
- Passar cola no retalho e na área demarcada e esperar por 5 minutos.
- Pressionar a região em manutenção.
- Após 5 minutos o brinquedo poderá voltar a funcionar.



Rod. PR 317 n°6752

CEP: 87035-510

Parque Industrial Duzentos

Maringá-PR

C.N.P.J. 14.761.474/0001-60

www.munditoysinflaveis.com.br

***A MUNDI TOYS APENAS COMERCIALIZA SEUS PRODUTOS ATRAVÉS
DOS SEUS REVENDEDORES AUTORIZADOS.**

Termo de garantia

A Mundi Toys garante a manutenção e reparo dos brinquedos durante um período de 06 meses contados a partir da data de emissão da nota fiscal.

A empresa se responsabiliza pela mão de obra necessitada durante a vigência da garantia, desde que seja constatado que o defeito seja de fabricação e o envio e retorno do produto sejam custeados pelo cliente.

Lembrando que pequenos furos ou danos estruturais são normais neste tipo de produto, portanto um simples kit reparo enviado pela empresa solucionará este tipo de problema.

A garantia torna-se invalidada se:

1. Submetido a consertos não autorizados pela empresa Mundi Toys.
2. O produto não seguir as especificações descritas neste manual.
3. For objeto de mau uso e descuido quanto ao local de instalação do brinquedo e armazenagem.
4. A não apresentação deste manual.
5. Retirada do selo do fabricante.

A garantia não cobre:

1. Brinquedos danificados devido ao transporte, armazenamento ou manuseio inadequado.
2. Mau uso, excesso de peso, desgaste devido ao tempo de uso e etc.
3. Remoção e transporte do produto para conserto.
4. Atendimento domiciliar.

Para assegurar a garantia deve-se apresentar a nota fiscal de compra juntamente com este manual:

Produto: _____

Referência: _____

Data de compra: _____

Revendedor: _____

Número da nota fiscal: _____

grupo
mega+mais

M Mundi
Toys