

Acesse www.lge.com.br para obter a versão eletrônica completa do manual e informações adicionais.

- Alguns conteúdos, funções, serviços e imagens podem variar ou não corresponder ao aparelho dependendo da sua região, operadora, versão de software ou sistema operacional e pode mudar sem aviso prévio.
- Use sempre acessórios originais LG. Os acessórios são desenhados para este aparelho e podem não ser compatíveis com outros aparelhos. O uso de outros acessórios poderá acarretar em perda da garantia.
- A disponibilidade dos acessórios para venda pode variar dependendo da sua região, país ou operadora.

Tela

Ligando e desligando a tela usando a função KnockON

Quando a tela estiver desligada, bastam dois toques rápidos na tela para ligá-la.

Bastam dois toques rápidos em uma área vazia da Tela Inicial ou na Barra de estado para desligar a tela.

DICA! Pressione rapidamente o botão **Ligar/Desligar/Bloquear** para Ligar ou Desligar a tela.

Desbloqueando a tela usando a função Knock Code

Crie sua própria sequência de desbloqueio. Você pode desbloquear a tela, quando ela estiver desligada, com uma sequência de toques previamente definida.

1. Toque > > guia **Tela** > **Bloqueio de tela** > **Selecionar bloqueio de tela** > **Knock Code**.
2. Siga as instruções para criar sua sequência de desbloqueio.

NOTA:

- Para ligar ou desligar a tela, por favor, use a ponta dos dedos e não a unha para tocar a tela.
- Para o correto funcionamento da função KnockOn/ Knock Code, certifique-se que o Sensor de Proximidade não está bloqueado por um adesivo ou outro objeto.

Internet/Maps

Use o navegador para acessar a Internet com facilidade. Use o Maps durante uma viagem para marcar sua posição e verificar rotas.

Navegando na Internet

1. Toque > .
2. Toque na barra de endereço, insira um endereço e então toque **Ir**.
3. Deslize para navegar e toque os links para abri-los. Toque para acessar configurações adicionais
4. Para abrir uma nova guia no navegador, toque > .

Configurando o Maps

1. Toque > .
2. Configure a conexão para Wi-Fi ou o uso de dados móveis com GPS.

DICA! Use o dedo indicador e polegar em movimento de juntar e separar os dedos para ampliar ou reduzir a visualização ao utilizar o navegador da internet, mapas ou fotos.

Acessórios

Seu aparelho é compatível com alguns acessórios, você pode escolher entre os listados abaixo de acordo com sua necessidade de comunicação pessoal.

Modelos inclusos ou compatível:

Bateria	Fone de ouvido	Cabo de dados (Incluso)
BL-41ZH	EAB62808211*	
Adaptador de viagem		
STA-U12BR STA-U12BS		

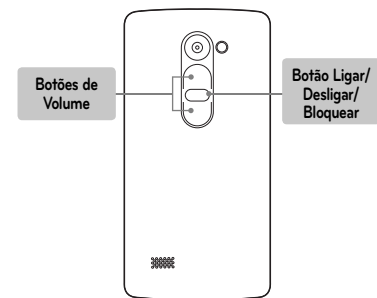
Os acessórios descritos acima são compatíveis com o seu aparelho, porém não necessariamente acompanham o produto. Você pode adquirir os acessórios separadamente em uma revenda ou assistência autorizada.

NOTA: Sempre utilize acessórios originais LG. A utilização de acessórios não autorizados pela LG podem invalidar sua garantia.

Obs.: Os produtos acima descritos não correspondem necessariamente ao conteúdo da caixa do produto.

* outros modelos compatíveis: EAB62808214, EAB62808714, EAB62808212, EAB62808712, EAB62808213, EAB62808713, EAB62808215, EAB62808715, EAB62808201, EAB62808711, EAB62209202, EAB62808402, EAB62209205, EAB62209201, EAB62808401, EAB62209204, EAB62209302, EAB62808502, EAB62209303, EAB62209301, EAB62808501, EAB62691136, EAB62729306, EAB62209304

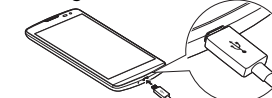
Visão Geral



Instalação

Ligando o telefone
Pressione e segure o botão **Ligar/Desligar/Bloquear** e mantenha-o pressionado por alguns segundos.

Carregando o telefone



- A entrada do carregador está localizada na parte inferior do telefone.
- Para aumentar a vida útil da bateria, certifique-se de carregá-la totalmente antes de usar o telefone pela primeira vez.

AVISO! Utilize apenas carregadores, baterias e cabos aprovados pela LG. O uso de carregadores ou cabos não aprovados, pode causar lentidão no carregamento da bateria ou o aparecimento de uma mensagem sobre essa lentidão. Pode provocar, ainda, explosão da bateria ou danificar o dispositivo e não são cobertos pela garantia.

Tela (continuação)

Painel de notificações

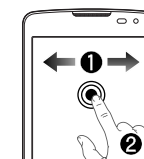
Nesta tela, é possível visualizar e gerenciar Som, Wi-Fi, Bluetooth, etc. O painel de notificações encontra-se na parte superior da tela.



DICA! Toque e selecione os itens que deseja visualizar no Painel de Notificações.

Tela Inicial

Você pode personalizar cada tela com widgets ou atalhos de seus aplicativos favoritos.



- Adicionando ícones na Tela Inicial**
- 1 Deslize o dedo para a direita ou esquerda para percorrer as telas. Pare quando visualizar a tela que deseja personalizar.
 - 2 Toque e segure uma área vazia na Tela. Escolha entre **Aplicativos**, **Widgets** ou **Papel de parede**, então selecione o item que deseja adicionar.

DICA! Para apagar um ícone, toque e segure-o, então arraste-o para o ícone .

Câmera e Câmera de vídeo

Você pode usar a câmera ou a câmera de vídeo para registrar e compartilhar fotos e vídeos.

Para iniciar a câmera, toque > .



Especificações Técnicas

ESPECIFICAÇÕES TÉCNICAS LG-H342F
Nome Técnico: LG-H342F
Terminal 2G: (GSM): 850/900/1800/1900 MHz
Terminal 3G: (WCDMA): 850/900/1900/2100 MHz
Terminal 4G: (LTE): 1900/2600 MHz
Dimensões: 129,9 x 64,9 x 10,99 mm
Peso: 138,5g

HOMOLOGAÇÃO ANATEL
Este produto está homologado pela Anatel, de acordo com os procedimentos regulamentados pela Resolução nº 242/2000 e atende aos requisitos técnicos aplicados, incluindo os limites de exposição da Taxa de Absorção Específica referente a campos elétricos, magnéticos e eletromagnéticos de radiofrequência, de acordo com as Resoluções nº 303/2002 e 533/2009.

RESOLUÇÃO 506 – ANATEL
"Este equipamento opera em caráter secundário, isto é, não tem direito a proteção contra interferência prejudicial, mesmo de estações do mesmo tipo, e não pode causar interferência a sistemas operando em caráter primário."



Como usar o LG Collect?

1. Para fazer solicitações do serviço LG Collect, acesse o website da LG (www.lge.com.br), clicando na página "Suporte" e "Assistência Técnica".
2. Na aba "Agendar um reparo", preencha os dados solicitados no formulário.
3. De posse das informações inseridas no site, caso seja elegível ao serviço, você receberá um e-mail com o número de e-ticket e instruções de postagem.
4. Após a postagem ser efetuada pelo cliente em uma agência dos Correios, o aparelho será encaminhado à Assistência Técnica Autorizada LG para análise e se necessário, um reparo.
5. Assim que o serviço for concluído, o aparelho retornará ao cliente para o endereço cadastrado, no momento da solicitação do serviço.

Se necessário, o serviço de LG Collect poderá ser solicitado através do nosso SAC 4704-5400 (regiões metropolitanas) ou 0800-707-5454 (demais localidades).

O serviço LG Collect foi criado para auxiliar no reparo de produtos compactos como aparelhos celulares em regiões onde não existe uma Assistência Técnica Autorizada. Consulte todos os detalhes sobre o serviço LG Collect no nosso site www.lge.com.br/suporte.

LG Collect

