

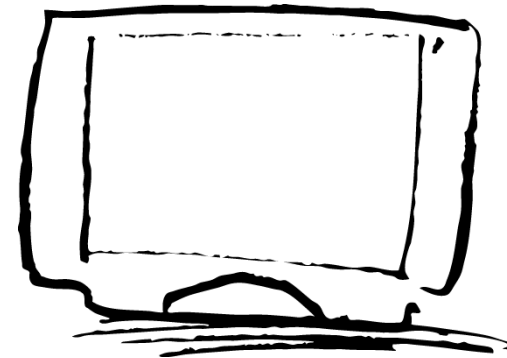
Volume de fornecimento do televisor

O televisor (TV)	-1peça
Manual de instruções	-1peça
Telecomando (TC)	-1peça
Embalagem de cartão	-1peça

Dados técnicos

Sistema de televisão	PAL/SECAM BG/DK NICAM
Gama de recepção	VHF-L - E2 - S6 (Frequência ondas métricas) VHF-H - S7 - S41 (Frequência ondas métricas) UHF - E21-E69 (Frequência ondas decimétricas)
Ligação da antena	Tomada macho da antena, padrão 75 Ohm
Posições na memória de programas	99
Potência máxima de saída do som	2 x 3 W
Ligação à rede	~170 - 245 V, 50 Hz
Máximo consumo de energia do televisor	85 W
Dimensões / Peso	W 780 x H 567 x D 512 mm / 32 kg

TELEVISOR A CORES



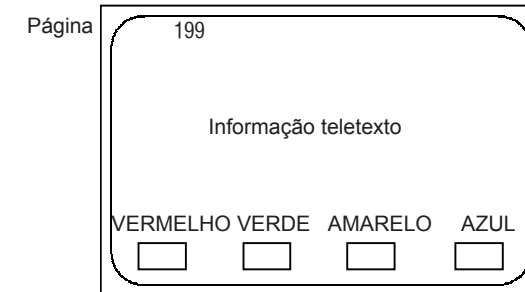
28"

MANUAL DE UTILIZAÇÃO

Índice

Indicações Gerais	3
Ligar o televisor	4
Comando do televisor através das mensagens no MENU.	4
Seleção do idioma	4
Regulação de parâmetros analógicos de imagem e som	5
Buscas de emissoras	5
Busca manual de emissoras	6
Regular o momento de ligar e desligar automático do televisor	6
Classificação dos programas memorizados	7
Funções especiais	8
Funções das teclas do telecomando (TC)	8-9
Modo AV	10
Breve instrução relativa à primeira colocação em funcionamento e regulação dos programas do televisor	10
Comando do teletexto (apenas para modelos com teletexto)	11
Volume de fornecimento do televisor	12
Dados Técnicos	12

1. Com o TC seleccione a emissora de TV, que também emite a informação teletexto.
2. Com a tecla **TV/TXT** ligue o modo de teletexto.
3. Com teclas **0,1,...9** do TC seleccione a página desejada (3 algarismos). O seu televisor começa a procurar a página do teletexto seleccionada. Pouco depois aparece no ecrã a página seleccionada e a informação teletexto.



Com rectângulos coloridos aparecem no ecrã do televisor as páginas assinaladas após accionar uma tecla do TC da respectiva cor.

4. Para regressar ao modo de TV, prima a tecla **TV/TXT**.

Indicações:

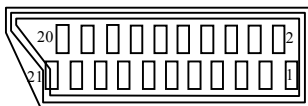
1. Se a emissora não emitir quaisquer informações de teletexto, é focada, depois do televisor mudar para o modo de teletexto, em cima no ecrã uma linha preta com o número da página.
2. O comando das informações de teletexto através de outras teclas é descrito no texto "Funções das teclas do telecomando (TC)" p. 8,9.
3. Se o televisor estiver ligado no modo teletexto o som não pode ser regulado.

Modo - AV

PO/28T/TV4K/RC-FS-2-306

Através do accionamento da tecla **FB AV** uma ou mais vezes, escolhe o modo necessário das fontes de sinais exteriores:

- AV1** selecciona a respectiva entrada de imagem e som no conector de ficha **SCART1**. É utilizado para ligação directa de um vídeo e de um sistema de recepção por satélite etc..
- AV2** selecciona a respectiva entrada de imagem e som no conector de ficha **SCART2**. É utilizado para ligação directa de um vídeo e de um sistema de recepção por satélite etc..
- RGB** selecciona a entrada de sinal vermelho, verde ou azul no conector de ficha **SCART1** é utilizado para a ligação directa dos jogos ou outros sinais.



Breve instrução relativa à primeira colocação em funcionamento e configuração dos programas do televisor

1. Insira duas pilhas no compartimento da pilhas do TC. Observe o desenho no TC.
2. Encaixe a ligação da antena na tomada macho da antena do televisor.
3. Ligue a ficha à tomada da rede de distribuição e prima a tecla **Ⓞ** de rede na parte da frente do aparelho. Se o ecrã não der sinal, prima as teclas **P+**, **P-** ou **0,1,2...9 DV** no telecomando, ou as teclas **P+**, **P-** na parte da frente do televisor, para que o televisor mude do modo de espera para o modo de TV.
4. Prima 3 vezes a tecla **MENU** do TC. No ecrã aparece o índice **INSTALAR**.
5. Prima a tecla **OK** do TC. O seu televisor regulará e memorizará automaticamente todas as emissoras. Isto demorará alguns minutos. Após o processo de procura o televisor muda para o primeiro local de programa.
6. Agora pode colocar os programas na sequência desejada com ajuda da tabela **ORGANIZAR** do índice **INSTALAÇÃO**, como descrito no capítulo " Classificação dos programas memorizados" (p. 7).
7. Agora os programas podem ser seleccionados e mudados com as teclas **P+**, **P-** ou **0,1,2...9** do TC e com as teclas **P+**, **P-** na parte da frente do televisor.

Indicação:

No caso de falha do sinal na tomada macho da antena, o ecrã do televisor fica azul.

Cara cliente, caro cliente, agradecemos a aquisição deste televisor a cores. Leia atentamente o seguinte manual de utilização. Deste modo familiariza-se com o seu novo televisor e aprende o que fazer para que o seu televisor funcione bem e dure mais tempo.

Indicações Gerais:

Indicações de Segurança

- Não coloque quaisquer objectos sobre o aparelho e deixe 5 cm de espaço livre à volta do televisor.
- Em caso de danos no cabo de rede ou na ficha desligue imediatamente o aparelho, retire a ficha de rede da tomada e chame um electricista.
- Coloque sempre o televisor numa base estável, plana.
- Nunca deve fixar o televisor por meio de parafusos.
- O seu televisor só deve ser utilizado em espaços fechados, sob condições climáticas normais. A utilização noutras condições é perigosa.
- Não permita que ninguém, especialmente crianças, tente atingir o interior do aparelho com objectos pequenos, através das aberturas para ventilação.
- O cabo de rede deve estar colocado de maneira a que não possa ser pisado, esfregado, dobrado, etc.
- Em caso de trovoadas retire a ficha de rede e a ficha das tomadas da antena.
- Nunca utilize o televisor próximo de água, por ex. banheiras, lavatórios, piscinas ou outro qualquer ambiente húmido. Não colocar objectos sobre o aparelho, especialmente vasos de flores.
- Se entrou líquido na caixa do seu televisor, ou detectou um defeito, ou o aparelho avariou, desligue imediatamente o aparelho, retire a ficha de rede da tomada e consulte um técnico.

O seu televisor preenche os requisitos de segurança da Norma EN 60065.

Instalação:

Para conseguir a melhor qualidade de imagem, não exponha o aparelho às radiações solares directas e nas proximidades de uma fonte de calor. Não coloque quaisquer objectos sobre o televisor e perto dele, que apresentem campos magnéticos, pois o cinescópio não está seguro contra campos magnéticos exteriores e isso pode reduzir a qualidade da imagem.

Limpeza do aparelho:

Desligue o aparelho. Para limpar utilize um pano macio, levemente húmido. Nunca utilize produtos químicos agressivos, pois isso pode provocar danos na caixa.

Modo de espera:

Pode desligar o seu televisor accionando a tecla do modo de espera no telecomando. Para assegurar uma qualidade óptima da imagem (desmagnetização do cinescópio), utilize regularmente a tecla de serviço para ligar e desligar.

Ligar o televisor

1. Abra o compartimento das pilhas que se encontra na parte traseira do telecomando (TC) e insira duas pilhas AAA, com base no esquema no telecomando. Feche o compartimento das pilhas.
2. Ligue a ficha da antena à tomada macho da antena do televisor.
3. Encaixe a ficha de rede na tomada ~ 230V.
4. Prima a tecla ① na parte da frente do aparelho. A lâmpada vermelha no painel de comando acende. Se o aparelho não ligar, prima a tecla **P** - ou **P+** na parte da frente do aparelho, ou uma tecla qualquer do TC **P** -, **P+**, **0,1,.....,9**.

Indicações:

1. Depois de ligar o televisor com a tecla no painel de comando frontal, o televisor é ligado na última posição utilizada:
 - se ele tiver sido desligado com a tecla do TC **POWER**, liga no modo de espera. Se este modo estiver activado, a lâmpada na parte da frente do aparelho acende vermelho brilhante.
2. Quando o aparelho muda do modo de espera para o estado operacional, apaga-se a lâmpada vermelha e acende-se uma lâmpada verde.

Comando do televisor através das mensagens no MENU

O seu televisor é comandado com a ajuda das mensagens no **MENU IMAGEM**, **AUDIO**, **INSTALAR**, **INSTALAÇÃO** as quais aparecem no ecrã quando a tecla do TC **MENU** é accionada uma ou várias vezes. Em linhas individuais das mensagens no **MENU** são indicados os parâmetros do televisor e os trajectos para configuração e selecção destes parâmetros.

A linha de avisos com os parâmetros registados que pretenda alterar ou configurar, é seleccionada pelo accionamento das teclas do TC **P+** ou **P** -, e a regulação destes parâmetros é efectuada pelo accionamento das teclas do TC **VOL+** ou **VOL-**. O índice do **MENU** apaga-se no ecrã depois da tecla de função **MENU** do TC ter sido accionada uma ou várias vezes; ou automaticamente, ~ 5 seg. após o último accionamento do índice.

Indicação: A linha seleccionada do índice fica vermelha.

INSTALAÇÃO

TEMPORIZA
ORGANIZAR
FUNÇÃO
IDIOMA

English
Français
Deutsch
Italiano
Norsk
Svenska
Nederlands
Español
PORTUGUÊS
Dansk
Suomi
Greek

Seleção do idioma

A inscrição do gráfico de comando do televisor é apresentada em várias línguas. O idioma para o gráfico é seleccionado da seguinte forma:

1. Accione 4 vezes a tecla **MENU** do TC. No ecrã aparece o índice **INSTALAÇÃO**.
2. Premindo as teclas **P+** ou **P-** do TC selecciona neste índice a linha **IDIOMA**.
3. Prima a tecla **OK** do TC. No ecrã aparece o índice com uma lista de idiomas.
4. Com as teclas **P+** ou **P-** do TC seleccione uma linha com o idioma adequado.
5. Prima duas vezes a tecla **MENU** do TC até se apagar o índice **INSTALAÇÃO**.

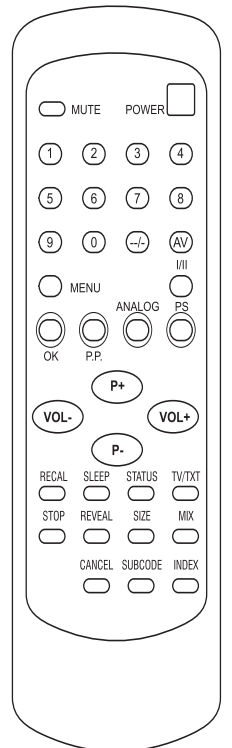
INSTALAÇÃO

TEMPORIZA
ORGANIZAR
FUNÇÃO
IDIOMA

English
Français
Deutsch
Italiano
Norsk
Svenska
Nederlands
Español
PORTUGUÊS
Dansk
Suomi
Greek

Funções das teclas do telecomando (TC)

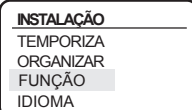
- SIZE** Tecla do tamanho da linha. Se accionar esta tecla no estado de teletexto, o tamanho da metade superior da página é ampliado para o dobro. Se premir repetidamente esta tecla, o tamanho da metade inferior da página é ampliado para o dobro. Se premir a tecla uma terceira vez, regressa-se ao tamanho normal da linha.
- MIX** Tecla TXT/TV. Quando esta tecla é premida no estado de teletexto, surgem no ecrã simultaneamente o teletexto e a imagem do televisor. Depois de premir repetidamente esta tecla, mantém-se no ecrã apenas o teletexto.
- AV** Tecla do estado AV. Se premir esta tecla correctamente no estado TV, selecciona-se o modo **AV1**, **AV2**, **RGB**, **TV** (para mais informações consulte o capítulo "Estado AV").
- SUBCODE** Tecla de selecção da página. Se accionar esta tecla no estado de teletexto, serão seleccionadas páginas. No teletexto podem ser, dentro da página, enviadas páginas adicionais. Esta tecla permite a selecção directa da página. Prima a tecla de selecção da página e introduza quatro números pretendidos, p.ex.. para a página 2 devia introduzir 0002. Assim que a página é encontrada, é indexada. Prima mais uma vez a tecla para regressar à página seleccionada.
- STOP** Tecla de paragem. Se accionar esta tecla no estado de teletexto, a selecção automática de páginas pára.
- CANCEL** Tecla de interrupção. Se accionar esta tecla no estado de teletexto é possível ver o programa de televisão enquanto a página seleccionada é procurada. O número da página seleccionada do teletexto pisca. Quando encontrar a página, o número deixa de piscar. Se premir a tecla, surge no ecrã a página encontrada no teletexto.
- REVEAL** Tecla de visualização. Se accionar esta tecla no estado de teletexto, visualiza-se o texto escondido (p.ex. a solução de palavras cruzadas). Se accionar de novo esta tecla, o texto fica escondido.
- INDEX** Se accionar esta tecla no estado de teletexto, inicia-se de novo a procura da página pretendida no teletexto.
- P.P** Tecla de normalização. Accione esta tecla para seleccionar quatro valores fixados de parâmetros de imagem : "FAVORITO" (que melhor se adaptam), "PADRÃO", "SUAVE" e "DINAMICO" (ampliado). Valo **FAVORITO** é ajustado no índice de MENU **IMAGEM**.
- P.S** Tecla para selecção dos quatro valores fixados dos parâmetros de som. "FAVORITO" (que melhor se adaptam), "PADRÃO", "NOVIDADES" (idioma), "MUSICA". O Valor **FAVORITO** é ajustado no índice de MENU **AUDIO**.
- I/II** Selecção manual do som padrão **ESTÉREO/MONO** e **DUAL1/DUAL2**.
- ANALOG** Selecção directa das funções analógicas de comando.
- SLEEP** Tecla do temporizador do mecanismo de desconexão. Depois de accionar esta tecla o televisor muda automaticamente para o modo operacional. Cada vez que premir esta tecla, o tempo de desconexão aumenta em 10 minutos até um total de 2 horas. Para desactivar esta função, prima a tecla até chegar ao valor zero. O tempo seleccionado é focado no ecrã pouco depois de premir a tecla.
- STATUS** Depois de accionar uma vez esta tecla é focado o actual local do programa, cores e padrão de sons no ecrã. Após accionar duas vezes esta tecla é focada a hora actual regulada (se foi introduzida antes no temporizador) Para deixar o temporizador accione novamente esta tecla.
- Indicação:** Os comandos do Teletexto são apenas possíveis em modelos com teletexto.



Funções especiais

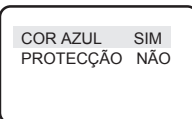
Fundo azul se não houver qualquer recepção de TV.

1. Prima quatro vezes a tecla **MENU** do **TC**. No ecrã aparece a mensagem **INSTALAÇÃO**. Se accionar as teclas **TC P+** ou **P-**, selecione o visor a linha **FUNÇÃO** e prima a tecla **OK**.
2. No ecrã aparece o índice **INSTALAÇÃO** com a linha **FUNÇÃO**. Se accionar as teclas **TC P+** ou **P-**, selecione a linha **COR AZUL** e com as teclas **VOL+** ou **VOL-** active (**SIM**) ou desactive (**NÃO**) o fundo azul.



Bloqueio de ligação.

3. Se accionar as teclas **TC P+** ou **P-**, selecione a linha **PROTECÇÃO** e com as teclas **VOL+** ou **VOL-** active a função do bloqueio de ligação (**SIM**). Na grelha superior aparece a mensagem **CÓDIGO - - -**.
4. Com as teclas **0,1,...,9** introduza um código de três algarismos que deve memorizar. Sai do **INSTALAÇÃO** se premir 5 vezes a tecla **MENU**.
5. Se o bloqueio foi colocado, deve introduzir o código com as teclas **0,1,...,9**.
6. Para desligar o código introduzido, desligue com as teclas **VOL+** ou **VOL-** na linha **PROTECÇÃO** da **INSTALAÇÃO FUNÇÃO** a função do bloqueio de ligação (**NÃO**).



Indicação:

Se introduzir de forma incorrecta ou se esquecer o código do bloqueio de ligação, prima 3 vezes a tecla do **TC PP**. Depois de ligar o televisor mude o código ou desligue a função do bloqueio de ligação.

Funções das teclas do telecomando (TC)

POWER Tecla do modo operacional. Se accionar esta tecla, o seu televisor será parcialmente desligado. O ecrã apaga-se e a lâmpada verde no painel de comando do televisor fica vermelha. Para ligar o televisor, prima as teclas **TC P+**, **P-**, **0,1...9**, ou as teclas **P+**, **P-** no painel de comando do televisor.

MUTE Tecla de ausência de som. Para voltar a ter som, prima de novo esta tecla ou as teclas **VOL+**, **VOL-**.

TV/TXT Tecla de selecção do teletexto. Se accionar esta tecla, o televisor muda para o estado de teletexto. Para regressar ao estado de TV, prima de novo a tecla.

0,1,...,9 Com as teclas **0,1...9** são ligados os respectivos programas de televisão ou são abertas as páginas de teletexto pretendidas.

MENU Tecla **MENU**. Se accionar esta tecla aparecem no ecrã as mensagens do **MENU**. Estas mensagens desaparecem do ecrã, assim que, premir uma ou duas vezes esta tecla.

OK Tecla de confirmação. Se accionar esta tecla, é activada a mensagem do **MENU** seleccionada.

P+, P- Teclas de selecção de programas. Se accionar estas teclas, é activado o programa seguinte ou o anterior. Estas teclas são também utilizadas para selecção dos valores a regular nas mensagens do **MENU**.

-/— No estado de teletexto, estas são as teclas para a página seguinte ou anterior. selecção de um número de programa de um ou dois algarismos.

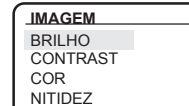
RECALL para regressar ao programa anterior.

VOL+, VOL- para regulação do volume de som. Se accionar estas teclas, pode regular o volume de som pretendido. Estas teclas são também utilizadas para regular os valores nas mensagens seleccionadas do **MENU**.

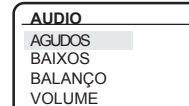
Teclas coloridas - **VERMELHO**, **VERDE**, **AMARELO**, **AZUL** para selecção dos grupos de páginas do teletexto (em função das características de recepção do teletexto).

Regulação de parâmetros analógicos de imagem e som

1. Prima a tecla **MENU** do **TC**. No ecrã aparece o índice **IMAGEM**. Selecione os parâmetros desejados, accionando as teclas **P+**, **P-** do **TC**, e ajuste com as teclas **VOL+**, **VOL-**.



2. Prima duas vezes a tecla **MENU** do **TC** (através do índice **IMAGEM** - uma vez). No ecrã aparece o índice **AUDIO**. Selecione os parâmetros desejados, accionando as teclas **P+**, **P-** do **TC**, e ajuste com as teclas **VOL+**, **VOL-**.



Busca de emissoras

Existem duas possibilidades de busca de emissoras no seu televisor: automática e manual. A busca automática de programação é efectuada da seguinte forma:

1. Prima 3 vezes a tecla **MENU** do **TC**. No ecrã aparece o índice **INSTALAR**.
2. Premindo as teclas **P+** ou **P-** do **TC** selecione, no índice **INSTALAR**, a linha **SINTONIA AUTO**.
3. Prima a tecla **OK**. O seu televisor regulará e memorizará automaticamente todas as emissoras. Isto demorará alguns minutos. Quando todos os programas estiverem memorizados, aparece no ecrã o primeiro programa memorizado. A partir daí as emissoras podem ser seleccionadas e ligadas com as teclas **P+**, **P-**, **0, 1, 2 - 9**, do **TC** ou com as teclas **P+**, **P-** no painel de comando do televisor.
4. Para designar os programas regulados ou para mudar os locais dos programas, utilize o índice do **MENU ORGANIZAR**. Para isso, consulte as indicações na página 7.



Indicações:

1. Para conseguir uma melhor qualidade de imagem, deve ligar o seu vídeo ou receptor de satélite na tomada **SCART**.
2. Se não ligar o seu vídeo na tomada **SCART**, recomenda-se a utilização do programa 99 para a recepção do sinal através da tomada da antena.

Busca manual de emisoras

A busca manual de emisoras é efectuada nos seguintes casos:

- para regulação de uma nova emissora,
- no caso de um sinal receptor fraco.

A busca manual de emisoras é realizada da seguinte forma:

- Prima 3 vezes a tecla **MENU** do TC. No ecrã aparece o índice **INSTALAR**.
- Premindo as teclas **P+** ou **P-** do TC seleccione, no índice **INSTALAR**, a linha **SINTO MANUAL**.
- Para iniciar a busca de programação, accione a tecla **VOL+** ou **VOL-** do TC, dependendo da direcção da busca. Logo que seja encontrada uma emissora, a sintonização é interrompida. Se quiser encontrar e sintonizar uma outra emissora, accione novamente as teclas **VOL+** ou **VOL-** do TC. Isto é repetido até o programa pretendido ser encontrado. Este programa tem de ser memorizado.
- Prima a tecla **MENU**. No ecrã aparece o índice **INSTALAR**.
- Premindo as teclas **P+** ou **P-** do TC seleccione, no índice **INSTALAR**, a linha **ARMAZENAR**.
- Prima a tecla **OK** do TC. No ecrã aparece o índice **INSTALAR** com a linha **ARMAZENAR**.
- Premindo as teclas **P+** ou **P-** do TC seleccione, no índice a linha **PROGRAMA Pr...**
- Com as teclas **VOL+** ou **VOL-** do TC introduza o número do programa pretendido (por ex.: **PROGRAMA Pr. 10**).
- Se accionar as teclas **P+** ou **P-** do TC seleccione do índice a linha **ARMAZENAR** e prima a tecla **OK** do TC. No ecrã aparece a mensagem **ACTIV** que confirma a memorização do programa.

Indicação:

Para configurar e memorizar outros programas, prima a tecla **MENU** e proceda novamente conforme descrito nos pontos 2-9 desta descrição.
Regular o momento de ligar e desligar automático do televisor.

INSTALAR
SINTONIA AUTO
SINTO MANUAL
SINTONIA FINA
ARMAZENAR

PROGRAMA Pr.....

ARMAZENAR

INSTALAÇÃO
TEMPORIZA
ORGANIZAR
FUNÇÃO
IDIOMA

TEMPO ---:--
TEMPO ON ---:--
TEMPO OFF ---:--
TEMPO ON Pr ---:--

Regular o momento de ligar e desligar automático do televisor

- Prima 4 vezes a tecla **MENU** do TC. No ecrã aparece a mensagem **INSTALAÇÃO**. Premindo as teclas **P+** ou **P-** do TC seleccione, da mensagem, a linha **TEMPORIZA**.
- Prima a tecla **OK** do TC. No ecrã aparece a mensagem **INSTALAÇÃO** com a linha **TEMPO**. Com as teclas **VOL+** ou **VOL-** do TC introduza a hora actual. Com a tecla **VOL-** são introduzidas horas (00 até 23 horas) e com a tecla **VOL+** minutos (0 até 59 min.).
- Accionando as teclas **P+** ou **P-** do TC seleccione, da mensagem, a linha **TEMPO ON** e com as teclas **VOL-** e **VOL+** regule a hora na qual o seu televisor deve ligar.
- Accionando as teclas **P+** ou **P-** do TC seleccione, da mensagem, a linha **TEMPO OFF** e com as teclas **VOL-** e **VOL+** regule a hora na qual o seu televisor deve desligar.

- Accionando as teclas **P+** ou **P-** do TC seleccione, da mensagem, a linha **TEMPO ON Pr...** e com as teclas **VOL-** e **VOL+** introduza o número do programa que deve ser automaticamente ligado.
- Prima duas vezes a tecla **MENU** até apagar a mensagem **INSTALAÇÃO** no ecrã.

Indicação:

- Se ocorrer um erro ao acertar a hora, ou se a função de ligar e desligar automático já não for necessária, os valores de tempo indicados podem ser apagados accionando a tecla **OK**, na respectiva linha **INSTALAÇÃO** da mensagem **TEMPO**.
- A função de ligar e desligar automático do televisor só pode funcionar se o televisor tiver sido desligado através da tecla **POWER** ① do TC. Se o televisor for desligado da rede, então é necessário regular novamente os valores de tempo.

Classificação dos programas memorizados

Pode colocar os programas na sequência desejada, distribuir os títulos dos programas (**INDIC**), configurar e memorizar da forma que desejar a regulação base da cor (**COR**) e som (**RF std**), ou avançar determinados programas (**SALTAR**).

- Prima 4 vezes a tecla **MENU** do TC. No ecrã aparece a mensagem **INSTALAÇÃO**. Premindo as teclas **P+** ou **P-** do TC seleccione, da mensagem, a linha **ORGANIZAR**.
- Prima a tecla **OK** do TC. No ecrã aparece a mensagem **INSTALAÇÃO** com a linha **ORGANIZAR**.
Mudar os locais dos programas.
- Accionando as teclas **P+** ou **P-** do TC seleccione da mensagem **ORGANIZAR** a linha **Pr---** e com as teclas **VOL-** e **VOL+** o número do local do programa que deseja alterar. Prima a tecla **PP** do TC. A cor da indicação no ecrã torna-se azul.
- Com as teclas **VOL+** ou **VOL-** seleccione o número do local do programa ao qual pretende atribuir o programa assinalado. Prima a tecla **PP** do TC e a nova posição é atribuída ao programa.
Alteração dos valores do sinal.
- Premindo as teclas **P+** ou **P-** do TC seleccione o valor que pretende alterar: **INDIC** (título do programa), **COR** (sistema de cor), **RF std** (padrão de som), **SALTAR** (avançar o programa).
- INDIC**: Com as teclas **VOL+** ou **VOL-** do TC seleccione a posição para o título pretendido e com as teclas **P+** e **P-** introduza o título pretendido do sinal rotativo **A-Z, +, -, Interval, 0-9**. O título só pode ser composto, no máximo, por quatro símbolos.
Após introduzir o primeiro sinal do título pode passar à próxima posição accionando a tecla **VOL+** ou voltar para a posição anterior através da tecla **VOL-**. De seguida introduza o segundo sinal do título com as teclas **P+** e **P-** etc.
- COR**: Com as teclas **VOL+** ou **VOL-** do TC seleccione o sistema de cor desejado: **Auto, PAL, SECAM**.
- RF std**: Com as teclas **VOL+** ou **VOL-** do TC seleccione o padrão de som emitido: **BG, DK**. Caso a selecção esteja errada não é emitido qualquer som.
- SALTAR**: Com as teclas **VOL+** ou **VOL-** seleccione **SIM** ou **NÃO**. Se seleccionar **SIM**, o seu televisor avançará o programa seleccionado por si, ao mudar os programas com as teclas **P+** ou **P-**. Este programa só pode ser activado com as teclas **0,1...9** do TC.
- Se quiser voltar ao modo de TV prima duas vezes a tecla **MENU**.

INSTALAÇÃO
TEMPORIZA
ORGANIZAR
FUNÇÃO
IDIOMA

Pr 01
INDIC ----
COR AUTO
RF std BG
SALTAR NÃO