

REMAP



MANUAL DE INSTRUÇÕES

**CODIFICAÇÃO 9
CAIXINHA CINZA**

**SR110121
CARGA 059**

WWW.CHAVESGOLD.COM.BR

GOLD
Evolution

INDICE

CODIFICAÇÃO 9
CAIXINHA CINZA**IMOBILIZADOR FIAT CODE 2 CAIXA CINZA 51792732 / 51819928**

Rotina Para Verificação Imobilizador Fiat Code 2 Caixa Caixa Cinza 51792732 / 51819928.....	03
Rotina Para Verificação Imobilizador Fiat Code 2 Caixa Caixa Cinza 51792732 / 51819928 Apresentar Chave Via Cabo MB-C.....	04
Rotina Para Verificação Imobilizador Fiat Code 2 Caixa Caixa Cinza 51792732 / 51819928 Preparar Chave Via Cabo MB-C.....	07
Rotina Para Verificação Imobilizador Fiat Code 2 Caixa Caixa Cinza Número Imobilizador Via Cabo MB-C.....	10
Rotina Para Verificação Imobilizador Fiat Code 2 Caixa Caixa Cinza Pre-Codificar Via Cabo MB-C.....	12
Ilustração do Clonny Car e Transponder Aclopado Ao Remap III.....	14
Ilustração do Imobilizador 51792732.....	15
Ilustração do Imobilizador 51792732 Localização dos Fios do Cabo MB-C Soldados na Placa de Circuito.....	16
Ilustração do Imobilizador 51819928.....	17
Ilustração do Imobilizador 51819928 Localização dos Fios do Cabo MB-C Soldados na Placa de Circuito.....	18
Ilustração dos Imobilizadores 51792732 e 51819928.....	19

ROTINA PARA VERIFICAÇÃO

FIAT CODE 2 CAIXA CINZA 51792732 / 51819928

1º Passo



Para iniciar este procedimento, deve acessar no Menu o item Ferramentas. (neste procedimento selecione a ferramenta Clonny Car) Toque em ENTRAR.

Ferramentas

Ferramentas

- Clonny Car

Voltar Acima Abaixo Entrar

2º Passo



Escolha a tarefa que irá ser realizada utilizando o Clonny Car. (neste procedimento selecione Codificação) Toque em ENTRAR.

Clonny Car

Ferramentas\Clonny Car

- Codificação

Voltar Acima Abaixo Entrar

3º Passo



Escolha o procedimento de codificação a ser verificado. (neste procedimento selecione Codificação 9) Toque em ENTRAR.

Codificacao

***\Codificacao

- Codificacao 9

Voltar Acima Abaixo Entrar

ROTINA PARA VERIFICAÇÃO

FIAT CODE 2 CAIXA CINZA 51792732 / 51819928

APRESENTAR CHAVE VIA CABO MB-C

4º Passo

Escolha o procedimento que será verificado. (neste procedimento selecione Apresentação). Toque em ENTRAR.

Escolha o serviço

***\Codificacao 9

- Apresentação
- Preparacao
- Numero imobilizador
- Pre-codificar

Voltar Acima Abaixo Entrar

5º Passo

Escolha o procedimento que será verificado. (neste procedimento selecione Fiat Code II).

Imobilizador

***\Apresentacao

- Fiat Code II

Voltar Acima Abaixo Entrar

6º Passo

Escolha o procedimento que será verificado. (neste procedimento selecione Caixa Cinza).

Escolha a opcao

***\Fiat Code II

- Caixa Cinza

Voltar Acima Abaixo Entrar

7º Passo

Escolha o modelo que será verificado. (neste procedimento selecione 51792732). Este procedimento é também usado para o modelo 51819928.

Escolha o modelo

***\Caixa cinza

- 51792732
- 51819928

Voltar Acima Abaixo Entrar

ROTINA PARA VERIFICAÇÃO
FIAT CODE 2 CAIXA CINZA 51792732 / 51819928
APRESENTAR CHAVE VIA CABO MB-C

8º Passo

Escolha o procedimento que será verificado. (neste procedimento selecione Cabo MB-C).



Interface

***\Caixa cinza\51792732

• Cabo MB-C

Voltar | Acima | Abaixo | Entrar

9º Passo

Escolha o procedimento que será verificado. (neste procedimento selecione MC68HC08AZ32A).



Escolha o chip

***\51792732\Cabo MB-C

• MC68HC08AZ32A

Voltar | Acima | Abaixo | Entrar

10º Passo

Neste momento irá aparecer o numero de chaves que vão ser apresentadas.

A) O numero 1 indica que a primeira chave será apresentada.

B) Para continuar selecione **ENTER**.

C) Caso não queira continuar, selecione **ESC**, então voltará ao 9º Passo.



Escolha o chip

Entrada de dados

Numero de chaves a apresentar

1

ENTER | ESC.

Voltar | ACIMA | ABAIXO | ENTRAR

ROTINA PARA VERIFICAÇÃO

FIAT CODE 2 CAIXA CINZA 51792732 / 51819928

APRESENTAR CHAVE VIA CABO MB-C

11º Passo

Neste momento, para dar continuidade ao procedimento, o Clonny Car deve ser conectado ao Remap III, e deve ser inserido o Transponder T42 para ser gravado, conforme ilustração [na página 14 deste manual](#).

NOTAS:

A) Para continuar selecione **ENTER**.

B) Caso não queira continuar, selecione **ESC**, então voltará ao 9º Passo.

12º Passo

Neste momento a realizado a leitura do TRANSPONDER para gravar a chave codificada.

13º Passo

Caso o transponder for gravado corretamente, aparecerá esta tela, indicando que a gravação da chave foi feita corretamente e com sucesso! Após a apresentação desta mensagem, aperte **ENTER** então voltará ao 9º Passo.

14º Passo

Se usar um Transponder já codificado, ou não for detectado, aparecerá a mensagem como na tela ao lado: CLONNY CAR ERRO: CHAVE NÃO DETECTADA. Para repetir o procedimento, aperte **ENTER** então voltará ao 9º Passo.

**VOLTA
AO
INDICE**

ROTINA PARA VERIFICAÇÃO

FIAT CODE 2 CAIXA CINZA 51792732 / 51819928

PREPARAR CHAVE VIA CABO MB-C

1º Passo

Escolha o procedimento que será verificado. (neste procedimento selecione Preparação. Toque em ENTRAR).

Escolha o serviço

***\Codificacao 9

- Apresentacao
- Preparacao
- Numero imobilizador
- Pre-codificar

Voltar Acima Abaixo Entrar

2º Passo

Escolha o procedimento que será verificado. (neste procedimento selecione Fiat Code II).

Imobilizador

***\Preparacao

- Fiat Code II

Voltar Acima Abaixo Entrar

3º Passo

Escolha o procedimento que será verificado. (neste procedimento selecione Caixa Cinza).

Escolha a opcao

***\Fiat Code II

- Caixa Cinza

Voltar Acima Abaixo Entrar

4º Passo

Escolha o modelo que será verificado. (neste procedimento selecione 51792732). Este procedimento é também usado para o modelo 51819928.

Escolha o modelo

***\Caixa cinza

- 51792732
- 51819928

Voltar Acima Abaixo Entrar

ROTINA PARA VERIFICAÇÃO

FIAT CODE 2 CAIXA CINZA 51792732 / 51819928

PREPARAR CHAVE VIA CABO MB-C

5º Passo



Escolha o procedimento que será verificado. (neste procedimento selecione Cabo MB-C).

Interface

***\Caixa cinza\51792732

• Cabo MB-C

Voltar | Acima | Abaixo | Entrar

6º Passo



Escolha o procedimento que será verificado. (neste procedimento selecione MC68HC08AZ32A).

Escolha o chip

***\51792732\Cabo MB-C

• MC68HC08AZ32A

Voltar | Acima | Abaixo | Entrar

7º Passo



Neste momento consulte o manual de instruções. Para seguir as instruções passo a passo. Aperte ENTER para dar continuidade ao procedimento e vai para o 8º Passo. Apertando ESC, volta ao 6º Passo.

Escolha o chip

Alerta 

Verifique os procedimentos no manual antes de prosseguir !!

ENTER | ESC.

Voltar | ACIMA | ABAIXO | ENTRAR

8º Passo



Neste momento irá aparecer o numero de chaves que vão ser codificadas.

A) O numero 1 indica que a primeira chave será codificada.

B) Para continuar selecione ENTER.

C) Caso não queira continuar, selecione ESC, então voltará ao 6º Passo.

Escolha o chip

Entrada de dados 

Numero de chaves a codificar

1

ENTER | ESC.

Voltar | ACIMA | ABAIXO | ENTRAR

ROTINA PARA VERIFICAÇÃO
FIAT CODE 2 CAIXA CINZA 51792732 / 51819928
PREPARAR CHAVE VIA CABO MB-C

9º Passo

Apertando SIM, ou Não, vai para o 10º Passo

Escolha o chip
Pergunta ?
Ler o Pincodex
SIM NAO
Voltar | ACIMA | ABAIXO | ENTRAR

10º Passo

Para continuar o procedimento seleccione ENTER). Caso não queira prosseguir, seleccione ESC, e voltará no 6º Passo novamente.

Escolha o chip
Informacao i
Solde os fios de acordo com o manual
ENTER ESC.
Voltar | ACIMA | ABAIXO | ENTRAR

11º Passo

Neste momento a realizado a leitura da senha da chave a ser codificada.

Escolha a memoria
Aguarde i
Lendo...
Voltar | ACIMA | ABAIXO | ENTRAR

**ROTINA PARA VERIFICAÇÃO
FIAT CODE 2 CAIXA CINZA
NUMERO IMOBILIZADOR VIA CABO MB-C**

1º Passo

Escolha o procedimento que será verificado. (neste procedimento selecione Numero Imobilizador). Toque em ENTRAR.

Escolha o servico

***\Codificacao 9

- Apresentacao
- Preparacao
- Numero imobilizador
- Pre-codificar

Voltar Acima Abaixo Entrar

2º Passo

Escolha o procedimento que será verificado. (neste procedimento selecione Fiat Code II).

Imobilizador

***\Numero imobilizador

- Fiat Code II

Voltar Acima Abaixo Entrar

3º Passo

Escolha o procedimento que será verificado. (neste procedimento selecione Caixa Cinza).

Escolha a opcao

***\Fiat Code II

- Caixa Cinza

Voltar Acima Abaixo Entrar

ROTINA PARA VERIFICAÇÃO
FIAT CODE 2 CAIXA CINZA
NUMERO IMOBILIZADOR VIA CABO MB-C

4º Passo



Escolha o procedimento que será verificado. (neste procedimento selecione Cabo MB-C).

Interface

***\Caixa cinza

- Cabo MB-C

Voltar | Acima | Abaixo | Entrar

5º Passo



Escolha o procedimento que será verificado. (neste procedimento selecione MC68HC08AZ32A).

Escolha o chip

***\Caixa cinza\Cabo MB-C

- MC68HC08AZ32A

Voltar | Acima | Abaixo | Entrar

6º Passo



Para continuar o procedimento selecione ENTER). Caso não queira prosseguir, selecione ESC, e voltará no 5º Passo novamente.

Escolha o chip

Informacao ⓘ

Solde os fios de acordo com o manual

ENTER | ESC.

Voltar | ACIMA | ABAIXO | ENTRAR

7º Passo



Neste momento a realizado o procedimento.

Escolha o chip

Aguarde ⓘ

Executando...

Voltar | ACIMA | ABAIXO | ENTRAR

VOLTA
AO
INDICE

ROTINA PARA VERIFICAÇÃO
FIAT CODE 2 CAIXA CINZA 51792732 / 51819928
PRE-CODIFICAR VIA CABO MB-C

1º Passo

Escolha o serviço

***\Codificacao 9

- Apresentacao
- Preparacao
- Numero imobilizador
- Pre-codificar

Voltar Acima Abaixo Entrar

Escolha o procedimento que será verificado. (neste procedimento selecione Pré-Codificar). Toque em ENTRAR.

2º Passo

Imobilizador

***\Pre-codificar

- Fiat Code II

Voltar Acima Abaixo Entrar

Escolha o procedimento que será verificado. (neste procedimento selecione Fiat Code II).

3º Passo

Escolha a opcao

***\Fiat Code II

- Caixa Cinza

Voltar Acima Abaixo Entrar

Escolha o procedimento que será verificado. (neste procedimento selecione Caixa Cinza).

4º Passo

Escolha o modelo

***\Caixa cinza

- 51792732
- 51819928

Voltar Acima Abaixo Entrar

Escolha o modelo que será verificado. (neste procedimento selecione 51792732). Este procedimento é também usado para o modelo 51819928.

CONTINUA
NA PRÓXIMA
PAGINA

ROTINA PARA VERIFICAÇÃO

FIAT CODE 2 CAIXA CINZA 51792732 / 51819928

NUMERO IMOBILIZADOR VIA CABO MB-C

5º Passo



Escolha o procedimento que será verificado. (neste procedimento selecione Cabo MB-C).

Interface

***\Caixa cinza 51792732

• Cabo MB-C

Voltar | Acima | Abaixo | Entrar

6º Passo



Escolha o procedimento que será verificado. (neste procedimento selecione MC68HC08AZ32A).

Escolha o chip

***\51792732\Cabo MB-C

• MC68HC08AZ32A

Voltar | Acima | Abaixo | Entrar

7º Passo



Para continuar o procedimento selecione ENTER). Caso não queira prosseguir, selecione ESC, e voltará no 6º Passo novamente.

Escolha o chip

Informacao ⓘ

Solde os fios de acordo com o manual

ENTER | ESC.

Voltar | ACIMA | ABAIXO | ENTRAR

8º Passo



Neste momento a realizado o procedimento.

Escolha o chip

Aguarde ⓘ

Programando...

Voltar | ACIMA | ABAIXO | ENTRAR



ILUSTRAÇÃO DO CLONNY CAR E TRANSPONDER ACLOPADO AO REMAP III



NOTA: Para trabalhar com o Clonny Car e Pinça, tem que está ligado na fonte de alimentação.



BOBINA

**USANDO O
TRANSPONDER**

Coloque o Transponder com a bobina virada para cima dentro da chave. Após programar no Clonny Car, se necessário for para utilização no veículo, usar a bobina virada para baixo.

**VOLTA
AO
INDICE**

ROTINA PARA VERIFICAÇÃO
FIAT CODE 2 CAIXA CINZA
ILUSTRAÇÃO DO IMOBILIZADOR 51792732



A Ilustração acima mostra
o Imobilizador 51792732 Fechado

A Ilustração abaixo mostra a etiqueta
de Identificação do Imobilizador 51792732

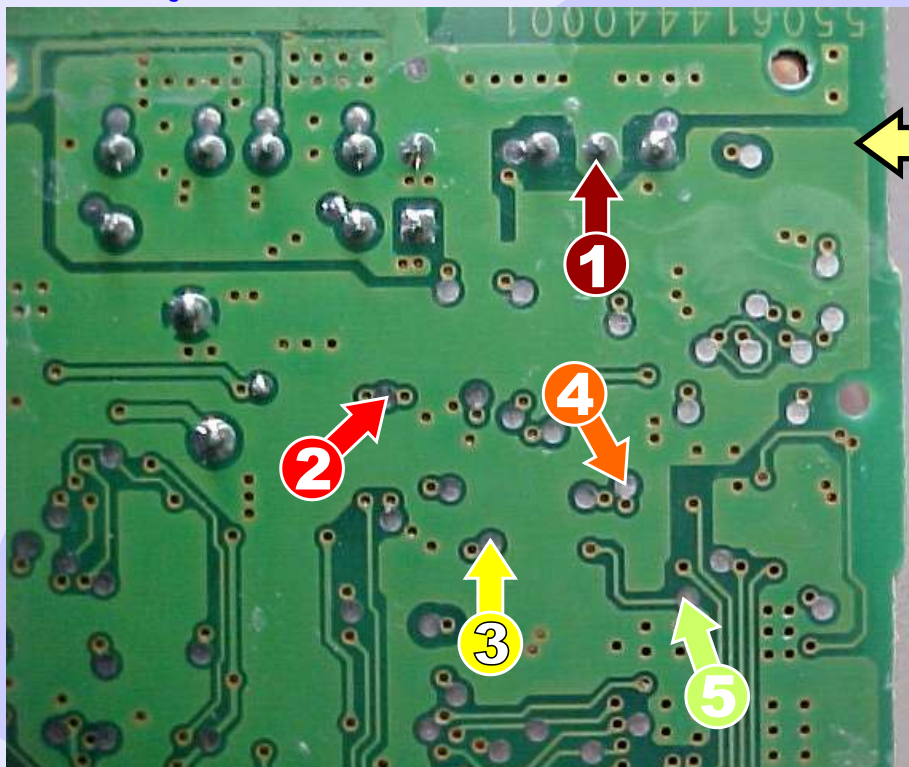


ROTINA PARA VERIFICAÇÃO

FIAT CODE 2 CAIXA CINZA

ILUSTRAÇÃO DO IMOBILIZADOR 51792732

LOCALIZAÇÃO DOS FIOS DO CABO MB-C SOLDADOS NA PLACA DE CIRCUITO



Localização onde os fios do Cabo MB-C serão soldados na placa de circuito

- 1 - Fio Marrom
- 2 - Fio Vermelho
- 3 - Fio Amarelo
- 4 - Fio Laranja
- 5 - Fio Verde

Localização dos fios do Cabo MB-C soldados na placa de circuito

- 1 - Fio Marrom
- 2 - Fio Vermelho
- 3 - Fio Amarelo
- 4 - Fio Laranja
- 5 - Fio Verde



ROTINA PARA VERIFICAÇÃO
FIAT CODE 2 CAIXA CINZA
ILUSTRAÇÃO DO IMOBILIZADOR 51819928



A Ilustração acima mostra o Imobilizador 51819928 Fechado

A Ilustração abaixo mostra a etiqueta de Identificação do Imobilizador 51819928

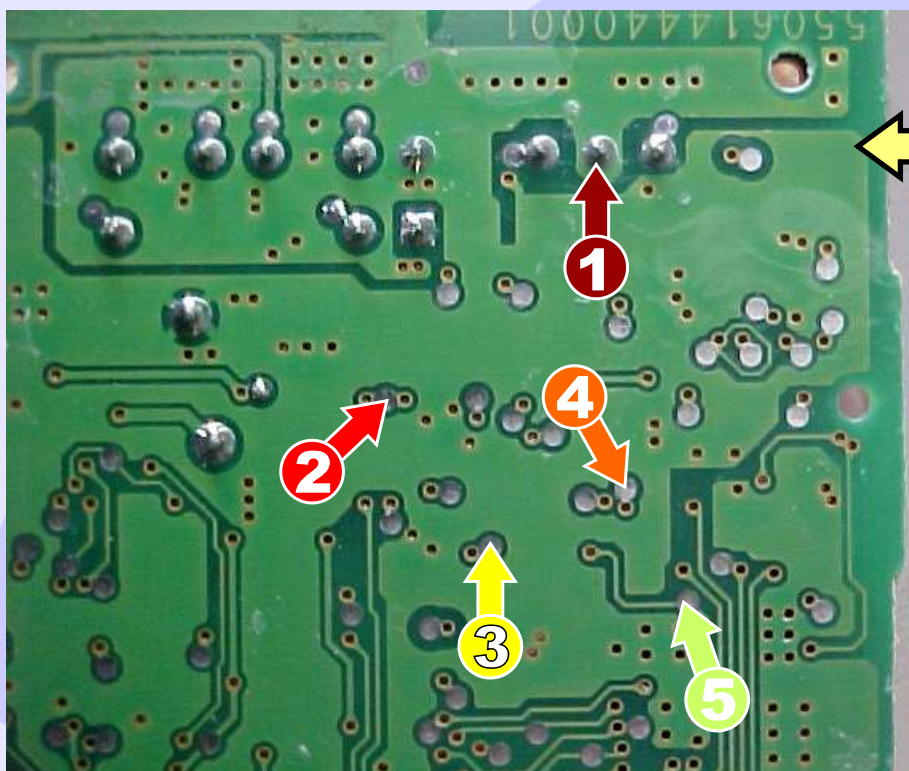


ROTINA PARA VERIFICAÇÃO

FIAT CODE 2 CAIXA CINZA

ILUSTRAÇÃO DO IMOBILIZADOR 51819928

LOCALIZAÇÃO DOS FIOS DO CABO MB-C SOLDADOS NA PLACA DE CIRCUITO

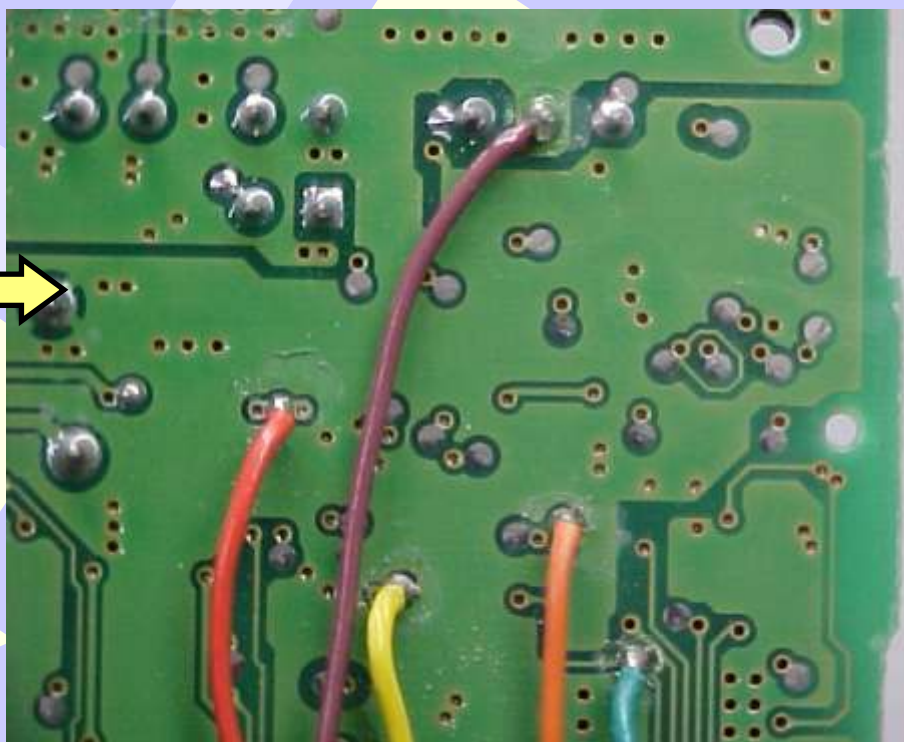


Localização onde os fios do Cabo MB-C serão soldados na placa de circuito

- 1 - Fio Marrom
- 2 - Fio Vermelho
- 3 - Fio Amarelo
- 4 - Fio Laranja
- 5 - Fio Verde

Localização dos fios do Cabo MB-C soldados na placa de circuito

- 1 - Fio Marrom
- 2 - Fio Vermelho
- 3 - Fio Amarelo
- 4 - Fio Laranja
- 5 - Fio Verde



ROTINA PARA VERIFICAÇÃO

FIAT CODE 2 CAIXA CINZA

ILUSTRAÇÃO DOS IMOBILIZADORES 51792732 / 51819928



IMOBILIZADOR 51792732



IMOBILIZADOR 51819928