

# REMAP



## MANUAL DE INSTRUÇÕES

**CODIFICAÇÃO 19**  
**GM - IMOBILIZADOR SIEMENS OPEL IMM01**

**SR110069**  
**CARGA 037**

[WWW.CHAVESGOLD.COM.BR](http://WWW.CHAVESGOLD.COM.BR)

**GOLD**  
*Evolution*

**INDICE****CODIFICAÇÃO 19****GM - IMOBILIZADOR SIEMENS OPEL IMM01****IMOBILIZADOR SIEMENS OPEL IMM01 - MC68HC05B6 PLCC52**

Rotina Para Verificação Imobilizador Siemens Opel Imm01 - MC68HC05B6 PLCC52 Codificar Chave Via Soquete 01.....	03
Ilustração da Identificação e Desmontagem.....	07
Ilustração da Visualização do Circuito, Microprocessador e Cristal Oscilador.....	08
Ilustração da Preparação do Microprocessador para o Acoplamento do Soquete 01.....	09
Ilustração da Soldando o Pino 30 Novamente no Microprocessador e Voltando com o Cristal Oscilador.....	10
Ilustração do Imobilizador.....	11

**ROTINA PARA VERIFICAÇÃO**  
**IMOBILIZADOR SIEMENS OPEL IMMO1 - MC68HC05B6 PLCC52**  
**CODIFICAR CHAVE VIA SOQUETE 01**

Procedimento válido para os seguintes veículos:

LINHA GM OPEL: (ASTRA F, CALIBRA, COMBO B, CORSA B, OMEGA 1995 À 1999, SINTRA 1999, TIGRA, VECTRAB)  
LINHA CADILLAC: CATERA

### 1º Passo



Para iniciar este procedimento, deve acessar no Menu o item Ferramentas. (neste procedimento selecione a ferramenta Clonny Car) Toque em ENTRAR.

Ferramentas

Ferramentas

- Clonny Car

Voltar Acima Abaixo Entrar

### 2º Passo



Escolha a tarefa que irá ser realizada utilizando o Clonny Car. (neste procedimento selecione Codificação) Toque em ENTRAR.

Clonny Car

Ferramentas\Clonny Car

- Codificação

Voltar Acima Abaixo Entrar

### 3º Passo



Escolha o procedimento de codificação a ser verificado. (neste procedimento selecione Codificação 19) Toque em ENTRAR.

Codificacao

\*\*\*\Codificacao

- Codificacao 19

Voltar Acima Abaixo Entrar

**ROTINA PARA VERIFICAÇÃO**  
**IMOBILIZADOR SIEMENS GM OPEL IMM01 - MC68HC05B6 PLCC52**  
**CODIFICAR CHAVE VIA SOQUETE 01**

### 4º Passo



Escolha o modelo do Imobilizador que vai ser verificado. (neste procedimento selecione GM OPEL IMM01) Toque em ENTRAR.

Imobilizador

\*\*\*\Codificacao 19

• GM/OPEL IMM01

Voltar Acima Abaixo Entrar



### 5º Passo



Escolha o procedimento que será verificado. (neste procedimento selecione Soquete 01).

Interface

GM/Opel IMM01

• Soquete 01

Voltar Acima Abaixo Entrar



### 6º Passo



Escolha o modelo do microprocessador que será verificado. (neste procedimento selecione MC68HC05B6). Toque em ENTRAR.

Microprocessador

\*\*\*\Soquete 01

• MC68HC05B6

Voltar Acima Abaixo Entrar



**ROTINA PARA VERIFICAÇÃO**  
**IMOBILIZADOR SIEMENS GM OPEL IMMO1 - MC68HC05B6 PLCC52**  
**CODIFICAR CHAVE VIA SOQUETE 01**

### 7º Passo

Neste momento consulte o manual de instruções. Para seguir as instruções passo a passo. Aperte ENTER para dar continuidade ao procedimento e vai para o 8º Passo. Apertando ESC, volta ao 6º Passo.



Microprocessador  
Alerta 

Verifique os procedimentos no manual antes de prosseguir !!

Voltar | ACIMA | ABAIXO | Entrar

### 8º Passo

Neste momento irá aparecer o numero de chaves que vão ser codificadas.

- A) O numero 1 indica que a primeira chave será codificada.
- B) Para continuar selecione ENTER.
- C) Caso não queira continuar, selecione ESC, então voltará ao 6º Passo.



Microprocessador  
Entrada de dados 

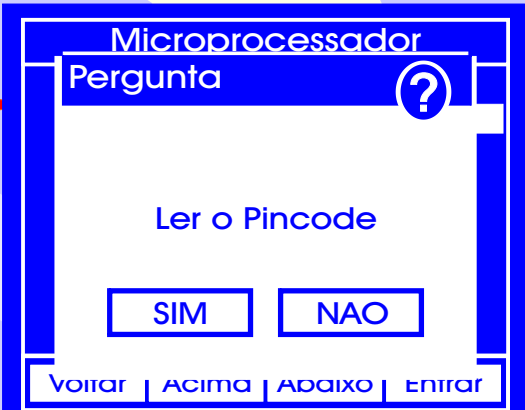
Numero de chaves a codificar


1

Voltar | ACIMA | ABAIXO | Entrar

### 9º Passo

Apertando SIM ou NÃO, vai para o 10º Passo.



Microprocessador  
Pergunta 

Ler o Pincode

Voltar | ACIMA | ABAIXO | Entrar

## ROTINA PARA VERIFICAÇÃO

IMOBILIZADOR SIEMENS GM OPEL IMMO1 - MC68HC05B6 PLCC52

## CODIFICAR CHAVE VIA SOQUETE 01

## 10º Passo



Neste momento deve-se conectar o Soquete 01 no processador ZC430754 conforme a ilustração deste manual. Para continuar o procedimento selecione ENTER e vai para 11º Passo). Caso não queira prosseguir, selecione ESC, e voltará no 6º Passo novamente.

Microprocessador  
Informacao 

Conecte o soquete 01  
no processador  
ZC430754

ENTER ESC.

Voltar | ACIMA | ABAIXO | Entrar

## 11º Passo



Neste momento a realizado a leitura da senha da chave a ser codificada.

Microprocessador  
Aguarde 

Lendo...

Voltar | ACIMA | ABAIXO | Entrar

**IMOBILIZADOR SIEMENS GM OPEL IMMO1 - MC68HC05B6 PLCC52  
ILUSTRAÇÃO DA IDENTIFICAÇÃO E DESMONTAGEM**



Identificação do  
Imobilizador GM1

Destravando  
o imobilizador Gm1 com  
a chave de fenda para  
retirada da placa de circuito



Retirando a placa  
de circuito  
do imobilizador GM 1



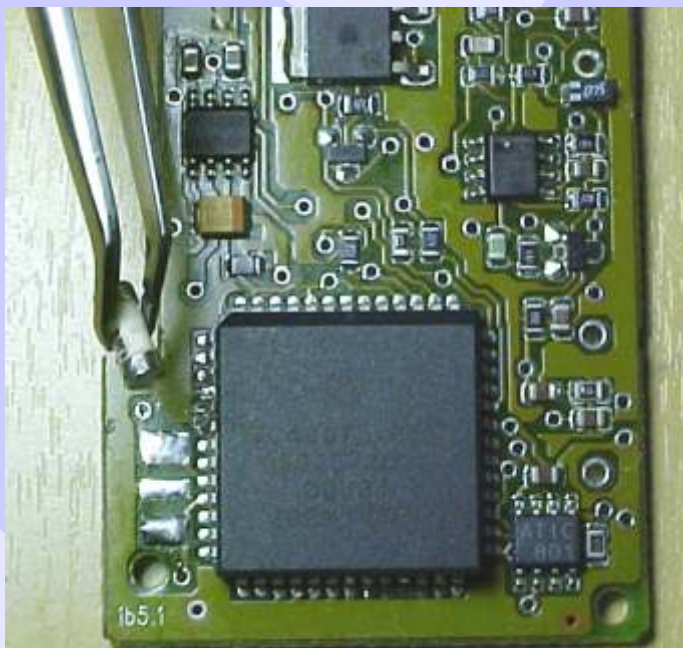
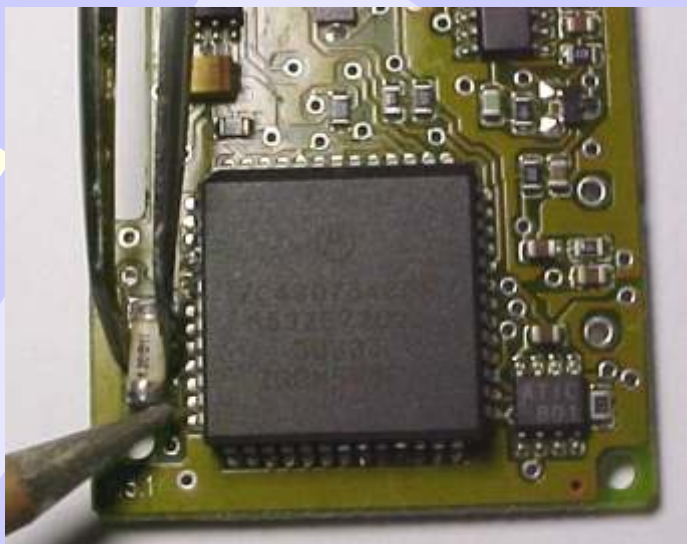


## IMOBILIZADOR SIEMENS GM OPEL IMM01 - MC68HC05B6 PLCC52 ILUSTRAÇÃO DA VISUALIZAÇÃO DO CIRCUITO, MICROPROCESSADOR E CRISTAL OSCILADOR



Visualizando o circuito com o microprocessador Zc430754 e o cristal oscilador

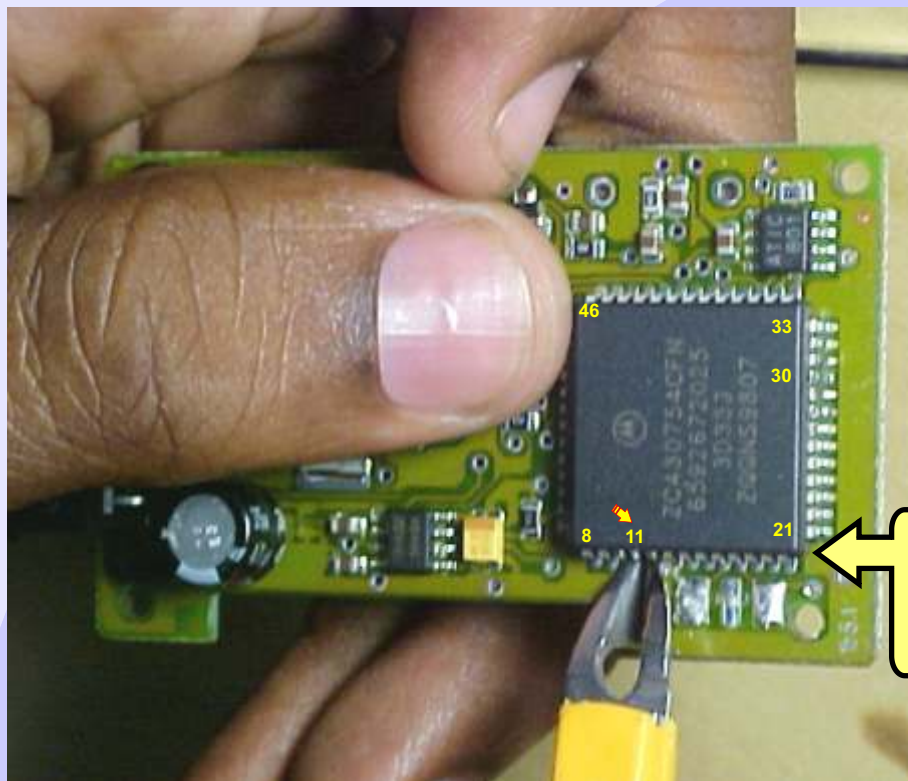
Preparando para retirada do cristal oscilador



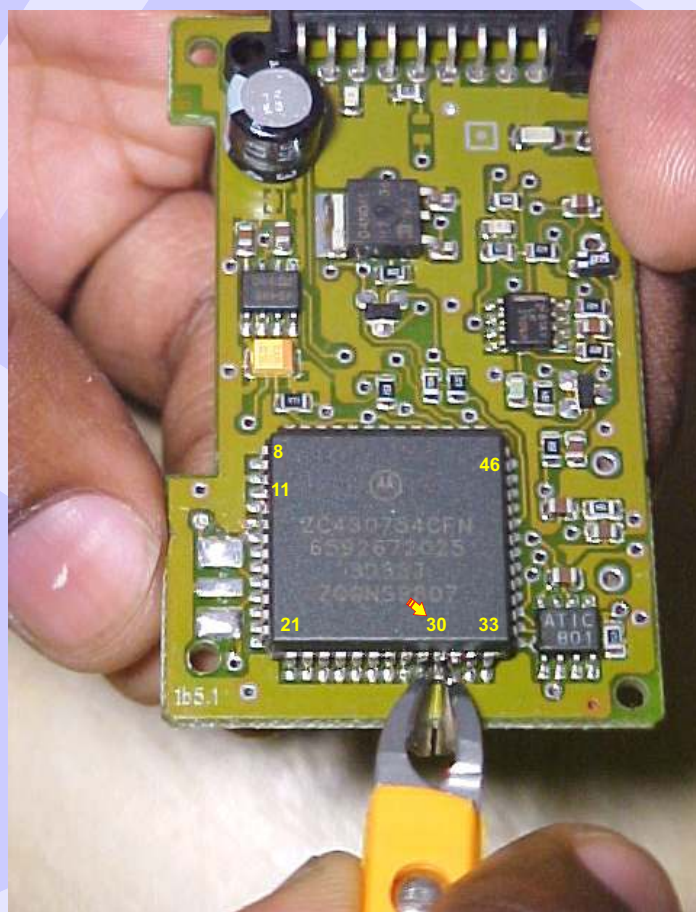
Cristal oscilador sendo retirado



**IMOBILIZADOR SIEMENS GM OPEL IMMO1 - MC68HC05B6 PLCC52**  
**ILUSTRAÇÃO DA PREPARAÇÃO DO MICROPROCESSADOR**  
**PARA O ACOPLAMENTO DO SOQUETE 01**



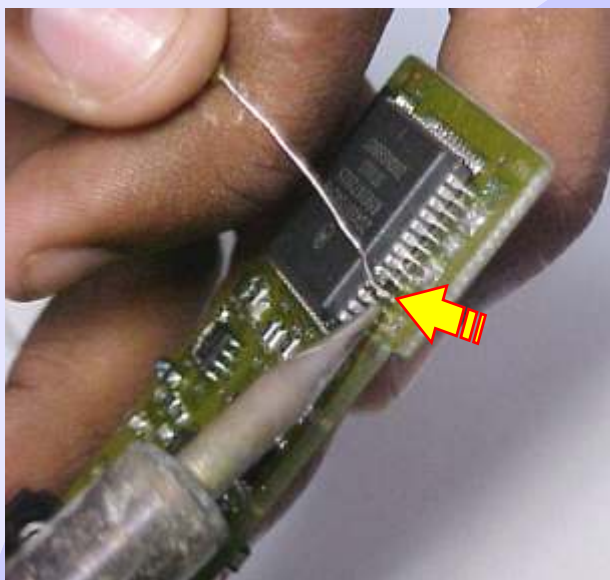
Cortando o pino 11 do  
Microprocessador  
(usar alicate pequeno  
tipo usado para tirar cutícula)



CORTANDO O PINO 30 DO  
MICROPROCESSADOR  
(Usar alicate pequeno tipo usado para tirar cutícula)

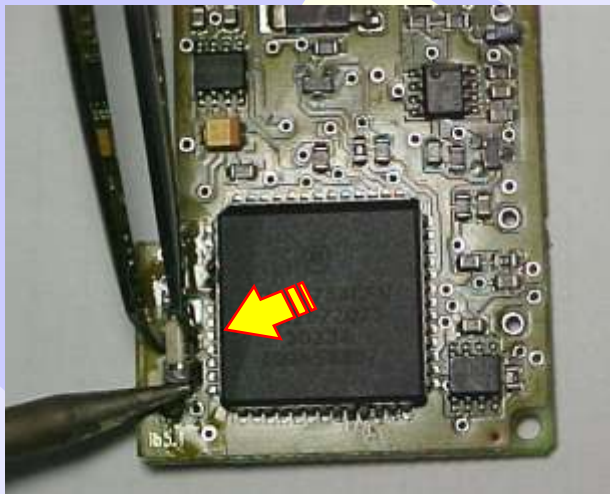
**IMOBILIZADOR SIEMENS GM OPEL IMMO1 - MC68HC05B6 PLCC52  
ILUSTRAÇÃO SOLDANDO O PINO 30 NOVAMENTE NO MICROPROCESSADOR  
E VOLTANDO COM O CRISTAL OSCILADOR**

**(Este procedimento é feito a após realizar a codificação Via Soquete 01)**



Soldando novamente o pino 11 no Microprocessador

Soldando novamente o pino 30 no Microprocessador



Voltar com o Cristal Oscilador para o local onde foi retirado e soldar novamente



**ROTINA PARA VERIFICAÇÃO  
IMOBILIZADOR SIEMENS GM OPEL IMMO1 - MC68HC05B6 PLCC52  
ILUSTRAÇÃO DO IMOBILIZADOR**



**CODIFICAÇÃO 19 - GM - IMOBILIZADOR SIEMENS OPEL IMMO1  
MC68HC05B6 PLCC52**

Processador Motorola MC68HC05B6 PLCC52 - Usar Soquete 01  
O tamanho do arquivo é 256 bytes.  
Usar Transponder T01 PCF7935.  
Deixa o Transponder pronto e programado para ligar o veículo.  
Mostrar PIN code 4 dígitos.

**Veículos equipados com esta Unidade:**

**LINHA GM OPEL:** (ASTRA F, CALIBRA, COMBO B, CORSA B, OMEGA 1995 À 1999, SINTRA 1999, TIGRA, VECTRAB)

**LINHA CADILLAC:** CATERA