

REMAP II

GOLD



RESET NA ECU DA MOTO HONDA CBR1000 MEMORIA 93A66 VIA PINÇA SOIC 8 BYPASS PARA GRAVAR DUAS CHAVES T19

MANUAL DE INSTRUÇÕES

WWW.CHAVESGOLD.COM.BR

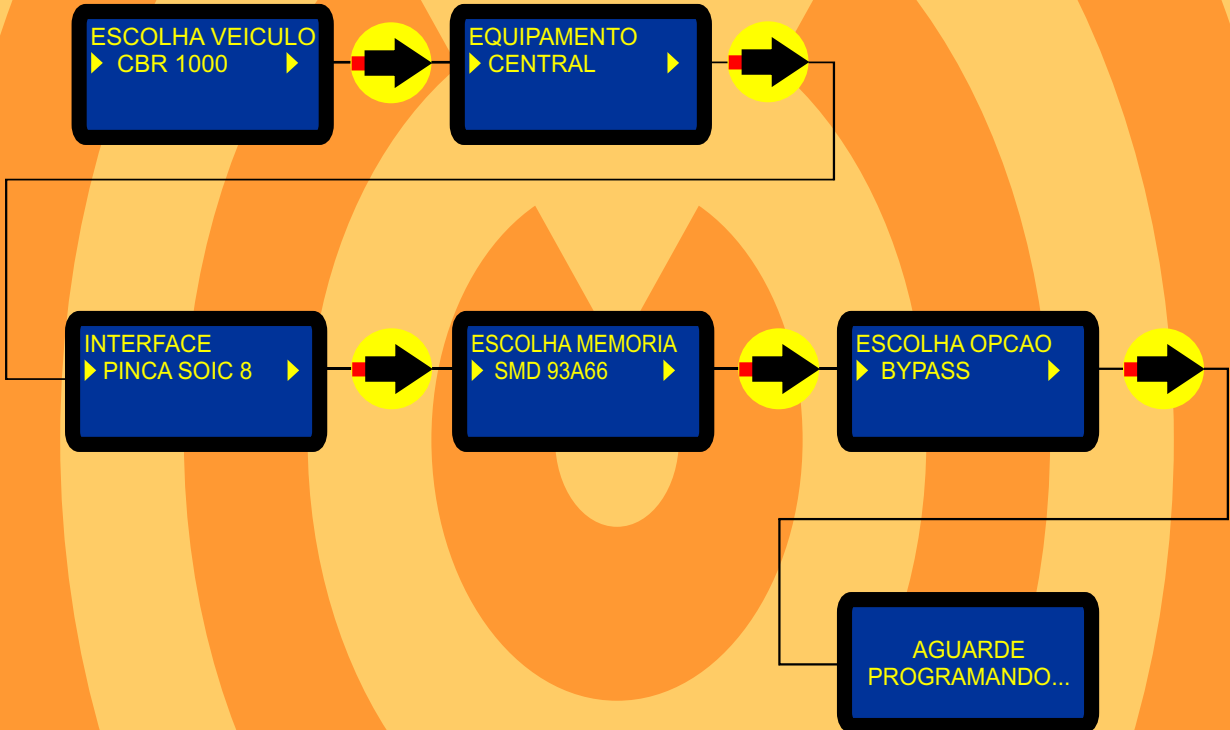
SR110195
Carga 129

**POCEDIMENTO
PARA VERIFICAÇÃO**

Procedimento válido para os seguintes veículos da Linha HONDA contidos neste aparelho.
MOTO HONDA CBR 1000

Escolha o modelo do veículo a ser verificado

Escolha o equipamento a ser verificado.



**Ver ilustração da
Central Moto HONDA CBR 100
a partir da Pag. 04**

**PROCEDIMENTO PARA FAZER O BYPASS NA MEMÓRIA
SMD 93A66 NA ECU DA MOTO HONDA CBR 1000 COM O
REMAP II**

- 1) Usar 2 Transponder T19 virgem, para fazer a programação.
- 2) Ligue a ignição da moto com a 1ª chave T19 virgem. Aguarde 5 segundos. Desligue a ignição. Ligue 2ª chave T19 virgem. Aguarde 5 segundos. Desligue a ignição, aguarde 1 minuto.
- 3) Ligue a moto.



**Ver Procedimento
na Pag. 02**

**Retirando o
Parafuso do Banco**

**Retirando o parafuso
do lado esquerdo
da Carenagem**



**Retirando o parafuso
do lado direito
da Carenagem**

Retorna na pagina 05



Retirando o parafuso do lado esquerdo da tampa do tanque

Retirando o parafuso do lado direito da tampa do tanque



Retirando o parafuso da tampa do tanque



Localização da ECU ou TDI

Levantando a trava do conector preto da ECU do motor



Levantando a trava do conector cinza da ECU do motor



Identificação dos conectores da ECU Honda CBR 1000

ECU Motor Moto Honda CBR1000



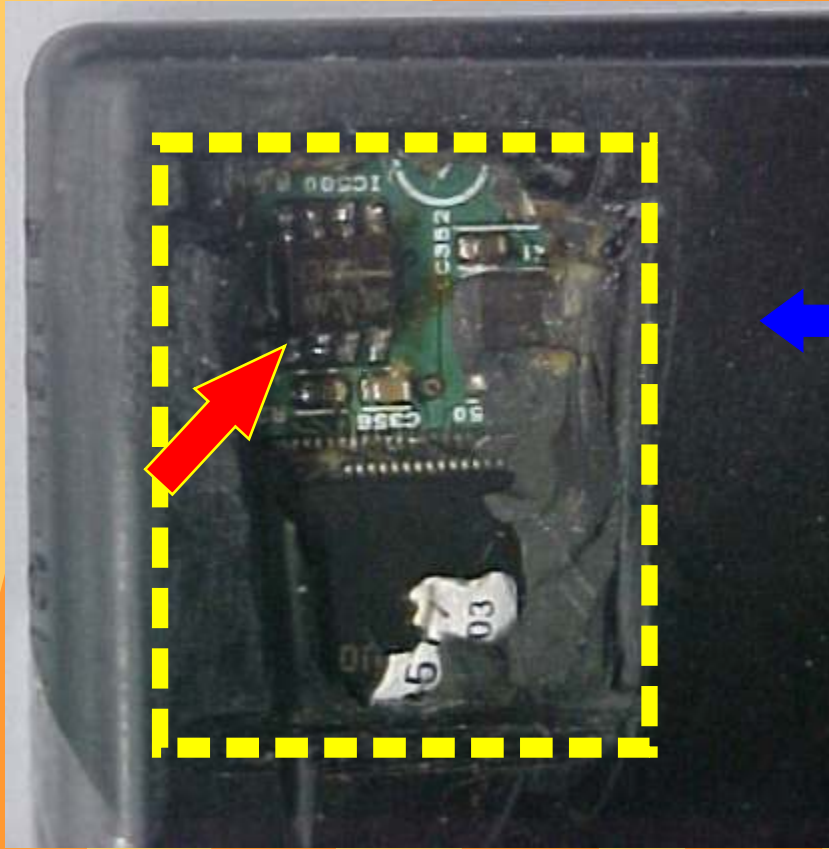
Identificação da ECU Honda CBR 1000



Para ter acesso a memória SMD 93A66, deve-se fazer um corte quadrado de 3 cm. Tendo o cuidado para não atingir a memória, a profundidade do corte deve ter no máximo 3mm.

Localizando a memória SMD 93A66. Fazer um corte um quadrado de 3x3 cm com profundidade de no máximo 3 mm.





Posição do Pino Um da Memória SMD 93A66



Aplicação da Pinça Soic 8 na Memória 93A66

MOTO HONDA CBR 1000

CENTRAL MOTO HONDA CBR 1000

Rotina Para Verificação - Central Bypass Via Pinça Soic 8.....	02
Rotina Para Fazer o Bypass na Memória SMD 93A66 Usando O Remap II.....	03
Ilustração da Retirada Da Carenagem da Moto Honda CBR 1000.....	04
Ilustração da Retirada do Parafuso da Tampa do Tanque da Moto Honda CBR 1000.....	05
Ilustração da Localização da ECU da Moto Honda CBR 1000.....	06
Ilustração da ECU Da Moto Honda CBR 1000.....	07
Ilustração de Como ter Acesso a Memória SMD 93A66 da ECU da Moto Honda CBR 1000.....	08
Ilustração da Localização da Memória SMD 93A66 e Aplicação da Pinça Soic 8.....	09