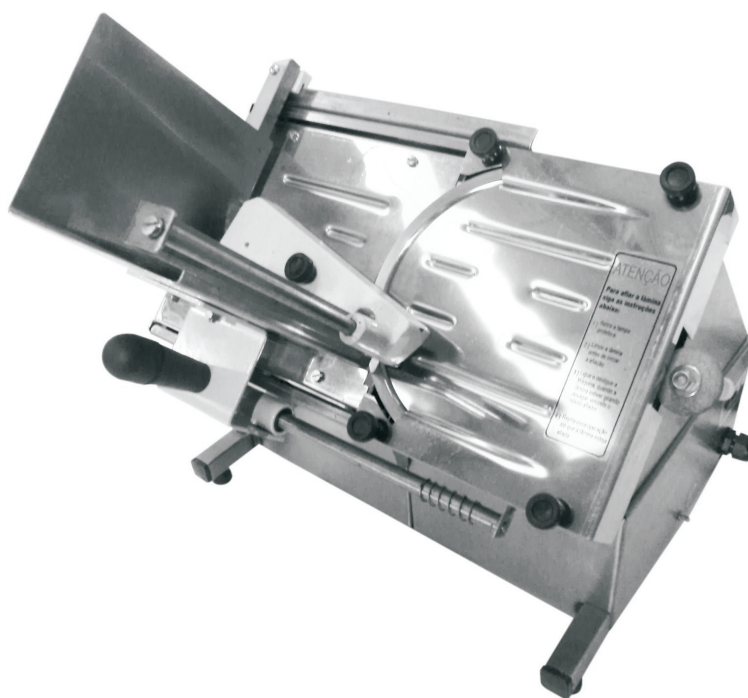




Manual de Instruções e Certificado de Garantia



**CORTADOR DE FRIOS
200 MM**

Sumário

1 - Introdução

- 1.1 - Segurança
- 1.2 - Principais Componentes
- 1.3 - Características Técnicas

2 - Instalação e Pré-Operação

- 2.1 - Instalação
- 2.2 - Pré-Operação

3 - Operação

- 3.1 - Acionamento
- 3.2 - Operação
- 3.3 - Afição do Disco
- 3.4 - Limpeza
- 3.5 - Conservação

4 - Análise e Resolução de Problemas

- 4.1 - Problemas, Causas e Soluções
- 4.2 - Ajuste e Substituição de Componentes
- 4.3 - Esquema Elétrico

1 – INTRODUÇÃO

1.1 Segurança

Todos os produtos da BECCARO são dotados de componentes de segurança (sistemas eletrônicos de inter-travamento, parada de emergência, proteções fixas e móveis entre outros) conforme solicitado pelas normas vigentes (NR12 e IEC60335), e estão sob responsabilidade de um responsável técnico credenciado no CREA/SP.

Todo produto quando usado INCORRETAMENTE, se torna uma máquina potencialmente perigosa. Limpeza, manutenção ou qualquer tipo de serviço, só devem ser efetuados por pessoal devidamente treinado e com o produto desconectado da rede elétrica.

SEMPRE desconecte o produto da rede elétrica, sempre que for efetuar limpeza, manutenção ou troca de componentes.

A tomada e a fiação do ponto de ligação do produto deverão ser adequadas ao consumo do produto adquirido, a BECCARO não se responsabiliza por situações ocasionadas por ponto de ligação inadequado.

NUNCA utilize outros materiais, que não sejam os pertencentes ao produto, para operação do mesmo.

Antes de ligar o produto, verifique se a Proteção do Disco está devidamente em seu lugar e firme em sua posição com os parafusos devidamente apertados.

NUNCA utilize jatos de água diretamente sobre o produto.

Use vestimentas adequadas para operação do produto, evite roupas largas, principalmente nas mangas e punhos.

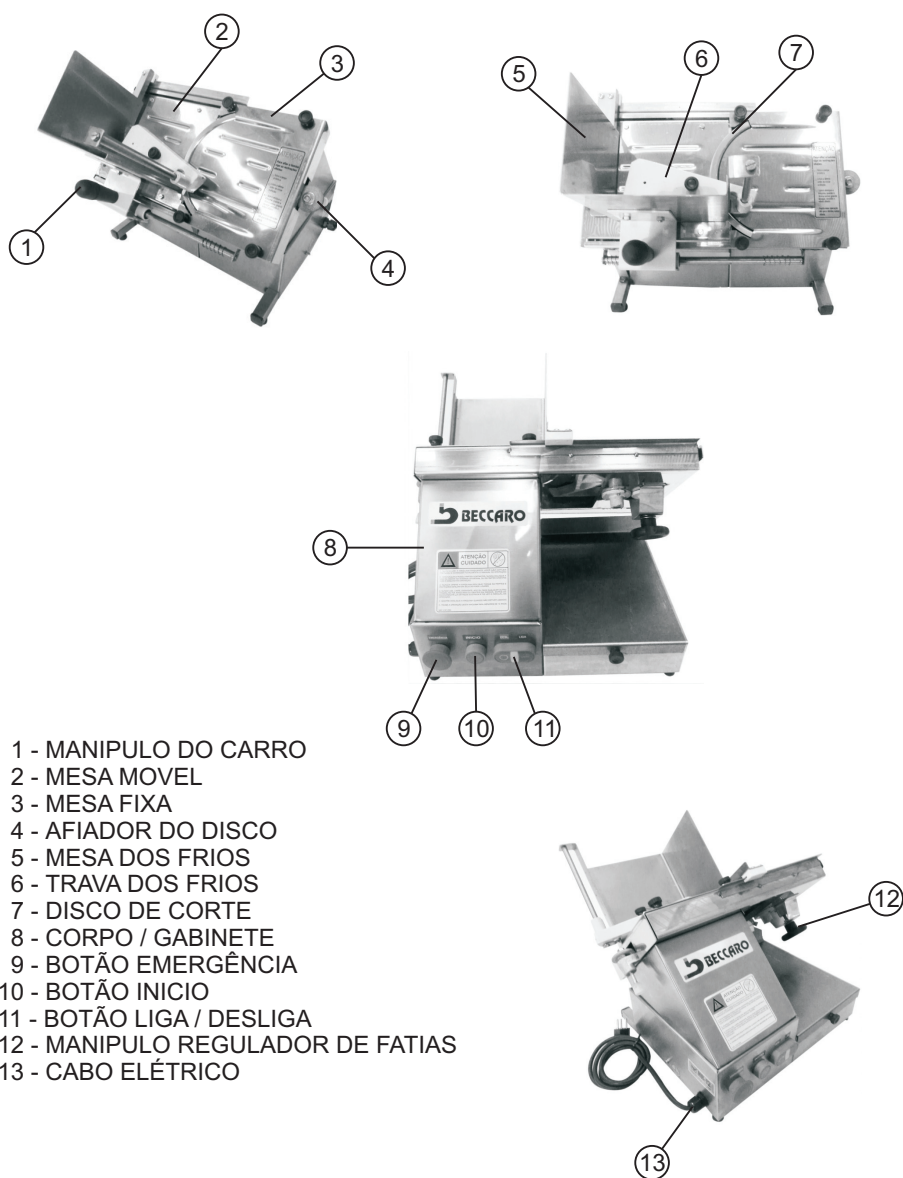
NUNCA utilize o produto para outros fins a não ser para o que foi projetado.

ATENÇÃO: Pessoas com capacidades físicas, sensoriais e mental reduzida não poderão operar este equipamento.

NUNCA deixe crianças próxima ao equipamento sem vigilância constante, para que ela não brinque com o mesmo.

1.2 Principais Componentes

Todos os componentes do produto são fabricados com materiais escolhidos para melhor desempenho em cada função, dentro da experiência e dos padrões de qualidade BECCARO.



- 1 - MANIPULO DO CARRO
- 2 - MESA MOVEL
- 3 - MESA FIXA
- 4 - AFIADOR DO DISCO
- 5 - MESA DOS FRIOS
- 6 - TRAVA DOS FRIOS
- 7 - DISCO DE CORTE
- 8 - CORPO / GABINETE
- 9 - BOTÃO EMERGÊNCIA
- 10 - BOTÃO INICIO
- 11 - BOTÃO LIGA / DESLIGA
- 12 - MANIPULO REGULADOR DE FATIAS
- 13 - CABO ELÉTRICO

1.3 Características Técnicas.

Cortador de Frios 200 mm	
Mesas	Todas em Aço Inox
Corpo	Inox / Epoxi
Motor	Monofásico 1/3 CV
Tensão	110 V ou 220 V
Frequencia	60 Hz
Dimensões (alt x larg x prof)	360 x 560 x 455 mm
Peso Líquido	20 kg
Consumo	0,25 kw/h
Dimensão do Disco	Ø 200 mm

2 - INSTALAÇÃO E PRÉ-OPERAÇÃO

2.1 Instalação

Para um bom desempenho e segurança, o produto deve ser instalado sobre uma superfície firme e estável, preferencialmente com, 85 cm de altura.

Verifique a tensão, fiação e a tomada do ponto da rede elétrica a qual será conectado o produto, caso não seja compatível, fazer adequação do ponto/produto antes de conecta-lo a rede elétrica.

2.2 Pré-Operação

Antes da utilização, verifique se o produto está devidamente conectado a rede elétrica e firme em seu lugar.

Deve-se lavar todas as partes que entram em contato com o produto a ser processado antes da utilização do produto, com água e sabão neutro, conforme item 3.4 deste manual.

Verifique se o Botão de Emergência não está acionado, caso estiver gire-o para desacionar.

3 - OPERAÇÃO

3.1 Acionamento

De acordo com as normas vigentes, a BECCARO alterou o sistema de partida de seus produtos, tornando-se padrão a seqüência de acionamento abaixo descrita:

- Pressione o botão INICIO por cerca de 3 segundos;
- Pressione o botão LIGA;

Caso ocorra uma parada de emergência seja por acionamento de algum dos sistemas de segurança ou um desligamento proposital, a seqüência acima deverá ser repetida.

3.2 Operação

Não ligue o Cortador, com o produto a ser processado já em contato com a lâmina, afaste-o e aguarde o disco estabilizar sua rotação.

Preferencialmente utilize produtos resfriados para facilitar o corte.

Para a regulagem da espessura das fatias, girar o Manipulo regulador no sentido horario para mais finas, e no sentido anti-horario para fatias mais grossas.

3.3 Afição do disco.

ATENÇÃO

O processo de afiação do disco só deve ser feito por pessoal treinado.

Com o produto ligado a rede elétrica siga os passos descritos abaixo:

- Retire os parafusos que prendem a proteção do disco;
- Limpe a lâmina antes de iniciar a afiação
- Com a lâmina girando, pressione levemente o rebole afiador contra a lâmina, conforme a imagem;



- Desligue o produto, e aguarde a parada total do disco.
- Confira se o disco já está afiado, caso ainda não esteja, repetir os passos, até que ele se encontre afiado;
- Para um melhor resultado, utilize uma pedra de afiar facas, e encoste-a suavemente na parte superior do disco;
- Coloque a proteção do disco, e a fixe-a com os parafusos antes de qualquer utilização.

3.4 Limpeza

Para fazer a limpeza da máquina, primeiro desligue-a da rede elétrica. Todas as partes que entram em contato com alimentos, devem ser limpas.

A limpeza do gabinete deve ser feita apenas com pano úmido, NUNCA utilize jatos d'água diretamente sobre o produto, não deve ser utilizado esponjas ou palhas de aço para a limpeza do produto.

Nunca utilize objetos duros, cortantes, tais como: FACAS, GANCHOS e outros, para limpar pedaços de alimentos presos ao disco ou ao produto. Utilize uma escova plástica para fazer a referida remoção e limpeza.

Com o produto desligado da rede elétrica siga os passos descritos abaixo:

- Retire os parafusos que prendem a proteção do disco;
- Limpe a lâmina antes de iniciar a afiação
- Coloque a proteção do disco, e a fixe-a com os parafusos antes de qualquer utilização.

A limpeza do equipamento deve ser feita diariamente, após sua utilização e sempre por pessoal treinado.

3.5 Conservação

Mantenha seu equipamento sempre limpo e em perfeitas condições de funcionamento, essas providências evitarão desgaste prematuro e um melhor desempenho do mesmo.

Recomendamos uma revisão anual do equipamento.

**NO CASO DE QUALQUER IRREGULARIDADE FAÇA CONTATO COM
A ASSISTÊNCIA TÉCNICA**

ATENÇÃO

**SEMPRE DESCONECTAR O PRODUTO DA REDE ELÉTRICA
APÓS UTILIZAÇÃO OU EM CASO DE MANUTENÇÃO**

4 - ANÁLISE E RESOLUÇÃO DE PROBLEMAS

4.1 Problemas, possíveis causas e soluções

O Produto foi projetado para necessitar o mínimo de manutenção, entretanto, podem ocorrer algumas irregularidades no seu funcionamento, devido ao desgaste natural causado pelo uso do equipamento.

Caso haja algum problema com o produto, consulte a tabela abaixo onde estão descritas as possíveis causas e soluções para os problemas.

Além disso a BECCARO disponibiliza aos clientes uma ampla rede de Assistências Técnicas Autorizadas, que terão o máximo prazer em atendê-lo (entre em contato com o Revendedor, ele o auxiliará a encontrar a assistência técnica mais próxima de você).

Problemas	Possíveis Causas	Possíveis Soluções
A Produto não liga	<ul style="list-style-type: none">- Falta de energia- Conexões internas soltas- Problemas com Motor- Botão de emergência acionado	<ul style="list-style-type: none">- Verifique a ligação- Chame a Assistência técnica- Verifique o botão de emergência não está acionado
O motor "ronca", mas não gira	<ul style="list-style-type: none">- Conexões Internas má fixadas- Problemas com o Motor	<ul style="list-style-type: none">- Verifique a ligação- Chame a Assistência técnica
Cheiro de queimado e/ou fumaça	<ul style="list-style-type: none">- Problema no circuito interno ou externo da máquina	<ul style="list-style-type: none">- Verifique a ligação- Chame a Assistência técnica
Máquina liga, mas gira em baixa rotação quando entra em contato com o produto	<ul style="list-style-type: none">- Capacitor de partida do motor defeituoso (Monofásico)	<ul style="list-style-type: none">- Chame a Assistência técnica
Ruídos estranhos	<ul style="list-style-type: none">- Problema com o redutor- Rolamentos	<ul style="list-style-type: none">- Chame a Assistência técnica
Dificuldade Partida do Produto ou o Produto para durante a operação	<ul style="list-style-type: none">- Falta de Energia	<ul style="list-style-type: none">- Chame a Assistência técnica

4.2 Ajuste e Substituição de Componentes

Todo e qualquer ajuste e/ou substituição de componentes do produto, inclusive do cordão de alimentação se ele estiver danificado, devem ser efetuados por pessoal qualificado, e preferencialmente autorizados BECCARO.



QUALQUER AJUSTE, SEJA QUAL FOR SUA NATUREZA, SÓ DEVE SER EFETUADO COM O PRODUTO DESLIGADO DA REDE ELÉTRICA.

4.3 Esquema Elétrico

O esquema elétrico é fornecido separadamente pelo fabricante da interface.

CERTIFICADO DE GARANTIA

- * A BECCARO garante pelo presente termo, pelo prazo de seis (06) meses, ao primeiro comprador deste produto adquirido do representante, contra qualquer defeito de peças, fabricação ou montagem que venha impedir o seu perfeito funcionamento, exceto o componentes elétricos.
- * Embora a BECCARO não dê garantia sobre os componentes elétricos, estes possuem 1 ano de garantia por parte do fabricante, a contar da emissão da nota fiscal de venda. Para usufruir desta garantia basta apresentar a nota fiscal ao assistente técnico indicado pelo fabricante dos componentes elétricos.
- * A garantia não terá validade sobre os defeitos causados por uso indevido, quedas, choques, agentes naturais, fogo, equipamentos elétricos, instalações fora do padrão Manual de Instruções, transporte não realizado por empresa autorizada pela BECCARO, uso de serviços de terceiros não autorizados.
- * Após o término do prazo de garantia, todos os custos de reparos, peças, transportes e mão de obra, serão por conta do PROPRIETÁRIO.
- * Caso ocorra algum dano com o produto, apresentá-lo ao representante da região.

REVENDEDOR:

NOTA FISCAL: _____

DATA: _____

MÁQUINA:

MODELO: _____

N° SÉRIE: _____

DATA FAB.: _____

SAC - Serviço de Atendimento ao Consumidor

Fone / Fax: (19) 3522-1100 - beccaro@beccaro.com.br



Rua Alfio Vitorio Dal Pra, 210 - CEP. 13505-759
Distrito Industrial - Rio Claro - SP
www.beccaro.com.br
CNPJ: 03.086.034/0001-39 CREA/SP: 01694428