

Características técnicas

Modelo elemento filtrante Retenção de partículas Redução do cloro livre

Refil AS-Carbon
Refil AS-PP

Classe III
Classe III

Classe I
-

- Temperatura de operação: 50°C máx./ 5°C mín.
- Pressão de operação: 40 mca máx. / 2 mca mín.
- Volume referência ensaio particulado: 2000l
- Volume interno do aparelho ensaio extraíveis: 1,4l

A vazão recomendada é de 60 litros por hora. Vazões maiores podem comprometer a eficiência da filtração, sendo necessária a instalação de redutor de pressão.

Você pode adquirir as peças de reposição no mesmo local de compra do aparelho, em um revendedor autorizado ou consulte o nosso Serviço de Atendimento ao Cliente (SAC).

Garantia

Este produto possui garantia contra defeitos de fabricação, por um período de 02 (dois) anos, a contar da data de aquisição, comprovada mediante a apresentação da respectiva Nota Fiscal.

A garantia será anulada e sem efeito se for constatado que o aparelho sofreu dano causado por uso em desacordo com as instruções, acidentes (quedas, batidas, etc...) má utilização, instalação inadequada ou ainda sinais de haver sido violado, ajustado ou consertado por pessoas não autorizadas.

Os danos ou defeitos causados por agentes externos e demais peças que se desgastam naturalmente ou por outras condições anormais de utilização, em hipótese alguma serão de responsabilidade do fabricante.

Fabricado por:



Pentair Hidro Filtros do Brasil Ind. e Com. de Filtros Ltda.

Rua Gérson Andreis, 621, Cidade Nova
95112-130, Caxias do Sul, RS, Brasil
Fone/fax: (54) 3213.6300
CNPJ: 00.192.861/0001-19



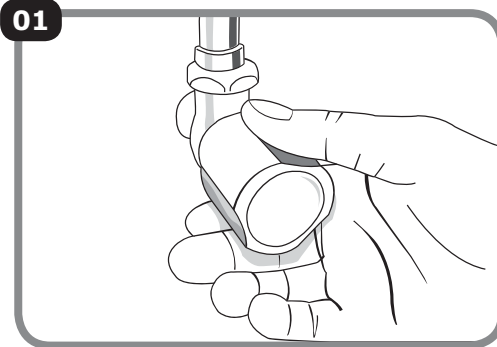
www.pentairhidrofiltros.com.br

Revisão: 03 - Mar/11 - Cód.: 221008

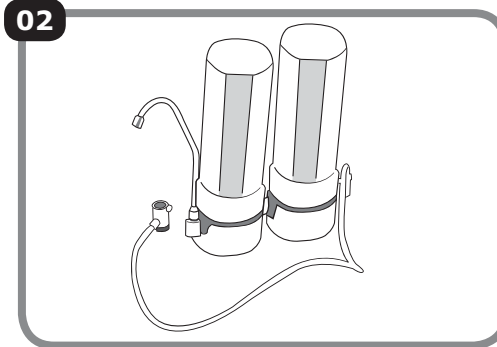


MANUAL DE INSTRUÇÕES

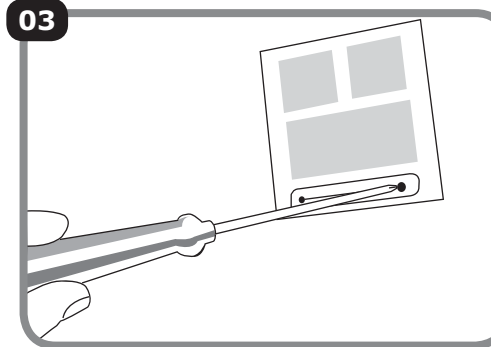
Instruções de montagem AS2



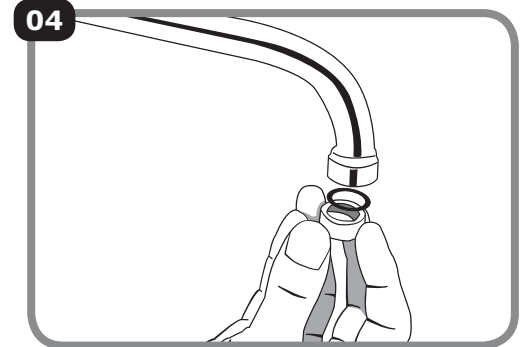
01 Fechar o registro da torneira.



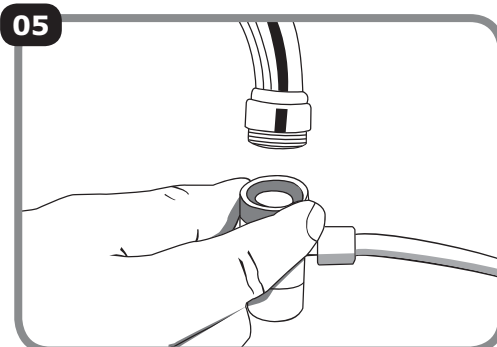
02 Escolha um local para instalar o seu Acqua Star. Você pode instalar sobre a pia ou fixado na parede.



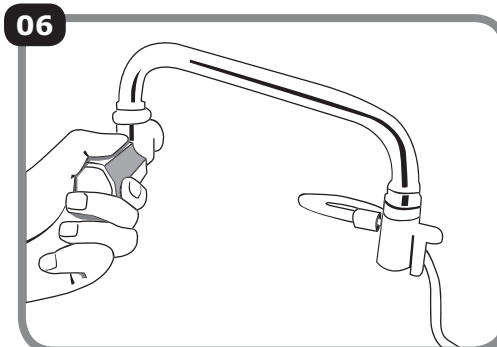
03 Para fixar o filtro, utilize o gabarito abaixo. As buchas e parafusos acompanham este produto.



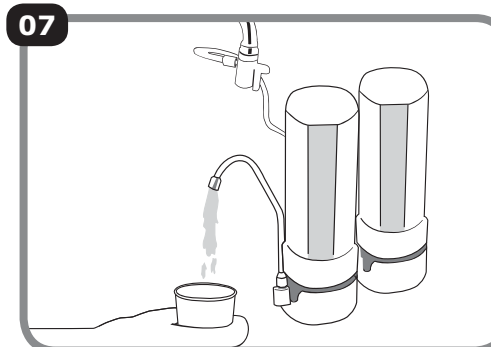
04 Observe o modelo da rosca da sua torneira. Para rosca interna, instale o adaptador sextavado. Verifique o local do anel de vedação.



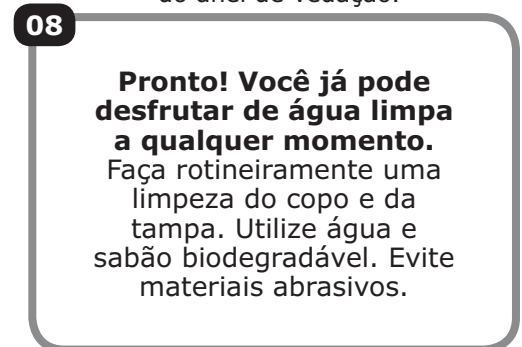
05 Rosqueie na torneira, a extremidade cromada do difusor.



06 Abra o registro da torneira e verifique possíveis vazamentos nas conexões.



07 Antes de consumir a água filtrada, libere cerca de 15 litros de água para que o pó do carvão presente no elemento filtrante seja liberado.



Pronto! Você já pode desfrutar de água limpa a qualquer momento. Faça rotineiramente uma limpeza do copo e da tampa. Utilize água e sabão biodegradável. Evite materiais abrasivos.

IMPORTANTE

- Acompanha este produto, um adaptador sextavado e vedação, uma chave para filtro (para abrir e fechar o copo do filtro), dois parafusos e duas buchas;
- Não coloque objetos sob o purificador;
- Caso sejam danificados os anéis de vedação, não utilize fita veda-rosca, providencie a substituição. Consulte seu revendedor autorizado ou entre em contato com o SAC;
- Aconselhamos a troca do elemento filtrante AS-PP a cada seis meses e o refil AS Carbon a cada seis meses ou 6.000 litros. A substituição também pode ser realizada quando for observada redução do fluxo de água.

Este aparelho destina-se a água que atenda a Portaria número 518 do Ministério da Saúde.

Atende as especificações da norma NBR 14.908:2004

Gabarito para cálculo da distância entre os furos

