

vileda®



ELECTRO 
EASYWRING
& CLEAN

CONTÉÚDO

Avisos Gerais	Pg 35
Avisos de segurança e saúde	Pg 35
Peças do aparelho	Pg 36
Início Rápido	Pg 37
Carga e Recarga da Bateria	Pg 37
Limpeza do aparelho	Pg 37
Indicador de Luz	Pg 37
Solução de problemas	Pg 38
Especificações Técnicas	Pg 38
Meio Ambiente e Reciclagem do Produto	Pg 38
Informação sobre a Garantia	Pg 39
Como remover a bateria	Pg 39

Obrigado por comprar o novo EasyWring & Clean Elétrico da Vileda! O EasyWring & Clean Elétrico é o novo balde que permite espremer as suas esfregonas mais rapidamente e sem esforço!

Este manual representa um guia indispensável para o uso correto e seguro do EasyWring & Clean Elétrico da Vileda. Por esse motivo, é importante ler todas as instruções antes de utilizar o produto pela primeira vez. Contem a informação necessária que assegura que o produto pode ser usado de acordo com os padrões de segurança e de proteção do meio ambiente durante todo o seu ciclo de vida. Guarde este documento para futura consulta.

AVISOS GERAIS

Ler cuidadosamente todas as instruções antes de usar o produto. Guarde as instruções e o manual de segurança para futura consulta.

IGNORAR AS INSTRUÇÕES SEGUINTE PODE CAUSAR PERIGO PARA A SAÚDE E SEGURANÇA UMA VEZ QUE, PODE CAUSAR FOGO, CHOQUES ELÉTRICOS E FERIMENTOS GRAVES.

AVISOS DE SEGURANÇA E SAÚDE

Nunca imergir o aparelho ou o carregador em água ou outros líquidos, especialmente quando ligado à tomada.

Não guarde o aparelho fora de casa (ex.: varanda) e não o exponha ao sol.

SEGURANÇA PESSOAL

A utilização correta do produto está descrita neste manual. O uso de qualquer acessório ou a realização de qualquer operação com este aparelho para além daqueles recomendados neste manual de instruções pode representar um risco de danos pessoais.

Este aparelho pode ser usado por crianças a partir dos 14 anos de idade e por pessoas com limitações físicas, sensoriais ou mentais, ou com pouca experiência e/ou conhecimento, desde que tenham a supervisão de uma pessoa responsável ou que esta lhe tenha dado instruções sobre o uso do aparelho de uma forma segura, garantindo que entendem os riscos inerentes à sua utilização. As crianças não devem brincar com o aparelho. A limpeza e manutenção do aparelho não deve ser feita por crianças sem supervisão.

Use apenas os acessórios recomendados pelo fabricante.

SEGURANÇA ELÉTRICA

- Nunca modifique o carregador ou o produto de alguma forma.
- Utilize apenas o carregador fornecido com o produto.
- Antes de usar o produto, verifique se o fio do carregador tem algum sinal de defeito ou dano.
- Não faça uso indevido do fio do carregador. Certifique-se que remove o fio do carregador do balde antes de o transportar.
- Para carregar este aparelho em segurança é fundamental que a corrente eléctrica corresponda à voltagem indicada no aparelho.
- O aparelho deve apenas ser usado com o carregador fornecido com o produto.
- Mantenha o fio do carregador longe de superfícies quentes e/ou afiadas.
- Não pegue no fio do carregador com as mãos molhadas.
- Desligue do carregador antes de encher o balde com água. Desligue do carregador antes de começar a usar o produto.
- Não carregue o produto perto de banheiras, chuveiros, lavatórios ou outros recipientes que contenham água, uma vez que a proximidade da água representa um perigo.
- Nunca use o produto enquanto ele está ligado à tomada.
- Desligue o carregador da tomada antes de guardar o EasyWring & Clean Elétrico da Vileda ou sempre que este estiver totalmente carregado.

AVISOS ESPECÍFICOS SOBRE USO, MANUTENÇÃO E REMOÇÃO DA BATERIA

A bateria não pode ser removida ou mudada no caso de ficar danificada.

- Não tente usar o carregador com outro produto nem tente carregar a bateria deste produto com outro carregador.
- Usar o carregador de um produto diferente pode causar risco de incêndio.
- Fugas das células da bateria podem ocorrer em situações extremas. Se o líquido entrar em contacto com a pele deve lavar de imediato com água e sabão. Se o líquido entrar em contacto com os olhos deve lavá-los de imediato com água corrente durante um mínimo de 10 minutos e procurar ajuda médica.
- Este produto contém baterias NiMH. Não incinerar as baterias. Não expor a altas temperaturas uma vez que podem explodir.
- Encurtar os terminais da bateria pode causar queimaduras ou fogo.

SERVIÇO

- Não use o aparelho se o carregador apresentar algum sinal de defeito ou dano.
- Os reparos devem ser realizados por um agente ou técnico qualificado, de acordo com as normas de segurança. Reparos feitos por pessoas não qualificadas pode ser perigoso.
- Nunca modifique o aparelho de qualquer maneira, uma vez que isso pode aumentar o risco de ferimentos.
- O balde pode suportar um peso total de 2,5kg incluindo a pega e a esfregona molhada.

PEÇAS DO APARELHO

Balde motorizado composto por:

- balde
- espremedor motorizado
- bateria interior
- cabo extensível e modular
- recarga de esfregona de microfibras

- carregador de bateria
- peça plástica para colocação da esfregona
- manual de instruções

INÍCIO RÁPIDO

Ligue o carregador ao balde (no encaixe situado acima do botão de funcionamento) e o outro lado à tomada elétrica. **Aviso!** O balde deve estar vazio e seco.

Carregue a bateria durante 16 horas antes da primeira utilização para uma carga completa.

Quando o EasyWring & Clean Elétrico estiver totalmente carregado desligue-o da tomada.

- Encha o balde com água e com a quantidade certa de detergente para limpeza de pavimentos. Dentro do balde pode encontrar uma marca que indica o nível máximo de água que deve colocar no balde. Para um uso correto do mesmo não ultrapassar esta marca.
- Coloque a esfregona seca dentro do balde cheio. Uma vez molhada insira a esfregona dentro do espremedor. Mantenha o cabo da esfregona na vertical. Segure o cabo pela parte superior sem apertar de forma a deixá-lo rodar dentro da mão.
- Pressione com o pé o botão vermelho situado na lateral do balde, para que o espremedor comece a girar e torça a esfregona. Segure o cabo pela parte superior para o deixar girar dentro do espremedor. Quanto mais tempo for pressionado o botão, mais espremida ficará a esfregona. Para parar de espremer basta retirar o pé do botão.
- Retire a sua esfregona do espremedor e comece a limpar o chão!
- Repita o processo até o pavimento estar limpo.

CARGA E RECARGA DA BATERIA

AVISO: se a bateria estiver danificada de alguma maneira não tente carregá-la. Contacte o Serviço de Apoio da Vileda - 808 78 40 40.

Carregue a bateria durante 16 horas antes da primeira utilização do produto.

1. Ligue o carregador apenas quando o produto não está a ser utilizado.
2. Ligue o carregador a uma tomada que seja compatível com o carregador.

Uma vez ligado à eletricidade o indicador de luz fica vermelho.

IMPORTANTE: o indicador de luz não muda de cor quando o produto está totalmente carregado.

Período de carga para a bateria totalmente descarregada: 16 horas

AVISO: USE APENAS O CARREGADOR FORNECIDO COM O APARELHO. NÃO TENHA USAR ESTE CARREGADOR NOUTRO APARELHO, NEM CARREGUE ESTE APARELHO COM OUTRO CARREGADOR POIS PODERÁ DANIFICAR O PRODUTO E A SUA BATERIA, INVALIDANDO A GARANTIA.

AVISO: Para manter o funcionamento ideal da bateria, recomendamos que pelo menos uma vez por mês, carregue e descarregue totalmente a bateria.

LIMPEZA DO APARELHO

Guarde o aparelho num local seco. Esvazie o balde depois de o usar e passe por água limpa para não deixar marcas de sujidade.

INDICADOR DE LUZ

Luz vermelha: permanece acesa durante o período de carregamento e quando a bateria está completa. Nenhuma luz: quando a bateria está no seu processo normal de descarga. Luz vermelha intermitente: indica que a bateria está fraca, no entanto ainda é suficiente para cerca de 7 ciclos de torção de 10s cada.

SOLUÇÃO DE PROBLEMAS

Problema	Razão possível	Solução possível
Aparelho não funciona.	<ul style="list-style-type: none"> • Bateria descarregada. • Defeito mecânico ou bateria danificada. 	<ul style="list-style-type: none"> • Recarregue a bateria durante 16 horas. • Contacte o Apoio ao Consumidor Vileda (808 78 40 40)
A luz vermelha não acende quando o produto está a ser carregado.	<ul style="list-style-type: none"> • O carregador não está ligado corretamente à tomada. • O carregador não está totalmente encaixado no balde. • Defeito na tomada ou no carregador. 	<ul style="list-style-type: none"> • Reajuste o carregador à tomada principal até estar totalmente encaixado na mesma. • Empurre a ficha do carregador até estar totalmente encaixada no balde. • Contacte o Apoio ao Consumidor Vileda (808 78 40 40)

Para informações mais detalhadas sobre o tratamento, recuperação e reciclagem deste produto, por favor contacte a sua junta de freguesia, ou a loja onde o comprou.

ESPECIFICAÇÕES TÉCNICAS


Tipo de bateria	3,6V DC, 1300mAh NiMH
Período de carga para a bateria totalmente descarregada	16 horas
Bateria output	6V DC, 150mA
Bateria input	100-240V, 50/60 Hz
Peso aproximado	62g

MEIO AMBIENTE E RECICLAGEM DO PRODUTO

O EasyWring&Clean Elétrico da Vileda cumpre a diretiva EU 2002/96/CE que incide sobre aparelhos elétricos e eletrónicos e a gestão do seu despejo.

O material da embalagem é totalmente reciclável e está marcado com o símbolo correspondente, seguindo os regulamentos locais de reciclagem. Mantenha o material da embalagem (sacos de plástico, peças, etc.) fora do alcance das crianças, já que são potencialmente perigosas.

Quando o produto chegar ao fim do seu ciclo de vida por favor não elimine o aparelho junto com o lixo doméstico. Uma reciclagem responsável promove a reutilização sustentável dos recursos materiais, evitando malefícios para o ambiente e saúde pública.

O símbolo  identifica o EasyWring&Clean Elétrico como um produto sujeito ao regime de recolha seletiva de aparelhos elétricos.

Este produto contém uma bateria NiMH que não deve ser eliminada junto com o lixo doméstico. Telefone ou deposite a bateria num centro de reciclagem oficial para ser reciclada.

As baterias podem ser prejudiciais para o meio ambiente e podem explodir se expostas a temperaturas elevadas.

O incumprimento destas precauções pode provocar incêndios e/ou ferimentos graves.

Para informações mais detalhadas sobre o tratamento, recuperação e reciclagem deste produto, por favor contacte a sua junta de freguesia, ou a loja onde o comprou.

INFORMAÇÃO SOBRE A GARANTIA

2 ANOS DE GARANTIA LIMITADA:

Ⓟ VILEDA IBÉRICA, S.A. em Comandita, Apartado 12170, 1061-001 Lisboa Códex,
Portugal, www.vileda.pt

Ⓢ FHP Export GmbH, 69448 Weinheim

A presente garantia aplica-se apenas ao produto EasyWring&Clean Elétrico da Vileda.

O EasyWring&Clean Elétrico da Vileda garante que está de acordo com a diretiva 1999/44/CE.

A Vileda garante que o EasyWring&Clean Elétrico está isento de defeitos de materiais ou de fabricação. Se o aparelho aparecer com defeito durante o período de vigência da garantia, a Vileda responsabiliza-se pela substituição da parte defeituosa ou se necessário substitui por um novo produto.

IMPORTANTE: Guarde o recibo de compra! Se o aparelho estiver com defeito, a Vileda só procede à substituição das peças defeituosas ou do produto mediante a apresentação do comprovativo de compra e durante o período de garantia.

A garantia limitada da Vileda de 2 anos exclui reparações não autorizadas.

A garantia limitada da Vileda termina imediatamente 2 anos após a data de compra.

A garantia será inválida sempre que o aparelho não for utilizado como indicado no manual de instruções, incluindo se, a título de exemplo:

1. Existir algum estrago devido ao uso indevido ou à má manutenção do mesmo.
2. Se alguma das partes for modificada ou substituída de alguma forma que não seja a recomendada pela Vileda.
3. Se for usado com alguma peça não produzida ou recomendada pela Vileda.
4. Se for usado com outra finalidade que não a proposta pela Vileda. Se for usada no exterior (ar livre) ou para fins comerciais.

Se após a leitura do manual de instruções verificar que o aparelho se encontra defeituoso, ligue para o número de apoio ao consumidor Vileda 808 78 40 40. Tenha disponível o produto, uma descrição completa do problema, prova de compra, o seu nome, morada e número de telefone.

A Vileda não se responsabiliza por danos secundários ou indiretos associados à utilização do produto. A responsabilidade não é superior ao preço do produto. Se tiver alguma dúvida relacionada com a utilização do aparelho ou em relação à garantia, ligue para 808 78 40 40.

COMO REMOVER A BATERIA

A bateria deve ser removida do aparelho para que possa ser reciclada.

A bateria deve ser reciclada de forma segura.

Apenas um técnico qualificado deve remover a bateria. Se não estiver seguro de como remover a bateria a Vileda poderá recomendar que contacte um profissional que repare aparelhos domésticos para efetuar este serviço.

O aparelho deve estar desligado antes de remover a bateria.

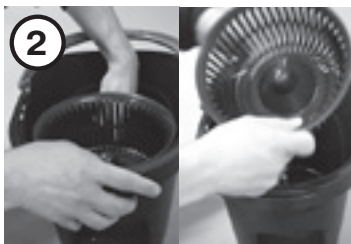
Em situação de emergência contacte ajuda profissional!

Deixe o aparelho descarregar a bateria e o motor parar antes de remover a bateria.

AVISO: NUNCA toque em ambos os terminais de metal da bateria ao mesmo tempo com um objeto de metal, uma vez que encurta o circuito da bateria, criando faíscas que causam pequenas queimaduras.



1 Remova o espremedor (parte vermelha) com a ajuda de uma chave de parafusos.



2 Remova o espremedor (parte negra).



3 Vire o aparelho ao contrário.



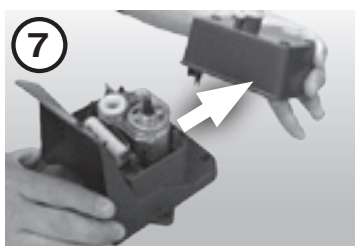
4 Desaparafuse a unidade.



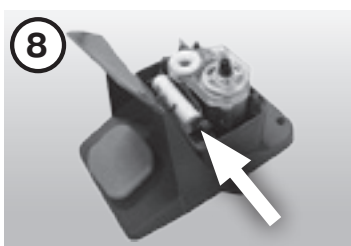
5 Separe a unidade do balde.



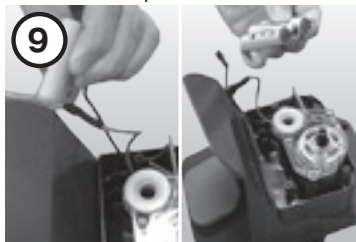
6 Desaparafuse a tampa da bateria.



7 Remova a tampa da bateria.



8 Localize a bateria.



9 Remova a bateria e desligue os cabos.



10 Recicle a bateria seguindo os regulamentos da sua área de residência.



① Vileda GmbH
Im Technologiepark 19
69469 Weinheim
Deutschland
www.vileda.de
FHP Export GmbH
69448 Weinheim

XXXXX-20-26-X



CE

