

Preparar uma unidade externa de Blu-ray


NOTA :

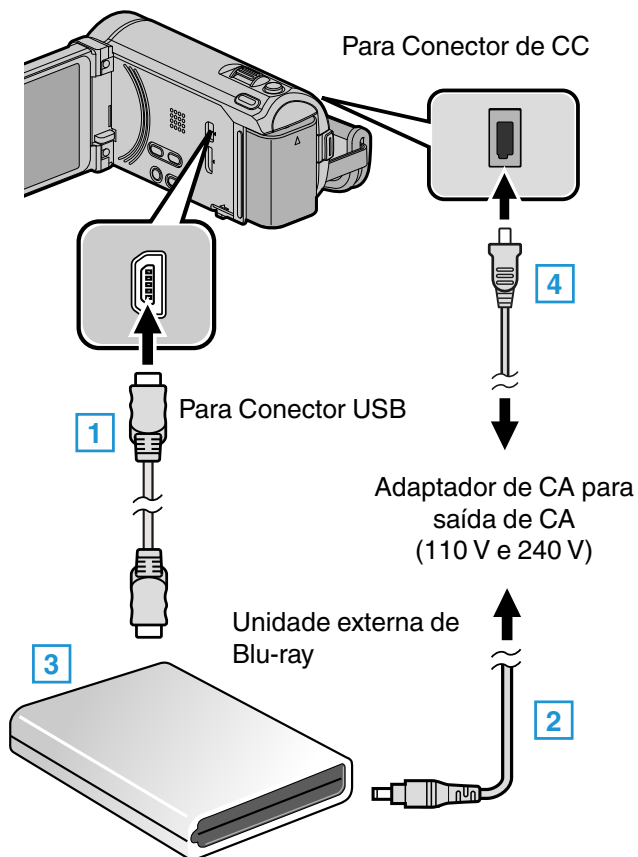
Ao ligar a uma unidade externa de Blu-ray, use um cabo USB com conectores Mini-A (Macho) – B (Macho). O cabo USB fornecido com este aparelho não pode ser usado.

- Para usar o cabo USB fornecido com a unidade externa de Blu-ray, é necessário comprar o cabo de extensão USB.

Mini-A (Macho), mini-A (Fêmea)
(peça n.º: QAM0852-001)

1 Ligue o cabo USB e o adaptador de CA.

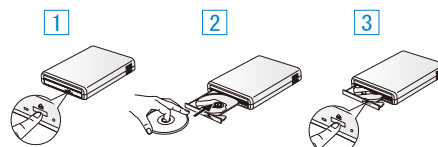
- Desligue a câmara de vídeo pressionando o botão  durante cerca de 2 segundos.



- 1 Ligue o cabo USB da unidade externa de Blu-ray a este aparelho.
- 2 Ligue o adaptador de CA à unidade externa de Blu-ray.
- 3 Ligue a unidade externa de Blu-ray.
- 4 Ligue o adaptador de CA a este aparelho.
 - Este aparelho liga-se automaticamente quando o adaptador de CA está ligado.
 - Este aparelho liga-se e aparece o menu de “CÓPIA DE SEG.”.
 - Enquanto o cabo USB estiver ligado, aparece o menu “CÓPIA DE SEG.”.
 - Consulte também o manual de instruções da unidade externa de Blu-ray.

2 Insira um novo disco.

- Pressione o botão ligar/desligar na unidade externa de Blu-ray para ligar o dispositivo.



- 1 Pressione no botão de ejeção para abrir o tabuleiro do disco.
- 2 Insira um novo disco correctamente.
- 3 Pressione o botão de ejeção para fechar o tabuleiro do disco.

AVISO :

- Não se esqueça de desligar a unidade quando ligar outros dispositivos. Caso contrário, podem ocorrer choques eléctricos ou avarias.