

GS-025 Luz de segurança LED Solar

Manual de instruções

Introdução

A *SSL* lhe agradece por adquirir um produto ecologicamente correto e de alta qualidade. Utilizando-se cuidadosamente e de acordo com as instruções abaixo, a Luz de segurança LED Solar GS025 lhe proporcionará muitos anos de uso sem nenhum problema. Favor ler as instruções antes do uso para obter os melhores resultados.

Especificações

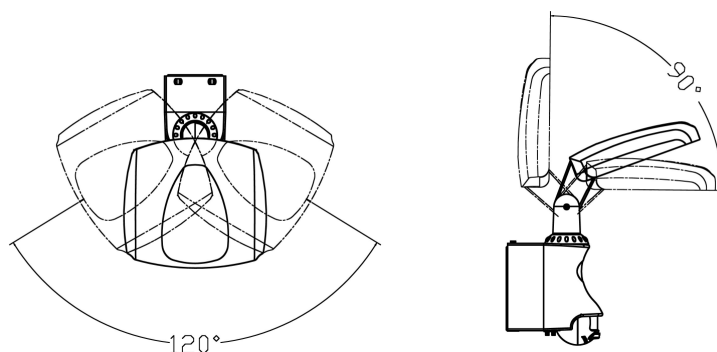
- Possui detector de movimento infravermelho
- Ótima iluminação com 45 LED Branco de Alto Brilho
- Lâmpadas LEDs com vida útil de até 100.000 horas
- Dispensa energia elétrica e fiação
- Bateria Recarregável inclusa
- Produto à prova d'água - pode ser utilizado em áreas externas
- Possui opção Liga / Desliga
- Tempo de duração e sensor ajustável
- **Amplio uso: ótimo para garagens, armazéns, etc.**

Partes

Peça no.	Descrição	Qtde.
1	Parafuso em formato "L"	1
2	Luminária	1
3	Parafuso PA3*15	1
4	Parafuso em formato "U"	1
5	Braçadeira para o painel solar	1
6	Cápsula inflável	7
7	Painel Solar	1
8	Parafuso PA4*35	7
9	Braçadeira para a luminária	1

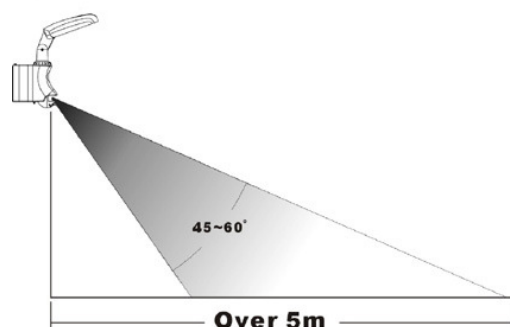
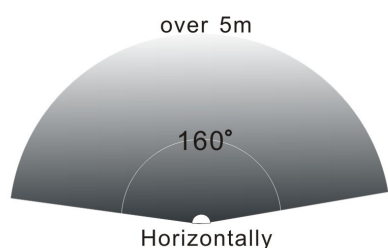
Corpo da Luminária ajustável

luminária possui opções de ajustes de angulos, não exceda o limite de angulo de ajuste.



Localização

- 1) Para se obter um melhor resultado, instale a Luz de segurança LED Solar GS-025 em um local onde receba luz solar direta em seu painel solar, e de preferência, totalmente livre de qualquer sombra. Quando procurar um local adequado para a luminária, lembre-se de que a mesma cobre uma área vertical de 45 ~ 60 graus e horizontal de 160 graus, com um alcance de mais de 5 metros. (figura abaixo)
- 2) Assegure-se de que o sensor não será afetado por nenhuma outra fonte de luz, caso contrário, a luminária não acenderá ao anoitecer
- 3) Para atingir a melhor desempenho, o ideal é deixar a luminária carregando sob luz solar por 2 dias



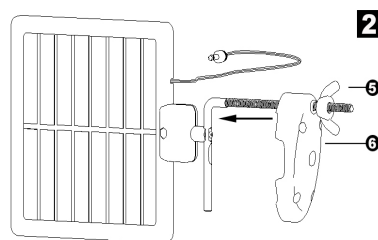
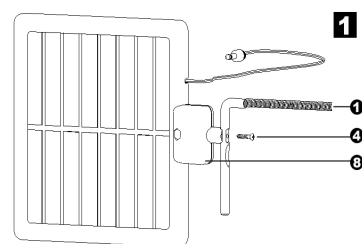
Instruções de montagem

(Há duas maneiras de se instalar o painel solar)

Instalação do painel solar

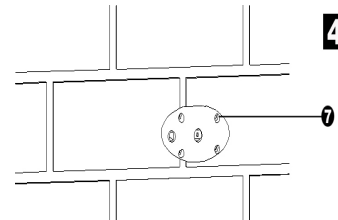
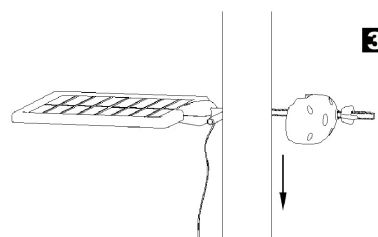
No poste

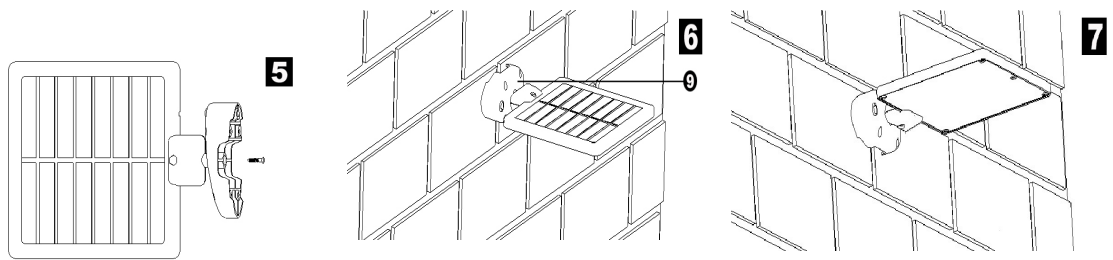
- 1) Remova cuidadosamente a luminária e todos seus componentes da caixa
- 2) Junte o parafuso em formato “L” (1) ao painel solar (8) com o parafuso PA3*15 (4). (figura 1)
- 3) Conecte o parafuso em formato “L”, a braçadeira para o painel solar (6) e o parafuso em formato “U” (5) (figura 2)
- 4) Encaixe o parafuso em formato “L” no poste e aperte o parafuso em formato “U” bem. (figura 3)



Na parede

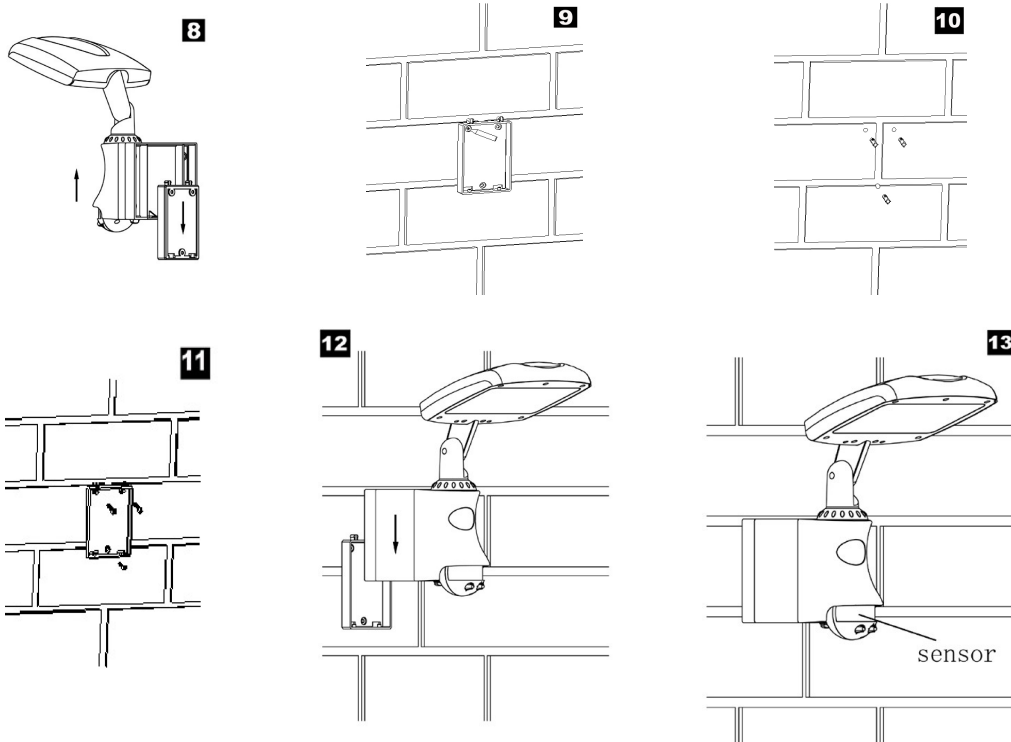
- 1) Escolha a parede na qual você quer instalar o painel solar. Verifique a braçadeira com 4 furos para o painel solar e utilize as cápsulas infláveis (7) (figura 4)
- 2) Junte a braçadeira e o painel solar com o parafuso PA3*15. (figura 5)
- 3) Instale a braçadeira na parede utilizando os 4 parafusos PA4*35 (9). (figura 6)
- 4) Ajuste o ângulo do painel solar para ter certeza que receberá luz solar e depois aperte firmemente o parafuso em formato “U”.(figura 7)





Instalação da luminária

- 1) Remova a braçadeira da luminária. (figura 8)
- 2) Escolha a parede em que você deseja instalar a luminária e faça 3 furos com uma furadeira (figura 9)
- 3) Encaixe as cápsulas infláveis nos 3 furos (figura 10)
- 4) Instale a braçadeira utilizando os 3 parafusos 4*35 (figura 11)
- 5) Junte a luminária à braçadeira (figura 12)
- 6) Ajuste o ângulo do sensor de movimento (figura 13)

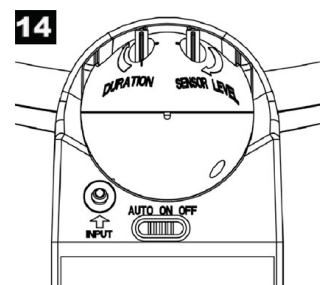


Conectando luminária com a painel solar

- 1) Insira o plug do cabo de 5m na parte de baixo da luminária.
- 2) Deixe no modo “OFF” (desligado) para que as baterias possam carregar totalmente antes do uso
- 3) Depois de 2 dias recarregando (apenas a primeira recarga), coloque no modo “ON” (ligado) para que a luminária comece a funcionar normalmente.

Operação

- 1) Conecte o painel solar à luminária com o cabo de 5m. no soquete de entrada (figura 14) Coloque no modo “AUTO” e ela irá, automaticamente, carregar durante o dia e funcionar durante a noite.
- 2) Ajuste o nível do sensor (SENSOR LEVEL) encontrado na parte inferior da luminária para definir se o funcionamento iniciará mais cedo ou tarde ao escurecer.
- 3) Ajuste a duração (DURATION) encontrado na parte inferior da luminária para mudar o período de operação da luz após a detecção do movimento.
- 4) Coloca o botão na posição ON, a luminária irá funcionar diretamente, e o sensor para de funcionar.
- 5) O desempenho da luminária vai variar de acordo com as épocas do ano. Ela vai oferecer mais luminosidade após um dia inteiro de sol do que em dias nublados



Trocando as Pilhas

Para obter melhor desempenho, é recomendável a troca das pilhas cada 12 meses.

- 1) Separe a luminária da braçadeira empurrando-a para baixo
- 2) Tire os 4 parafusos e remova as pilhas antigas. Verifique se as novas pilhas são recarregáveis Ni-Cd
- 3) Coloque as novas pilhas no compartimento, verificando se a polaridade está correta
- 4) Faça o procedimento inverso para montá-la novamente

Mau funcionamento

Caso a luminária não acenda ao anoitecer, mesmo seguindo todas as instruções, favor tentar os seguintes passos:

- 1) Verifique se a luminária não está sendo afetada por nenhuma outra fonte de luz
- 2) Verifique se a luminária não está sob alguma sombra durante o dia
- 3) Verifique se a luminária está no modo “ON”
- 4) Verifique se as baterias estão alocadas corretamente