

REMAP



MANUAL DE INSTRUÇÕES

RESET ECU FIAT HGT (MAREA/BRAVA)

**SR110111
CARGA 88**

WWW.CHAVESGOLD.COM.BR

GOLD
Evolution

INDICE

RESET ECU FIAT HGT (MAREA/BRAVA)

FIAT - BRAVA HGT**CENTRAL HITACHI MPI**

Rotina Para Verificação - Central Hitachi	
Bypass Pinça Soic 8.....	03
Ilustração do Procedimento para Marcação do Furo para Executar o Reset da Central.....	09
Ilustração do Procedimento de Furação Usando a Serra Copo.....	10
Ilustração do Reset da Central Via Pinça Soic 8.....	11

FIAT - MAREA HGT**CENTRAL HITACHI MPI**

Rotina Para Verificação - Central Hitachi	
Bypass Pinça Soic 8.....	06
Ilustração do Procedimento para Marcação do Furo para Executar o Reset da Central.....	09
Ilustração do Procedimento de Furação Usando a Serra Copo.....	10
Ilustração do Reset da Central Via Pinça Soic 8.....	11

ROTINA PARA VERIFICAÇÃO
FIAT - BRAVA HGT
CENTRAL HITACHI - BYPASS VIA PINÇA SOIC 8

1º Passo

Escolha o fabricante a ser verificado.
(neste procedimento selecione Fiat)
Toque em ENTRAR.

Fabricante

Fabricante

- Fiat

Voltar Acima Abaixo Entrar

2º Passo

Escolha o veículo a ser verificado. (neste procedimento selecione Brava HGT)
Toque em ENTRAR.

Escolha veículo

Fabricante\Fiat

- Brava HGT

Voltar Acima Abaixo Entrar

3º Passo

Escolha o equipamento a ser verificado.
(neste procedimento selecione Central.
Toque em ENTRAR.

Equipamento

***\Fabricante\Fiat\Brava HGT

- Central

Voltar Acima Abaixo Entrar

**ROTINA PARA VERIFICAÇÃO
FIAT - BRAVA HGT
CENTRAL HITACHI - BYPASS VIA PINÇA SOIC 8**

4º Passo

Escolha o sistema a ser verificado . (neste procedimento selecione Hitachi). Toque em ENTRAR.

Escolha o sistema

***\Brava HGT\Central

- Hitachi

Voltar Acima Abaixo Entrar

5º Passo

Escolha o procedimento a ser verificado. (neste procedimento selecione Pinca Soic 8). Toque em ENTRAR.

Interface

***\Central\Hitachi

- Pinca SOIC 8

Voltar Acima Abaixo Entrar

6º Passo

Escolha a memória a ser verificada. (neste procedimento selecione SMD 93C46). Toque em ENTRAR.

Escolha a memória

***\Hitachi\Pinça Soic 8

- SMD (93C46)

Voltar Acima Abaixo Entrar

ROTINA PARA VERIFICAÇÃO
FIAT - BRAVA HGT
CENTRAL HITACHI - BYPASS VIA PINÇA SOIC 8

7º Passo



Escolha o procedimento a ser verificado.
(neste procedimento selecione Bypass).

Escolha a opção

***SMD (93C46)

• Bypass


Voltar | Acima | Abaixo | Entrar

8º Passo



Neste momento está sendo processada a
operação.

Escolha a opção

Aguarde 

Programando...

Voltar | Acima | Abaixo | Entrar

**ROTINA PARA VERIFICAÇÃO
FIAT - MAREA HGT
CENTRAL HITACHI - BYPASS VIA PINÇA SOIC 8**

1º Passo



Escolha o fabricante a ser verificado.
(neste procedimento selecione Fiat)
Toque em ENTRAR.

Fabricante

Fabricante

- Fiat

Voltar Acima Abaixo Entrar

2º Passo



Escolha o veículo a ser verificado. (neste
procedimento selecione Marea HGT)
Toque em ENTRAR.

Escolha veículo

Fabricante\Fiat

- Marea HGT

Voltar Acima Abaixo Entrar

3º Passo



Escolha o equipamento a ser verificado.
(neste procedimento selecione Central.
Toque em ENTRAR.

Equipamento

***\Fabricante\Fiat|Marea HGT

- Central

Voltar Acima Abaixo Entrar

ROTINA PARA VERIFICAÇÃO
FIAT - MAREA HGT
CENTRAL HITACHI - BYPASS VIA PINÇA SOIC 8

4º Passo

Escolha o sistema a ser verificado . (neste procedimento selecione Hitachi). Toque em ENTRAR.

Escolha o sistema

***\Marea HGT\Central

- Hitachi

Voltar Acima Abaixo Entrar

5º Passo

Escolha o procedimento a ser verificado. (neste procedimento selecione Pinca Soic 8). Toque em ENTRAR.

Interface

***\Central\Hitachi

- Pinca SOIC 8

Voltar Acima Abaixo Entrar

6º Passo

Escolha a memoria a ser verificada. (neste procedimento selecione SMD 93C46). Toque em ENTRAR.

Escolha a memoria

***\AW 5NF\Cabo 8 vias

- SMD (93C46)

Voltar Acima Abaixo Entrar

ROTINA PARA VERIFICAÇÃO
FIAT - MAREA HGT
CENTRAL HITACHI - BYPASS VIA PINÇA SOIC 8

7º Passo



Escolha o procedimento a ser verificado.
(neste procedimento selecione Bypass).

Escolha a opção

***SMD (93C46)

Bypass

Voltar | Acima | Abaixo | Entrar

8º Passo



Neste momento está sendo processada a
operação.

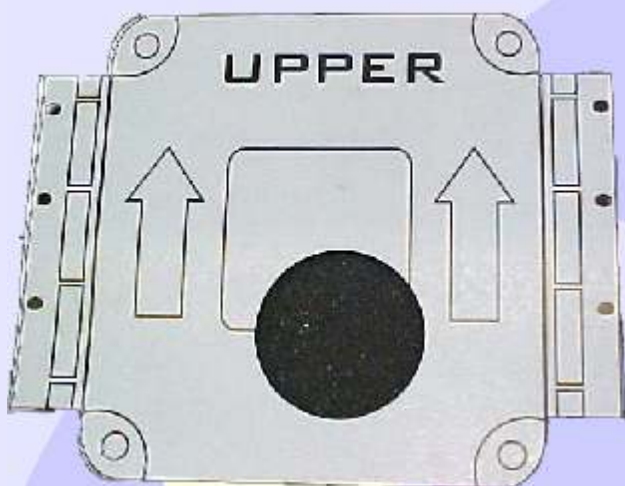
Escolha a opção

Aguarde

Programando...

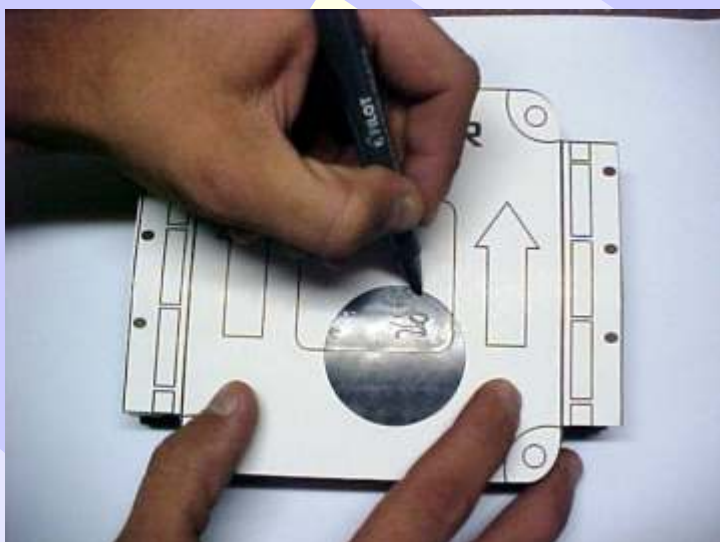
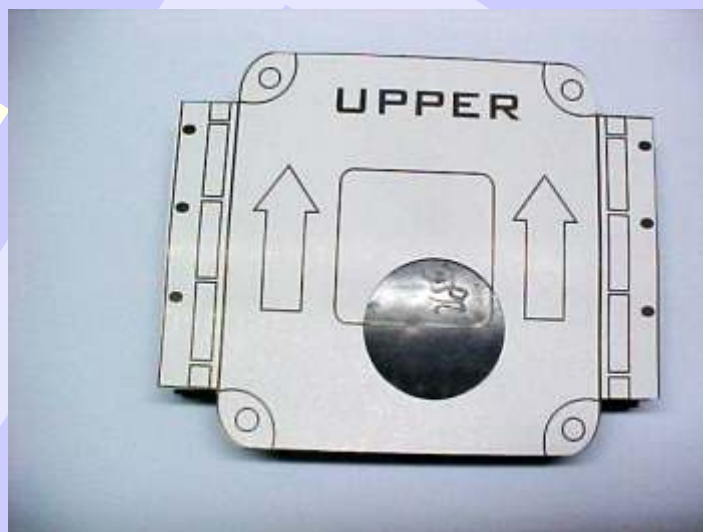
Voltar | Acima | Abaixo | Entrar

LINHA FIAT - CENTRAL FIAT HITACHI MPI
ILUSTRAÇÃO DO PROCEDIMENTO PARA MARCAÇÃO DO FURO
PARA EXECUTAR O RESET DA CENTRAL



Molde de papelão que acompanha o REMAP II para marcação do furo da ECU Hitachi

Posição das setas do molde deverão acompanhar a posição das setas da centralina Hitachi .



Fazer a marcação usando uma caneta para retro-projetor, de acordo com a foto.

LINHA FIAT - CENTRAL FIAT HITACHI MPI

ILUSTRAÇÃO DO PROCEDIMENTO DE FURAÇÃO USANDO A SERRA COPO



Serra copo de 44mm de diâmetro por 17mm de altura no máximo com broca de 6mm no centro.

Obs: Cuidado para não utilizar uma serra maior que a indicada porque podera danificar os componentes da central HITACHI. Regular a broca 2mm maior que a serra.

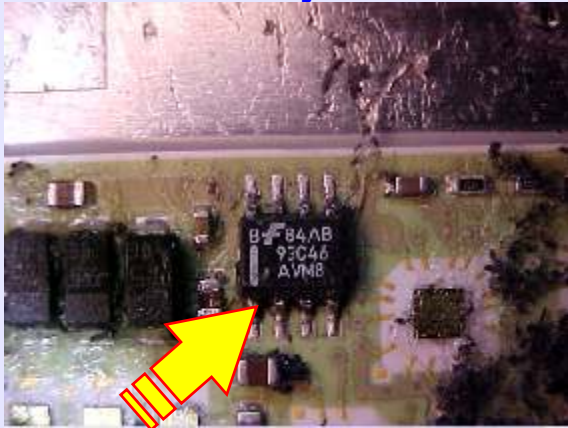
Cuidado ao furar a central não deixar a serra encostar na mesma na hora de fazer o furo .



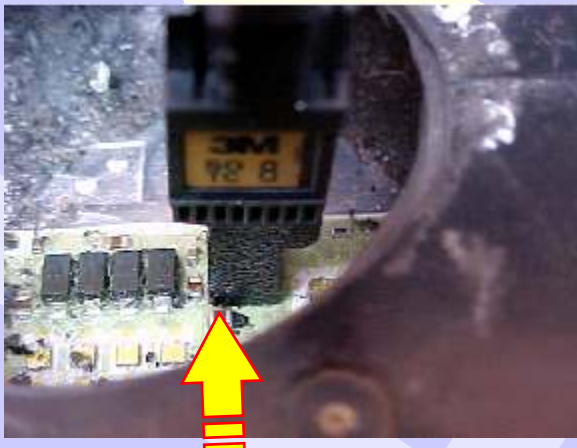
Furo feito para a localização da memória SMD 93C46 a ser programada indicado pela seta.

LINHA FIAT - CENTRAL FIAT HITACHI MPI

ILUSTRAÇÃO DO RESET DA CENTRAL VIA PINÇA SOIC 8



Posição da pinça soic 8 na memória SMD 93C46 a ser programada, indicado pela seta.



Quando for fechar, passar silicone preto no Tampão para fazer a vedação do furo da centralina.



Posição do pino um da memória SMD 93C46 a ser programada, indicado pela seta.



Posição do pino um da pinça soic 8 na memória SMD 93C46 a ser programada indicado pela seta.



Central pronta para reutilizar com ou sem imobilizador .