

Importante! Leia atentamente a secção de **Activação dos serviços** deste guia. As informações contidas nesta secção são essenciais para manter o seu PC protegido.

Panda Antivirus



2008

**Manual
de instalação
rápida**



PANDA
SECURITY

> Desinstalar outros programas

Importante!

Caso já tenha um antivírus instalado, certifique-se de que é devidamente desinstalado antes de instalar o Panda Antivirus 2008.

Para tal, basta seguir os passos que se descrevem abaixo:

1. Clique no botão **Iniciar** e localize o **Painel de Controlo**.
2. Clique em **Adicionar ou remover programas** (**Programas e funcionalidades** se utiliza o Windows Vista).
3. Seleccione o programa que pretende remover e clique em **Remover** (**Desinstalar** se utiliza o Windows Vista).
4. Siga os passos no assistente de desinstalação.

Siga os passos abaixo indicados para garantir que procede correctamente à instalação.

Depois de ter seguido os passos indicados neste manual, o seu computador ficará completamente protegido contra vírus e outras ameaças.

1. **Iniciar instalação:** Insira o CD na unidade de CD ou DVD do computador. Caso tenha transferido o Panda Antivirus 2008 da Internet, execute o ficheiro correspondente e prossiga para o passo 4.
2. O Panda Antivirus 2008 vai apresentar o assistente de instalação. Caso o seu computador tenha o AutoPlay activado, siga para o passo 3.

Se estiver a instalar a partir de um CD e o computador não tiver o AutoPlay activado, a instalação não vai iniciar quando introduzir o CD.

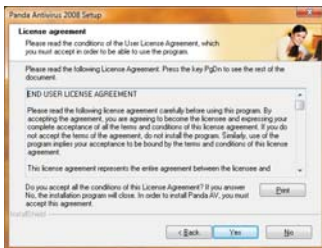
Neste caso, siga os passos abaixo indicados:

- 2a. No ambiente de trabalho do computador, clique duas vezes em **Meu Computador**.
 - 2b. Utilize o botão direito (secundário) do rato para clicar na unidade de CD ou DVD onde inseriu o disco.
 - 2c. Clique em **Explorar** (com o botão principal/esquerdo do rato).
 - 2d. Clique duas vezes no ficheiro de **execução automática**, e o assistente de instalação tem início.
3. Clique no ícone animado para iniciar a instalação.
 4. Selecciono o idioma em que pretende instalar o programa no seu computador e clique em **OK**.
 5. Surge um ecrã de boas vindas a indicar os componentes do Panda Antivirus 2008 que serão instalados no seu computador.



Clique em **Seguinte**.

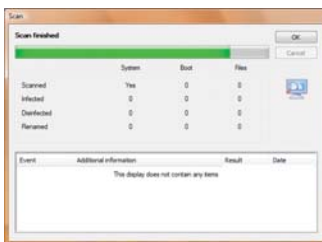
6. Agora vai visualizar o ecrã de Contrato de Licença. Clique em **Sim** para aceitar os termos do contrato. Se clicar em **Não**, o processo de instalação não irá continuar.



7. Aparece um ecrã a indicar o directório no qual o programa será instalado. Clique em **Seguinte**.



8. O Panda Antivirus 2008 agora analisa a memória para se certificar de que o programa está instalado num ambiente sem vírus. Quando esta análise terminar, vai visualizar um relatório de todo o software malicioso detectado e a acção tomada com cada código malicioso.



Clique em **OK**.

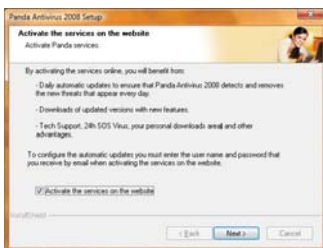
O Panda Antivirus 2008 vai começar a copiar os ficheiros necessários para instalar a protecção contra software malicioso e a firewall.

9. Depois de os ficheiros serem copiados para o computador, surge um contrato de funcionamento. Caso o pretenda, pode permitir o envio anónimo de informações sobre as ameaças que o Panda Antivirus 2008 tenha detectado no seu computador, para nos ajudar a manter actualizadas as informações sobre o impacto dos vírus a nível mundial.



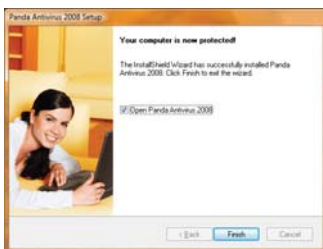
Clique em **Seguinte** para continuar.

10. Surge uma janela que o convida a activar os serviços do produto na Web site. Aconselhamos-lhe que active os serviços do produto agora para que possa desfrutar das actualizações automáticas e dos restantes serviços desde o início. Para o fazer, active a opção **Activar os serviços no Web site** (activada por predefinição) e clique em **Seguinte**.



Depois de preencher o formulário online, receberá os dados necessários para configurar as actualizações automáticas e para aceder aos restantes serviços.

11. Surge uma janela que lhe indica que a instalação está concluída. Retire o CD do leitor e clique em **Concluir**.



> Activação dos serviços

Tem de activar os serviços do produto para:

1. Aproveitar as actualizações automáticas diárias, desde que os serviços do produto não tiverem expirado.
2. Utilizar o suporte técnico SOS Vírus, o serviço que proporciona uma resposta rápida a ataques de vírus desconhecidos.
3. Aceder à área pessoal de transferências, onde é possível transferir as mais recentes versões e documentação do produto.

Só tem de activar os serviços do produto se...:

1. Tiver adquirido o produto numa loja.
2. Tiver adquirido um novo computador com o software Panda Antivirus 2008 instalado.

Se for este o caso, siga as instruções abaixo para activar os serviços.

Se não for este o caso e tiver recebido uma mensagem de correio electrónico com os seus detalhes de cliente, pode configurar o programa agora, para que se actualize automaticamente, seguindo as instruções na secção **Configurar actualizações**.



NOTA:

Mesmo se o seu produto pode ter mais do que uma licença, só precisa de activar os serviços uma vez. Pode configurar actualizações nos diferentes computadores utilizando o mesmo nome de utilizador e a mesma palavra-passe.

Siga estes passos para activar os serviços:

- A – Clique com o botão direito do rato no ícone do programa na *Barra de Tarefas* (junto ao relógio do sistema).
- B – Na janela principal do Panda Antivirus 2008, clique no ponto de interrogação (no canto superior direito do ecrã) e, em seguida, clique na opção **Activar (Web)**.
- C – O browser da Internet é iniciado. Siga estes passos:
 1. Seleccione o país em que se encontra e um idioma.

2. **Se tiver activado os serviços de um dos nossos produtos anteriormente**, indique se pretende expandir a sua duração e clique em **Seguinte**. Introduza o seu número de cliente e endereço de correio electrónico. Clique em **Seguinte**.

**NOTA:**

Se não se lembra do seu número de cliente, clique na opção que aparece na parte inferior da janela para receber uma mensagem de correio electrónico com os seus detalhes.

Se não tiver activado os serviços de um dos nossos produtos anteriormente, tem de especificar se adquiriu o produto para utilização profissional. Seleccione **Sim** ou **Não** e clique em **Seguinte**.

3. Preencha o formulário com os seus dados. Tem de preencher todos os campos marcados com um asterisco para continuar. Há dois campos especialmente importantes:

Endereço de correio electrónico: Os seus detalhes de cliente (essencial para configurar as actualizações) serão enviados para esse endereço de correio electrónico. Este endereço tem de ser válido, caso contrário não poderá receber informações importantes.

Código de activação: Este código encontra-se na embalagem do produto, colado ao CD.

4. Aparece um ecrã com informações importantes. Imprima estas informações e/ou guarde-as num local seguro.

**NOTAS:**

Anote estas informações antes de fechar a janela final no processo de activação dos serviços. Para garantir que obtém estas informações, também lhas enviaremos por correio electrónico para o endereço indicado no formulário.

Se não puder activar os serviços nesta altura (por exemplo, por não estar ligado à Internet), não se preocupe. pode fazê-lo a qualquer altura. No entanto, recomendamos vivamente que active os serviços do produto o mais rapidamente possível. Não é possível garantir uma protecção optimizada se os serviços do produto não tiverem sido activados. Além disso, dentro de alguns dias, o produto deixará de ser actualizado.

Assim que tiver activado os serviços do Panda Antivirus 2008 na página Web, é necessário configurar as actualizações automáticas.

> Configurar actualizações

O Panda Antivirus 2008 é automaticamente actualizado na primeira vez que detecta uma ligação estabelecida à Internet. No entanto, deve configurar as actualizações automáticas para que estas continuem a ocorrer no futuro.

Para tal, siga os passos que se descrevem:

1. Clique com o botão direito do rato no ícone do programa na *Barra de Tarefas* (junto ao relógio do sistema).
2. Verifique que as actualizações automáticas estão activadas, seguindo os passos seguintes:
 - a) Clique em **Definições de actualizações**.
 - b) Certifique-se de que a caixa de selecção **Activar actualizações automáticas** se encontra seleccionada.

3. Na secção **ID de utilizador**, introduza o nome de utilizador e a palavra-passe que lhe foram fornecidos quando activou os serviços do produto.



NOTA:

Se ainda não activou os seus serviços de produto, faça-o agora seguindo as instruções na secção **Activação dos Serviços** deste manual.

Se não tomou nota destes dados quando activou os serviços, não se preocupe. Enviámo-lhos por correio electrónico. Imprima a mensagem de correio electrónico e guarde-a num local seguro. Pode precisar dela no futuro.

Depois de introduzir o seu nome de utilizador e palavra-passe, verifique que estes estão correctos clicando em **Verificar detalhes**. Para isto é necessário ter uma ligação estabelecida à Internet.



NOTA:

Ocasionalmente, em especial se acaba de activar os serviços, o programa pode indicar que os dados introduzidos estão incorrectos embora estejam válidos. Neste caso, volte a tentar mais tarde.

Clique em **OK** para terminar. A partir deste momento, o Panda Antivirus 2008 actualiza-se automaticamente sempre que necessário e que detecta uma ligação estabelecida à Internet.

> Auto-diagnóstico e análise

Chegou a altura de efectuar um auto-diagnóstico (uma análise do estado do programa), que lhe vai indicar o estado da protecção do seu computador.

Para o fazer:

1. Clique com o botão direito no ícone da panda na barra de tarefas (junto ao relógio).
2. No menu que aparece, clique em (com o botão principal/esquerdo) em **Iniciar auto-diagnóstico**. Surge uma janela pop-up de aviso que surge para lhe indicar o estado da protecção do seu computador, parecida com esta:



NOTA:

Um aviso de elevado nível de protecção indica que o seu computador está devidamente protegido.

Se o aviso de auto-diagnóstico indica que o nível de protecção é médio ou baixo, existe a possibilidade do programa não estar ainda actualizado. Embora o Panda Antivirus 2008 actualize automaticamente enquanto o seu PC se encontra ligado à Internet, pode igualmente actualizá-lo facilmente sempre que o pretender, seguindo estes passos:

1. Clique com o botão direito do rato no ícone do urso na Barra de Tarefas (junto ao relógio do sistema).
2. No menu apresentado, clique em **Actualizar** para iniciar o processo.



NOTA:

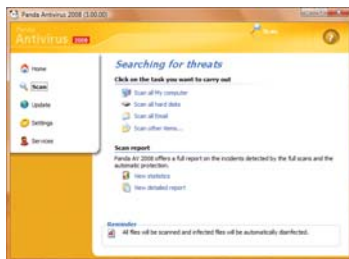
Lembre-se que, para o programa actualizar, o seu PC deve estar ligado à Internet.

Quando a actualização está completa, pode realizar um auto-diagnóstico para verificar que o nível de protecção é correcto.

Esta é a melhor altura para levar a cabo uma pesquisa completa ao seu PC.

Para o fazer:

1. Clique duas vezes no ícone da panda na barra de ferramentas (junto ao relógio Windows). Abre-se a janela principal do Panda Antivirus 2008.
2. Seleccione **Analisar**.
3. Clique em **Analisar o Meu Computador**. A análise começa.

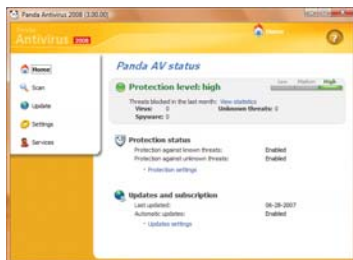


Depois de ter efectuado esta análise, o seu computador ficará protegido e livre de todo o software malicioso, bem como de intrusões e outras ameaças.

> Descrição Geral

O Panda Antivirus 2008 é uma ferramenta de segurança completa que lhe oferece uma protecção integrada para o seu computador com uma gama de funções complementares.

Se clicar duas vezes no ícone da panda na barra de tarefas (junto ao relógio Windows), vai ver a janela principal do programa.



Aqui pode ver o estado de cada uma das diferentes funções de protecção.

Abaixo vai encontrar uma breve descrição de cada uma dessas funções. Para obter mais informações sobre cada uma delas, consulte a Ajuda (consulte a secção de Ajuda neste manual).

Actualizações

As actualizações automáticas no Panda Antivirus 2008 são efectuadas diariamente. Estas actualizações envolvem a renovação de um ficheiro que pertence ao programa: *o ficheiro de assinatura de vírus e malware*. Este ficheiro permite que o programa reconheça todas as ameaças conhecidas e que mantenha o computador protegido contra as mesmas.

Pode efectuar actualizações manuais do programa, e activar ou desactivar as actualizações automáticas.

Protecção contra ameaças conhecidas

O Panda Antivirus 2008 detecta e elimina, todos os tipos de software malicioso conhecido que poderia entrar ou sair do seu computador através de vários meios (correio electrónico, transferências da Internet, partilha de ficheiros, etc.).

Protecção contra fraude

Com o Panda Antivirus 2008 está protegido contra o acesso a páginas Web controladas por indivíduos fraudulentos.

Ajuda

Existe um ponto de interrogação no canto superior direito da janela principal do programa. Ao clicar aí e, em seguida, na opção **Ajuda Panda AV 2008**, vai ter acesso a ajuda ampla e detalhada sobre todos os aspectos do programa.

Perguntas Frequentes (FAQs)

No ficheiro Ajuda do programa, vai encontrar uma secção com as perguntas colocadas com maior frequência por outros utilizadores e a respostas do nosso pessoal de suporte técnico.

Serviços Panda Security

Clique no botão **Serviços** na janela principal do programa, para ver os serviços disponíveis para os utilizadores registados.

Área das minhas transferências

A partir desta área pode transferir, por exemplo, a versão mais recente da Panda Antivirus 2008, enquanto os seus serviços permanecerem activos (www.pandasecurity.com/portugal/homeusers/downloads/tree/).

Documentação actualizada on-line

Na area de transferências do website da Panda Security (www.pandasecurity.com/portugal/homeusers/downloads/docs/product/) pode transferir toda a documentação que acompanha o produto.

Apoio técnico na Internet

Para responder às perguntas mais comuns, existe uma área de Apoio Técnico no Web site da Panda Security (www.pandasecurity.com/homeusers/support/).

Suporte técnico através de correio electrónico

Caso não tenha encontrado a resposta à sua questão no website, os nossos técnicos estão à sua disposição. Envie uma mensagem por correio electrónico para antivirus.techsupport.portugal@pandasecurity.com, e iremos responder à sua questão o mais breve possível.



NOTA:

Se necessitar de contactar o suporte técnico quando se encontrar fora de Portugal, vai encontrar o endereço na lista mundial da Panda Security ou em www.pandasecurity.com/about/contact.

Caixa de Sugestões

A sua opinião é muito importante para nós! Envie-nos quaisquer ideias, comentários ou sugestões que possa ter para melhorar o Panda Antivirus 2008, os serviços incluídos, ou qualquer outro assunto.

Boletins Panda Security

Ao clicar nesta opção, surge um ecrã que lhe permite subscrever os boletins de segurança de TI. Além disso, também pode aceder aos arquivos de boletins da Panda Security, onde vai encontrar todas as notícias publicadas anteriormente.

Enviar ficheiros suspeitos para PandaLabs

Se a análise detectar ficheiros que considere suspeitos, estes poderão ser afectados por um novo vírus ou ameaça. Neste caso, envie-nos os ficheiros e enviar-lhe-emos rapidamente a solução, gratuitamente, ou a garantia de que os ficheiros estão em perfeitas condições.

Lista de vírus e ameaças detectáveis

Esta opção permite-lhe obter informações detalhadas sobre vírus e outras ameaças da Internet.

Informações de segurança

Se clicar nesta hiperligação, vai obter informações e recursos mais actualizados para o ajudar a permanecer fora do alcance de vírus e outras ameaças: Observatório Global Malware, Global ThreatWatch, utilitários de reparação, etc.

Renovação dos serviços

Quando os seus serviços expirarem, pode renová-los de forma simples e rápida a partir da nossa página web

<https://shop.pandasoftware.com/renewals/?lang=10>.

Pode também renovar os seus serviços adquirindo o produto ao retalhista local. Nesse caso, especifique que se trata de uma renovação no passo 2 do processo de Activação dos serviços.

Sites globais

Aceda aos websites locais da Panda Security com informações localizadas para cada país em:

www.pandasecurity.com/portugall/homeusers/media/globalsites/.

MEGA DETECÇÃO: MODELO DE SEGURANÇA DA PANDA

O modelo de segurança oferecido pela Panda Security baseia-se em quatro pilares que garantem a detecção de mais de um milhão de vírus e outras ameaças, oferecendo níveis de protecção muito superiores aos de outras soluções de segurança.

1+2+3+4

PROTECÇÃO PERMANENTE

As actualizações diárias automáticas e as melhorias contínuas dos produtos proporcionam uma segurança permanente contra as ameaças da Internet.

1+2+3+4

PROTECÇÃO PROACTIVA

As Tecnologias TruPrevent detectam e bloqueiam ameaças desconhecidas, analisando de forma inteligente qualquer tipo de comportamento potencialmente perigoso de um programa.*

1+2+3+4

ANÁLISE APROFUNDADA ON-LINE

As tecnologias exclusivas do Panda TotalScan Pro permitem a realização de uma análise periódica aprofundada para detectar e eliminar as ameaças mais sofisticadas que podem passar despercebidos pela protecção tradicional.

1+2+3+4

SERVIÇOS TÉCNICOS 24h-365d

Serviços técnicos especializados durante 24h-365d, por correio electrónico ou em www.pandasecurity.com.

*Tecnologias incluídas no Antivirus + Firewall e Internet Security 2008.