

Introdução:

As aplicações QlikView desenvolvidas na versão desktop, são publicadas no QlikView Server, que é um serviço responsável por exibir estas aplicações para o usuário final. O QlikView Server por sua vez exibe estas aplicações através de um endereço da intranet (ou mesmo da internet) chamado Access Point (“Ponto de Acesso” em português). Assim é possível acessar a aplicação pelo Access Point de qualquer navegador web.

Ao abrir o Access Point será possível escolher entre três formas de visualização:

I. IE Plugin

Plugin para acesso pelo Internet Explorer. Este plugin permite visualizar a aplicação de maneira idêntica ao que foi criado no QlikView Desktop. É a forma de acesso mais recomendada.

II. AJAX zero footprint

Permite acessar de qualquer navegador, porém alguns objetos não são visíveis como foram realmente criados, limitando a visualização de detalhes dos objetos da tela

III. Download

Pouco utilizado, quando habilitado no servidor, permite baixar a aplicação para a máquina cliente, porém é necessário instalar o QlikView desktop na máquina e alugar uma named cal no servidor para poder abri-la.

Este documento trata da primeira opção “IE Plugin” e é um tutorial de como instalar o plugin no Internet Explorer e configurá-lo.

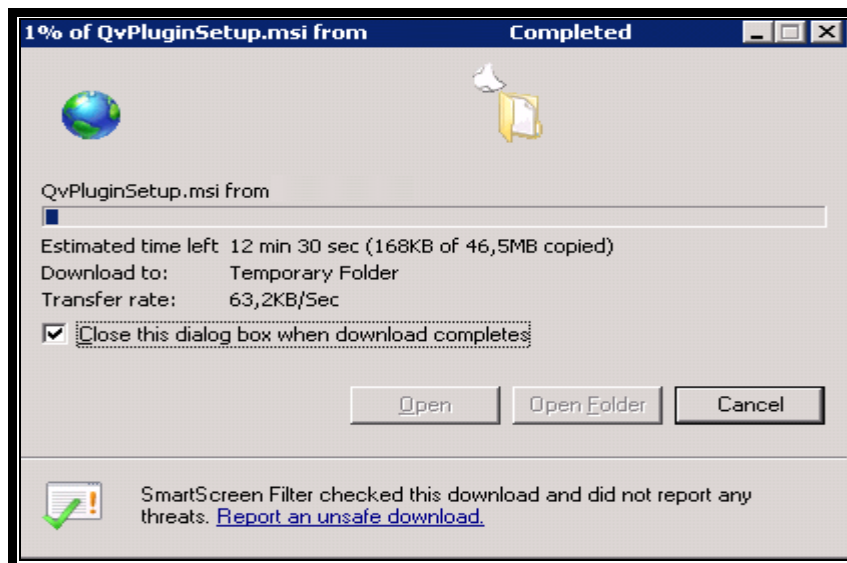
- 1) Abra o Internet Explorer e digite o endereço do Access Point. Qualquer problema de acesso, consulte o administrador do sistema
- 2) Ao acessar a página do Access Point do seu QlikView Server, no canto superior direito clique sobre o link "Download IE Plugin":



- 3) Na janela que abrir, clique na opção Run (Executar):



- 4) O download do arquivo será feito:



- 5) Ao término do download será aberta outra janela. Clique em Executar:



- 6) Nas opções de Linguagem selecione “Portuguese”



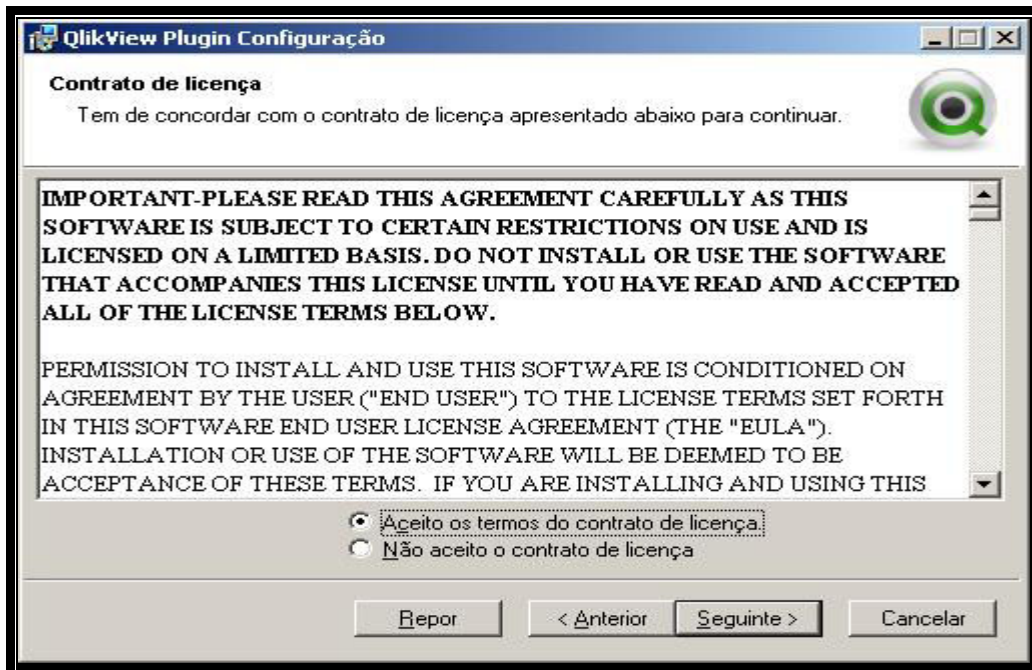
7) Na tela de boas vindas, clique em Seguinte.



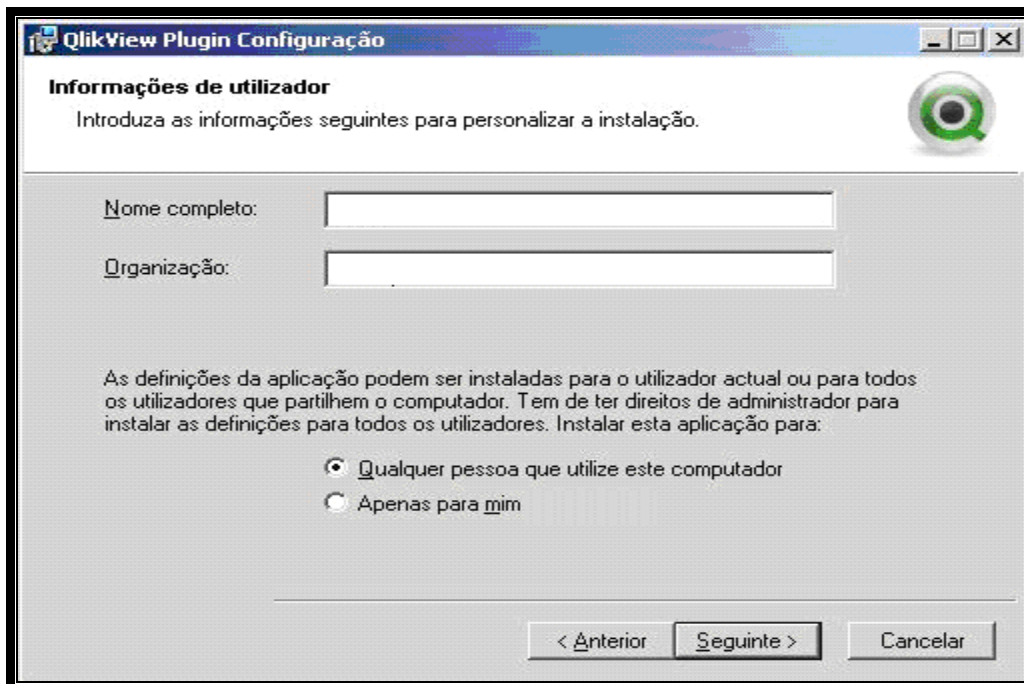
8) Nas opções de Região, escolha a localização Other. Depois Clique no botão seguinte.



- 9) Na tela de contrato de licença, selecione a opção "Aceito os termos do contrato de licença". Clique no botão seguinte.



- 10) Preencha os campos com o nome da empresa ou seu nome e marque a opção "Qualquer pessoa que utilize este computador". Clique sobre o botão "Seguinte":



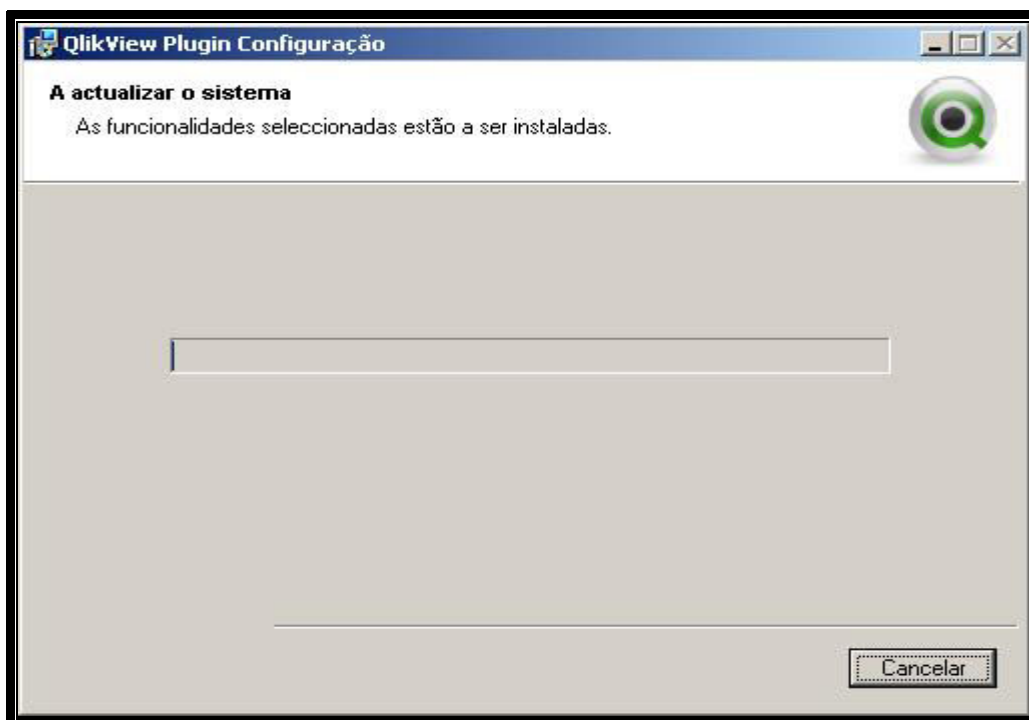
- 11) Aqui basta clicar no botão seguinte. Caso queira alterar o endereço de instalação, clique no botão procurar e especifique outro endereço.



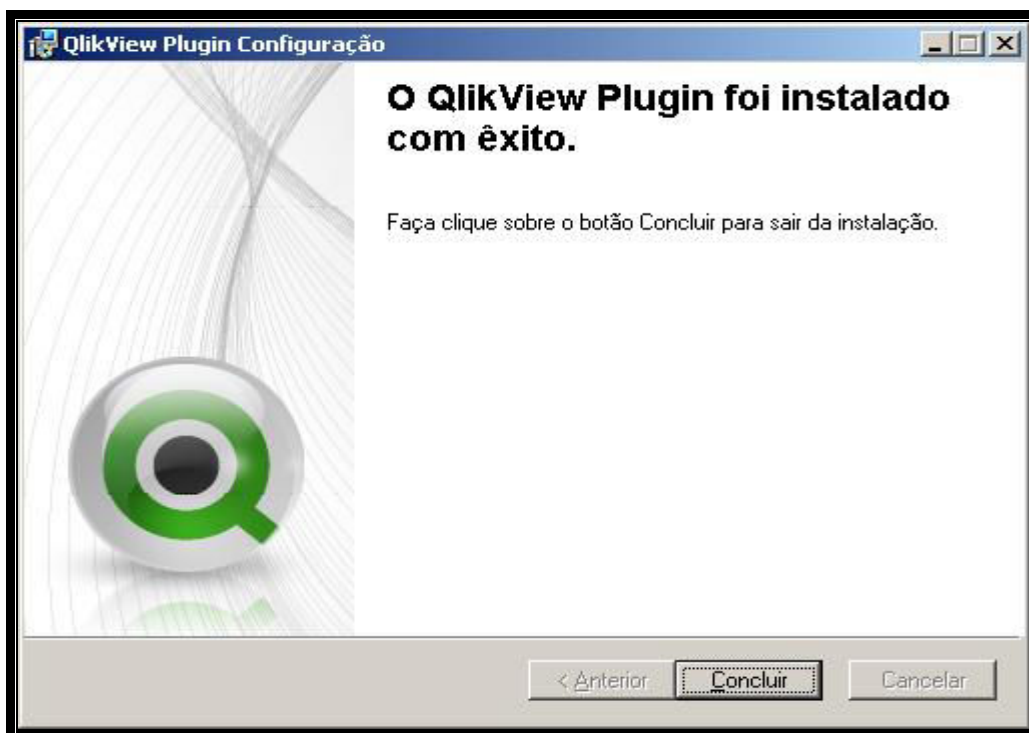
- 12) Pronto para instalar a aplicação? Clique no botão seguinte.



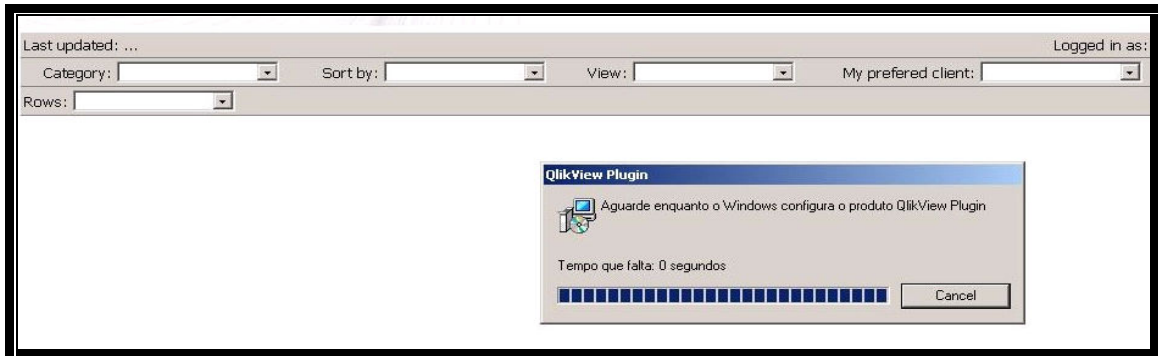
13) A instalação será iniciada...



14) Quando a tela de confirmação da instalação abrir, clique sobre o botão concluir.



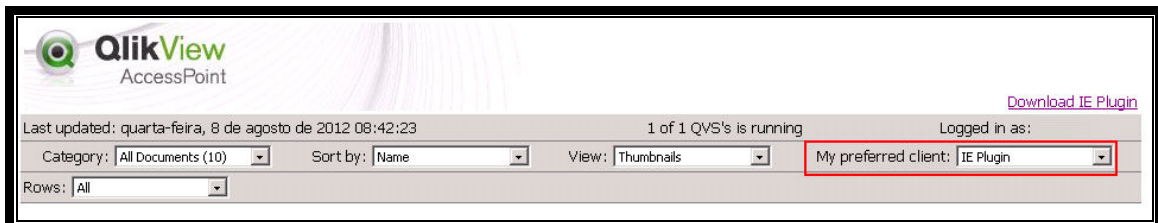
- 15) Será necessário fechar e abrir o Internet Explorer. Ao abrir novamente, o plugin terminará a configuração:



- 16) Terminada a instalação faça o seguinte:

- Acesse o endereço do Access Point;
- Ao abrir a página, selecione a opção que configura o IE Plugin como o cliente preferido. (Não é necessário repetir este procedimento das próximas vezes) ...

...Desta Forma...:



...Ou desta forma:

