

HP-5102

Manual de instalação rápida

01-2013 / v1.0

APRESENTAÇÃO DO PRODUTO

Obrigado por ter adquirido o Adaptador PowerLine 500M Nano. Este adaptador permite-lhe configurar rápida e facilmente uma rede doméstica através da cablagem eléctrica existente na sua residência, sem qualquer configuração complexa ou cablagem adicional. Siga os passos indicados neste guia para configurar a rede.

Conteúdo da embalagem

Antes de utilizar o produto, verifique se falta algum item da embalagem e contacte o seu revendedor para reclamar o(s) item(s) em falta:

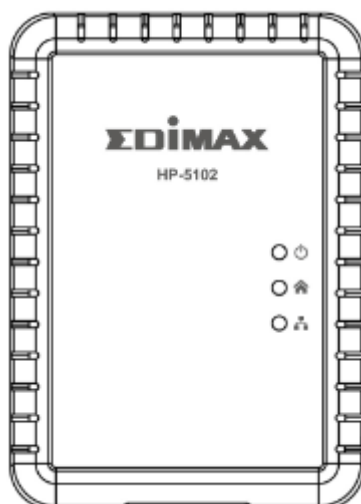
HP-5102




- Adaptador powerline x 1
- Guia de instalação rápida x 1
- CD com assistente de configuração, manual do utilizador e guia de instalação rápida x 1
- Cabo Ethernet x 1

HP-5102K

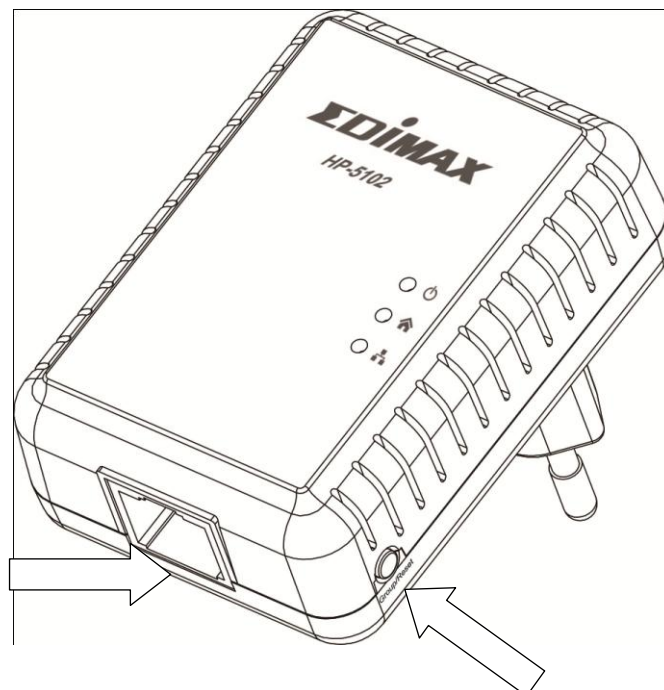
- Adaptador powerline x 2
- Guia de instalação rápida x 1
- CD com assistente de configuração, manual do utilizador e guia de instalação rápida x 1
- Cabo Ethernet x 2

Informações sobre o equipamento



LED	Estado	Descrição
 Rede local	Verde	Porta de rede local ligada
	Intermitente	Actividade LAN (durante a transferência de dados)
	Desligado	Porta de rede local não ligada
 PLC	Verde/vermelho	O indicador verde acende-se e o indicador vermelho começa a piscar lentamente quando o dispositivo detecta uma ligação à rede eléctrica. O indicador verde acende-se e o indicador vermelho começa a piscar rapidamente para indicar que os dados estão a ser transferidos através da ligação à rede eléctrica.
	Desligado	Não foi detectado outro dispositivo PLC
 PWR	Verde	Ligado à corrente
	Desligado	Desligado da corrente

Nota: O dispositivo entra no modo de espera e todos os LED apagam-se se decorrerem 5 segundos sem qualquer transferência de dados, mesmo que o cabo Ethernet esteja desligado. O LED de alimentação pisca uma vez de 15 em 15 segundos.

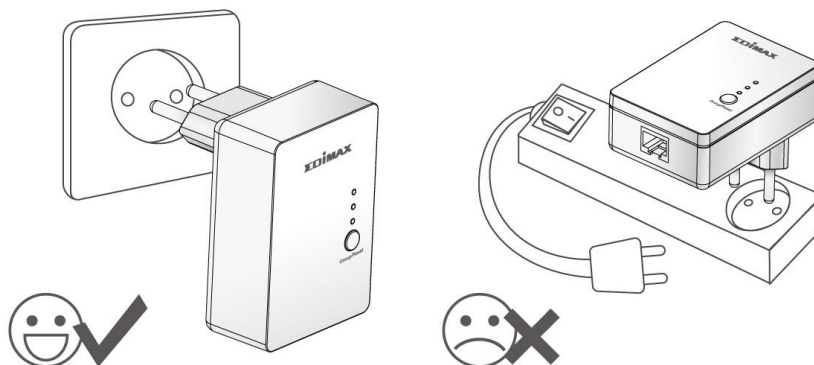


Interface	Descrição
Porta Ethernet	Esta é uma porta Fast Ethernet que permite estabelecer ligação a um computador ou outros dispositivos através de uma porta de rede.
Agrupar/Repor	Cria um grupo de rede powerline encriptada automaticamente (prima o botão durante menos de 3 segundos).
	Sai de um grupo de rede powerline encriptada (prima o botão durante cerca de 5 a 8 segundos).
	Repõe o adaptador de powerline às predefinições de origem (prima o botão durante mais de 10 segundos).

INTRODUÇÃO

Instalação do hardware

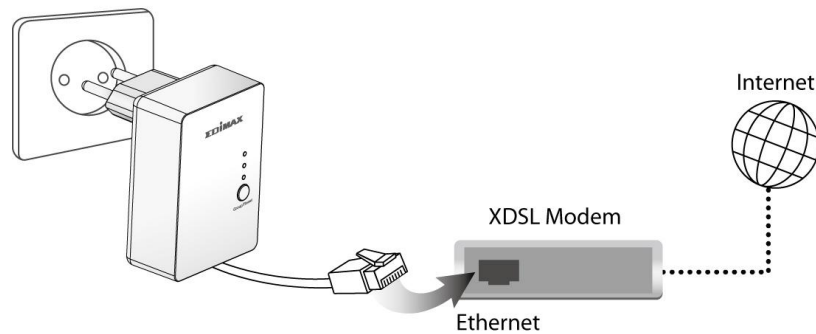
1. Ligue sempre o adaptador powerline a uma tomada eléctrica. Nunca o ligue a uma fonte de alimentação contínua (UPS) ou de tomadas múltiplas.



2. Tenha em atenção que os adaptadores powerline de 200 Mbps (Série Edimax HP-200x) e de 500 Mbps (Série Edimax HP-500x) têm capacidade para comunicar entre si. Os adaptadores powerline de 200 Mbps e 500 Mbps podem ser utilizados na mesma cablagem eléctrica da sua residência que os adaptadores powerline de 14 Mbps e 85 Mbps (série Edimax HP-85XX) sem qualquer interferência, mas não conseguem comunicar directamente com os adaptadores powerline de 14 Mbps e 85 Mbps.

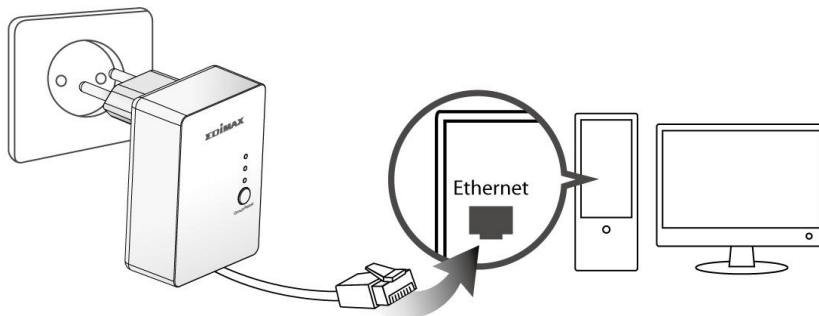
Criar uma rede powerline

1. Ligue um adaptador powerline ao router através do cabo Ethernet e, em seguida, ligue-o a uma tomada de corrente.



2. Ligue outro adaptador powerline ao computador e, em seguida, ligue-o a uma tomada de corrente.

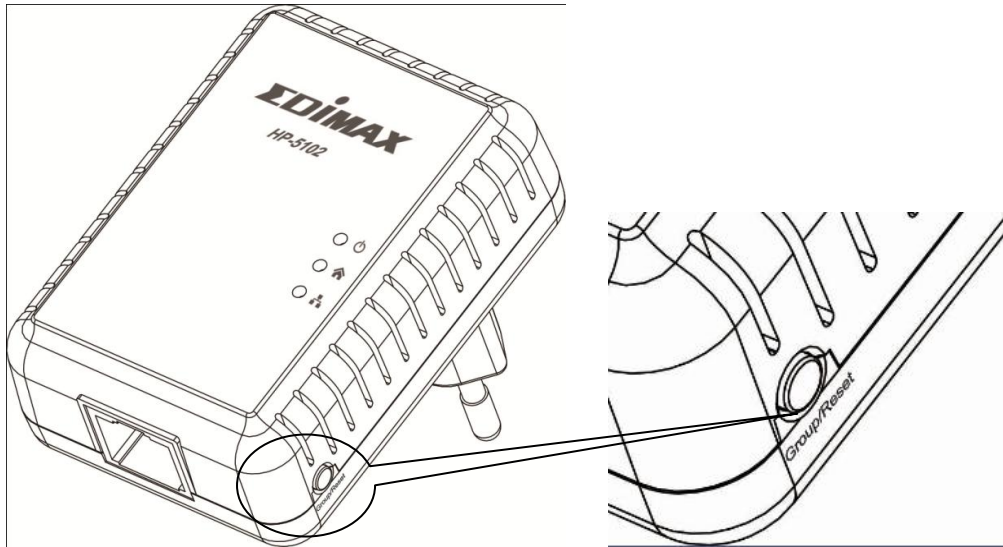
Nota: Também pode ligar o adaptador a uma impressora, caixa adaptadora, consola de jogos, televisão ou qualquer dispositivo com uma porta de rede, para adicionar o dispositivo à rede powerline.



3. Certifique-se de que os LED do PLC e da rede local se acendem em ambos os adaptadores PLC.
4. O computador e o router ligam-se automaticamente à rede powerline.

Criar uma rede powerline encriptada com dois adaptadores

Depois de ambos os adaptadores terem sido ligados com sucesso, prima o botão “Group/Reset” (Grupo/repor) de cada adaptador durante menos de 3 segundos a cada 2 minutos. Os adaptadores irão gerar automaticamente uma palavra-passe aleatória para encriptar a rede powerline.



Nota:

- Para adicionar adaptadores adicionais à rede powerline encriptada ou remover um adaptador da rede powerline, consulte o manual do utilizador para obter mais informações.
- Se o adaptador powerline na sua rede não incluir um botão “Group/Reset” (Grupo/repor) ou “Encrypt” (Encriptar), pode utilizar o software utilitário fornecido no CD como alternativa. Para obter mais informações, consulte o manual do utilizador.



COPYRIGHT

Copyright © Edimax Technology Co., Ltd. all rights reserved. No part of this publication may be reproduced, transmitted, transcribed, stored in a retrieval system, or translated into any language or computer language, in any form or by any means, electronic, mechanical, magnetic, optical, chemical, manual or otherwise, without the prior written permission from Edimax Technology Co., Ltd.

Edimax Technology Co., Ltd. makes no representations or warranties, either expressed or implied, with respect to the contents hereof and specifically disclaims any warranties, merchantability, or fitness for any particular purpose. Any software described in this manual is sold or licensed as is. Should the programs prove defective following their purchase, the buyer (and not this company, its distributor, or its dealer) assumes the entire cost of all necessary servicing, repair, and any incidental or consequential damages resulting from any defect in the software. Edimax Technology Co., Ltd. reserves the right to revise this publication and to make changes from time to time in the contents hereof without the obligation to notify any person of such revision or changes.

The product you have purchased and the setup screen may appear slightly different from those shown in this QIG. For more information about this product, please refer to the user manual on the CD-ROM. The software and specifications are subject to change without notice. Please visit our website www.edimax.com for updates. All brand and product names mentioned in this manual are trademarks and/or registered trademarks of their respective holders.

Edimax Technology Co., Ltd.

Add: No. 3, Wu-Chuan 3rd Rd., Wu-Ku Industrial Park, New Taipei City, Taiwan

Tel: +886-2-77396888


Email: sales@edimax.com.tw

Federal Communication Commission Interference Statement

This device complies with Part 15 of the FCC Rules. Operation is subject to the following two conditions: (1) This device may not cause harmful interference, and (2) this device must accept any interference received, including interference that may cause undesired operation.

EU Declaration of Conformity

- English:** This equipment is in compliance with the essential requirements and other relevant provisions of Directive 2004/108/EC, 2009/125/EC.
- Français:** Cet équipement est conforme aux exigences essentielles et autres dispositions de la directive 2004/108/EC, 2009/125/EC
- Čeština:** Toto zařízení je v souladu se základními požadavky a ostatními příslušnými ustanoveními směrnic 2004/108/EC, 2009/125/EC.
- Polski:** Urządzenie jest zgodne z ogólnymi wymaganiami oraz szczególnymi warunkami określonymi Dyrektywą UE 2004/108/EC, 2009/125/EC.
- Română:** Acest echipament este în conformitate cu cerințele esențiale și alte prevederi relevante ale Directivei 2004/108/EC, 2009/125/EC.
- Русский:** Это оборудование соответствует основным требованиям и положениям Директивы 2004/108/EC, 2009/125/EC.
- Magyar:** Ez a berendezés megfelel az alapvető követelményeknek és más vonatkozó irányelveknek (2004/108/EC, 2009/125/EC)
- Türkçe:** Bu cihaz 2004/108/EC, 2009/125/EC direktifleri zorunlu istekler ve diğer hükümlerle uyumludur.
- Українська:** Обладнання відповідає вимогам і умовам директиви 2004/108/EC, 2009/125/EC.
- Slovenčina:** Toto zariadenie spĺňa základné požiadavky a ďalšie príslušné ustanovenia smerníc 2004/108/EC, 2009/125/EC.
- Deutsch:** Dieses Gerät erfüllt die Voraussetzungen gemäß den Richtlinien 2004/108/EC, 2009/125/EC.
- Español:** El presente equipo cumple los requisitos esenciales de la Directiva 2004/108/EC, 2009/125/EC.
- Italiano:** Questo apparecchio è conforme ai requisiti essenziali e alle altre disposizioni applicabili della Direttiva 2004/108/EC, 2009/125/EC.
- Nederlands:** Dit apparaat voldoet aan de essentiële eisen en andere van toepassing zijnde bepalingen van richtlijn 2004/108/EC, 2009/125/EC.
- Português:** Este equipamento cumpre os requisitos essenciais da Directiva 2004/108/EC, 2009/125/EC.
- Norsk:** Dette utstyret er i samsvar med de viktigste kravene og andre relevante regler i Direktiv 2004/108/EC, 2009/125/EC.
- Svenska:** Denna utrustning är i överensstämmelse med de väsentliga kraven och övriga relevanta bestämmelser i direktiv 2004/108/EC, 2009/125/EC.
- Dansk:** Dette udstyr er i overensstemmelse med de væsentligste krav og andre relevante forordninger i direktiv 2004/108/EC, 2009/125/EC.
- Suomi:** Tämä laite täyttää direktiivien 2004/108/EC, 2009/125/EC oleelliset vaatimukset ja muut asiaankuuluvat määräykset.

FOR USE IN 



WEEE Directive & Product Disposal



At the end of its serviceable life, this product should not be treated as household or general waste. It should be handed over to the applicable collection point for the recycling of electrical and electronic equipment, or returned to the supplier for disposal.

Declaration of Conformity

We, Edimax Technology Co., Ltd., declare under our sole responsibility, that the equipment described below complies with the requirements of the European EMC directive (2004/108/EC).

Equipment: 500Mbps Nano PowerLine Adapter
Model No.: HP-5102

The following European standards for essential requirements have been followed:

EMC: EN 55022: 2006+A1:2007 CISPR/I/257/CD

EN 61000-3-2: 2006/ A2:2009

EN 61000-3-3: 2008

EN 5041-2-1: 2005

IEC 61000-4-2: 2008; IEC 61000-4-3: 2006/ A1: 2007

IEC 61000-4-4: 2004/ A1: 2010; IEC 61000-4-5: 2005;

**IEC 61000-4-6: 2008; IEC 61000-4-8: 2009; IEC 61000-4-11:
2004**

Safety (LVD): EN 60950-1: 2006 +A11: 2009 + A1: 2010 + A12: 2011

Edimax Technology Co., Ltd.
No. 3, Wu Chuan 3rd Road,
Wu-Ku Industrial Park,
New Taipei City, Taiwan



Date of Signature: January, 2013

Signature:

A handwritten signature in black ink, appearing to read 'Albert Chang', written over a white background.

Printed Name: Albert Chang

Title: Director

Edimax Technology Co., Ltd.



EDIMAX
NETWORKING PEOPLE TOGETHER

Edimax Technology Co., Ltd

6F., No.3, Wu-Chuan 3rd Road, Wu-Gu,
New Taipei City, Taiwan

Edimax Technology Europe B.V.

Nijverheidsweg 25 5683 CJ Best
The Netherlands

Edimax Computer Company

3350 Scott Blvd., Bldg.15 Santa Clara,
CA 95054, USA