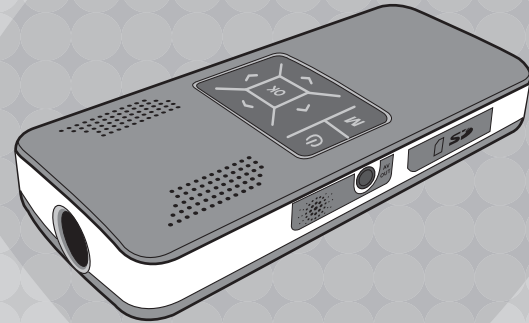




IMPORTANTE

Guia Rápido de Instalação



Utilizando seu projetor **AIPTEK V10 Pro** para projetar imagens a partir do seu Notebook/PC.

USB Projection



POCKETCINEMA™ V10 Pro



POCKETCINEMA™ V10 Pro

Bem-vindo:

Prezado usuário, obrigado por comprar este produto.

Foi aplicado um grande investimento e esforço no seu desenvolvimento e esperamos que ele ofereça por muitos anos de funcionamento livre de problemas.

Observações de segurança:

1. Não derrube, fure ou desmonte a filmadora; caso contrário, a garantia será invalidada.
2. Evite todos os contatos com água e mãos secas antes de usar.
3. Não exponha o dispositivo a temperaturas altas ou à luz solar direta. Isso poderá danificar o dispositivo.
4. Use o dispositivo com cuidado. Evite pressionar o corpo da filmadora com algum objeto duro.
5. Para a sua segurança, evite usar o dispositivo durante tempestades ou descargas elétrica atmosféricas (raios).
6. Não use baterias de especificações diferentes. Se o fizer pode levar a dano sério em potencial.
7. Remova a bateria durante longos períodos sem uso, pois uma bateria deteriorada pode afetar o funcionamento do dispositivo.
8. Remova a bateria se houver outros sinais de vazamento ou distorção.
9. Use somente os acessórios fornecidos pelo fabricante.
10. Mantenha o dispositivo fora do alcance de crianças.
11. Existe o risco de explosão da bateria se ela for substituída por uma bateria de tipo incorreto.
12. Descarte as baterias usadas de acordo com as instruções.

Declaração de Conformidade da FCC:

Este dispositivo está em conformidade com a Parte 15 das Regras da FCC. A operação está sujeita às duas seguintes condições: (1) Este dispositivo não pode causar interferências danosas, e (2) este dispositivo deve aceitar qualquer interferência recebida, incluindo interferência que pode causar operação não-desejada.

Este equipamento foi testado e definido como em conformidade com os limites prescritos para um dispositivo digital da Classe B de acordo com a Parte 15 das regras da FCC. Estes limites foram concebidos para proporcionar uma proteção razoável contra interferências perigosas em instalações residenciais. Este equipamento gera, utiliza e pode irradiar energia de frequência de rádio e se não for instalado e utilizado de acordo com as suas instruções, pode causar interferências danosas em comunicações de rádio.

Contudo, não há qualquer garantia de que as interferências não venham a ocorrer em uma instalação em particular. Se este equipamento causar interferência danosa a recepções de equipamentos de rádio ou televisão que podem ser definidas ao ligar e desligar o aparelho, o usuário é encorajado a tentar corrigir a interferência por meio de uma das seguintes medidas:

- Reorientar ou relocar a antena receptora.
- Mover o computador para mais longe do receptor.
- Conecte o equipamento em uma saída de um circuito diferente daquele ao qual o receptor estiver ligado.
- Consultar o distribuidor ou um técnico de rádio/TV experiente para obter sugestões adicionais.

Prevenimos de que alterações ou modificações não aprovadas explicitamente pela parte responsável pela conformidade podem impedi-lo de operar o equipamento.



Se você decidir descartar o produto, faça-o de modo que seja possível a reciclagem de todos os componentes.

As baterias e pilhas recarregáveis não devem ser descartadas em seu lixo doméstico! Favor reciclá-las em seu ponto de reciclagem local.

Juntos, podemos ajudar a proteger o meio ambiente.

BP

1

10

Verificação da instalação do driver do equipamento

O procedimento a seguir permite que você verifique a instalação do driver do equipamento.

1. Favor clicar com o botão direito em "Meu computador" -> "Propriedades" -> "Hardware" -> "Gerenciador de dispositivos". (Para usuários de Windows XP)

Favor clicar com o botão direito em "Iniciar" -> "Meu computador" -> "Gerenciador de dispositivos". (Para usuários de Windows Vista e Windows 7)

2. Então clique duas vezes em "Dispositivos de imagem". Você encontrará "Pico Projector" em "Dispositivos de imagem".



13. Clique em **Finalizar** para completar a instalação.



Observação: A resolução recomendada para o monitor do seu PC é 640x480 ou 800x600 para melhor desempenho.

14. Você achará um ícone pequeno () na barra de funções de seu PC.



Observação 1: Clique com o botão direito no ícone do projetor e clique em Instantâneo para congelar a tela atual de projeção. Apenas a exibição do PC está no modo de operação.



Observação 2: Clique com o botão direito no ícone do projetor e clique em **Iniciar** para retomar a projeção em tempo real.



Requisitos do Sistema

PC Notebook com:

- Família Pentium 4 / Celeron, Família AMD K6 / Athlon / Duron. Processador 1GHz ou mais.
- 512MB RAM ou mais (Mais memória recomendada para desempenho melhorado)
- Porta USB 2.0 disponíveis
- Windows XP SP2/ Windows Vista/ Windows 7

Instalação

Instalação do Hardware

1. Ligue o projetor.


Observação 1: Favor se certificar que a bateria está dentro do compartimento da bateria.

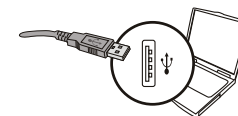
Observação 2: A vida útil da bateria é cerca de 60 minutos.

Observação 3: No modo de projeção USB carregar a bateria não é possível.

2. Conecte o conector mini USB do cabo USB da porta USB do projetor.



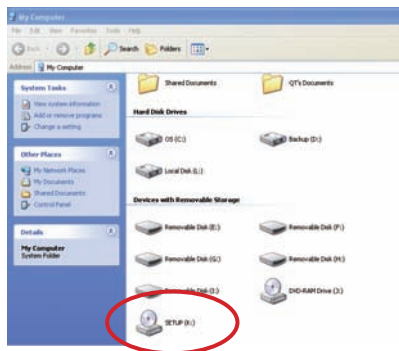
3. Conecte a outra ponta do cabo USB (logo ) marcada) a um PC ligado.



● Instalação do Driver

O driver do equipamento projetor USB é armazenado dentro do projetor USB. Favor seguir os passos abaixo para executar a instalação do driver.

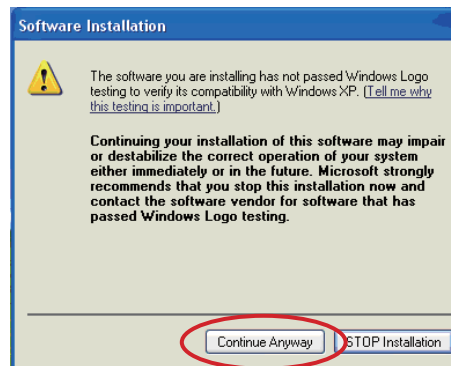
1. Após conectar o cabo USB, ligado no projetor.
2. Abra **Meu computador**, e clique no drive chamado **Configuração**.
 - 1). XP apenas



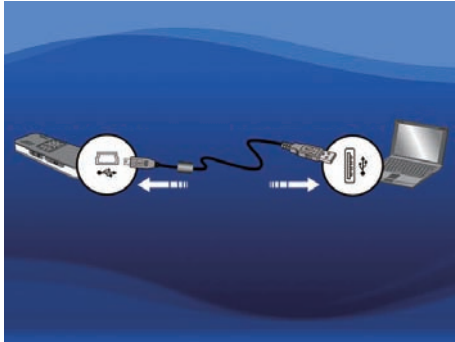
- 2). Windows Vista e Windows 7: Clique "**Abrir pasta para visualizar arquivos**" nas janelas de AutoPlay depois que o Projetor é conectado.



12. Clique em **Continuar mesmo assim** para começar a instalação.
(A tela real pode variar dependendo do sistema operacional que você usar.)



10. Conecte uma extremidade do cabo USB ao projetor e a outra extremidade ao PC.

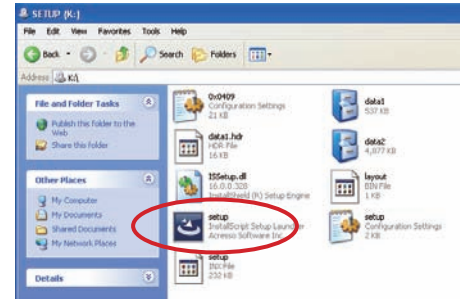


11. Quando a tela abaixo aparecer no monitor de seu PC, favor selecionar **Instalar o software automaticamente (recomendado)**, e então clique em **Próximo**.

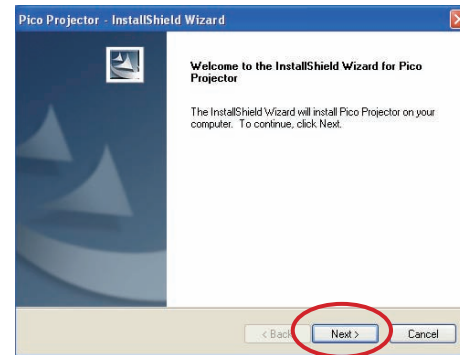
(A tela real pode variar dependendo do sistema operacional que você usar.)



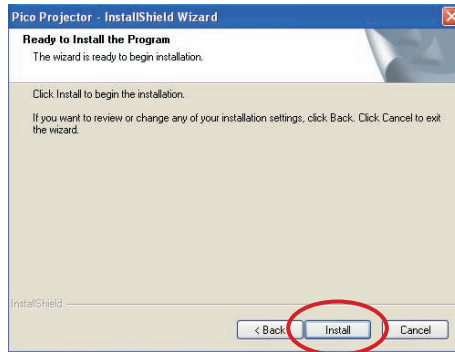
3. Clique duas vezes no programa **Setup.exe**.



4. Clique **Próximo** para continuar.

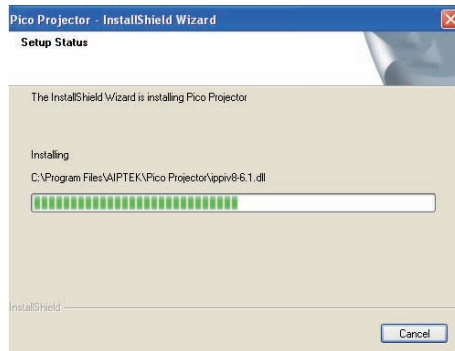


5. Clique em **Instalar** para começar a instalação.

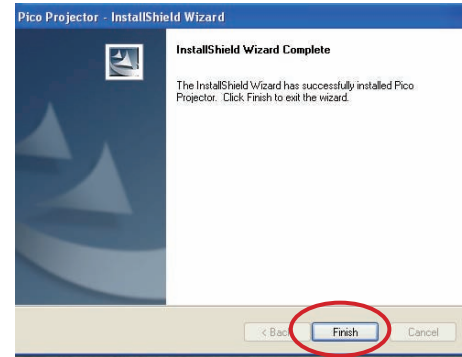


6. Instalando o driver.

(A tela real pode variar dependendo do sistema operacional que você usar.)



7. Clique em **Finalizar**.



8. Favor desplugar o cabo USB por um segundo para sair no modo de equipamento USB.

9. Favor ligar o projetor e aguardar até que a imagem abaixo apareça na tela de projeção. Escolha o modo "Projeção USB" e pressione **OK**.

