



Manual de Instalação

Sumário

1. Sobre este documento.....	3
2. Suporte técnico.....	3
3. Requisitos de hardware	4
3.1. Estação.....	4
3.2. Servidor	4
4. Instalação.....	5
4.1. Instalação no servidor	5
4.1.1. Instalação do sistema	5
4.1.2. Instalação do mdac_typ	8
4.1.3. Criação do banco de dados	9
4.1.4. Criação do atalho	10
4.1.5. Compartilhamento do diretório do sistema.....	10
4.1.6. Acesso ao sistema.....	11
4.1.7. Configuração da conexão com o banco de dados	12
4.2. Instalação em rede.....	12
4.2.1. Instalação do sistema	12
4.2.2. Instalação do mdac_typ na rede	14
4.2.3. Criação do atalho na rede.....	14

1. Sobre este documento

O objetivo deste manual é orientar o usuário na instalação do sistema Group Shopping, apresentando as instruções de forma prática e objetiva.

As informações e funções contidas neste manual estão sujeitas a alterações sem aviso prévio e não representam um compromisso da Group Software Ltda.

Todos os direitos autorais são reservados à Group Software Ltda. Nenhuma parte deste documento poderá ser reproduzida por quaisquer meios eletrônicos ou mecânicos, para quaisquer fins que não o uso pessoal do comprador, sem permissão por escrito da proprietária.

2. Suporte técnico

Entre em contato com nosso departamento de suporte para obter maiores orientações de uso do sistema Group Shopping.

Obs.: Para facilitar o atendimento, tenha em mãos o código de suporte da empresa.

- **Horário de atendimento:**

O horário de atendimento dos técnicos é de segunda a sexta-feira, de 08:30h às 12:30h e de 14:00h às 18:00h (horário de Brasília).

- **Formas de suporte:**

E-mail: o departamento disponibiliza o e-mail suporte@groupsoftware.com.br para que as dúvidas e arquivos sejam encaminhados aos técnicos. Estes são respondidos em tempo hábil.

GoToMyPC e GoToMeeting: encontra-se disponível uma conexão remota que possibilita o acesso direto ao seu computador para treinamento on-line e resolução de problemas.

Para utilizar este recurso, verifique uma data disponível junto à equipe do suporte, através de e-mail ou telefone.

Telefone: através do telefone **(31) 2103-5700**, é realizado o contato direto com os nossos técnicos para esclarecimento de dúvidas.

- **Treinamento:**

Nossa equipe está à disposição para ministrar treinamentos do sistema. Estes deverão ser agendados com antecedência, pelo e-mail treinamento@groupsoftware.com.br ou pelo telefone (31) 2103-5700.



3. Requisitos de hardware

3.1. Estação

Configuração mínima:

Processador Pentium III 800MHz
Memória 512MB
HD 20GB
Placa de rede 10/100Mbps
Sistema operacional Windows XP SP3

Configuração recomendada:

Processador Pentium IV 1.8GHz
Memória 1GB
HD 20GB
Placa de rede 100Mbps
Sistema Operacional Windows XP 32 Bits Service Pack 3 / Windows Vista 32 bits / Windows Seven 32 Bits

3.2. Servidor

Configuração mínima:

Processador Pentium IV 1.8GHz
Memória 1GB
HD 40GB
Placa de rede 100Mbps
Sistema Operacional: Windows 2000 Server 32 Bits / Windows 2003 Server 32 Bits
Banco de dados: Microsoft SQL MSDE, Microsoft SQL 2000, Microsoft SQL 2005, Microsoft SQL 2008

Configuração recomendada:

Processador Pentium Dual Core 2.2 GHz
Memória 2GB
HD 80GB
Placa de rede 100Mbps
Sistema Operacional Windows 2003 Server 32 Bits / Windows 2008 Server 32 Bits
Banco de dados: Microsoft SQL 2005, Microsoft SQL 2005 Express, Microsoft SQL 2008, Microsoft SQL 2008 Express R2
Dispositivo de backup: Fita DAT, CD, DVD, etc.

OBS.: É obrigatório uso dos sistemas operacionais com a última atualização disponível pela Microsoft instalada.

Ex.: Windows XP: com Service Pack 3; Windows 2003: com Service Pack 2.

Atenção:

Os softwares da Group Software ainda não foram homologados nos sistemas operacionais que trabalham sob plataforma 64 bits, por isso, não recomendamos o uso destes, principalmente como estações de trabalho.



Exemplo: Windows 2008 Server 64 Bits, Windows 2003 Server 64 Bits, Windows Vista 64 bits. Windows Seven 64 bits.

Os softwares da Group Software estão completamente homologados em sistemas operacionais sob plataforma de 32 bits, onde garantimos o pleno funcionamento.

Não recomendamos a utilização de sistemas operacionais Windows na versão Start Edition, pois são versões destinadas a fins de uso doméstico onde não apresentam recursos para uso em uma rede corporativa.

4. Instalação

O Group Shopping realiza o acesso a dados utilizando o serviço SQL (Structured Query Language). Entre os formatos:

- SQL Server
- MSDE ou SQL 2005 Express

Se optar pela utilização do SQL Server é necessário, antes de iniciar a instalação do sistema Group Shopping, realizar a aquisição do serviço junto a Microsoft e instalá-lo na máquina que será servidor de banco de dados. A Group Software não se responsabiliza pela instalação do SQL Server.

O MSDE e o SQL 2005 Express são serviços de banco de dados gratuito da Microsoft, e fornecido junto ao CD de instalação do Group Shopping.

Se optar pela instalação do SQL 2005 Express, nosso suporte técnico está apto a efetuar o processo através de conexão remota, que deve ser agendada com antecedência.

Abaixo, segue os procedimentos para instalação do sistema Group Shopping no servidor e nas estações.

4.1. Instalação no servidor



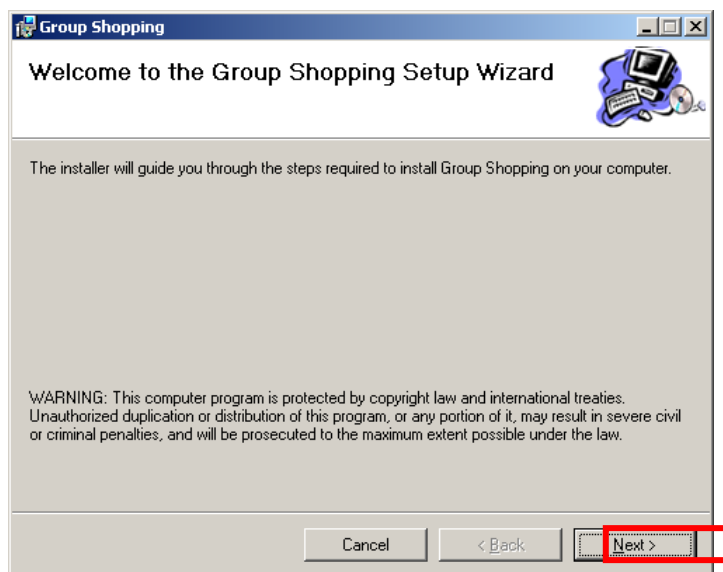
Como fazer

1. Insira o CD de instalação no drive de CD-ROM da máquina.
2. Clique no ícone Meu Computador da área de trabalho e acesse o drive de CD.

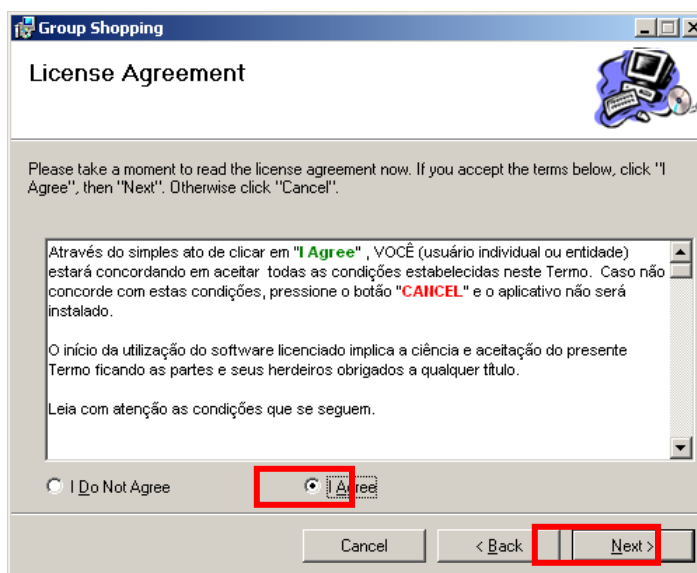
4.1.1. Instalação do sistema

1. No CD, localize a pasta **setup**.
2. Dentro desta pasta, localize o arquivo **setup.exe**, e execute-o.
3. Clique em **next** para iniciar a instalação.

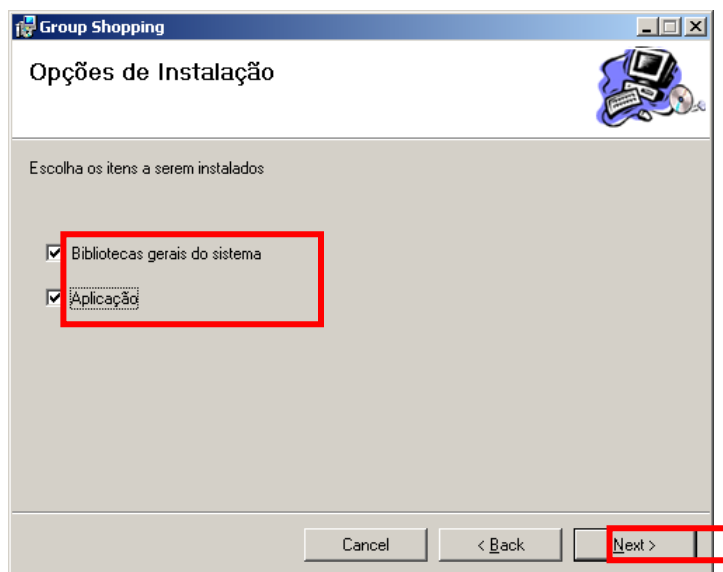




4. Aceite a licença clicando na opção **I Agree**.

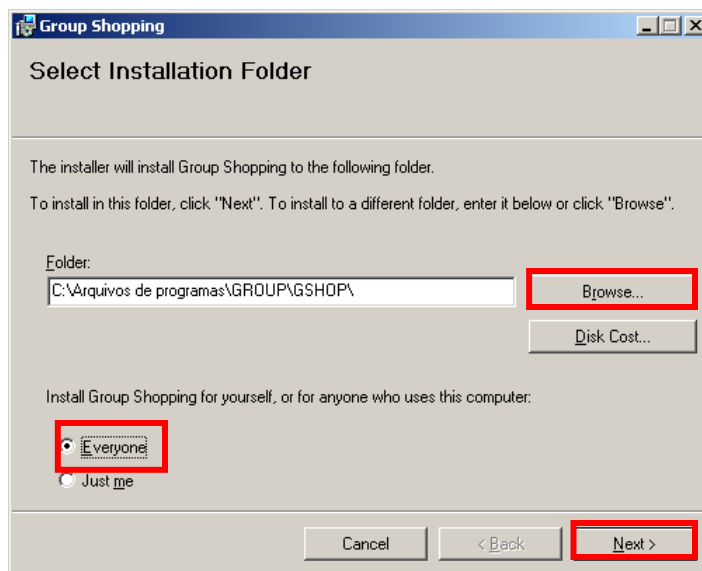


5. Clique em **next**.
6. Para a máquina **servidora**, deve ser criado o banco de dados. Assim marque as opções **bibliotecas gerais do sistema e aplicação**.

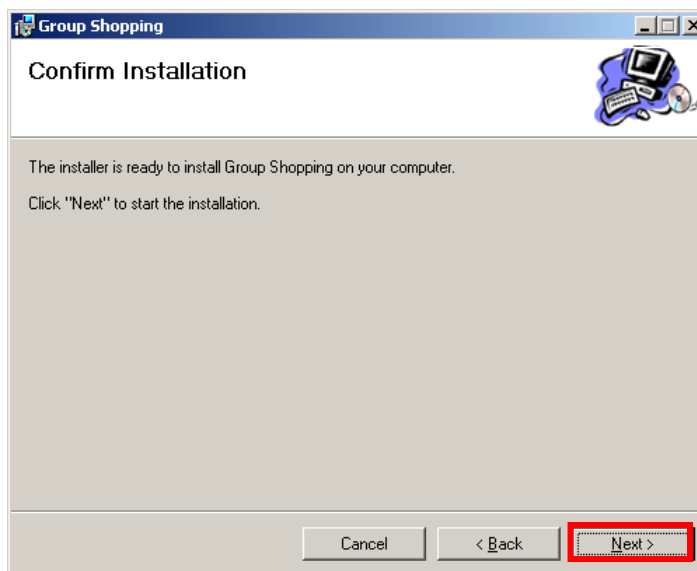


7. Clique em **next**.

8. Caso deseje escolher outro local para instalar o sistema, pode ser feito nesta tela. O ideal é deixar o diretório pré-definido. Utilize o botão **browse** para escolher outra pasta.



9. Em máquinas com Windows XP ou superior, será demonstrada a opção **everyone**, marque-a e clique em **next**.
10. Clique em **next** novamente e aguarde a instalação.

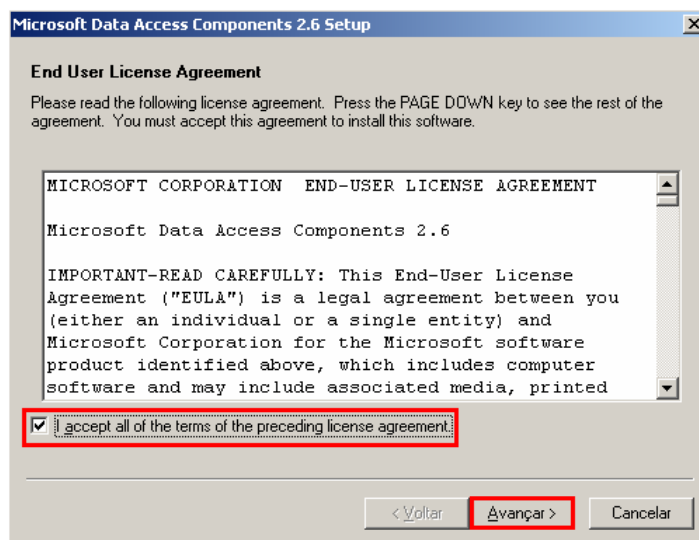


11. Assim será concluída a instalação, clique em **close**.

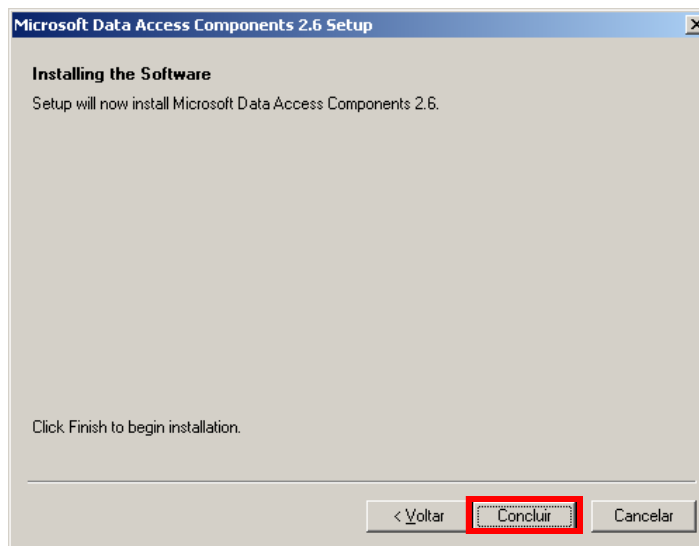
4.1.2. Instalação do mdac_typ

1. No CD de instalação localize a pasta **dados**.
2. Dentro desta pasta localize o arquivo **mdac_typ.exe** e execute-o.

3. Aceite a licença clicando na opção **I accept all of the terms of the preceding license agreement**.



4. Clique em **avançar** e aguarde a extração dos arquivos.
5. Clique em **concluir**.



6. Assim que concluída a instalação, clique em **close**.

4.1.3. Criação do banco de dados

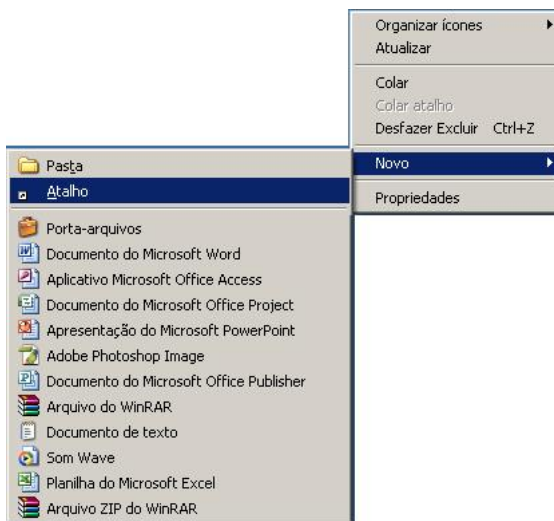
A criação do banco de dados do Group Shopping deve ser feito pelo departamento de suporte através de conexão remota, devido às configurações necessárias.

Entre em contato com o departamento, agendando a data mais próxima para realização do procedimento.

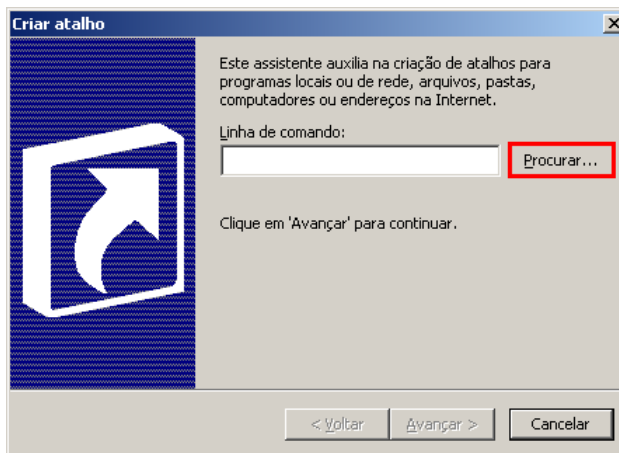
4.1.4. Criação do atalho

Depois de concluída a instalação, será necessário criar o atalho de acesso ao sistema.

1. Clique com o botão direito do mouse na área de trabalho, em **Novo\Atalho**.



2. Na tela que solicitará a linha de comando, clique em **procurar**.



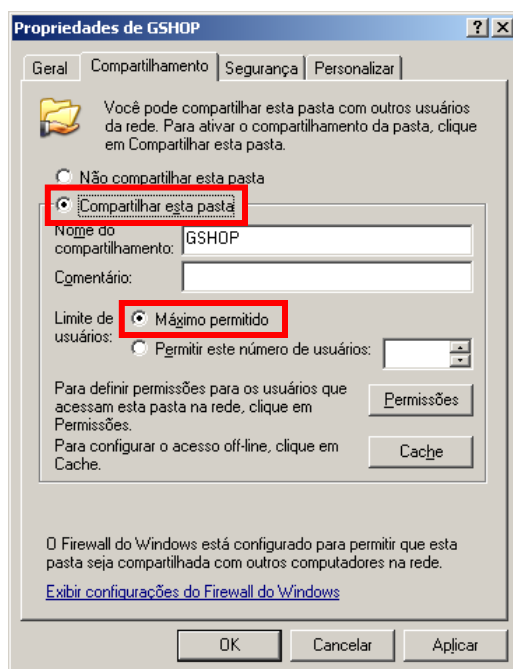
3. Abrirá uma janela na qual é feita a procura do arquivo desejado.
4. Para a máquina local ou servidor localize o diretório do sistema (C:\Arquivos de programas\Group\GShop).
5. Selecione o arquivo **GShop.exe**.
6. Clique em **concluir**.

4.1.5. Compartilhamento do diretório do sistema

Para acessar o sistema em rede, é necessário que o diretório do sistema esteja compartilhado para todos os usuários.

1. Na máquina **servidora**, acesse o Windows Explorer (Iniciar\Programas\Windows Explorer).

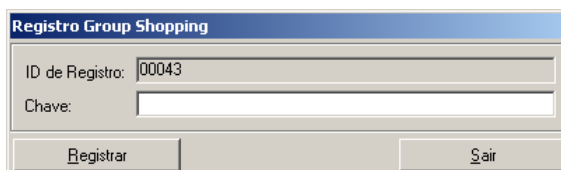
2. Localize a pasta onde o sistema está instalado, geralmente (C:\Arquivos de programas\Group\GShop).
3. Clique com o botão direito do mouse sobre a pasta **GShop** na opção **compartilhamento e segurança**.



4. Marque a opção **compartilhar esta pasta e máximo permitido**.
 Obs.: verifique se o nome do compartilhamento está de acordo com os requisitos:
 - Máximo de 8 caracteres, sem espaços;
 - Não conter caracteres especiais;
 - Não é conveniente realizar o mapeamento da pasta GShop, a menos que todas as estações da rede acessem este mapeamento com o mesmo nome, caso contrário, o sistema será inacessível.
5. Clique em **ok**.

4.1.6. Acesso ao sistema

1. Acesse o sistema pelo atalho criado na área de trabalho.
2. Ao acessar o sistema pela primeira vez será necessário registrá-lo. Entre em contato com o suporte técnico, por e-mail, telefone ou chat e forneça o **ID de registro** informado na tela:



3. Preencha o campo chave com o número fornecido pelo departamento de suporte e clique em **registrar**.

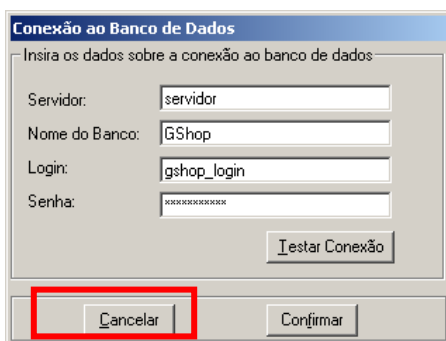
4. O sistema será automaticamente encerrado.
5. Execute novamente o sistema pelo atalho criado na área de trabalho.
6. Ao acessar o sistema, é apresentada uma tela de login. Entre com os dados:
Nome: **geral** / Senha: **geral**.

4.1.7. Configuração da conexão com o banco de dados


O arquivo responsável por armazenar o caminho do banco de dados do sistema (**gssql.gs**) fica armazenado no diretório do sistema (geralmente: C:\Arquivos de programas\Group\GShop).

Quando acessamos o sistema pela primeira vez, ou sempre que este arquivo não está no diretório correspondente, é solicitada a conexão com o banco de dados.

1. No campo **servidor** entre com o nome ou IP da máquina servidora.
2. No campo **nome do banco** informe o nome do banco de dados do Group Shopping (geralmente GShop).



3. **Teste a conexão**, se estabelecida com sucesso, clique em **confirmar**.

 **OBS.:** se o caminho do banco de dados foi configurado incorretamente, para alterá-lo é necessário **excluir o arquivo gssql.gs** localizado no diretório de instalação do sistema, e refazer o procedimento citado neste tópico.

4.2. Instalação em rede

Como fazer

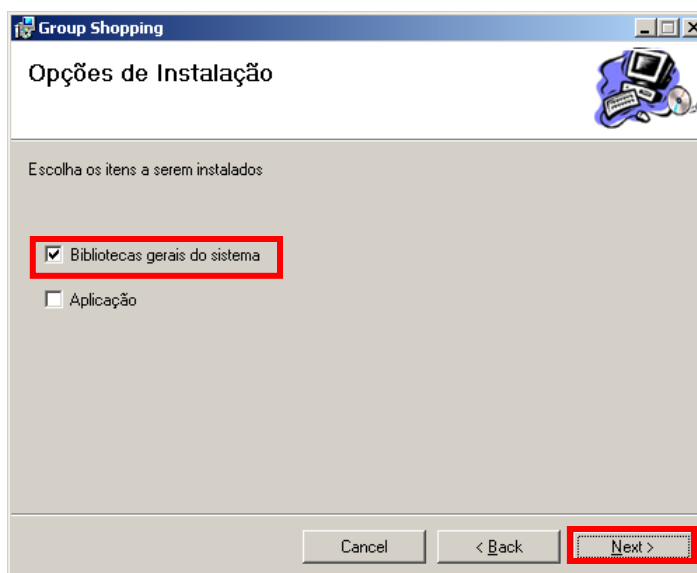
1. Insira o CD de instalação no drive de CD-ROM da máquina.
2. Clique no ícone Meu Computador da área de trabalho e acesse o drive de CD.

4.2.1. Instalação do sistema

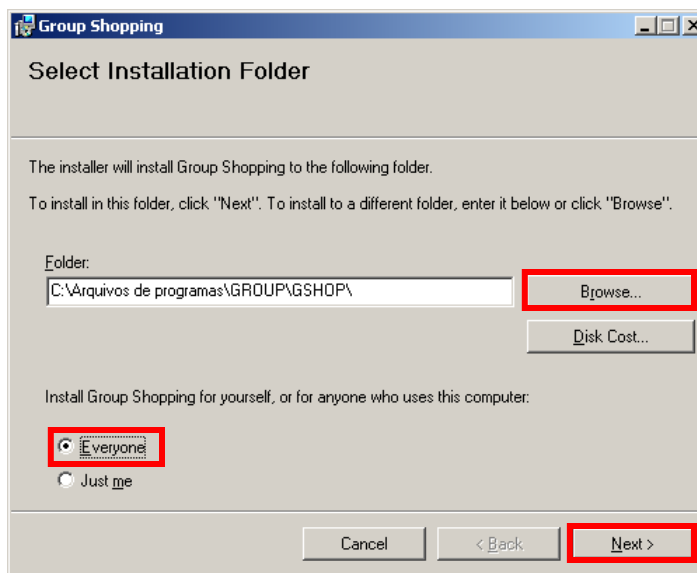
1. No CD, localize a pasta **setup**.
2. Dentro desta pasta, localize o arquivo **setup.exe**, e execute-o.



3. Clique em **next** para iniciar a instalação.
4. Aceite a licença clicando no botão **I Agree**.
5. Clique em **next**.
6. Para a máquina **estação** marque a opção **bibliotecas gerais do sistema**.



7. Clique em **next**.
8. Caso deseje escolher outro local para instalar o sistema, pode ser feito nesta tela. O ideal é deixar o diretório pré-definido. Utilize o botão **browse** para escolher outra pasta.



9. Em máquinas com Windows XP ou superior, será demonstrada a opção **everyone**, marque-a e clique em **next**.
10. Clique em **next** novamente e aguarde a instalação.
11. Assim será concluída a instalação, clique em **close**.

Obs.: Acompanhe a instalação com as imagens do tópico 4.1.1.

4.2.2. Instalação do mdac_typ na rede

É **necessário instalar o mdac_typ.exe** também nas estações de trabalho. Volte ao tópico 4.1.2 e verifique os procedimentos.

4.2.3. Criação do atalho na rede

Depois de concluída a instalação, será necessário criar o atalho de acesso ao sistema.

Para isso é necessário que o processo de **compartilhamento**. Volte ao tópico 4.1.5 para verificar os procedimentos.

1. Clique com o botão direito do mouse na área de trabalho, em **Novo\Atalho**.
2. Na tela que solicitará a linha de comando, clique em **procurar**.
3. Abrirá uma janela na qual é feita a procura do arquivo desejado.
4. Localize pelo ambiente de rede o diretório compartilhado do Group Shopping (geralmente: \\NomeServidor\GShop).
5. Neste diretório, selecione o arquivo **GShop.exe**.
6. Clique em **concluir**.
7. Acesse o sistema conforme descrito no tópico 4.1.6.