

**Kit Completo de Mãos-Livres  
para Viatura CK-7W  
Manual do Utilizador  
Manual de Instalação**

---

## DECLARAÇÃO DE CONFORMIDADE

NOKIA CORPORATION declara que este produto HF-5 está conforme com os requisitos essenciais e outras disposições relevantes da Directiva 1999/5/CE. O produto está em conformidade com os limites definidos na Directiva 2004/104/CE (Directiva rectificativa 72/245/CEE), Anexo I, parágrafo 6.5, 6.6, 6.8 e 6.9. É possível obter uma cópia da Declaração de Conformidade no endereço [http://www.nokia.com/phones/declaration\\_of\\_conformity/](http://www.nokia.com/phones/declaration_of_conformity/).

# CE 0434

Copyright © 2007 Nokia. Todos os direitos reservados.

É proibido reproduzir, transferir, distribuir ou armazenar a totalidade ou parte do conteúdo deste documento, seja sob que forma for, sem a prévia autorização escrita da Nokia.

Nokia e Connecting Nokia são marcas comerciais ou marcas registadas da Nokia Corporation. Os nomes de outros produtos e empresas mencionados neste documento poderão ser marcas comerciais ou nomes comerciais dos respectivos proprietários.

Bluetooth is a registered trademark of Bluetooth SIG, Inc.

A Nokia segue uma política de desenvolvimento contínuo. A Nokia reserva-se o direito de fazer alterações e melhoramentos em qualquer um dos produtos descritos neste documento, sem aviso prévio.

A Nokia não será, em nenhuma circunstância, responsável por qualquer perda de dados ou de receitas nem por quaisquer danos especiais, acidentais, consequenciais ou indirectos, independentemente da forma como forem causados.

O conteúdo deste documento é fornecido "tal como está". Salvo na medida exigida pela lei aplicável, não são dadas garantias de nenhum tipo, expressas ou implícitas, incluindo, nomeadamente, garantias implícitas de aceitabilidade comercial e adequação a um determinado objectivo, relacionadas com a exactidão, fiabilidade ou conteúdo deste documento. A Nokia reserva-se o direito de rever ou retirar este documento em qualquer altura e sem pré-aviso.

A disponibilidade de determinados produtos pode variar de zona para zona. Para obter informações, consulte o agente local da Nokia.

### Controlos de exportação

Este dispositivo pode conter equipamento, tecnologia ou software sujeito à legislação e regulamentação de exportação dos Estados Unidos e de outros países. São proibidos quaisquer desvios à legislação.

9310692 / 5ª Edição PT

# Índice

---

Para sua segurança .....	4	<b>3. Colocar o Kit Completo de Mãos-Livres para Viatura em funcionamento .....</b>	<b>19</b>
<b>Introdução .....</b>	<b>5</b>	Ligar um telemóvel utilizando a tecnologia sem fios Bluetooth.....	19
Kit Completo de Mãos-Livres para Viatura CK-7W da Nokia .....	5	Emparelhamento utilizando um código Bluetooth .....	19
Tecnologia sem fios Bluetooth .....	6	Emparelhamento automático com um telemóvel compatível.....	20
Código Bluetooth.....	6	Ligar um telemóvel utilizando o cabo de dados .....	20
<b>1. Preparação do kit.....</b>	<b>7</b>	<b>4. Funcionamento.....</b>	<b>22</b>
Descrição.....	7	Botão de controlo remoto.....	22
Utilização de acessórios .....	8	Ligar/desligar o Kit Completo de Mãos-Livres para Viatura.....	23
Apoio de telefone.....	8	Utilizar o Kit Completo de Mãos-Livres para Viatura.....	23
Acoplador de antena.....	8	Atender uma chamada .....	23
Antena GSM .....	8	Terminar uma chamada .....	23
<b>2. Instalação .....</b>	<b>9</b>	Rejeitar uma chamada .....	23
Informações de segurança.....	9	Efectuar uma chamada .....	24
Configuração .....	12	Remarcar um número .....	24
Ligar um telemóvel utilizando a tecnologia sem fios Bluetooth .....	12	Marcação por voz .....	24
Ligar um telemóvel utilizando o cabo de dados e um apoio de telefone.....	13	Ajustar o volume.....	24
Instalar o Kit Completo de Mãos-Livres para Viatura.....	14	Procura manual de dispositivos Bluetooth.....	24
Unidade de mãos-livres.....	14	Repór as definições de dispositivos Bluetooth emparelhados .....	25
Botão de controlo remoto .....	15	Passar do modo de mãos-livres para o modo de telemóvel.....	25
Altifalante .....	15	<b>Cuidados e manutenção.....</b>	<b>26</b>
Microfone.....	16		
Conjunto de cabos.....	16		
Cabo de dados.....	17		
Cabo de carregador .....	18		
Teste de funcionamento.....	18		

## Para sua segurança

---

Leia estas instruções básicas. O não cumprimento das normas pode ser perigoso ou ilegal. Este manual do utilizador fornece informações mais pormenorizadas.

Mantenha os cartões SIM e os acessórios fora do alcance das crianças.



### A SEGURANÇA NA ESTRADA ESTÁ EM PRIMEIRO LUGAR

Lembre-se de que para conduzir um veículo motorizado com segurança, é necessária toda a atenção do condutor. Utilize o Kit Completo de Mãos-Livres para Viatura apenas quando as condições do trânsito permitirem uma utilização segura e certifique--se de que a legislação/regulamentação local não proíbe a utilização de telemóveis durante a condução.



### INTERFERÊNCIAS

Todos os telefones celulares podem estar sujeitos a interferências, que podem afectar o respectivo funcionamento.



### INSTALAÇÃO E ASSISTÊNCIA QUALIFICADAS

O equipamento telefónico só deve ser instalado ou reparado por pessoal técnico qualificado.



### LIGAR O TELEFONE A OUTROS DISPOSITIVOS

Quando ligar o telefone a outro dispositivo, consulte o respectivo manual do utilizador para obter informações de segurança pormenorizadas. Não ligue o telefone a produtos incompatíveis.



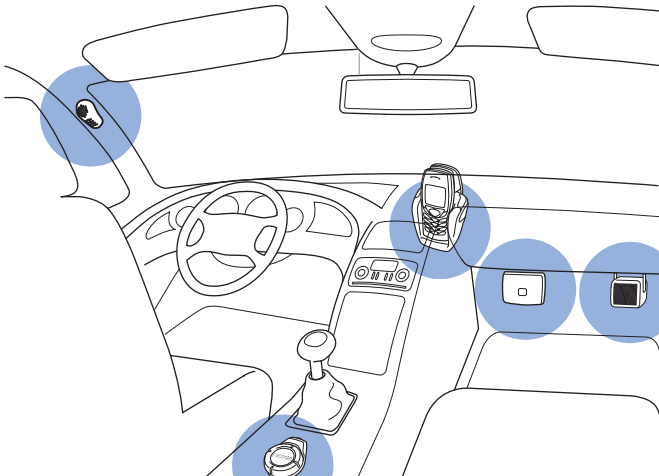
### SUBSTITUIÇÃO DE FUSÍVEIS

Substitua os fusíveis queimados por fusíveis do mesmo tipo e tamanho. Nunca utilize fusíveis de potência superior!

# Introdução

---

## ■ Kit Completo de Mãos-Livres para Viatura CK-7W da Nokia



### *Instalação do equipamento do Kit Completo de Mãos-Livres para Viatura na cabina*

O Kit Completo de Mãos-Livres para Viatura da Nokia destina-se a ser instalado em veículos motorizados, para permitir a utilização de telemóveis em modo de mãos-livres e a utilização de funções específicas dos telefones.

Foi dada uma atenção especial à rapidez e à facilidade de instalação. Existem duas formas de ligar um telemóvel ao Kit Completo de Mãos-Livres para Viatura: utilizando um apoio de telefone opcional com um cabo ou através de uma ligação sem fios Bluetooth.

Em determinados países, a utilização do Kit Completo de Mãos-Livres para Viatura pode estar restringida pela lei. Cumpra as normas/ regulamentos aplicáveis.

## ■ Tecnologia sem fios Bluetooth

A tecnologia sem fios Bluetooth é uma norma internacional para comunicações sem fios de curto alcance. Permite estabelecer uma ligação sem fios num raio de 10 metros, entre o Kit Completo de Mãos-Livres para Viatura e um dispositivo compatível.

O Kit Completo de Mãos-Livres para Viatura pode ser utilizado com qualquer telemóvel que suporte Bluetooth HFP (Handsfree Profile Bluetooth - Perfil de Mãos-Livres Bluetooth).

A ligação sem fios entre os dispositivos compatíveis, estabelecida através da tecnologia Bluetooth, é gratuita para o utilizador. Em determinados países, podem existir restrições relativamente à utilização de dispositivos Bluetooth. Consulte as autoridades locais.

## ■ Código Bluetooth

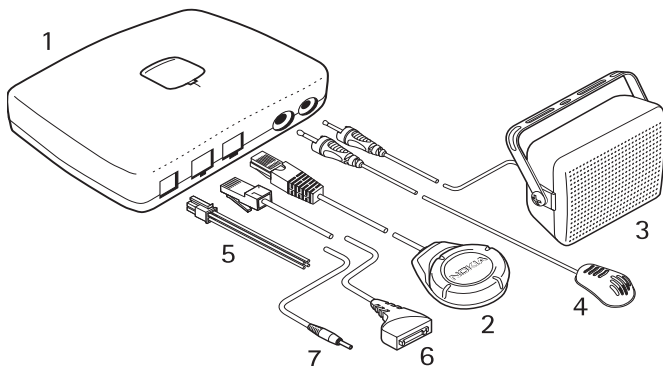
Da primeira vez que estabelecer uma ligação sem fios com um dispositivo compatível, utilizando a tecnologia Bluetooth, terá de inserir um código para emparelhar os dispositivos.

O código é 0000.

# 1. Preparação do kit

---

## ■ Descrição



O Kit Completo de Mãos-Livres para Viatura inclui os componentes apresentados na figura acima.

- 1 Unidade de mãos-livres HF-5 com placa de suporte MK-2
- 2 Botão de controlo remoto CU-7
- 3 Altifalante HFS-12
- 4 Microfone MP-2
- 5 Conjunto de cabos PCU-4
- 6 Cabo de dados CA-27
- 7 Cabo de carregador CA-116

## ■ Utilização de acessórios

Dependendo da configuração, estão disponíveis vários acessórios opcionais para aumentar as funcionalidades do Kit Completo de Mãos-Livres para Viatura. Antes de iniciar qualquer trabalho de instalação, solicite aconselhamento profissional sobre os acessórios mais adequados às suas necessidades. Utilize apenas acessórios certificados. Certifique-se de que são apenas ligados produtos compatíveis ao seu Kit Completo de Mãos-Livres para Viatura.

### Apoio de telefone

Necessitará de um apoio de telefone concebido para um telemóvel compatível, se pretender ligar o telemóvel directamente à unidade de mãos-livres, utilizando o cabo de dados.

### Acoplador de antena

Para ligar uma antena externa, é necessário um acoplador de antena. Estão disponíveis vários acopladores de antena para os telemóveis e apoios de telefone à venda no mercado. Um acoplador de antena melhora a recepção do telemóvel no interior de um veículo.

### Antena GSM

Uma antena GSM compatível melhora a qualidade das ligações sem fios.

Se tiver uma antena externa instalada, lembre-se de que para cumprir os requisitos de exposição a frequências de rádio, relativamente a dispositivos transmissores móveis, tem de ser mantida uma distância mínima de 20 cm entre a antena e as pessoas.



## 2. Instalação

---

### ■ Informações de segurança

As instruções básicas de segurança apresentadas em seguida devem ser respeitadas durante a instalação do Kit Completo de Mãos-Livres para Viatura.



#### Nota:

- O Kit Completo de Mãos-Livres para Viatura só deve ser instalado num veículo ou reparado por pessoal técnico qualificado. Uma instalação ou reparação incorrecta pode ser perigosa e causar a anulação de quaisquer garantias aplicáveis à unidade.
- O Kit Completo de Mãos-Livres para Viatura só poderá ser instalado por um técnico qualificado, utilizando as peças originais Nokia certificadas, fornecidas na embalagem de venda. Os utilizadores finais devem ter em mente que o Kit Completo de Mãos-Livres para Viatura inclui equipamento complexo, que requer uma instalação profissional utilizando ferramentas especiais e conhecimentos técnicos especializados.
- Note que as instruções incluídas neste manual de instalação são informações gerais sobre a instalação do Kit Completo de Mãos-Livres para Viatura num automóvel. Contudo, devido à grande variedade de tipos e modelos de automóveis disponíveis no mercado, este manual não pode considerar os requisitos técnicos individuais de qualquer veículo específico. Para mais informações sobre o veículo em questão, contacte o respectivo fabricante.
- O Kit Completo de Mãos-Livres para Viatura é apropriado apenas para utilização exclusiva em veículos com ligação à terra negativa de 12 volts. A utilização com tensões de alimentação diferentes ou com polaridade alternativa danificará o equipamento.

- Lembre-se de que os sistemas automóveis modernos incluem computadores de bordo onde são guardados parâmetros fundamentais do veículo. A desconexão incorrecta da bateria do automóvel pode originar uma perda de dados, sendo necessário um procedimento complexo para reinicializar o sistema. Se tiver dúvidas, contacte o representante do seu automóvel, antes de efectuar qualquer trabalho de instalação.
- Não ligue o equipamento do Kit Completo de Mãos-Livres para Viatura às linhas de alta tensão do sistema de ignição.
- Todo o equipamento deve ser montado de forma a não interferir com o funcionamento do veículo.
- O técnico qualificado poderá informá-lo sobre alternativas que permitam a montagem adequada do equipamento no veículo, sem ser necessário efectuar furos.
- O apoio de telefone deve ser montado no painel de instrumentos ou em qualquer local da cabina onde seja claramente visível para o utilizador, embora sem interferir com o controlo ou funcionamento do veículo. O teclado deve situar-se de forma a permitir o fácil acesso do condutor.
- Certifique-se de que não interfere com os sistemas de direcção ou dos travões, nem com outros sistemas principais, fundamentais para o correcto funcionamento do veículo, durante a instalação do equipamento do Kit Completo de Mãos-Livres para Viatura. Verifique se o accionamento do airbag não é bloqueado ou afectado de qualquer forma.

- Não fume enquanto estiver a trabalhar no veículo. Certifique-se de que não existe nas proximidades qualquer fonte de incêndio ou chama.
- Tenha cuidado para não danificar os cabos eléctricos, as linhas de combustível ou dos travões e o equipamento de segurança, durante o trabalho de instalação.
- Os sinais de frequência de rádio podem afectar sistemas electrónicos incorrectamente instalados ou indevidamente protegidos em veículos motorizados (por exemplo, sistemas electrónicos de injeção, de travagem anti-derrapante, de controlo de velocidade e de airbag). Se notar um defeito ou uma alteração no funcionamento de um destes sistemas, contacte o representante do seu automóvel.
- Certifique-se de que os cabos são colocados de modo a não serem sujeitos a uso e desgaste mecânico (por exemplo, não os coloque debaixo dos bancos ou sobre extremidades aguçadas).

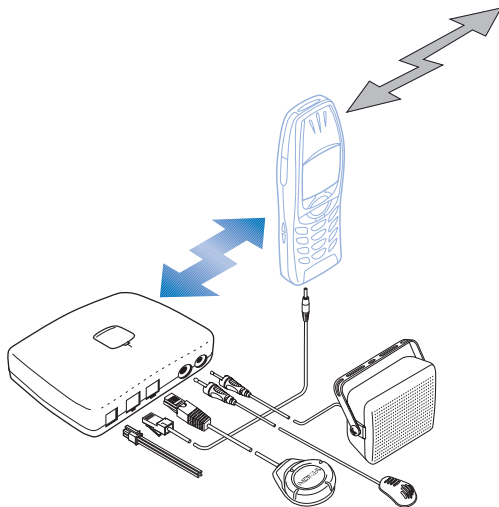
## ■ Configuração

Em princípio, o Kit Completo de Mãos-Livres para Viatura permite duas configurações básicas diferentes para a instalação:

### Ligar um telemóvel utilizando a tecnologia sem fios Bluetooth

Para que seja possível estabelecer uma ligação entre um telemóvel compatível e a unidade de mãos-livres, é necessário emparelhar primeiro os dois dispositivos.

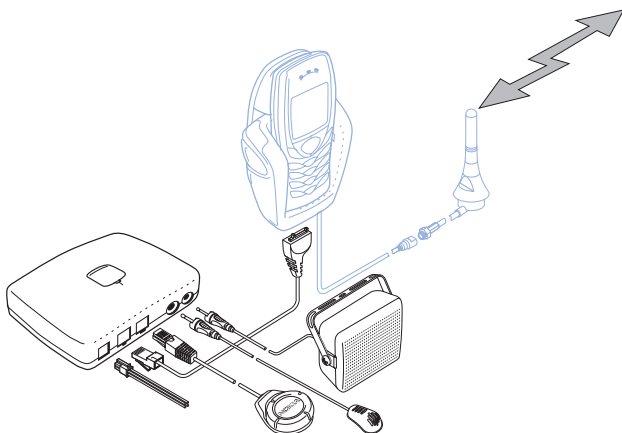
Para esta configuração, é necessário um telemóvel compatível que suporte a tecnologia sem fios Bluetooth.



## Ligar um telemóvel utilizando o cabo de dados e um apoio de telefone

Quando é ligado através do cabo de dados, o telemóvel compatível fica pronto a funcionar com o Kit Completo de Mãos-Livres para Viatura quando for colocado no apoio de telefone.

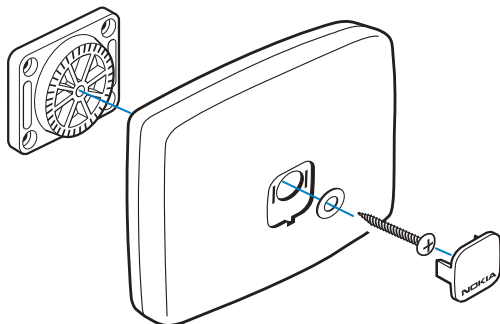
Dependendo do telemóvel e do equipamento do veículo, poderão ser necessários acessórios como um apoio de telefone, um acoplador de antena ou uma antena externa.



## ■ Instalar o Kit Completo de Mãos-Livres para Viatura

Consulte "Introdução" na página 5, para ver um exemplo de uma instalação apropriada do equipamento do Kit Completo de Mãos-Livres para Viatura.

### Unidade de mãos-livres



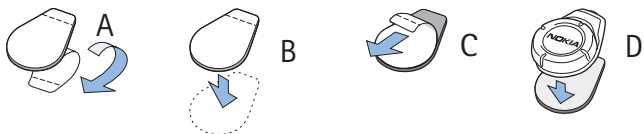
Quando instalar a unidade de mãos-livres, certifique-se de que os cabos do microfone e do altifalante chegam aos locais onde pretende montar esses componentes.

Tenha atenção para não montar a unidade de mãos-livres no interior de um compartimento metálico fechado ou num local da viatura onde fique protegida das ondas de rádio, uma vez que poderá afectar a utilização da função Bluetooth.

Para montar a unidade, instale primeiro a placa de suporte fornecida com o Kit Completo de Mãos-Livres para Viatura e, em seguida, fixe a unidade de mãos-livres utilizando o parafuso que atravessa a unidade. Finalmente, introduza no orifício a tampa com o logótipo da Nokia e encaixe-a no devido lugar.

## Botão de controlo remoto

O botão de controlo remoto deve situar-se de forma a permitir o fácil acesso do utilizador. Contudo, certifique-se de que está colocado de modo a permitir a montagem do cabo de ligação à unidade de mãos-livres. A consola entre os bancos da frente pode ser um local adequado para o botão de controlo remoto.



Para montar o botão de controlo remoto, utilize os apoios de fixação fornecidos. Em primeiro lugar, separe os dois apoios. Fixe primeiro o apoio com "argolas": retire a película de protecção do lado adesivo (A) e fixe o apoio no local pretendido do veículo (B). Certifique-se de que a superfície onde pretende fixar o apoio está seca e limpa.

Em seguida, fixe o apoio com os "ganchos": retire a película de protecção do lado adesivo (C) e fixe o apoio na parte inferior do botão de controlo remoto.

Prima o botão de controlo remoto (D) com firmeza contra o apoio montado no veículo.

## Altifalante

Para garantir uma boa qualidade acústica, instale o altifalante de forma a ficar voltado na direcção do utilizador. É aconselhável montar o altifalante a uma distância mínima de 1 metro do microfone, para evitar o feedback.

O Kit Completo de Mãos-Livres para Viatura também suporta a ligação a um sistema de auto-rádio compatível. Se desejar utilizar o auto-rádio instalado no veículo com a saída de áudio do Kit Completo de Mãos-Livres para Viatura, solicite aconselhamento profissional a um técnico qualificado.

Ligue o altifalante ou um sistema de auto-rádio compatível à saída "SPEAKER".

## Microfone

Uma escolha cuidadosa do local de montagem do microfone pode melhorar a qualidade da transmissão de voz.

Instale o microfone a uma distância aproximada de 30 cm da cabeça do condutor e posicione-o de forma a ficar voltado para a boca do mesmo. A experiência tem demonstrado que as melhores localizações são junto ao espelho retrovisor ou à pala de sol. É aconselhável manter o microfone a uma distância mínima de 1 metro do altifalante do Kit Completo de Mãos-Livres para Viatura, para evitar o feedback.

Certifique-se de que o microfone é instalado de forma a não ficar exposto a correntes de ar dos ventiladores. Não coloque o cabo do microfone no sistema de aquecimento, ventilação ou ar condicionado. Utilize a fita adesiva de dupla face fornecida para fixar o microfone, de modo a evitar que os ruídos da carroçaria sejam transmitidos para o interior.

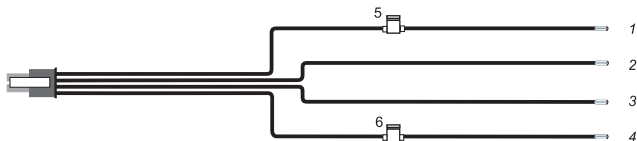
Introduza a ficha no conector "MIC" da unidade de mãos-livres e rode-a para a direita, para ficar correctamente presa.



**Nota:** O uso de qualquer outro microfone que não o fornecido com o Kit Completo de Mãos-Livres para Viatura (MP-2) pode interferir com a qualidade da transmissão.

## Conjunto de cabos

Os fios que compõem o conjunto de cabos devem ser ligados de acordo com o diagrama de ligação.



- Ligue o fio preto à ligação à terra do veículo (GND).



- Ligue o fio amarelo à ligação MUTE do auto-rádio.

Se o auto-rádio não tiver uma ligação MUTE, esta linha pode ficar desligada. Neste caso, o som do auto-rádio não será desactivado automaticamente durante uma chamada.

Pode ser utilizado um relé adicional para permitir a desactivação do som do auto-rádio. Quando é atendida uma chamada, o Kit Completo de Mãos-Livres para Viatura passa a linha amarela (MUTE) para a ligação à terra, desactivando o som do auto-rádio. Quando a chamada é terminada, a linha amarela é separada da ligação à terra e o som do auto-rádio volta a ser activado.

- Ligue o fio azul à linha IGNS do veículo, utilizando o fusível de 1 A fornecido.

Alguns veículos não possuem uma ligação IGNS. Esta linha não é necessária para o funcionamento do Kit Completo de Mãos-Livres para Viatura, pelo que o fio azul pode ficar desligado. Porém, neste caso, o Kit Completo de Mãos-Livres para Viatura não se desliga automaticamente quando a ignição é desligada. Para evitar o descarregamento accidental da bateria do veículo, o Kit Completo de Mãos-Livres para Viatura desliga-se automaticamente após dois minutos, a menos que esteja ligado um telemóvel através da tecnologia sem fios Bluetooth ou do cabo de dados.

- Ligue o fio vermelho ao terminal positivo da bateria de 12 V do veículo, utilizando o fusível de 2 A fornecido.

A ficha de quatro pinos do conjunto de cabos é ligada à porta "DC" da unidade de mãos-livres.

### **Cabo de dados**

O cabo de dados é ligado à unidade de mãos-livres com um telemóvel compatível, ou seja, através do apoio de telefone.

Ligue uma extremidade do cabo ao conector "PHONE" da unidade de mãos-livres e a outra extremidade ao apoio de telefone.

Se pretender utilizar o Kit Completo de Mãos-Livres para Viatura apenas com a tecnologia sem fios Bluetooth, não é necessário ligar o cabo de dados.

### Cabo de carregador

O cabo de carregador permite-lhe carregar um telemóvel compatível com o Kit Completo de Mãos-Livres para Viatura ligado, através da tecnologia sem fios Bluetooth.

O cabo de carregador pode ser utilizado com dispositivos Nokia compatíveis que possuam um conector de carregador de 2,0 mm.

### ■ Teste de funcionamento

Uma vez instalado, o Kit Completo de Mãos-Livres para Viatura precisa de ser verificado, para garantir o funcionamento correcto. Quando testar o funcionamento do equipamento, verifique também se este está instalado de forma a não interferir com a condução do veículo.

### 3. Colocar o Kit Completo de Mãos-Livres para Viatura em funcionamento

---

Existem duas formas de ligar um telemóvel compatível ao Kit Completo de Mãos-Livres para Viatura: através de uma ligação sem fios Bluetooth ou utilizando um apoio de telefone compatível com um cabo.

#### ■ Ligar um telemóvel utilizando a tecnologia sem fios Bluetooth

Quando estabelecer pela primeira vez uma ligação sem fios a partir do Kit Completo de Mãos-Livres para Viatura, utilizando a tecnologia sem fios Bluetooth, terá de emparelhar a unidade de mãos-livres com o telemóvel compatível que pretender utilizar. Após este procedimento, que só precisa de ser efectuado uma vez, os dispositivos reconhecer-se-ão automaticamente e estabelecerão a ligação.



**Nota:** Se desejar estabelecer uma ligação utilizando a tecnologia sem fios Bluetooth, certifique-se de que não está colocado qualquer telemóvel no apoio de telefone.

#### Emparelhamento utilizando um código Bluetooth

1. Certifique-se de que o telemóvel está ligado e tem a bateria carregada.
2. Ligue o Kit Completo de Mãos-Livres para Viatura. Para mais informações, consulte "Ligar/desligar o Kit Completo de Mãos-Livres para Viatura" na página 23.
3. Aceda ao menu Bluetooth, no telemóvel, e active a função Bluetooth.
4. Efectue as definições necessárias no telemóvel, para iniciar uma procura dos dispositivos Bluetooth que se encontram dentro do alcance. Para mais informações sobre as definições necessárias no telemóvel, consulte o respectivo manual do utilizador.

5. Selecciona o Kit Completo de Mãos-Livres para Viatura na lista de dispositivos Bluetooth encontrados.
6. Quando for apresentado o pedido correspondente, introduza o código Bluetooth 0000.
7. O telemóvel terá então de ser emparelhado com o Kit Completo de Mãos-Livres para Viatura, ficando pronto a funcionar.



**Nota:** O Kit Completo de Mãos-Livres para Viatura só pode estabelecer uma ligação sem fios Bluetooth com um telemóvel compatível. Por este motivo, poderá ter de terminar ou interromper uma ligação sem fios Bluetooth em curso.

### Emparelhamento automático com um telemóvel compatível

1. Efectue as definições apropriadas no telemóvel, de modo a emparelhá-lo com o Kit Completo de Mãos-Livres para Viatura sem que seja necessária uma aceitação ou autorização à parte. Para mais informações sobre as definições necessárias no telemóvel, consulte o respectivo manual do utilizador.
2. Ligue o Kit Completo de Mãos-Livres para Viatura.
3. O Kit Completo de Mãos-Livres para Viatura inicia uma procura automática durante 30 segundos, para detectar telemóveis previamente emparelhados com ele, utilizando o código Bluetooth. O Kit Completo de Mãos-Livres para Viatura é emparelhado com o último telemóvel com o qual foi emparelhado. A procura Bluetooth em curso é indicada pela luz intermitente do botão de controlo remoto.

### ■ Ligar um telemóvel utilizando o cabo de dados

Se utilizar este método de ligação, o telemóvel fica pronto para utilização com o Kit Completo de Mãos-Livres para Viatura quando for colocado no apoio de telefone, pelo que não é necessário emparelhar os dispositivos.

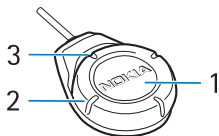
Se colocar um telemóvel num apoio de telefone ligado ao Kit Completo de Mãos-Livres para Viatura, através do cabo de dados, esse telemóvel passará a ser o dispositivo activo, não sendo possível estabelecer uma ligação a qualquer dispositivo através da tecnologia sem fios Bluetooth. Se colocar um telemóvel, que esteja envolvido numa ligação sem fios Bluetooth activa, num apoio de telefone ligado ao Kit Completo de Mãos-Livres para Viatura, a ligação sem fios Bluetooth será automaticamente terminada.

## 4. Funcionamento

---

O Kit Completo de Mãos-Livres para Viatura pode ser comandado com o botão de controlo remoto ou funcionar através do teclado de um telemóvel compatível.

### ■ Botão de controlo remoto



1 O botão pode ser utilizado da seguinte forma:

- Prima
- Prima, sem soltar, (aprox. 1 segundo)
- Prima brevemente duas vezes
- Prima, sem soltar, durante alguns instantes (mais de 10 segundos)

2 O anel pode ser utilizado da seguinte forma:

- Rode para a esquerda
- Rode para a direita

3 A luz indicadora tem três estados:

- Acesa
- Intermitente
- Apagada

## ■ Ligar/desligar o Kit Completo de Mãos-Livres para Viatura

O Kit Completo de Mãos-Livres para Viatura liga-se automaticamente, quando a ignição do automóvel é ligada. A luz indicadora acende-se, para mostrar que o Kit Completo de Mãos-Livres para Viatura está activo.

Quando a ignição do automóvel é desligada, o Kit Completo de Mãos-Livres para Viatura desliga-se e a luz indicadora apaga-se.

Se o Kit Completo de Mãos-Livres para Viatura tiver sido instalado sem ligar o cabo do sensor de ignição (IGNS), prima o botão do controlo remoto brevemente ou coloque um telemóvel compatível no apoio de telefone (caso esteja instalado), para ligar o Kit Completo de Mãos-Livres para Viatura.



**Nota:** Se o Kit Completo de Mãos-Livres para Viatura tiver sido instalado sem utilizar o cabo IGNS, permanecerá activo, caso esteja ligado, enquanto se encontrar no apoio de telefone um telemóvel compatível.

Se não estiver activa qualquer ligação a um telemóvel, o Kit Completo de Mãos-Livres para Viatura desliga-se automaticamente ao fim de 2 minutos.

## ■ Utilizar o Kit Completo de Mãos-Livres para Viatura

Pode utilizar o botão de controlo remoto para aceder às seguintes funções do telefone:

### Atender uma chamada

Para atender uma chamada recebida, prima o botão.

### Terminar uma chamada

Para terminar uma chamada activa, prima o botão.

### Rejeitar uma chamada

Se não desejar atender uma chamada, prima, sem soltar, o botão.

## Efectuar uma chamada

Selecione a entrada pretendida, na lista telefónica do telemóvel, ou introduza o número pretendido, no telemóvel.

## Remarcar um número

Para remarcar um número marcado recentemente, prima duas vezes o botão, brevemente.

## Marcação por voz

Pode utilizar etiquetas de voz, previamente guardadas no seu telemóvel:

1. Para iniciar a marcação por voz, prima, sem soltar, o botão até ouvir um sinal sonoro.
2. Diga a etiqueta de voz.
3. O telemóvel reproduz a etiqueta de voz e marca o número correspondente.

Para mais informações sobre a utilização da marcação por voz, consulte o manual do utilizador do telemóvel.



**Nota:** Alguns telemóveis poderão não suportar todas as funções descritas neste manual do utilizador.

## Ajustar o volume

Para ajustar o volume do altifalante, rode o anel.

## Procura manual de dispositivos Bluetooth

Se não tiver estabelecido uma ligação com um telemóvel, poderá iniciar uma procura manual de um telemóvel que suporte a tecnologia sem fios Bluetooth.

Para activar a função de procura de dispositivos Bluetooth no Kit Completo de Mãos-Livres para Viatura, prima, sem soltar, o botão.

Se a procura de dispositivos Bluetooth estiver activa, a luz indicadora fica intermitente.



## **Repor as definições de dispositivos Bluetooth emparelhados**

O Kit Completo de Mãos-Livres para Viatura guarda os últimos 7 dispositivos Bluetooth com os quais foi emparelhado.

É possível apagar a lista de dispositivos Bluetooth emparelhados. Para apagar a lista, o Kit Completo de Mãos-Livres para Viatura tem de estar desligado (luz indicador apagada):

Prima, sem soltar, o botão até ser emitido um sinal sonoro, indicando que a lista foi apagada.

## **Passar do modo de mãos-livres para o modo de telemóvel**

- Se tiver ligado um telemóvel compatível ao Kit Completo de Mãos-Livres para Viatura, utilizando o cabo de dados, retire-o do apoio, para passar do modo de mãos-livres para o modo de telemóvel.
- Para voltar ao modo de mãos-livres, volte a colocar o telemóvel no apoio. O telemóvel passará a ser utilizado em modo de mãos-livres, através do Kit Completo de Mãos-Livres para Viatura.
- Se tiver ligado um telemóvel compatível ao Kit Completo de Mãos-Livres para Viatura, utilizando a tecnologia sem fios Bluetooth, pode transferir a chamada activa do kit para o telemóvel ou vice-versa. Prima, sem soltar, o botão ou utilize a função correspondente no telemóvel.

## Cuidados e manutenção

---

O seu Kit Completo de Mãos-Livres para Viatura é um produto de qualidade superior e deverá ser tratado com cuidado. As recomendações que se seguem ajudá-lo-ão a cumprir todas as obrigações inerentes à garantia e a desfrutar da utilização deste produto por muitos anos.

- Mantenha todos os acessórios fora do alcance das crianças.
- Mantenha o Kit Completo de Mãos-Livres para Viatura seco. A chuva, a humidade e todos os tipos de líquidos podem conter minerais, que causarão a corrosão dos circuitos electrónicos.
- Não utilize ou guarde o Kit Completo de Mãos-Livres para Viatura em locais com pó ou sujidade. Os respectivos componentes móveis podem ser danificados.
- Não tente abrir o Kit Completo de Mãos-Livres para Viatura. O manuseamento não especializado pode danificá-lo.
- Não utilize produtos químicos, diluentes, ou detergentes abrasivos para limpar o Kit Completo de Mãos-Livres para Viatura ou o botão de controlo remoto.
- Não pinte o Kit Completo de Mãos-Livres para Viatura ou o botão de controlo remoto. A pintura pode bloquear os componentes móveis e impedir um funcionamento correcto.

Se o Kit Completo de Mãos-Livres para Viatura ou o botão de controlo remoto não funcionar correctamente, leve a peça defeituosa ao representante mais próximo. O pessoal de atendimento dar-lhe-á todo o apoio e, se necessário, providenciará assistência técnica.