

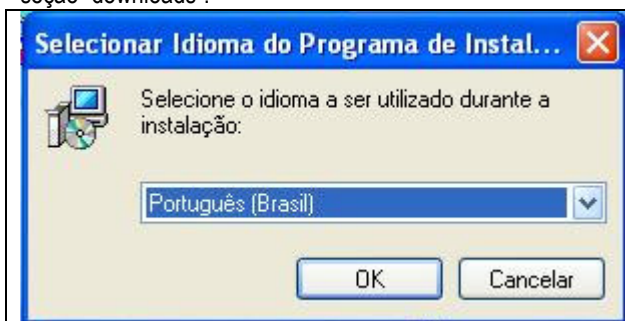
FlexBackup – DESCRIÇÃO

O FlexBackup é um programa criado para efetuar o backup (*cópia de segurança*) dos bancos de dados, dos sistemas desenvolvidos pela Devices Informática.

INSTALANDO O FlexBackup

O FlexBackup pode ser instalado em qualquer equipamento da rede, recomenda-se, contudo a sua instalação em uma estação de trabalho, dessa forma pode se armazenar backups em diferentes meios de armazenamento, para garantir a segurança dos dados.

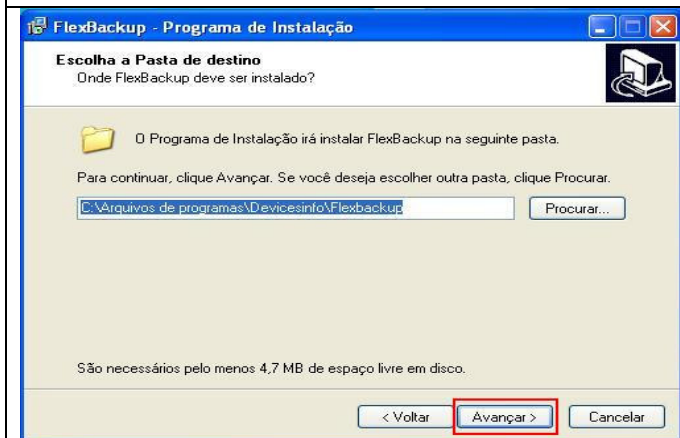
Execute o programa de instalação setup_flexbackup.exe, esse programa encontra-se disponível no site www.devicesinfo.com.br, seção "downloads".



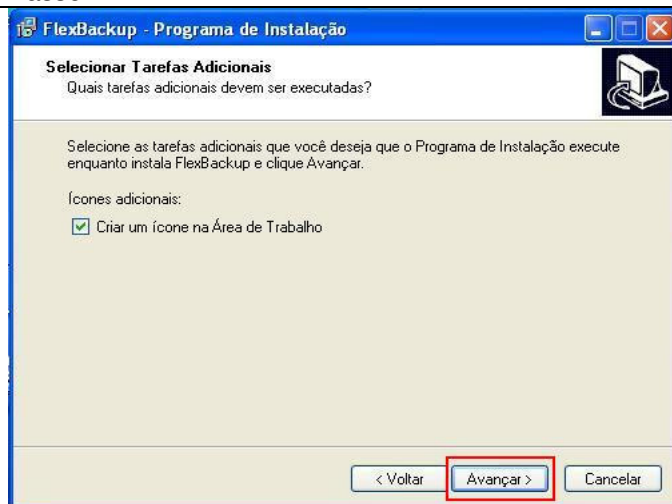
Passo 1: Clique em ok para iniciar a instalação



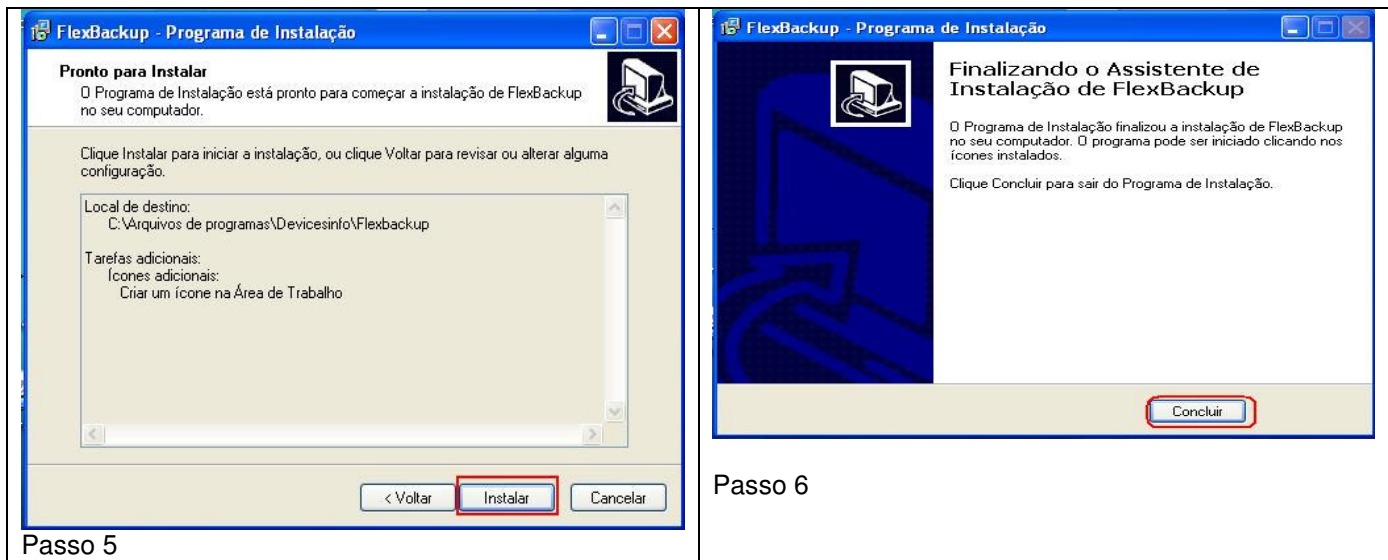
Passo 2



Passo 3



Passo 4



UTILIZANDO o FlexBackup

O FlexBackup somente funcionara se a estação de trabalho onde o mesmo for instalado esteja conectada ao servidor através de mapeamento de rede.

O FlexBackup pode ser utilizado de duas formas:

- Utilização aleatória ou manual.
- Configurado no agendador de tarefas do Windows, automático.

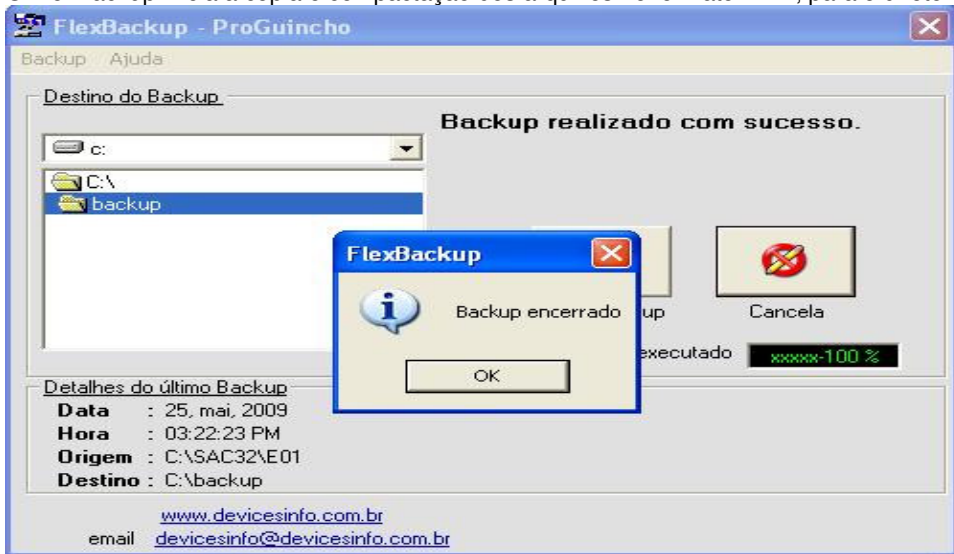
UTILIZAÇÃO MANUAL OU ALEATÓRIA

Clique sobre o ícone do FlexBackup criado na área de trabalho do Windows. Selecione o diretório de destino, onde os arquivos devem ser gravados, podendo ser inclusive utilizadas mídias removíveis como pendrives por exemplo.

Clique em Iniciar Backup.



O FlexBackup inicia a cópia e compactação dos arquivos no formato "ZIP", para o diretório selecionado.



O FlexBackup exibe uma mensagem, informando sobre o término do backup.

CONFIGURANDO NO AGENDADOR DE TAREFAS DO WINDOWS (AUTOMÁTICO)

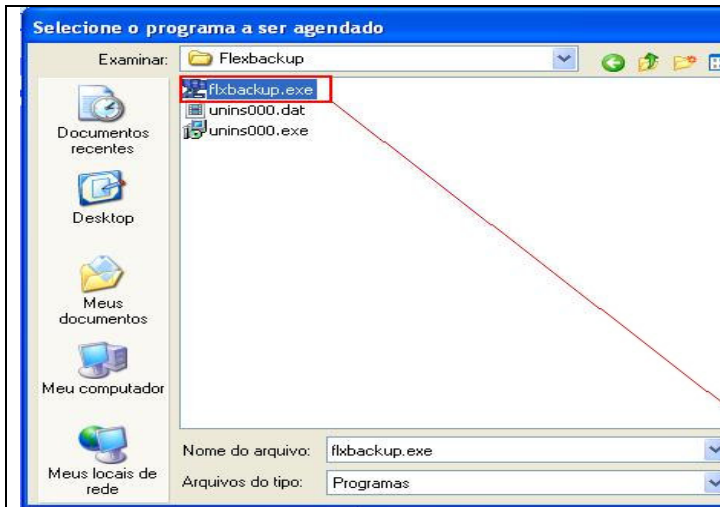
O FlexBackup pode ser configurado no agendador de tarefas do Windows, para efetuar os backups automaticamente nos períodos desejados.

Importante: Antes de prosseguir com a configuração do FlexBackup no agendador de tarefas, será necessária a utilização do mesmo uma vez no modo manual, para ficar configurado o local de armazenamento do backup.

Acesse tarefas agendadas do Windows em Iniciar \ Painel de Controle.

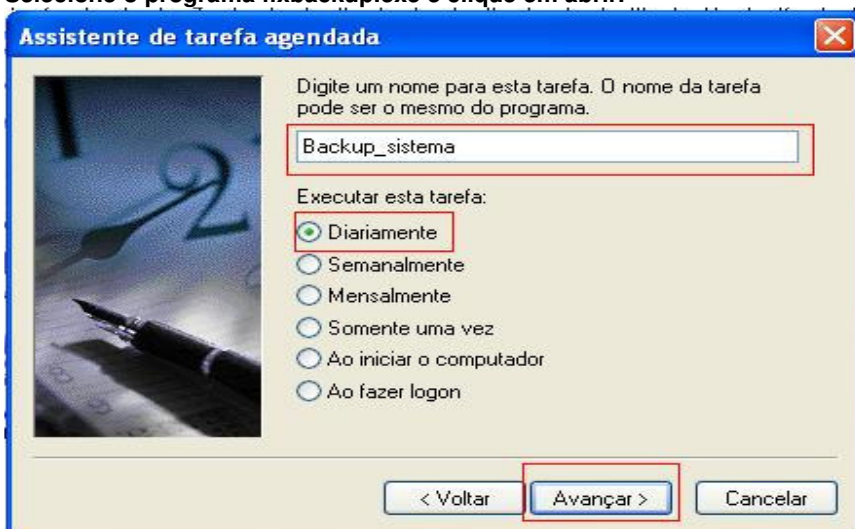
De um duplo clique em "Adicionar Tarefa Agendada".



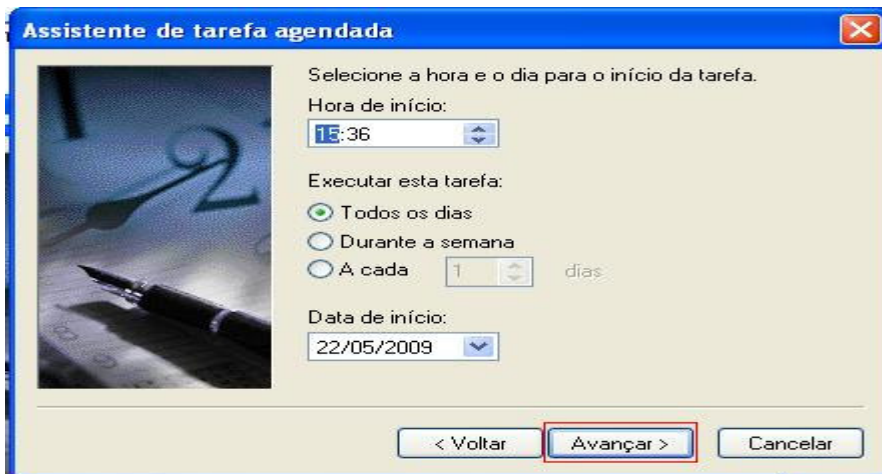


Localize a pasta `c:\arquivo de programas\devicesinfo\flexbackup`, ou a pasta onde o FlexBackup foi instalado.

Selecione o programa `flxbackup.exe` e clique em abrir.



Escolha um nome para a tarefa, e selecione a periodicidade desejada para a mesma. Clique em avançar em seguida.

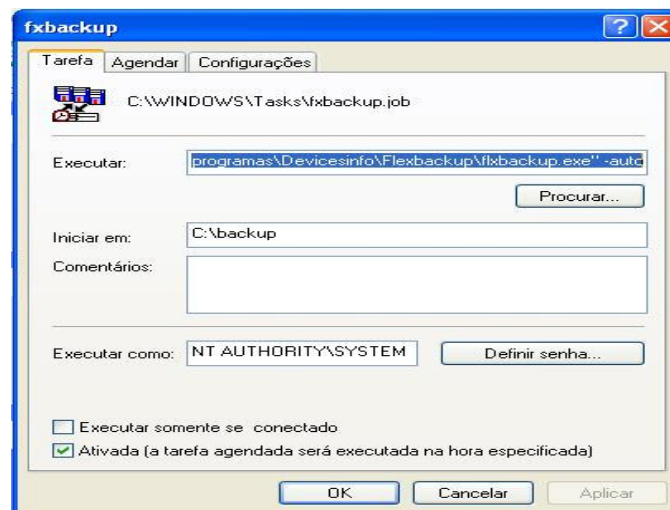


Informe Horário desejado e data de inicio, e clique em avançar.



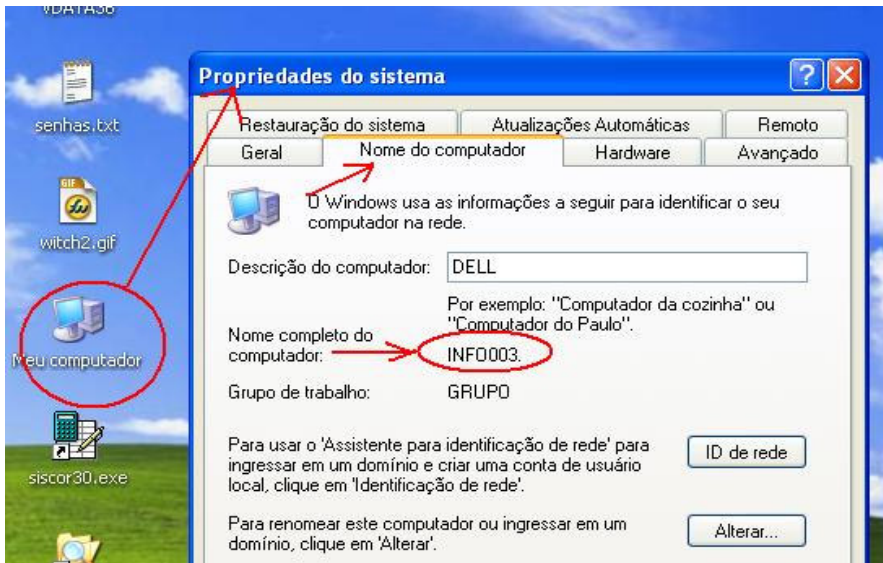
Preencha o nome de usuário com a informação "NT AUTHORITY\SYSTEM", não preencha os campos de senha. Clique em avançar.

Clique com o botão direito do mouse sobre a tarefa recém criada, selecione propriedades e adicione o parâmetro -auto ao final da linha de comando, e clique em aplicar



MAPEANDO UMA UNIDADE DE REDE DA ESTAÇÃO PARA O SERVIDOR.**• Identificando o Nome do servidor**

O primeiro passo é identificar o nome do Servidor, para isso, vá até o micro servidor. Localize o ícone “Meu Computador” e clique com o botão direito do mouse sobre ele. Selecione Propriedades e em seguida “Nome do computador”, veja figura.



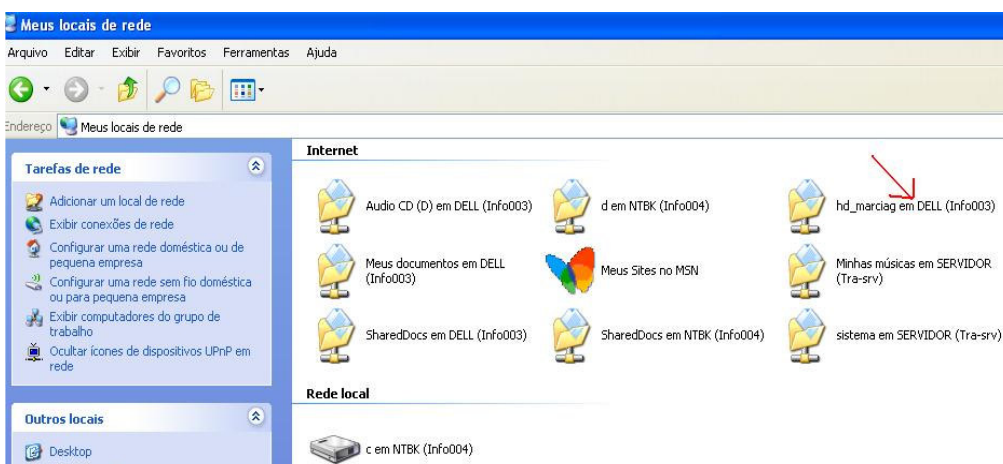
Em nosso exemplo, o nome do servidor é **INFO003**

• Mapeando uma unidade de rede

Estando na estação, clique em “Meus Locais de Rede”, caso esta opção não esteja disponível na área de trabalho, clique em “Meu Computador” e em seguida em meus locais de rede.

Todos os componentes de sua rede serão exibidos, tais como computadores, discos compartilhados e etc. É importante salientar que o disco rígido do servidor deve estar compartilhado para que se possa mapear uma unidade de rede.

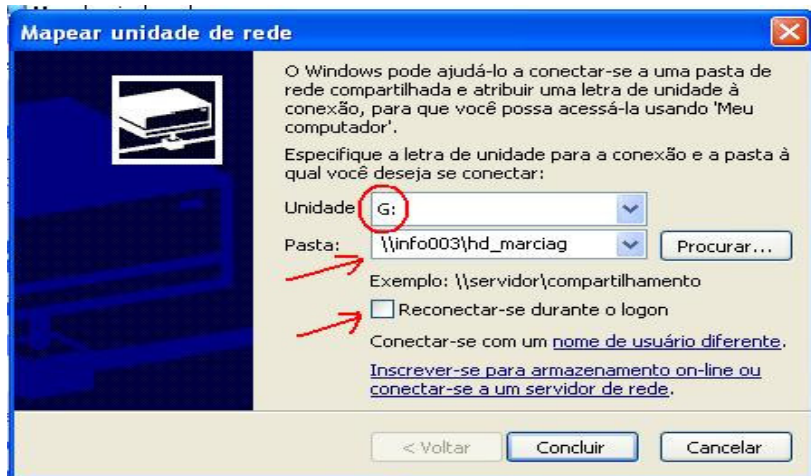
Em nosso exemplo o disco rígido do servidor, onde está instalado o sistema chama-se hd_marciag, veja figura.



Selecione o disco desejado, clicando com o mouse sobre ele, apenas um clique para selecioná-lo (botão esquerdo do mouse)

Em seguida vá a Ferramentas, e mapear unidade de rede.

Preencha a tela, conforme figura abaixo, lembrando que os nomes do servidor e do disco rígido mostrados aqui, referem-se ao nosso exemplo, e devem ser adaptados para o seu ambiente de rede.



Unidade: Pode ser qualquer letra disponível, mas sugerimos que se utilize a partir da letra G

Pasta: \\Nome do servidor\nome do disco rígido.

Ative o controle "Reconectar-se durante o logon.

Clique em concluir ao final.