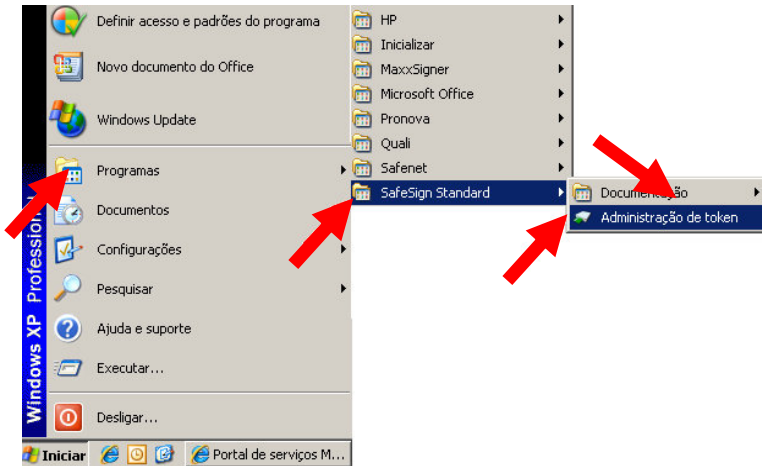


## INSTRUÇÕES PARA **DESBLOQUEIO DO PIN** (SENHA) DO SEU CARTÃO OU TOKEN GDBURTI

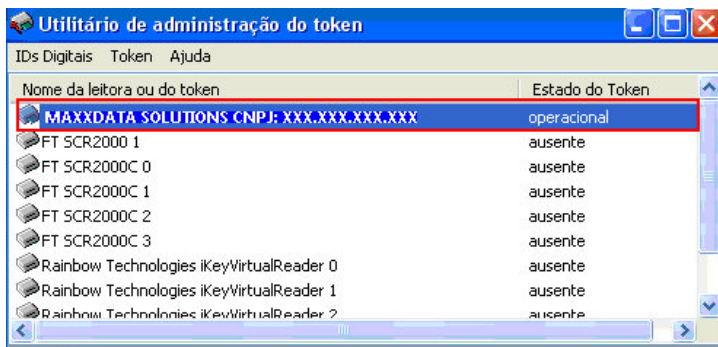
1 – PARA DESTRAVAR O PIN (SENHA) DO USUÁRIO, SIGAS AS INSTRUÇÕES A SEGUIR:

1.1. Com o seu dispositivo conectado, execute o **GERENCIADOR** a partir do atalho criado em seu computador:

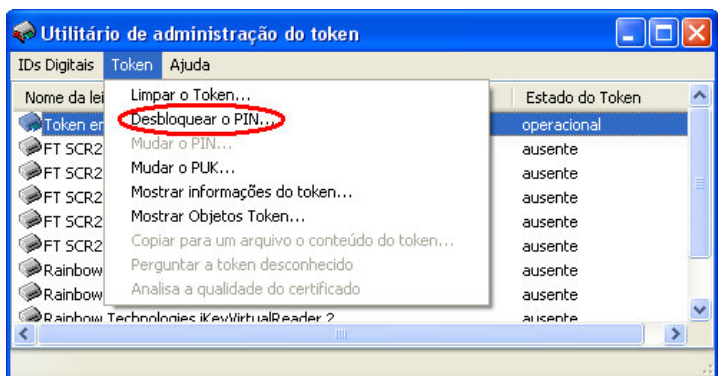


**INICIAR -> PROGRAMAS -> SAFESING STANDART -> ADMINISTRAÇÃO DO TOKEN**

1.2. Clique 1 vez no item referente ao status operacional.



1.3. Com seu certificado digital selecionado, clique na opção **TOKEN** para ter acesso ao menu, em seguida clique em **DESBLOQUEAR O PIN**, conforme figuras abaixo:



## ATENÇÃO!

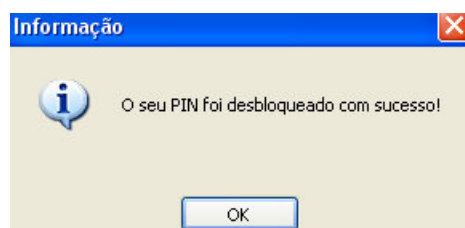
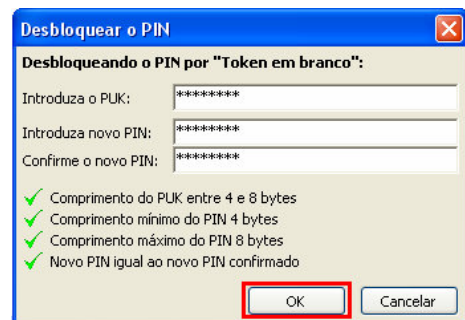
Antes de iniciar este procedimento tenha absoluta certeza de que o **PUK DO DISPOSITIVO NÃO FOI ALTERADO**

OBS: **NUNCA ALTERE O PUK**

Se ocorrer Três tentativas de acesso com o **PUK** incorreto, o seu cartão será totalmente travado, perdendo assim todas as informações que estão armazenadas no equipamento, neste caso terá que comprar um novo certificado.

No campo **INTRODUZA O PUK** digite o PUK do seu dispositivo. **PADRÃO DO GDBURT CRYPTO Max12345** Nos campos *introduza um Novo Pin* e *Confirme o NOVO PIN*, **repita o PUK padrão Max12345**.

Após preencher todos os campos, clique no botão **OK** e aguarde que a mensagem **PIN do Token destravado com sucesso**.



**AVISO!** Para mais informações, O **MANUAL DE TESTE** está disponível no site: <http://www.makrocert.com.br/maxxsuporte>