

Manual de instalação do controlador Macintosh® Para utilizadores de rede

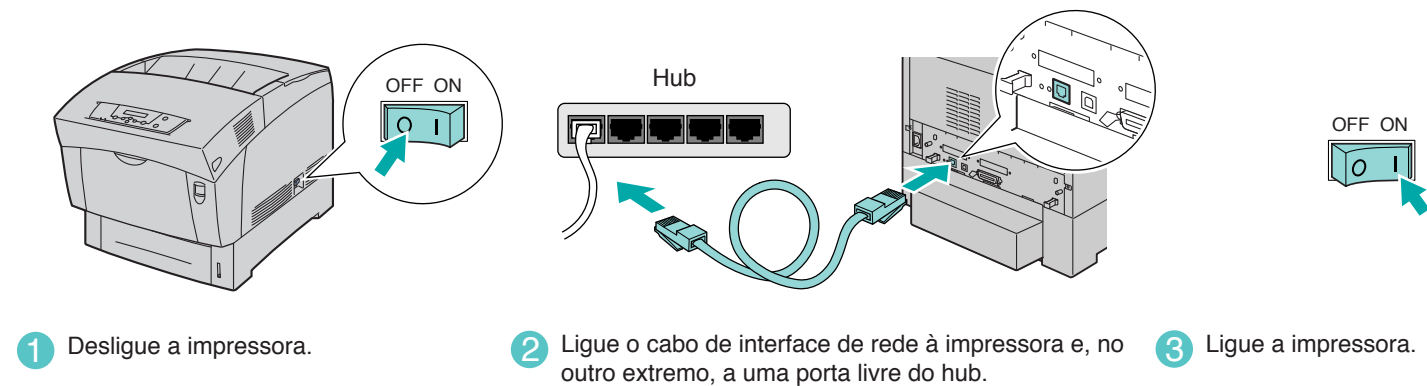
- Antes de continuar, certifique-se de que o administrador configurou as definições da impressora correctamente, de acordo com o **Manual de Configuração Rápida de Rede**.
- Siga as instruções deste manual relativas ao seu sistema operativo.

Passo 1 to 4 Siga os passos indicados no Manual de Configuração Rápida primeiro.

LM0110001 Impresso no Japão

Apenas para utilizadores de Mac® OS 8.6 a 9.2

Passo 5 Ligue a impressora à rede e instale o ficheiro PPD Adobe PostScript3 e o controlador AdobePS.



- 1 Desligue a impressora.
- 2 Ligue o cabo de interface de rede à impressora e, no outro extremo, a uma porta livre do hub.
- 3 Ligue a impressora.



- 4 Coloque o CD-ROM na unidade do CD-ROM.
- 5 Faça duplo clique no ícone Start Here!. Siga as instruções que aparecem no ecrã.
- 6 Clique no ícone Install Software no ecrã de menu.
- 7 Siga as instruções que aparecem no ecrã.



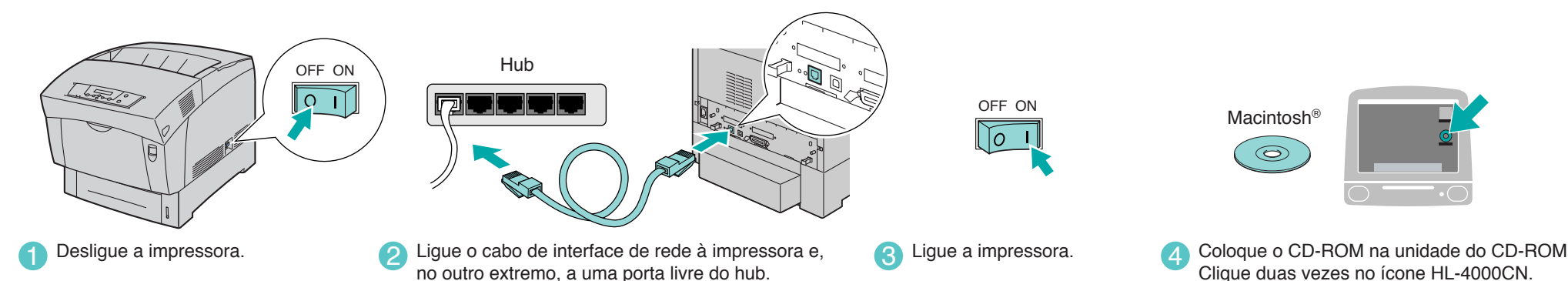
- 8 Abra o Chooser a partir do menu Apple.
- 9 Clique no ícone AdobePS e seleccione BRN_XXXXX_P1_AT.*¹ Feche o Chooser.

A instalação está terminada.

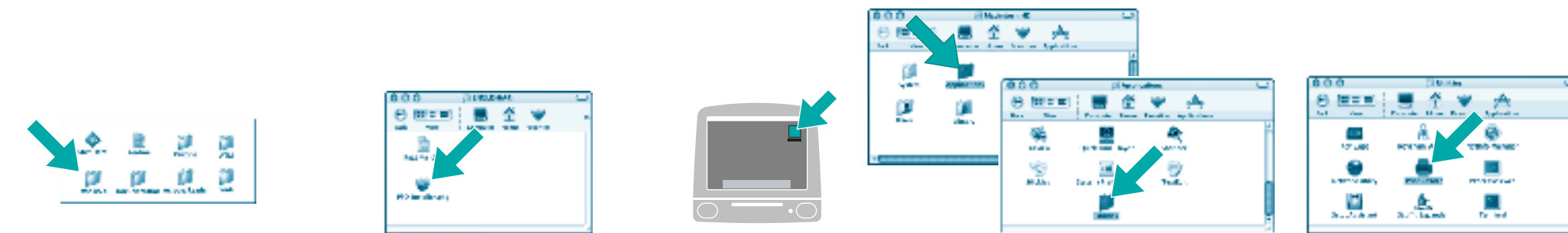
*1 xxxxxx corresponde aos seis últimos dígitos do endereço Ethernet. Para mais informações, consulte o capítulo 7 do Manual do Utilizador de Rede.

Apenas para utilizadores de Mac® OS X 10.1

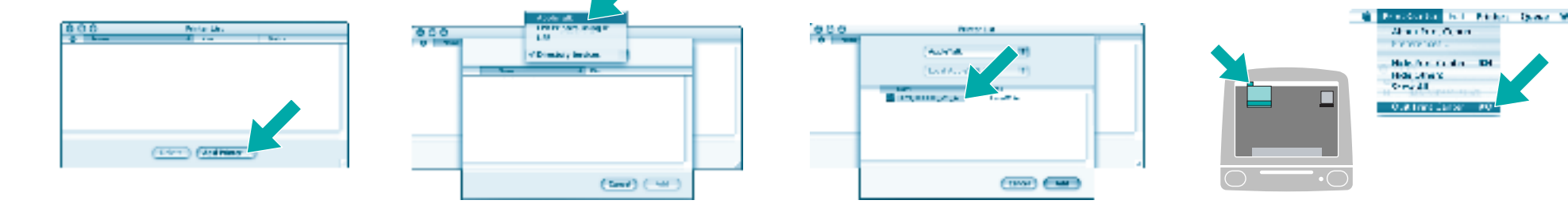
Passo 5 Ligue a impressora à rede e instale o ficheiro PPD Adobe PostScript3



- 1 Desligue a impressora.
- 2 Ligue o cabo de interface de rede à impressora e, no outro extremo, a uma porta livre do hub.
- 3 Ligue a impressora.
- 4 Coloque o CD-ROM na unidade do CD-ROM. Clique duas vezes no ícone HL-4000CN.



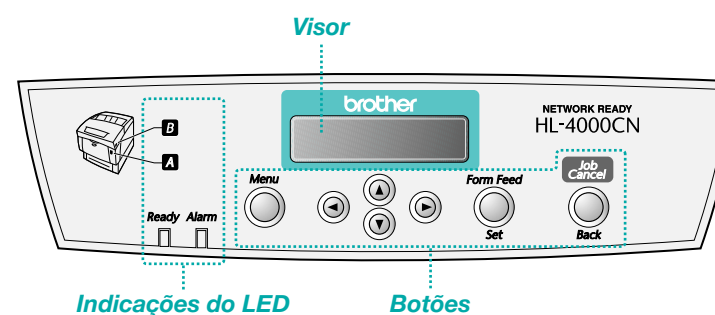
- 5 Abra a pasta Mac OS X.
- 6 Clique duas vezes no ícone PPD Installer.pkg. Siga as instruções que aparecem no ecrã.
- 7 Abra o ícone Macintosh HD.
- 8 Abra a pasta Applications. Abra a pasta Utilities.
- 9 Abra o ícone Print Center.



- 10 Clique no botão Add Printer.
- 11 Seleccione **AppleTalk**.
- 12 Seleccione BRN_XXXXX_P1_AT*², em seguida, clique no botão Add.
- 13 Seleccione **Quit Print Center** a partir do menu Print Center. **A instalação está terminada.**

*2 xxxxxx corresponde aos seis últimos dígitos do endereço Ethernet. Para mais informações, consulte o capítulo 7 do Manual do Utilizador de Rede.

Painel de controlo



Definição do idioma (a predefinição é Inglês):

Se quiser alterar o idioma das mensagens do painel de controlo, consulte "Definir o idioma do painel de controlo" no Manual de Configuração Rápida de Rede (no verso do Manual de Configuração Rápida).

Para obter mais informações, consulte a secção sobre o funcionamento do painel de controlo, no Capítulo 5 do Manual do Utilizador incluído no CD-ROM.

LEDs

Ready (Verde)	Acende-se quando a impressora está pronta para imprimir. Fica intermitente quando a impressora está a receber dados.
Alarm (Vermelho)	Acende-se quando a impressora tem algum problema. Fica intermitente quando a impressora tem um problema que pode ser resolvido pelo utilizador. Contacte o revendedor ou o serviço de assistência da Brother.
A B	Acende-se quando a impressora tem papel encravado. Abra a tampa da frente com o botão indicado e retire o papel encravado.

Botões

	Modo de ecrã de impressão	Modo de ecrã de menu
Menu	Mudar para o modo de ecrã de menu.	Fechar o modo de ecrã de menu e mudar para o modo de ecrã de impressão.
▲ ▼	N/D	Percorrer os menus e os itens de menu.
◀ ▶	N/D	◀ Descer um nível no menu apresentado. ▶ Subir um nível no menu apresentado.
Form Feed / Set	Forçar a saída dos restantes dados de impressão.	Seleccionar menus e itens de menu. Descer um nível no menu apresentado. Definir o parâmetro apresentado.
Job Cancel / Back	Cancelar impressão.	Subir um nível no menu apresentado.

Manual de instalação do controlador Macintosh® para utilizadores USB


■ Siga as instruções deste manual relativas ao seu sistema operativo.

Passo 1 a 4 Siga estes passos do **Manual de Configuração Rápida** primeiro.

Apenas para utilizadores de Mac® OS 8.6 a 9.2

Passo 5 Defina o protocolo Adobe

Nota: Para alterar o idioma das mensagens do painel de controlo, consulte "Definir o idioma do painel de controlo" no Manual de Configuração Rápida de Rede (no verso do Manual de Configuração Rápida).

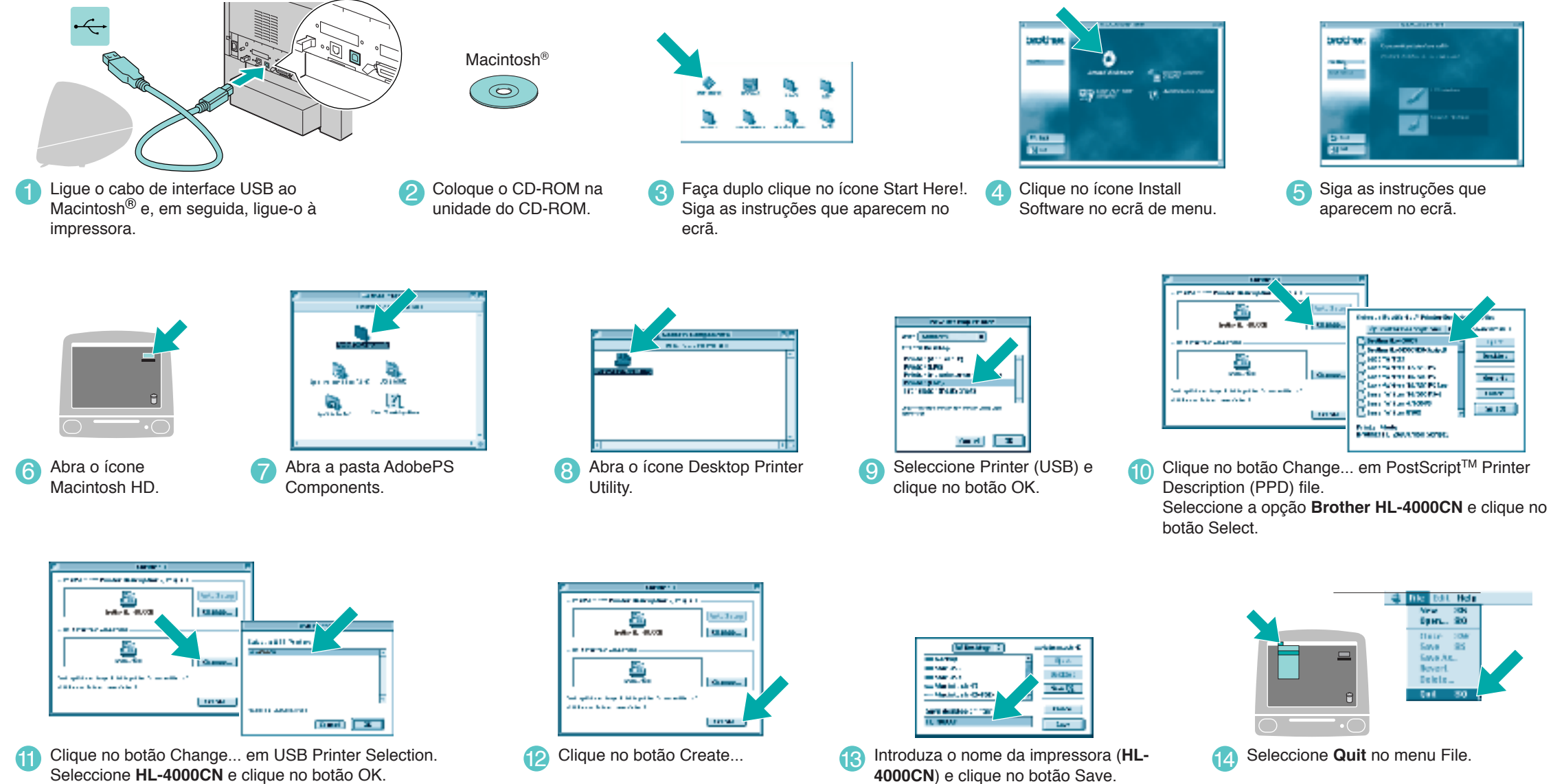


- Prima **Menu**.
- Prima **Menu** cinco vezes.
- Prima **Form Feed**.
- Prima **Form Feed**.
- Prima **Form Feed**.
- Prima **Form Feed**.
- Prima **Form Feed**.

Passados 3 segundos, aparecerá um asterisco (*).

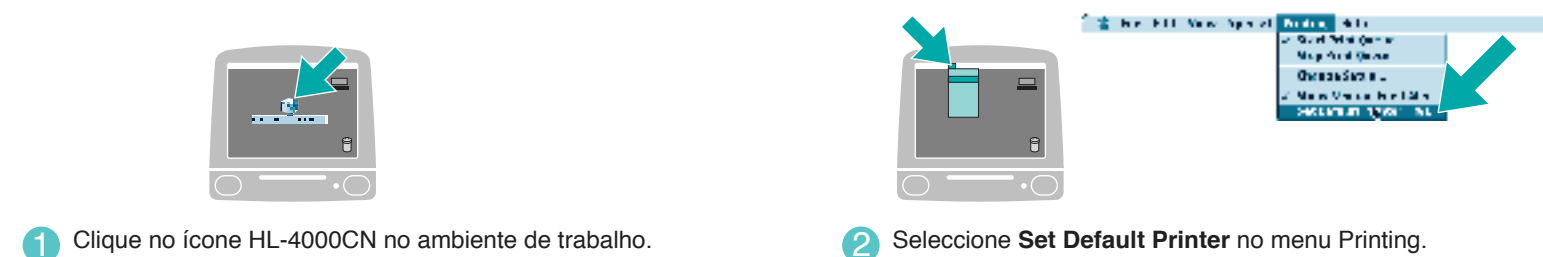
Desligue a impressora. Volte a ligar a impressora.

Passo 6 Ligue a impressora ao Macintosh® e instale o ficheiro PPD Adobe PostScript3 e o controlador AdobePS.



- Ligue o cabo de interface USB ao Macintosh® e, em seguida, ligue-o à impressora.
- Coloque o CD-ROM na unidade do CD-ROM.
- Faça duplo clique no ícone Start Here!. Siga as instruções que aparecem no ecrã.
- Clique no ícone Install Software no ecrã de menu.
- Siga as instruções que aparecem no ecrã.
- Abra o ícone Macintosh HD.
- Abra a pasta AdobePS Components.
- Abra o ícone Desktop Printer Utility.
- Selecione Printer (USB) e clique no botão OK.
- Clique no botão Change... em PostScript™ Printer Description (PPD) file. Selecione a opção **Brother HL-4000CN** e clique no botão Select.
- Clique no botão Change... em USB Printer Selection. Selecione **HL-4000CN** e clique no botão OK.
- Clique no botão Create...
- Introduza o nome da impressora (**HL-4000CN**) e clique no botão Save.
- Selecione **Quit** no menu File.

Passo 7 Estabelecer a impressora como predefinida

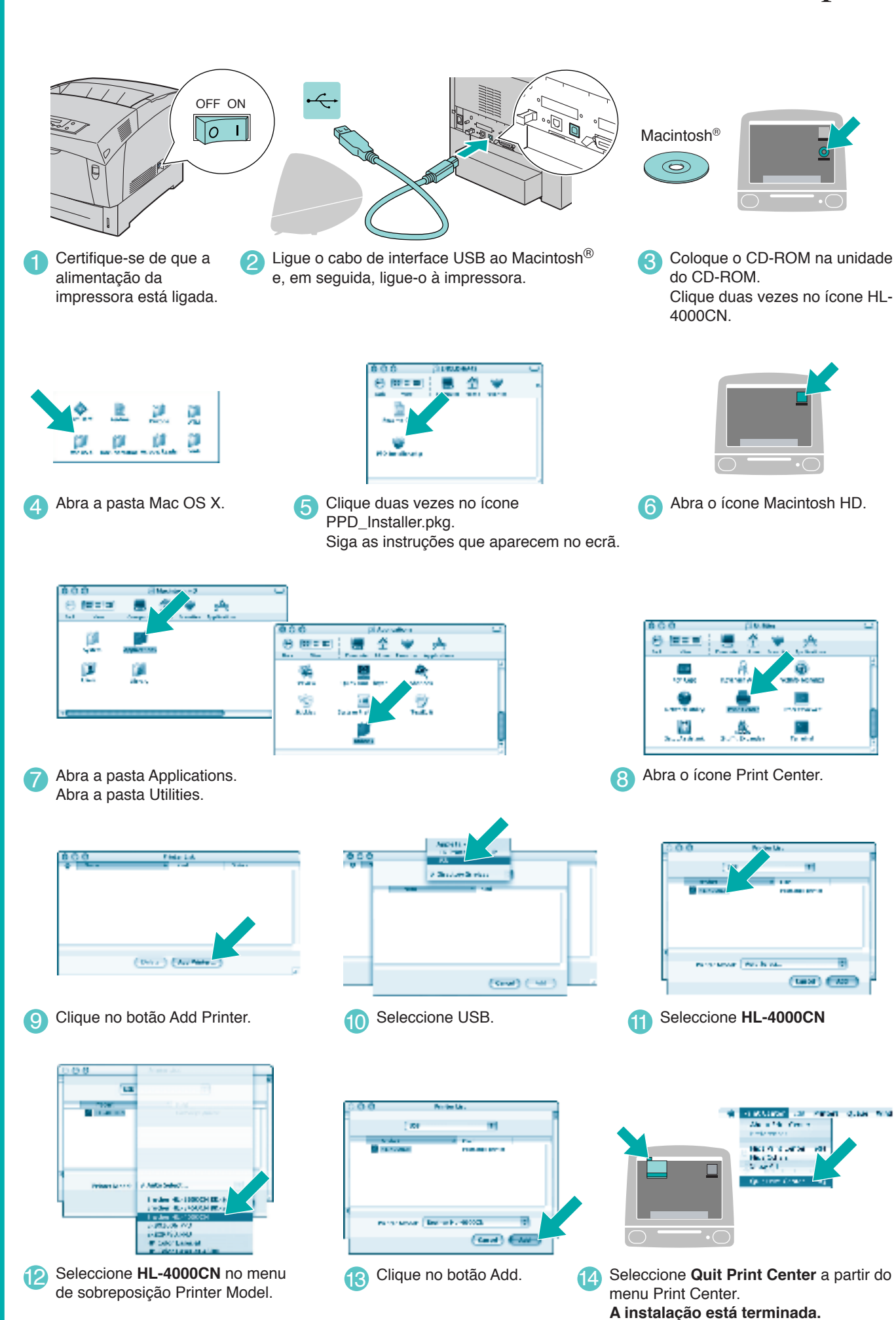


- Clique no ícone HL-4000CN no ambiente de trabalho.
- Selecione **Set Default Printer** no menu Printing.

A instalação está terminada.

Apenas para utilizadores de Mac® OS X 10.1

Passo 5 Ligue a impressora ao Macintosh® e instale o ficheiro PPD Adobe PostScript3



- Certifique-se de que a alimentação da impressora está ligada.
- Ligue o cabo de interface USB ao Macintosh® e, em seguida, ligue-o à impressora.
- Coloque o CD-ROM na unidade do CD-ROM. Clique duas vezes no ícone HL-4000CN.
- Abra a pasta Mac OS X.
- Clique duas vezes no ícone PPD_Installer.pkg. Siga as instruções que aparecem no ecrã.
- Abra o ícone Macintosh HD.
- Abra a pasta Applications. Abra a pasta Utilities.
- Abra o ícone Print Center.
- Clique no botão Add Printer.
- Selecione USB.
- Selecione **HL-4000CN**.
- Selecione **HL-4000CN** no menu de sobreposição Printer Model.
- Clique no botão Add.
- Selecione **Quit Print Center** a partir do menu Print Center. A instalação está terminada.