

Tutorial para utilização do Conversor da Base de Dados

Start para Start Premium



**Papel é reciclável!
Preserve a natureza.**

Este documento contém 8 páginas.

Elaborado por: Innova Tecnologia de Soluções.

Liberado em Novembro de 2014.

Impresso no Brasil.

Sujeito a alterações técnicas.

A reprodução deste documento, assim como o uso e a revelação de seu conteúdo não são permitidos, salvo por autorização expressa. Os infratores estão sujeitos às penas da lei e respondem por perdas e danos. No caso de concessão de patente ou de registro de fábrica, ficam reservados os direitos de exclusividade. O cumprimento do constante nas especificações técnicas e nas descrições de facilidades só é obrigatório quando acordado em contrato específico.

Innova Tecnologia de Soluções.

ÍNDICE

1 – INTRODUÇÃO.....	4
2 – PROCEDIMENTOS.....	4
3 – IMPORTAÇÃO do Banco de dados do Start para o Start Premium.....	6

START para START PREMIUM

INTRODUÇÃO:

Com o lançamento do Tarifador Start Premium, muitos clientes, ao fazerem a aquisição deste produto, desejam migrar as informações de seus antigos sistemas para a nova versão.

Para atender a esta necessidade, foi desenvolvido a ferramenta de conversão do banco de dados , a qual estaremos explicando a sua funcionalidade.

Observação: o conversor do banco de dados não importará os bilhetes das ligações gravados no banco de dados do Start. Desta forma recomendamos fazer cópia do arquivo backup.txt do coletor do Start.

PROCEDIMENTOS:

1- Instalação do Start

Verifique se a máquina onde será instalado o Start Premium atende aos requisitos mínimos de hardware e software informados no Manual de Instalação do Start Premium , disponível no site da Innova (www.innsoftti.com.br) / Manuais.

Acesse o site da Innova (www.innsoftti.com.br) e escolha a opção DOWNLOADS e baixe o setup de instalação do Start Premium e faça a instalação e a liberação da chave de acordo com as instruções do Manual de Instalação do Start. A base de dados deve estar vazia (sem nenhum cadastro).

2- Exportação do Banco de Dados do Start

Acesse o site da Innova (www.innsoftti.com.br) e vá na opção DOWNLOADS e baixe o utilitário de exportação Export Database Start dentro da pasta do Start (C:\Arquivos de Programas\Innova\Start)



TECNOLOGIA DE SOLUÇÕES
innova[®]

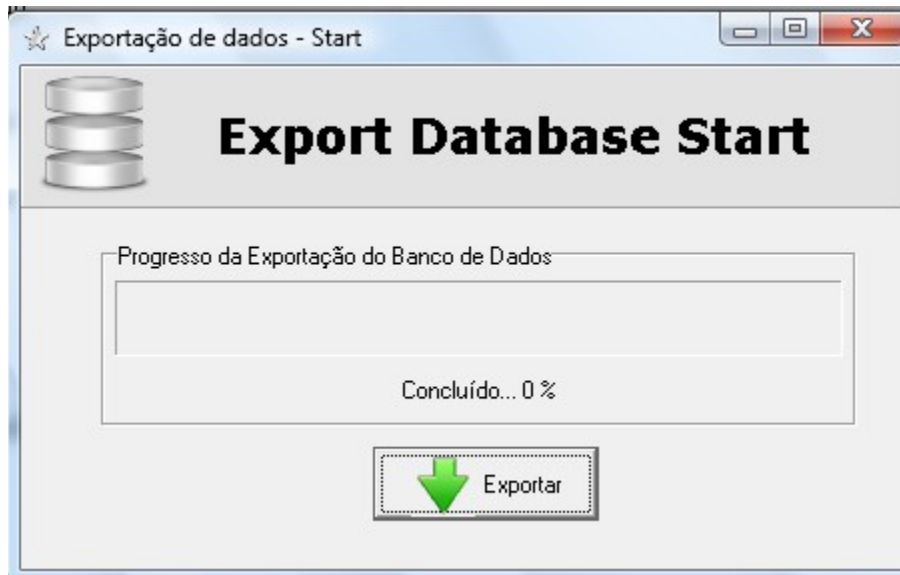
Rua Trajano Reis, 472 - CEP 80.510-220 - Curitiba - PR - Tel.(41) 2626-4231
HOME | EMPRESA | PRODUTOS | DOWNLOADS | MANUAIS | DISTRIBUIDORES | CONTATO

Downloads - Start Premium				
	Instalação do Start Premium - x86/x64	03/11/2014	3.2.29	126 Mb
	Export Database Start	26/11/2014	1.0	1,4 Mb
	Export Database Start Plus	26/11/2014	1.1	1,0 Mb
	Tutorial Exportação de Dados Start	26/11/2014	-	-

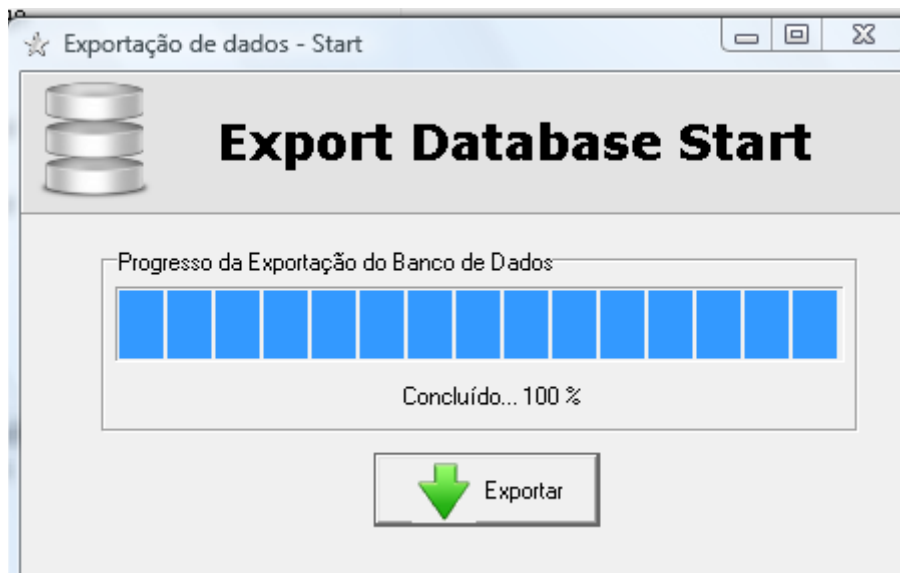
Antes de prosseguir, assegure-se que o aplicativo Start esteja fechado. Em seguida, clique com o botão direito do mouse sobre o setup e execute como administrador.

☆ ExportDatabaseStart

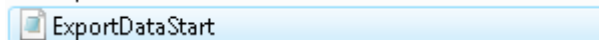
Deve abrir a janela do programa de exportação. Clique no botão Exportar.



Aguarde a execução do processo de exportação

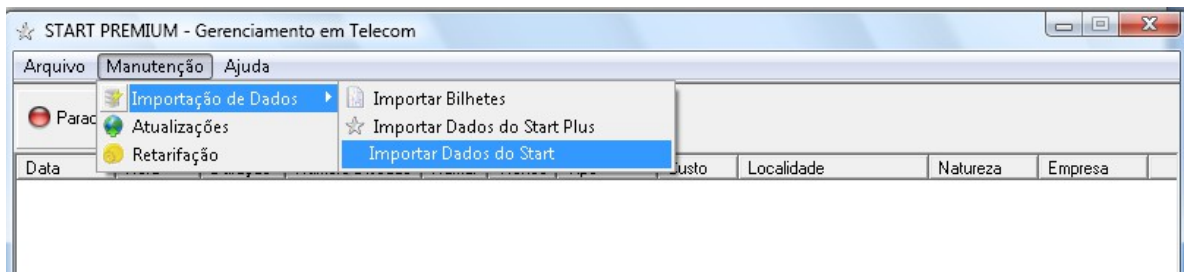


Após a conclusão do processo, verifique se na pasta do Start foi criado o arquivo ExportDataStart.



3- Importação do Banco de dados do Start para o Start Premium

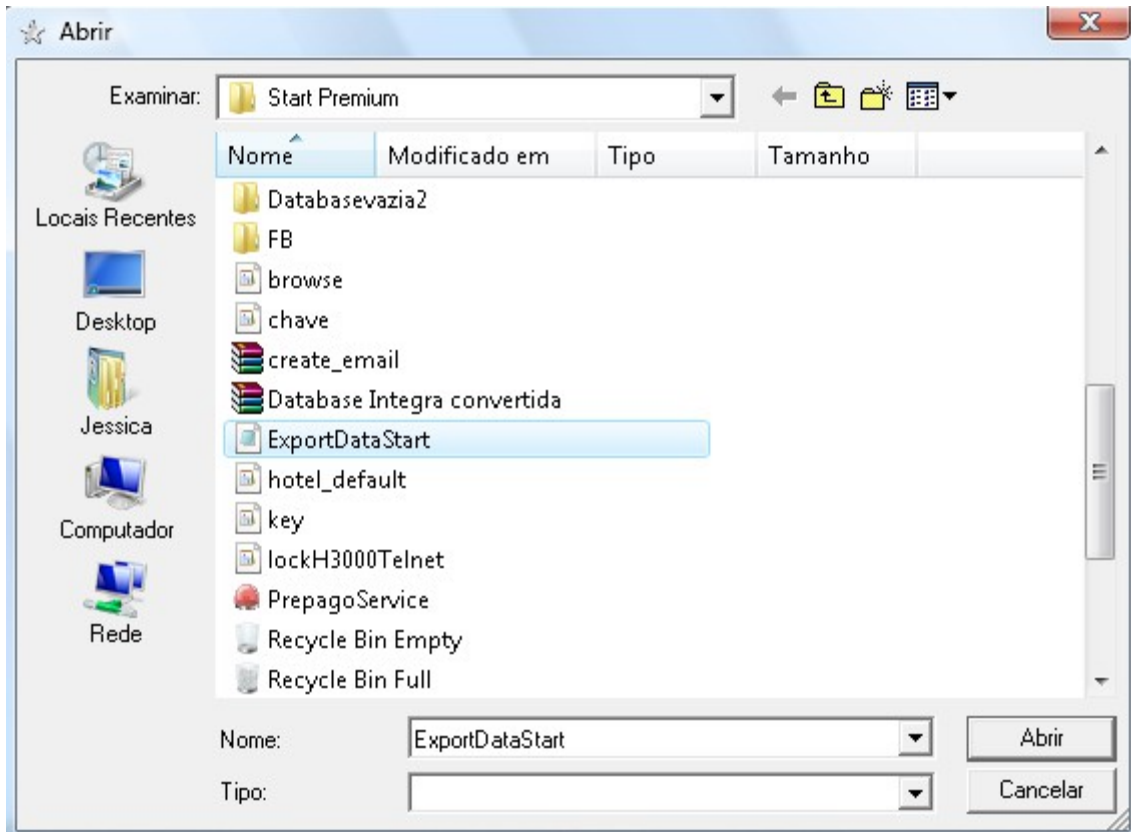
Abra o Start Premium e vá em Manutenção / Importação de Dados / Importar Dados do Start .



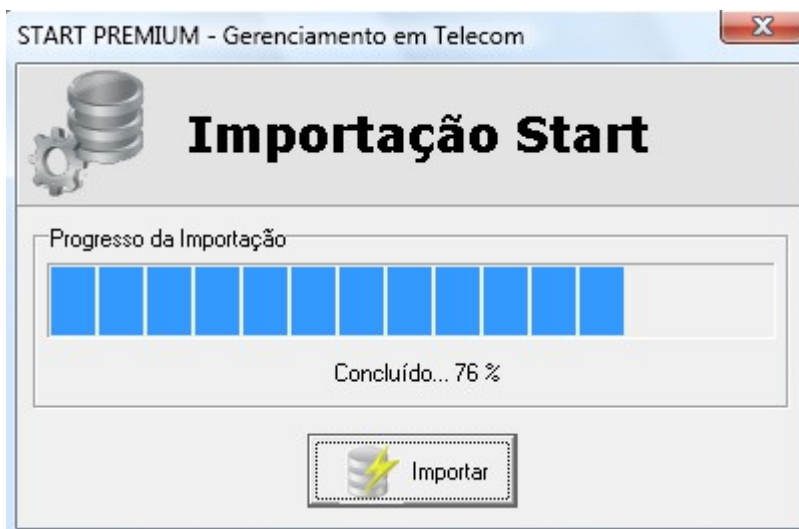
Clique em importar.



Selecione o caminho onde esta o arquivo ExportDataStart



Clique em importar e aguarde o término do processo



Após a conclusão, abra novamente os Menus do Start Premium e verifique se os dados cadastrados anteriormente no Start aparecem no Start Premium.

Configure no menu Cadastro da Empresas o caminho dos 3 arquivos de bilhetes de acordo com as instruções do Manual de Instalação do Start Premium.

A seguir faça a importação dos bilhetes do arquivo backup.txt do Start .

Pare o serviço do coletor do Start Premium e cole o arquivo backup do Start dentro da pasta Bilhetes do coletor do Start Premium e renomeie o nome do arquivo para bilhetes_puro. O sistema fará a importação dos bilhetes e gravará no banco de dados para posterior consulta. Após a conclusão, ative o serviço do coletor do Start Premium para que receba os novos bilhetes.