

POSITIVO
INFORMÁTICA

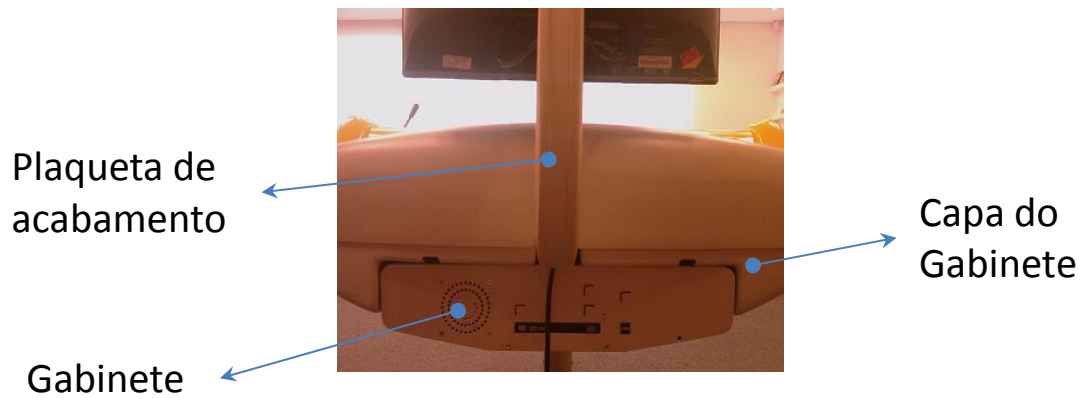
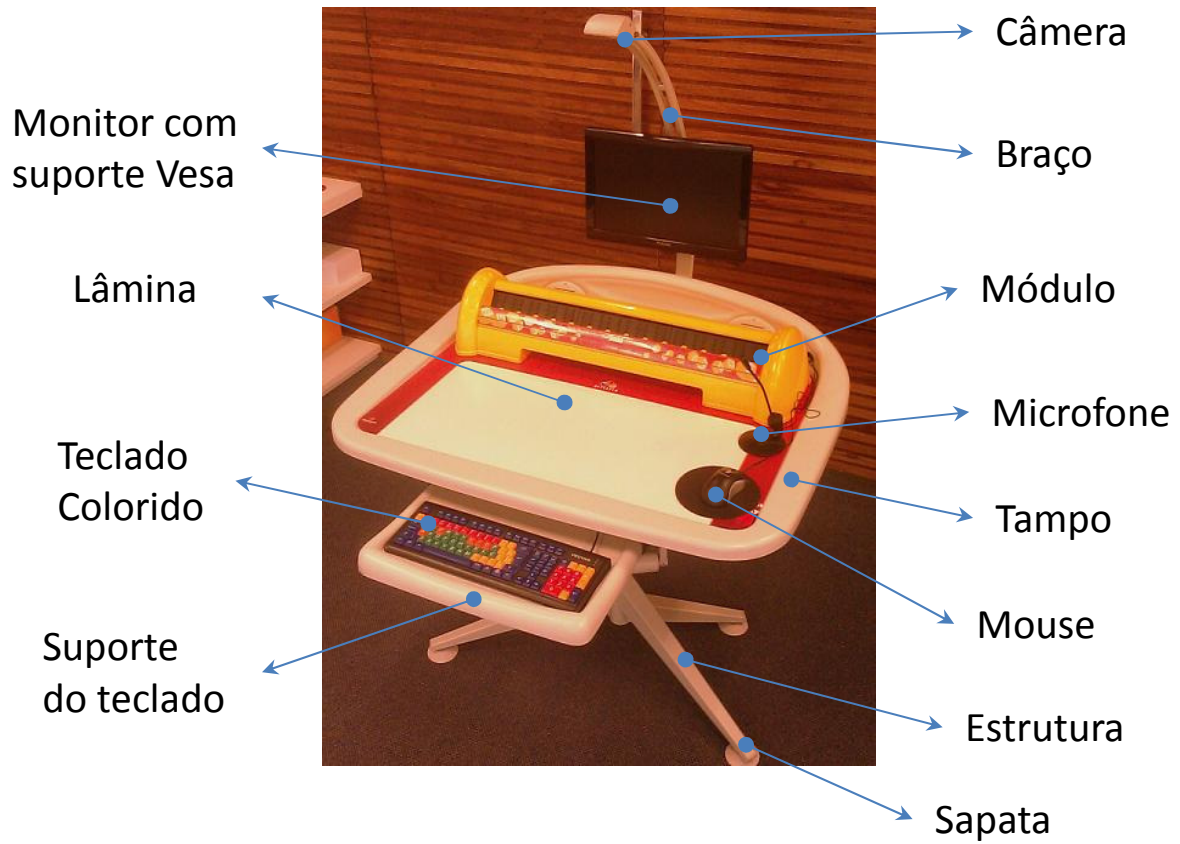
TECNOLOGIA
EDUCACIONAL

MANUAL DE INSTALAÇÃO



CENTRAL EDUCACIONAL ALFABETO

APRESENTAÇÃO



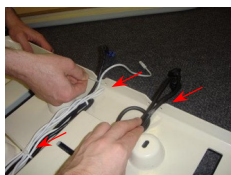
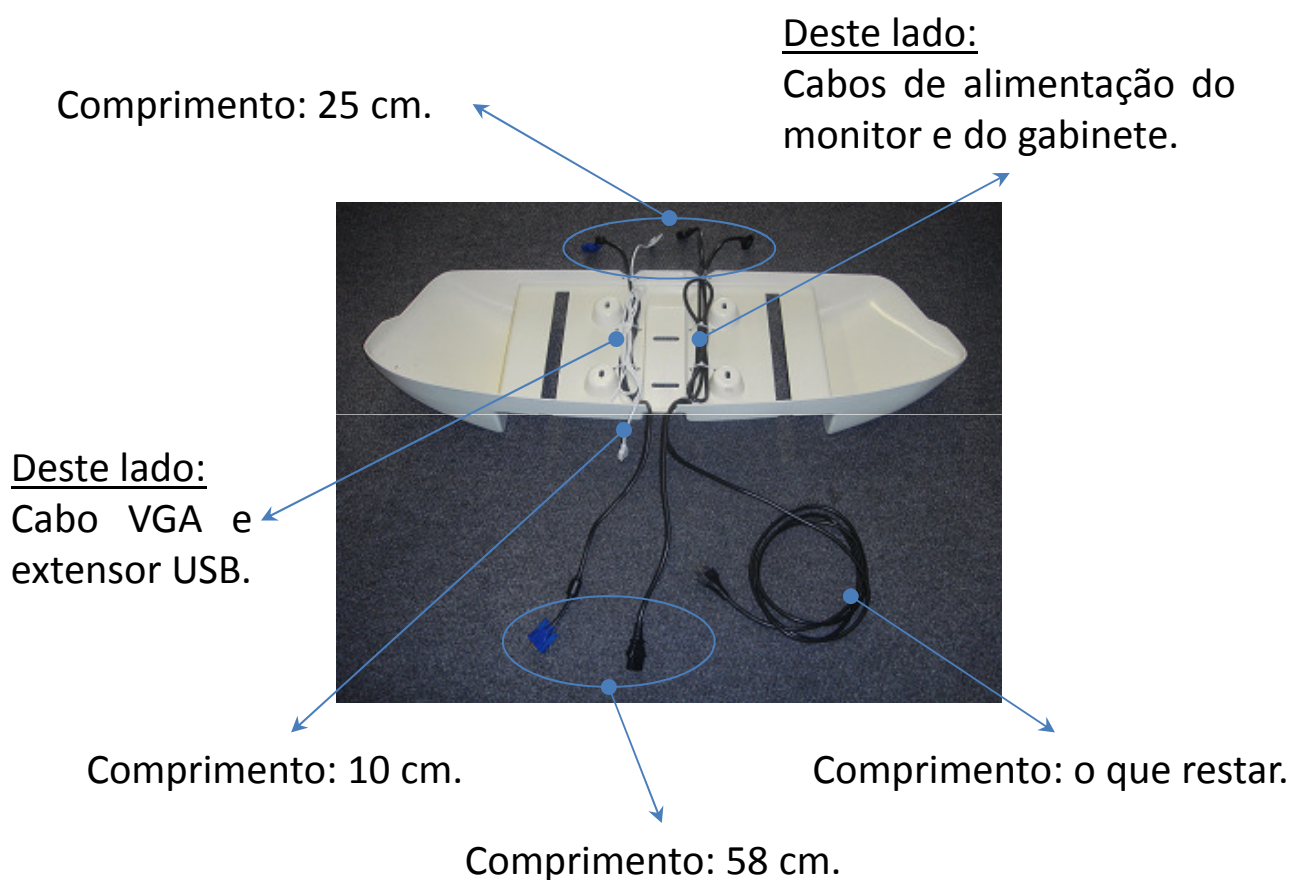
Montagem dos cabos – Capa do Gabinete



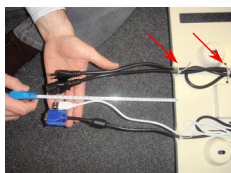
Desmontar a capa do gabinete da parte inferior do tampo, chave philips 3/16”.



Posicionar a capa para montagem dos cabos.

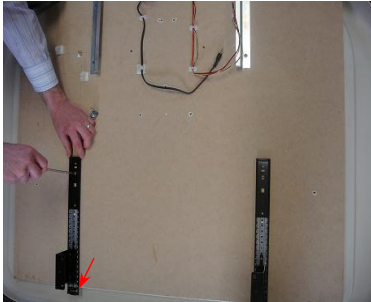


Fazer o arranjo dos cabos, amarrando com fita plástica nos orifícios da capa, deixar uma folga nas fitas plásticas.

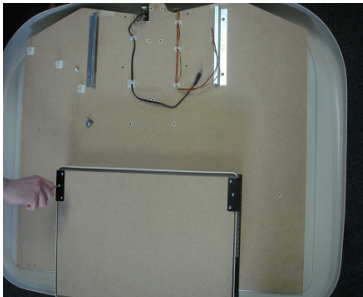


Medir o tamanho dos cabos e terminar de apertar as fitas plásticas.

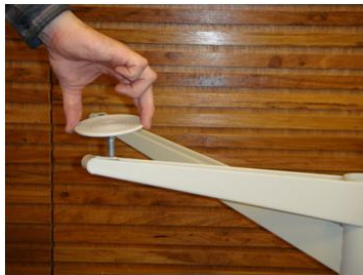
Montagem do móvel



Fixar os trilhos na parte inferior do tampo, furos existentes. Observar que os batentes dos trilhos devem ficar na face frontal do tampo.



Fixar o suporte do teclado nos trilhos.



Fixar as sapatas na estrutura.



Fixar o tampo na estrutura.



Montagem dos cabos - Tampo



Passar o cabo do mouse, do microfone e do módulo pelo orifício no canto do tampo.



Deixar um comprimento de cabo que permita a correta utilização.



Passar os cabos pelos clips em baixo do tampo.



Organizar os cabos de forma que não fiquem sobras.



Deixar o mesmo comprimento dos cabos existentes, ou seja 25 cm.

Montagem - Sequência



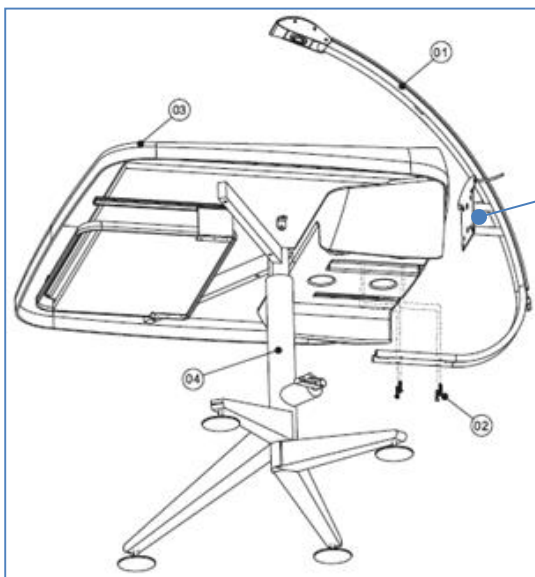
Fixar a capa do gabinete, previamente montada com os cabos, no tampo.



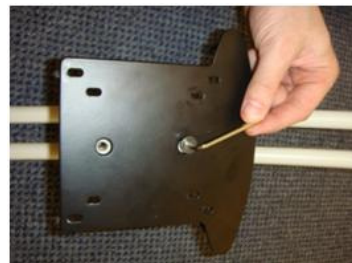
Vista dos cabos.



Antes de instalar o gabinete, deve-se colocar o braço.



Fixar o suporte Vesa. Chave Allen M4.



Instalação do gabinete

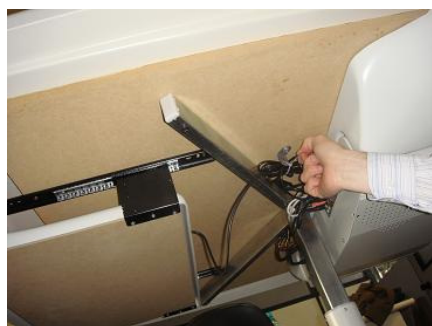
Inserir o Gabinete. Ele é colocado na parte inferior do tampo, encaixado por meio de dois trilhos rígidos já instalados.



Conectar os cabos.



Estes cabos já vêm pré-instalados de fábrica. São os cabos da placa de som e do botão liga/desliga que estão fixados no tampo.



Prender a sobra do cabo do teclado, calcular a sobra com o suporte do teclado aberto.



Instalar a trava do gabinete



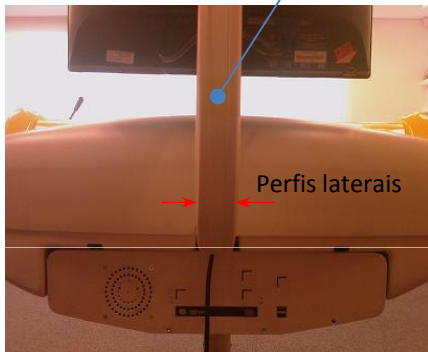
Acabamento



Após instalar o gabinete, instale o monitor no suporte Vesa.



Os cabos do monitor e a sobra do cabo da câmera ficarão escondidos por uma plaqueta.



Remover a plaqueta.

Conectar os cabos no monitor.

Conectar o cabo da câmera no extensor USB.

A plaqueta deve ser novamente fixada nos perfis laterais do braço.

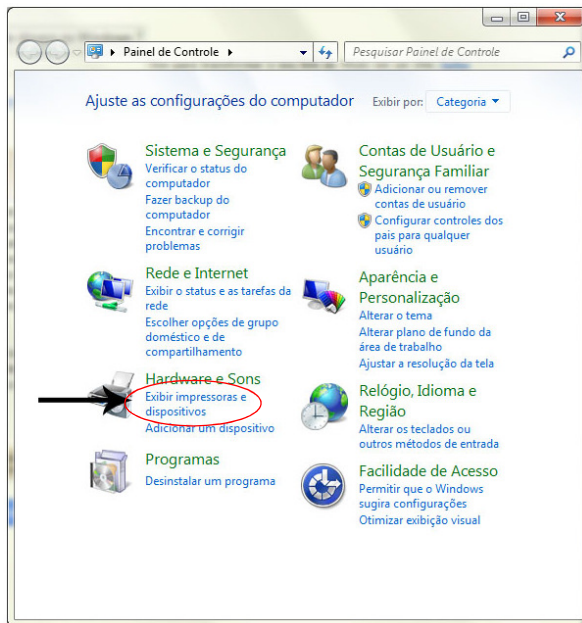


Organizar os cabos, amarrando-os com fita plástica. Cuide para que os cabos fiquem bem colocados.

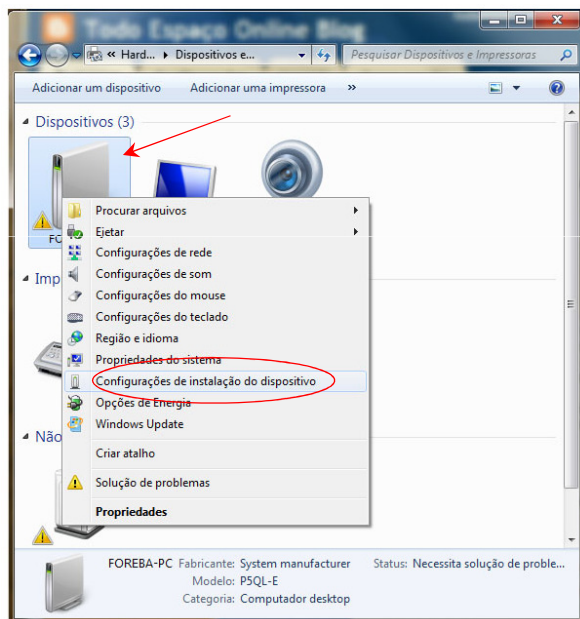


Colocar a lâmina e o módulo

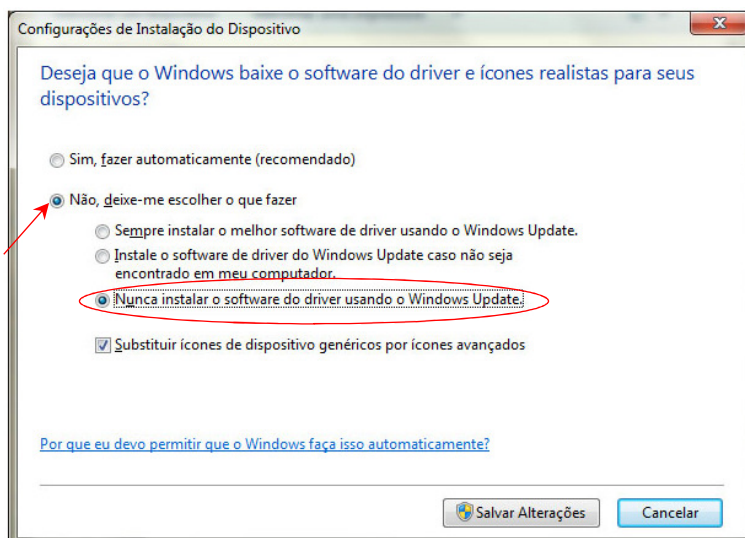
Configuração



Abrir o painel de controle:
Clicar em "Exibir impressoras e dispositivos" na sessão "Hardware e Sons".

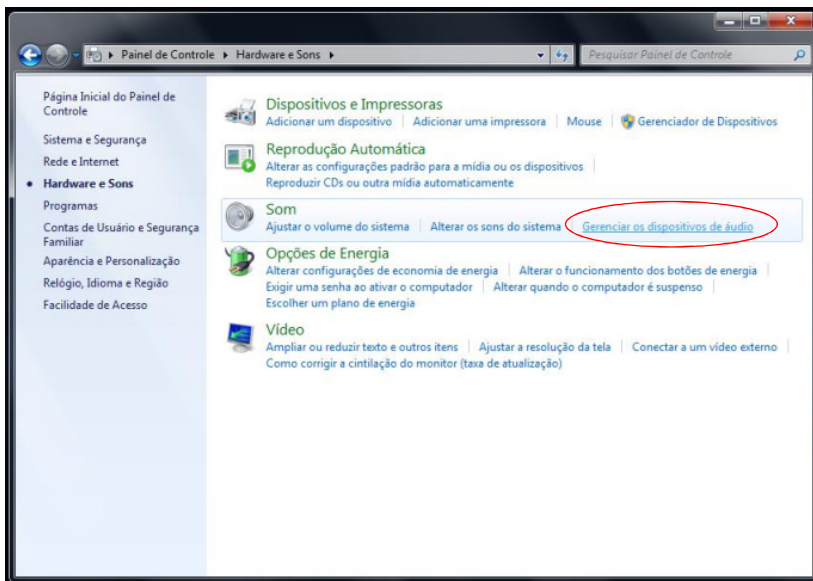


Selecionar o dispositivo que representa o computador.
Clicar com o botão direito do mouse sobre ele, e escolher a opção "Configurações de instalação do dispositivo".

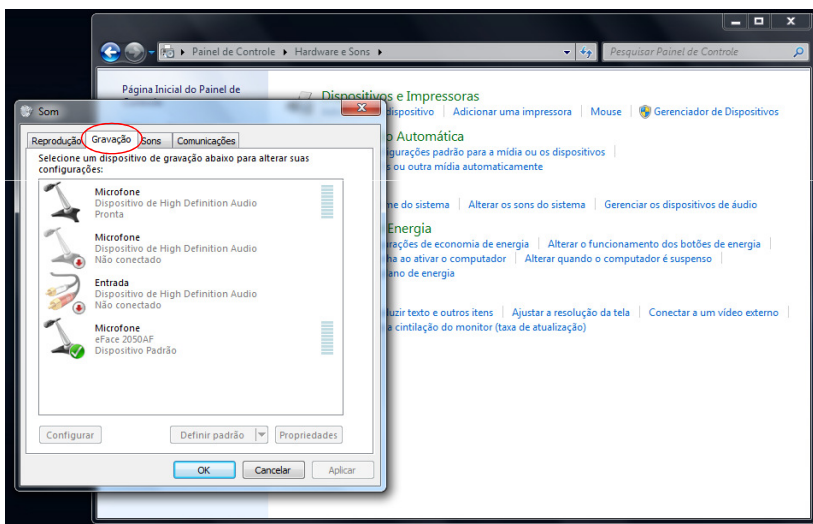


Selecionar a opção "Não, deixe-me escolher o que fazer", e logo após: "Nunca instalar o software do driver usando o Windows Update" e clicar em "Salvar Alterações".

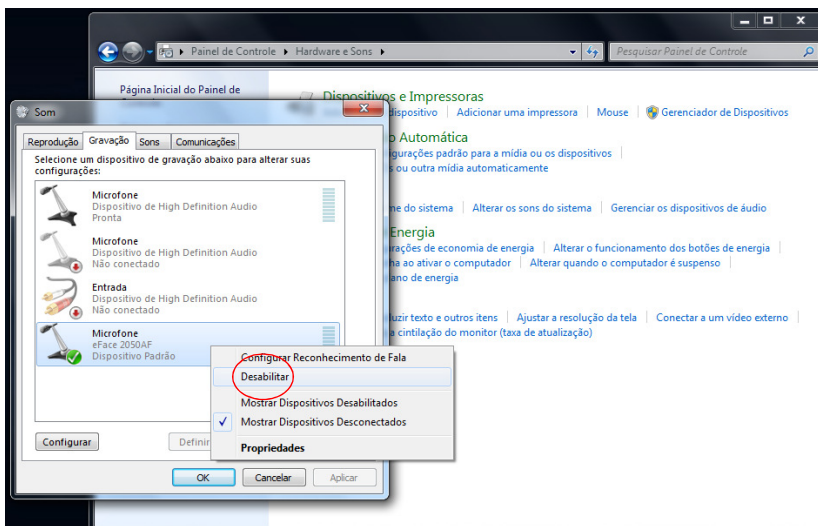
Ajuste do microfone – parte 1



Abrir o painel de controle: Clicar em “Hardware e sons” e em seguida em “Gerenciar os dispositivos de áudio”

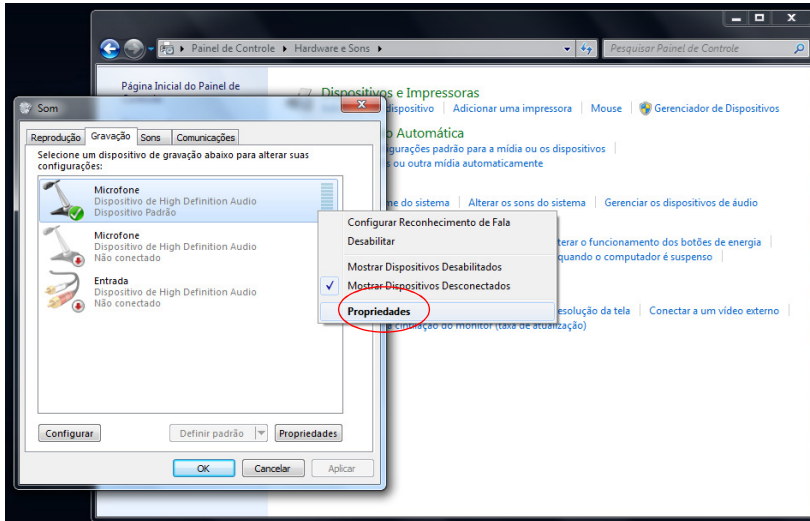


Selecionar a aba “Gravação”

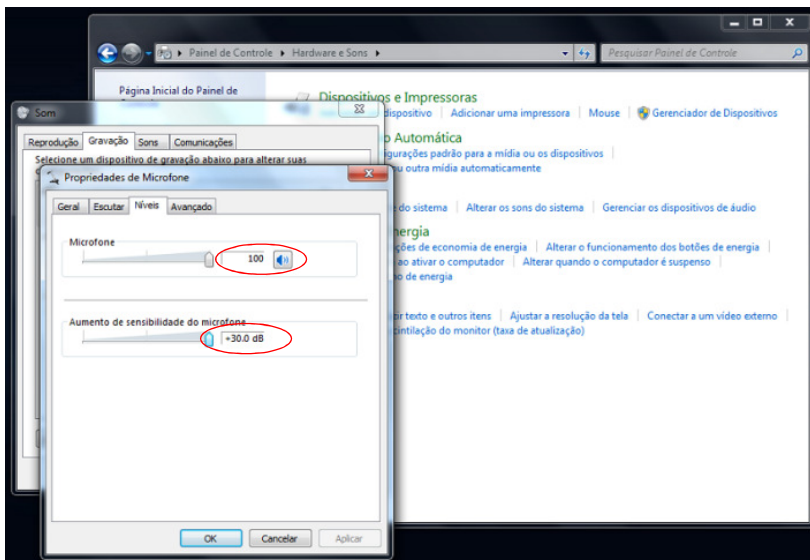


Desabilitar o dispositivo “eFace 2050AF”

Ajuste do microfone – parte 2

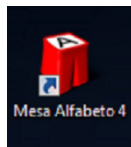


No dispositivo padrão, que é o microfone externo, clicar em “propriedades”.



Na aba “Níveis”, ajustar o microfone para 100 e a sensibilidade para +30,0 dB.

Ajuste da câmera



Entrar no SW Alfabeto.



Clicar em “Grupo”.



Clicar em “OK”.



Entrar em “Aventura Digital”



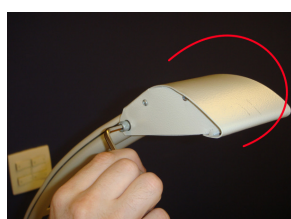
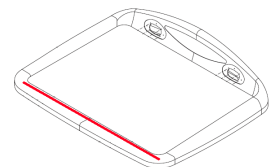
Entrar em “Criar e Recrear”



Clicar em “História”



Alinhar a câmera de forma que a imagem fique tangente ao relevo do tampo



A câmera não precisa ser montada, apenas os parafusos deverão ser apertados após o ajuste. Chave Allen 3/16”.

POSITIVO
INFORMÁTICA

TECNOLOGIA
EDUCACIONAL

Para dúvidas quanto à instalação,
por favor entrar em contato pelo
fone **(41) 3312-3676** ou e-mail:
suporte.edu@positivo.com.br

CENTRAL EDUCACIONAL ALFABETO