

Manual de Instalação

Software da Leitora de Cartão Inteligente Perto CCID

Sistemas Operacionais:

Microsoft Windows Vista 32bits/64 bits

Microsoft Windows 7 32bits/64 bits

Abril/2012

SUMÁRIO

INTRODUÇÃO	3
Importante	3
IDENTIFICAÇÃO NO WINDOWS VISTA	4
IDENTIFICAÇÃO NO WINDOWS 7.....	5

Introdução

Para a confecção desta instrução, foi utilizado o Sistema Operacional Windows Vista com Service Pack 1 e Windows Seven. Algumas divergências podem ser observadas caso a versão do seu ambiente seja superior ou inferior a estes.

Por determinação da ICP Brasil, que regulamenta a certificação digital no País, a partir de 01 de Janeiro de 2012 o Brasil passou por uma inovação tecnológica na emissão de certificados digitais, que deverão seguir um sistema de criptografia mais complexo e eficaz. O processo é denominado Cadeia V2. Assim, os certificados digitais passarão a ser emitidos conforme a nova Cadeia, ficando ainda mais seguros e confiáveis.

Importante

Esse procedimento deve ser feito por usuário **Administrador**.

Nos sistemas operacionais Microsoft Windows Vista e Windows 7, a identificação da leitora é automática.

Qualquer versão instalada no equipamento deve ser removida antes de instalar a versão desse manual.

Para utilizar o cartão, é necessário instalar o Safesign Standart, e pode ser baixado no portal de Ajuda do site da Serasa Experian: <http://serasa.certificadodigital.com.br/ajuda/instalacao/outros-downloads-e-cadeias/>

Identificação no Windows Vista

1. Ao conectar a leitora na entrada USB, o sistema identifica e instala o driver automaticamente. Figura 1

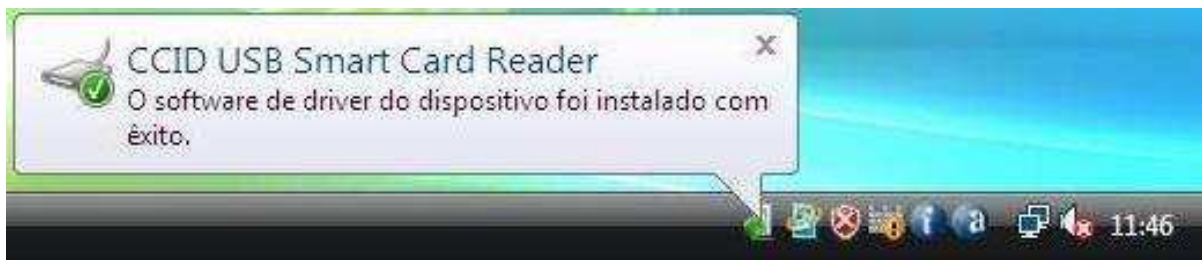


Figura 1

2. Outra forma de verificar se a leitora está instalada é pelo programa **Utilitário de administração de token**, acessado pelo botão **Iniciar, Todos os Programas, Safesign Standart**. Figura 2

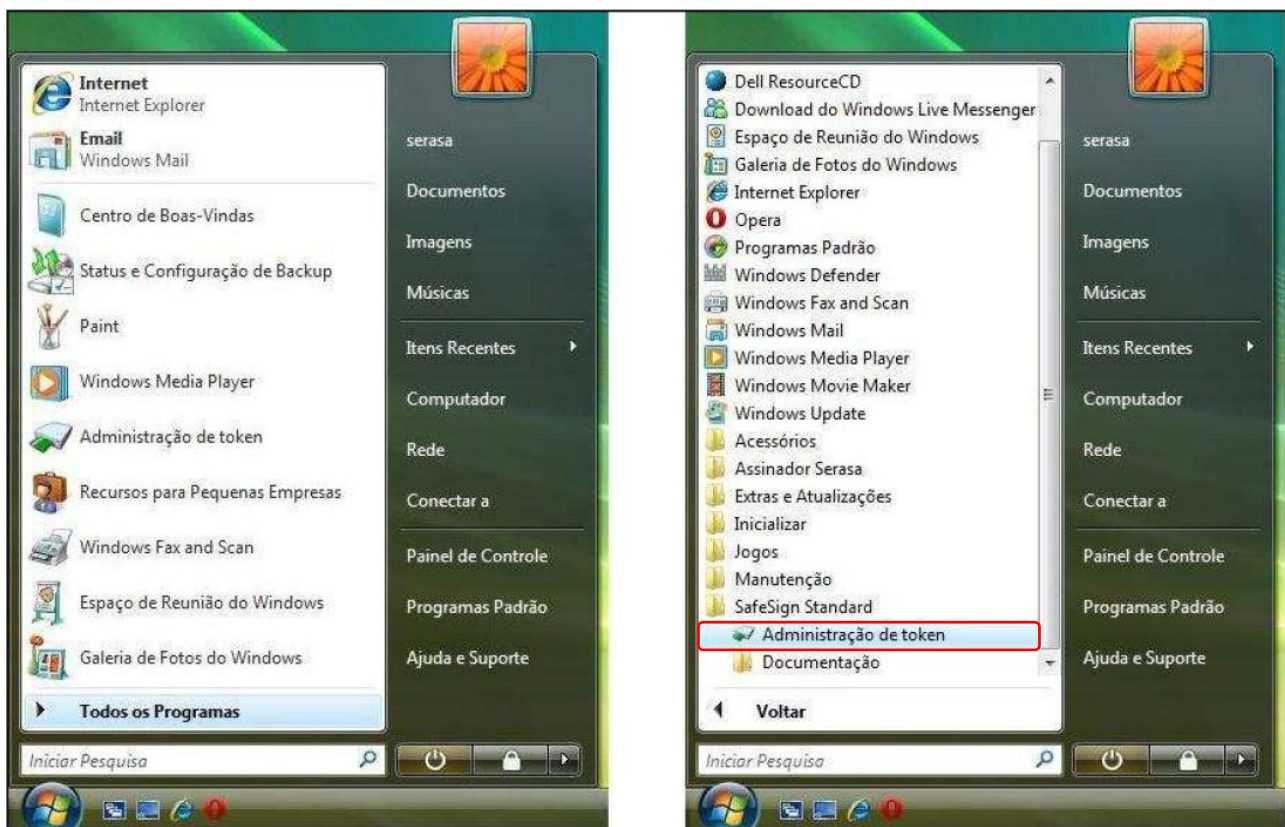


Figura 2

3. Conecte o cartão na leitora e aguarde ficar com o status “operacional” no **Utilitário de administração do token**. Figuras 3 e 4

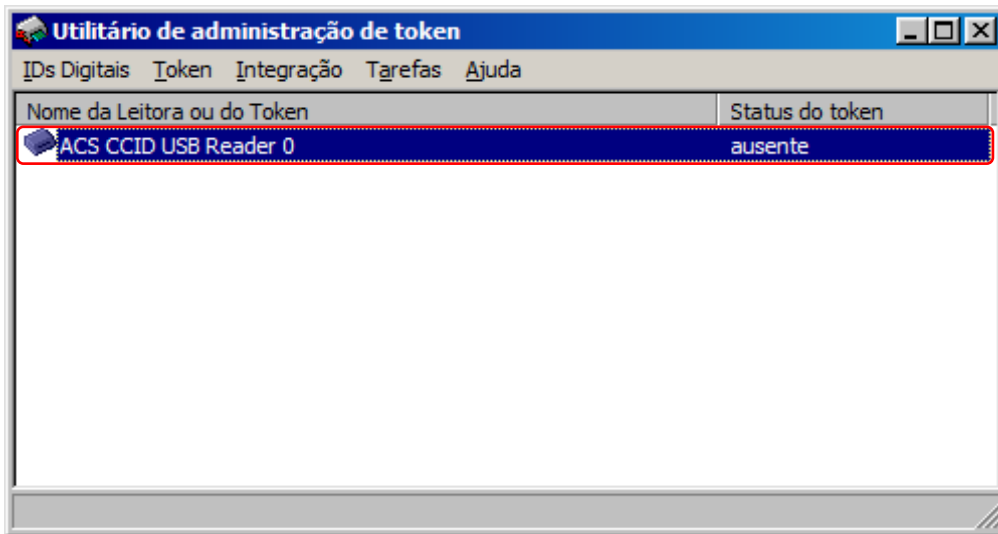


Figura 3

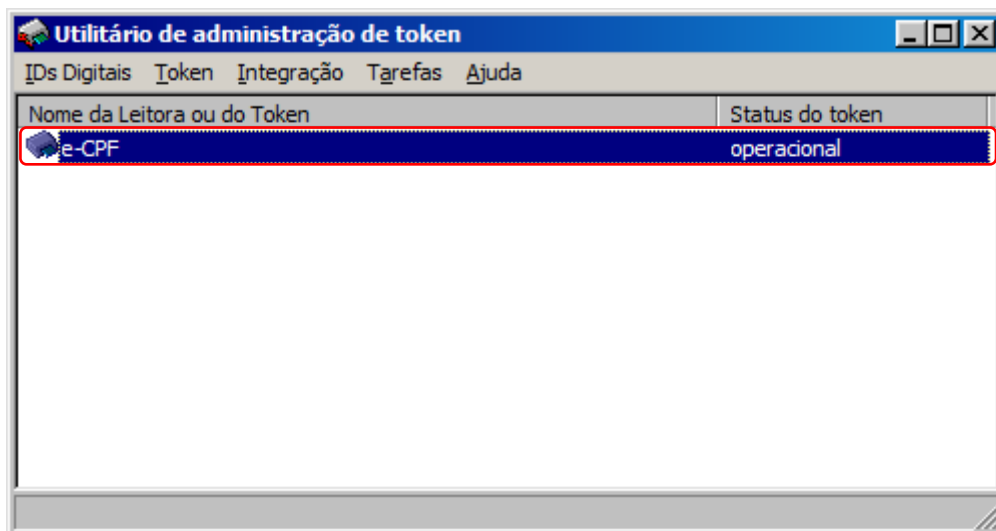


Figura 4

Pronto, o seu certificado já está pronto para ser utilizado!

Identificação no Windows 7

4. Da mesma forma que ocorre no Windows Vista, ao conectar a leitora na entrada USB, o sistema identifica e instala o driver automaticamente. Figura 5

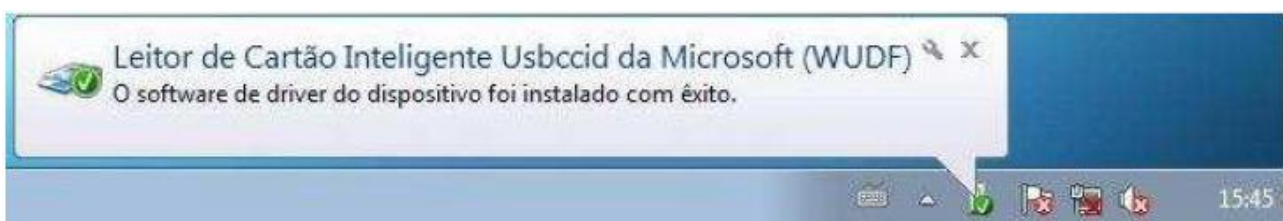


Figura 5

5. Outra forma de verificar se a leitora está instalada é pelo programa **Utilitário de administração de token**, acessado pelo botão **Iniciar, Todos os Programas, Safesign Standart**. Figura 6

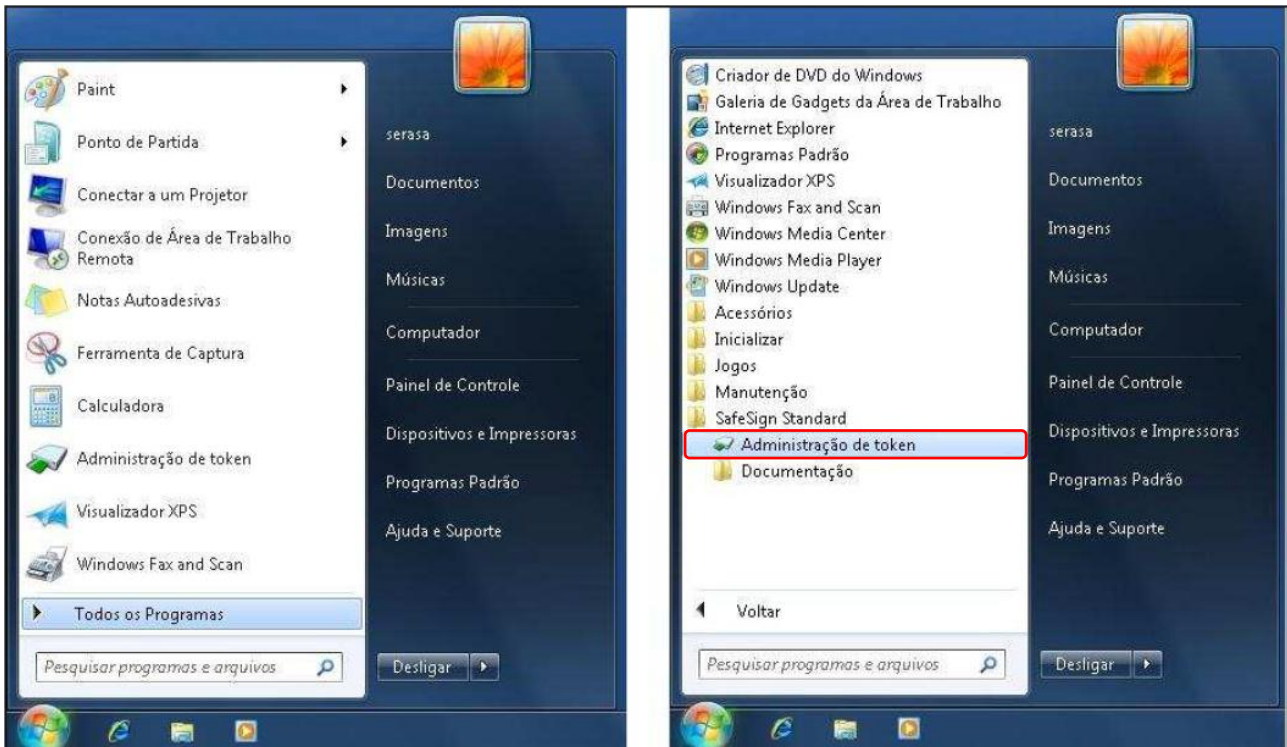


Figura 6

6. Conecte o cartão na leitora e aguarde ficar com o status **Operacional** no **Utilitário de administração de token**. Figuras 7 e 8

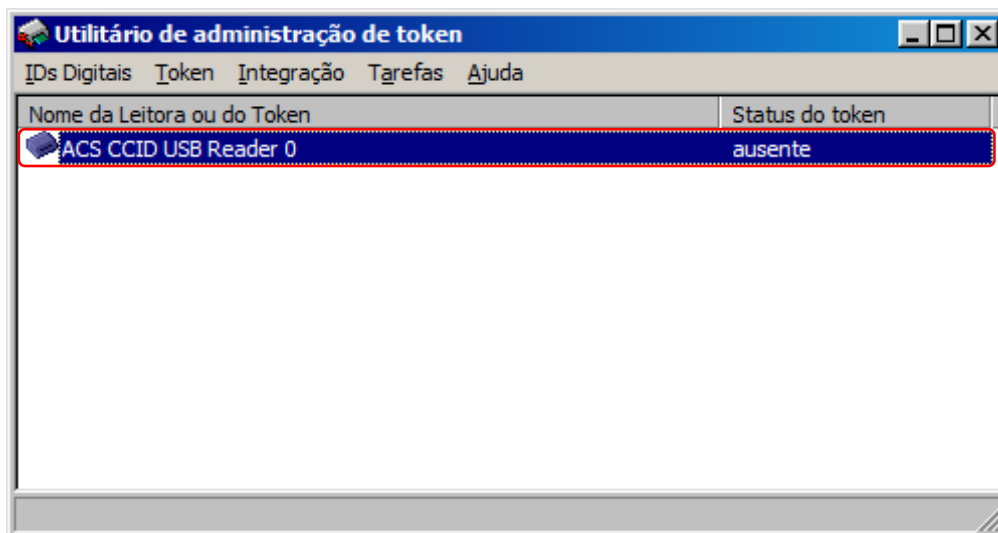


Figura 7

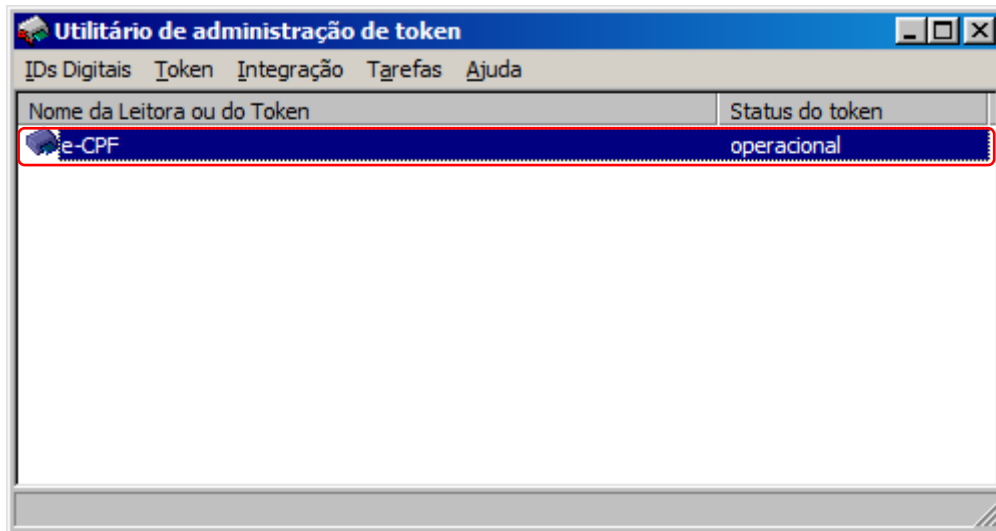


Figura 8

Pronto, o seu certificado já está pronto para ser utilizado!