

STRAIGHTENS • SHINES • CONTROLS FRIZZ • HEALTHY HAIR • VOLUME

infiniTi™  
*hair designer*  
by CONAIR®

Instruction & Styling Guide

For 208 Models



## KNOW EVERYTHING ABOUT THE INFINITI HAIR DESIGNER™ BY CONAIR®

# IMPORTANT SAFETY INSTRUCTIONS

When using electrical appliances, especially when children are present, basic safety precautions should always be followed, including the following:

### READ ALL INSTRUCTIONS BEFORE USING *KEEP AWAY FROM WATER*

**DANGER** – Any hair dryer is electrically live even when the switch is off. To reduce the risk of death or injury by electric shock:

1. Always unplug appliance immediately after using.
2. Do not use while bathing or in a shower.
3. Do not place or store appliance where it can fall or be pulled into a tub or sink.
4. Do not place in, or drop into, water or other liquid.
5. If an appliance falls into water, unplug it immediately. Do not reach into the water.

## KNOW EVERYTHING ABOUT THE INFINITI HAIR DESIGNER™ BY CONAIR®

**WARNING** – To reduce the risk of burns, electrocution, fire, or injury to persons:

1. **This appliance should never be left unattended when plugged in.**
2. This appliance should not be used by, on, or near children or by individuals with certain disabilities.
3. Use this appliance only for its intended use as described in this manual. Do not use attachments not recommended by the manufacturer.
4. **Never operate this appliance if it has a damaged cord or plug, if it is not working properly, if it has been dropped, damaged, or dropped into water. Return the appliance to a Conair service center for examination and repair.**
5. Keep the cord away from heated surfaces. **Do not pull, twist, or wrap line cord around dryer, even during storage.**
6. Never block the air openings of the appliance or place it on a soft surface, such as a bed or couch, where the air openings may be blocked. Keep the air openings free of lint, hair, and the like.
7. Never use while sleeping.
8. Never drop or insert any object into any opening or hose.
9. Do not use outdoors or operate where aerosol (spray) products are being used or where oxygen is being administered.

## KNOW EVERYTHING ABOUT THE INFINITI HAIR DESIGNER™ BY CONAIR®

10. Do not use an extension cord to operate dryer.
11. Do not direct hot air toward eyes or other heat-sensitive areas.
- 12. Attachments may be hot during use. Allow them to cool before handling.**
13. Do not place appliance on any surface while it is operating.
14. While using the appliance, keep your hair out of it. Keep your hair away from the air inlets.
15. Do not use with voltage converter.

## SAVE THESE INSTRUCTIONS OPERATING INSTRUCTIONS

This appliance is intended for household use only. Use on Alternating Current (60 hertz) only. Standard Dryers are designed to operate at 110 to 125 volts A.C.

This appliance has a polarized plug (one blade is wider than the other). As a safety feature, this plug will fit in a polarized outlet only one way. If the plug does not fit fully in the outlet, reverse the plug. If it still does not fit, contact a qualified electrician. Do not attempt to defeat this safety feature.

## KNOW EVERYTHING ABOUT THE INFINITI HAIR DESIGNER™ BY CONAIR®

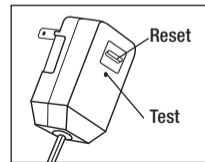
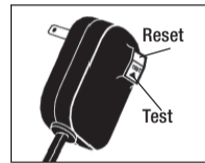
### IMPORTANT – 1875 WATT OPERATING GUIDE

Use of this dryer on the same circuit or fuse with other electrical products or appliances may trip a 15 amp circuit breaker or blow a 15 amp fuse. **NEVER replace the fuse with one rated higher than the capacity of the circuit. Doing so could result in an electrical fire.**

#### CHECK ALCI SAFETY FEATURE EVERY TIME YOU USE APPLIANCE.

This appliance is equipped with an Appliance Leakage Circuit Interrupter (ALCI), a safety feature that renders it inoperable under some abnormal conditions, such as immersion in water. To make sure the ALCI is functioning properly, perform the following test. The purpose of this test is to allow you to make sure the water sensing system (ALCI) is working.

1. Plug in the appliance and press test button on plug (See appropriate diagram below).
2. The appliance will stop working. There will be an audible click and reset button will pop out.



## KNOW EVERYTHING ABOUT THE INFINITI HAIR DESIGNER™ BY CONAIR®

3. To reset ALCI with a reset button, unit should be unplugged. Then push reset button in, and reinsert plug into outlet.
4. **If ALCI is not functioning properly, return appliance to nearest service center.**
5. It is important that if immersion occurs, this unit be brought to a service center. Do not try to reset.
6. Be sure to repeat test every time you use the unit to confirm ALCI is operational. Should the appliance go off and the reset button pop up during use, this could indicate a malfunction in the unit. Remove plug from outlet and allow the appliance to cool. Reinsert plug into outlet. The appliance should then function normally. If not, return to an authorized Conair Service Center for evaluation and repair.

## KNOW EVERYTHING ABOUT THE INFINITI HAIR DESIGNER™ BY CONAIR®

### SUPER STYLING GUIDE

Your best looks begin with a good haircut that's well maintained. Always treat hair right with superior quality shampoos, conditioners, and finishing products.

The Infiniti Hair Designer™ by Conair® is an innovative, revolutionary styler that has effectively eliminated the hair brush and brought salon quality results to your home.

### DRYING BASICS

1. Shampoo and condition hair with products of your choice. Rinse thoroughly. Towel dry hair to remove excess moisture. Using the dryer, start at a lower setting and direct hot air through a section of hair at a time. Move dryer steadily across each section so that the hot air passes through hair. Direct air flow at hair not scalp. Clouds of negatively charged ions will help to reduce static electricity, control frizzy flyaways and contribute to your hair's shine.
2. Keep dryer's air intake vents unobstructed and free from hair while drying.
3. To avoid over drying, do not concentrate heat on any one section for any extended length of time. Keep dryer moving as you style.

## KNOW EVERYTHING ABOUT THE INFINITI HAIR DESIGNER™ BY CONAIR®

4. For quick touch ups, between shampoos, dampen hair with a mist of water before styling with the dryer.
5. When using your dryer to create curls and waves, dry hair almost completely on the high temperature setting, then finish styling with Cool Shot feature to close hair shaft and lock in style.

The professional Infiniti Hair Designer™ by Conair® is very effective, even at lower temperatures, and helps to give healthier-looking, shiny more manageable hair with maximum styling control.

### **BODY & VOLUME**

To create extra volume, turn head upside down while drying. Position the air flow toward the roots for maximum lift. When hair is dry, toss head back and brush hair into place.

### **STRAIGHTENING**

Work with hair in sections when creating a super straight look. Using the patent-pending Tourmaline Ceramic™ Straightening attachment, select a small section of hair and pass through each section to smooth out curls and help control frizz. *(See "How To Straighten Your Hair" section.)*

### **MAKING WAVES**

Tousled, natural-looking waves are easily created by grasping hair at the roots and scrunching between fingertips while drying. You can also order a Tourmaline Ceramic™ soft tip diffuser for wavy styles. See order form in back of this instruction booklet.



## KNOW EVERYTHING ABOUT THE INFINITI HAIR DESIGNER™ BY CONAIR®

### **DRYER FEATURES:**

- 1. Exceptional Power**  
Equipped with a powerful motor (1875 Watts) this hairdryer gives penetrating and quick drying results.
- 2. Tourmaline Ceramic™ Technology**  
Ion output helps smooth the cuticle layer creating silky, shiny hair.
- 3. Ceramic Disk and Ionic Technology**  
Controls static electricity and also enhances the effectiveness of leave-in hair care. It facilitates your styling and optimizes your hair's shine and softness. It will be easier to style and shape your hair.
- 4. Unique Tourmaline Ceramic™ straightening attachment with tension control**  
One easy step straightening process. Dry, detangle, straighten and shine hair for professional results.
- 5. A Professional Concentrator Nozzle**  
Ultra-slim, this concentrator guarantees optimal precision in styling your hair.

## KNOW EVERYTHING ABOUT THE INFINITI HAIR DESIGNER™ BY CONAIR®

### 6. Release Lock Buttons

Secure attachments into place and allow 360° rotation to use the right angle for styling.

### 7. Automatic Temperature Control

Automatically recognizes the attachment used and adjusts the temperature and airflow for perfect straightening or drying.

### 8. 2 Temperature Settings

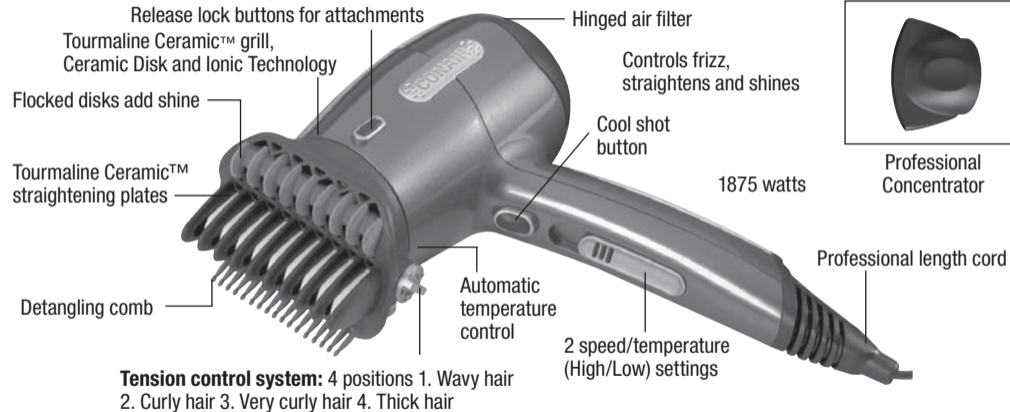
*Low Setting:* this position combines ideal air flow and temperature setting for shaping finer, damaged or treated hair.

*High Setting:* combines stronger airflow with higher temperature, especially recommended for pre-drying and also for styling and straightening thick hair.

### 9. The 'cool shot' button

A shot of cool air at the end of straightening sets the style for a 'long-lasting' effect.

## KNOW EVERYTHING ABOUT THE INFINITI HAIR DESIGNER™ BY CONAIR®



DRY, DETANGLE, STRAIGHTEN AND SHINE IN ONE STEP

## KNOW EVERYTHING ABOUT THE INFINITI HAIR DESIGNER™ BY CONAIR®

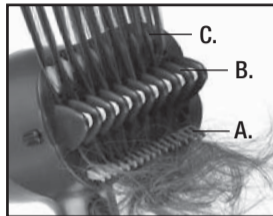
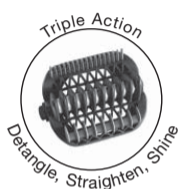
### STRAIGHTENER ATTACHMENT FEATURES

#### 1. A patent-pending triple-action straightening attachment:

A. The Detangling comb guides your hair for straightening.

B. Tourmaline Ceramic™ straightening plates gently straightens and conditions the hair.

C. Flocked disks add shine.



#### 2. Rotating Position

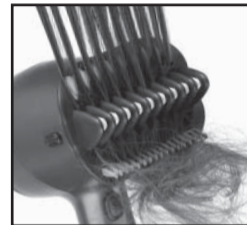
To rotate positions of the attachment, press the two attachment release lock buttons on the sides to the barrel of the hair dryer and adjust accordingly. Do not rotate attachments without using release lock buttons as it could cause damage.



## KNOW EVERYTHING ABOUT THE INFINITI HAIR DESIGNER™ BY CONAIR®

### 3. Tension Control System

There are 4 fundamental kinds of hair: wavy, curly, very curly, and thick. This unique tension control system on the straightener attachment has been developed to feature 4 settings for every hair type. Its expertise lets it give The Infiniti Hair Designer™ by Conair® unrivalled performance thanks to this unique Tension Control System. This patent-pending technology allows you to adjust the tension setting to suit each hair type for perfect salon quality straightening results.



Tension Control Dial



Wavy Hair



Curly Hair



Very Curly Hair



Thick Hair

## KNOW EVERYTHING ABOUT THE INFINITI HAIR DESIGNER™ BY CONAIR®

### 4. Exclusive 360° rotating head

This exclusive system makes the appliance exceptionally comfortable to use. Now you can easily style both the right and left sides, as well as hard to reach areas such as the back of your head. Straightening very long hair, giving your bangs and roots body or flipping the ends now becomes simplified in one easy step.



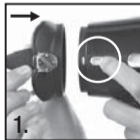
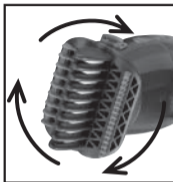
Horizontal



Diagonal



Vertical



## STEP-BY-STEP STRAIGHTENING

### PUTTING ON AND REMOVING THE ATTACHMENTS

1. Snap the straightener or concentrator attachment onto the barrel and rotate to lock into desired position. There are 8 different locking positions.

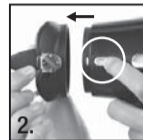
## KNOW EVERYTHING ABOUT THE INFINITI HAIR DESIGNER™ BY CONAIR®

2. To remove the attachment press the 2 attachment release buttons on the sides of the appliance while gently removing the attachment.
3. Also use the release buttons when adjusting attachment angles.

## HOW TO STRAIGHTEN YOUR HAIR

### PREPARING YOUR HAIR

1. Carefully wash and comb out your hair.  
**Expert's advice:** *Always start combing wet hair at the ends then slowly work your way up towards the roots. Gentle combing prevents split ends from forming.*
2. Towel dry your hair and pre dry using the Hair Designer set at the high setting, using the concentrator if necessary. For best results, towel dry and ensure hair is not soaking wet before using the straightening attachment.  
**Expert's Advice:** *A: Whatever type of hair you have, start the pre-drying process by bending at the waist, allowing your hair to fall forward to better lift the roots and give your style volume. B: If, however, you prefer less volume, stand with your head straight to pre-dry your hair.*





## KNOW EVERYTHING ABOUT THE INFINITI HAIR DESIGNER™ BY CONAIR®

### GETTING THE DRYER READY

1. Attach the straightener attachment.
2. Select the tension setting recommended for your hair type using the Tension Control Dial located on the side of the straightener attachment. *Expert's advice: The first time you use the attachment, set it at tension 4 (strongest tension) to familiarize yourself with the Infiniti Hair Designer™. Gradually decrease the tension setting until you find the best setting for your hair.*
3. For best results, use the appliance set at high setting (Speed/temperature).
4. Using the release lock buttons set attachment at desired angle for professional, salon styling results.



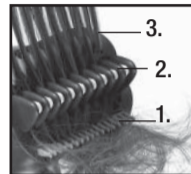
Use **CAUTION** when changing settings while in use as straightening attachment tension control dial may be hot.

## KNOW EVERYTHING ABOUT THE INFINITI HAIR DESIGNER™ BY CONAIR®

### INFINITI HAIR DESIGNER™ STRAIGHTENING TRIPLE ACTION STYLING PRINCIPLE

The patent-pending straightener attachment dries, straightens and shines your hair in just one step. The unique principle integrates the 3 essential steps for perfect straightening results:

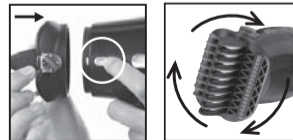
1. A detangling comb distributes your hair among the center Tourmaline Ceramic™ straightening plates.
2. Each Tourmaline Ceramic™ center plate is then able to straighten efficiently using tension to smooth out curls, eliminate static and control frizz.
3. The straightened hair is then given a shiny, polished finish as it passes through the flocked disks.



### HOW TO USE THE 360° ROTATING HEAD ATTACHMENT

To carry out the 3 steps effectively, the straightener attachment rotates 360° into 8 different positions. To change the position, press the 2 attachment release lock buttons on each side of the barrel, turn the attachment, and then release the buttons rotating the attachment until it 'clicks' into place. Do not force rotation without using attachment release lock buttons.

*Expert's Advice: Ideally, the teeth of the detangling comb should be positioned facing down and used on the hair first: by using this position hair gets detangled, is straightened and then shined for a silky, smooth, salon finish.*



## KNOW EVERYTHING ABOUT THE INFINITI HAIR DESIGNER™ BY CONAIR®

### STYLING TIPS

#### Work in stages.

1. Section hair and clip-up the upper layers of hair on top of your head to begin with the hair underneath and at the nape of the neck.

2. Move on to the hair at the back of your head and then on the sides.

3. Finish with the upper layers of hair. For best results, hold ends of selected strand to keep hair taut while straightening. For straighter, sleeker strands slowly pass dryer with straightener attachment through each strand. This concentrates heat and tourmaline, ceramic, ionic technology on selected hair strand smoothing away curls and controlling frizz. For more volume, glide dryer with straightener attachment more quickly through each strand.

*Expert's Advice: Smooth or volume straightening? To reduce the volume of thick or voluminous hair, position the Infiniti Hair Designer™ on top of the section of hair. If you want more volume, place the Infiniti Hair Designer™ underneath the section of hair to straighten while lifting the roots for added volume.*



## KNOW EVERYTHING ABOUT THE INFINITI HAIR DESIGNER™ BY CONAIR®

### LONG/SHOULDER LENGTH HAIR

1. Select the horizontal position for the straightener attachment.
2. Separate a section of hair about 1½" wide. Place the dryer (detangling comb facing down) at the roots ensuring that the teeth of the detangling comb penetrate hair fully.
3. Hold ends of hair strand while straightening to keep hair taut and create tension for best results.
4. With a slight twisting motion of the wrist, turn the appliance under and slide it slowly down the length of your hair to smooth out curls underneath strand.
5. Repeat if necessary until strand reaches the desired level of smoothness. Finish with a cool air shot to set style.
6. For smoother hair, concentrate heat and tourmaline, ceramic, ionic technology by slowly straightening each strand. With this new technology, results will still be faster and easier than using a traditional brush.



## KNOW EVERYTHING ABOUT THE INFINITI HAIR DESIGNER™ BY CONAIR®

### CURLING THE ENDS OF YOUR HAIR

#### Curl Under Flip

1. Select the horizontal position for the straightener attachment.
2. Separate a section of hair about 1½" wide. Place the dryer (detangling teeth facing down) under the section of hair.
3. With a slight twisting motion of the wrist, turn the appliance under and slide it slowly towards the ends, using your free hand if necessary to turn the hair up.
4. Hold it for 5 to 10 seconds: this will give the action of the Tourmaline Ceramic™ and flocked disks maximum effect.
5. Repeat if necessary and finish with a shot of cool air on the section of hair for perfect hold.



## KNOW EVERYTHING ABOUT THE INFINITI HAIR DESIGNER™ BY CONAIR®

### Flip Outwards

1. Select the vertical position for the straightener attachment.
2. Separate a section of hair about 1½" wide. Hold the dryer (detangling comb facing down) over the section of hair.
3. With a slight twisting motion of the wrist, turn the appliance over and slide it slowly towards the ends, using your free hand if necessary to turn the hair up. Then follow instructions under 4 and 5 described on previous page.



## KNOW EVERYTHING ABOUT THE INFINITI HAIR DESIGNER™ BY CONAIR®

### ROOTS

1. Select the vertical position for the straightener attachment.
2. Separate a section of hair about 1½" wide. Hold the dryer (detangling comb facing out) under the section of hair and place it at the roots ensuring that the teeth penetrate the hair fully.
3. Gently pull the dryer to about 1" from the roots and turn under: this will give the action of the Tourmaline Ceramic™ and flocked disks maximum effect.
4. Hold the dryer parallel to your scalp for 5 seconds.
5. Then slide the appliance slowly towards the ends.
6. Repeat if necessary and finish with a shot of cool air on the section of hair for perfect hold.



### STRAIGHTENING AROUND THE CONTOURS OF THE FACE

Select the diagonal position for the straightener attachment. Then follow instructions under 2, 3, 4, 5 and 6 described above.



## KNOW EVERYTHING ABOUT THE INFINITI HAIR DESIGNER™ BY CONAIR®

### BANGS

#### Curved bangs

1. Select the vertical position for the straightener attachment.
2. Separate a section of hair about 1½" wide. Place dryer (detangling comb facing out) under the section of hair.
3. With a slight twisting motion of the wrist, turn the appliance upward to lift the roots and slide it slowly over the ends.
4. Hold for 5 to 10 seconds: the Tourmaline Ceramic™ and flocked disks work best this way.
5. Repeat if necessary and finish with a shot of cool air on the section of hair for perfect hold.



## KNOW EVERYTHING ABOUT THE INFINITI HAIR DESIGNER™ BY CONAIR®

### Straight bangs

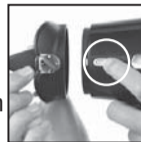
1. Select the vertical position for the straightener attachment.
2. Separate a section of hair about 1½" wide. Place dryer (detangling comb facing down) over the section of hair.
3. With a slight twisting motion of the wrist, turn the appliance down and slowly slide it over the ends.
4. Repeat if necessary and finish with a shot of cool air on the section of hair for perfect hold.

## KNOW EVERYTHING ABOUT THE INFINITI HAIR DESIGNER™ BY CONAIR®

### FINISHING WITH THE CONCENTRATOR

Once the straightening process is finished, set your style with a shot of ionic cool air to eliminate all traces of static electricity.

1. Detach the straightener attachment by pressing the 2 attachment release lock buttons on each side of the barrel and gently remove attachment.
2. 'Click' the concentrator attachment into position on the appliance. Using the attachment release lock buttons, you can position the concentrator to desired angle for maximum styling control.
3. Turn on the Infiniti Hair Designer™, set in low heat/speed setting position.
4. Press the cool-air button, aiming the airflow at the top of your head first and working down the hair. This will set your style for lasting effect.



## KNOW EVERYTHING ABOUT THE INFINITI HAIR DESIGNER™ BY CONAIR®

This message about...



**G**ROUND

**F**AULT

**C**IRCUIT

**I**NTERRUPTERS

...can save a life!

## KNOW EVERYTHING ABOUT THE INFINITI HAIR DESIGNER™ BY CONAIR®

**IF YOU MUST USE YOUR HAIR DRYER IN THE BATHROOM, INSTALL A GFCI\* NOW!**

Your local electrician can help you decide which type is best for you—a portable unit that plugs into the electrical outlet or a permanent unit installed by your electrician. The National Electrical Code now requires GFCI's in the bathrooms, garages, and outdoor outlets of all new homes.

**WHY DO YOU NEED A GFCI?** Electricity and water don't mix. If your hair dryer falls in water while it's plugged in, the electric shock can kill you...even if the switch is off. A regular fuse or circuit breaker won't protect you under these circumstances. A GFCI offers you far greater protection.



**A GFCI can save your life! Compared to that, the price is small! Don't wait...install one now!**

\*GFCI is a sensitive device which reacts immediately to a small electric current leak by stopping the electricity flow.

## KNOW EVERYTHING ABOUT THE INFINITI HAIR DESIGNER™ BY CONAIR®

### USER MAINTENANCE

Your dryer is virtually maintenance free. No lubrication is needed. For proper operating performance, the dryer must be kept clean.

When cleaning is needed, unplug the cord, allow to cool and clean dust and lint from air intake openings with a small brush or the brush attachment of a vacuum cleaner. The outer surface of the dryer should be wiped clean with a cloth only.

**Blocked or clogged air intake vents will cause the dryer to overheat.** If overheating occurs, an automatic safety device will shut the dryer or the heat off to prevent damage or personal injury. If the unit or the heat turns off, unplug the cord and allow the dryer to cool for 10 to 15 minutes before restarting. Make sure the air vents are clean.

#### CAUTION

NEVER allow the power supply cord to be pulled, twisted, or severely bent. Never wrap the cord tightly around the dryer. Damage will occur at the high flex point of entry into the dryer, causing it to rupture and short. Inspect the cord frequently for damage. **Stop use immediately if damage is visible or unit stops or operates intermittently.**

## KNOW EVERYTHING ABOUT THE INFINITI HAIR DESIGNER™ BY CONAIR®

If the cord or dryer is damaged or does not operate properly, return it for repair to an authorized Conair service representative only. No repairs should be attempted by the consumer.

#### STORAGE - Important

When not in use, your dryer should be disconnected, allowed to cool and stored in a safe, dry location, out of reach of children. Do not wrap line cord around dryer. Allow the cord to hang or lie loose and straight at the point of entry into the dryer.

## KNOW EVERYTHING ABOUT THE INFINITI HAIR DESIGNER™ BY CONAIR®

### LIMITED FIVE YEAR WARRANTY

Conair will repair or replace (at our option) your unit free of charge for 60 months from the date of purchase if the appliance is defective in workmanship or materials.

To obtain service under this warranty, return the defective product to the service center listed below that is nearest you, together with your purchase receipt and \$7.00 for postage and handling. California residents need only provide proof of purchase and should call 1-800-528-9384 for shipping instructions. In the absence of a purchase receipt, the warranty period shall be 60 months from the date of manufacture.

**ANY IMPLIED WARRANTIES, OBLIGATIONS, OR LIABILITIES, INCLUDING BUT NOT LIMITED TO THE IMPLIED WARRANTY OF MERCHANTABILITY AND FITNESS FOR A PARTICULAR PURPOSE, SHALL BE LIMITED IN DURATION TO THE 60 MONTH DURATION OF THIS WRITTEN, LIMITED WARRANTY.** Some states do not allow limitations on how long an implied warranty lasts, so the above limitations may not apply to you.

**IN NO EVENT SHALL CONAIR BE LIABLE FOR ANY SPECIAL, INCIDENTAL, OR CONSEQUENTIAL DAMAGES FOR BREACH OF THIS OR ANY OTHER WARRANTY, EXPRESS OR IMPLIED, WHATSOEVER.** Some states do not allow the exclusion or limitation of special, incidental, or consequential damages, so the above limitation may not apply to you.

This warranty gives you specific legal rights, and you may also have other rights, which vary from state to state.

## KNOW EVERYTHING ABOUT THE INFINITI HAIR DESIGNER™ BY CONAIR®

### TRY OUR OTHER NEW INFINITI™ BY CONAIR® PRODUCTS



Dryer Models  
213 and 207



Straightener Models  
CS31 and CS32



Curling Iron Models  
CD107, CD108,  
and CD109

[www.conair.com/infiniti](http://www.conair.com/infiniti)



## KNOW EVERYTHING ABOUT THE INFINITI HAIR DESIGNER™ BY CONAIR®



### ACCESSORIES ORDER FORM

To create more volume and wavy styles you can order our soft tip Tourmaline Ceramic™ diffuser. Pricing in effect through June 1, 2008. Orders postmarked after this date will be accepted, and the customer will be notified if pricing has changed. **Diffuser will only fit on the 208 dryer.**

ITEM	PART #	PRICE	QUANTITY	AMOUNT
Diffuser	DF208	\$9.99		
			SUBTOTAL	
			*SALES TAX	
			TOTAL	

Enclose check or money order made payable to Conair. (We cannot accept cash, stamps or C.O.D. orders.) CT, IL, AZ, and PA residents should add applicable state sales tax. Minimum order of \$10.00 or a \$2.00 handling charge will be added to order.

All prices include handling and return postage. Prices are subject to change without notice. Prices are valid only for shipments within the Continental United States. **Please allow 4-6 weeks for delivery.**

**To avoid delays, please print clearly.**  
**We must have a street address, as UPS cannot deliver to a P.O. box.**

NAME \_\_\_\_\_

ADDRESS \_\_\_\_\_ APT. \_\_\_\_\_

CITY \_\_\_\_\_ STATE \_\_\_\_\_ ZIP \_\_\_\_\_

TELEPHONE ( ) \_\_\_\_\_ (We call only if we have a question about your order.)

**Mail to:**  
Conair Corporation  
Service Department  
150 Milford Road  
East Windsor, NJ 08520-9730

## KNOW EVERYTHING ABOUT THE INFINITI HAIR DESIGNER™ BY CONAIR®

Patent-pending

### SERVICE CENTER

CONAIR CORPORATION  
Service Department  
7475 N. Glen Harbor Blvd  
Glendale, AZ 85307

©2006 CONAIR CORPORATION

06NP086

For info on any Conair or Infiniti™ by  
Conair product call: 1-800-3-CONAIR or  
visit us on the web at: [www.conair.com/infiniti](http://www.conair.com/infiniti)

IB-6743

ALISA • AGREGA BRILLO • CONTROLA EL ENCRESPAMIENTO  
CABELLO SALUDABLE • CUERPO

infiniti™  
*hair designer*  
by CONAIR®

Manual de instrucciones/  
Guía de modelado

Modelos 208



## **MEDIDAS DE SEGURIDAD IMPORTANTES**

Cuando se usan aparatos eléctricos, especialmente en la presencia de niños, siempre se deben tomar precauciones básicas de seguridad, entre las cuales las siguientes:

### **LEA TODAS LAS INSTRUCCIONES ANTES DE USARLO** ***MANTENGA EL APARATO ALEJADO DEL AGUA***

**PELIGRO** – Cualquier electrodoméstico permanece eléctricamente activo, incluso cuando el interruptor está apagado. Para reducir el riesgo de muerte o herida por descarga:

1. Siempre desconecte el aparato inmediatamente después de usarlo.
2. No lo use mientras está tomando un baño o una ducha.
3. No coloque ni guarde el aparato donde puede caer o ser empujado a una bañera o un lavabo.
4. No coloque el aparato ni lo deje caer al agua u otro líquido.
5. Si el aparato cae al agua, desconéctelo inmediatamente. No toque el agua.

**ADVERTENCIA** – Para reducir el riesgo de quemaduras, electrocución, incendio o lesiones personales:

1. **Nunca deje el aparato desatendido mientras está conectado.**
2. Este aparato no debería ser usado por, sobre o cerca de niños o personas con alguna discapacidad.
3. Use este aparato únicamente con el propósito para el cual fue diseñado y tal como se describe en este manual. Sólo use accesorios recomendados por el fabricante.
4. **Nunca utilice el aparato si el cable o la clavija están dañados, si no funciona correctamente, si ha caído, si está dañado o si ha caído al agua. Llévelo donde lo ha comprado o a un centro de servicio autorizado para que lo examinen y lo reparen.**
5. Mantenga el cable alejado de superficies calientes. **No jale, retuerza ni enrolle el cable alrededor del aparato, incluso cuando lo almacena.**
6. Nunca bloquee las aberturas de aire o coloque el aparato en una superficie blanda, como una cama o un sofá, donde se puedan obstruir. Mantenga las aberturas libres de pelusas, cabellos y elementos similares.
7. Nunca use este aparato mientras usted duerme.
8. Nunca deje caer ni inserte un objeto en ninguna de las aberturas o en el tubo de aire.
9. No lo utilice al aire libre, ni donde se están usando productos en aerosol (spray) o donde se está administrando oxígeno.

## INFINITI HAIR DESIGNER™ DE CONAIR® INFORMACIÓN COMPLETA

10. No utilice este aparato con una extensión eléctrica.
11. No dirija el aire caliente hacia los ojos u otras áreas sensibles al calor.
- 12. Los accesorios pueden calentarse durante el uso. Déjelos enfriar antes de manipularlos.**
13. No coloque el aparato en ninguna superficie mientras está funcionando.
14. Mantenga su cabello alejado del aparato y de las aberturas de aire mientras lo está usando.
15. No utilice este aparato con un convertidor de voltaje.

## GUARDE ESTAS INSTRUCCIONES INSTRUCCIONES DE USO

Este aparato fue diseñado para uso doméstico. Úselo solamente con Corriente Alterna (60 hertzios). Los secadores estándares están diseñados para funcionar con Corriente Alterna de 110 a 125 voltios.

Este aparato tiene una clavija polarizada (un polo es más ancho que otro). Como medida de seguridad, se podrá enchufar de una sola manera en la toma de corriente polarizada. Si no entra por completo, inviértela. Si aún no entra completamente, llame a un electricista calificado. No intente vencer esta función de seguridad.

## INFINITI HAIR DESIGNER™ DE CONAIR® INFORMACIÓN COMPLETA

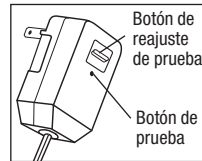
### IMPORTANTE – GUÍA DE OPERACIÓN PARA EL SECADOR DE 1875 VATIOS

Usar este aparato en el mismo circuito o en el mismo fusible con otros aparatos o electrodomésticos puede activar el interruptor de circuito de 15 amp. o quemar un fusible de 15 amp. **NUNCA reemplace el fusible por uno de mayor capacidad que la del circuito, ya que hacerlo pudiera producir un incendio eléctrico.**

#### PRUEBE EL CORTACIRCUITO DE SEGURIDAD ANTES DE CADA USO

Este aparato está dotado de un cortacircuito de seguridad llamado ALCI (Appliance Leakage Circuit Interrupter), el cual apaga el secador en caso de que ocurran situaciones anormales, por ejemplo si el aparato cae al agua. Haga la prueba siguiente para asegurarse que el sistema de detección de agua funcione correctamente.

1. Enchufe el aparato y apriete el botón de prueba (véase el gráfico más abajo).
2. El aparato dejará de funcionar, se oirá un clic y el botón de reajuste saltará.
3. Para reajustar la clavija, asegúrese que el aparato está desconectado, luego apriete el botón de reajuste y vuelva a conectar el aparato.



## INFINITI HAIR DESIGNER™ DE CONAIR® INFORMACIÓN COMPLETA

4. En caso de que el cortacircuito de seguridad no esté funcionando correctamente, mande su aparato al centro de servicio más cercano.
5. Si el aparato cae al agua, es muy importante que lo lleve a un centro de servicio. No intente reajustarlo.
6. Pruebe el cortacircuito de seguridad antes de cada uso para asegurarse que esté operativo. Si el secador se apagara y el enchufe saltara durante el uso, esto podría indicar un mal funcionamiento. En tal caso, desenchufe el aparato y déjelo enfriar, luego vuelva a enchufarlo. El aparato debería funcionar normalmente. En el caso contrario, llévelo a un centro de servicio autorizado para que lo revisen y lo reparen.

## INFINITI HAIR DESIGNER™ DE CONAIR® INFORMACIÓN COMPLETA

### GUÍA PARA UN SÚPER MODELADO

La mejor apariencia empieza por un recorte de cabello bien mantenido. Siempre cuide su cabello con champúes, acondicionadores y productos de acabado de calidad superior.

El Infiniti Hair Designer™ de Conair® es un secador de cabello novador y revolucionario que elimina la necesidad de usar un cepillo para alisar el cabello y le permite lograr resultados profesionales en su casa.

### FUNDAMENTOS DEL SECADO

1. Lave y acondicione su cabello con los productos de su elección. Enjuáguelo bien. Séquelo con una toalla para eliminar el exceso de agua. Divida el cabello en secciones. Usando el secador con velocidad y temperatura bajas, dirija el flujo de aire caliente hacia cada sección. Mueva el secador hacia las puntas, lentamente y uniformemente, dirigiendo el flujo de aire hacia el cabello, no hacia el cuero cabelludo. Su aparato genera una nube de iones negativos que ayudan a reducir la electricidad estática, controlar el encrespamiento y los pelos sueltos, y agregar brillo.
2. Mantenga las entradas de aire del aparato sin obstrucciones y libres de pelo mientras lo esté usando.
3. Para no lastimar el cabello, no concentre el flujo de aire en una sección solamente. Mueva el secador al mismo tiempo que el cabello.
4. Para realizar retoques rápidos entre lavados, rocíe un poco de agua sobre el cabello antes de modelar con el secador

## INFINITI HAIR DESIGNER™ DE CONAIR® INFORMACIÓN COMPLETA

5. Cuando se usa el secador para crear bucles y ondas, seque el cabello casi por completo usando un ajuste de temperatura suave, luego fije el modelado usando el disparo de aire frío. Esto sellará el tallo del pelo y fijará el peinado.

El secador profesional Infiniti Hair Designer™ de Conair® es muy eficaz, incluso cuando se usan temperaturas bajas. Ayuda a mantener su cabello saludable, brillante y dócil, al mismo tiempo que le da más control durante el modelado.

### CUERPO Y VOLUMEN

Para crear mayor volumen, voltee la cabeza hacia abajo mientras seca. Dirija el flujo de aire a la raíz del cabello para obtener el máximo volumen. Una vez que el cabello esté seco, vuelva la cabeza hacia atrás y peine el cabello en la forma deseada.

### ALISADO

Para crear una apariencia súper lisa, trabaje con secciones de cabello. Usando el accesorio alisador con patente en trámite Tourmaline Ceramic™, estire cada sección de cabello para alisar y reducir el encrespamiento. Véase la sección “Cómo alisar su cabello”.

### ONDULADO

Para crear ondas despeinadas que parecen naturales, coja el cabello a la raíz y estruje el cabello entre sus dedos mientras lo seca. Para lograr aún más ondas y cuerpo, utilice el difusor de aire Tourmaline Ceramic™, que puede ser ordenado por separado. Véase el formulario de pedido al final de este manual de instrucciones.



## INFINITI HAIR DESIGNER™ DE CONAIR® INFORMACIÓN COMPLETA

### CARACTERÍSTICAS DEL SECADOR

#### 1. Potencia excepcional

El secador está dotado de un potente motor de 1875 vatios, lo cual logra resultados rápidos.

#### 2. Tecnología Tourmaline Ceramic™

El secador genera iones negativos que suavizan la cutícula para volver el cabello sedoso y brillante.

#### 3. Disco Cerámico y Tecnología Iónica

Controla la electricidad estática y realza los efectos de los productos sin enjuague. Facilita el modelado y maximiza el brillo y la suavidad del cabello. Nunca ha sido tan fácil poner su cabello en forma.

#### 4. Accesorio alisador único con control de tensión

Permite secar, desenredar y alisar el cabello de forma profesional, en un simple paso.

#### 5. Concentrador de aire profesional

Concentrador muy estrecho, para un secado y un modelado de los más precisos.

#### 6. Botones de despejo de los accesorios

Aflojan los accesorios, permitiendo que éstos se den la vuelta sobre 360 grados, logrando así una orientación óptima para el modelado.

## INFINITI HAIR DESIGNER™ DE CONAIR® INFORMACIÓN COMPLETA

### 7. Ajuste de temperatura y de velocidad automático

Sistema que reconoce el accesorio y ajusta la temperatura y la velocidad automáticamente para alisar o secar.

### 8. 2 ajustes de temperatura y de velocidad manuales

*Bajo*: temperatura y velocidad bajas, ideal para el cabello fino, lastimado, teñido o con permanente.

*Alto*: temperatura y velocidad altas, ideal para presecar el cabello y modelar y alisar el cabello grueso.

### 9. Disparo de aire frío

El chorro de aire frío, cuando lo usa al final del modelado, fija el peinado para que sea más duradero.

## INFINITI HAIR DESIGNER™ DE CONAIR® INFORMACIÓN COMPLETA



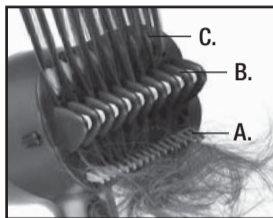
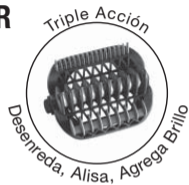
**SECA, DESENREDA, ALISA Y AGREGA BRILLO A LA VEZ**

## INFINITI HAIR DESIGNER™ DE CONAIR® INFORMACIÓN COMPLETA

### CARACTERÍSTICAS DEL ACCESORIO ALISADOR

#### 1. Alisado triple acción (patente en trámite):

- A. El peine guía el cabello durante el alisado.
- B. Las placas Tourmaline Ceramic™ alisan al mismo tiempo que acondicionan el cabello.
- C. Los discos almohadillados agregan brillo.



#### 2. Sistema de rotación del accesorio

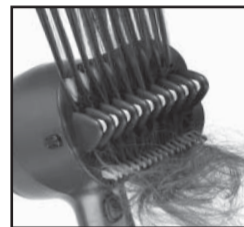
Para cambiar la posición del accesorio, oprima los dos botones de despejo ubicados en ambos lados del tubo de aire y mueva el accesorio a la posición deseada. No gire los accesorios sin oprimir los botones de despejo, puesto que podría dañar el aparato o el accesorio.



## INFINITI HAIR DESIGNER™ DE CONAIR® INFORMACIÓN COMPLETA

#### 3. Sistema de tensión

El accesorio alisador está dotado de un sistema único que permite ajustar la tensión según su tipo de pelo: ondulado, rizado, muy rizado o grueso. Aquel sistema brinda un nivel de desempeño sin igual. Es una tecnología con patente en trámite que siempre logrará resultados profesionales, cualquier sea su tipo de cabello.



Disco de ajuste de tensión



Cabello ondulado



Cabello rizado



Cabello muy rizado



Cabello grueso



## INFINITI HAIR DESIGNER™ DE CONAIR® INFORMACIÓN COMPLETA

### 4. Sistema giratorio sobre 360 grados

Este sistema exclusivo brinda mayor confort y versatilidad durante el peinado, puesto que permite ajustar el ángulo del cabezal para trabajar en los lados de la cabeza y en sitios difíciles de alcanzar, como la parte trasera de su cabeza. Alisar el cabello muy largo, agregar cuerpo a las raíces o los flequillo o doblar las puntas ha sido simplificado como nunca antes.



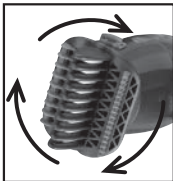
Horizontal



Diagonal



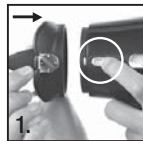
Vertical



### EL ALISADO PASO A PASO

#### INSTALAR Y SACAR LOS ACCESORIOS

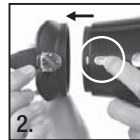
1. Encaje el accesorio alisador o el concentrador de aire sobre el tubo de aire y gire para sujetarlo, parándolo en cualquiera de las 8 posiciones de bloqueo disponibles.



1.

## INFINITI HAIR DESIGNER™ DE CONAIR® INFORMACIÓN COMPLETA

2. Para sacar el accesorio, oprima los dos botones de despejo ubicados en ambos lados del tubo de aire mientras jala el accesorio suavemente.
3. También oprima los botones de despejo para ajustar el ángulo de los accesorios.



2.

### CÓMO ALISAR SU CABELLO

#### PREPARACIÓN

1. Lave, acondicione y peine su cabello cuidadosamente.  
**Consejo del profesional:** Siempre empiece a peinar el cabello mojado en las puntas y siga subiendo lentamente hacia la cabeza para prevenir las puntas abiertas.
2. Seque su cabello con toalla para eliminar el exceso de agua y preseque su cabello usando el ajuste de velocidad y temperatura alto, y el concentrador de aire si fuera necesario. Esto logrará un alisado óptimo.  
**Consejo del profesional:** A: Para agregar más cuerpo al cabello y más volumen al nivel de las raíces, cualquier sea su tipo de cabello, voltee la cabeza para presecar el cabello. B: Si no desea agregar cuerpo, seque el cabello normalmente.



A.



B.

## INFINITI HAIR DESIGNER™ DE CONAIR® INFORMACIÓN COMPLETA

### PREPARACIÓN DEL SECADOR

1. Instale el accesorio alisador.
2. Escoja el ajuste de tensión que corresponda a su tipo de cabello, usando el disco de ajuste de la tensión ubicado en el lado del accesorio alisador. **Consejo del profesional:** *La primera vez que use el accesorio, escoja el ajuste de tensión más fuerte (4) hasta familiarizarse con el aparato. Disminuya la tensión gradualmente hasta encontrar el nivel que mejor conviene para su cabello.*
3. Para lograr resultados óptimos, escoja el ajuste de temperatura y velocidad alto.
4. Posicione el accesorio al ángulo deseado, usando los botones de despejo.

**Tenga CUIDADO al cambiar los ajustes durante el uso, puesto que el disco de ajuste de la tensión podría ser caliente.**

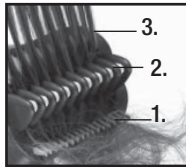


## INFINITI HAIR DESIGNER™ DE CONAIR® INFORMACIÓN COMPLETA

### EL SISTEMA TRIPLE ACCIÓN DEL INFINITI HAIR DESIGNER™

El accesorio alisador seca, alisa y agrega brillo al mismo tiempo. Esta característica única se logra a través del uso de:

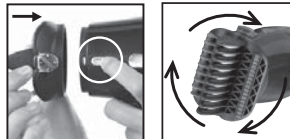
1. Un peine desenredador que distribuye el cabello uniformemente alrededor del centro de las placas alisadoras.
2. Placas alisadoras Tourmaline Ceramic™ que alisan el cabello efectivamente, eliminando la electricidad estática y el encrespamiento.
3. Discos almohadillados que agregan brillo a medida que el cabello pasa entre los mismos.



### CÓMO USAR EL SISTEMA GIRATORIO DE 360 GRADOS

Para maximizar la eficacia de estos tres pasos, el accesorio alisador gira sobre 360 grados, logrando así 8 posiciones diferentes. Para cambiar la posición del accesorio, oprima los dos botones de despejo ubicados en ambos lados del tubo de aire, luego gire el accesorio. Siga oprimiendo los botones de despejo hasta que el accesorio llegue a la posición deseada. Nunca intente girar el accesorio sin oprimir los botones de despejo.

**Consejo del profesional:** *Los dientes del accesorio alisador deberían apuntar hacia abajo y ser los primeros en tocar el cabello, para primero desenredar, luego alisar y finalmente agregar brillo. Esto logrará un acabado profesional y dejará el cabello sedoso y suave.*



## INFINITI HAIR DESIGNER™ DE CONAIR® INFORMACIÓN COMPLETA

### CONSEJOS PARA ALISADO

#### Trabaje paso a paso.

1. Separe el cabello en secciones y sujete el pelo de la parte superior encima de su cabeza usando pinzas. Empiece el alisado con el cabello de la parte inferior y el cabello en su nuca.
2. Siga con el cabello atrás de la cabeza y en los lados.
3. Termine alisando el pelo de la parte superior. Para lograr resultados óptimos, coja la sección de cabello sobre la cual está trabajando por las puntas para sujetarla. Para lograr un alisado máximo, pase el secador y el accesorio alisador lentamente por cada sección. Esto concentra los efectos de la turmalina, de la cerámica y de la tecnología iónica, lo cual maximiza el alisado al mismo tiempo que ayuda a controlar el encrespamiento. Para lograr mayor volumen, pase el secador y el accesorio alisador más rápidamente por cada sección.

**Consejo del profesional:** *¿Alisado con o sin cuerpo? Para domar el cabello grueso o espeso con mucho volumen, posicione el aparato directamente sobre cada sección de cabello. Para agregar cuerpo, posicione el aparato debajo de cada sección de cabello. Este método alisa mientras levanta las raíces para brindar más cuerpo.*



## INFINITI HAIR DESIGNER™ DE CONAIR® INFORMACIÓN COMPLETA

### CABELLO LARGO, AL NIVEL DEL HOMBRO

1. Escoja la posición horizontal.
2. Separe el cabello en secciones de aproximadamente 38mm de ancho. Coloque el secador (con el peine desenredador apuntando hacia abajo) en la raíz, asegurándose que los dientes del peine penetran en el cabello completamente.
3. Coja el cabello por las puntas para mantenerlo recto y ejercer tensión, lo cual logrará resultados óptimos.
4. Con un movimiento rápido de la muñeca, voltee el secador por abajo y deslice el mismo hacia las puntas, debajo de la sección de cabello.
5. Repita estos pasos si fuera necesario hasta lograr el nivel de alisado deseado. Termine con el disparo de aire frío para fijar el peinado.
6. Para suavizar el cabello aún más, alise cada sección lentamente. Esto concentra el calor y maximiza los efectos de la turmalina, la cerámica y la tecnología iónica. Gracias a esta nueva tecnología, usted logrará resultados más rápidos y efectivos que usando un cepillo y un secador simultáneamente.



## INFINITI HAIR DESIGNER™ DE CONAIR® INFORMACIÓN COMPLETA

### DOBLAR LAS PUNTAS

#### Doblar las puntas por dentro

1. Escoja la posición horizontal.
2. Separe el cabello en secciones de aproximadamente 38mm de ancho. Coloque el secador (con el peine desenredador apuntando hacia abajo) debajo de la sección de cabello.
3. Con un movimiento rápido de la muñeca, voltee el secador por abajo y deslice el mismo hacia las puntas. Cuando llegue a las puntas, voltee el pelo por dentro, usando su mano libre si fuera necesario para sujetar el pelo.
4. Espere durante unos 5-10 segundos para maximizar los efectos de la tecnología Tourmaline Ceramic™ y de los discos pulidores.
5. Repita estos pasos si fuera necesario y termine con el disparo de aire frío para fijar el peinado.



## INFINITI HAIR DESIGNER™ DE CONAIR® INFORMACIÓN COMPLETA

### Doblar las puntas por fuera

1. Escoja la posición vertical.
2. Separe el cabello en secciones de aproximadamente 38mm de ancho. Coloque el secador (con el peine desenredador apuntando hacia abajo) debajo de la sección de cabello.
3. Con un movimiento rápido de la muñeca, voltee el secador por arriba y deslice el mismo hacia las puntas. Cuando llegue a las puntas, voltee el pelo por fuera, usando su mano libre si fuera necesario para sujetar el pelo. Luego siga los pasos 4 y 5 descritos en la página anterior.



## INFINITI HAIR DESIGNER™ DE CONAIR® INFORMACIÓN COMPLETA

### RAÍCES

1. Escoja la posición vertical.
2. Separe el cabello en secciones de aproximadamente 38mm de ancho. Coloque el secador (con el peine desenredador apuntando hacia fuera) debajo de las raíces, asegurándose que los dientes del peine penetren completamente en el cabello.
3. Deslice el secador suavemente por unos 25mm, luego voltéelo por dentro para maximizar los efectos de la tecnología Tourmaline Ceramic™ y de los discos pulidores.
4. Mantenga el secador en forma paralela al cuero cabelludo durante unos 5 segundos.
5. Deslice el secador lentamente hacia las puntas.
6. Repita estos pasos si fuera necesario y termine con el disparo de aire frío para fijar el peinado.



### ALISAR EL PELO ALREDEDOR DEL ROSTRO

Escoja la posición diagonal luego siga los pasos 2, 3, 4, 5 y 6 descritos anteriormente.

## INFINITI HAIR DESIGNER™ DE CONAIR® INFORMACIÓN COMPLETA

### FLEQUILLOS

#### Flequillos curvos

1. Escoja la posición vertical.
2. Separe el cabello en secciones de aproximadamente 38mm de ancho. Coloque el secador (con el peine desenredador apuntando hacia fuera) debajo de la sección de cabello.
3. Con un movimiento rápido de la muñeca, voltee el secador por arriba para levantar las raíces, luego deslice el secador lentamente hacia las puntas.
4. Espere unos 5-10 segundos para maximizar los efectos de la tecnología Tourmaline Ceramic™ y de los discos pulidores.
5. Repita estos pasos si fuera necesario y termine con el disparo de aire frío para fijar el peinado.



## INFINITI HAIR DESIGNER™ DE CONAIR® INFORMACIÓN COMPLETA

### Flequillos lisos

1. Escoja la posición vertical.
2. Separe el cabello en secciones de aproximadamente 38mm de ancho. Coloque el secador (con el peine desenredador apuntando hacia abajo) encima de la sección de cabello.
3. Con un movimiento rápido de la muñeca, voltee el secador por abajo luego deslice el secador lentamente hacia las puntas.
4. Repita estos pasos si fuera necesario y termine con el disparo de aire frío para fijar el peinado.

## INFINITI HAIR DESIGNER™ DE CONAIR® INFORMACIÓN COMPLETA

### ACABADO CON EL CONCENTRADOR

Cuando haya terminado el alisado, fije el peinado con un chorro de aire frío cargado de iones negativos para eliminar la electricidad estática.

1. Oprima los botones de despejo ubicados en ambos lados del tubo de aire y jale el accesorio alisador suavemente para sacarlo.
2. Instale el concentrador de aire y posícionelo en el ángulo deseado usando los botones de despejo.
3. Encienda el secador usando el ajuste de temperatura y velocidad bajo.
4. Oprima el disparo de aire frío, dirigiendo el aire encima de la cabeza primero luego bajando el secador hacia las puntas. Esto fijará el peinado para lograr un efecto más duradero.



## INFINITI HAIR DESIGNER™ DE CONAIR® INFORMACIÓN COMPLETA

Este mensaje sobre los ...



**G**ROUND

**F**AULT

**C**IRCUIT

**I**NTERRUPTERS

(Interruptores de circuito  
contra fallas a tierra)

**¡Puede salvar una vida!**

## INFINITI HAIR DESIGNER™ DE CONAIR® INFORMACIÓN COMPLETA

**¡SI DEBE USAR EL SECADOR EN EL CUARTO DE BAÑO, INSTALE UN GFCI\* AHORA!**

Su electricista le puede ayudar a decidir cual sistema escoger – un sistema amovible que se conecta a la toma de corriente, o un sistema permanente que él instalará. El Código Nacional de Electricidad ahora exige que todos los enchufes ubicados en los cuartos de baño, los garajes y las partes exteriores de las casas nuevas sean equipados con CGFI.



**¿POR QUÉ NECESITA UN GFCI?** La electricidad y el agua no deben juntarse. Si su aparato cae al agua mientras está conectado, una descarga eléctrica puede causar su muerte...incluso cuando el interruptor está apagado. Un fusible o un interruptor de circuito estándar no le protegerá en tal situación. Un GCFI le ofrece más protección.

**¡Un GCFI le puede salvar la vida! ¡Comparado con ella, el precio es bajo! ¡No espere...instale uno ahora mismo!**

\*Un GCFI es un dispositivo sensible que reacciona inmediatamente a una pequeña pérdida de corriente, deteniendo el flujo de electricidad.

## **INSTRUCCIONES DE MANTENIMIENTO**

Su secador casi no necesita mantenimiento. No necesita lubricación. Para que funcione correctamente, debe mantenerlo limpio. Cuando sea necesario limpiarlo, desenchúfelo, déjelo enfriar y saque el polvo y las pelusas de las aberturas de aire con un cepillo pequeño o el cepillo accesorio de una aspiradora. La superficie exterior del secador sólo se debe limpiar con un paño limpio.

**El secador se recalentará si las aberturas de aire están bloqueadas u obstruidas.** En tal caso, un sistema de seguridad automático apagará el secador o cortará la temperatura para evitar daños o lesiones personales. Si esto sucede, desenchufe el aparato y deje que se enfríe de 10 a 15 minutos antes de encenderlo de nuevo. Asegúrese que las ventilaciones de aire están limpias.

## **PRECAUCIÓN**

**NUNCA** jale, retuerza ni doble mucho el cable eléctrico. Nunca lo enrolle con fuerza alrededor del secador. Esto podría dañar la junta flexible que lo conecta al secador, produciendo su ruptura o un cortocircuito. Inspeccione el cable con frecuencia para asegurarse que no está dañado. Deje de usar el aparato inmediatamente si el cable parece dañado, si el aparato deja de funcionar o funciona de manera intermitente.

**Si el cable o el aparato están dañado o no funcionan correctamente, llévelo a un centro de servicio autorizado únicamente. No trate de repararlo.**

## **ALMACENAJE – Importante**

Cuando no usa el aparato, desconéctelo, déjelo enfriar y guárdelo en un lugar seco y seguro, fuera del alcance de los niños. No enrolle el cable alrededor del aparato. Deje que el cable cuelgue o que la junta que lo conecta al secador esté suelta y recta.



## INFINITI HAIR DESIGNER™ DE CONAIR® INFORMACIÓN COMPLETA

### GARANTÍA LIMITADA POR CINCO AÑOS

Conair reparará o reemplazará (a su opción) su aparato sin cargo por un período de 60 meses a partir de la fecha de compra si presenta defectos de mano de obra o en los materiales.

Para obtener servicio técnico bajo esta garantía, lleve o mande su aparato al Centro de Servicio indicado a continuación, junto con su recibo de compra y un cheque de \$7,00US por gastos de envío y de manejo. Los residentes de California sólo necesitan dar una prueba de compra y deben llamar al 1-800-528-9384 para recibir instrucciones de envío. En ausencia del recibo de compra, el período de garantía será de 60 meses a partir de la fecha de fabricación.

**CUALQUIER GARANTÍA, OBLIGACIÓN O RESPONSABILIDAD IMPLÍCITAS, INCLUYENDO PERO NO LIMITADAS A LA GARANTÍA IMPLÍCITA DE COMERCIABILIDAD Y APTITUD PARA UN PROPÓSITO ESPECÍFICO, ESTARÁN LIMITADAS POR LOS 60 MESES DE LA PRESENTE GARANTÍA ESCRITA.** Algunos Estados no permiten limitaciones sobre la duración de una garantía implícita, de modo que las limitaciones mencionadas pueden no regir para usted.

**CONAIR NO SERÁ RESPONSABLE EN NINGÚN CASO POR ALGÚN DAÑO ESPECIAL, INCIDENTAL O CONSECUENTE DEBIDO AL INCUMPLIMIENTO DE ESTA O DE CUALQUIER OTRA GARANTÍA, EXPRESA O IMPLÍCITA.** Algunos Estados no permiten la exclusión o limitación de daños especiales, incidentales o consecuentes, de modo que las limitaciones mencionadas pueden no regir para usted.

Esta garantía le otorga derechos legales específicos y usted puede tener otros derechos que varían de un Estado a otro.

## INFINITI HAIR DESIGNER™ DE CONAIR® INFORMACIÓN COMPLETA

### PRUEBE OTROS PRODUCTOS INFINITI™ DE CONAIR®



Secadores  
Modelos 213  
y 207



Planchas de Alisar  
Modelos CS31 y CS32



Tenacillas de Rizar  
Modelos CD107, CD108  
y CD109

[www.conair.com/infinity](http://www.conair.com/infinity)

## INFINITI HAIR DESIGNER™ DE CONAIR® INFORMACIÓN COMPLETA



### FORMULARIO DE PEDIDO PARA ACCESORIOS

Para agregar volumen y lograr estilos ondulados, ordene el difusor de aire con dedos flexibles Tourmaline Ceramic™. Para el secador 208 únicamente. Precios válidos hasta el 1ero de junio del 2008. Aceptaremos los pedidos después de esa fecha y notificaremos los clientes si los precios han cambiado.

DESCRIPCIÓN	NÚMERO	PRECIO	CANTIDAD	TOTAL
Difusor de aire	DF208	\$9.99		
			SUBTOTAL	
			*SALES TAX	
			TOTAL	

*Incluya un cheque o giro postal a la orden de Conair (no podemos aceptar dinero en efectivo, estampillas, ni pedidos con pago con entrega). Los residentes de CT, IL, AZ y PA deben sumar al subtotal el impuesto estatal a las ventas que corresponda. Pedido mínimo de \$10,00US o de lo contrario se sumará al pedido \$2,00US por gastos administrativos. Todos los precios incluyen gastos administrativos y franqueo de envío. Los precios están sujetos a cambio sin previo aviso. Estos precios son válidos únicamente para los envíos en la parte continental de los Estados Unidos. La entrega demora entre 4 y 6 semanas.*

**Para evitar demoras, por favor escriba claramente. Necesitamos una dirección completa ya que US no puede hacer entregas en casillas postales.**

NOMBRE \_\_\_\_\_

DIRECCIÓN \_\_\_\_\_ APTO. \_\_\_\_\_

CUIDAD \_\_\_\_\_ ESTADO \_\_\_\_ CÓDIGO POSTAL \_\_\_\_\_

TELÉFONO ( ) \_\_\_\_\_ (sólo le llamaremos si tenemos alguna pregunta sobre su pedido)

**Enviar a:**

Conair Corporation  
Service Department  
150 Milford Road  
East Windsor, NJ 08520-9730

## INFINITI HAIR DESIGNER™ DE CONAIR® INFORMACIÓN COMPLETA

Patente en trámite

### CENTRO DE SERVICIO

CONAIR CORPORATION  
Service Department  
7475 N. Glen Harbor Blvd  
Glendale, AZ 85307

©2006 CONAIR CORPORATION

06NP086

Para más información sobre cualquier producto de Conair o Infiniti™ de Conair, llame al 1-800-3-CONAIR o visite nuestro sitio en Internet [www.conair.com/infiniti](http://www.conair.com/infiniti)

IB-6743