

# Canusa E Primer

Epóxi de Cura Forçada para Proteção Anticorrosiva Superior em Sistemas de Tripla Camada

<b>Descrição:</b>	O Canusa E Primer é um epóxi 100% sólidos (sem solvente) especialmente formulado.
<b>Utilizações Recomendadas:</b>	Como primer de sistemas de tripla camada para uma proteção anticorrosiva superior de juntas de campo soldadas. A utilização do método aprovado pela Canusa de cura forçada do E Primer sobre a superfície de aço, permite que o aplicador "pré-inspecione" a junta antes de aplicar a manta. Este fato proporciona a segurança de que o tubo esteja totalmente protegido e que este não ficará exposto aos contaminantes corrosivos durante os estágios de alinhamento e contração da manta.
<b>Cor:</b>	Preta
<b>Sólidos por Volume:</b>	100%
<b>Sólidos por Peso:</b>	100%
<b>Taxa de Mistura:</b>	(por volume) 4 partes de base para 1 parte de agente de cura (por peso) 6,1 partes de base para 1 parte de agente de cura
<b>Rendimento Típico:</b>	20 m <sup>2</sup> /US Gal (215 ft <sup>2</sup> /US Gal) ou 5,3 m <sup>2</sup> /litro (57 ft <sup>2</sup> /litro) Este rendimento é baseado em espessura de 6 mils (150 micra) e assumindo-se um fator de perda de 20%.
<b>Gravidade Específica:</b>	E Primer Base 1,58 +/- 0,03 (ASTM D 1475) E Primer Cure 1,06 +/- 0,02 (ASTM D 1475)
<b>Viscosidade:</b>	E Primer Base 43.000 +/- 12.000 cps @ 40°C (ASTM D 2196 Brookfield RVT @ 10 rpm) E Primer Cure 30 +/- 3 segundos (ASTM D 1200 Copo Ford # 4 @ 25°C)
<b>Espessura Típica:</b>	4 - 6 mils (100 - 150 µm)
<b>Número de Demãos:</b>	Uma
<b>Pot Life:</b>	20 minutos @ 23°C (73°F)
<b>Vida Útil:</b>	2 anos @ 23°C, desde que não incidam raios solares diretamente sobre a embalagem. A vida útil será menor em temperaturas maiores.
<b>Ponto de Fulgor:</b>	E Primer Base 93°C (200°F) E Primer Cure 92°C (198°F)
<b>Diluição:</b>	Não diluir
<b>Temp. Mín. para Cura:</b>	10°C (50°F)
<b>Segurança:</b>	Manusear com cuidado. Antes e durante o uso, observar todos os procedimentos de segurança descritos nas embalagens, consultar a Ficha de Segurança (MSDS) da Canusa e seguir todas as regulamentações locais ou federais. Agressivo e até fatal se ingerido. Procure assistência médica imediatamente no caso de ingestão. Evitar a inalação de possíveis vapores de solventes ou dos odores da tinta, assim como o contato da tinta com a pele e com os olhos. Somente aplicar em áreas bem ventiladas e assegurar que uma ventilação forçada exista quando estiver aplicando a tinta em espaços confinados ou quando o ar estiver estagnado. Sempre tome as devidas precauções de prevenção contra os riscos de incêndio e explosões.

## Aplicações



Óleo e Gás



Tubulações Offshore



Reparos e Reabilitações



Alta Temperatura



Juntas de Campo Soldadas

## Configurações



Epóxi de Cura Forçada



Aplicação a Trincha



Aplicação com Esponja



Tripla-Camada



Compatível com as Mantas

## Faixa de Temperaturas



Até 80°C (176°F)

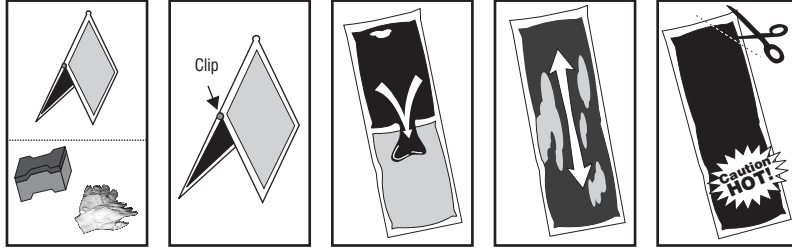
# Canusa E Primer

A tabela de seleção de produtos mostrada abaixo foi elaborada com a intenção de funcionar como um guia para produtos padronizados. Consulte seu representante Canusa para projetos específicos ou aplicações exclusivas.

## Aplicação

- 1) Preparar a superfície do tubo como recomendado no Guia de Instalação específico do produto.
- 2) Seguir as instruções de mistura que estão contidas nas embalagens do epóxi.

### Epóxi BP



- 3) Com a mão vestindo luvas, derrame a mistura sobre o tubo...
- 4) ... e comece a espalhar o primer epóxi (com uma espessura uniforme) circunferencialmente em torno da superfície do tubo através de uma esponja de aplicação.
- 5) Utilize um medidor de espessura de filme úmido para assegurar que uma espessura correta e uniforme esteja sendo obtida em toda a superfície em torno do tubo.

## Utilização do Epóxi (300 mm / 12" de cutback e 0,006" de espessura)

Diâmetro Ext. da Tubulação		Volume Necessário (ml)		Juntas por	
mm	in	Base	Agente de Cura	US Gal de Base <sup>1</sup>	170mL Kit <sup>2</sup>
115	4½	16	4	195	8
170	5/6	24	6	130	5¼
230	5/8	32	8	97	4
280	10¾	40	10	78	3¼
315	12¾	44	11	70	3
355	14	52	13	69	2½
400	16	56	14	60	2¼
450	18	64	16	55	2
500	20	72	18	43	1¾
610	24	88	22	35	1½
760	30	108	27	28	1¼
915	36	132	33	23	1
1060	42	152	38	20	¾
1220	48	172	43	18	¾
1420	56	200	50	15½	
1520	60	216	54	14½	

Epóxi necessário para 300 mm / 12" de cutback. Para outros tamanhos de cutback, dividir por 12 e multiplicar pelo novo cutback em polegadas.

**Exemplo:** Cutback de 200 mm (8") e diâmetro de 610 mm

**base:** 88 ml x  $\frac{8}{12}$  = 60 ml base

**cure:** 22 ml x  $\frac{8}{12}$  = 15 ml cure

<sup>1</sup> Razão de mistura de base para cure é de 1:4. Assim, para 1 galão americano de Base, será necessário 0,25 galão americano de Cure.

<sup>2</sup> Devido a limitação de pot life, torna-se quase impraticável o revestimento de múltiplas juntas com um mesmo kit de epóxi.

## Como Fazer seu Pedido:

**Unidade BP de Epóxi:** Os kits BP incluem quantidades pré-medidas de E Primer Base e E Primer Cure em um sachê. Acessórios de aplicação (luvas e esponja de aplicação) devem ser comprados em separado.

**Kit BP de Epóxi:** Os kits BP incluem quantidades pré-medidas de E Primer Base e E Primer Cure em um sachê, um par de luvas de látex e uma esponja de aplicação.

**Epóxi em Galões:** O epóxi também está disponível em galões americanos. A razão de mistura por volume de Base para Cure é de 4:1.

**Acessórios avulsos:** Acessórios (como kits de acessórios de aplicação, bombas para efetuar a misturação, etc.) também estão disponíveis para facilitar a misturação e preparação em campo.

### Designação do Produto<sup>3</sup>

### Conteúdo das Embalagens\*

	Unidades	Kits	Epóxi em Gal	Acessórios
	<b>Unidade E Primer BP 170 ml</b>			
	<b>Kit E Primer CB 170 ml</b>			
	<b>E Primer Base 1 US Gal</b>			
	<b>E Primer Base 5 US Gal</b>			
	<b>E Primer Cure ¼ US Gal</b>			
	<b>E Primer Cure 1 US Gal</b>			
	<b>Primer Aplic. Unidades BP para Diâmetros Pequenos</b>			
	<b>Primer Aplic. Unidades BP para Diâmetros Grandes</b>			
	<b>Primer Aplic. Acessórios (Bulk) Diâmetros Pequenos</b>			
	<b>Primer Aplic. Acessórios (Bulk) Diâmetros Grandes</b>			
	<b>Bomba para Epóxi 5 US Gal</b>			

<sup>3</sup> São considerados diâmetros pequenos os que podem ser revestidos por um único aplicador. Como regra geral, apenas um instalador é necessário para juntas de até 18" (450 mm) de diâmetro.

\* As luvas de látex associadas com os acessórios (Bulk) são reforçadas e podem ser utilizadas em mais de uma junta.

\*\* Para projetos maiores, quantidades adequadas pré-medidas de epóxi (outras que não a quantidade padrão de 170 ml) em função das juntas poderão ser consideradas.



[www.canusacps.com](http://www.canusacps.com)

### Canada

Tel: +1 (416) 743-7111  
Fax: +1 (416) 743-5927

### U.S.A./Latin America

Tel: +1 (281) 367-8866  
Fax: +1 (281) 367-4304

### Europe/Middle East

Tel: +44 (1293) 541254  
Fax: +44 (1293) 541777

### Asia/Pacific

Tel: +65-6732-2355  
Fax: +65-6732-9073

A Canusa garante a conformidade do produto à sua descrição química e física e que este é apropriado para o uso descrito neste manual de instalação, quando utilizado em conformidade com as instruções escritas pela Canusa. Considerando que vários parâmetros de instalação estão fora de nosso controle, o usuário deve determinar a adequação do produto ao uso pretendido, e assumir todos os riscos e obrigações relativas a este fato. As responsabilidades da Canusa estão reportadas nos termos gerais e condições de venda. A Canusa não faz nenhuma outra garantia implícita ou explícita. Todas as informações que constam deste manual de instalação devem ser utilizadas como guia, e podem ser modificadas sem aviso prévio. Este manual de instalação substitui todos os manuais de instalação anteriores deste produto.

Printed on recycled paper. ♻️ Recyclable.

PDS-EPrimer-rev010P