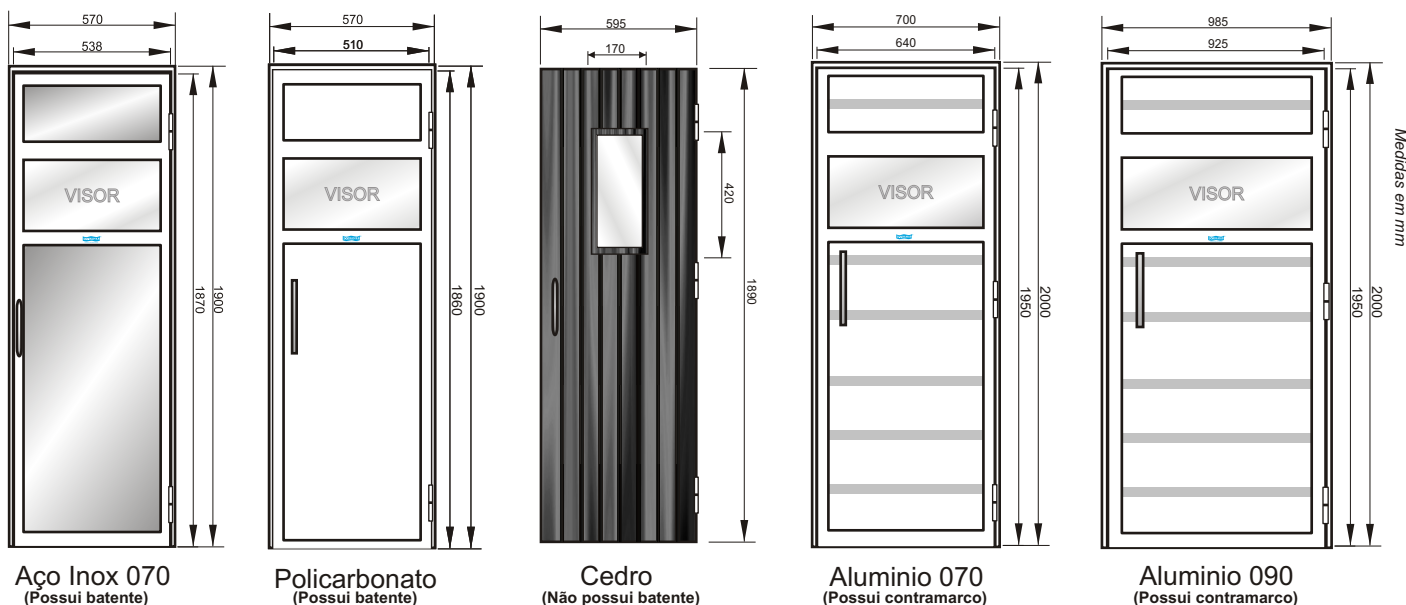


Parabéns! Você acaba de adquirir um produto de alta qualidade. Estamos apresentando as portas para saunas SODRAMAR. As portas para saunas a vapor são fabricadas em alumínio ou aço inoxidável e possuem características específicas que atendem as normas de segurança para banhos de sauna como batentes vedantes, visor de vidro, e abertura para o lado externo.

Neste manual constam as principais instruções para que você possa instalar, operar e manter seu equipamento nas condições ideais de rendimento e segurança. Antes de qualquer procedimento com o produto, leia atentamente todas as informações contidas no manual.

As portas para ambientes de sauna SODRAMAR são comercializadas em 4 modelos: Inox, Policarbonato, Cedro e Alumínio.



Por razões de segurança, essa porta não deverá ter qualquer tipo de fechadura e sempre deverá abrir para fora do ambiente. O visor é um item de segurança da porta, não obstrua a visualização ou cole películas que possam prejudicar sua visibilidade.

INSTALAÇÃO COM CONTRAMARCO

Remova com cuidado a porta da embalagem e desmonte as dobradiças inferior e superior, deixando a estrutura do contramarco livre para fixação na alvenaria. Certifique-se de que as dimensões da estrutura são compatíveis com as dimensões do contramarco; chumbe o contramarco na estrutura de alvenaria, (fig.1); com o contramarco bem chumbado, fixe o batente no contramarco (fig. 2).

Chumbar o contramarco



Fig.1

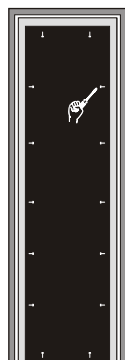


Fig.2

Fixar o batente na estrutura (Utilizando parafusos e buchas).

INSTALAÇÃO SEM CONTRAMARCO

Remova com cuidado a porta da embalagem e desmonte as dobradiças inferior e superior, deixando a estrutura do batente livre para fixação na alvenaria. Certifique-se de que as dimensões da estrutura (L x H), são compatíveis com as dimensões do batente, (fig. 1); utilizando parafusos e buchas, fixe o batente na estrutura de alvenaria, (fig.2); com o batente bem fixado, defina o lado de abertura e fixe novamente as dobradiças para instalação da porta.

Dimensões da estrutura

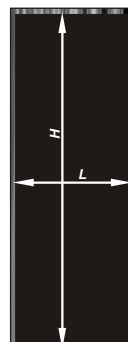
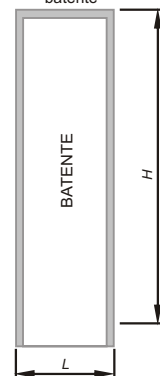


Fig.1

(Dimensões em mm)

Dimensões do batente



Fixar o batente na estrutura (Utilizando parafusos e buchas).

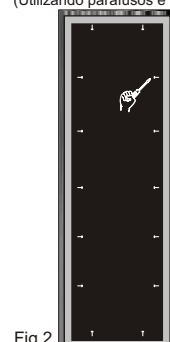
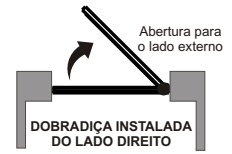


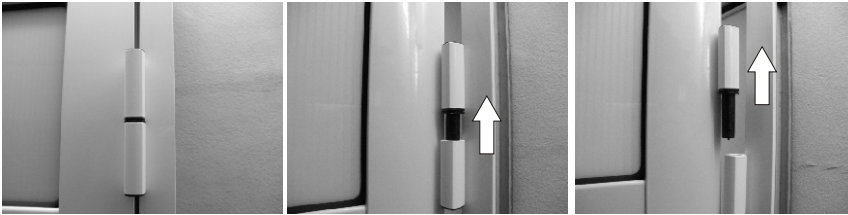
Fig.2

INVERSÃO DO LADO DA PORTA

Esta porta possui um sistema exclusivo de dobradiça inversível, dando ao instalador a opção de inverter o lado de abertura de acordo com a necessidade, basta remover as dobradiças de um dos lados do batente e fixar do lado oposto, nas furações pré definidas.

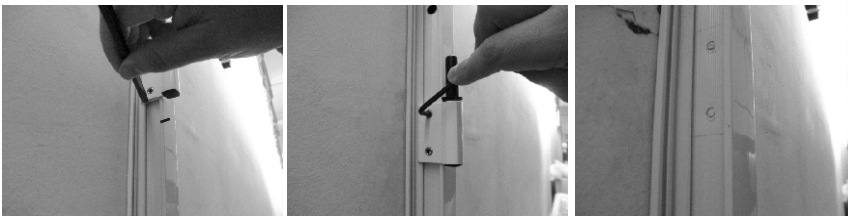


PASSO 1



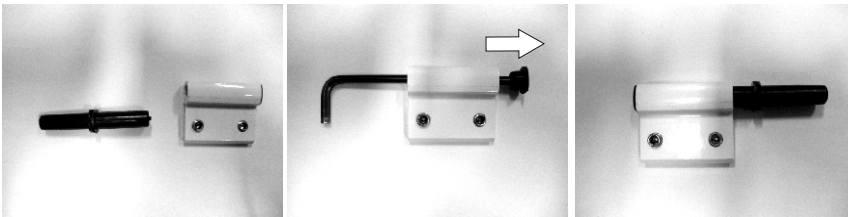
Levante a porta até se soltar do batente.

PASSO 2



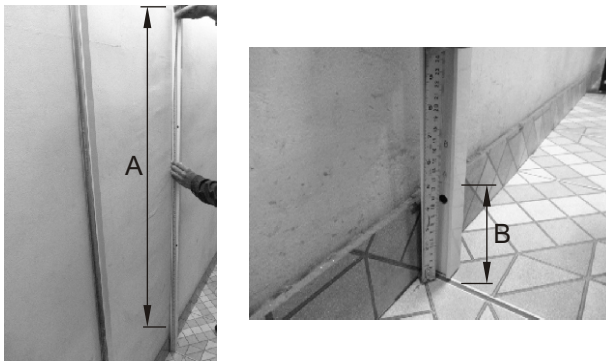
Marque a parte inferior das dobradiças e utilizando a chave Allen que acompanha o produto, solte os parafusos para que as dobradiças corram pelo batente e assim você retira-las.

PASSO 3

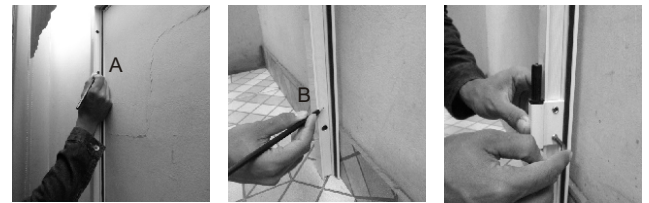


Inverta o pino das dobradiças: Retire o pino da dobradiça, com a chave Allen empurre o batoque até que ele saia e o encaixe do outro lado da dobradiça, encaixe o pino de volta.

PASSO 4



Meça a altura das dobradiças em relação ao pé do batente, utilize essas medidas para fazer a marcação da posição das dobradiças do outro lado do batente, e em seguida, parafuse-as no batente, como mostrado nas imagens abaixo:



PASSO 5



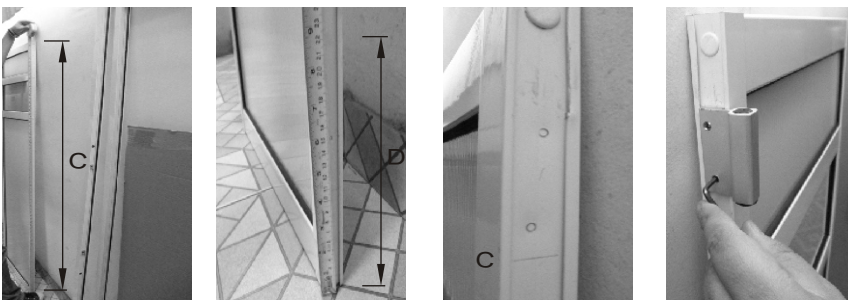
Repita os passos 2 e 4 para realizar a inversão do lado dos fixadores das travas.

PASSO 6



Marque a parte inferior das dobradiças e utilizando a chave Allen que acompanha o produto, solte os parafusos para que as dobradiças corram pela porta, para facilitar a retirada da dobradiça, retire os tapa-furos.

PASSO 7



Meça a altura das dobradiças em relação ao pé do porta, utilize essas medidas para fazer a marcação da posição das dobradiças do outro lado da porta, e em seguida, parafuse-as na porta.