



**HI tecnologia**  
**Indústria e Comércio Ltda**

---

## **Manual de Instalação**

# **Instalação do Driver do Conversor USB Serial do FRB229**

---

---

**HI Tecnologia**

---

---

## Apresentação

---

Este manual foi elaborado pela HI Tecnologia Indústria e Comércio Ltda., visando à documentação da Instalação do Driver do Conversor USB Serial do FRB229

Qualquer dúvida sobre a funcionalidade do equipamento, ou esclarecimentos sobre as informações contidas neste documento podem ser obtidas diretamente com o nosso setor de suporte a clientes através do telefone (19) 2139-1700 ou do e-mail [suporte@hitecnologia.com.br](mailto:suporte@hitecnologia.com.br). Favor mencionar as informações a seguir para que possam ser identificados os dados relativos a este equipamento.

Documentação ID: PST22900100  
Descrição: Instalação do Driver do Conversor USB Serial do FRB229

---

## HI Tecnologia Indústria e Comércio Ltda.

Endereço: Av. Dr. Armando de Sales Oliveira, 445. Bairro Taquaral.

Cidade: Campinas – SP  
CEP: 13076-015

Fone: +55 (19) 2139-1700  
Fax: +55 (19) 2139-1710

---

*Web site:* [www.hitecnologia.com.br](http://www.hitecnologia.com.br)

*Perguntas Frequentes*      *FAQ:* [faq.webhi.com.br](http://faq.webhi.com.br)

*E-mail:*                      *Vendas:* [vendas@hitecnologia.com.br](mailto:vendas@hitecnologia.com.br)  
                                    *Suporte técnico:* [suporte@hitecnologia.com.br](mailto:suporte@hitecnologia.com.br)  
                                    *Engenharia de aplicação:* [engenharia@hitecnologia.com.br](mailto:engenharia@hitecnologia.com.br)

---



# Instalação do Driver do Conversor USB Serial do FRB229

Referência: PST22900100  
Arquivo : PST22900100.doc

Revisão: 0  
Atualizado em: 13/05/2013

## Índice

1.	Introdução .....	4
2.	Modelos de conversores USB serial do FRB229 .....	4
3.	Instalação do driver do conversor USB serial .....	4
3.1	Instalação no Windows 8 .....	4
3.2	Instalação no Windows XP e Windows 7 .....	7
4.	Desinstalação do driver do conversor Serial .....	9
4.1	Windows 8 .....	9
4.2	Windows XP e Windows 7 .....	10
4.3	Desinstalação através do Gerenciador de Dispositivos .....	12
	Controle do Documento .....	13
	Considerações gerais .....	13
	Responsabilidades pelo documento .....	13

## 1. Introdução

O módulo FRB229 da HI tecnologia disponibiliza uma interface USB para acesso ao respectivo módulo de rádio. Para tanto se utiliza um conversor USB Serial para disponibilizar esta interface. Este documento tem por objetivo apresentar a instalação do driver associado a este conversor USB serial.

## 2. Modelos de conversores USB serial do FRB229

O módulo FRB229 utiliza os seguintes modelos de conversores USB Serial :

- Modelo Clone



- Modelo Multilaser



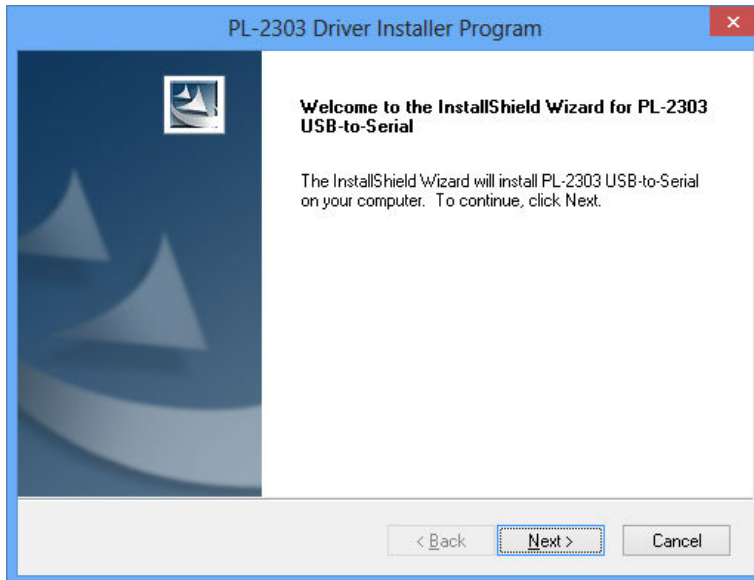
Nos capítulos seguintes apresentamos os procedimentos para instalação e desinstalação do driver associado a estes conversores USB serial.

## 3. Instalação do driver do conversor USB serial

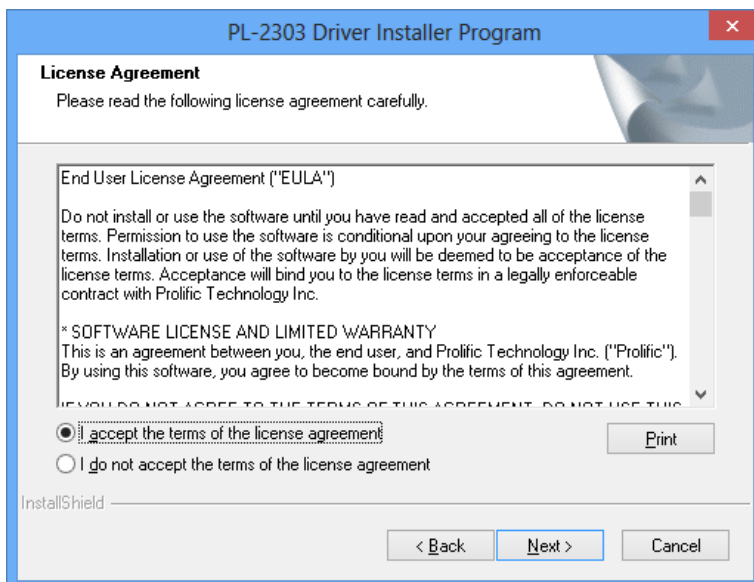
Os procedimentos descritos abaixo contemplam a instalação do driver para o sistema operacional Windows dos conversores USB utilizados no módulo FRB229 da HI Tecnologia. As seções abaixo descrevem o procedimento para diferentes versões do Windows.

### 3.1 Instalação no Windows 8

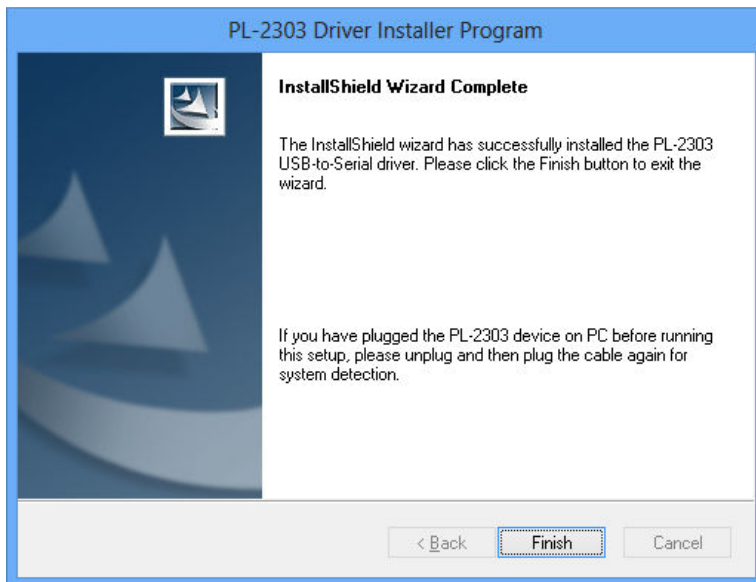
Para instalar o driver do conversor USB-Serial, basta executar o instalador “**PL2303\_Prolific\_W8\_xxxx.exe**” disponível para download no site da [HI tecnologia](http://www.hitecnologia.com.br), na sessão de “Equipamentos / FRB229”. Ao executarmos este instalador temos a seguinte sequência:



- Tela inicial de apresentação para instalação do Driver USB – Serial
- Selecione a opção “Next”

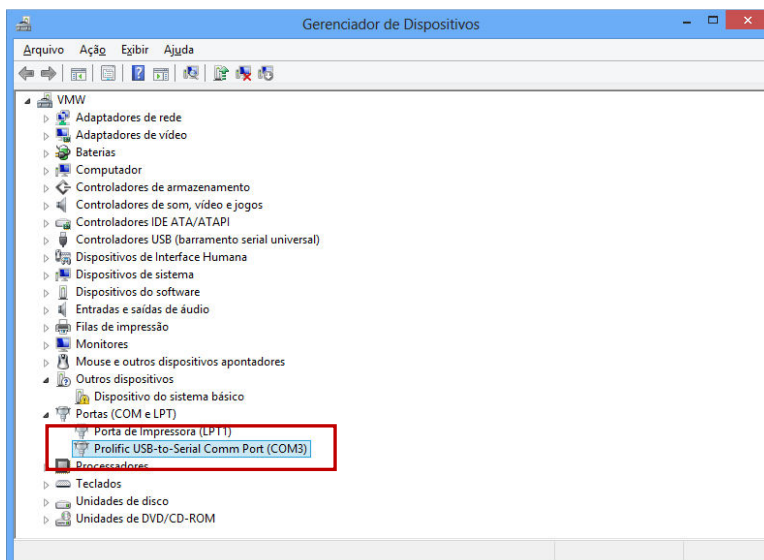


- Selecione a opção “I accept the terms of the license agreement”.
- Clique em “Next”.
- Depois, aguarde a finalização da instalação.



- Instalação concluída.
- Selecione a opção **“Finish”**.

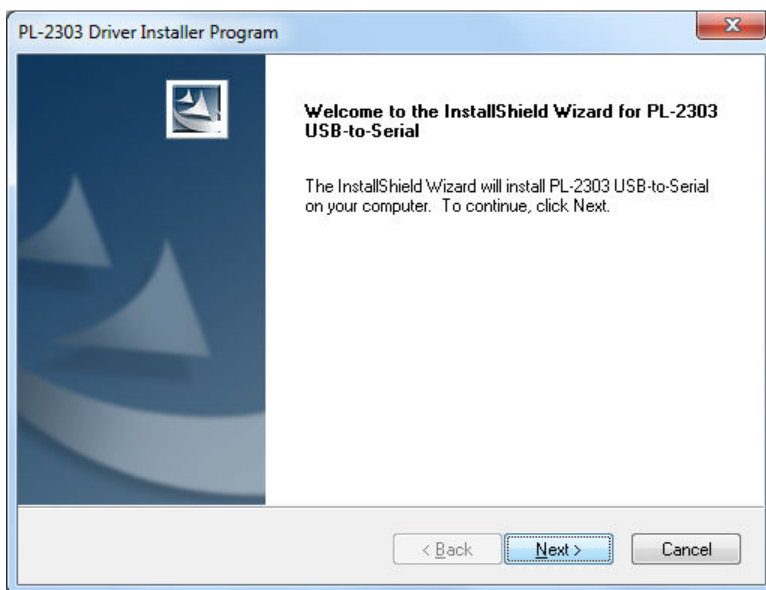
A verificação da instalação do driver pode ser feita através do **“Gerenciador de Dispositivo”**. Com o cabo USB conectado ao computador, dentro da lista **“Portas (COM e LPT)”** pode-se observar o dispositivo **“Prolific USB-to\_Serial Comm Port”** associada a uma porta COM.



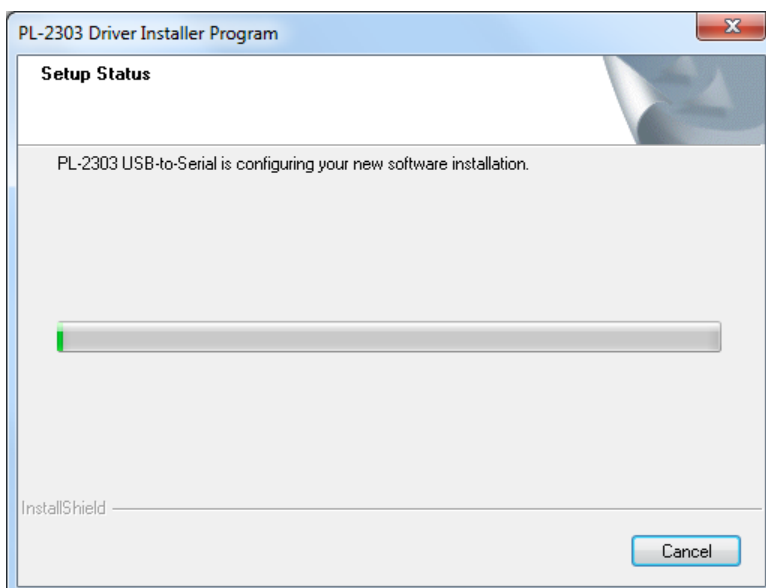
- Neste exemplo o dispositivo está associado à porta COM3.

### 3.2 Instalação no Windows XP e Windows 7

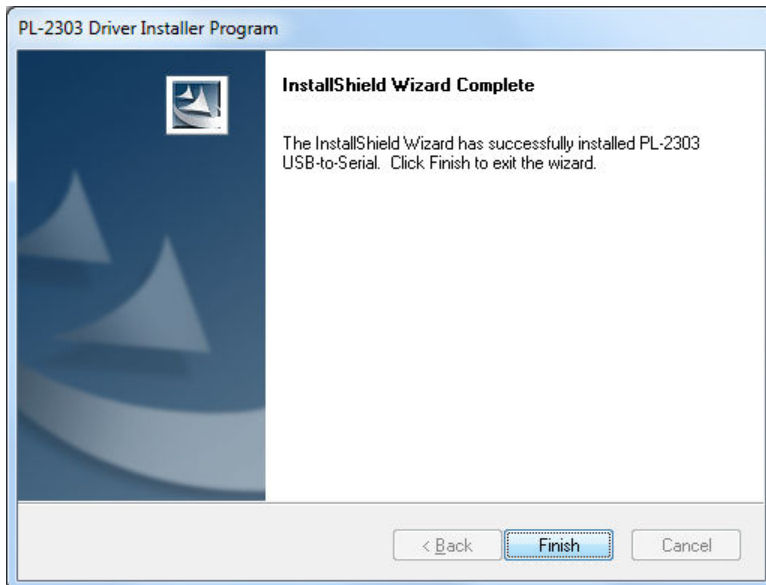
Para instalar o driver do conversor USB-Serial no computador, basta executar o instalador “**PL2303\_Prolific\_DriverInstaller\_xxxx.exe**” disponível para download no site da [HI tecnologia](http://www.hitecnologia.com.br), na sessão de “Equipamentos / FRB229”.



- Tela inicial de apresentação para instalação do Driver USB – Serial
- Selecione a opção “Next”

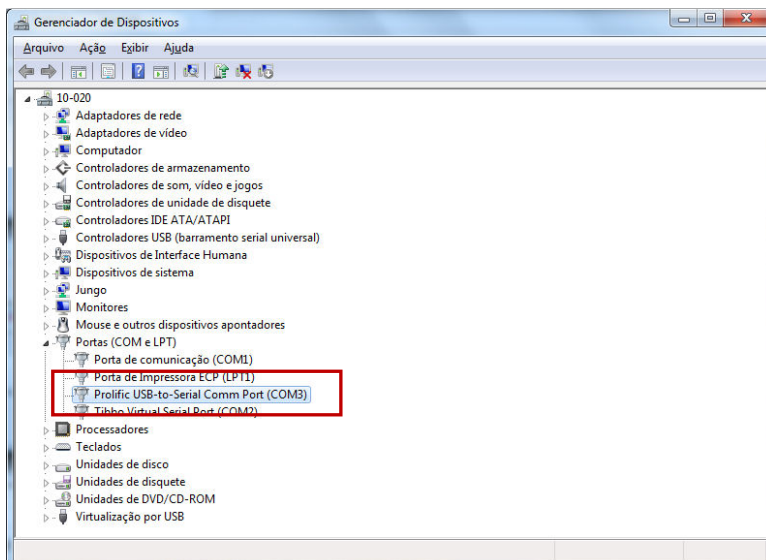


- Aguarde a finalização da instalação.



- Instalação concluída.
- Selecione a opção **“Finish”**.

A verificação da instalação do driver pode ser feita através do **“Gerenciador de Dispositivo”**. Com o cabo USB conectado ao computador, dentro da lista **“Portas (COM e LPT)”** podemos observar o dispositivo **“Prolific USB-to\_Serial Comm Port”** associado a uma porta COM.



- Neste exemplo o dispositivo está associado à porta COM3.

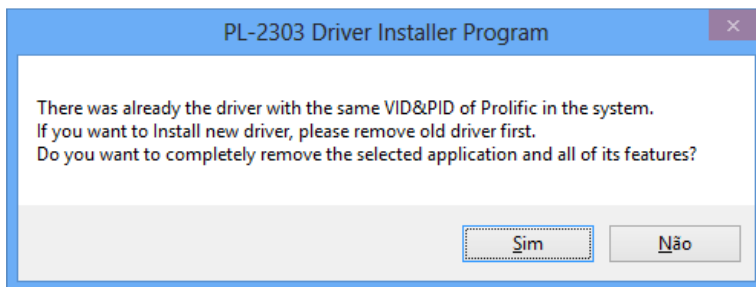


## 4. Desinstalação do driver do conversor Serial

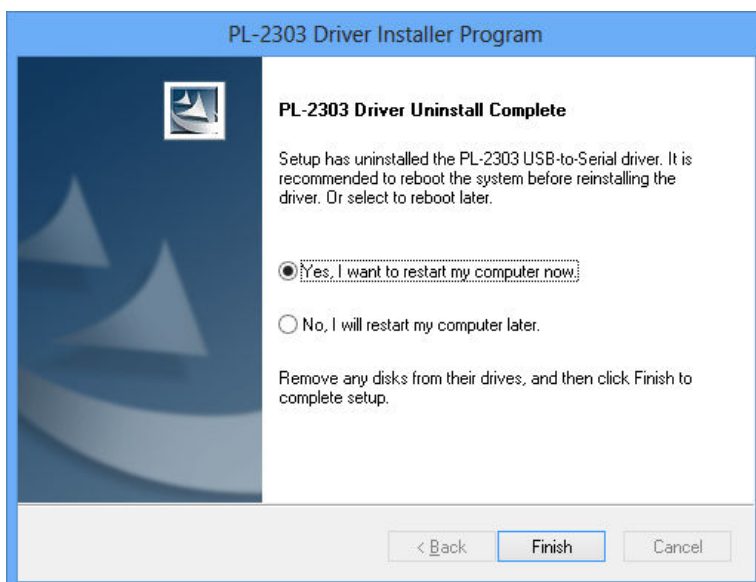
O processo de desinstalação do driver utiliza o mesmo executável utilizado na instalação do driver, facilitando o processo de desinstalação do mesmo.

### 4.1 Windows 8

Para desinstalar o driver do conversor USB Serial, basta executar o instalador “**PL2303\_Prolific\_W8\_xxxx.exe**”, mesmo arquivo de instalação, disponível para download no site da [HI tecnologia](#), na sessão de “Equipamentos / FRB229”.



- Ao abrir o programa, este exibira uma janela.
- Clique no botão “**Sim**”.



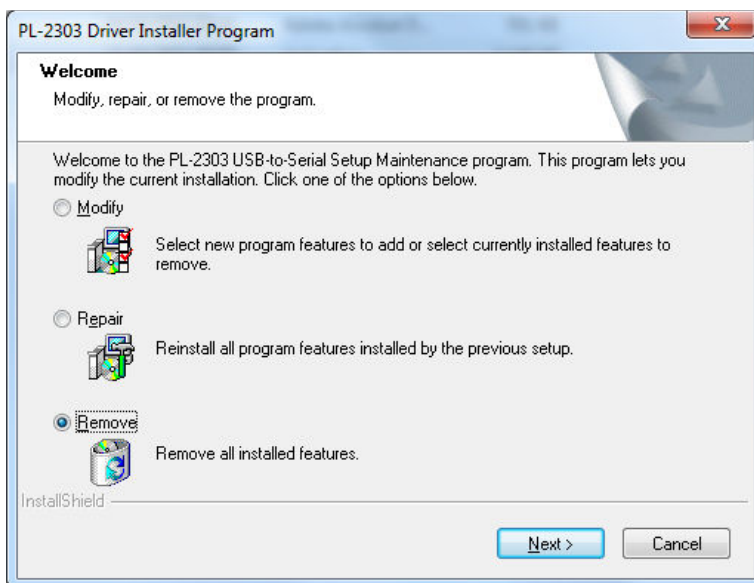
Aparecerá uma janela.

- É recomendado selecionar a opção “**Yes, I want to restart my computer now**”.
- Clique no botão “**Finish**”.

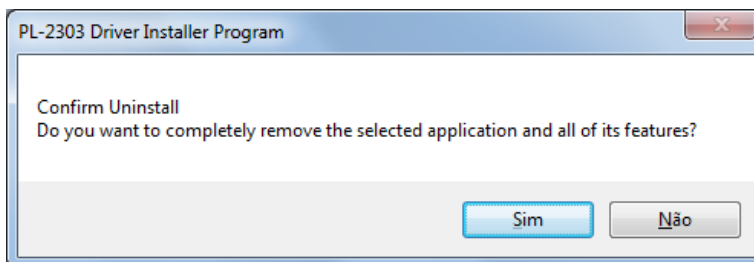
Depois de realizada esse procedimento. O driver estará desinstalado.

### 4.2 Windows XP e Windows 7

Para desinstalar o driver do conversor USB Serial, basta executar o instalador “PL2303\_Prolific\_DriverInstaller\_xxxx.exe”, mesmo arquivo de instalação, disponível para download no site da [HI tecnologia](http://www.hitecnologia.com.br), na sessão de “Equipamentos / FRB229”.

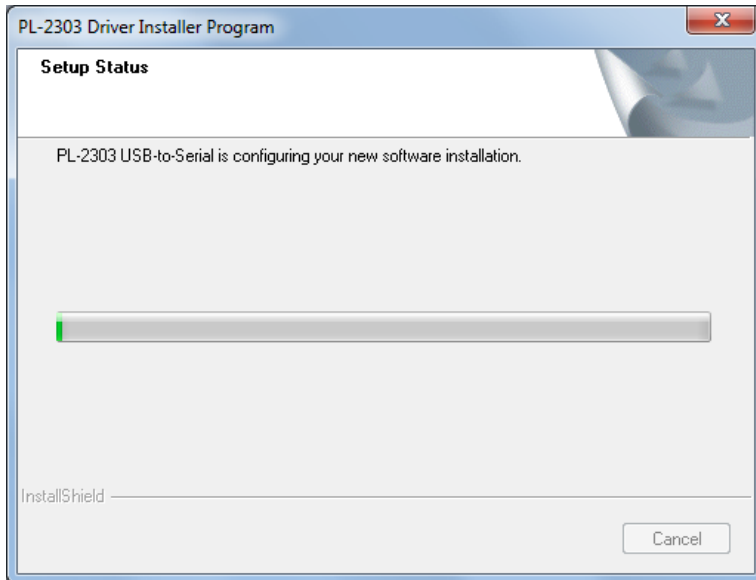


- Selecione o *radio button* “**Remove**”.
- Clique no botão “**Next**”.

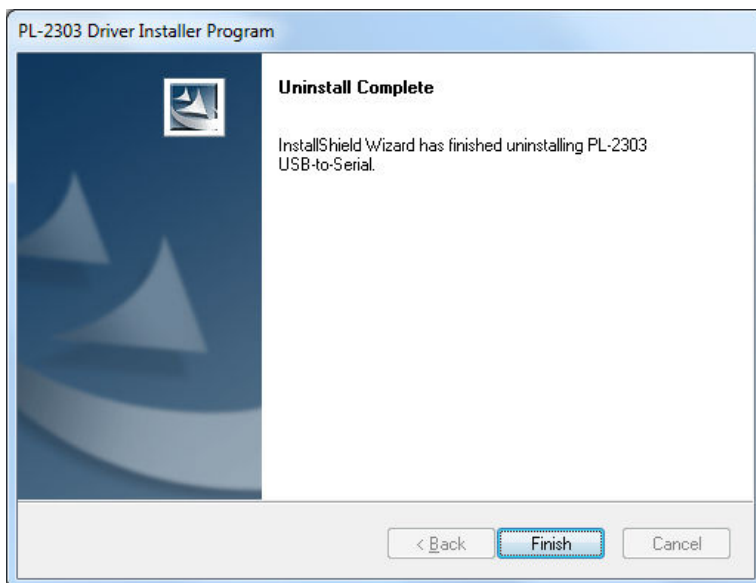


Aparecerá uma janela solicitando confirmação para desinstalação do driver:

- Clique no botão “**Sim**”.



- Aguarde a finalização da desinstalação do driver

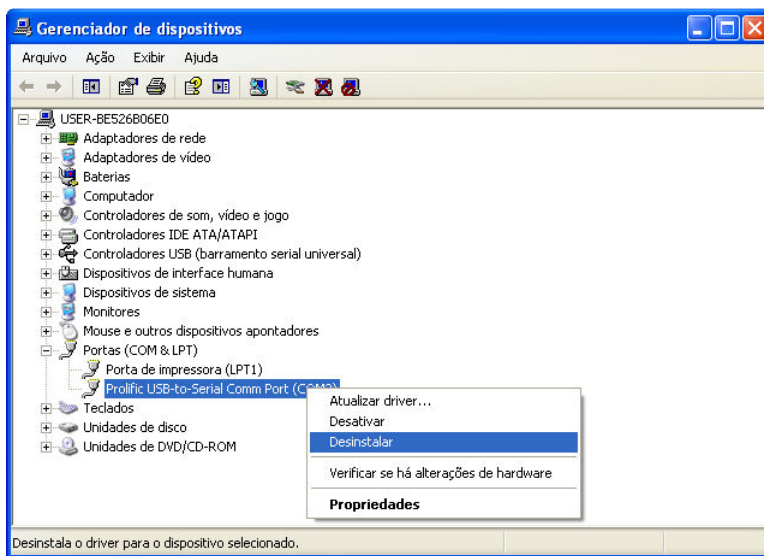


- Desinstalação concluída.
- Clique no botão **“Finish”**.

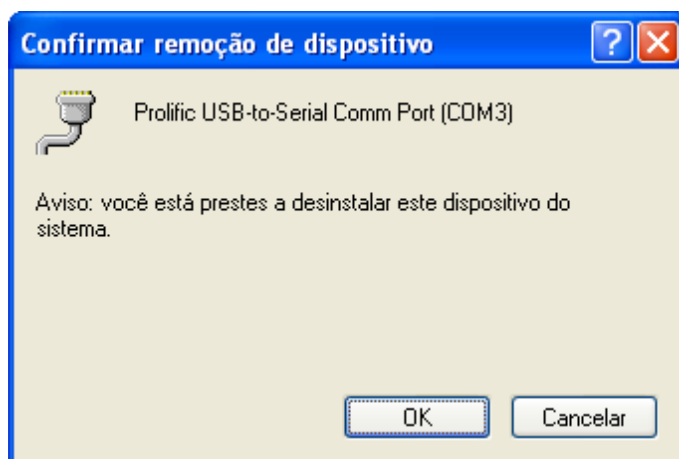
Depois de realizado esse procedimento. O driver estará desinstalado do seu computador

### 4.3 Desinstalação através do Gerenciador de Dispositivos

Opcionalmente é possível desinstalar o driver do conversor USB-Serial através do gerenciador de dispositivos do Windows. Para tanto devemos abrir o gerenciador de dispositivos e realizar a sequência de passos descrita a seguir.



- Selecione o dispositivo **“Prolific USB-to-Serial Comm Port”** dentro da lista **“Portas (COM & LPT)”**.
- Clique com o botão direito do *mouse* e clique em **“Desinstalar”**.



Aparecerá uma janela solicitando a confirmação para desinstalação do driver.

- Clique no botão **“OK”**.

Depois de realizado esse procedimento, o driver estará desinstalado do seu computador