

**EPSON**<sup>®</sup>  
EXCEED YOUR VISION

**Epson**<sup>®</sup> **SureColor**<sup>®</sup> **F7170**  
**Manual de instalação**

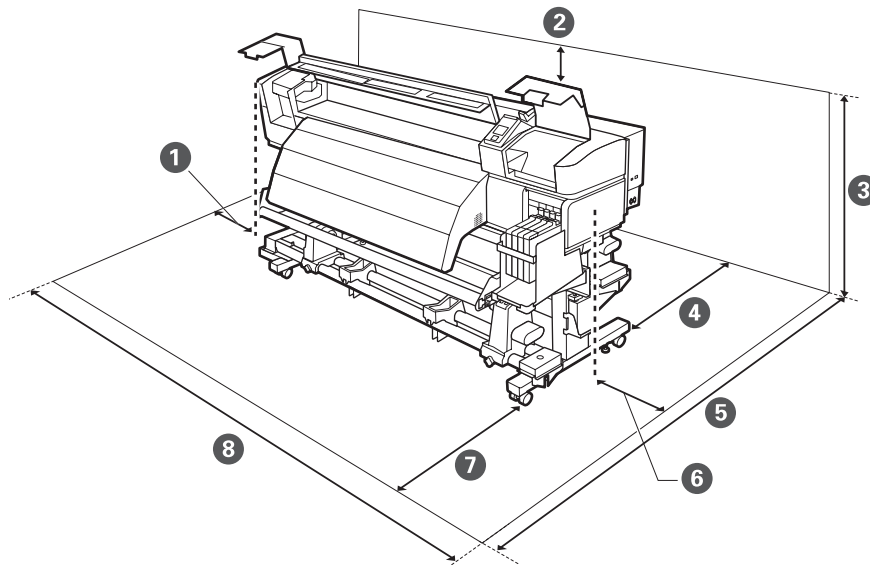
## Conteúdo

Desembale a impressora .....	3
Montagem da base de suporte .....	6
Instalação da impressora .....	10
Instalação da unidade de alimentação do papel .....	16
Instalação da unidade de enrolamento do papel .....	20
Instalação da barra guia de papel .....	23
Conexão a uma fonte de alimentação .....	26
Configuração do idioma .....	27
Carregamento do papel .....	28
Instalação do software .....	36
Instalação USB .....	36
Instalação em rede .....	37

Leia todas estas instruções antes de usar a sua impressora. Também siga todos os alertas e instruções indicados na impressora e no *Manual do usuário* eletrônico.

## Desembale a impressora

Antes de iniciar a montagem, certifique-se de que tem espaço suficiente para configurar e utilizar a impressora. As ilustrações a seguir mostram o espaço mínimo necessário para usar a impressora:



Número	Distância
1	500 mm (19,7 pol.)
2	100 mm (3,9 pol.)
3	1750 mm (68,9 pol.)
4	1000 mm (39,4 pol.)
5	2903 mm (114,3 pol.)
6	500 mm (19,7 pol.)
7	1000 mm (39,4 pol.)
8	3620 mm (142,5 pol.)

## 4 | Desembale a impressora

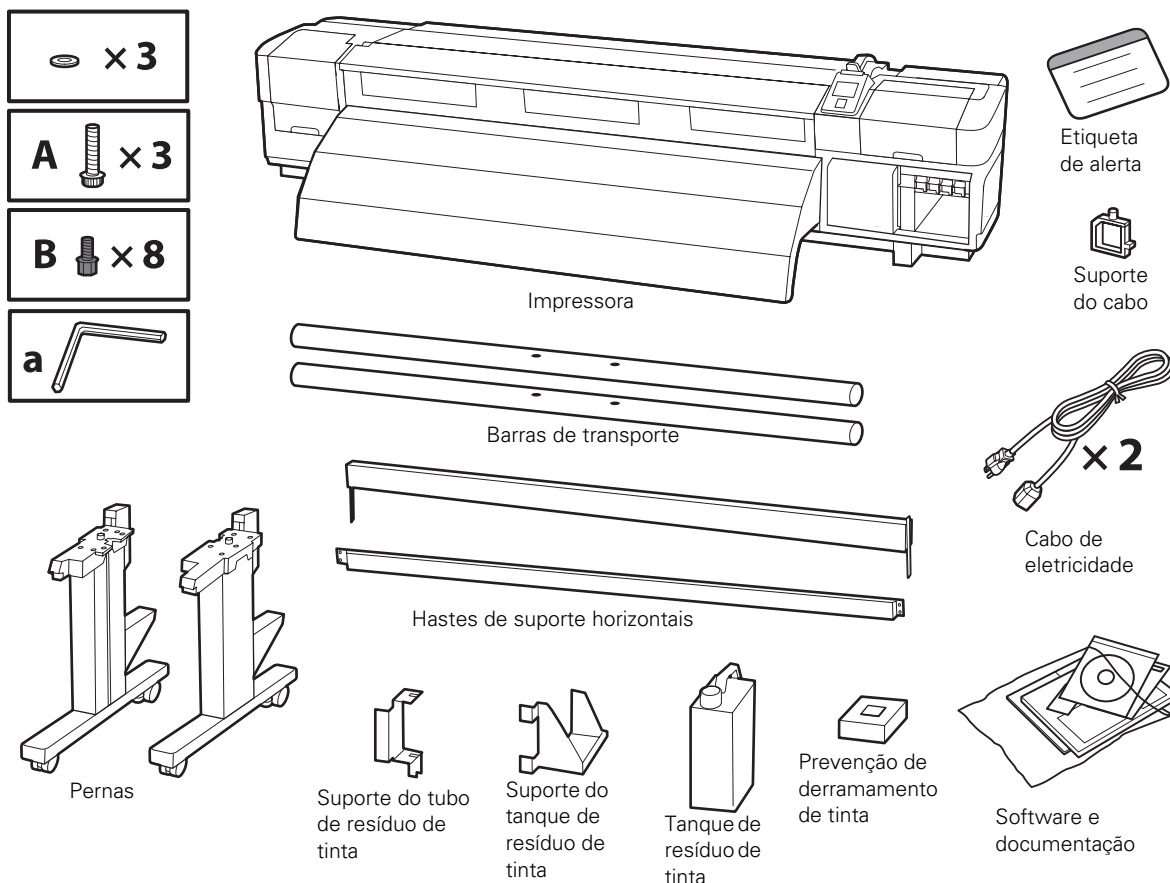
Ao escolher um lugar para a impressora, deixe espaço suficiente para fácil acesso e ventilação. Evite locais sujeitos a luz solar direta, calor excessivo, umidade ou poeira. Certifique-se de que a impressora esteja colocada em um local plano e estável que suporte 225 kg (496 lb).

**Cuidado:** São necessárias seis pessoas para desembalar e instalar a impressora.

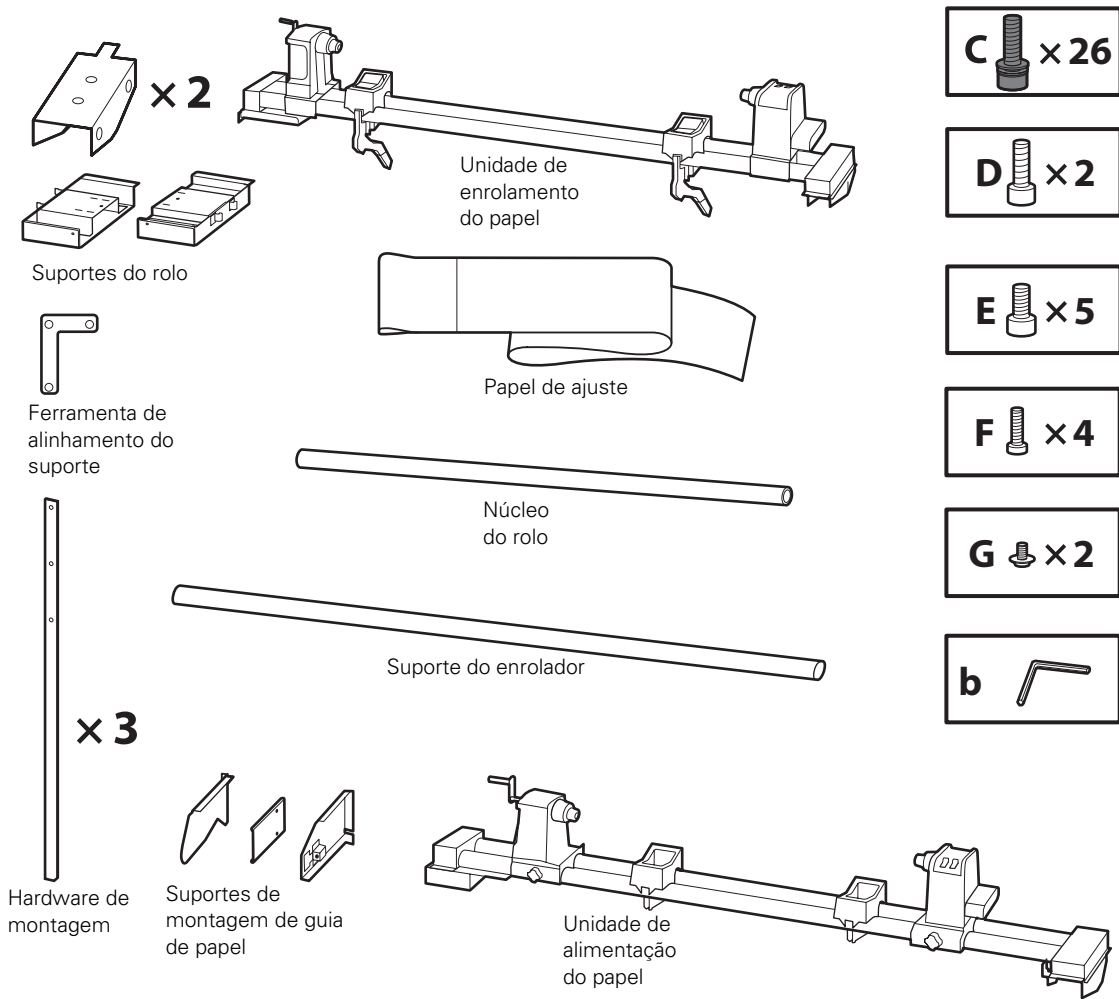
Você precisa de um espaço ainda maior para montar a impressora e a base de suporte, portanto certifique-se de preparar uma área grande e livre antes de desembalá-la. Certifique-se também de guardar a caixa e a embalagem para o caso de precisar transportar a impressora futuramente.

Os seguintes itens devem estar incluídos com a sua impressora:


### Montagem da impressora e da base de suporte



## Montagem do sistema de papel

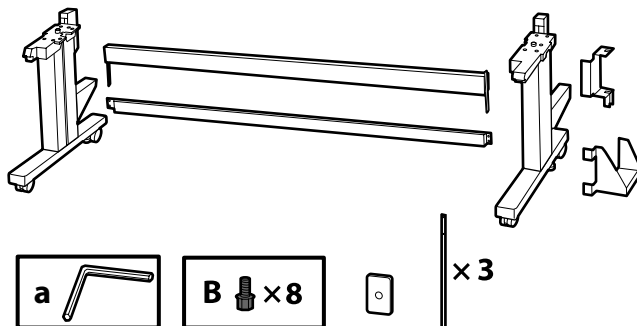


O item a seguir pode ser encontrado na caixa marcada como “Ink Supply System Cover 1” (Tampa do Sistema de Distribuição da Tinta 1).

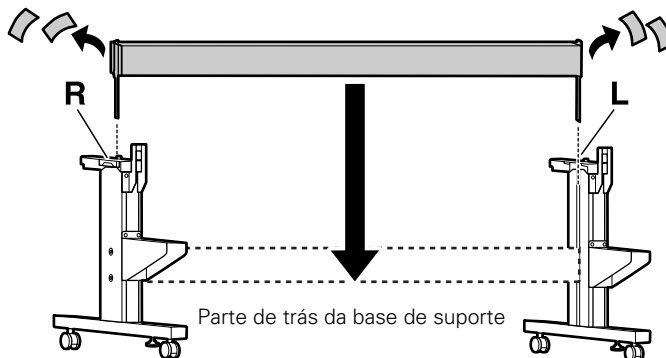
 Peça de montagem

## Montagem da base de suporte

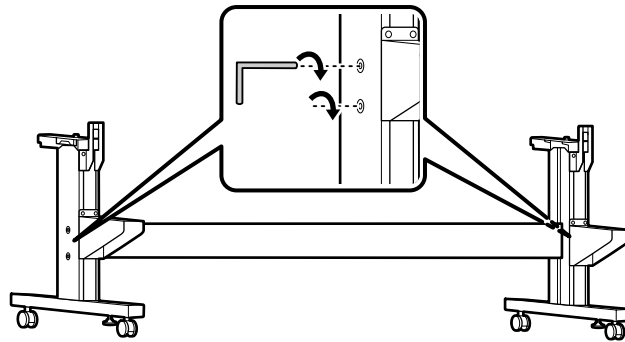
Certifique-se de que tem estes itens antes de montar a base.



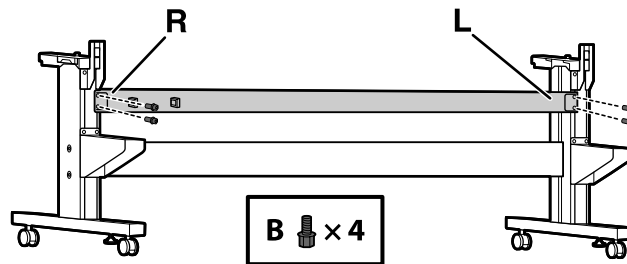
1. Remova a fita adesiva do suporte horizontal maior e depois deslize a haste do suporte dentro das pernas.



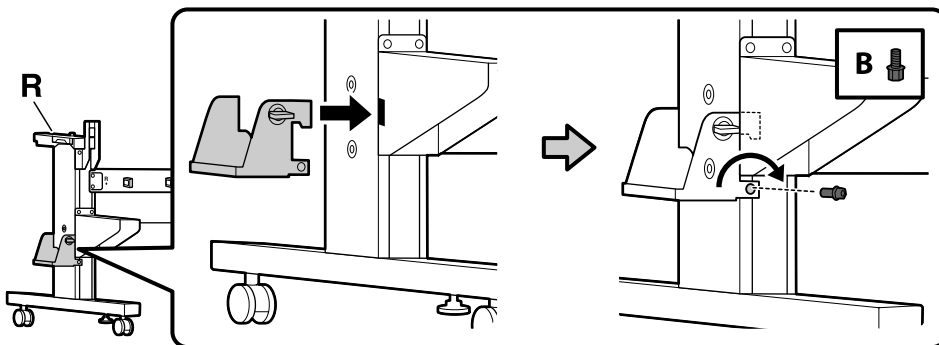
2. Utilize a extremidade longa da chave sextavada para apertar os parafusos em cada perna.



3. Prenda a haste de suporte horizontal menor com dois parafusos B (quatro no total) atrás das pernas.

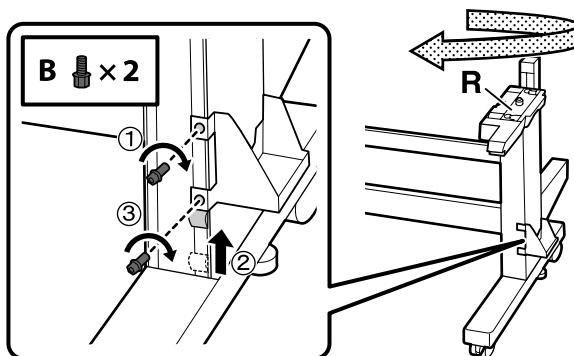


4. Prenda o suporte do tanque de resíduo de tinta e prenda-o usando um parafuso B.

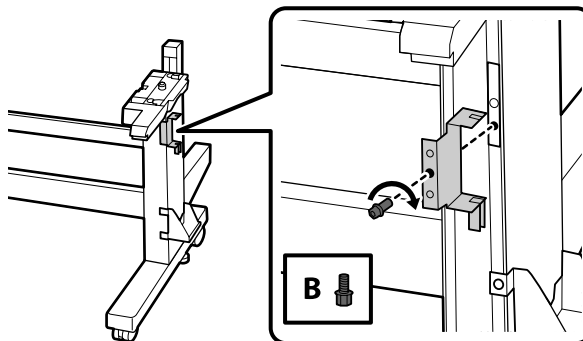


## 8 | Montagem da base de suporte

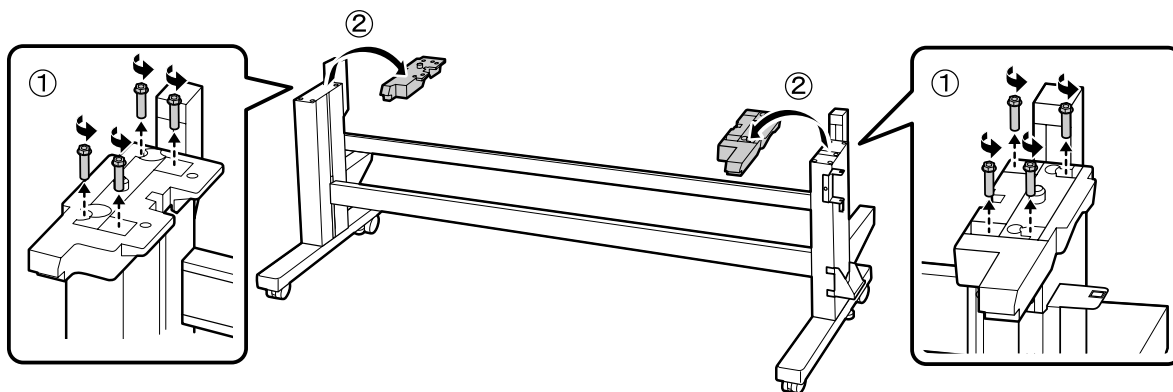
5. Prenda um parafuso B do outro lado do suporte, mova a peça deslizante para arriba e prenda o outro parafuso B.



6. Prenda temporariamente o suporte do tubo de resíduo de tinta usando um parafuso B.

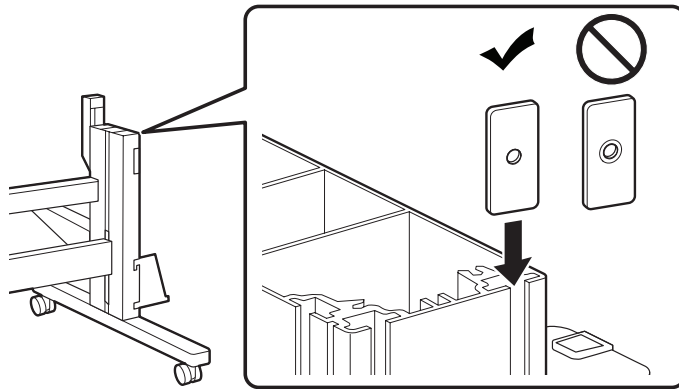


7. Remova os quatro parafusos da cada perna e depois remova as peças de plástico.

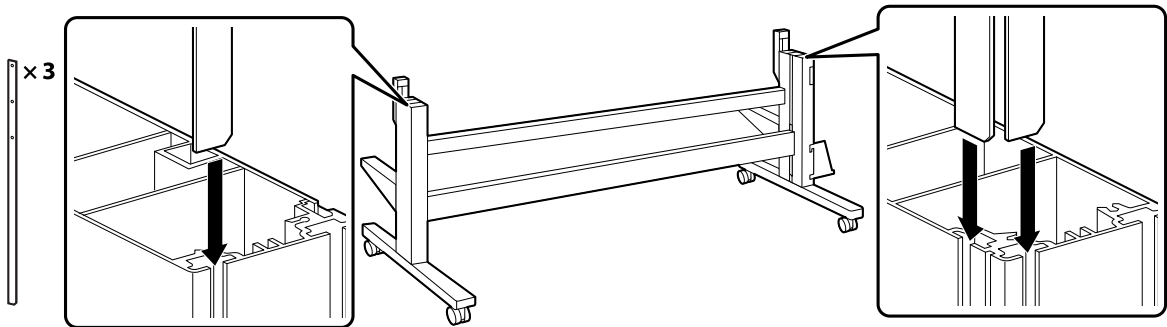




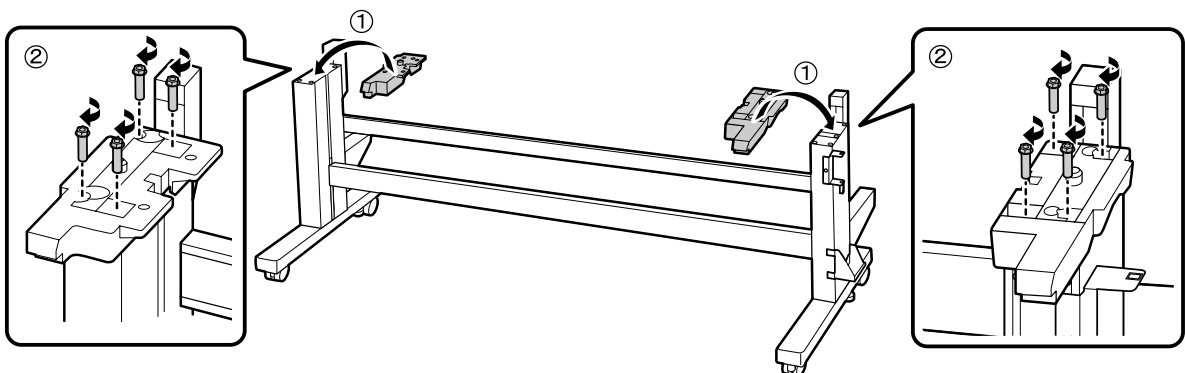
8. Deslize a peça de montagem no slot, como mostrado.



9. Deslize as peças de montagem nos encaixes, conforme mostrado.



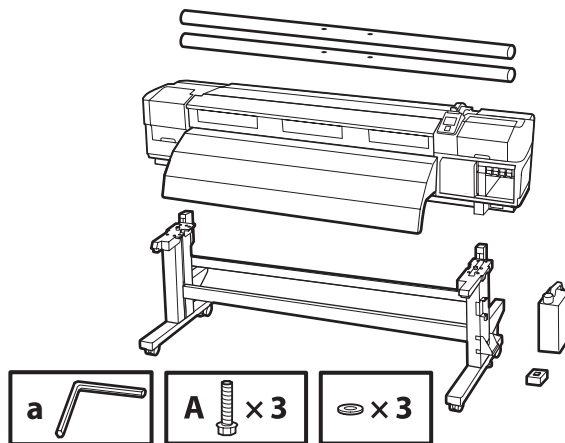
10. Recoloque as peças de plástico e depois prenda os 8 parafusos.



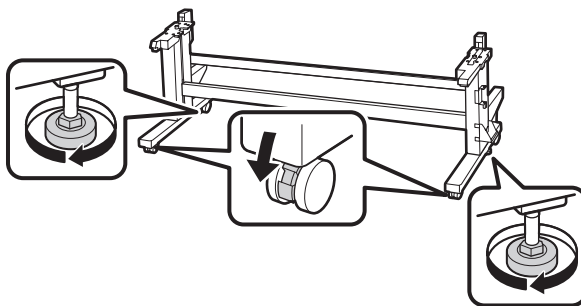
## Instalação da impressora

Você precisa de seis pessoas para instalar a impressora; quatro pessoas para carregá-la e duas pessoas para posicioná-la na base. Use as barras de transporte para levantar e mover a impressora.

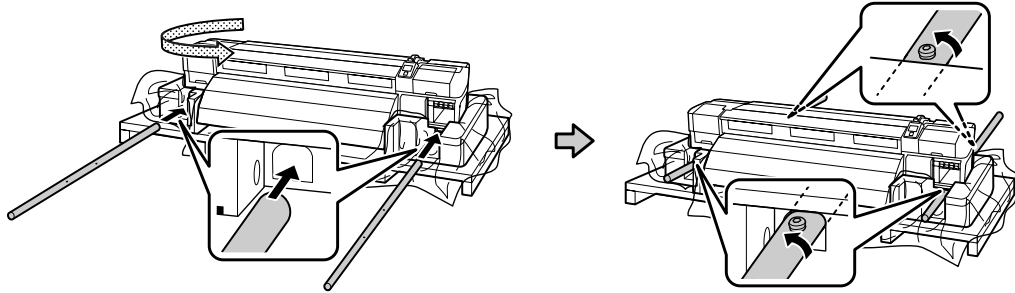
Certifique-se de que tem os seguintes itens antes de instalar a impressora:



1. Trave as rodinhas e fixe a base de suporte no lugar. Para fixar a base de suporte, gire os pés no sentido horário, até que estejam firmemente colocados no chão.

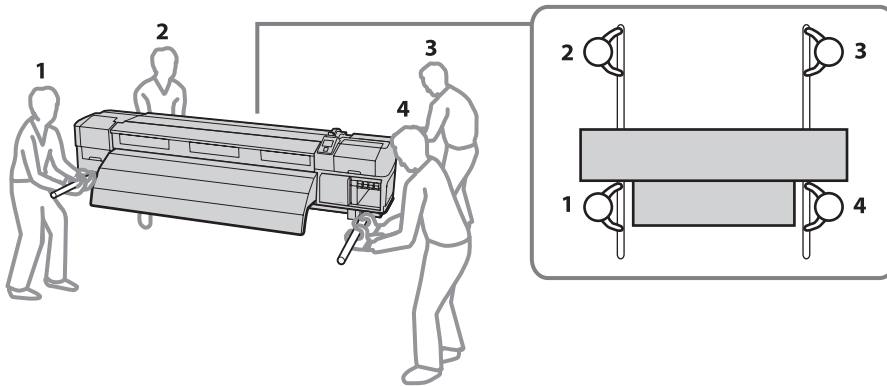


2. Pela frente da impressora, insira as barras para transporte em ambos os lados da impressora, com os parafusos de bloqueio voltados para o chão. Após inseri-las, gire as barras 180° no sentido anti-horário para travá-las na posição correta. Isso evita que a impressora deslize quando for levantada.



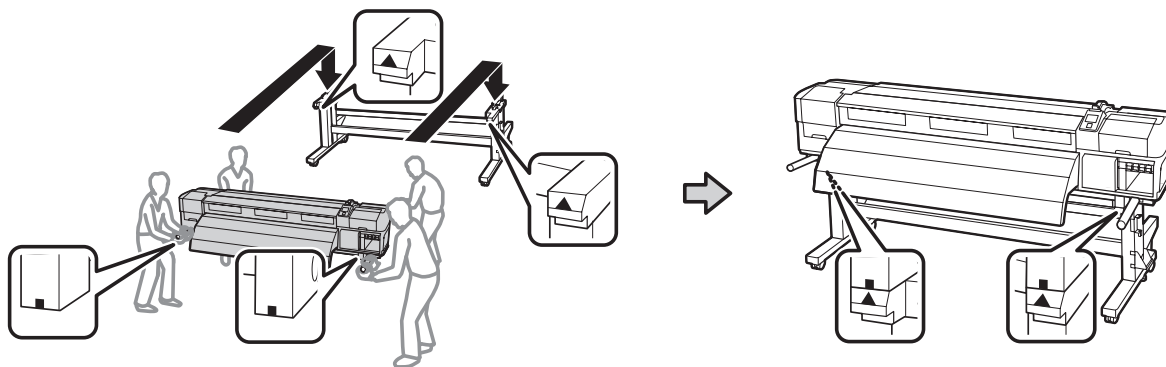
**Cuidado:** Antes de instalar a impressora, certifique-se de que a base está fixa no lugar.

3. Levante a impressora conforme mostrado.

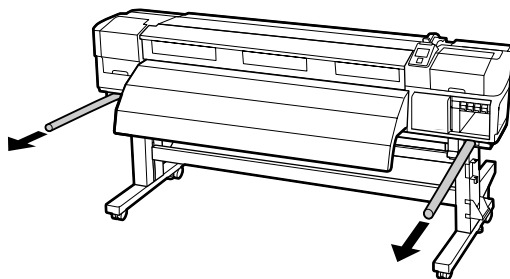


**Cuidado:** A impressora é pesada. Use pelo menos quatro pessoas para levantar a impressora.

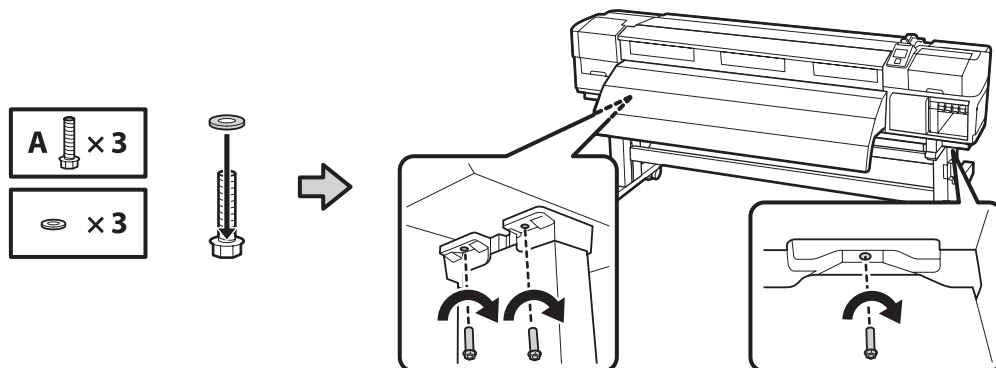
4. Coloque-a na base de suporte. Alinhe as marcas na parte de baixo da impressora com as setas na parte superior das pernas da base de suporte antes de assentar a impressora.



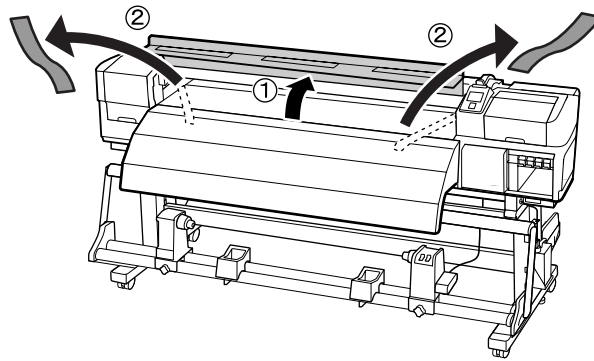
5. Gire as barras de transporte 180° no sentido horário para que os parafusos de bloqueio fiquem voltados para o chão. Remova as barras de transporte da impressora.



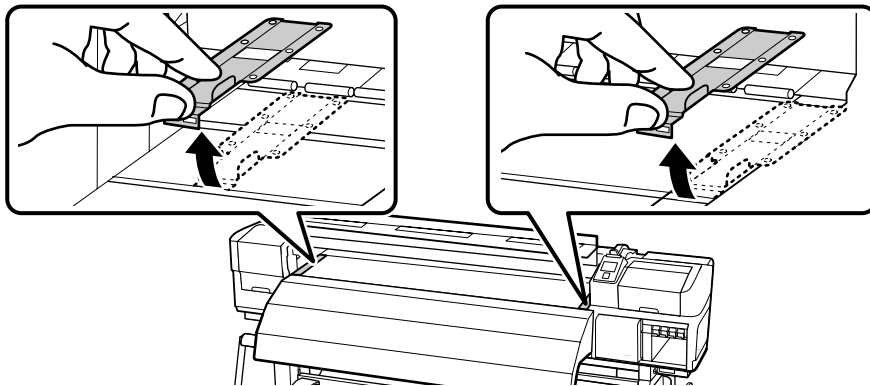
6. Prenda a impressora na base de suporte usando três parafusos A e três arruelas.



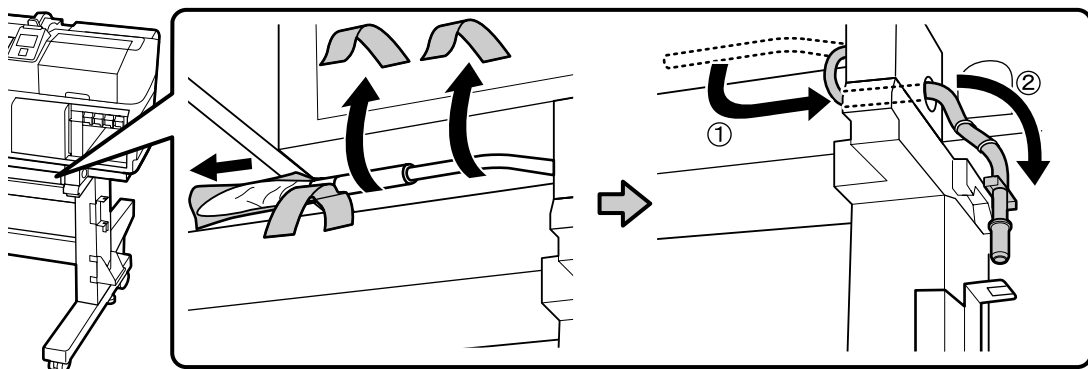
7. Abra a tampa frontal e remova a fita adesiva.



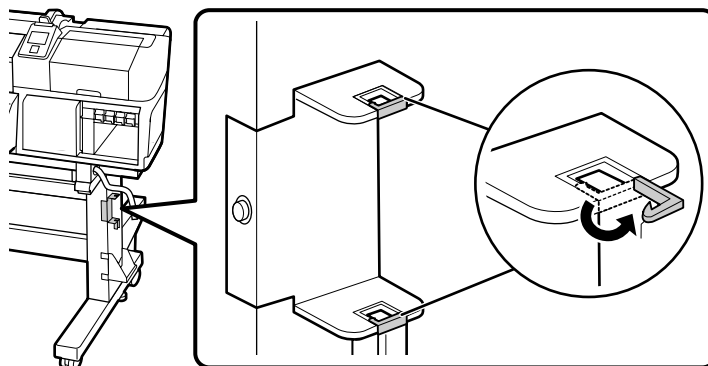
8. Remova as placas de fixação do papel.



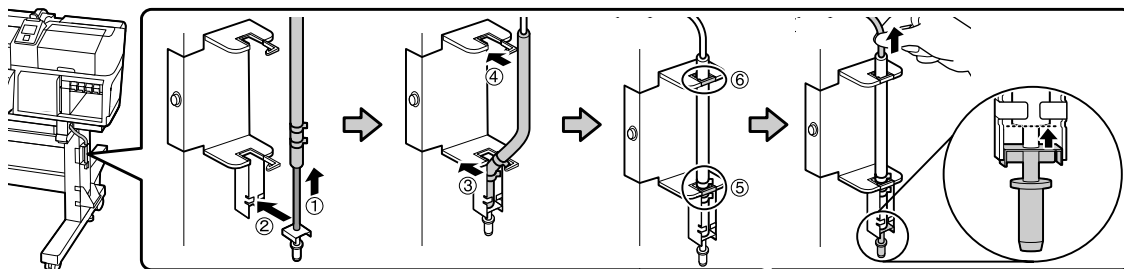
9. Passe o tubo longo de resíduo de tinta pelo buraco no suporte e prenda-o no lugar.



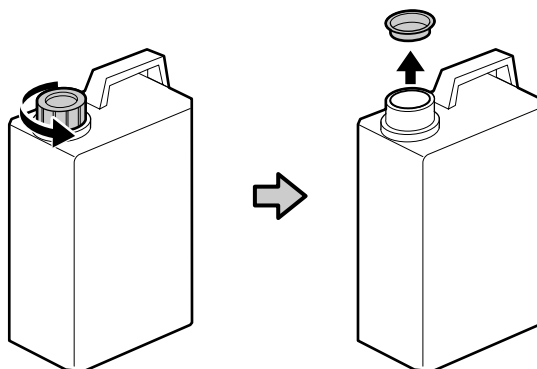
10. Abra as travas.



11. Deslize o tubo de resíduo de tinta para dentro do suporte e feche as travas. Puxe o tubo para cima com cuidado para eliminar folga.

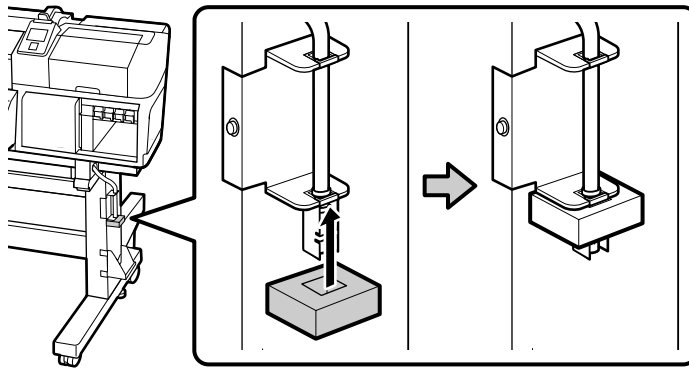


12. Remova a tampa e lacre interno do tanque de resíduo da tinta.

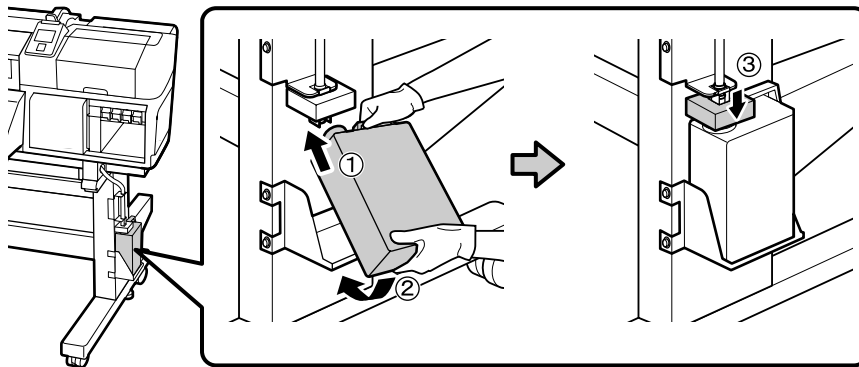


**Observação:** Guarde a tampa e o lacre interno do tanque de resíduo de tinta. O tanque deve ser vedado de maneira adequada para o descarte.

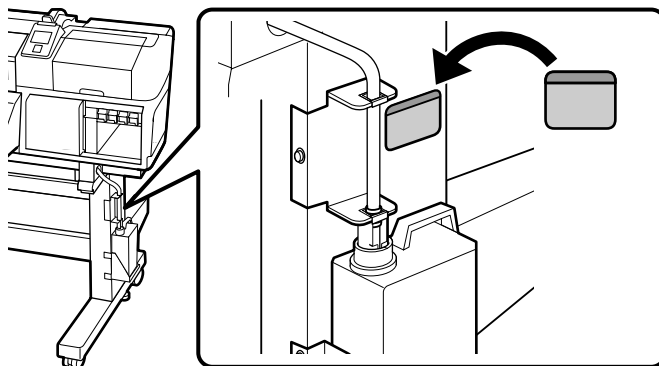
13. Deslize a prevenção de derramamento de tinta no tubo de resíduo de tinta.



14. Instale o tanque de resíduo de tinta no suporte. Certifique-se de que o tubo de resíduo de tinta esteja inserido na abertura. Empurre a prevenção de derramamento de tinta para baixo para cobrir a abertura do tanque de resíduo de tinta.

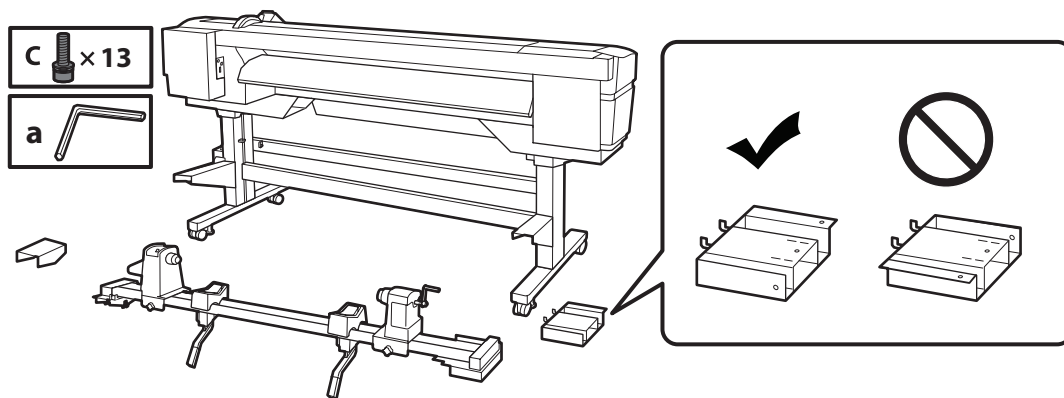


15. Coloque a etiqueta de alerta no seu idioma sobre a etiqueta em inglês, se necessário.



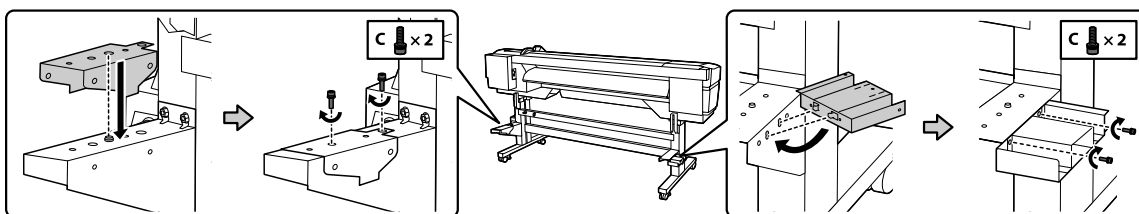
## Instalação da unidade de alimentação do papel

São necessárias as seguintes peças para montar e fixar a unidade de alimentação do papel:



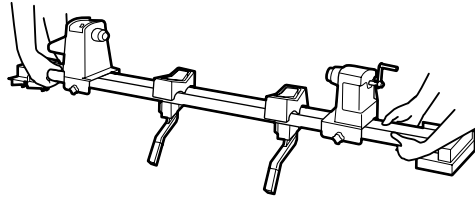
**Observação:** O suporte deve estar orientado corretamente quando fixá-lo.

1. Prenda os suportes na parte de trás da impressora com dois parafusos C de cada lado, conforme mostrado.

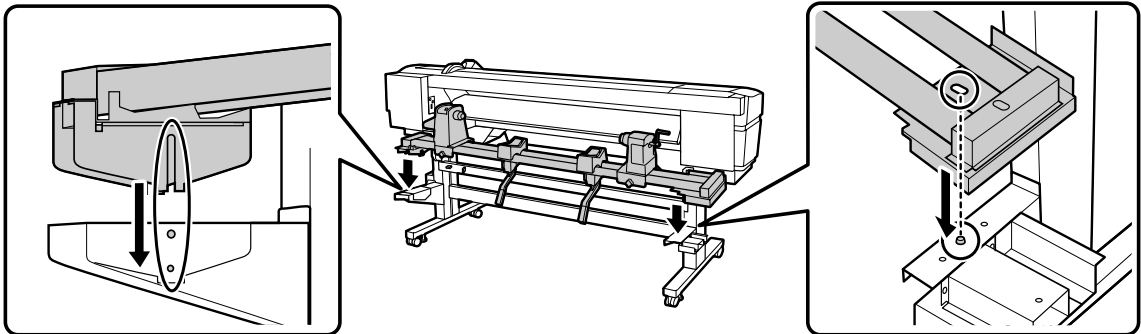




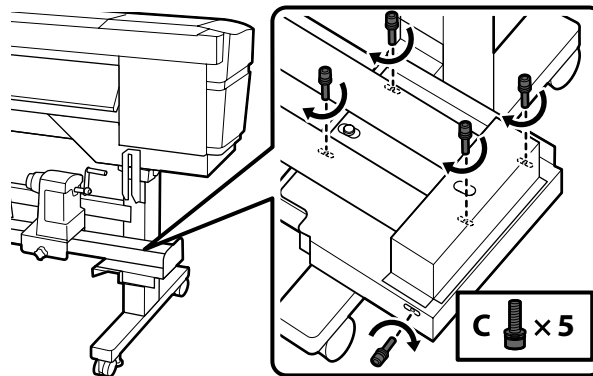
**Cuidado:** A unidade de alimentação do papel é pesada e precisa de duas pessoas para ser instalada. Para não danificar a unidade de alimentação do papel, levante-a segurando as duas barras por baixo, conforme exibido.



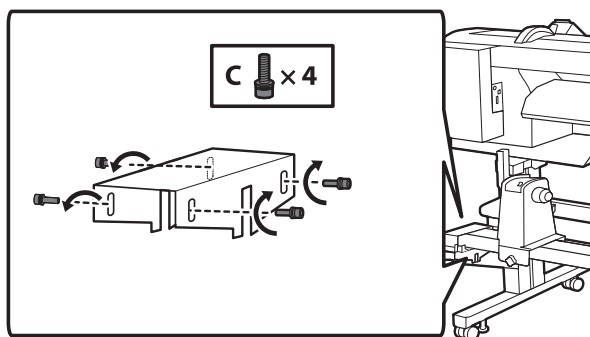
2. Abaixar a unidade de alimentação do papel sobre os suportes.



3. Prenda a unidade de alimentação do papel no suporte usando cinco parafusos C.

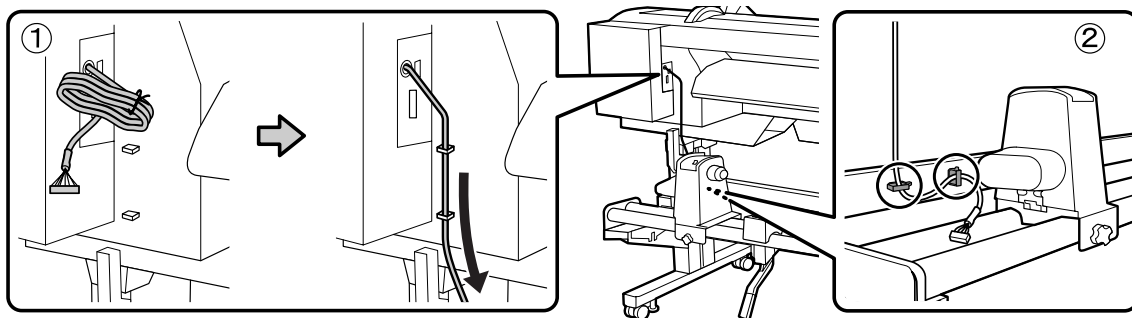


4. Prenda a unidade de alimentação do papel no suporte usando quatro parafusos C.

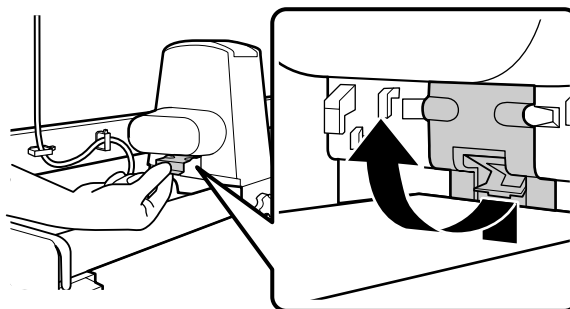


**Observação:** Deixe os parafusos frouxos até que um técnico de serviço termine de ajustar o sistema de papel.

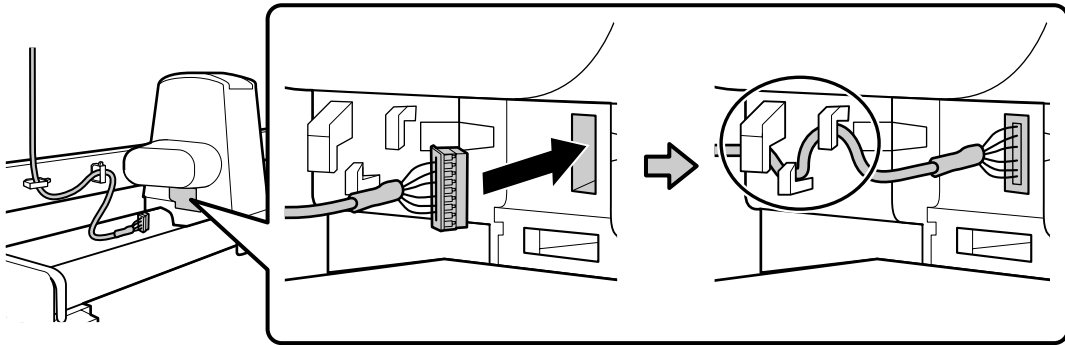
5. Passe o cabo de comunicação pelos suportes de cabo.



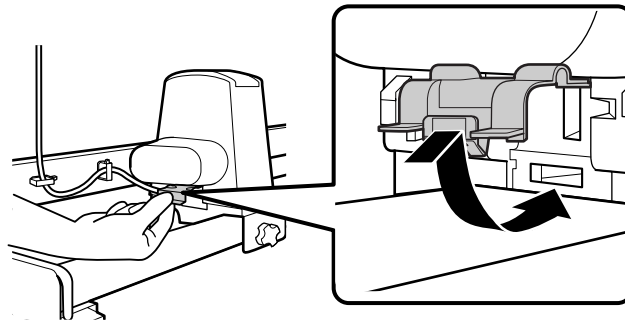
6. Levante a tampa da porta.



7. Conecte o cabo de comunicação e passe-o pelos suportes do cabo.

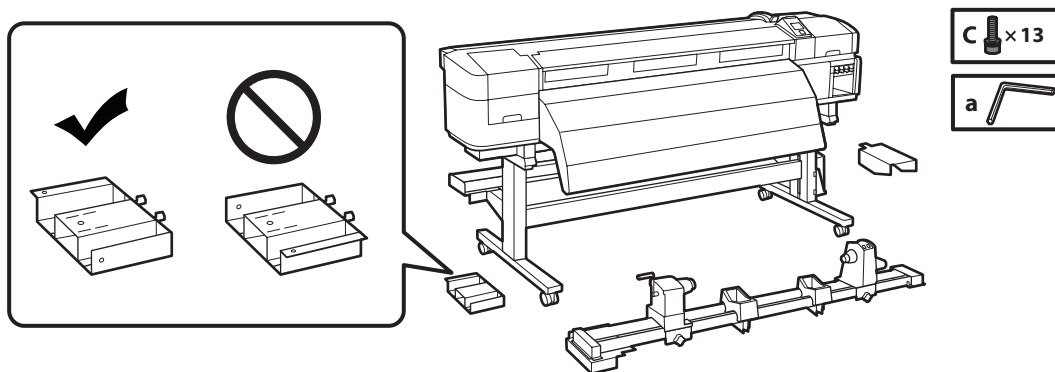


8. Certifique-se de que o cabo de comunicação está completamente encaixado na porta e feche a tampa.



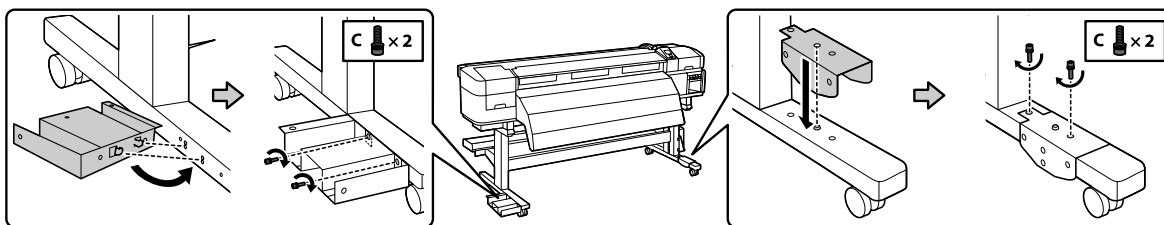
## Instalação da unidade de enrolamento do papel

São necessárias as seguintes peças para montar e fixar a unidade de enrolamento:

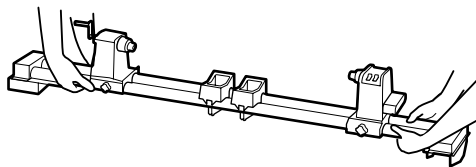


**Observação:** O suporte deve estar orientado corretamente quando fixá-lo.

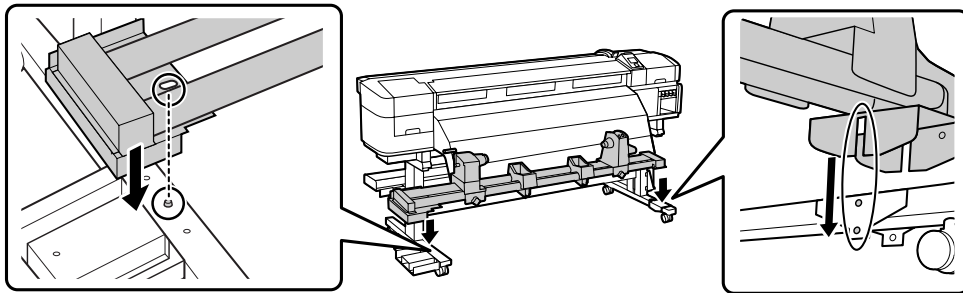
1. Prenda os suportes na frente da impressora usando dois parafusos C, como mostrado.



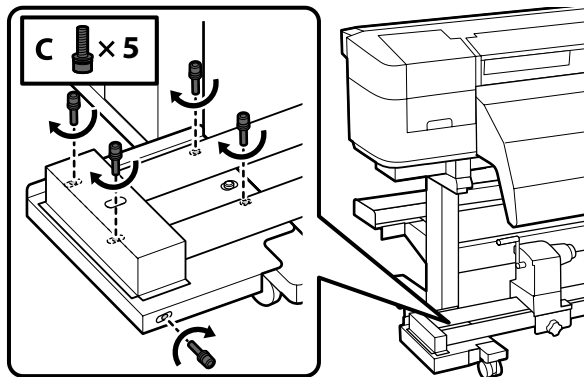
**Cuidado:** Use pelo menos duas pessoas para levantar a unidade de enrolamento. Para não danificar o enrolador de papel, levante-o segurando nas duas barras na parte de baixo, como mostrado.



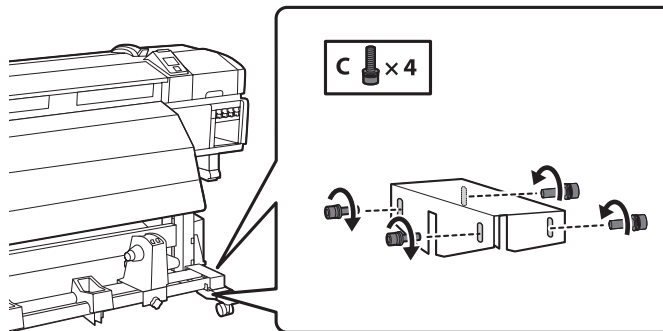
2. Coloque a unidade de enrolamento sobre os suportes.



3. Prenda a extremidade esquerda a unidade de enrolamento usando cinco parafusos C, conforme mostrado.

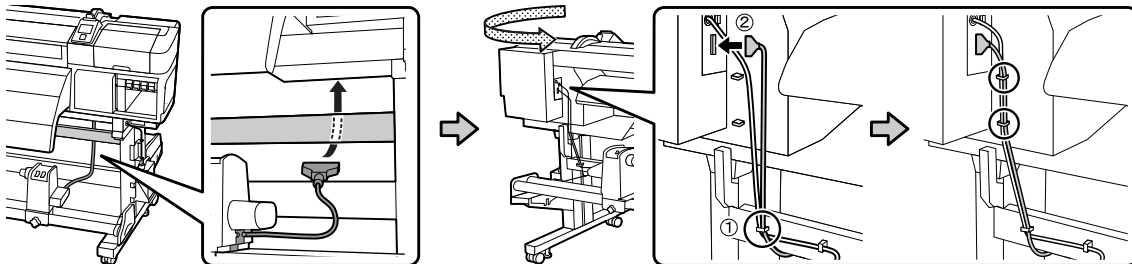


4. Prenda a extremidade direita a unidade de enrolamento na base usando quatro parafusos C.



**Observação:** Deixe os parafusos frouxos até que o técnico de suporte termine de ajustar a unidade de papel.

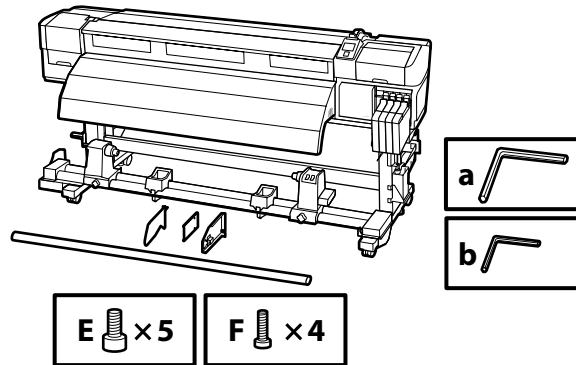
5. Conecte o cabo de comunicação que está ligado à unidade de enrolamento passando-o pela haste de suporte horizontal para a parte de trás da impressora. Coloque o cabo de comunicação nos suportes de cabo e conecte-o, certificando-se de que apertou os parafusos do plugue para fixar o cabo no lugar.



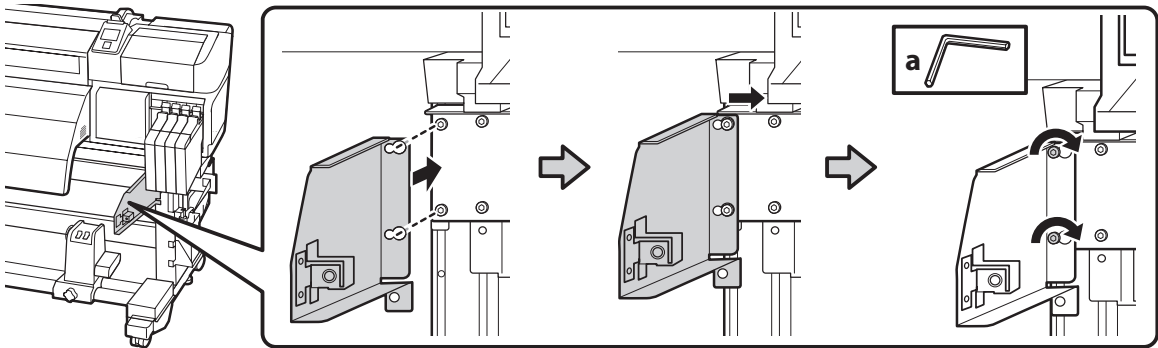
6. Entre em contato com um técnico de suporte para instalar o Epson Genuine Ink Supply System (sistema de distribuição de tinta genuíno Epson) e ajustar a impressora. Não ligue a impressora até que o técnico de suporte tenha terminado o serviço.

## Instalação da barra guia de papel

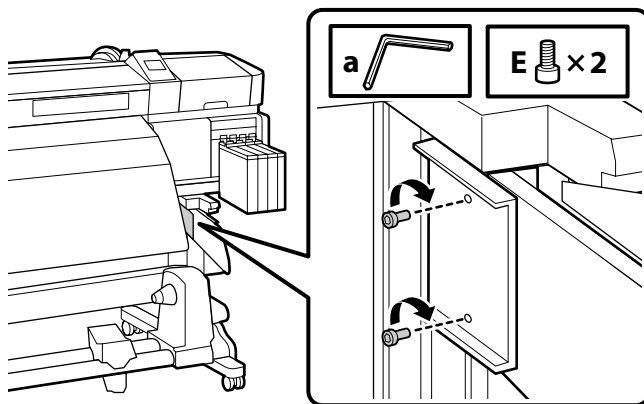
Você precisa das seguintes peças para montar e fixar a unidade de alimentação de papel:



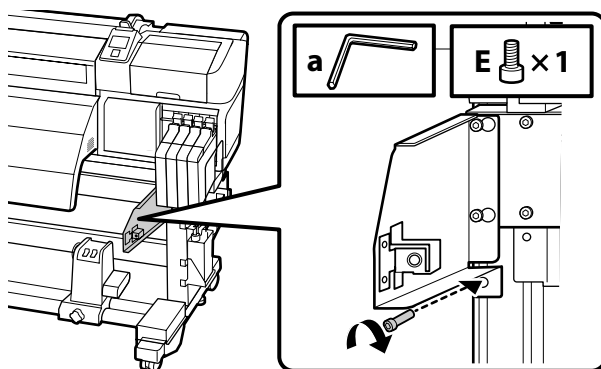
1. Coloque o suporte de montagem sobre os parafusos da perna, desloque para a direita e aperte os parafusos.



2. Coloque dois parafusos no suporte de montagem de guia de papel.

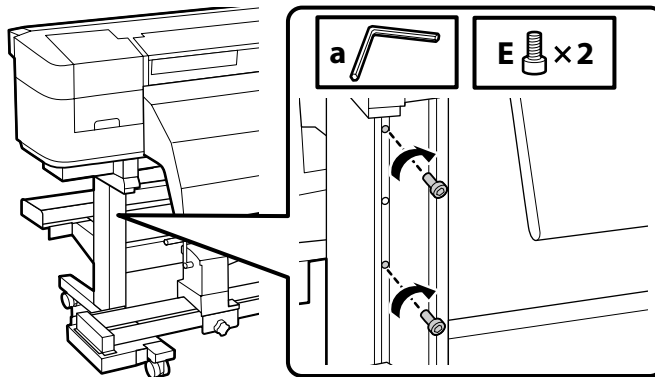


3. Coloque um parafuso no suporte de montagem de guia de papel.

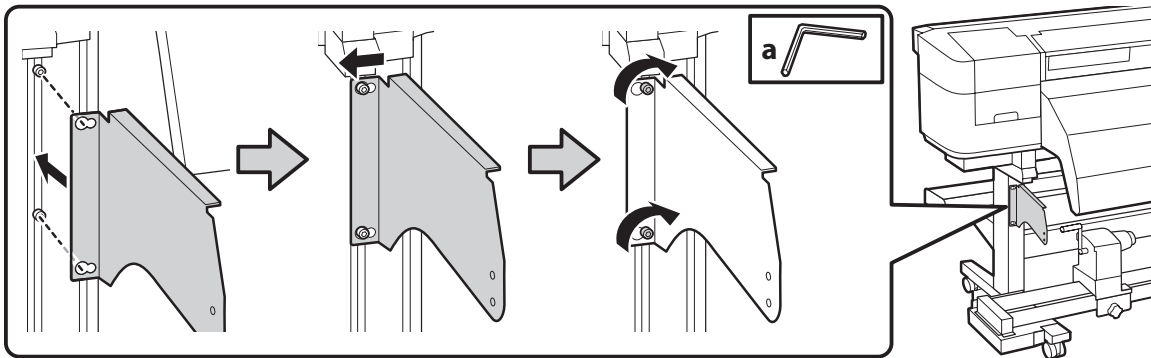




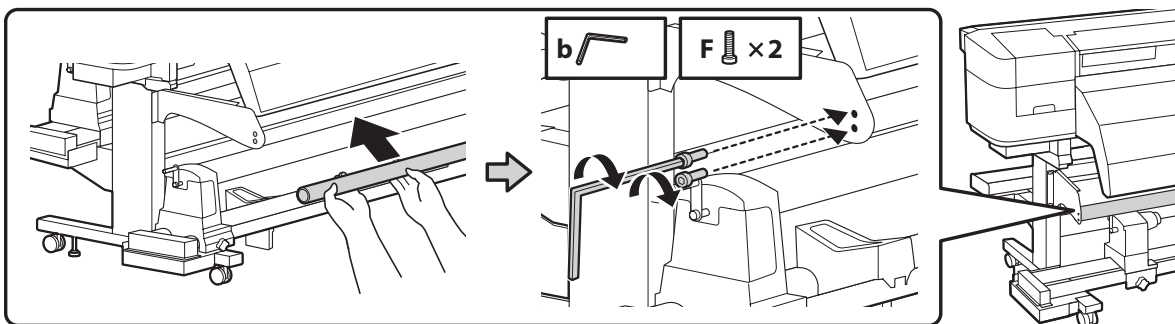
4. Deixe dois parafusos frouxos na base.



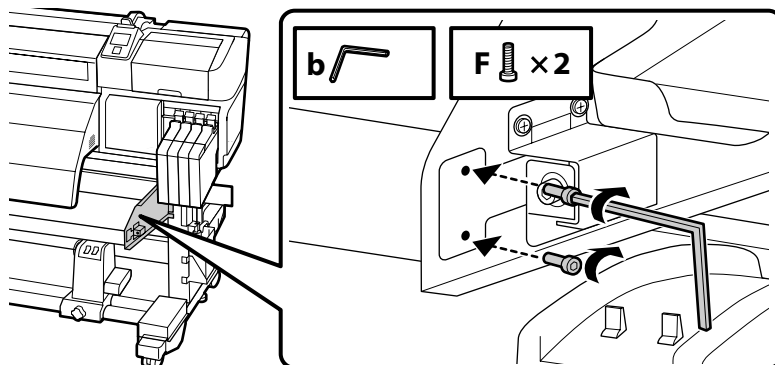
5. Coloque o suporte sobre os parafusos, mova para a esquerda, depois aperte os parafusos.



6. Fixe um lado da barra do guia de papel usando dois parafusos.



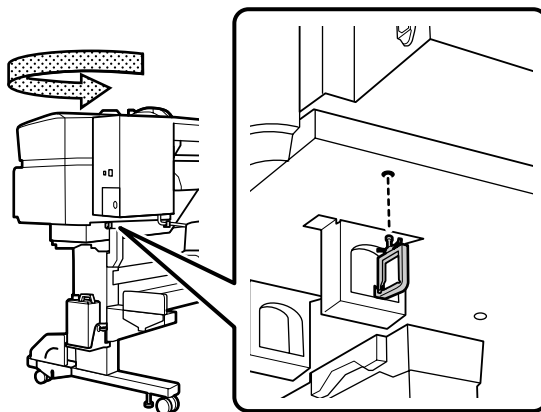
7. Fixe o outro lado da barra guia de papel usando dois parafusos.



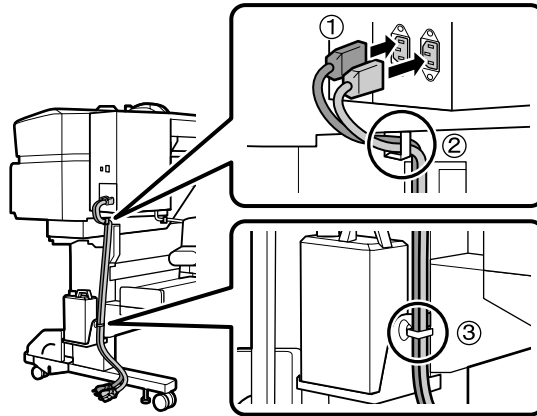
8. Entre em contato com um técnico de suporte para instalar o Ink Supply System Cover 1 (sistema de distribuição de tinta genuíno Epson) e ajustar a impressora. Não ligue a impressora até que o técnico de suporte tenha terminado o serviço.

## Conexão a uma fonte de alimentação

1. Conecte o suporte de cabo à parte inferior da impressora.



2. Passe os cabos de eletricidade pelos suportes do cabo. Conecte o cabo de eletricidade à impressora e use os suportes de cabo para prender o cabo.




3. Conecte a impressora a uma tomada devidamente aterrada. Duas tomadas são necessárias para um total de 20 amps. Recomenda-se que as tomadas sejam supridas por um circuito dedicado de 30 amps.

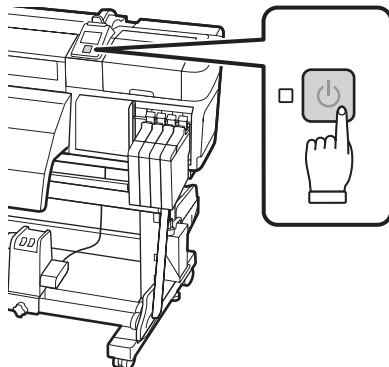
**Cuidado:** Use somente o tipo de fonte de alimentação indicado na etiqueta da impressora.

## Configuração do idioma

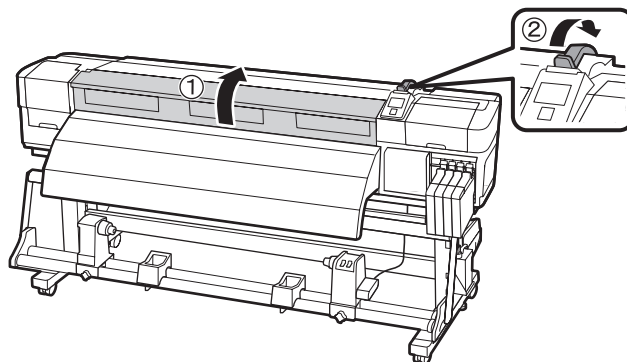
1. Ligue a impressora, se necessário.
2. Aperte o botão **Menu**.
3. Aperte ▼ ou ▲ para selecionar **Preferences** e aperte **OK**.
4. Aperte ▼ ou ▲ para selecionar **Language** e aperte **OK**.
5. Selecione o seu idioma e aperte **OK**.
6. Aperte o botão ↵ até que retorne ao menu principal.

## Carregamento do papel

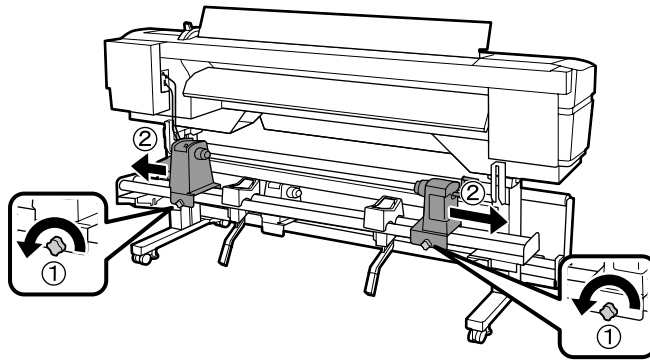
1. Aperte o botão  para ligar a impressora.



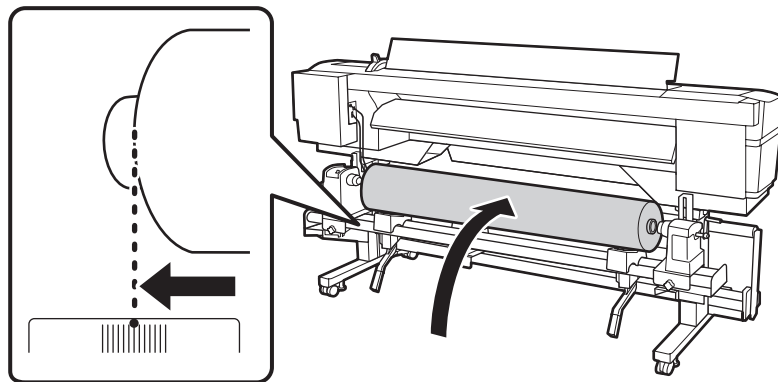
2. Abra a tampa frontal e depois levante a alavanca de alimentação de papel.



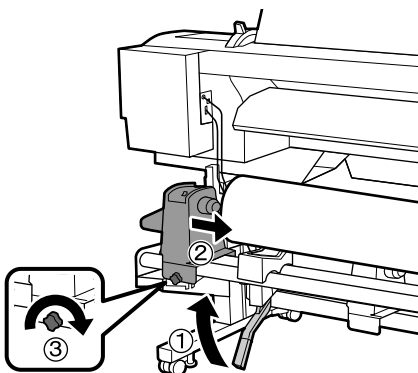
3. Solte os parafusos no suporte de rolo e deslize os suportes para fora da impressora.



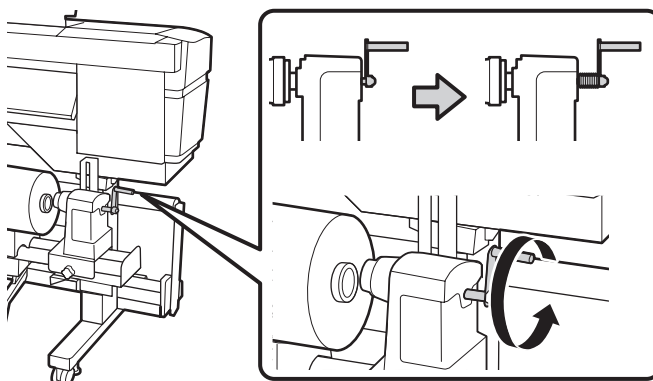
4. Alinhe a extremidade esquerda do papel com a marca dentro da escala.



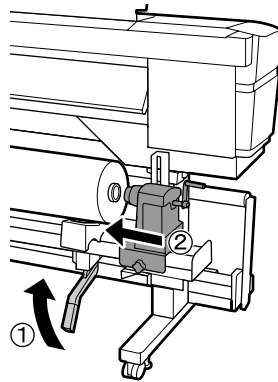
5. Usando duas ou mais pessoas, mova o papel para o suporte de rolo, ajustando-o conforme necessário. Quando o papel estiver preso no suporte, aperte o parafuso.



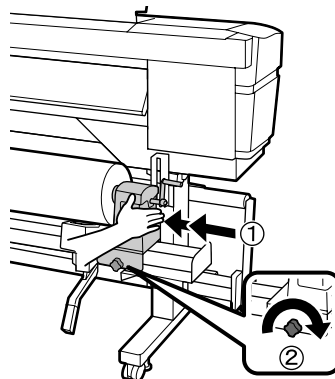
6. Gire a manivela do suporte de rolo no sentido anti-horário até que não consiga mais girá-lo.



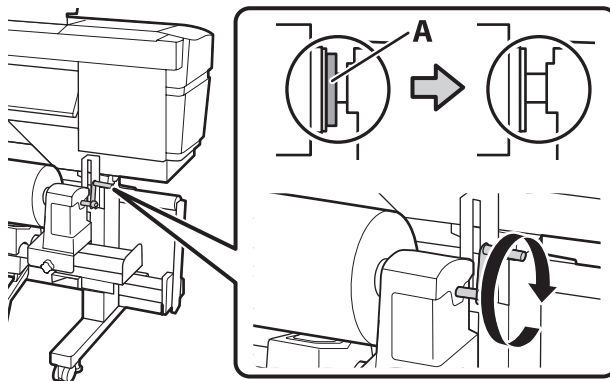
7. Puxe a alavanca do suporte de rolo para cima, deslize o suporte de rolo no rolo de papel.



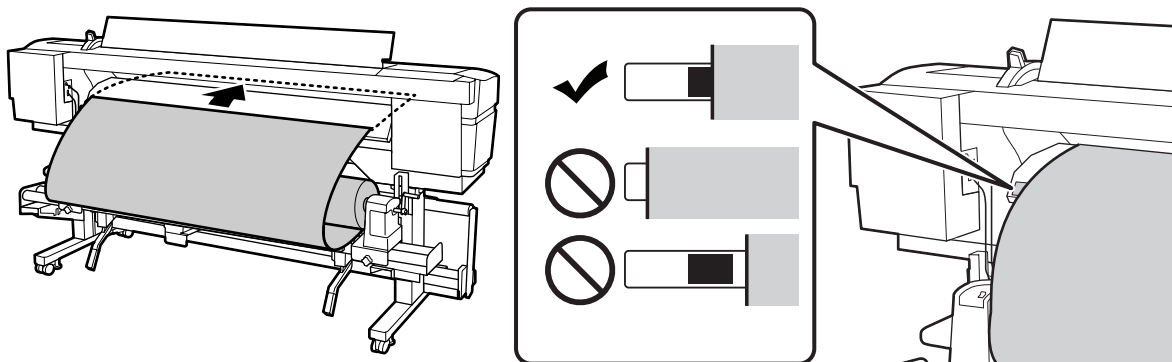
8. Empurre o suporte de rolo para o centro do rolo, duas vezes, e aperte o parafuso do suporte de rolo.



9. Gire a manivela do suporte do rolo no sentido horário, até que a parte A esteja escondida. Quando a parte A ficar escondida, não gire mais a manivela.

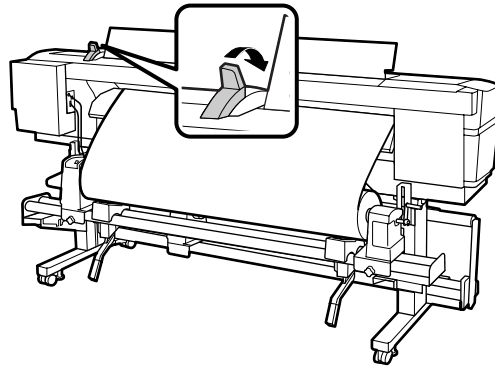


10. Puxe o papel para dentro da impressora. Se a extremidade esquerda do papel não estiver cobrindo parcialmente a área retangular mostrada na figura à direita, retorne ao passo 4.

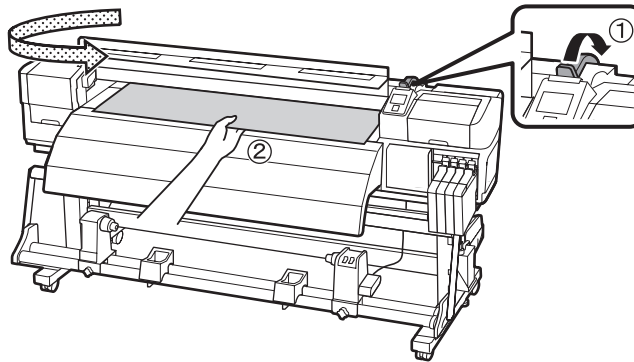




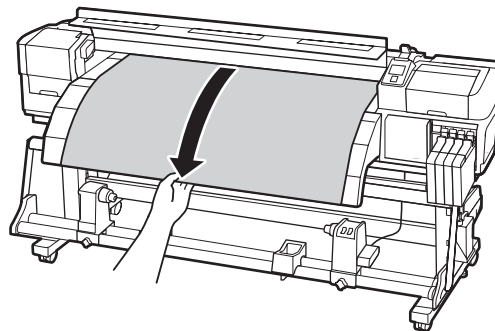
11. Abaixee a alavanca de alimentação de papel.



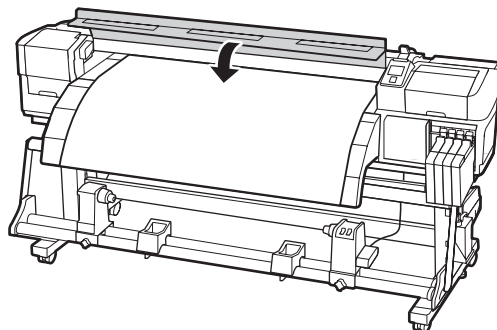
12. Levante a alavanca de alimentação de papel e puxe o papel pela frente da impressora.



13. Puxe o papel para fora como mostrado e certifique-se de que o papel não possui folga nas extremidades direita e esquerda do rolo. Depois abaixe a alavanca de alimentação do papel.

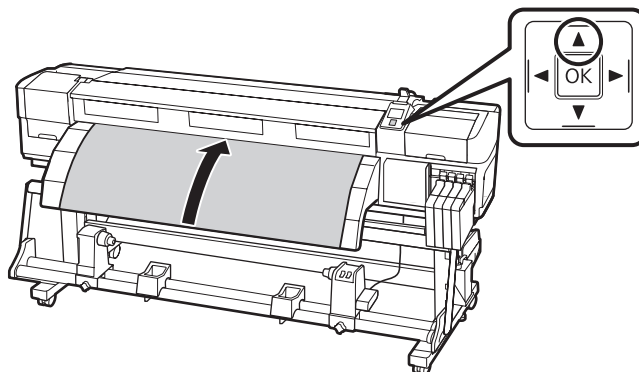


14. Feche a tampa frontal.

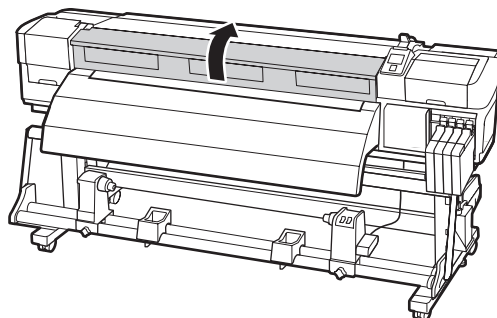


15. Depois de carregar o papel, lhe será solicitado que você selecione as opções de configuração e de papel. Selecione as opções conforme necessário.

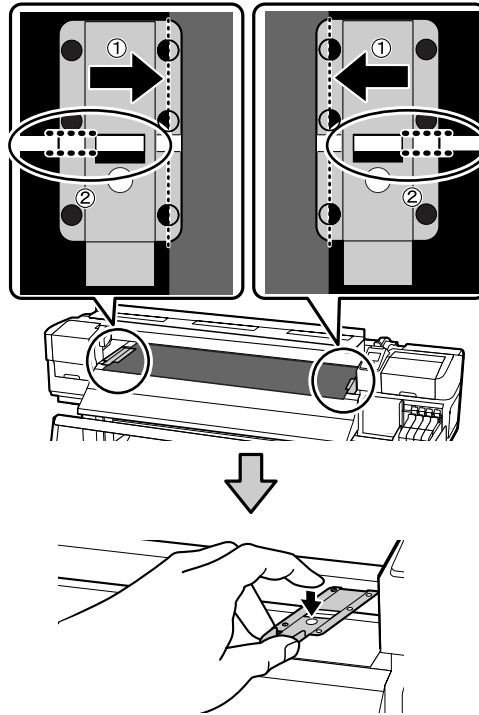
16. Pressione o botão ▲ para recolher o papel.



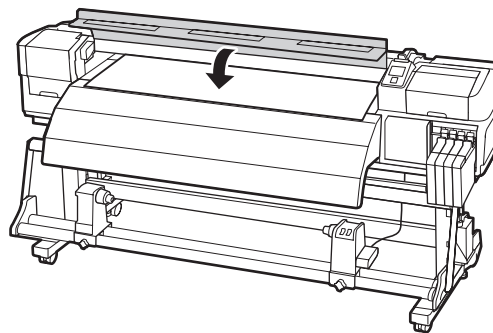
17. Abra a tampa frontal.



18. Prenda as placas de fixação do papel enquanto alinha suas posições. As placas de fixação do papel devem ser instaladas de forma que os lados do papel estejam visíveis pelos três buracos e para que a linha branca na placa de suporte do papel seja visível através das janelas.



19. Feche a tampa frontal.



## Instalação do software

Insira no seu computador o CD do software que veio com a impressora e siga as instruções na tela.

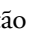
Pode-se utilizar conexão USB ou de rede Ethernet.

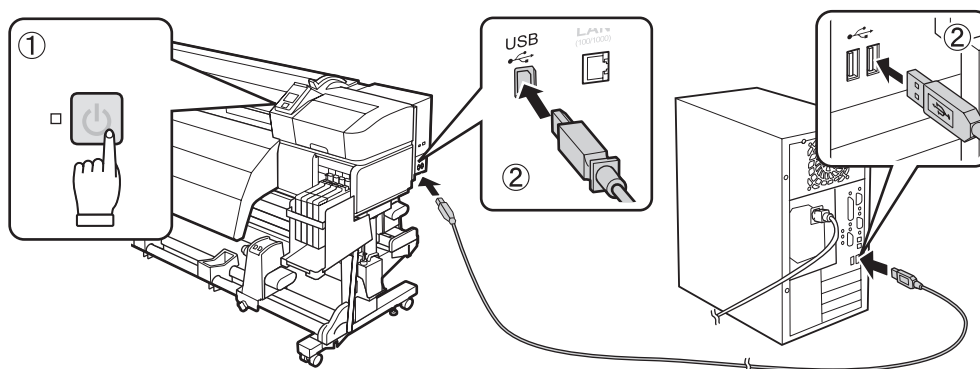
Para a conexão USB, certifique-se de que seu sistema tem a porta apropriada e que você possui um cabo blindado padrão com 3 m de comprimento ou menos.

**Observação:** Não conecte a impressora até que uma tela de instalação do software apareça pedindo que o faça.

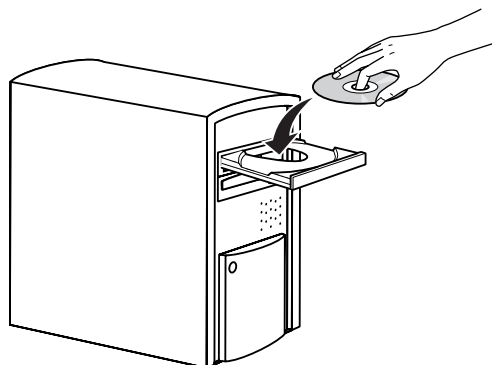
Para se conectar a um hub de rede ou diretamente à interface de rede de seu computador, é necessário um cabo de rede padrão RJ-45 (CAT-5 ou superior).

### Instalação USB

1. Aperte o botão  para desligar a impressora, depois conecte o cabo USB à impressora e ao seu computador.




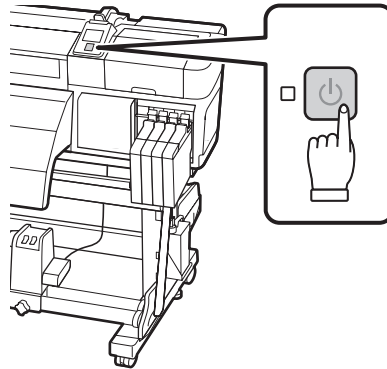
2. Coloque o CD no computador.



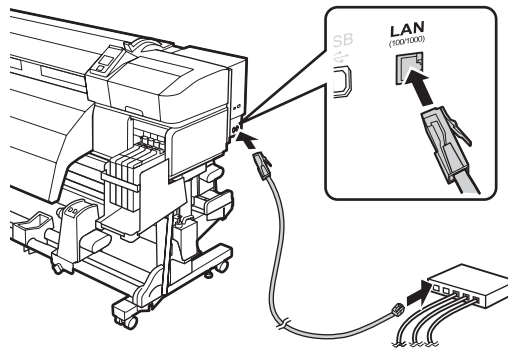
3. Siga as instruções na tela para completar a instalação.

## Instalação em rede

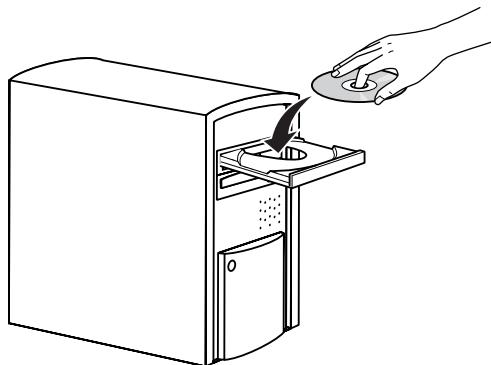
1. Aperte o botão  para desligar a impressora se ela estiver ligada.



2. Conecte o cabo Ethernet à impressora e ao seu dispositivo de rede.



3. Coloque o CD no computador.



4. Siga as instruções na tela para completar a instalação, lembrando-se do seguinte:
  - Não desmarque a opção **Utilitário EpsonNet Config e Drivers e utilitários EPSON** na lista de software.
  - Caso veja uma mensagem de firewall ou de rede, certifique-se de que é da SEIKO EPSON e depois permita a conexão.

EPSON e SureColor são marcas registradas, e EPSON Exceed Your Vision é uma logomarca registrada da Seiko Epson Corporation.

Aviso geral: Todos os outros nomes de produtos referidos ao longo do manual têm uma finalidade meramente informativa, podendo ser marcas comerciais de seus respectivos proprietários. A Epson não detém quaisquer direitos sobre essas marcas.

Estas informações estão sujeitas a modificação sem aviso prévio.