

Produto Homologado



**WR-3454G**

**MANUAL DE INSTALAÇÃO**

## 1 - Conteúdo do Kit

Os seguintes conteúdos encontram-se na caixa:

- Um roteador WR-3454G
- Uma Antena
- Uma fonte de Alimentação de 9V – 0,8A

**Observação:** Se algum dos itens acima estiver faltando ou com defeito, favor contatar o fabricante para a assistência.

### **Atenção:**

Antes de ligar o seu aparelho, verifique se a tensão da fonte corresponde à tensão de sua residência/escritório.

## 2 - Visão do Painel:

### 2.1 - Painel frontal:

O painel frontal do Roteador WR-3454G consiste em LEDs indicadores, os quais exibem as conexões. A figura 2.1 mostra o painel frontal.



Figura 2.1 - Visão do Painel frontal

| Nome     | Ação     | Descrição   |
|----------|----------|---|
| Power    | Apagado  | Desligado   |
|          | Aceso    | Ligado  |
| System   | Aceso    | Em inicialização                                  |
|          | Piscante | O Roteador está em funcionamento                  |
|          | Apagado  | Houver erro de hardware                           |
| Link/Act | Apagado  | Não há dispositivo conectado à porta              |
|          | Aceso    | Há um dispositivo conectado, porém não está ativo |
|          | Piscante | O dispositivo está conectado e ativo              |
| WLAN     | Apagado  | A função Wireless está desativada                 |
|          | Piscante | A função Wireless está ativada                    |

Tabela 2.1 - Descrição dos LEDs

## 2.2 - Painel traseiro

O painel traseiro contém as seguintes características:

- 1 - Antena Wireless
- 2 - Botão reset
- 3 - 1 porta WAN RJ45
- 4 - 4 portas LAN 10/100Mbps RJ45
- 5 - Conector para a fonte AC.

Existem dois modos para resetar o Roteador à configuração do fabricante:

No software, vá até a função “Factory Defaults” em “System Tools”.

Use o botão de reset. Desligue o Roteador, em seguida pressione e segure o botão por 3 segundos. Solte o botão e aguarde o Roteador reiniciar.

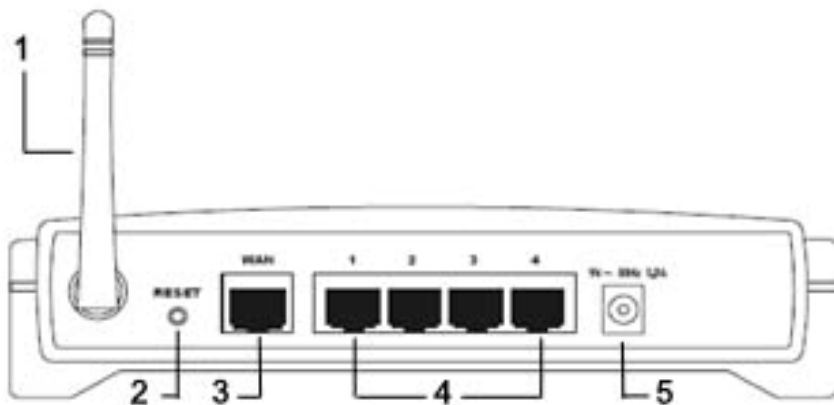


Figura 2.2 - Visão do Painel traseiro

## **3 - Conectando o Roteador**

### **3.1 - Requisitos do Sistema**

Serviço de acesso à Internet (DSL/Cabo/Ethernet).

Um modem DSL/Cabo que possua conector RJ45 para a conexão com o Roteador.

PC com uma placa de rede Ethernet.

Protocolo TCP/IP instalado no PC.

Browser compatível como Microsoft Internet Explorer 5.0 ou superior.

### **3.2 - Requisitos do ambiente de Instalação**

Não estar direto à luz solar ou a ventos muito fortes.

Estar ventilado.

Operando em temperatura: 0°C~40°C (32°F~104°F).

Umidade: 10%~90%RH.

### 3.3 - Conectando o Roteador

Antes de instalar o roteador, você precisa conectar o PC à internet com sucesso. Se tiver um problema, contate seu provedor. Após isso, instale o Roteador de acordo com os passos a seguir:

Desligue seu PC, Cabo/DSL modem e o Roteador.

Posicione o Roteador. A melhor posição é sempre no centro da área onde se encontram os PCs da rede.

Ajuste a direção da Antena. Normalmente, para cima é a melhor direção.

Conecte os PCs e o Switch/HUB na porta LAN do Roteador, conforme figura 3.1.

Ou conecte os PCs diretamente na porta LAN.

Conecte o DSL/Cabo do modem na porta WAN, conforme figura 3.1.

Conecte a fonte de energia AC ao Roteador.

Ligue os PCs e o Modem DSL.

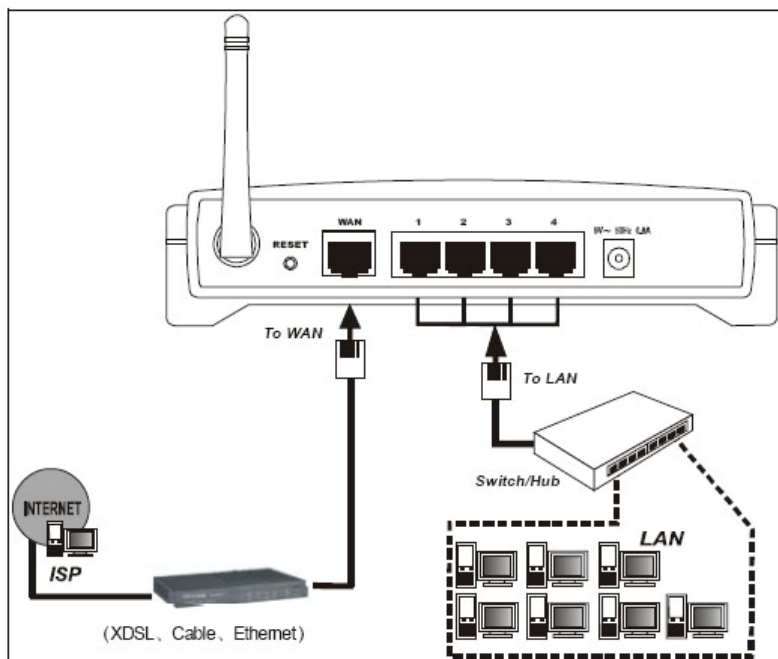


Figura 3.1 - Instalação

## 4 - Guia “Quick Installation Guide”

Após conectar o Roteador WR-3454G na sua rede, você pode configurá-lo. Este capítulo descreve como configurar as funções básicas do Roteador.

### 4.1 - Configuração TCP/IP

O IP default do fabricante para o Roteador WR-3454G é o 192.168.1.1, e a Máscara da rede é 255.255.255.0.

Conecte o PC na porta LAN do Roteador.

Entre na configuração TCP/IP em seu PC, conforme figura 4.1.

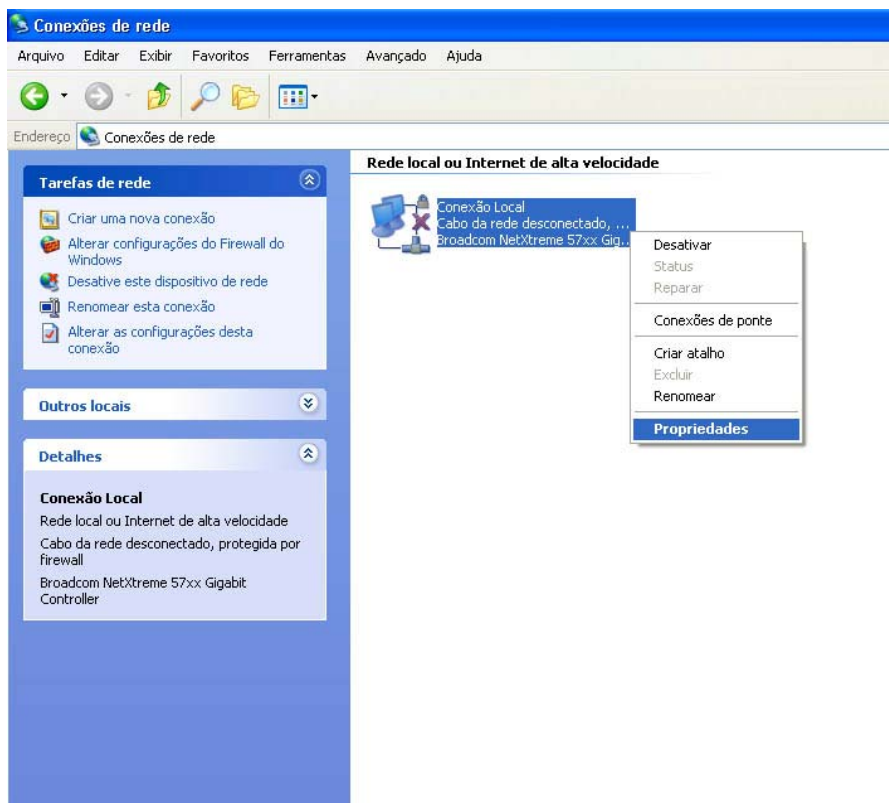


Figura 4.1 – Conexões de Rede

Clique com o botão direito do mouse sobre o ícone da sua conexão de rede e em seguida, em propriedades.

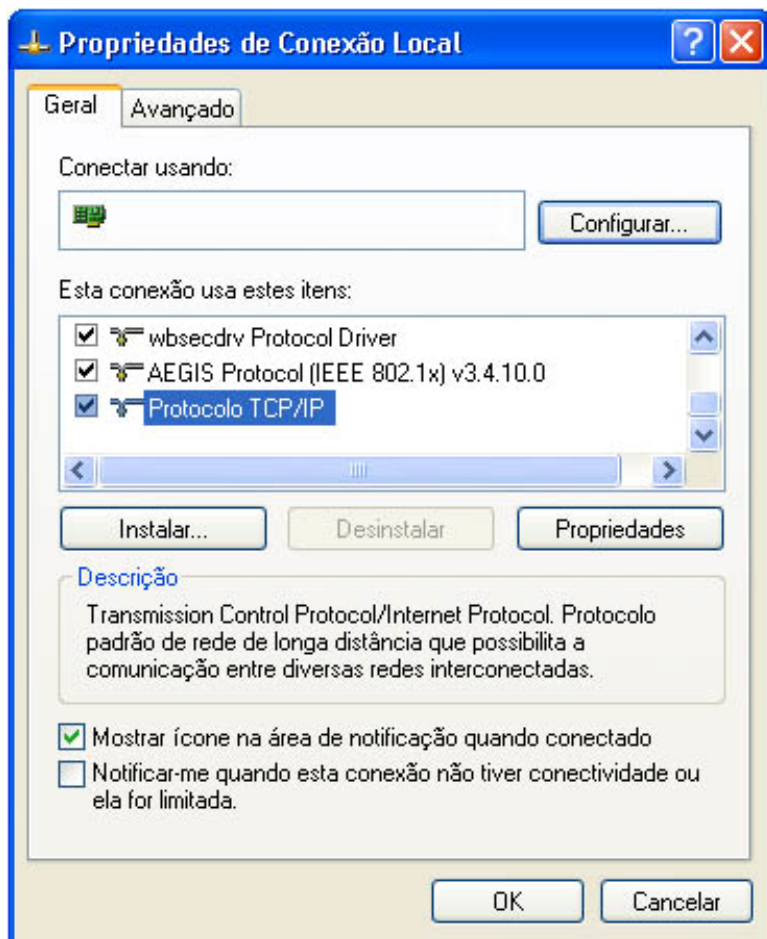


Figura 4.2 – Propriedades da Conexão Local



Selecione “Protocolo TCP/IP” e clique em propriedades.

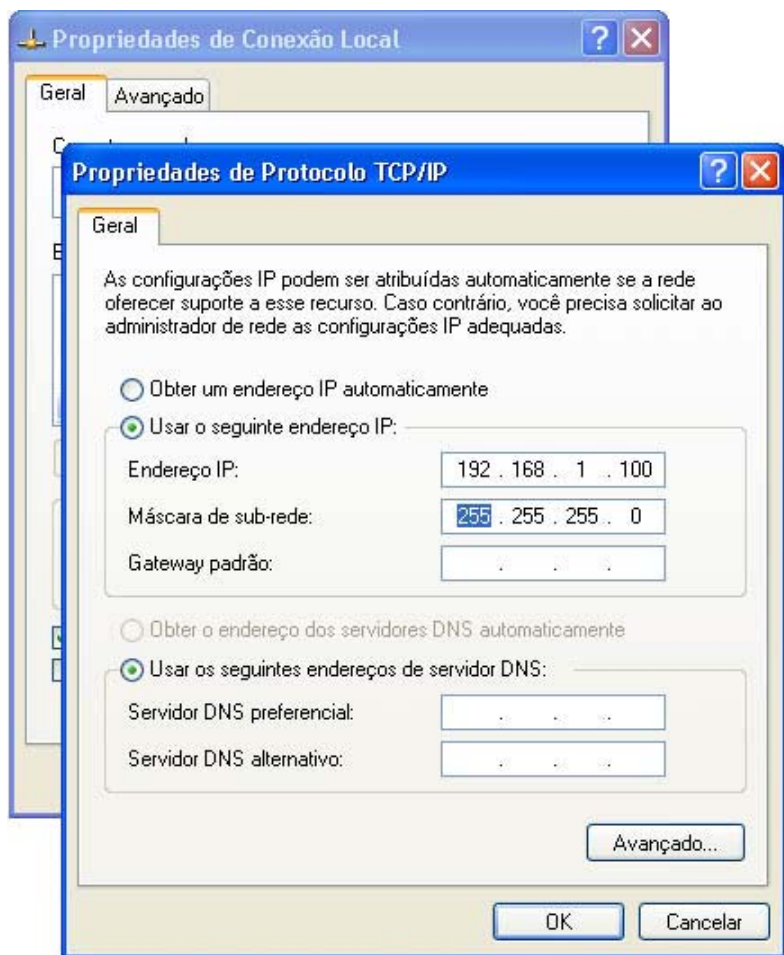


Figura 4.3 – Protocolo TCP/IP

Entre com os seguintes dados nos campos a seguir:

Endereço IP: 192.168.1.xxx (de 2 à 254).

Máscara de sub-rede: 255.255.255.0.

## 5 - Quick Installation Guide

Abra o seu Browser e digite na caixa de endereço 192.168.1.1, conforme a figura abaixo.



Figura 5.1 - Fazendo o login no Roteador

Após alguns segundos, aparecerá uma janela pedindo o nome de usuário e senha. Então digite para ambos a palavra “admin” e pressione Enter.

Agora você já pode configurar o Roteador, utilizando o Web browser. Clique em “Quick Setup” no menu da esquerda.

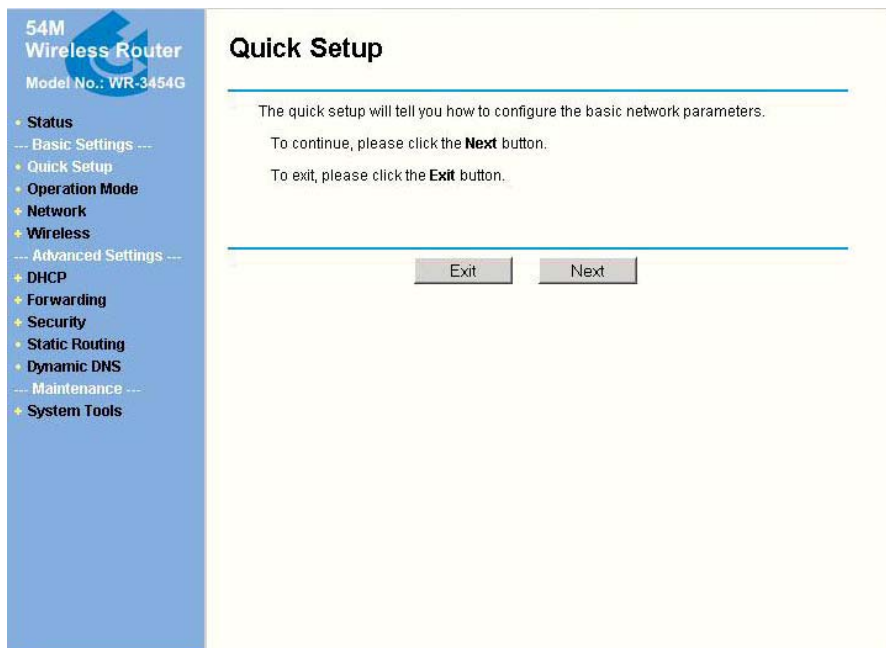


Figura 5.2 - Menu "Quick Setup"

Clique em "Next", aparecerá a tela "Choose Operation Mode", conforme figura 5.3.

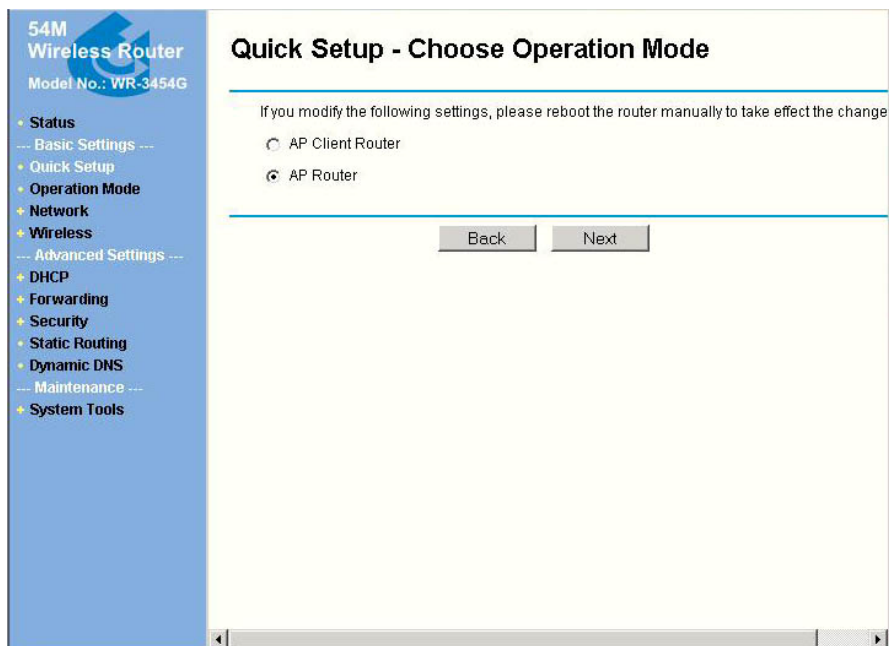


Figura 5.3 - Menu "Choose Operation Mode"

Clique em "Next", aparecerá a tela "Choose WAN Connection Type", conforme figura 5.4.

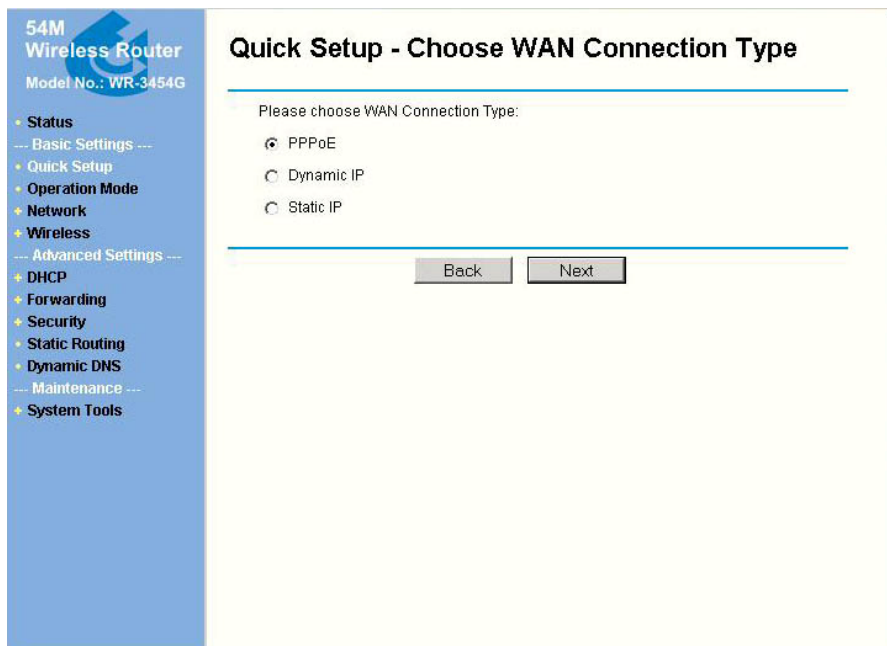


Figura 5.4 - Menu “Choose WAN Connection Type”

Escolha por PPPoE. Aparecerá a figura a seguir:



**54M  
Wireless Router**  
Model No.: WR-3454G

- Status
- Basic Settings ---
- Quick Setup
- Operation Mode
- Network
- Wireless
- Advanced Settings ---
- DHCP
- Forwarding
- Security
- Static Routing
- Dynamic DNS
- Maintenance ---
- System Tools

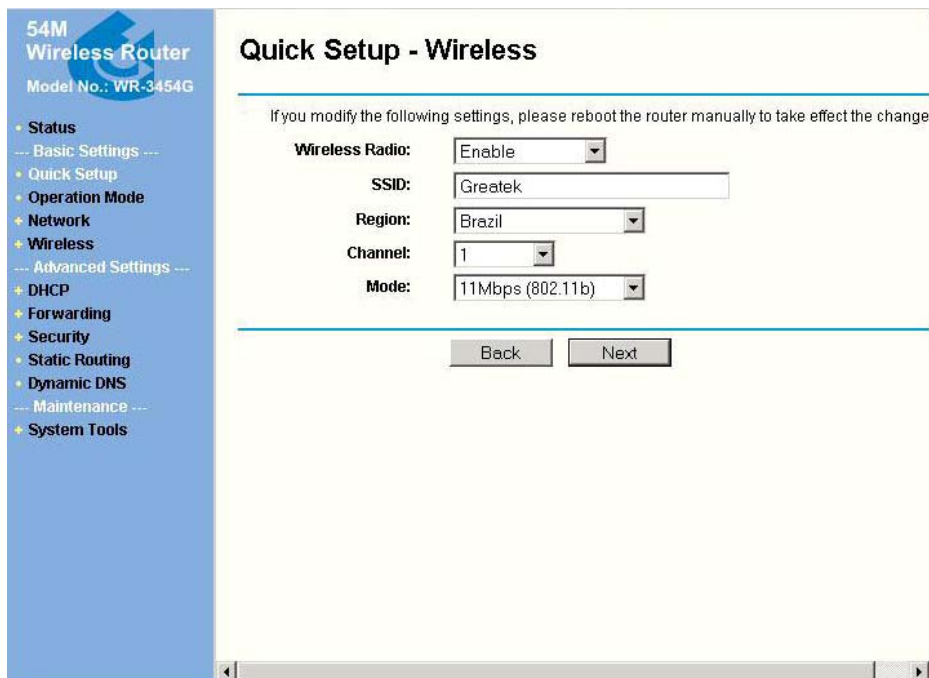
### Quick Setup - PPPoE

**Account Name:**

**Password:**

Figura 5.5 - PPPoE

User Name e Password – Entre com o seu User Name e o Password do provedor.  
Clique em Next.



**54M Wireless Router**  
Model No.: WR-3454G

- Status
- Basic Settings ---
- Quick Setup
- Operation Mode
- Network
- Wireless
- Advanced Settings ---
- DHCP
- Forwarding
- Security
- Static Routing
- Dynamic DNS
- Maintenance ---
- System Tools

### Quick Setup - Wireless

If you modify the following settings, please reboot the router manually to take effect the change

**Wireless Radio:**

**SSID:**

**Region:**

**Channel:**

**Mode:**

Figura 5.6 - Página “Wireless Settings”

Nesta página, você pode configurar os seguintes parâmetros Wireless:

**Wireless Radio** – indica se o rádio está ligado ou desligado. Se estiver em “disable”, o LED da porta WAN no painel frontal não estará aceso e as estações Wireless não acessarão o Roteador.

**SSID** – Entre com um valor de até 32 caracteres. O SSID default do fabricante é GREATEK. Esse tipo de identificação é muito sensível, pois GREATEK não é igual a greatek, as letras minúsculas diferenciam das maiúsculas.

**Region** – Selecione a sua região.

**Channel** – Indica o canal em uso. Este campo determina a frequência de operação.

**Mode** – Indica o modo de operação. Se está em 54Mbps (802.11g), 11Mbps (802.11b). Se você selecionar 54Mbps (802.11g), estará compatível com 11Mbps (802.11b).

**Nota:** As mudanças só terão efeito após reiniciar o Roteador.

Clique em “Next” para visualizar a página de finalização da configuração:

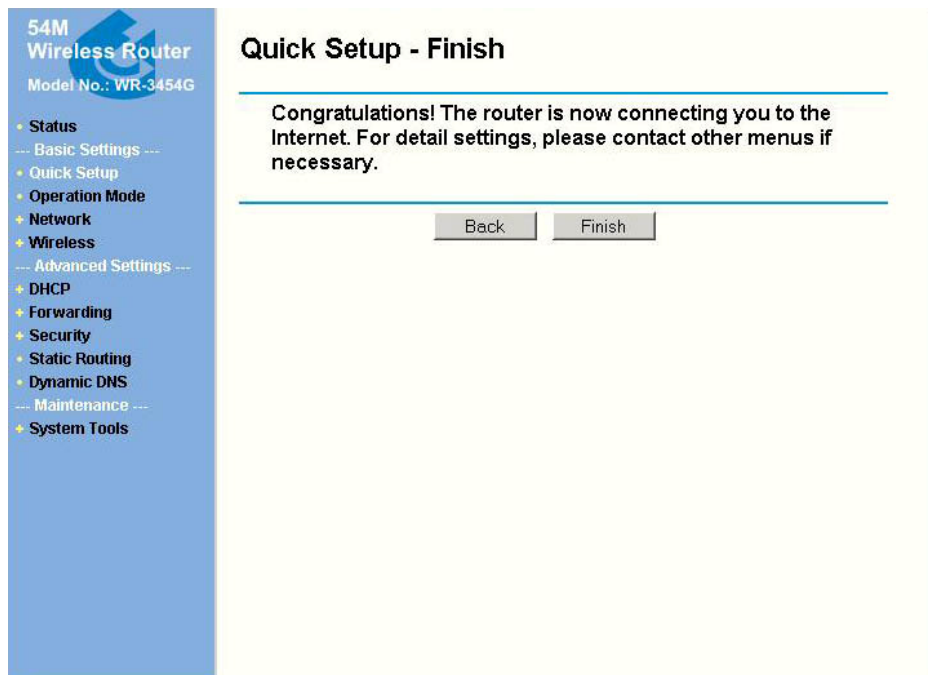


Figura 5.7 – Quick Setup - Finish

Após finalizar todas as configurações do “Basic Settings”, clique em “Finish” para sair do “Quick Setup”.