

PTX27-06 ANTENA PARABÓLICA

MANUAL DE INSTALAÇÃO

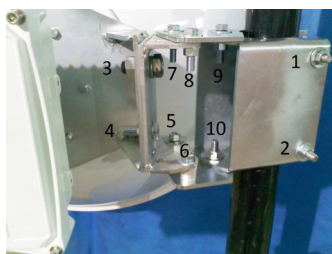


Figura 1—fixação da antena ao mastro

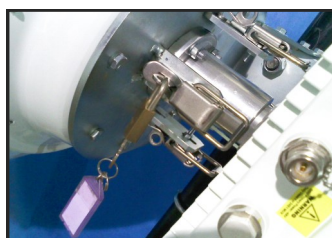


Figura 2—fixação de rádio com Flange

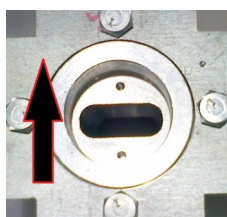


Figura 3—Flange UBR84 Vertical

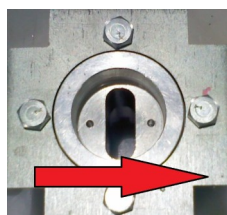


Figura 4—Flange UBR84 Horizontal

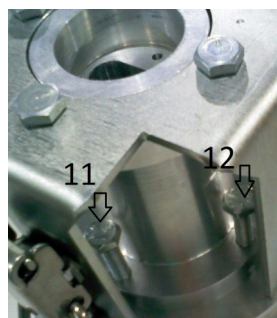


Figura 5—Alterando a Polarização

Especificações Mecânicas*

Diâmetro: 0.8m
Comprimento: 50 cm
Peso embalado: 18kg
Resistência ao Vento: 150km/h
Fixação: 2 até 4 polegadas

Especificações Técnicas*

Tipo: Antena Parabólica
Impedância: 50 ohms.
Frequência: 6.4 – 7.1Ghz
Largura de Feixe Vertical 3 graus
Largura do Feixe: 3 graus
Polarização: Linear
Pressão Máxima: 5 psi
Tipo de antena: Parabólica
Potência Máxima: 200W
Homologada pela Anatel

A instalação da antena PTX27-06 é muito simples. Ela pode ser fixada em qualquer mastro que suporte uma carga de 18kg. A área exposta ao vento é de 0,50 m2. Já vem adaptada pronta para uso, bastando somente o encaixe do rádio na parte traseira (modelo com guia padrão UBR84) ou conexão do cabo com conector N.

Material Necessário para Montagem.

Modelo com adaptador Flange UBR84

Fixe o rádio e aperte as presilhas conforme a figura 2. Coloque cadeados se necessário.

Modelo com adaptador Conector N

Fixe o rádio no mastro conforme instruções do fabricante. Conecte o rádio a antena com um cabo com conector padrão N.

Fixação e Regulagem

02 chaves (A) 15/16"

02 chaves (B) 14mm

01 chave (C) 11mm

Com as chaves B apertar o fixador no cano até fixar muito bem. Figura 1

Com as chaves A afrouxar o parafuso 3, e com as chaves B afrouxar os demais parafusos.

Regule o Azimute até obter o melhor sinal. Fixe os parafusos 5,6,7,8,9 e 10 com as chaves B. Então regule a Elevação até o melhor sinal. Fixe os parafusos 3 com as chaves A e o 4 com as chaves B.

Alteração da Polarização

Com a antena fixada, solte a flange (figura 5) e recoloque-a conforme a polarização escolhida. Soltando com a chave C os parafusos 11 e 12

Permite a instalação nas polarizações Vertical ou Horizontal. A seta nas figuras 3 e 4 indicam o sentido da polariza-



Antenas Pluton
CNPJ 05.134.302/0001-44
Rua Vitorio Laerte Furlan 892
Piracicaba—SP
sac@pluton.com.br fone (55)19-21050400

Opção de Flange	Descrição
PT-UB	UBR84 (SuperStar*)
PT-6N	Tipo N (Lumina*)
Acessórios	
PT-UB-6N	Conversor de UBR84 para N 6Ghz

* Lumina e SuperStar são marcas registradas da Wi2be